

Île-de-France, Paris
Paris 3e arrondissement
2 rue des Francs-Bourgeois

rampe d'appui, escalier de la maison à porte cochère (non étudié)

Références du dossier

Numéro de dossier : IM75000150

Date de l'enquête initiale : 2010

Date(s) de rédaction : 2010

Cadre de l'étude : enquête thématique départementale rampes d'appui en ferronnerie des escaliers parisiens sous l'Ancien Régime

Degré d'étude : étudié

Désignation

Dénomination : escalier, rampe d'appui, départ de rampe d'appui

Compléments de localisation

Historique

La maison se situe sur une parcelle profonde qui fut au 17e siècle la propriété de Robert Aubery, Conseiller du roi et d'Anne de Saint-Germain son épouse qui l'avaient acquise en 1658. En 1677 elle est achetée par un créancier d'Aubery, Edouard Olier. Un siècle plus tard elle appartient à Jean Louis Marmet qui la loue à un marchand de vins. En 1829 Marmet la vend à François Pierre Talayssac, coiffeur. Cette famille en est encore propriétaire sous le Second Empire.

Période(s) principale(s) : 2e quart 18e siècle

Description

L'escalier est ouvert à gauche sur le passage cocher. Il est à vide central, en pierre puis en bois à partir du 1er étage et dessert 3 étages. Les panneaux des côtés larges sont avec une grande palmette centrale qui interrompt le cadre dans lequel est inscrit le motif. Sur les quarts tournants les motifs sont simplifiés, de même qu'au dernier étage.

Éléments descriptifs

Catégorie(s) technique(s) : maçonnerie, menuiserie, ferronnerie

Matériaux : pierre taillé ; bois taillé ; fer forgé

Statut, intérêt et protection

Statut de la propriété : propriété privée

Liens web

• /dossinventaire/publication/escaliersparisiens-ancienregime.pdf : /dossinventaire/publication/escaliersparisiens-ancienregime.pdf

Illustrations



Vue du vestibule et du
départ de l'escalier.
Phot. Philippe Ayrault
IVR11_20107500256NUC4A



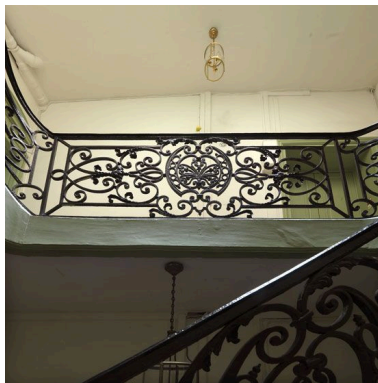
Détail du départ de l'escalier.
Phot. Philippe Ayrault
IVR11_20107500257NUC4A



un panneau d'une partie tournante.
Phot. Philippe Ayrault
IVR11_20107500258NUC4A



un panneau long d'une volée
entre le 1er et le 2ème étage.
Phot. Philippe Ayrault
IVR11_20107500259NUC4A



un panneau long du
palier du 2ème étage.
Phot. Philippe Ayrault
IVR11_20107500260NUC4A



Vue du palier du 2ème étage
et de la volée vers le 3ème
où le motif se simplifie.
Phot. Philippe Ayrault
IVR11_20107500261NUC4A



Vue du palier du 2ème étage à partir duquel le motif se simplifie.
Phot. Philippe Ayrault
IVR11_20107500263NUC4A



Vue d'une supérieure volée où le motif se simplifie.
Phot. Philippe Ayrault
IVR11_20107500262NUC4A

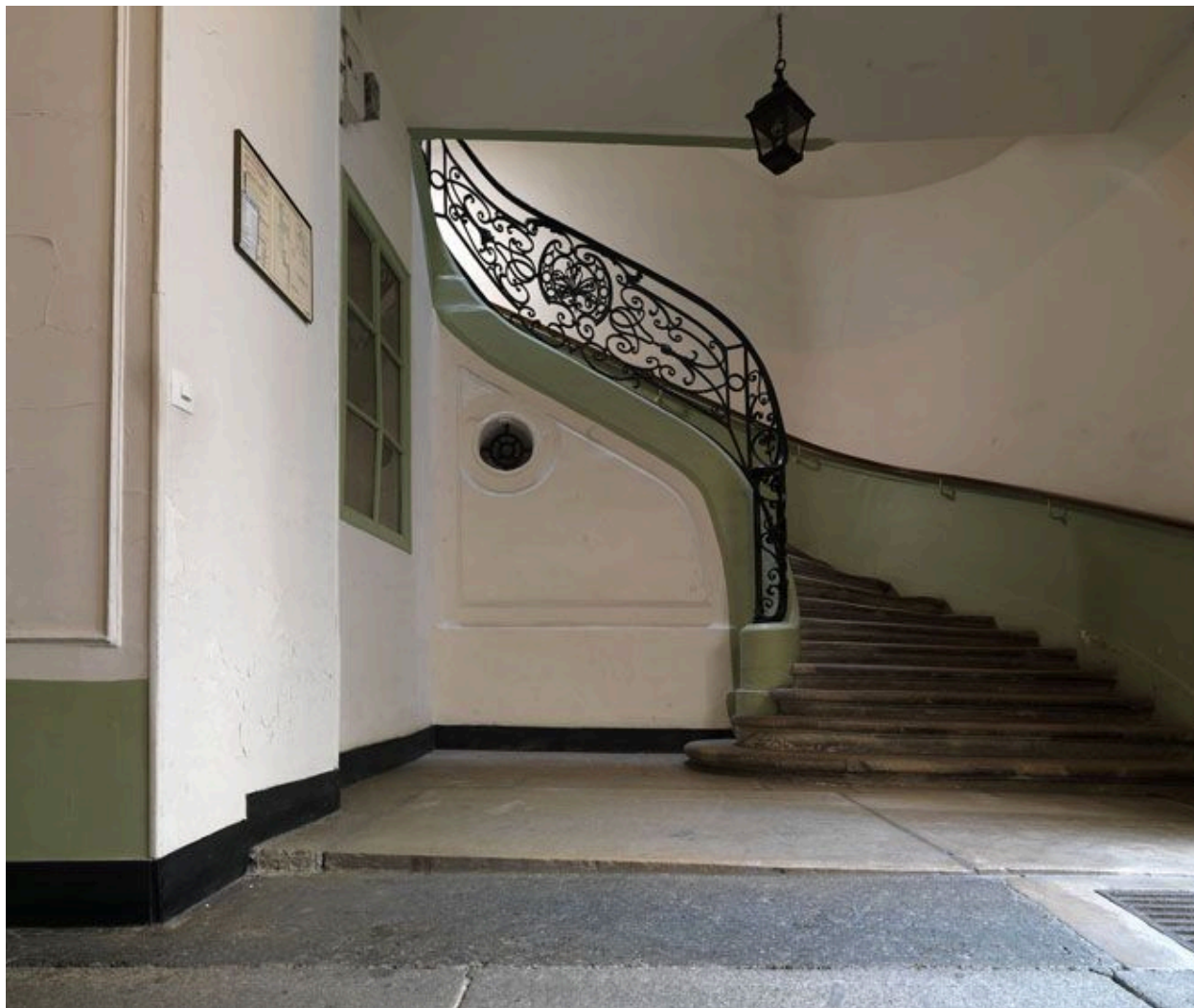


Détail du motif central du panneau du 2e étage.
Phot. Philippe Ayrault
IVR11_20107500264NUC4A

Dossiers liés

Est partie constituante de : dossier de synthèse sur les escaliers, rampes d'appui et départs de rampe d'appui (IM75000061) Île-de-France, Paris, Paris

Auteur(s) du dossier : Roselyne Bussière, Jean-François Leiba-Dontenwill
Copyright(s) : (c) Région Ile-de-France - Inventaire général du patrimoine culturel



Vue du vestibule et du départ de l'escalier.

IVR11_20107500256NUC4A

Auteur de l'illustration : Philippe Ayrault

Date de prise de vue : 2010

(c) Philippe Ayrault, Région Ile-de-France
communication libre, reproduction soumise à autorisation



Détail du départ de l'escalier.

IVR11_20107500257NUC4A

Auteur de l'illustration : Philippe Ayrault

Date de prise de vue : 2010

(c) Philippe Ayrault, Région Ile-de-France
communication libre, reproduction soumise à autorisation



un panneau d'une partie tournante.

IVR11_20107500258NUC4A

Auteur de l'illustration : Philippe Ayrault

Date de prise de vue : 2010

(c) Philippe Ayrault, Région Ile-de-France

communication libre, reproduction soumise à autorisation



un panneau long d'une volée entre le 1er et le 2ème étage.

IVR11_20107500259NUC4A

Auteur de l'illustration : Philippe Ayrault

Date de prise de vue : 2010

(c) Philippe Ayrault, Région Ile-de-France

communication libre, reproduction soumise à autorisation



un panneau long du palier du 2ème étage.

IVR11_20107500260NUC4A

Auteur de l'illustration : Philippe Ayrault

Date de prise de vue : 2010

(c) Philippe Ayrault, Région Ile-de-France

communication libre, reproduction soumise à autorisation



Vue du palier du 2ème étage et de la volée vers le 3ème où le motif se simplifie.

IVR11_20107500261NUC4A

Auteur de l'illustration : Philippe Ayrault

Date de prise de vue : 2010

(c) Philippe Ayrault, Région Ile-de-France

communication libre, reproduction soumise à autorisation



Vue du palier du 2ème étage à partir duquel le motif se simplifie.

IVR11_20107500263NUC4A

Auteur de l'illustration : Philippe Ayrault

Date de prise de vue : 2010

(c) Philippe Ayrault, Région Ile-de-France
communication libre, reproduction soumise à autorisation



Vue d'une supérieure volée où le motif se simplifie.

IVR11_20107500262NUC4A

Auteur de l'illustration : Philippe Ayrault

Date de prise de vue : 2010

(c) Philippe Ayrault, Région Ile-de-France

communication libre, reproduction soumise à autorisation



Détail du motif central du panneau du 2e étage.

IVR11_20107500264NUC4A

Auteur de l'illustration : Philippe Ayrault

Date de prise de vue : 2010

(c) Philippe Ayrault, Région Ile-de-France
communication libre, reproduction soumise à autorisation