

Île-de-France, Yvelines

Mantes-la-Jolie

4-30 avenue Victor Hugo, 1-4 impasse Victor Hugo, 67-73 rue Saint-Vincent, 66-78 rue Saint-Vincent, 1 rue du Clos-Pinet

## Cité-jardin des Martraits

### Références du dossier

Numéro de dossier : IA78002255

Date de l'enquête initiale : 2016

Date(s) de rédaction : 2016

Cadre de l'étude : inventaire topographique

Degré d'étude : étudié

### Désignation

Dénomination : cité jardin

### Compléments de localisation

Milieu d'implantation : en ville

Références cadastrales : 2014, AD, 48-78

### Historique

Lors de la séance du conseil municipal du 25 mai 1923, le maire de Mantès-la-Jolie, M. Auguste Goust, proposa une demande de garantie communale dans le cadre d'un projet de construction, par la société d'habitations de Mantès, d'une cité-jardin construite sur le parc de l'ancien couvent des Bénédictines. Pour ce faire, une cession d'un terrain de 5 000 mètres environ fut accordée par l'office départemental d'HBM qui l'avait acquis auprès du promoteur de l'ancien couvent, l'architecte M. Cauzard. Un pré-projet de cité-jardin à 16 maisons, signé de l'architecte agréé par l'office M. Muller, en tant que spécialiste des cités-jardins, et M. Marabout, architecte principal de la ville de Mantès-la-Jolie, fut d'abord présenté. La séance extraordinaire du 15 décembre 1928, en application de la loi Loucheur, proposa un programme complémentaire de constructions de la cité-jardin des Martraits (architectes M.Marabout et M.Cauzard), portant à 31 le nombre d'habitations au total, encore en place aujourd'hui.

Période(s) principale(s) : 1er quart 20e siècle

Auteur(s) de l'oeuvre : Raymond Marabout (architecte communal, attribution par source), Muller (architecte, attribution par source), Henry Cauzard (architecte, attribution par source)

### Description

La Cité-jardin des Martraits se déploie à l'emplacement de l'ancien parc du couvent des Bénédictines. Elle est délimitée par l'avenue Victor Hugo (8-30), la rue Saint-Vincent (67-73 et 66-78) et la rue du Clos-Pinet (1).

Trois types de pavillons et maisons-jumelles peuvent être distingués d'un point de vue architectural : Le premier type de maisons (A) est situé de chaque côté de la rue Saint-Vincent (n° 66-78 et 67-73). Leur structure est semblable à l'ensemble précédent : moellons calcaire sans chaîne, tuiles mécaniques, un étage carré. La toiture à deux pans présente des variantes pour trois maisons jumelles sur quatre avec la présence de pignons couverts. Le décor reste modeste : bandeaux de brique interrompus marquant chaque niveau, arc et allèges en brique des baies, imitation en peinture de carreaux de céramique sur les linteaux en ciment des baies. On observe des transformations. Le deuxième type (B) situé autour de l'impasse Victor Hugo, créée pour cette cité-jardin, et au 14-14bis avenue Victor Hugo, est composé de trois maisons jumelles et d'une maison simple présentant toutes un soubassement en moellons calcaire et un étage couvert d'enduit. La toiture est en tuiles mécaniques, à deux pans. Les maisons-jumelles se distinguent par une demi-croupe. Le troisième type (C) regroupe les maisons-jumelles situées du 16 au 30 avenue Victor Hugo. Construites en moellons calcaire sans chaîne elles sont couvertes de tuiles mécaniques. Chaque pan de toiture, débordant, présente un décrochement. L'entrée, placée en retrait

et indépendante, est déportée sur les bords extérieurs de chaque maison. Ces maisons comptent un étage. Seul un sobre décor de brique vient souligner les linteaux en ciment et les allèges des fenêtres. Un motif de brique formant un losange est placé à la jonction centrale des maisons jumelles. Ce type a fait aussi l'objet de nombreuses transformations.

### Éléments descriptifs

Matériau(x) du gros-oeuvre, mise en oeuvre et revêtement : calcaire, moellon sans chaîne en pierre de taille, enduit partiel ;

Matériau(x) de couverture : tuile mécanique

Étage(s) ou vaisseau(x) : sous-sol, 1 étage carré

Type(s) de couverture : toit à deux pans, demi-croupe ; toit à deux pans, pignon couvert ;

Escaliers :

### Décor

Techniques :

### Présentation

La cité-jardin des Martraits, composée de 31 maisons construites entre 1923 et 1930 est le fruit d'un programme municipal d'habitation à bon marché, initié par le maire Auguste Goust. Ce programme s'inscrit dans la continuité de la reconversion, à partir de 1923, de l'ancien couvent des Bénédictines en HBM pour familles nombreuses, les maisons étant construites sur le parc de ce couvent.

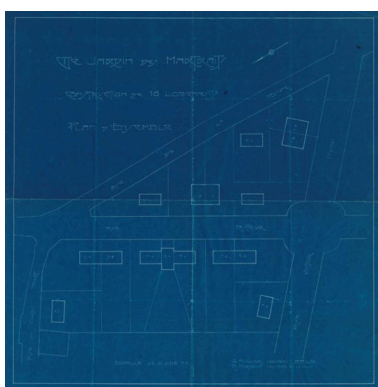
### Illustrations



Plan général de la cité-jardin (non réalisé), non daté, non signé (AM Mantes-la-Jolie, non coté).

Phot. Philippe Ayrault

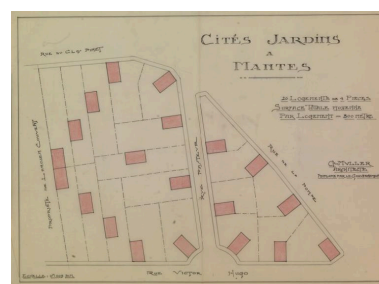
IVR11\_20167800456NUC4A



Plan d'ensemble de la cité-jardin à 16 logements (non réalisé), Marabout, Muller (architectes), non daté (AM Mantes-la-Jolie, non coté).

Phot. Philippe Ayrault

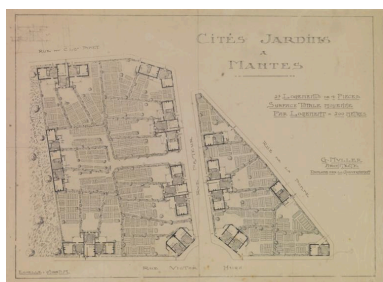
IVR11\_20167800475NUC4A



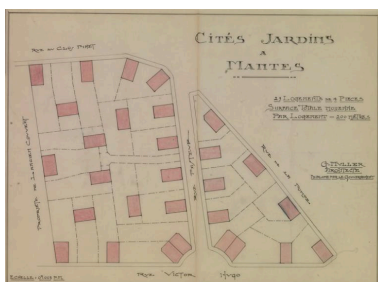
Plan d'aménagement de la cité-jardin à 20 logements (non réalisé), Muller (architecte), non daté (AM Mantes-la-Jolie, non coté).

Phot. Philippe Ayrault

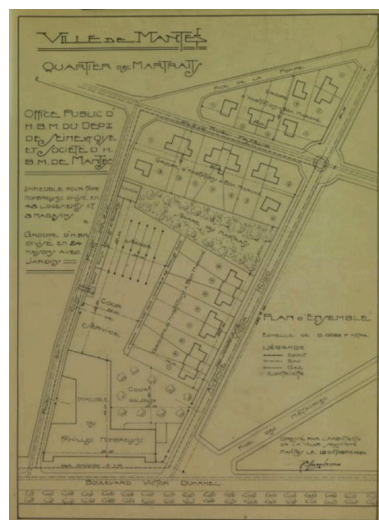
IVR11\_20167800473NUC4A



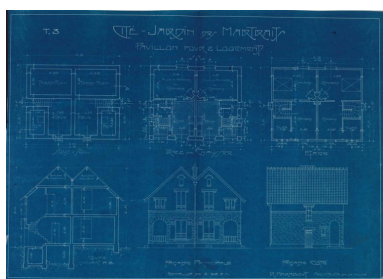
Plan d'aménagement de la cité-jardin à 27 logements (non réalisé), Muller (architecte), non daté (AM Mantes-la-Jolie, non coté).  
 Phot. Philippe Ayrault  
 IVR11\_20167800479NUC4A



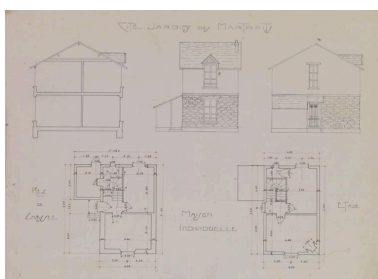
Plan d'aménagement de la cité-jardin à 29 logements (non réalisé), Muller (architecte), non daté (AM Mantes-la-Jolie, non coté).  
 Phot. Philippe Ayrault  
 IVR11\_20167800474NUC4A



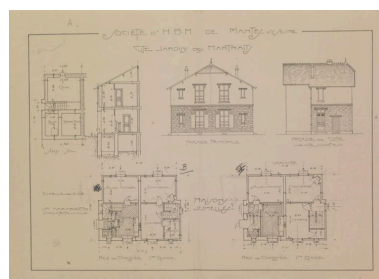
Plan général d'aménagement de l'immeuble pour familles nombreuses et de 24 maisons de la cité-jardins (non réalisé), Marabout (architecte), 1924 (AM Mantes-la-Jolie, non coté)  
 Phot. Philippe Ayrault  
 IVR11\_20167800471NUC4A



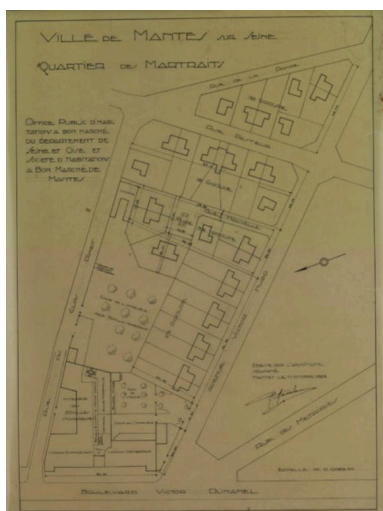
Plan et élévation de pavillon pour 2 logements (non réalisé), Marabout (architecte), non daté (AM Mantes-la-Jolie, non coté).  
 Phot. Philippe Ayrault  
 IVR11\_20167800483NUC4A



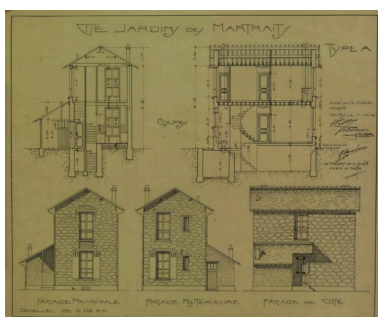
Plan et élévation d'une maison individuelle (non réalisé), non signé, non daté (AM Mantes-la-Jolie, non coté).  
 Phot. Philippe Ayrault  
 IVR11\_20167800484NUC4A



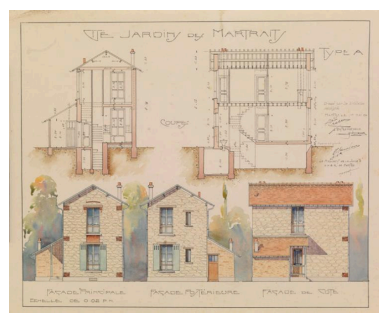
Plan, coupe et façade d'une maison jumelle (non réalisé), Marabout (architecte), non daté (AM Mantes-la-Jolie, non coté).  
 Phot. Philippe Ayrault  
 IVR11\_20167800485NUC4A



Plan de la cité-jardin des Martrats (réalisé), Marabout (architecte), 1928 (AM Mantes-la-Jolie, non coté).

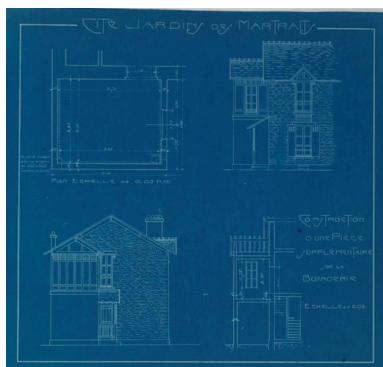


Élévation et coupes de maison individuelle, 73 rue Saint-Vincent (type A), 1925, Raymond Marabout (architecte), (AM Mantes-la-Jolie, non coté)  
 Phot. Philippe Ayrault  
 IVR11\_20167800492NUC4A



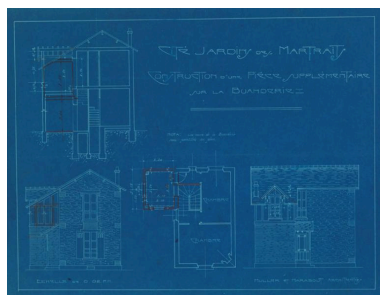
Façade et coupe d'une maison individuelle, dessin couleur, 73 rue Saint Vincent (type A), Marabout, Muller (architectes), 1924 (AM Mantes-la-Jolie, non coté).  
 Phot. Philippe Ayrault  
 IVR11\_20167800467NUC4A

Phot. Philippe Ayrault  
IVR11\_20167800472NUC4A



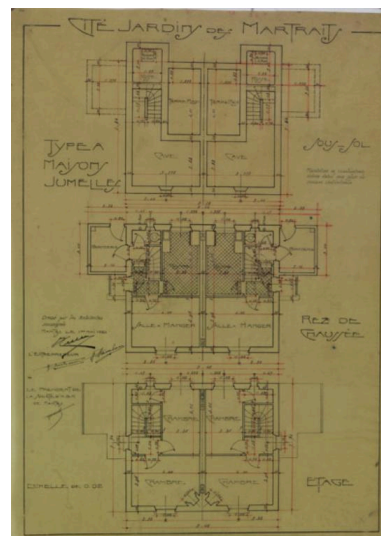
Projet d'ajout d'une pièce supplémentaire pour buanderie, maison rue Saint-Vincent (type A), Marabout, Muller (architectes), non daté (AM Mantes-la-Jolie, non coté).

Phot. Philippe Ayrault  
IVR11\_20167800487NUC4A



Projet d'ajout d'une pièce supplémentaire pour buanderie, maison rue Saint-Vincent (type A), Marabout, Muller (architectes), non daté (AM Mantes-la-Jolie, non coté).

Phot. Philippe Ayrault  
IVR11\_20167800488NUC4A



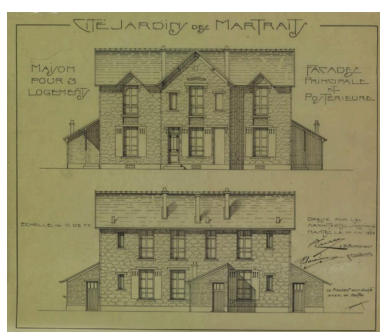
Plans du sous-sol, RDC et étage d'une maison jumelle, rue Saint-Vincent (type A), Marabout, Muller (architectes), 1924 (AM Mantes-la-Jolie, non coté).

Phot. Philippe Ayrault  
IVR11\_20167800498NUC4A



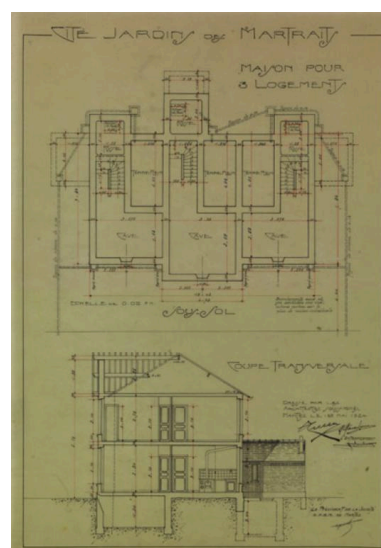
Façades de maison pour trois logements 70-74 rue Saint-Vincent (type A), dessin couleur, Marabout, Muller (architectes), 1924 (AM Mantes-la-Jolie, non coté).

Phot. Philippe Ayrault  
IVR11\_20167800500NUC4A



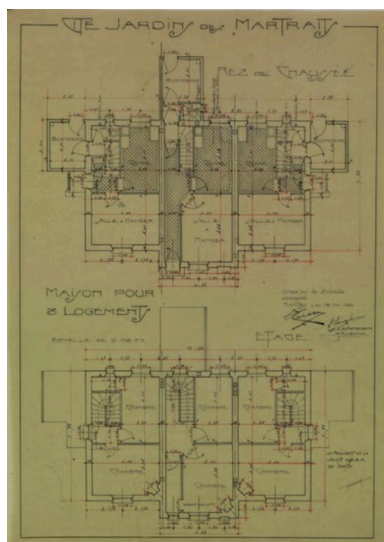
Façades de maison pour trois logements 70-74 rue Saint-Vincent (type A), Marabout, Muller (architectes), 1924 (AM Mantes-la-Jolie, non coté).

Phot. Philippe Ayrault  
IVR11\_20167800493NUC4A

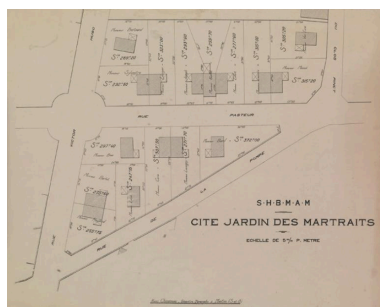


Coupe de maison pour trois logements, 70-74 rue Saint-Vincent (type A), Marabout, Muller (architectes), 1924 (AM Mantes-la-Jolie, non coté).

Phot. Philippe Ayrault  
IVR11\_20167800494NUC4A



Plans du RDC et étage d'une maison pour trois logements, rue Saint-Vincent (type A), Marabout, Muller (architectes), 1924 (AM Mantes-la-Jolie, non coté).  
 Phot. Philippe Ayrault  
 IVR11\_20167800499NUC4A



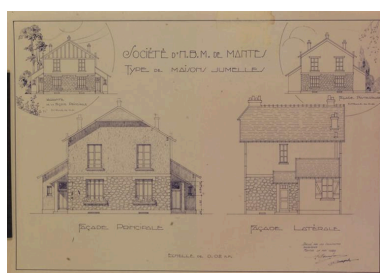
Relevé de géomètre des maisons impasse Victor Hugo (type A), rue Saint-Vincent (type A), H. Chicoineau, non daté (AM Mantes-la-Jolie, non coté).  
 Phot. Philippe Ayrault  
 IVR11\_20167800476NUC4A



Plan et élévations des maisons impasse Victor Hugo (type B), (non réalisé), Marabout (architecte), 1928 (AM Mantes-la-Jolie non coté).  
 Phot. Philippe Ayrault  
 IVR11\_20167800501NUC4A



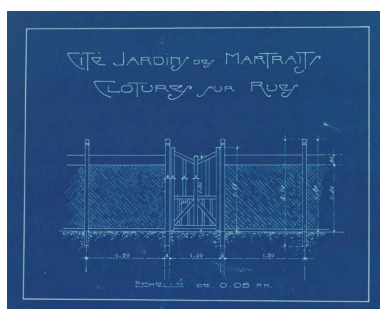
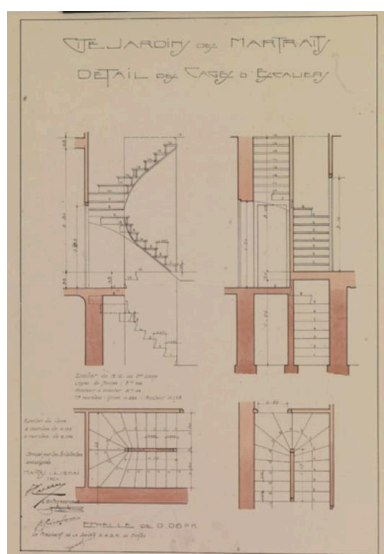
Détail des élévations des maisons impasse Victor Hugo (type B), (non réalisé), Marabout (architecte), 1928 (AM Mantes-la-Jolie non coté).  
 Phot. Philippe Ayrault  
 IVR11\_20167800502NUC4A



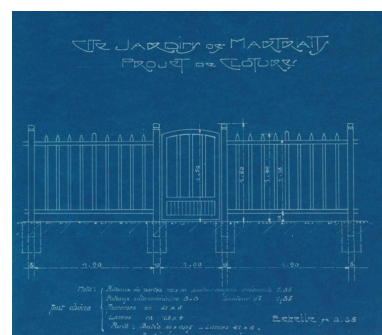
Élévation des maisons-jumelles impasse Victor Hugo (type B), 1929, Marabout et Cauzard (architectes), (AM Mantes-la-Jolie, non coté).  
 Phot. Philippe Ayrault  
 IVR11\_20167800469NUC4A



Dessin d'une maison jumelle, non signé, non daté (AM Mantes-la-Jolie, non coté).  
 Phot. Philippe Ayrault  
 IVR11\_20167800486NUC4A



Projet de clôture, bleu d'architecte, non signé, non daté (AM Mantes-la-Jolie, non coté).  
 Phot. Philippe Ayrault  
 IVR11\_20167800503NUC4A

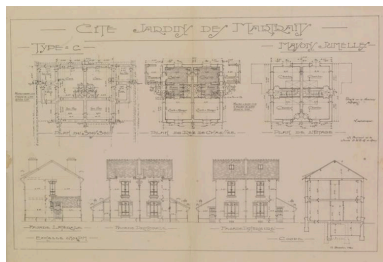


Projet de clôture, bleu d'architecte, non signé, non daté (AM Mantes-la-Jolie, non coté).  
 Phot. Philippe Ayrault  
 IVR11\_20167800504NUC4A

Coupe de cage d'escalier, Marabout,  
Muller (architectes), 1924 (AM  
Mantes-la-Jolie, non coté).

Phot. Philippe Ayrault

IVR11\_20167800491NUC4A



Élévation et plans des maisons  
jumelles 4-30 avenue Victor  
Hugo (type C), non signé, 1924  
(AM Mantes-la-Jolie, non coté).

Phot. Philippe Ayrault

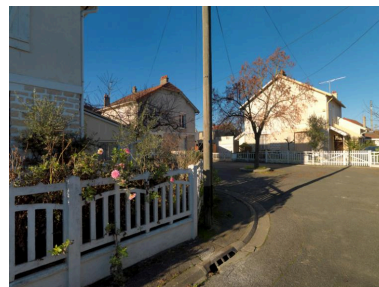
IVR11\_20167800478NUC4A



Vue des maisons-jumelles  
avenue Victor Hugo (type C).

Phot. Philippe Ayrault

IVR11\_20167800767NUC4A



L'impasse Victor-Hugo  
autour de laquelle se distribue  
en partie la cité-jardin.

Phot. Philippe Ayrault

IVR11\_20167800763NUC4A



Façade de maison-jumelle (type  
C), 20-22 avenue Victor Hugo.

Phot. Philippe Ayrault

IVR11\_20167800770NUC4A



Vue de l'entrée déportée,  
maison-jumelle 24 avenue  
Victor Hugo (type C).

Phot. Philippe Ayrault

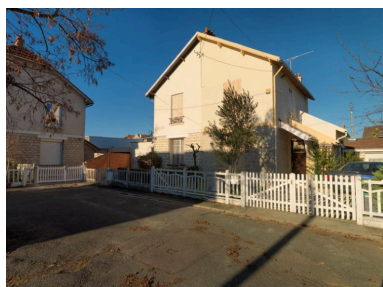
IVR11\_20167800769NUC4A



Maisons jumelles (type  
B), impasse Victor Hugo.

Phot. Philippe Ayrault

IVR11\_20167800764NUC4A



Façade d'une maison jumelle  
(type B), impasse Victor Hugo.

Phot. Philippe Ayrault

IVR11\_20167800765NUC4A



Maison individuelle (type  
B) avec clôture d'origine,  
impasse Victor Hugo.

Phot. Philippe Ayrault

IVR11\_20167800766NUC4A



Vue d'une maison individuelle  
(type A), 73 rue Saint Vincent.

Phot. Philippe Ayrault

IVR11\_20167800772NUC4A



Façade de la maison jumelle (type A), 69-71 rue Saint-Vincent.  
Phot. Philippe Ayrault  
IVR11\_20167800789NUC4A



Vue d'une maison jumelle (type A), 69-71 rue Saint-Vincent.  
Phot. Philippe Ayrault  
IVR11\_20167800788NUC4A



Vue de détail du décor de briques, maison-jumelle 76-78 rue Saint-Vincent (type A).  
Phot. Philippe Ayrault  
IVR11\_20167800790NUC4A



Vue d'une maison triple, 70-72-74 rue Saint-Vincent (type A).  
Phot. Philippe Ayrault  
IVR11\_20167800775NUC4A



Vue de la façade d'une maison individuelle avec extension, 67 rue Saint-Vincent (type A).  
Phot. Philippe Ayrault  
IVR11\_20167800774NUC4A



Vue d'une maison individuelle avec extension, 67 rue Saint-Vincent (type A).  
Phot. Philippe Ayrault  
IVR11\_20167800773NUC4A

## Dossiers liés

**Oeuvre(s) contenue(s) :**

**Oeuvre(s) en rapport :**

Quartier des Martraits (IA78002221) Île-de-France, Yvelines, Mantes-la-Jolie, 34 rue Saint-Bonaventure

Auteur(s) du dossier : Magali Mélandri

Copyright(s) : (c) Région Ile-de-France - Inventaire général du patrimoine culturel



Plan général de la cité-jardin (non réalisé), non daté, non signé (AM Mantes-la-Jolie, non coté).

IVR11\_20167800456NUC4A

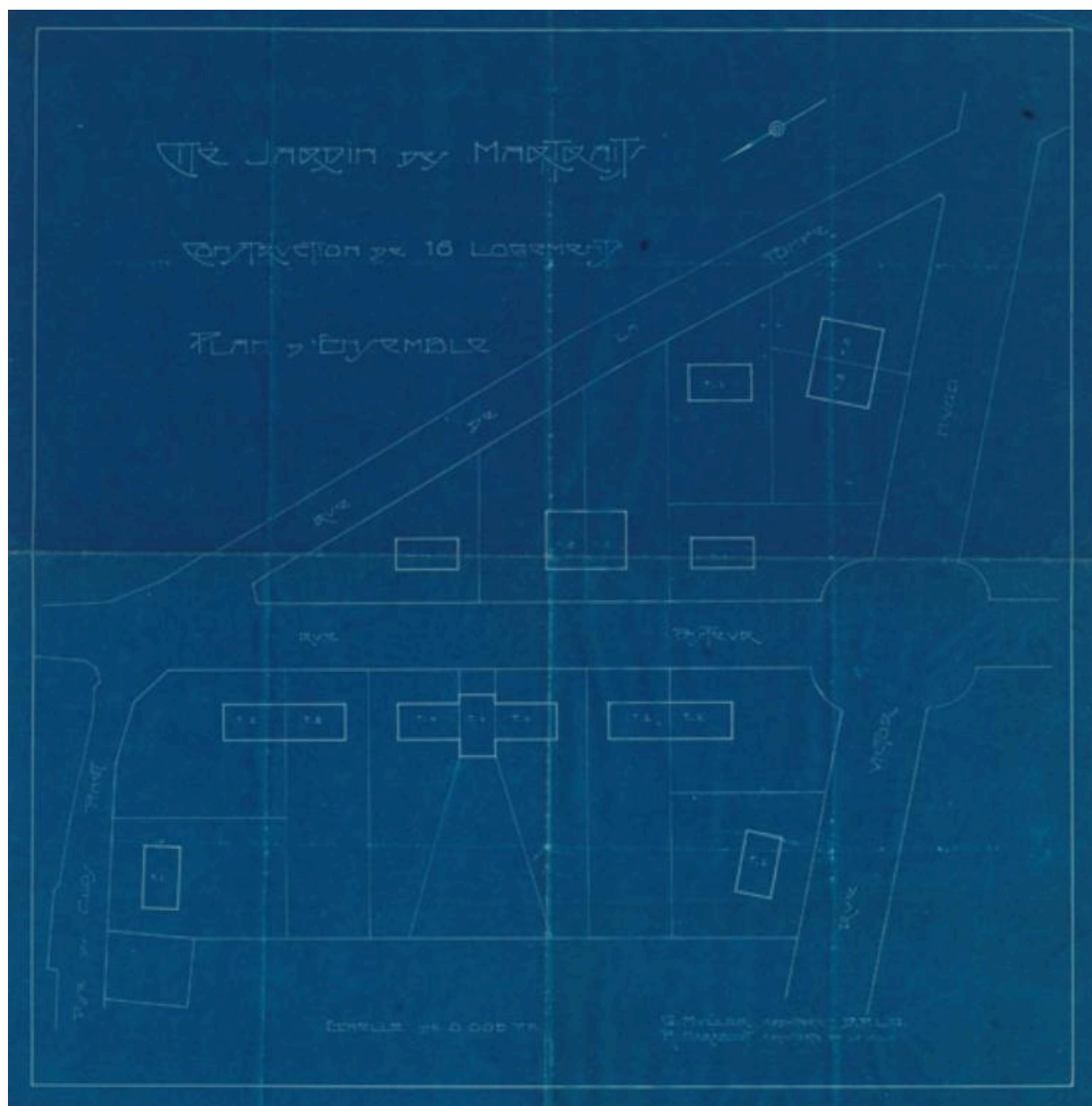
Auteur de l'illustration : Philippe Ayrault

Date de prise de vue : 2016

(c) Philippe Ayrault, Région Ile-de-France

communication libre, reproduction soumise à autorisation





Plan d'ensemble de la cité-jardin à 16 logements (non réalisé), Marabout, Muller (architectes), non daté (AM Mantes-la-Jolie, non coté).

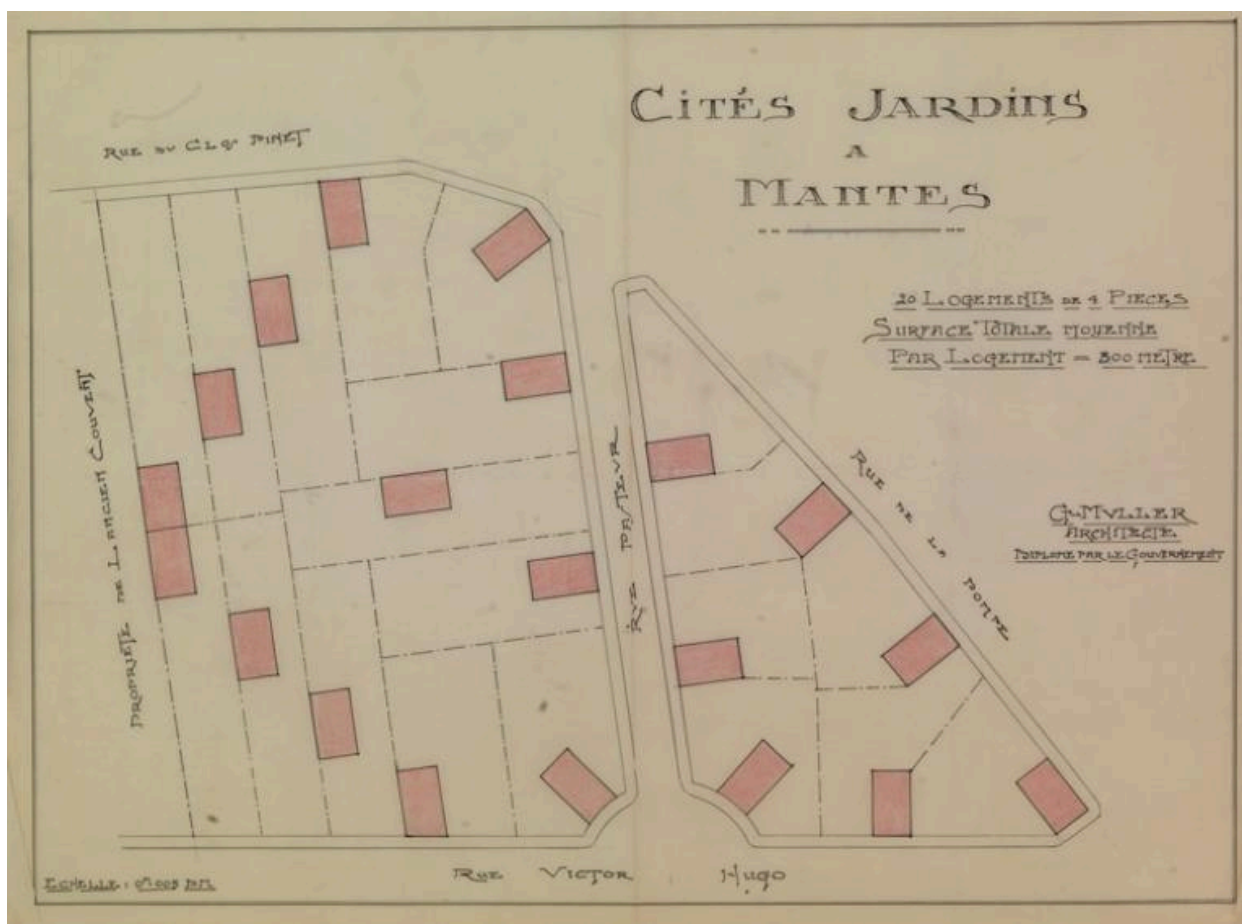
IVR11\_20167800475NUC4A

Auteur de l'illustration : Philippe Ayrault

Date de prise de vue : 2016

(c) Philippe Ayrault, Région Ile-de-France

communication libre, reproduction soumise à autorisation



Plan d'aménagement de la cité-jardin à 20 logements (non réalisé), Muller (architecte), non daté (AM Mantes-la-Jolie, non coté).

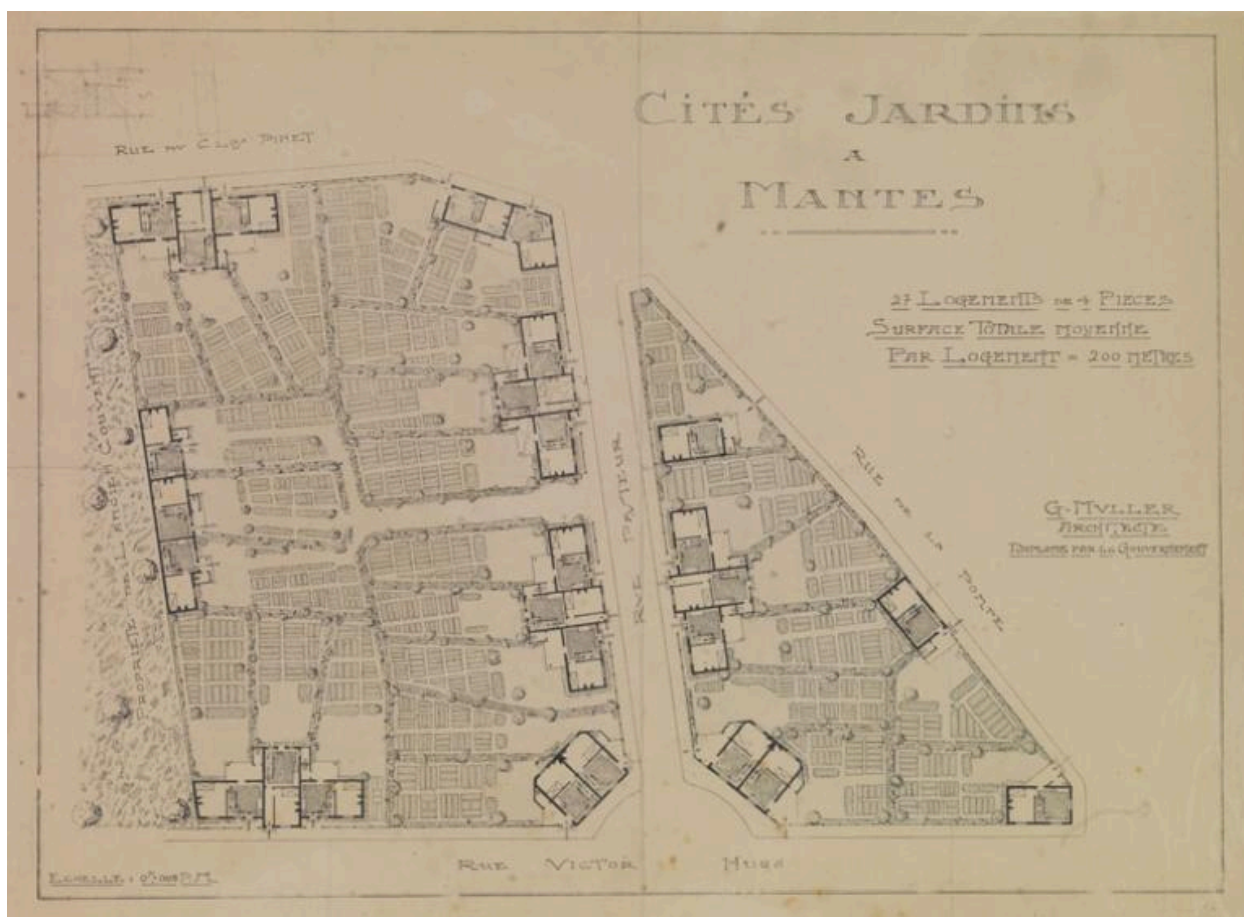
IVR11\_20167800473NUC4A

Auteur de l'illustration : Philippe Ayrault

Date de prise de vue : 2016

(c) Philippe Ayrault, Région Ile-de-France

communication libre, reproduction soumise à autorisation



Plan d'aménagement de la cité-jardin à 27 logements (non réalisé), Muller (architecte), non daté (AM Mantes-la-Jolie, non coté).

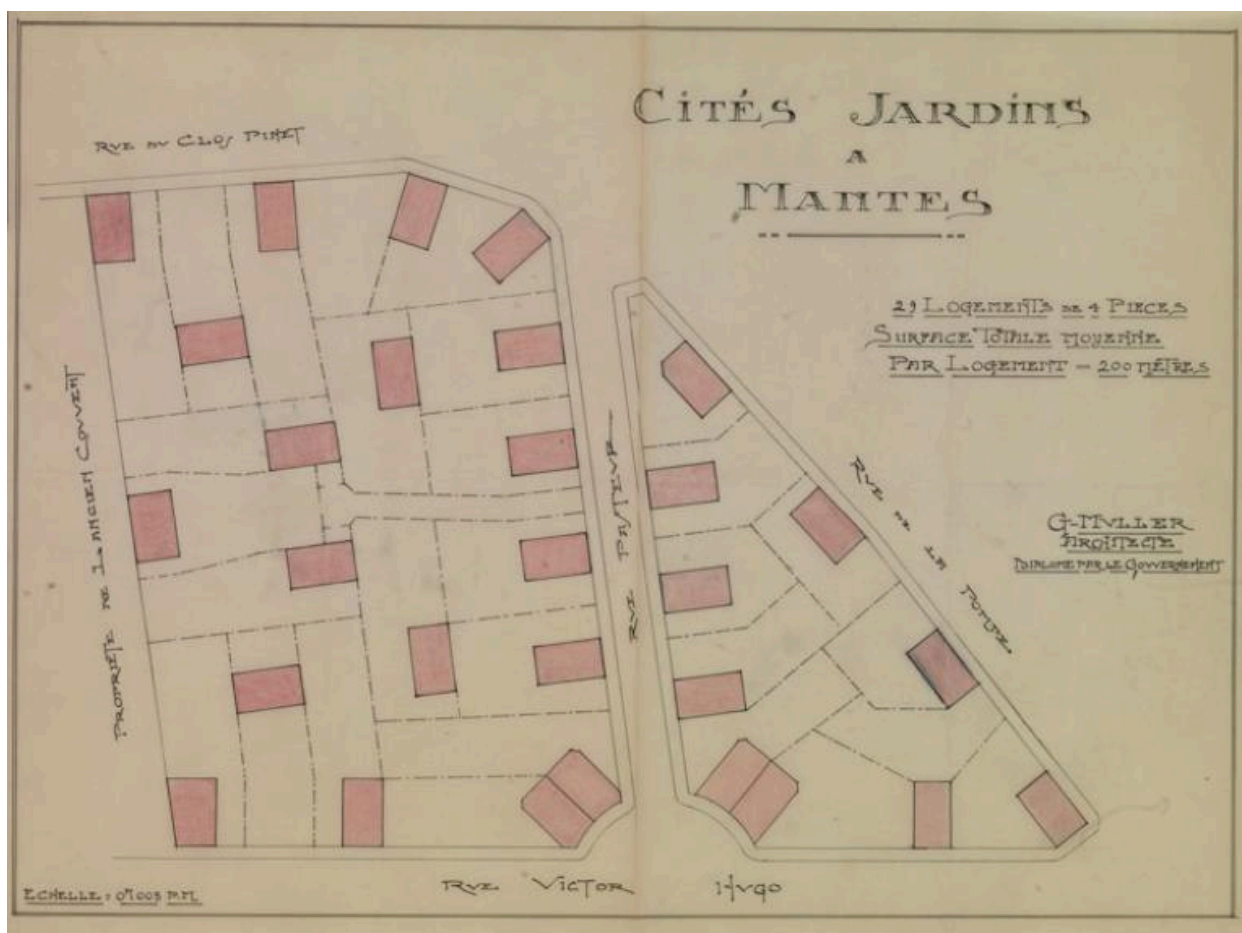
IVR11\_20167800479NUC4A

Auteur de l'illustration : Philippe Ayrault

Date de prise de vue : 2016

(c) Philippe Ayrault, Région Ile-de-France

communication libre, reproduction soumise à autorisation



Plan d'aménagement de la cité-jardin à 29 logements (non réalisé), Muller (architecte), non daté (AM Mantes-la-Jolie, non coté).

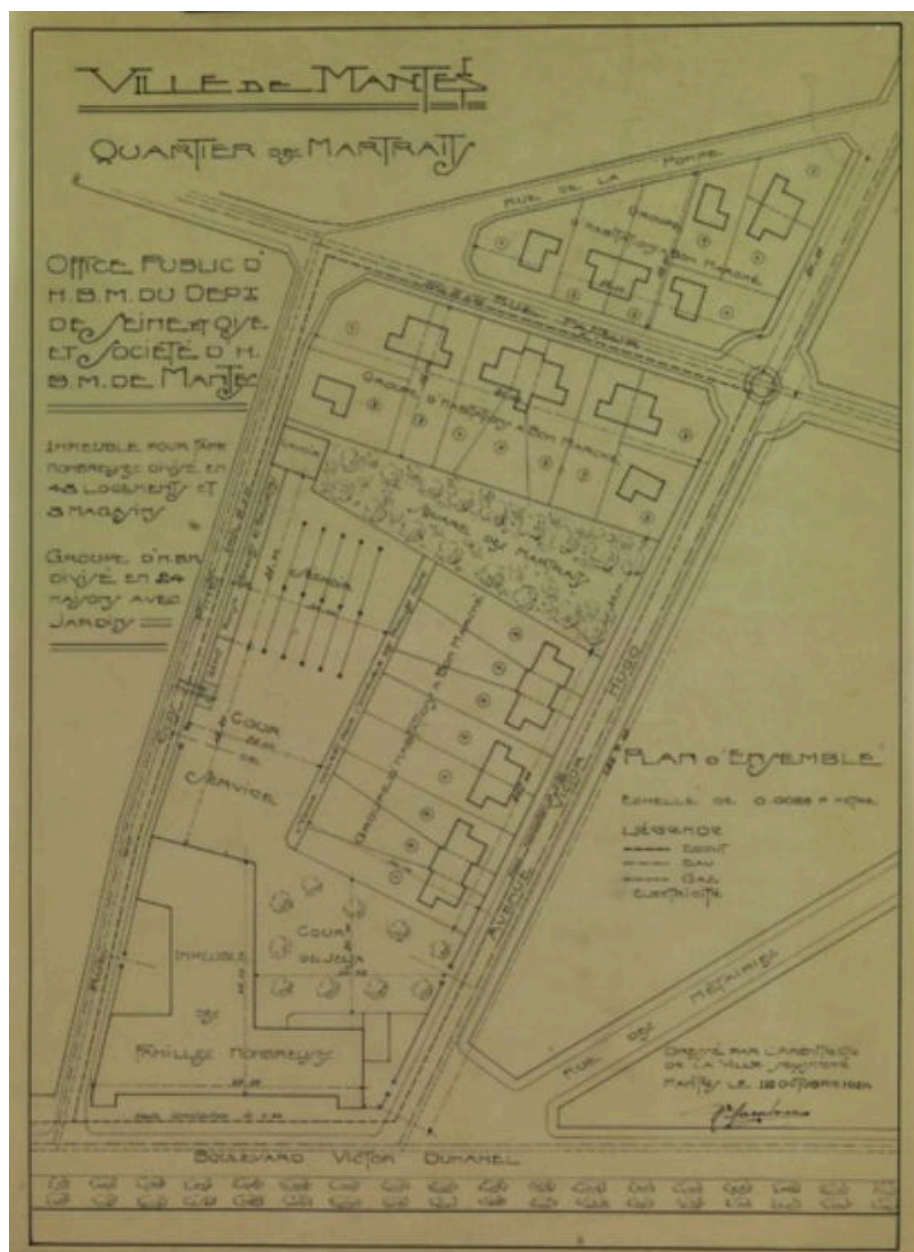
IVR11\_20167800474NUC4A

Auteur de l'illustration : Philippe Ayrault

Date de prise de vue : 2016

(c) Philippe Ayrault, Région Ile-de-France

communication libre, reproduction soumise à autorisation



Plan général d'aménagement de l'immeuble pour familles nombreuses et de 24 maisons de la cité-jardins (non réalisé), Marabout (architecte), 1924 (AM Mantes-la-Jolie, non coté)

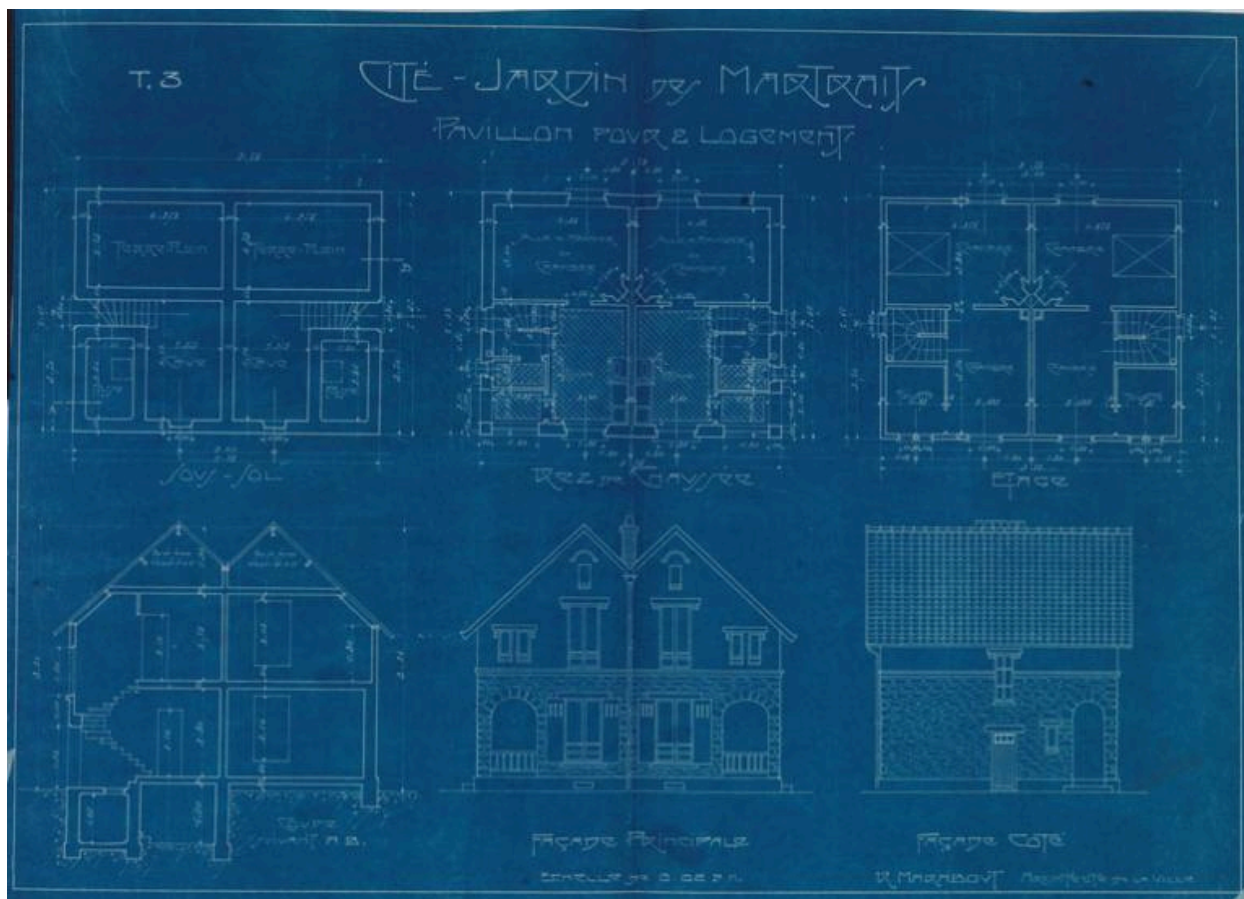
IVR11\_20167800471NUC4A

Auteur de l'illustration : Philippe Ayrault

Date de prise de vue : 2016

(c) Philippe Ayrault, Région Ile-de-France

communication libre, reproduction soumise à autorisation



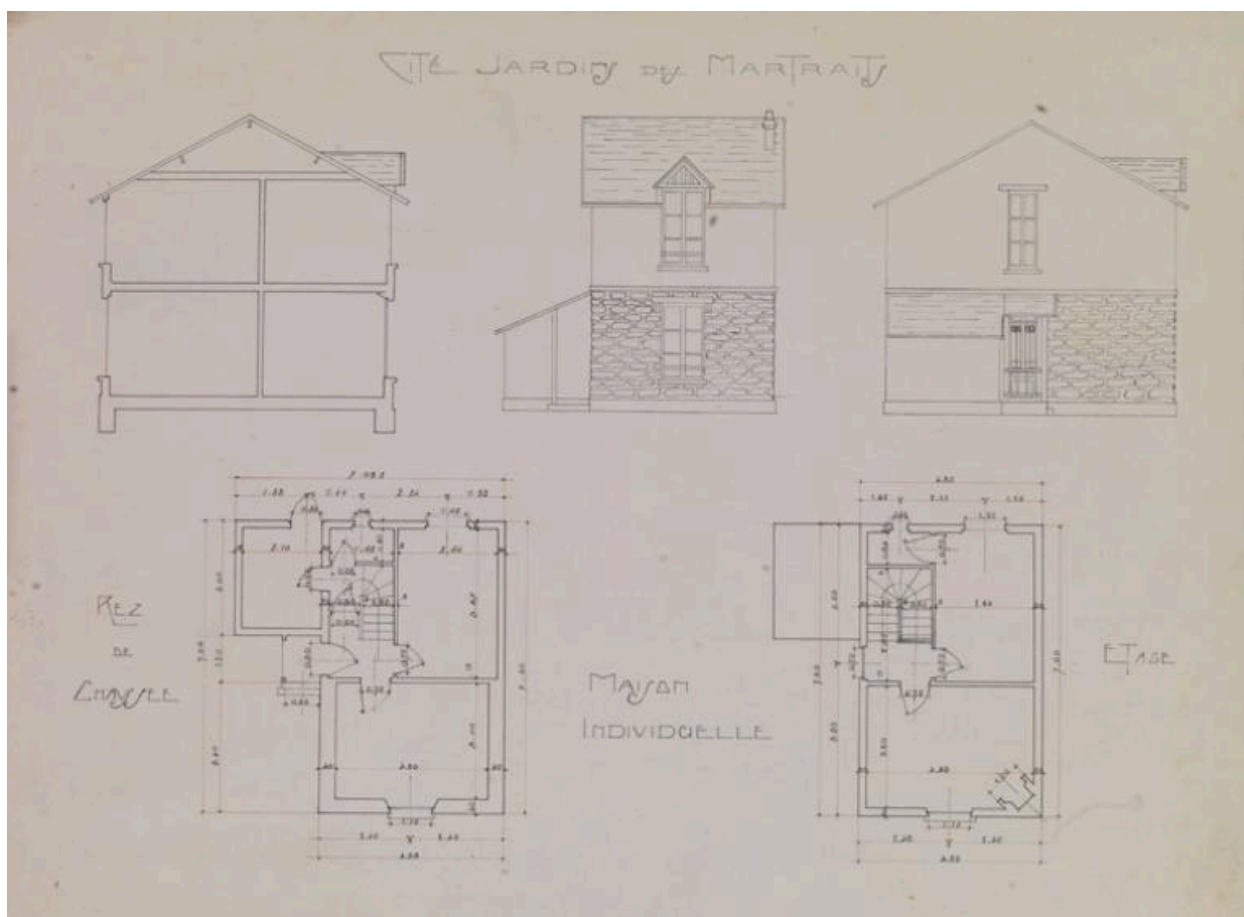
Plan et élévation de pavillon pour 2 logements (non réalisé), Marabout (architecte), non daté (AM Mantes-la-Jolie, non coté).

IVR11\_20167800483NUC4A

Auteur de l'illustration : Philippe Ayrault

Date de prise de vue : 2016

(c) Philippe Ayrault, Région Ile-de-France  
communication libre, reproduction soumise à autorisation



Plan et élévation d'une maison individuelle (non réalisé), non signé, non daté (AM Mantes-la-Jolie, non côté).

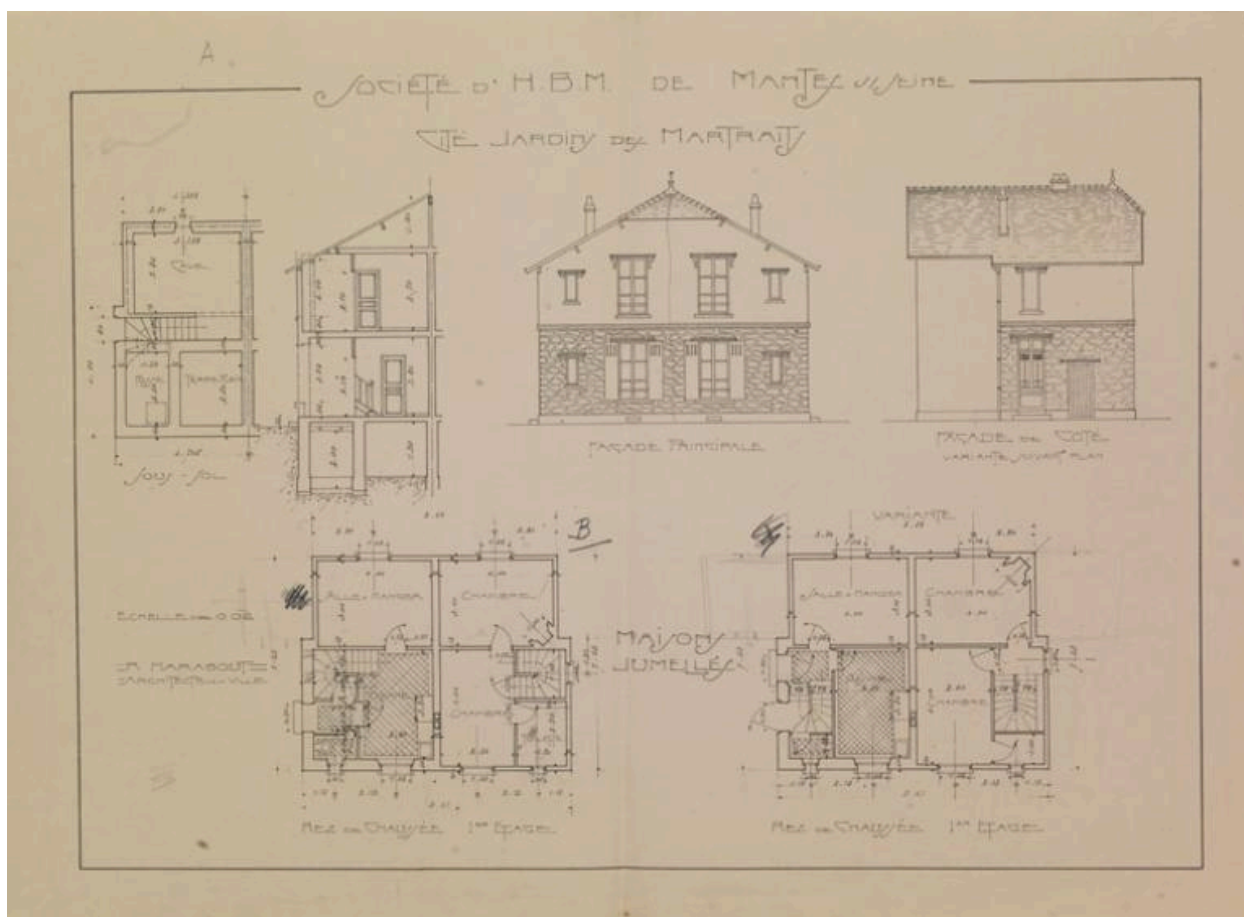
IVR11\_20167800484NUC4A

Auteur de l'illustration : Philippe Ayrault

Date de prise de vue : 2016

(c) Philippe Ayrault, Région Ile-de-France

communication libre, reproduction soumise à autorisation



Plan, coupe et façade d'une maison jumelle (non réalisé), Marabout (architecte), non daté (AM Mantes-la-Jolie, non coté).

IVR11\_20167800485NUC4A

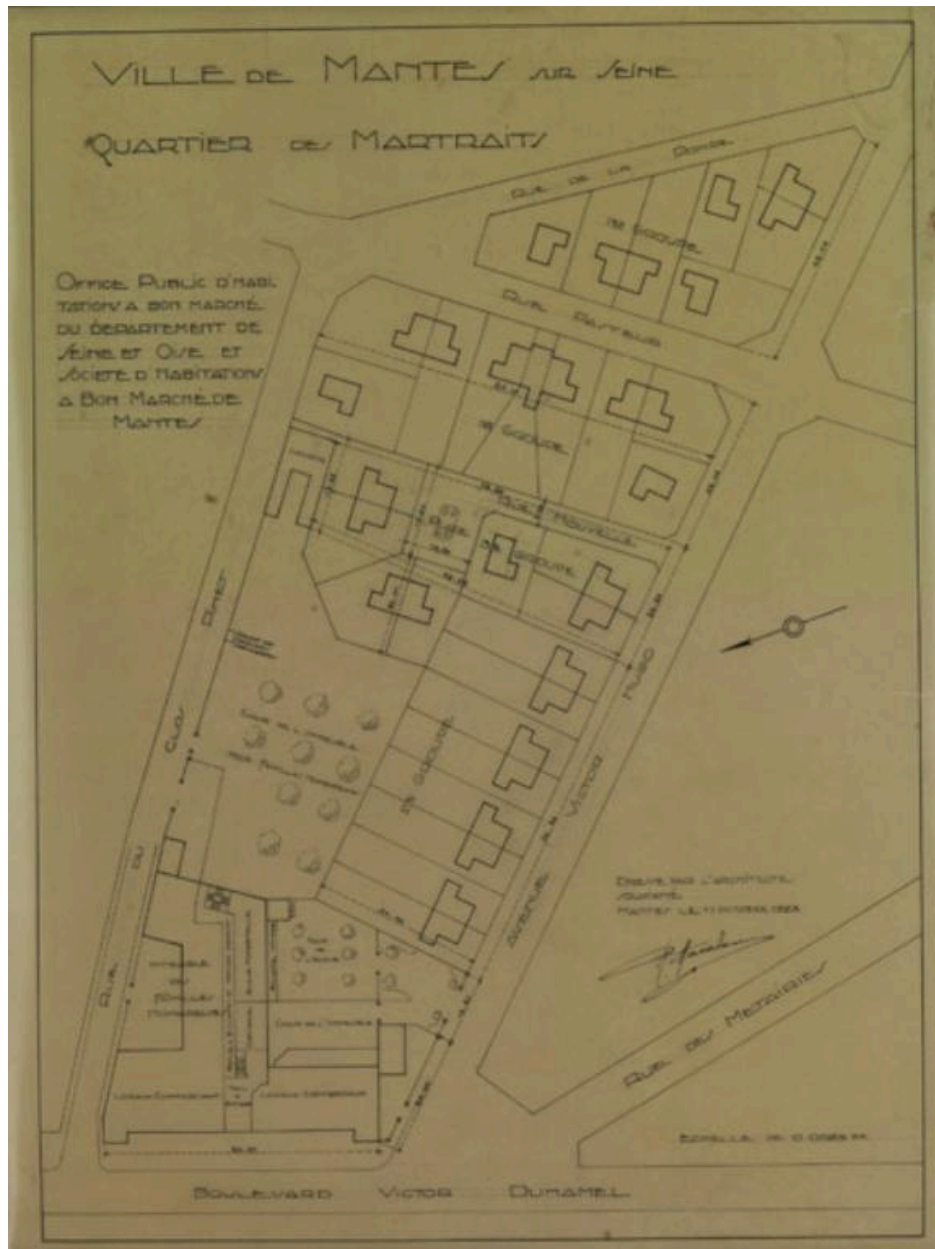
Auteur de l'illustration : Philippe Ayrault

Date de prise de vue : 2016

(c) Philippe Ayrault, Région Ile-de-France

communication libre, reproduction soumise à autorisation





Plan de la cité-jardin des Martrains (réalisé), Marabout (architecte), 1928 (AM Mantes-la-Jolie, non coté).

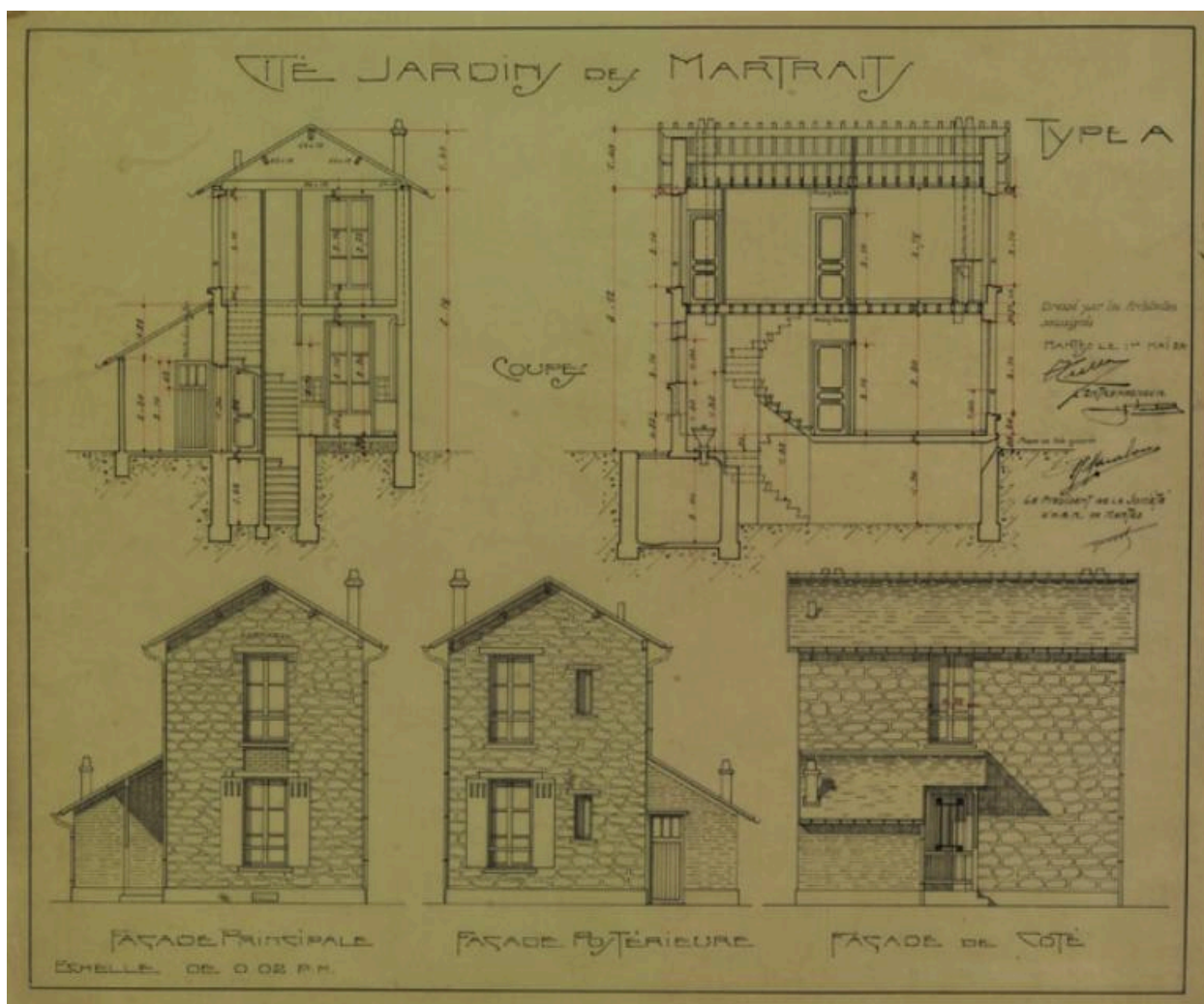
IVR11\_20167800472NUC4A

Auteur de l'illustration : Philippe Ayrault

Date de prise de vue : 2016

(c) Philippe Ayrault, Région Ile-de-France

communication libre, reproduction soumise à autorisation



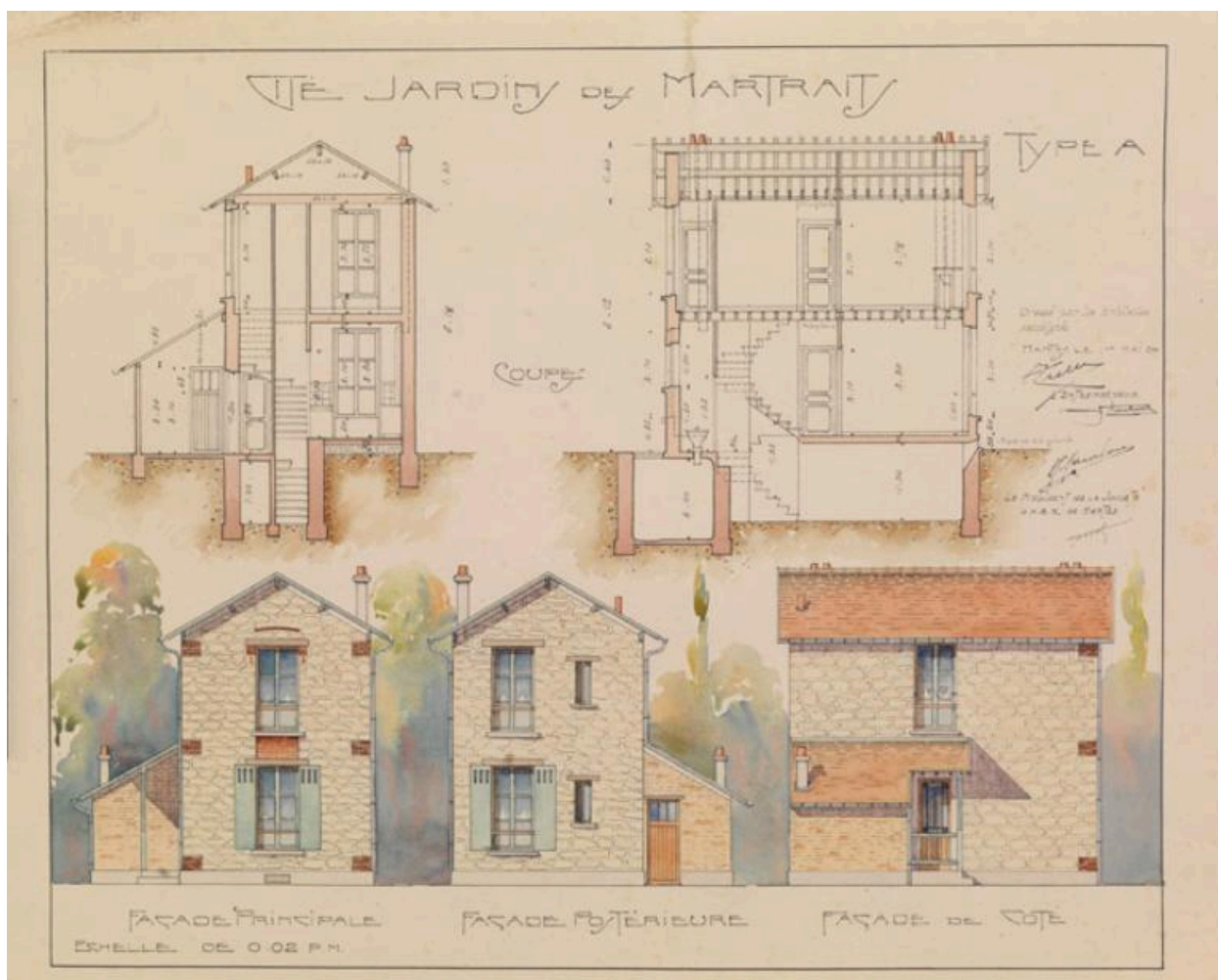
Elévation et coupes de maison individuelle, 73 rue Saint-Vincent (type A), 1925, Raymond Marabout (architecte), (AM Mantes-la-jolie, non coté)

IVR11\_20167800492NUC4A

Auteur de l'illustration : Philippe Ayrault

Date de prise de vue : 2016

(c) Philippe Ayrault, Région Ile-de-France  
communication libre, reproduction soumise à autorisation



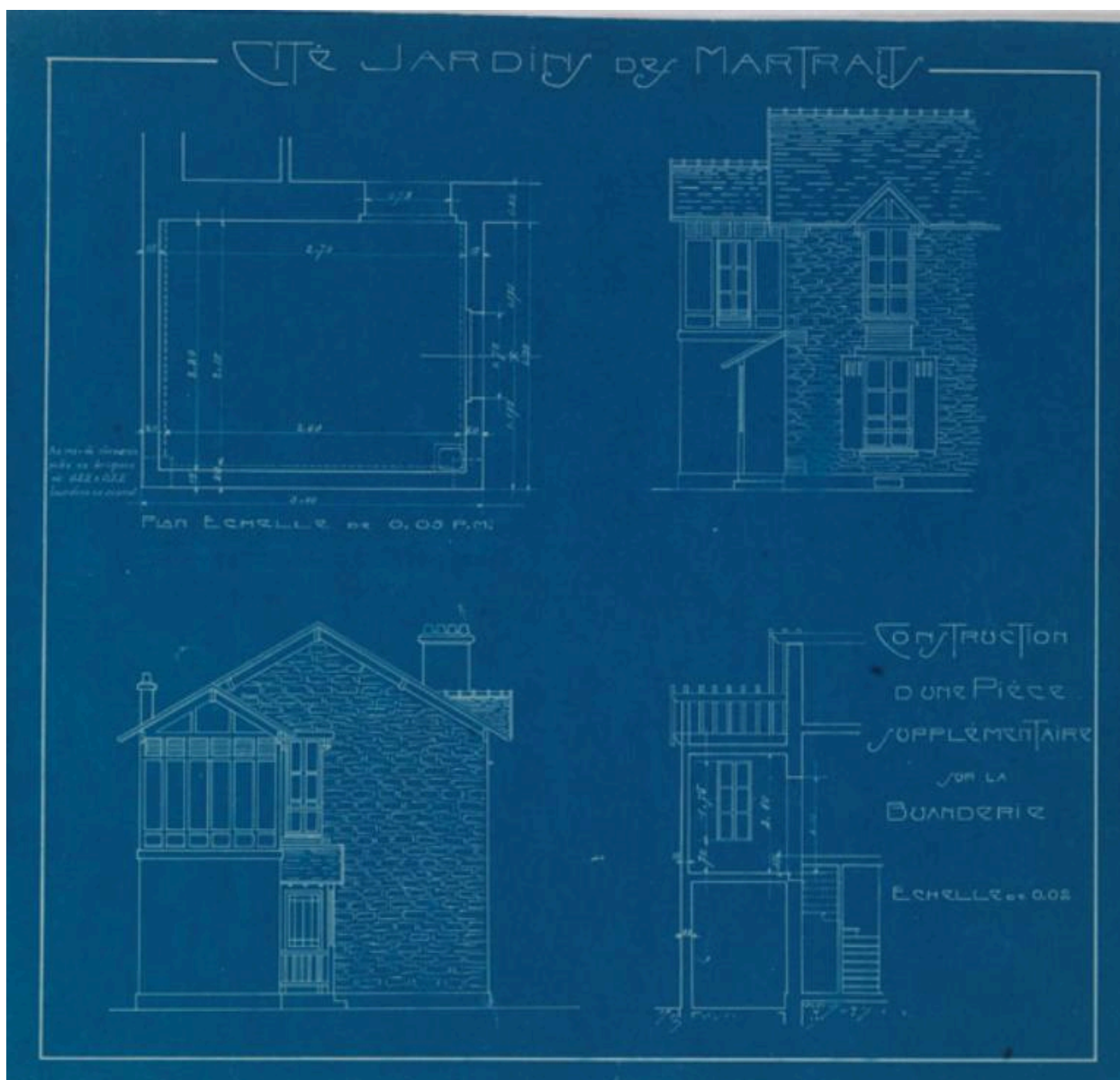
Façade et coupe d'une maison individuelle, dessin couleur, 73 rue Saint Vincent (type A), Marabout, Muller (architectes), 1924 (AM Mantes-la-Jolie, non coté).

IVR11\_20167800467NUC4A

Auteur de l'illustration : Philippe Ayrault

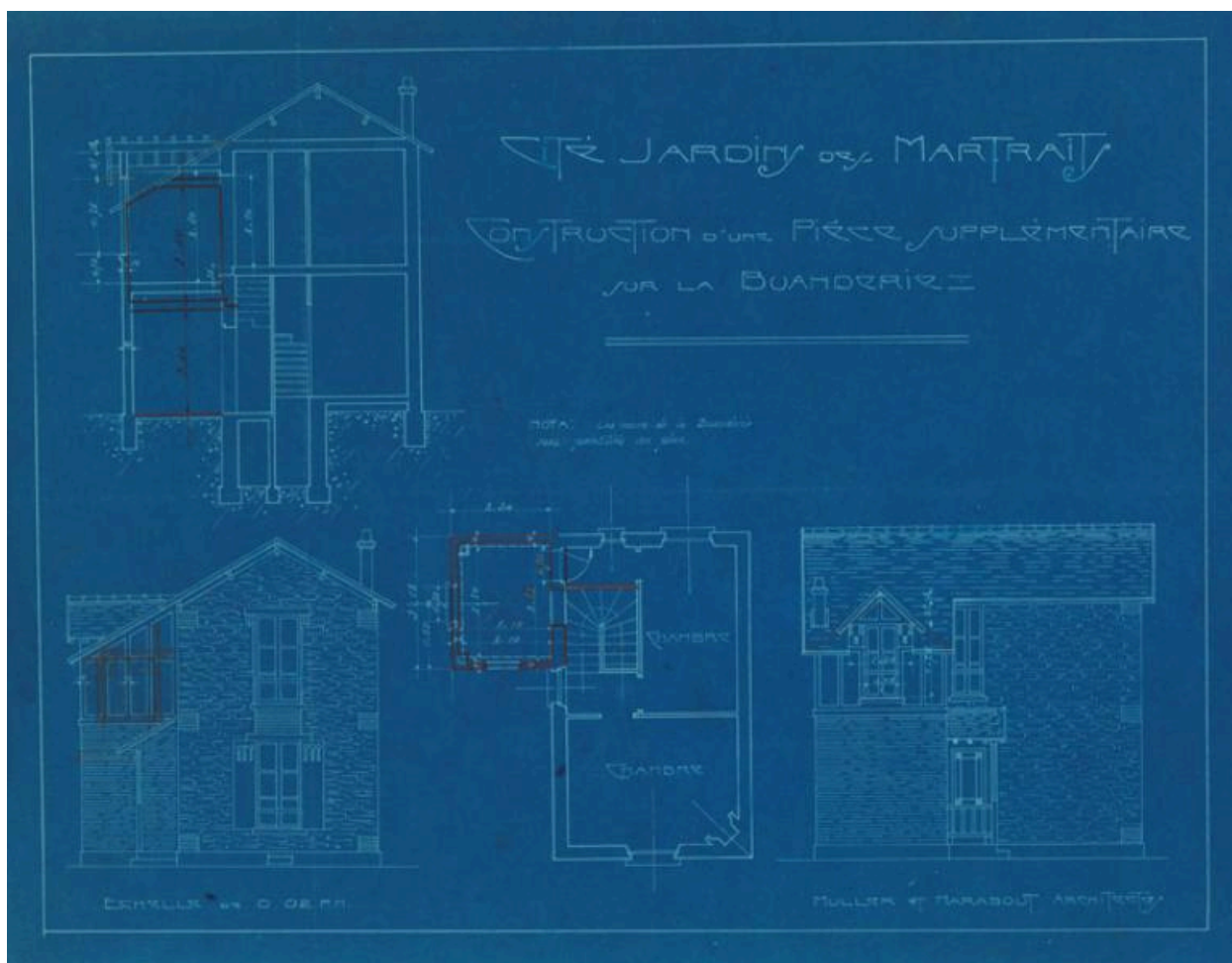
Date de prise de vue : 2016

(c) Philippe Ayrault, Région Ile-de-France  
communication libre, reproduction soumise à autorisation



Projet d'ajout d'une pièce supplémentaire pour buanderie, maison rue Saint-Vincent (type A), Marabout, Muller (architectes), non daté (AM Mantes-la-Jolie, non coté).

IVR11\_20167800487NUC4A  
Auteur de l'illustration : Philippe Ayrault  
Date de prise de vue : 2016  
(c) Philippe Ayrault, Région Ile-de-France  
communication libre, reproduction soumise à autorisation



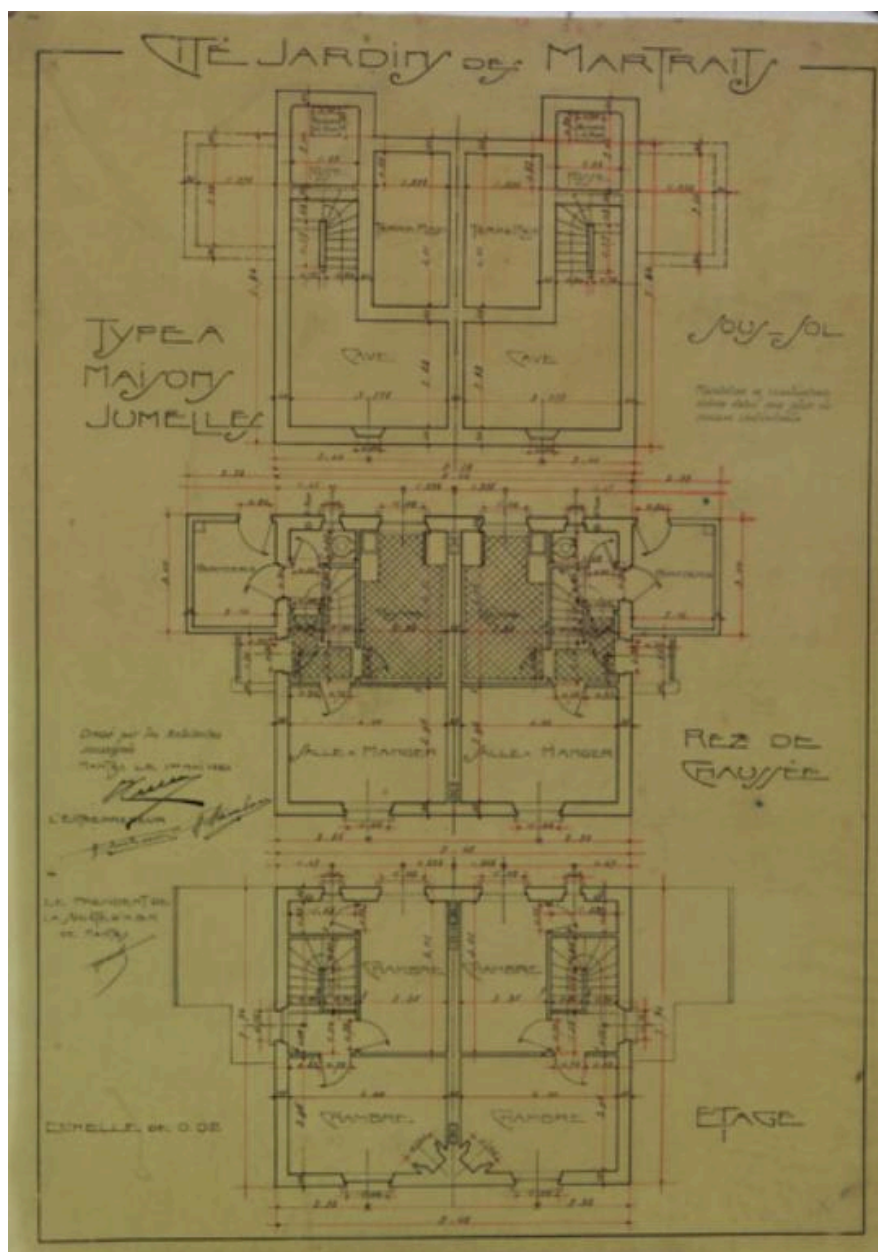
Projet d'ajout d'une pièce supplémentaire pour buanderie, maison rue Saint-Vincent (type A), Marabout, Muller (architectes), non daté (AM Mantes-la-Jolie, non coté).

IVR11\_20167800488NUC4A

Auteur de l'illustration : Philippe Ayrault

Date de prise de vue : 2016

(c) Philippe Ayrault, Région Ile-de-France  
communication libre, reproduction soumise à autorisation



Plans du sous-sol, RDC et étage d'une maison jumelle, rue Saint-Vincent (type A), Marabout, Muller (architectes), 1924 (AM Mantes-la-Jolie, non coté).

IVR11\_20167800498NUC4A

Auteur de l'illustration : Philippe Ayrault

Date de prise de vue : 2016

(c) Philippe Ayrault, Région Ile-de-France

communication libre, reproduction soumise à autorisation



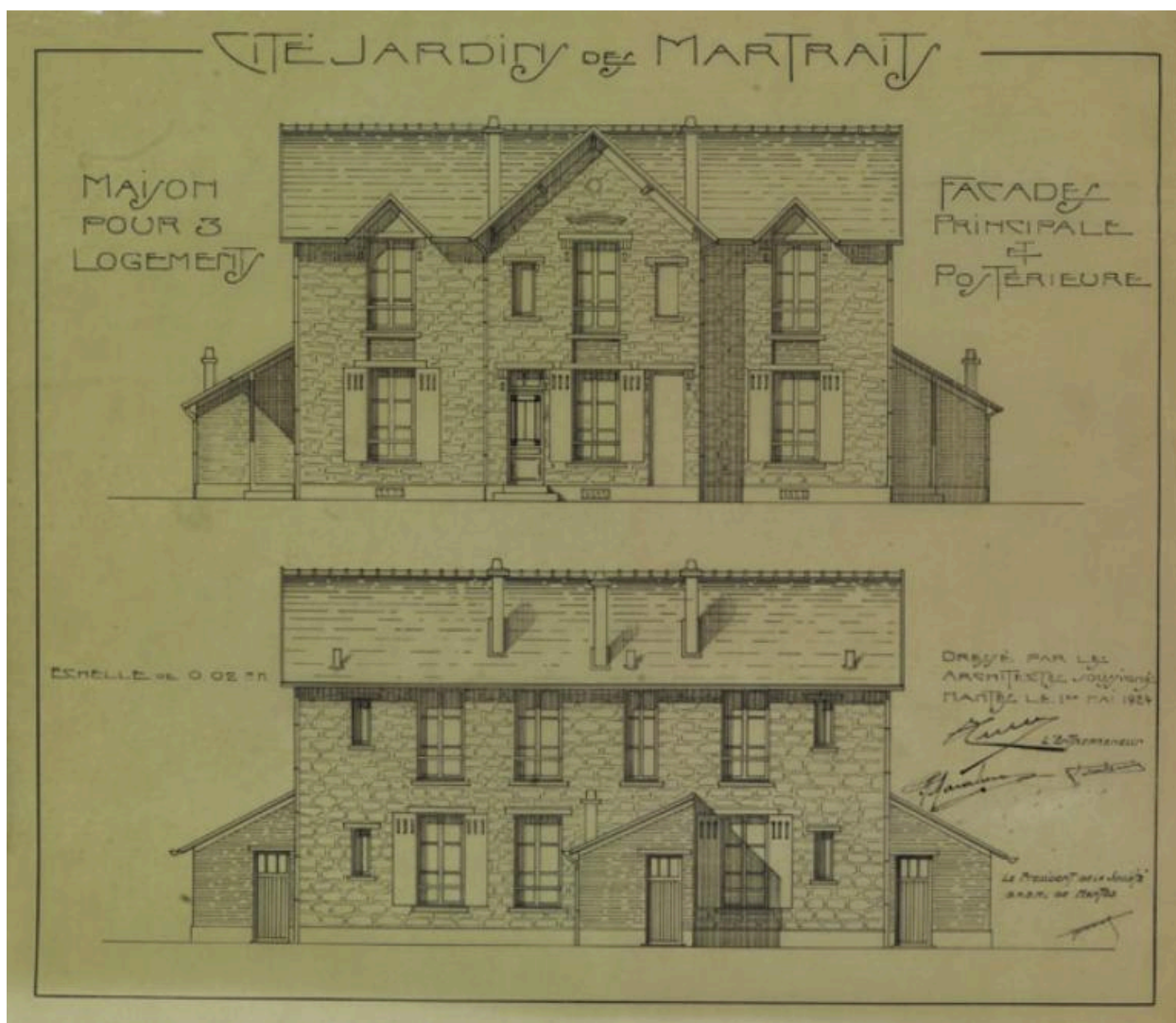
Façades de maison pour trois logements 70-74 rue Saint-Vincent (type A), dessin couleur, Marabout, Muller (architectes), 1924 (AM Mantes-la-Jolie, non coté).

IVR11\_20167800500NUC4A

Auteur de l'illustration : Philippe Ayrault

Date de prise de vue : 2016

(c) Philippe Ayrault, Région Ile-de-France  
communication libre, reproduction soumise à autorisation



Façades de maison pour trois logements 70-74 rue Saint-Vincent (type A), Marabout, Muller (architectes), 1924 (AM Mantes-la-Jolie, non coté).

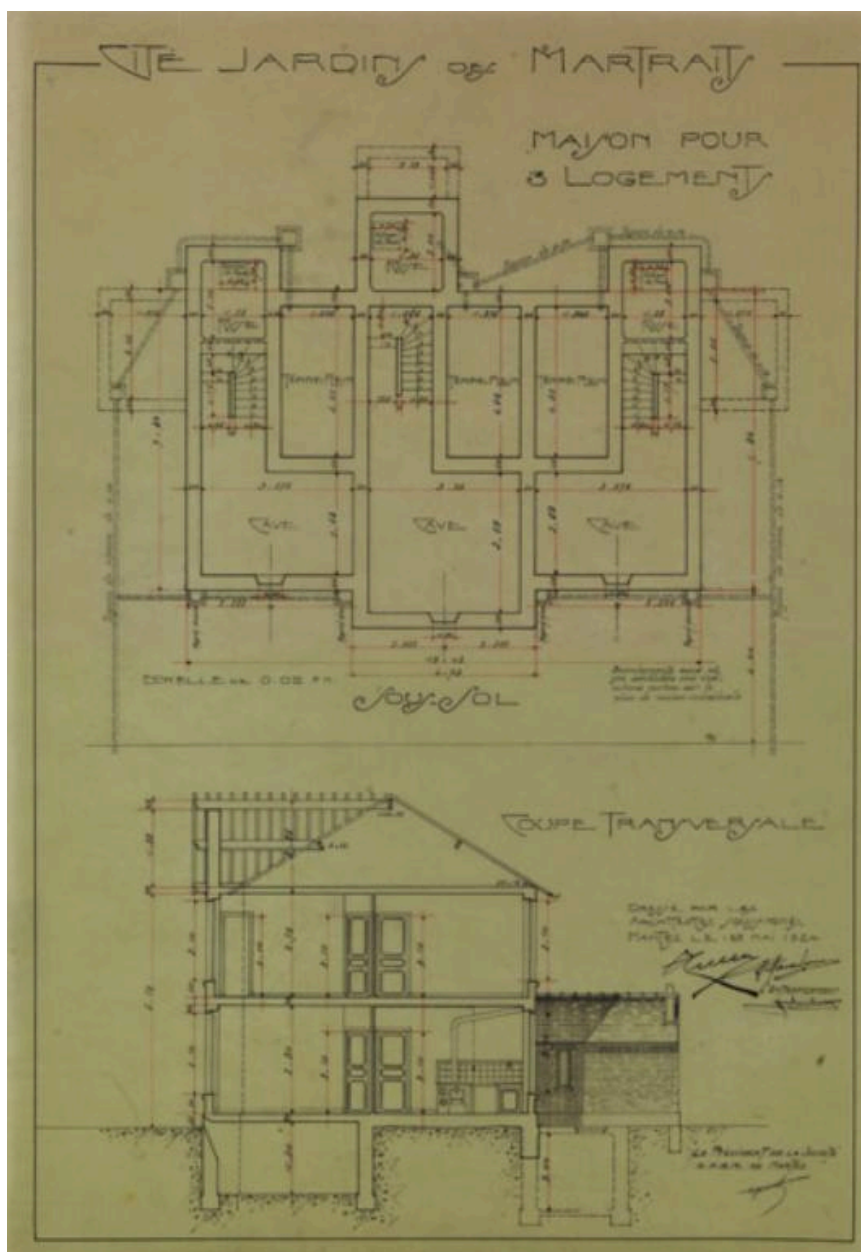
IVR11\_20167800493NUC4A

Auteur de l'illustration : Philippe Ayrault

Date de prise de vue : 2016

(c) Philippe Ayrault, Région Ile-de-France  
communication libre, reproduction soumise à autorisation





Coupe de maison pour trois logements, 70-74 rue Saint-Vincent (type A), Marabout, Muller (architectes), 1924 (AM Mantes-la-Jolie, non coté).

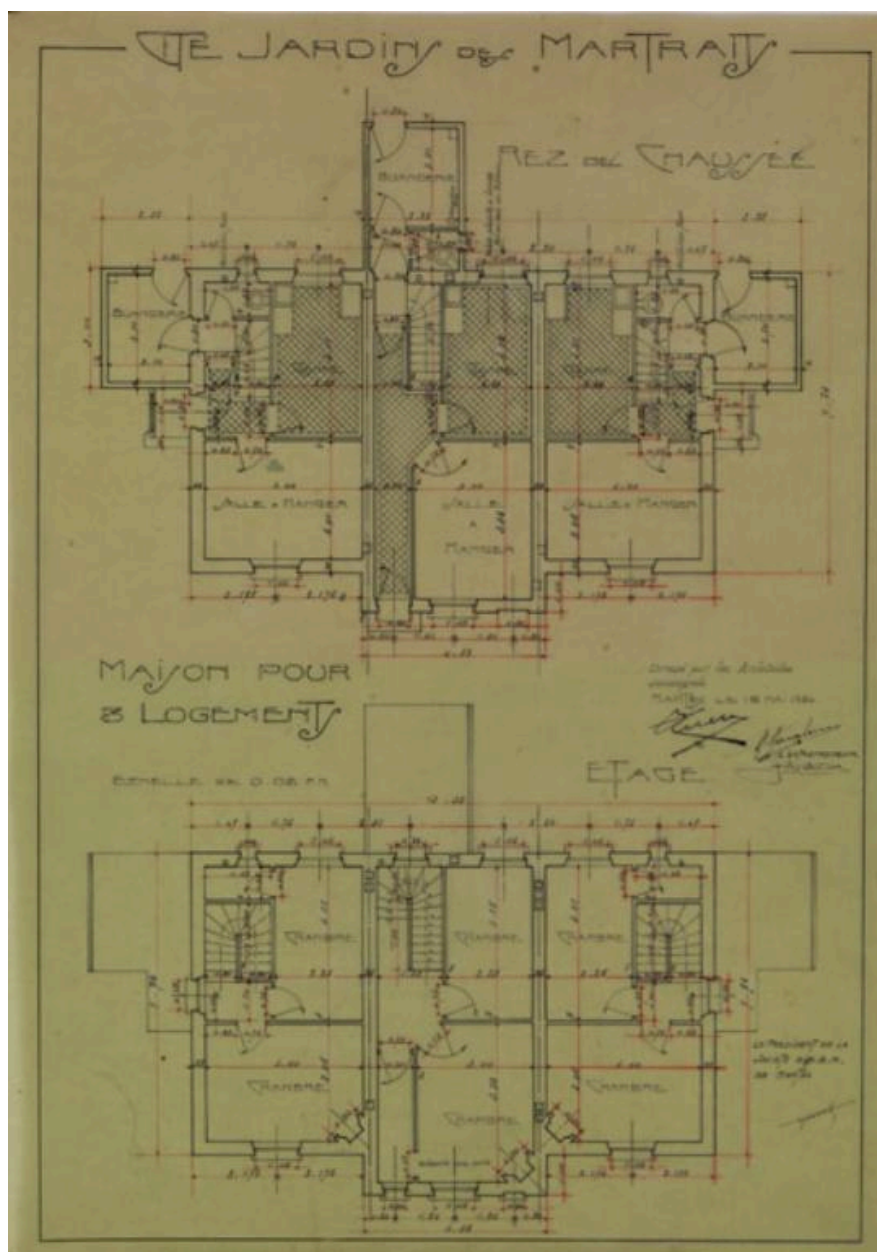
IVR11\_20167800494NUC4A

Auteur de l'illustration : Philippe Ayrault

Date de prise de vue : 2016

(c) Philippe Ayrault, Région Ile-de-France

communication libre, reproduction soumise à autorisation



Plans du RDC et étage d'une maison pour trois logements, rue Saint-Vincent (type A), Marabout, Muller (architectes), 1924 (AM Mantes-la-Jolie, non coté).

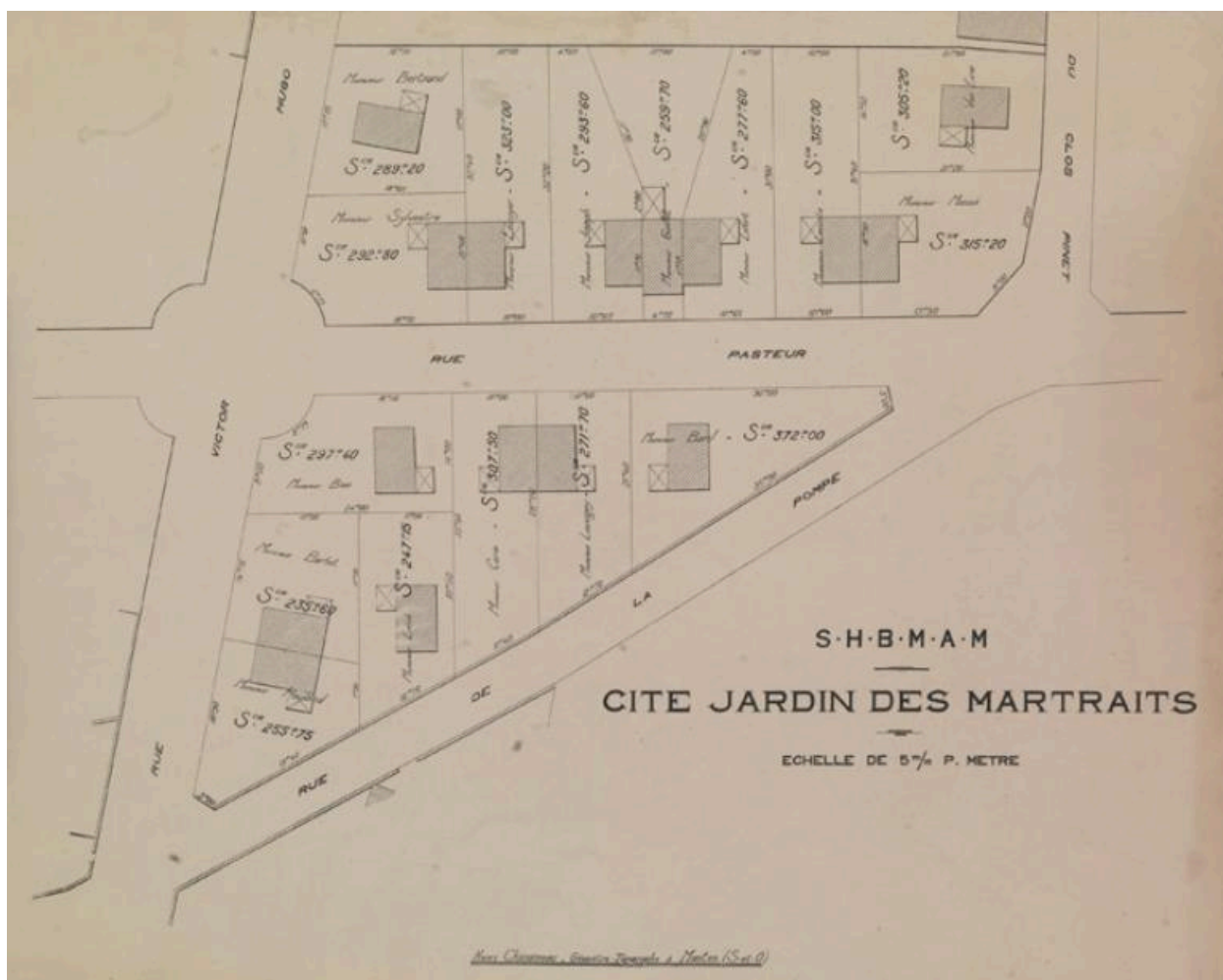
IVR11\_20167800499NUC4A

Auteur de l'illustration : Philippe Ayrault

Date de prise de vue : 2016

(c) Philippe Ayrault, Région Ile-de-France

communication libre, reproduction soumise à autorisation



Relevé de géomètre des maisons rue Saint-Vincent (type A), H. Chicoineau, non daté (AM Mantes-la-Jolie, non coté).

IVR11\_20167800476NUC4A

Auteur de l'illustration : Philippe Ayrault

Date de prise de vue : 2016

(c) Philippe Ayrault, Région Ile-de-France

communication libre, reproduction soumise à autorisation



Plan et élévations des maisons impasse Victor Hugo (type B), (non réalisé), Marabout (architecte), 1928 (AM Mantes-la-Jolie non coté).

IVR11\_20167800501NUC4A

Auteur de l'illustration : Philippe Ayrault

Date de prise de vue : 2016

(c) Philippe Ayrault, Région Ile-de-France

communication libre, reproduction soumise à autorisation



Détail des élévations des maisons impasse Victor Hugo (type B), (non réalisé), Marabout (architecte), 1928 (AM Mantes-la-Jolie non coté).

IVR11\_20167800502NUC4A

Auteur de l'illustration : Philippe Ayrault

Date de prise de vue : 2016

(c) Philippe Ayrault, Région Ile-de-France

communication libre, reproduction soumise à autorisation



Elévation des maisons-jumelles impasse Victor Hugo (type B), 1929, Marabout et Cauzard (architectes), (AM Mantes-la-Jolie, non coté).

IVR11\_20167800469NUC4A

Auteur de l'illustration : Philippe Ayrault

Date de prise de vue : 2016

(c) Philippe Ayrault, Région Ile-de-France  
communication libre, reproduction soumise à autorisation



Dessin d'une maison jumelle, non signé, non daté (AM Mantes-la-Jolie, non coté).

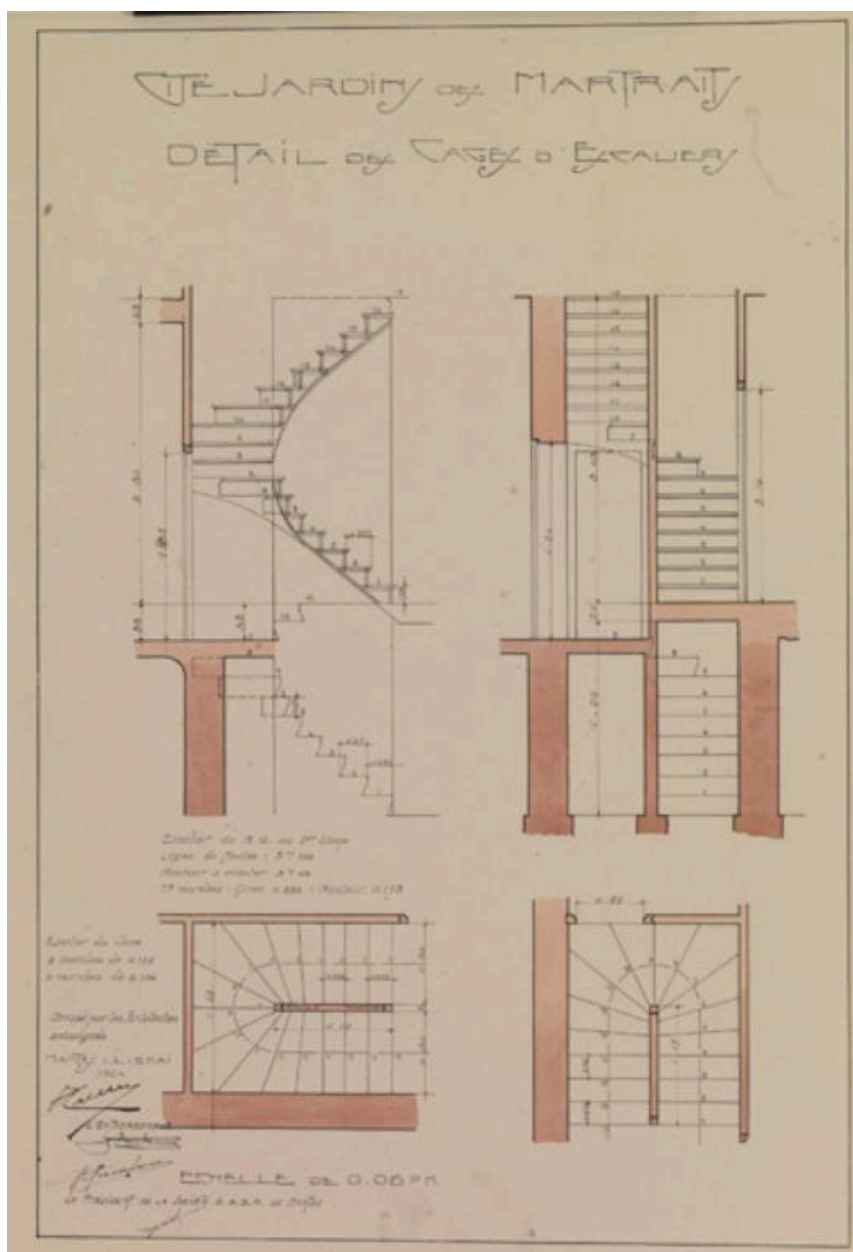
IVR11\_20167800486NUC4A

Auteur de l'illustration : Philippe Ayrault

Date de prise de vue : 2016

(c) Philippe Ayrault, Région Ile-de-France

communication libre, reproduction soumise à autorisation



Coupe de cage d'escalier, Marabout, Muller (architectes), 1924 (AM Mantes-la-Jolie, non coté).

IVR11\_20167800491NUC4A

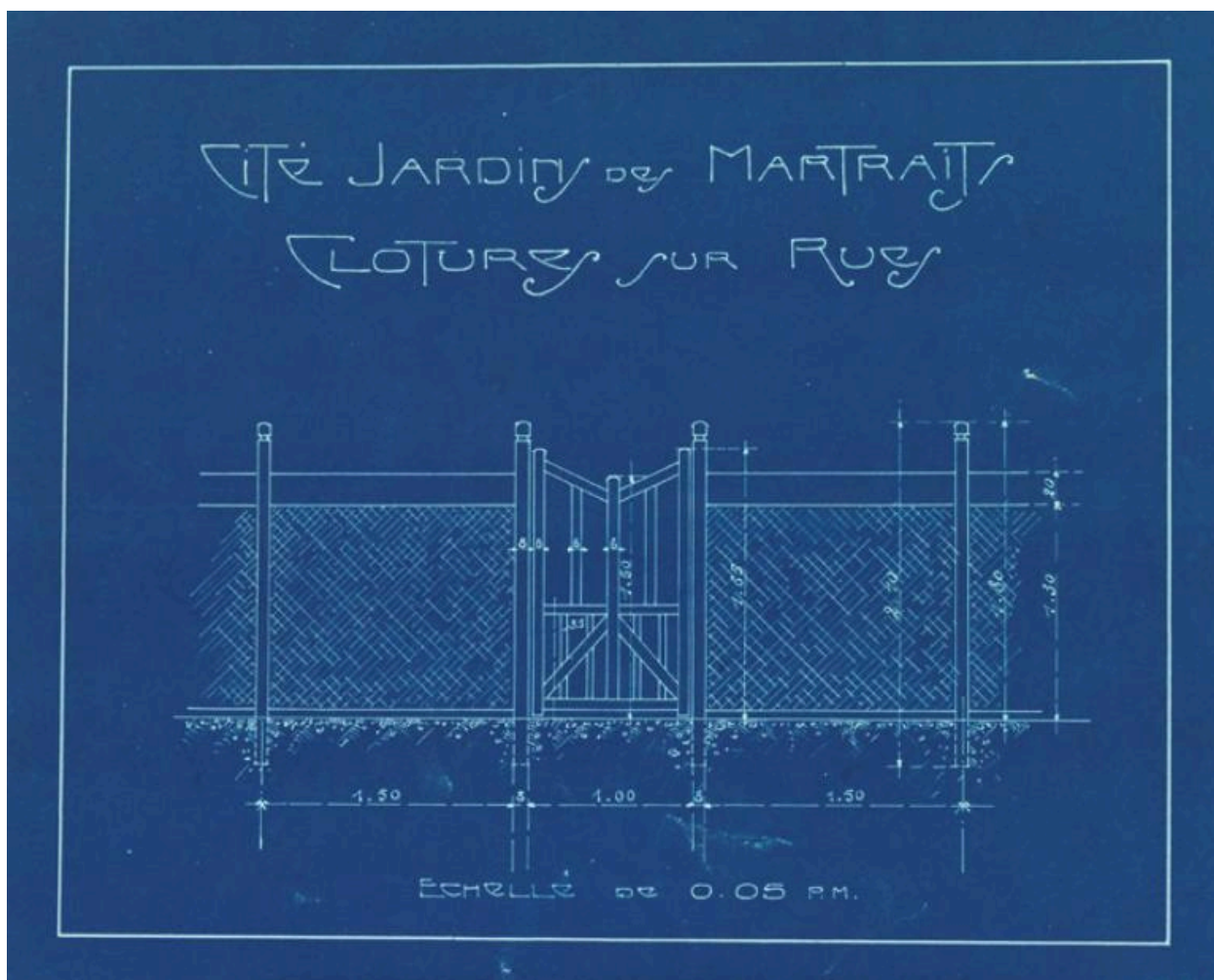
Auteur de l'illustration : Philippe Ayrault

Date de prise de vue : 2016

(c) Philippe Ayrault, Région Ile-de-France

communication libre, reproduction soumise à autorisation





Projet de clôture, bleu d'architecte, non signé, non daté (AM Mantes-la-Jolie, non coté).

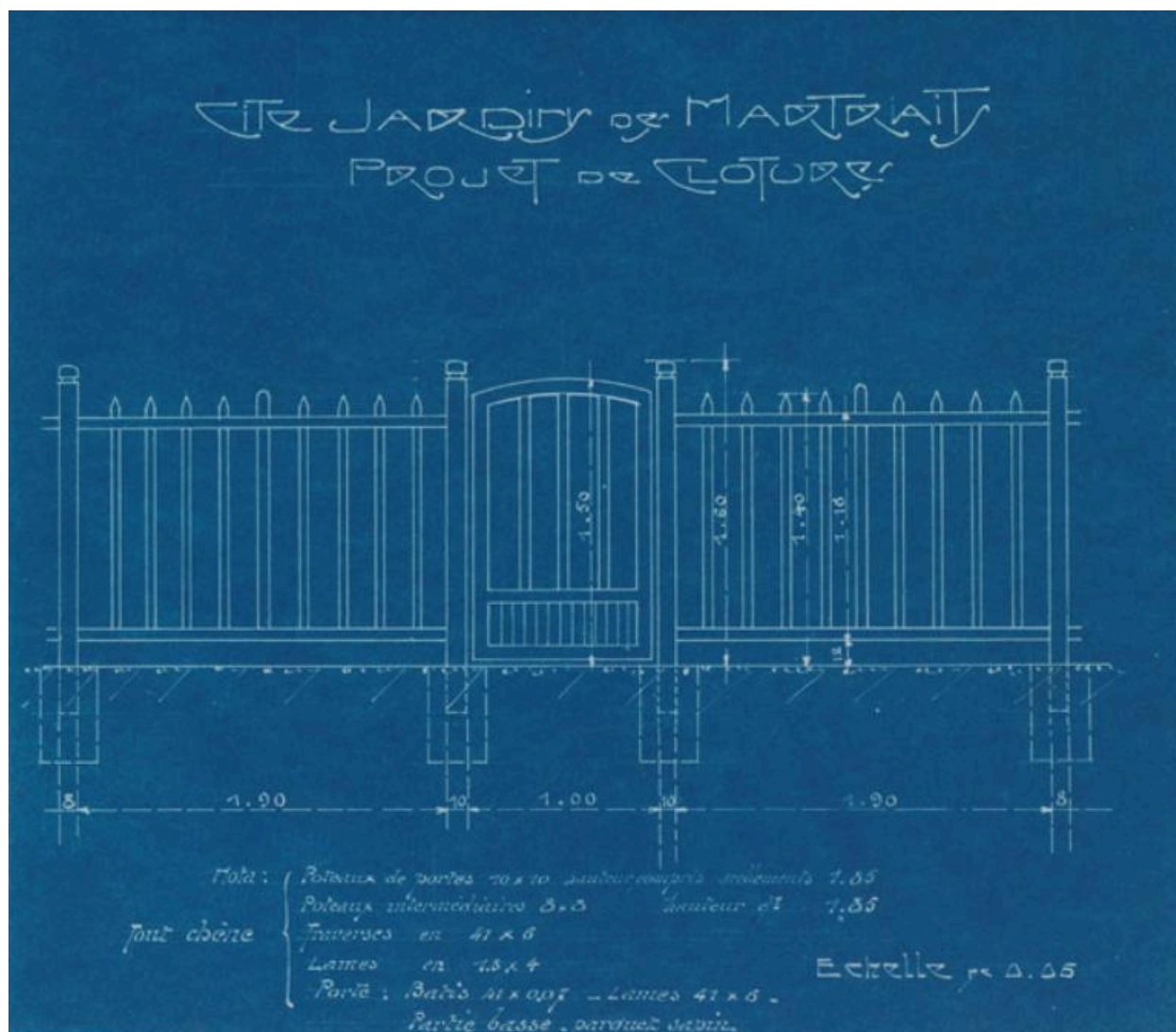
IVR11\_20167800503NUC4A

Auteur de l'illustration : Philippe Ayrault

Date de prise de vue : 2016

(c) Philippe Ayrault, Région Ile-de-France

communication libre, reproduction soumise à autorisation



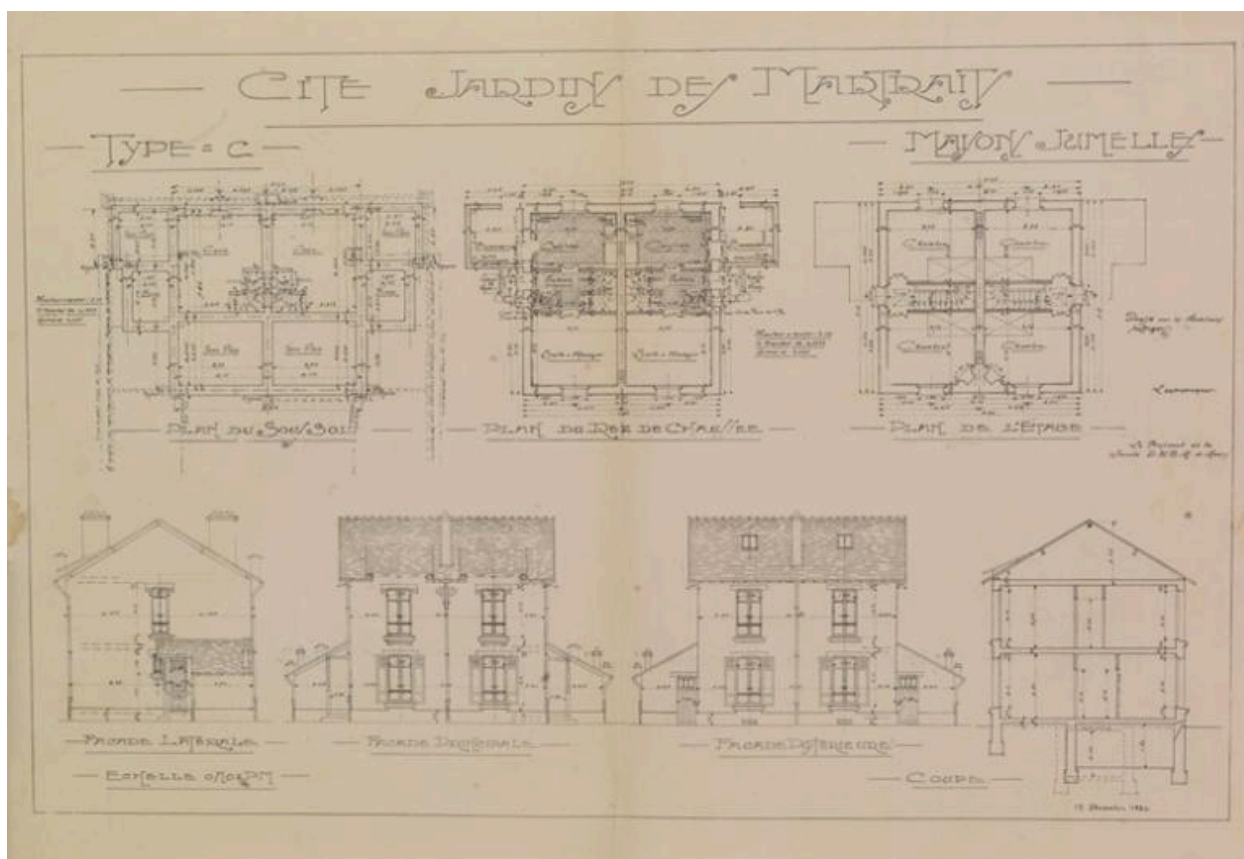
Projet de clôture, bleu d'architecte, non signé, non daté (AM Mantes-la-Jolie, non coté).

IVR11\_20167800504NUC4A

Auteur de l'illustration : Philippe Ayrault

Date de prise de vue : 2016

(c) Philippe Ayrault, Région Ile-de-France  
communication libre, reproduction soumise à autorisation



Elévation et plans des maisons jumelles 4-30 avenue Victor Hugo (type C), non signé, 1924 (AM Mantes-la-Jolie, non coté).

IVR11\_20167800478NUC4A

Auteur de l'illustration : Philippe Ayrault

Date de prise de vue : 2016

(c) Philippe Ayrault, Région Ile-de-France

communication libre, reproduction soumise à autorisation



Vue des maisons-jumelles avenue Victor Hugo (type C).

IVR11\_20167800767NUC4A

Auteur de l'illustration : Philippe Ayrault

Date de prise de vue : 2016

(c) Philippe Ayrault, Région Ile-de-France  
communication libre, reproduction soumise à autorisation



L'impasse Victor-Hugo autour de laquelle se distribue en partie la cité-jardin.

IVR11\_20167800763NUC4A

Auteur de l'illustration : Philippe Ayrault

Date de prise de vue : 2016

(c) Philippe Ayrault, Région Ile-de-France  
communication libre, reproduction soumise à autorisation



Façade de maison-jumelle (type C), 20-22 avenue Victor Hugo.

IVR11\_20167800770NUC4A

Auteur de l'illustration : Philippe Ayrault

Date de prise de vue : 2016

(c) Philippe Ayrault, Région Ile-de-France  
communication libre, reproduction soumise à autorisation



Vue de l'entrée déportée, maison-jumelle 24 avenue Victor Hugo (type C).

IVR11\_20167800769NUC4A

Auteur de l'illustration : Philippe Ayrault

Date de prise de vue : 2016

(c) Philippe Ayrault, Région Ile-de-France  
communication libre, reproduction soumise à autorisation



Maisons jumelles (type B), impasse Victor Hugo.

IVR11\_20167800764NUC4A

Auteur de l'illustration : Philippe Ayrault

Date de prise de vue : 2016

(c) Philippe Ayrault, Région Ile-de-France  
communication libre, reproduction soumise à autorisation





Façade d'une maison jumelle (type B), impasse Victor Hugo.

IVR11\_20167800765NUC4A

Auteur de l'illustration : Philippe Ayrault

Date de prise de vue : 2016

(c) Philippe Ayrault, Région Ile-de-France  
communication libre, reproduction soumise à autorisation



Maison individuelle ( type B) avec cloture d'origine, impasse Victor Hugo.

IVR11\_20167800766NUC4A

Auteur de l'illustration : Philippe Ayrault

Date de prise de vue : 2016

(c) Philippe Ayrault, Région Ile-de-France  
communication libre, reproduction soumise à autorisation



Vue d'une maison individuelle (type A), 73 rue Saint Vincent.

IVR11\_20167800772NUC4A

Auteur de l'illustration : Philippe Ayrault

Date de prise de vue : 2016

(c) Philippe Ayrault, Région Ile-de-France

communication libre, reproduction soumise à autorisation



Façade de la maison jumelle (type A), 69-71 rue Saint-Vincent.

IVR11\_20167800789NUC4A

Auteur de l'illustration : Philippe Ayrault

Date de prise de vue : 2016

(c) Philippe Ayrault, Région Ile-de-France  
communication libre, reproduction soumise à autorisation



Vue d'une maison jumelle (type A), 69-71 rue Saint-Vincent.

IVR11\_20167800788NUC4A

Auteur de l'illustration : Philippe Ayrault

Date de prise de vue : 2016

(c) Philippe Ayrault, Région Ile-de-France

communication libre, reproduction soumise à autorisation



Vue de détail du décor de briques, maison-jumelle 76-78 rue Saint-Vincent (type A).

IVR11\_20167800790NUC4A

Auteur de l'illustration : Philippe Ayrault

Date de prise de vue : 2016

(c) Philippe Ayrault, Région Ile-de-France

communication libre, reproduction soumise à autorisation



Vue d'une maison triple, 70-72-74 rue Saint-Vincent (type A).

IVR11\_20167800775NUC4A

Auteur de l'illustration : Philippe Ayrault

Date de prise de vue : 2016

(c) Philippe Ayrault, Région Ile-de-France

communication libre, reproduction soumise à autorisation



Vue de la façade d'une maison individuelle avec extension, 67 rue Saint-Vincent (type A).

IVR11\_20167800774NUC4A

Auteur de l'illustration : Philippe Ayrault

Date de prise de vue : 2016

(c) Philippe Ayrault, Région Ile-de-France  
communication libre, reproduction soumise à autorisation





Vue d'une maison individuelle avec extension, 67 rue Saint-Vincent (type A).

IVR11\_20167800773NUC4A

Auteur de l'illustration : Philippe Ayrault

Date de prise de vue : 2016

(c) Philippe Ayrault, Région Ile-de-France  
communication libre, reproduction soumise à autorisation