

Île-de-France, Paris  
Paris 6e arrondissement  
18 rue du Cherche-Midi

## rampe d'appui, escalier de l' hôtel de Marsilly (non étudié)

### Références du dossier

Numéro de dossier : IM75000085

Date de l'enquête initiale : 2009

Date(s) de rédaction : 2009

Cadre de l'étude : enquête thématique départementale rampes d'appui en ferronnerie des escaliers parisiens sous l'Ancien Régime

Degré d'étude : étudié

Référence du dossier Monument Historique : PA00088566

### Désignation

Dénomination : escalier, rampe d'appui, départ de rampe d'appui

### Compléments de localisation

### Historique

En 1734 fut adjugé à Claude Bonneau, architecte entrepreneur des batiments du roi et des ponts et chaussées, une maison à l'enseigne de la ville de Namur qui appartenait à Jean Baptiste Henry, marchand brasseur. Il fit construire un hôtel entre cour et jardin dont la tradition attribue les plans à Jacques Hardouin Mansart de Sagonne. C'est l'ornemaniste Nicolas Pineau qui aurait réalisé les sculptures et sans doute aussi le dessin de l'exceptionnelle rampe. Bonneau ne résidait pas dans cet hôtel qu'il loua pour dix ans au marquis de Hautefort. La fille de Claude Bonneau, Madeleine et son époux, Jacques de Commines seigneur de Laborde et de Marsilly gentilhomme ordinaire de la chambre du roy honoraire en hérite à sa mort en 1769. En 1841 des travaux sont effectués par l'architecte Bonaventure-Amable Ravoisié pour Nicolas Mailand, notamment sur la rue qui est surélevée. Depuis 1881 il a été acquis par l'étude de généalogie Andriveau.

Période(s) principale(s) : 2e quart 18e siècle

Auteur(s) de l'oeuvre : Claude Bonneau (architecte), Hardouin Mansart de Sagonne Jacques (architecte), Nicolas Pineau (sculpteur)

### Description

L'escalier à vide central est placé au milieu du corps central. Il dessert deux étages, avec un limon en pierre puis en bois. Une extraordinaire gaine violonnée et galbée amortit la rampe. Les panneaux de chaque volée, dissymétriques et tous différents, sont séparés par des pilastres. Un dessin conservé au musée des Arts décoratifs et attribué à Nicolas Pineau permet d'émettre l'hypothèse qu'il est l'auteur du dessin de la rampe.

### Éléments descriptifs

Catégorie(s) technique(s) : maçonnerie, ferronnerie

Matériaux : pierre taillé ; fer forgé

## Statut, intérêt et protection

Protections : classé au titre immeuble, 1998/11/17

Statut de la propriété : propriété privée

## Liens web

- /dossinventaire/publication/escaliersparisiens-ancienregime.pdf : /dossinventaire/publication/escaliersparisiens-ancienregime.pdf

## Annexe 1

### Documentation - IM75000085

#### SOURCES ET BIBLIOGRAPHIE

Archives

A.N., MC/ET/ LV 490, 2 juin 1769

A.N., S 2841, 10 septembre 1783

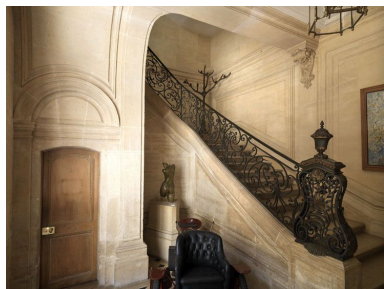
Musée des Arts décoratifs, dessin préparatoire attribué à Nicolas Pineau, inv. n° 29102

Bibliographie

Gady, Alexandre, les hôtels particuliers de Paris du moyen âge à la Belle Epoque, Paris, Parigramme, 2008, p.313

www. culture.gouv.fr/public/mistral/merimee

## Illustrations



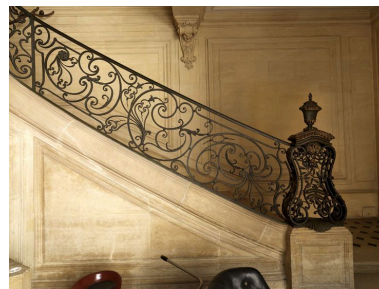
Le départ et la première volée de l'escalier. A gauche la porte de l'ancienne loge du portier.

Phot. Laurent Kruszyk  
IVR11\_20097501069NUC4A



Le départ et la première volée de l'escalier.

Phot. Laurent Kruszyk  
IVR11\_20097501070NUC4A



La gaine de départ et la première volée.

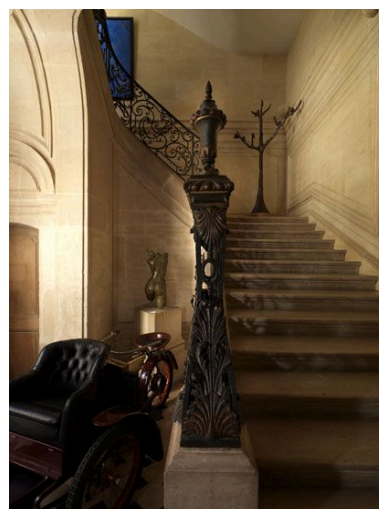
Phot. Laurent Kruszyk  
IVR11\_20097501071NUC4A



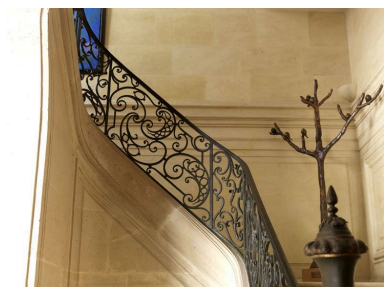
La gaine de départ vue de face.  
Phot. Laurent Kruszyk  
IVR11\_20097501072NUC4A



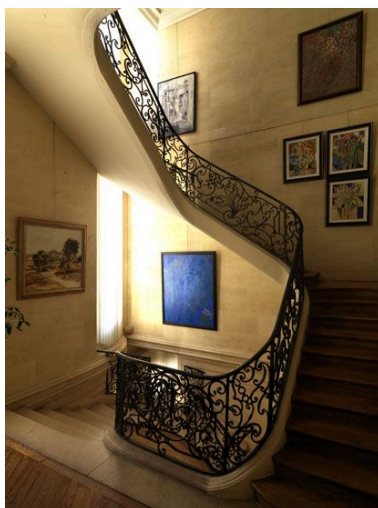
La gaine de départ vue de trois-quart.  
Phot. Laurent Kruszyk  
IVR11\_20097501073NUC4A



La gaine de départ : vue latérale.  
Phot. Laurent Kruszyk  
IVR11\_20097501074NUC4A



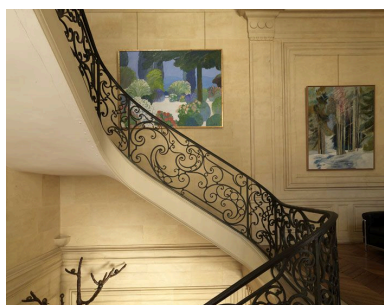
Le panneau de retour  
de la première volée.  
Phot. Laurent Kruszyk  
IVR11\_20097501075NUC4A



Le premier étage et la volée  
qui conduit au second étage.  
Phot. Laurent Kruszyk  
IVR11\_20097501076NUC4A



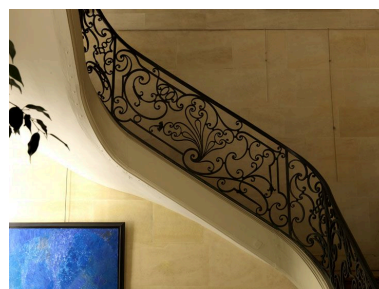
Le panneau droit du premier étage.  
Phot. Laurent Kruszyk  
IVR11\_20097501077NUC4A



Le panneau rampant qui conduit  
au repos du second étage.  
Phot. Laurent Kruszyk  
IVR11\_20097501078NUC4A



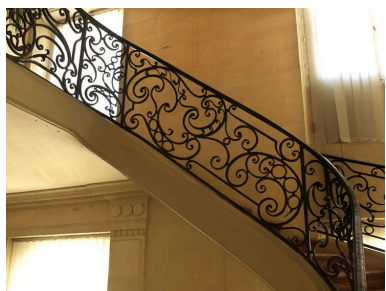
Le panneau rampant qui conduit  
au repos du second étage.  
Phot. Laurent Kruszyk



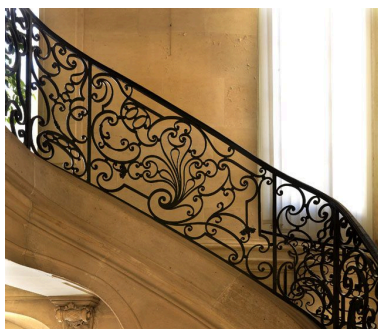
Le panneau rampant après  
le repos du second étage.  
Phot. Laurent Kruszyk  
IVR11\_20097501080NUC4A



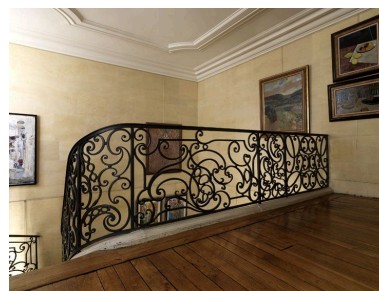
IVR11\_20097501079NUC4A



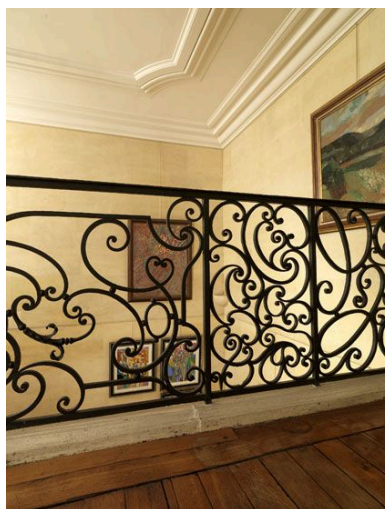
Le dernier panneau rampant.  
Phot. Laurent Kruszyk  
IVR11\_20097501081NUC4A



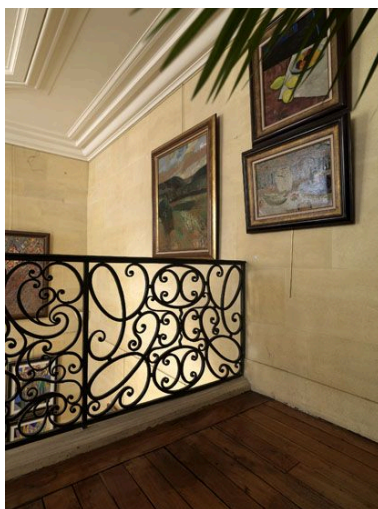
Le dernier panneau rampant :  
détail du motif central.  
Phot. Laurent Kruszyk  
IVR11\_20097501082NUC4A



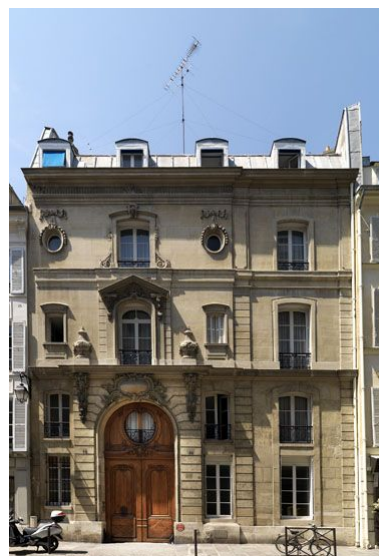
Le panneau droit du second étage.  
Phot. Laurent Kruszyk  
IVR11\_20097501083NUC4A



Détail d'un panneau  
droit du second étage.  
Phot. Laurent Kruszyk  
IVR11\_20097501084NUC4A



Le dernier panneau  
droit du second étage.  
Phot. Laurent Kruszyk  
IVR11\_20097501085NUC4A



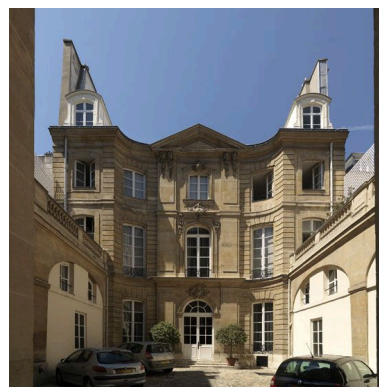
La façade sur rue qui a été surélevée.  
Phot. Laurent Kruszyk  
IVR11\_20097501065NUC4A



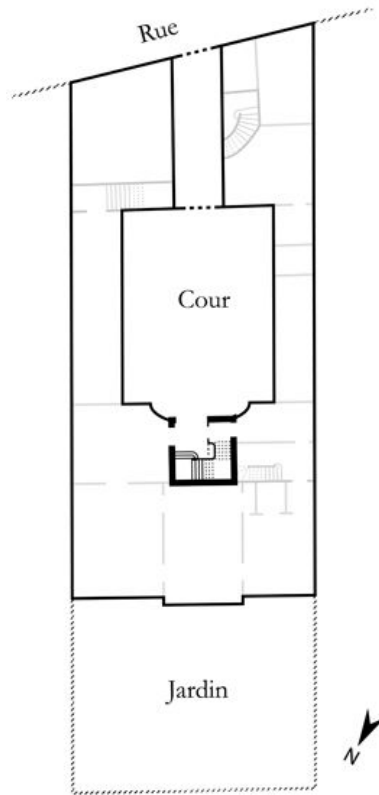
Vue du corps central  
de la façade sur rue.  
Phot. Laurent Kruszyk  
IVR11\_20097501066NUC4A



Vue d'ensemble.  
Phot. Laurent Kruszyk  
IVR11\_20097501067NUC4A



La façade antérieure de  
l'hôtel entre cour et jardin.  
Phot. Laurent Kruszyk  
IVR11\_20097501068NUC4A



Dess. Julien Delannoy  
IVR11\_20127500859NUDA

## Dossiers liés

Est partie constituante de : dossier de synthèse sur les escaliers, rampes d'appui et départs de rampe d'appui (IM75000061) Île-de-France, Paris, Paris

Auteur(s) du dossier : Roselyne Bussière, Jean-François Leiba-Dontenwill, Maud Marchand  
Copyright(s) : (c) Région Ile-de-France - Inventaire général du patrimoine culturel



Le départ et la première volée de l'escalier. A gauche la porte de l'ancienne loge du portier.

IVR11\_20097501069NUC4A

Auteur de l'illustration : Laurent Kruszyk

Date de prise de vue : 2009

(c) Laurent Kruszyk, Région Île-de-France  
communication libre, reproduction soumise à autorisation





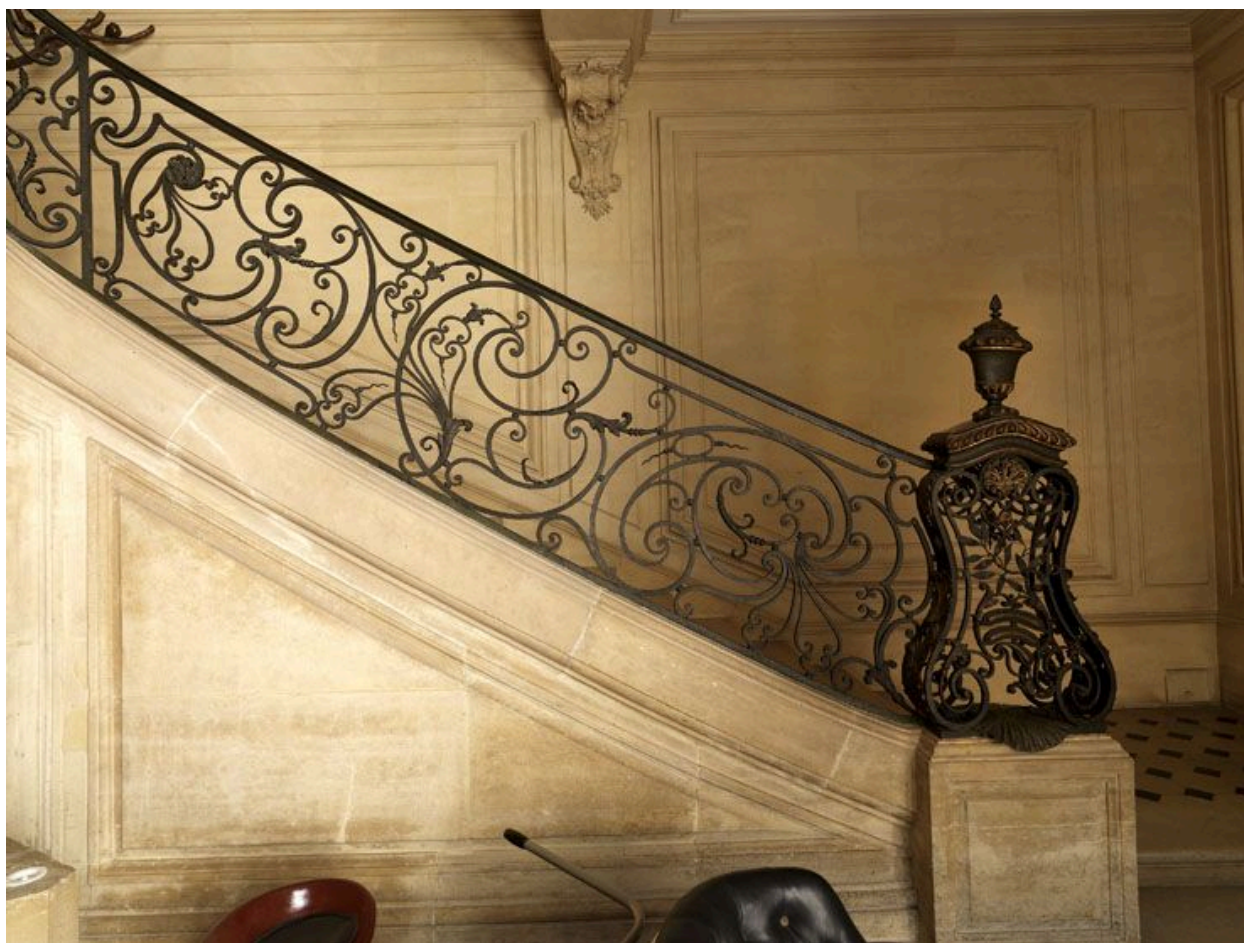
Le départ et la première volée de l'escalier.

IVR11\_20097501070NUC4A

Auteur de l'illustration : Laurent Kruszyk

Date de prise de vue : 2009

(c) Laurent Kruszyk, Région Île-de-France  
communication libre, reproduction soumise à autorisation



La gaine de départ et la première volée.

IVR11\_20097501071NUC4A

Auteur de l'illustration : Laurent Kruszyk

Date de prise de vue : 2009

(c) Laurent Kruszyk, Région Île-de-France  
communication libre, reproduction soumise à autorisation





La gaine de départ vue de face.

IVR11\_20097501072NUC4A

Auteur de l'illustration : Laurent Kruszyk

Date de prise de vue : 2009

(c) Laurent Kruszyk, Région Île-de-France  
communication libre, reproduction soumise à autorisation



La gaine de départ vue de trois-quart.

IVR11\_20097501073NUC4A

Auteur de l'illustration : Laurent Kruszyk

Date de prise de vue : 2009

(c) Laurent Kruszyk, Région Île-de-France  
communication libre, reproduction soumise à autorisation



La gaine de départ : vue latérale.

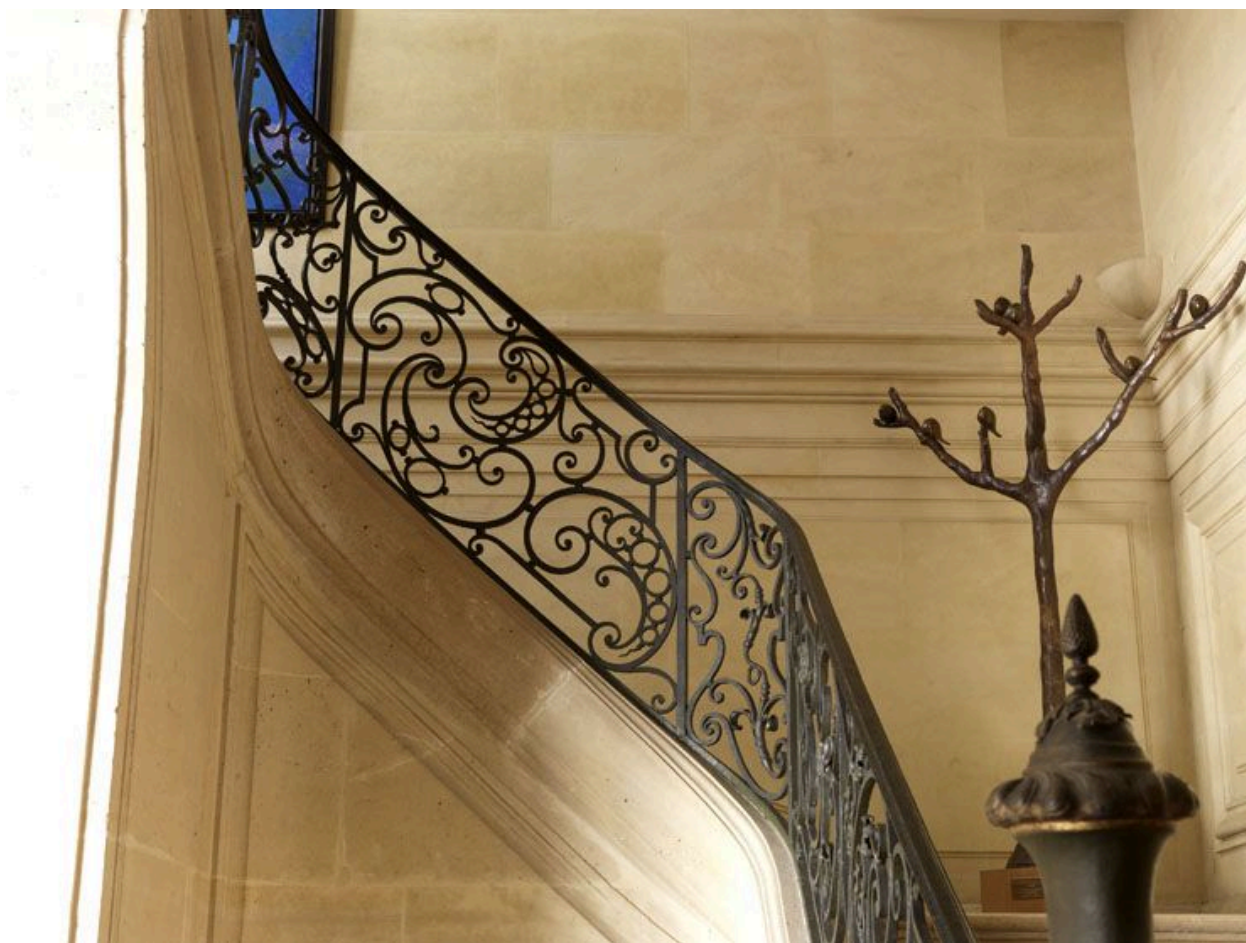
IVR11\_20097501074NUC4A

Auteur de l'illustration : Laurent Kruszyk

Date de prise de vue : 2009

(c) Laurent Kruszyk, Région Île-de-France  
communication libre, reproduction soumise à autorisation





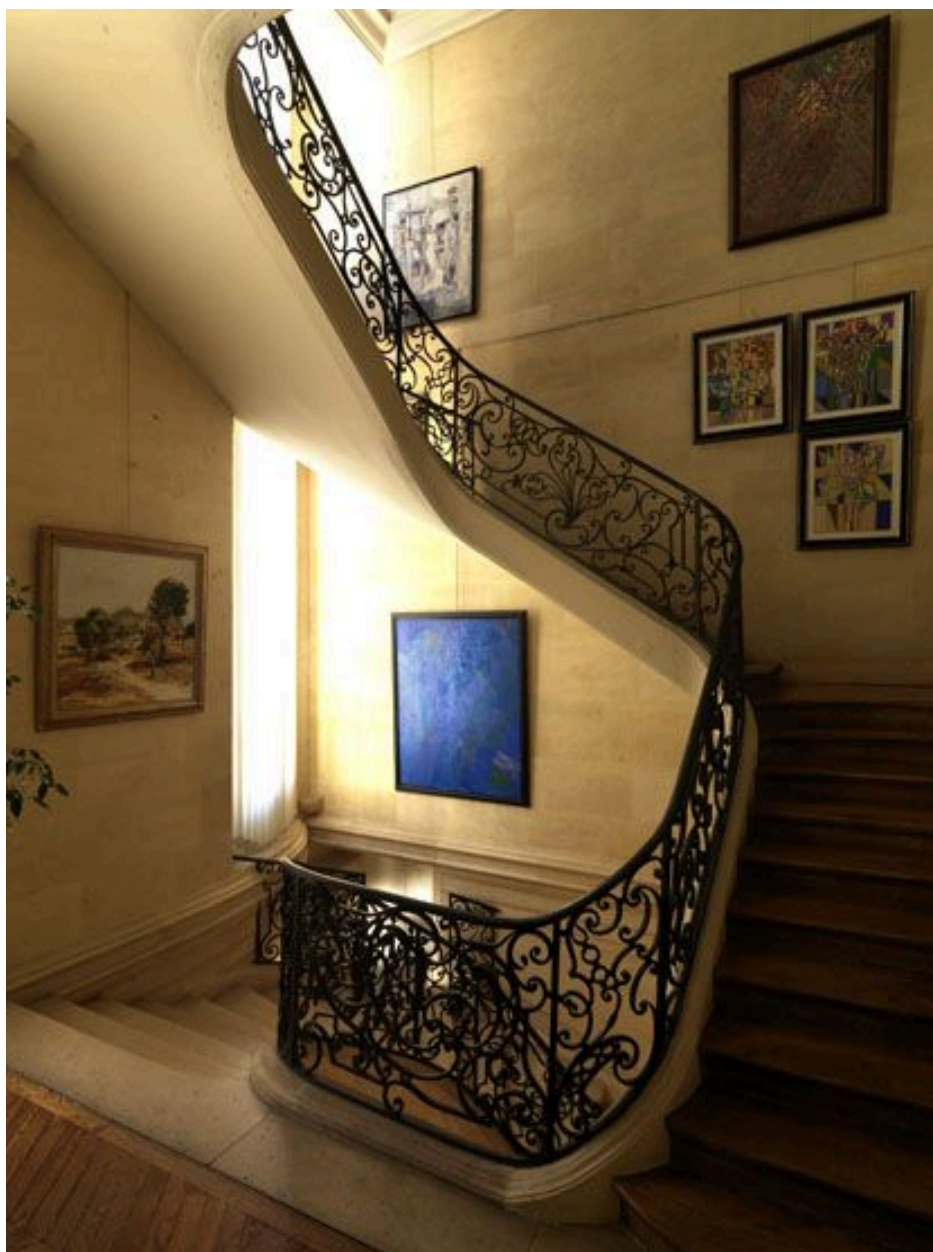
Le panneau de retour de la première volée.

IVR11\_20097501075NUC4A

Auteur de l'illustration : Laurent Kruszyk

Date de prise de vue : 2009

(c) Laurent Kruszyk, Région Île-de-France  
communication libre, reproduction soumise à autorisation



Le premier étage et la volée qui conduit au second étage.

IVR11\_20097501076NUC4A

Auteur de l'illustration : Laurent Kruszyk

Date de prise de vue : 2009

(c) Laurent Kruszyk, Région Île-de-France  
communication libre, reproduction soumise à autorisation



Le panneau droit du premier étage.

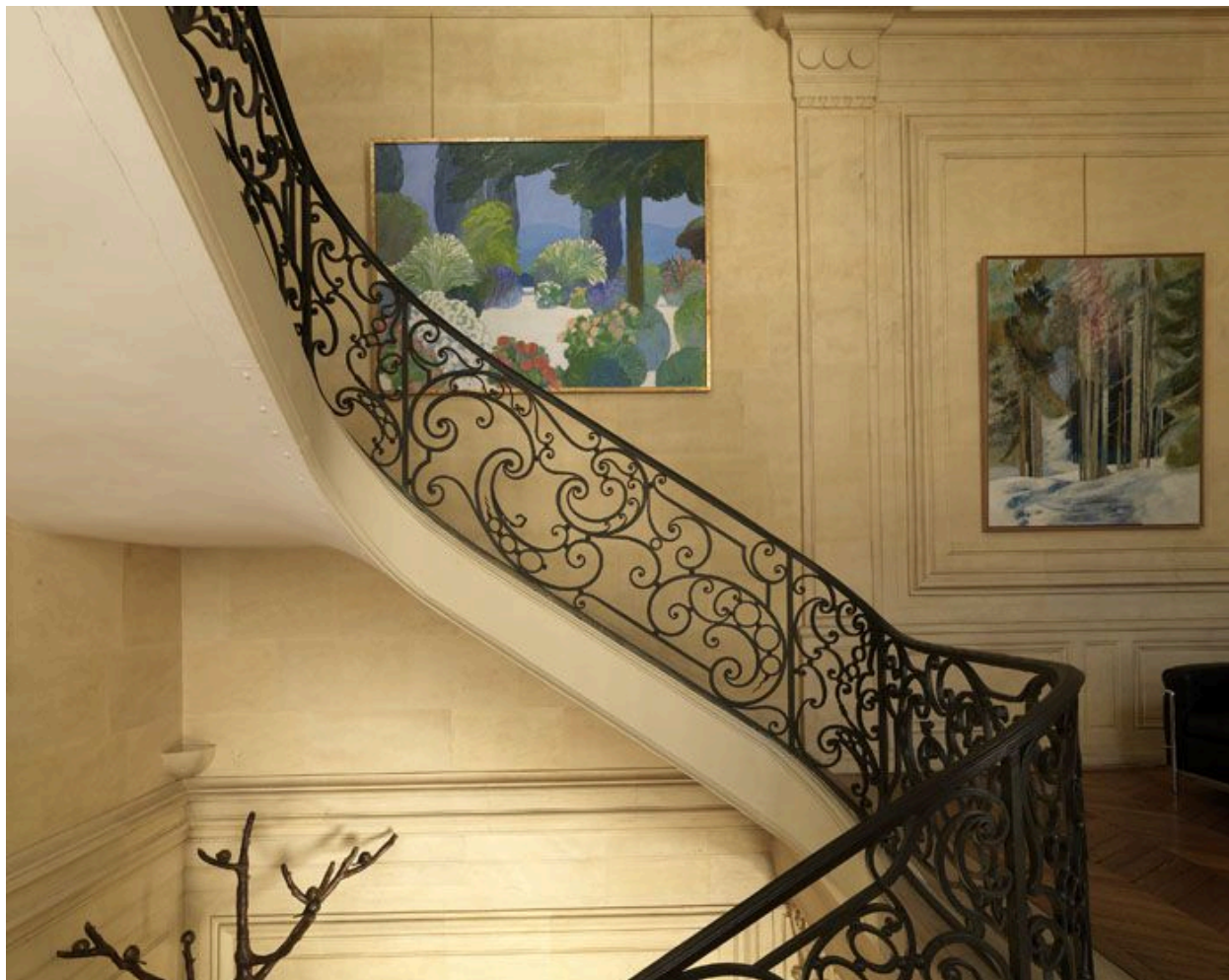
IVR11\_20097501077NUC4A

Auteur de l'illustration : Laurent Kruszyk

Date de prise de vue : 2009

(c) Laurent Kruszyk, Région Île-de-France  
communication libre, reproduction soumise à autorisation





Le panneau rampant qui conduit au repos du second étage.

IVR11\_20097501078NUC4A

Auteur de l'illustration : Laurent Kruszyk

Date de prise de vue : 2009

(c) Laurent Kruszyk, Région Île-de-France  
communication libre, reproduction soumise à autorisation



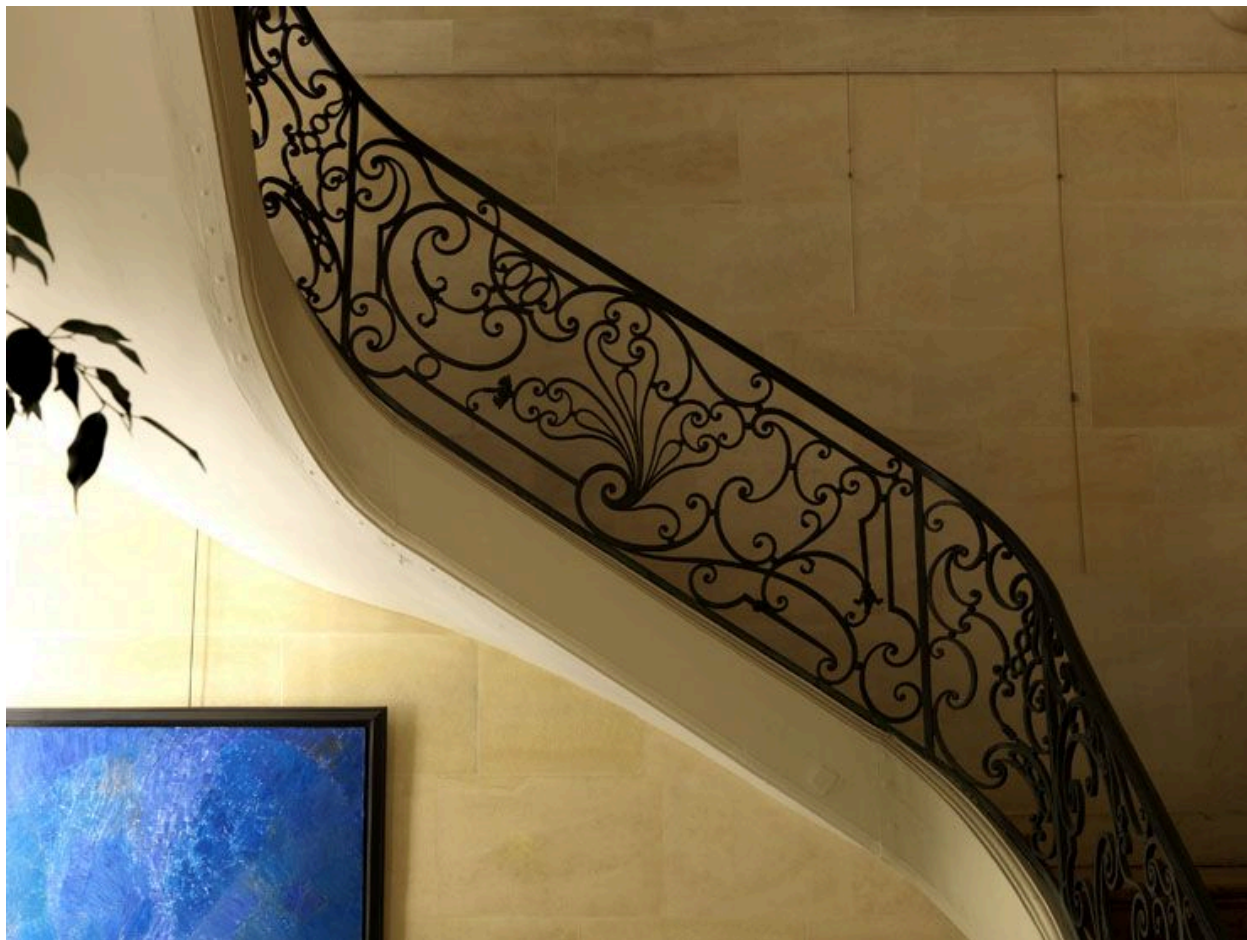
Le panneau rampant qui conduit au repos du second étage.

IVR11\_20097501079NUC4A

Auteur de l'illustration : Laurent Kruszyk

Date de prise de vue : 2009

(c) Laurent Kruszyk, Région Île-de-France  
communication libre, reproduction soumise à autorisation



Le panneau rampant après le repos du second étage.

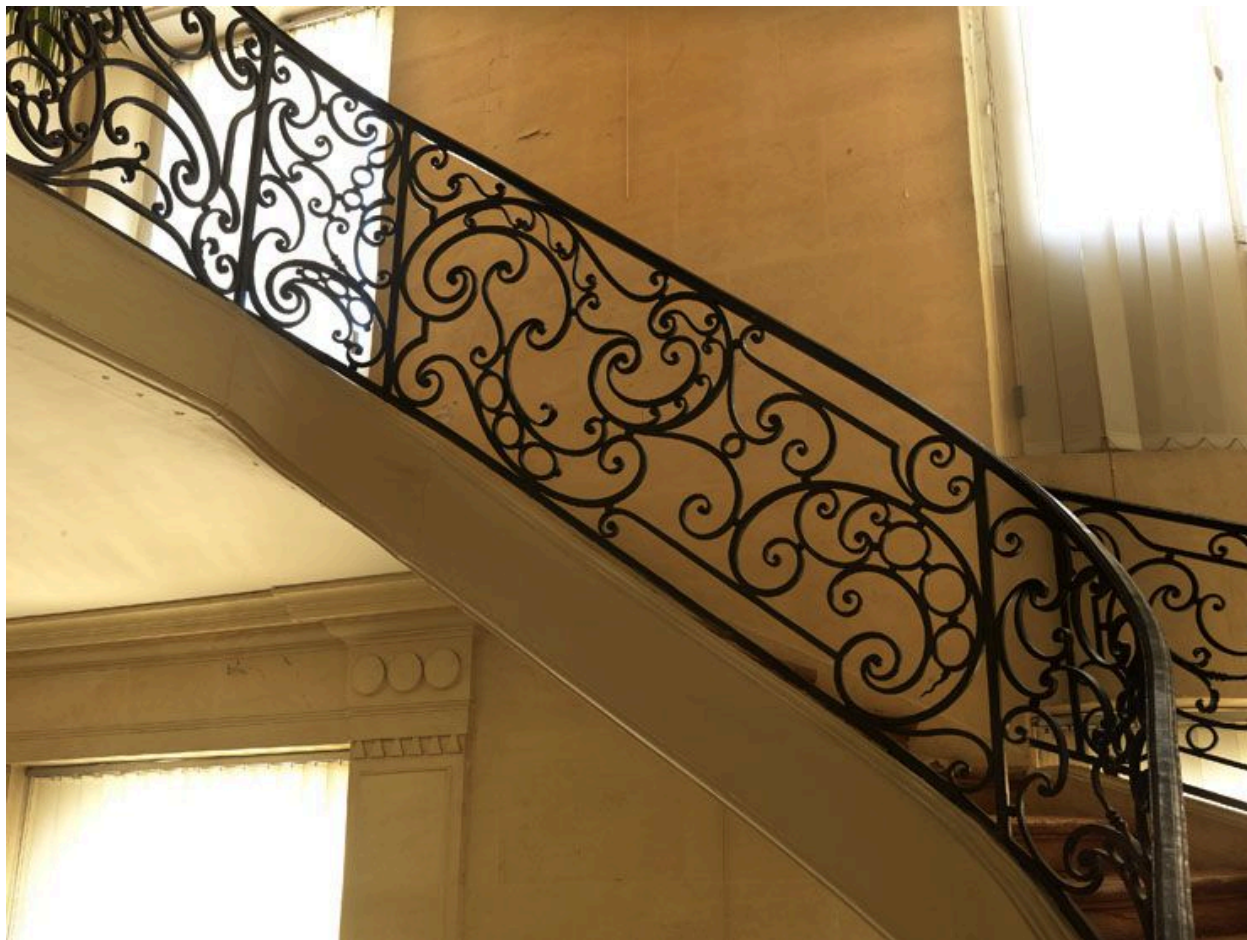
IVR11\_20097501080NUC4A

Auteur de l'illustration : Laurent Kruszyk

Date de prise de vue : 2009

(c) Laurent Kruszyk, Région Île-de-France  
communication libre, reproduction soumise à autorisation





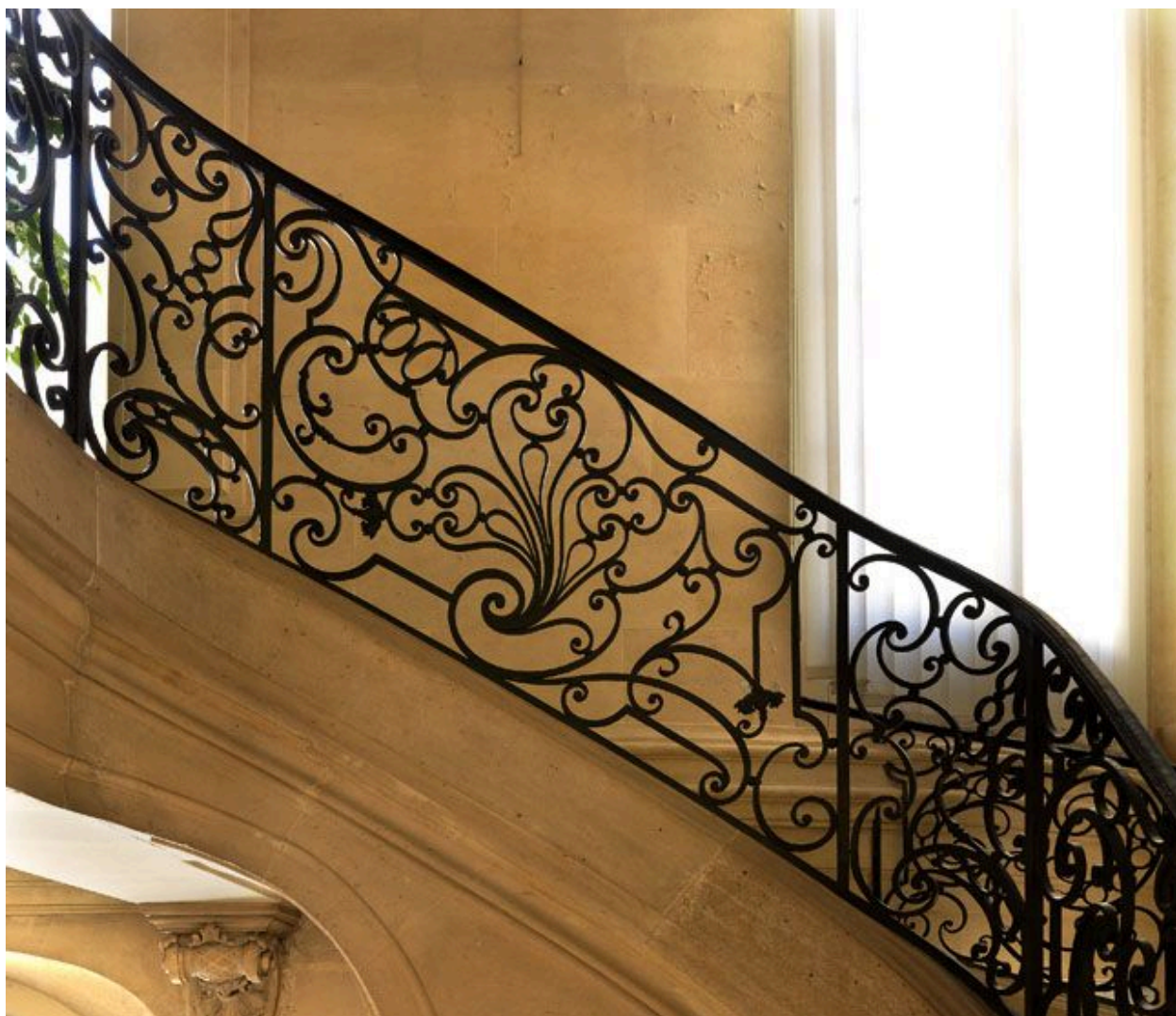
Le dernier panneau rampant.

IVR11\_20097501081NUC4A

Auteur de l'illustration : Laurent Kruszyk

Date de prise de vue : 2009

(c) Laurent Kruszyk, Région Île-de-France  
communication libre, reproduction soumise à autorisation



Le dernier panneau rampant : détail du motif central.

IVR11\_20097501082NUC4A

Auteur de l'illustration : Laurent Kruszyk

Date de prise de vue : 2009

(c) Laurent Kruszyk, Région Île-de-France  
communication libre, reproduction soumise à autorisation





Le panneau droit du second étage.

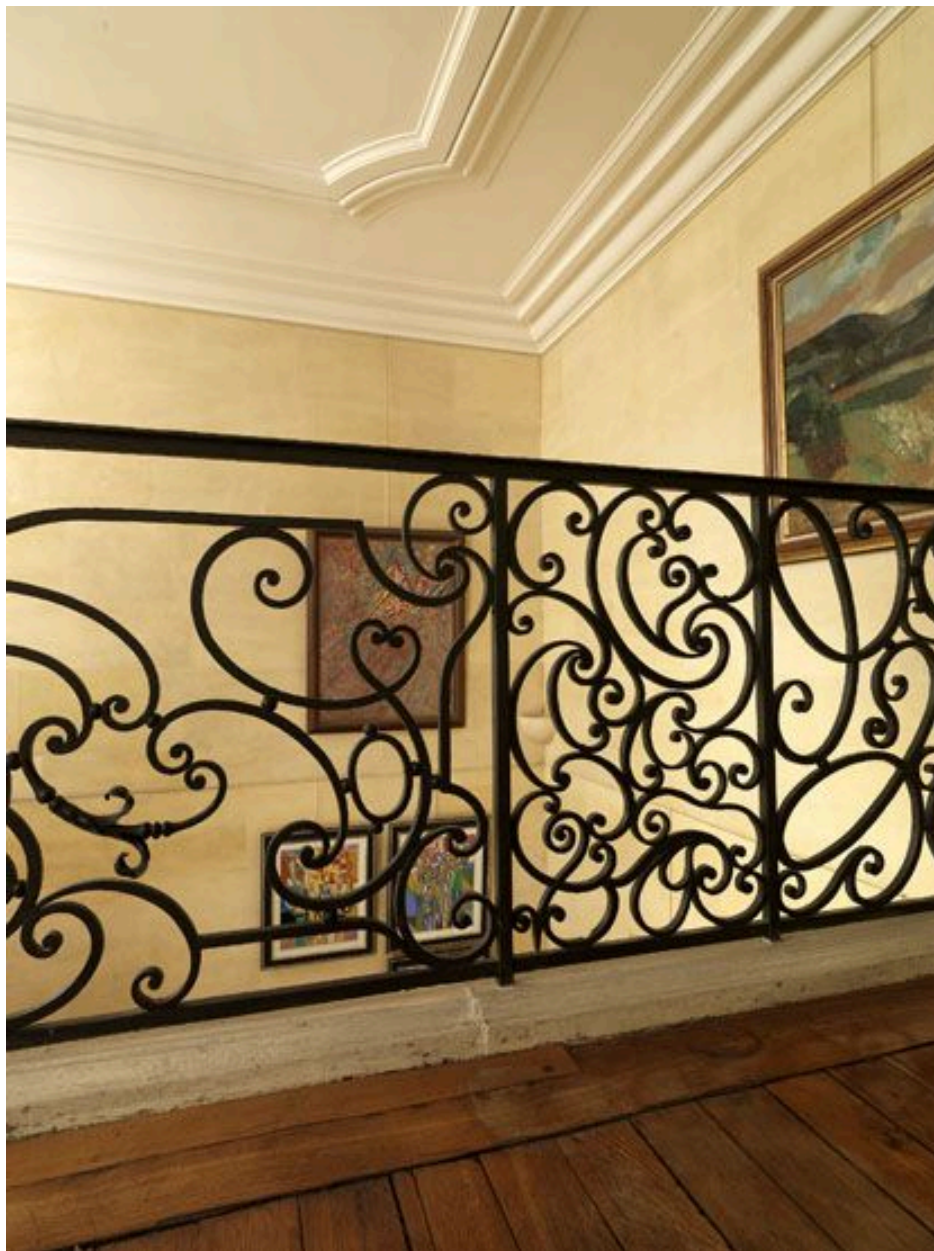
IVR11\_20097501083NUC4A

Auteur de l'illustration : Laurent Kruszyk

Date de prise de vue : 2009

(c) Laurent Kruszyk, Région Île-de-France  
communication libre, reproduction soumise à autorisation





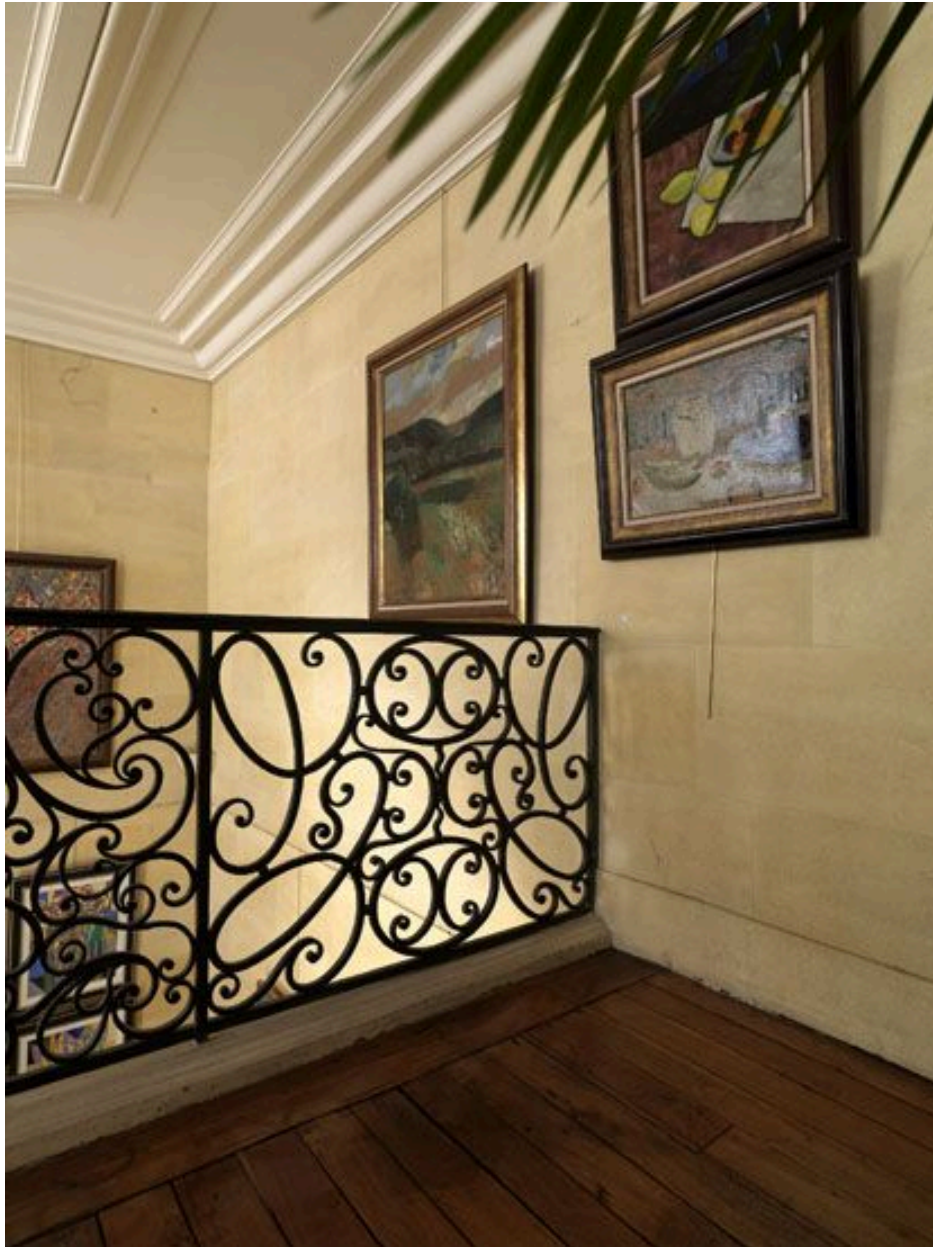
Détail d'un panneau droit du second étage.

IVR11\_20097501084NUC4A

Auteur de l'illustration : Laurent Kruszyk

Date de prise de vue : 2009

(c) Laurent Kruszyk, Région Île-de-France  
communication libre, reproduction soumise à autorisation



Le dernier panneau droit du second étage.

IVR11\_20097501085NUC4A

Auteur de l'illustration : Laurent Kruszyk

Date de prise de vue : 2009

(c) Laurent Kruszyk, Région Île-de-France  
communication libre, reproduction soumise à autorisation



La façade sur rue qui a été surélevée.

IVR11\_20097501065NUC4A

Auteur de l'illustration : Laurent Kruszyk

Date de prise de vue : 2009

(c) Laurent Kruszyk, Région Île-de-France  
communication libre, reproduction soumise à autorisation





Vue du corps central de la façade sur rue.

IVR11\_20097501066NUC4A

Auteur de l'illustration : Laurent Kruszyk

Date de prise de vue : 2009

(c) Laurent Kruszyk, Région Île-de-France  
communication libre, reproduction soumise à autorisation



Vue d'ensemble.

IVR11\_20097501067NUC4A

Auteur de l'illustration : Laurent Kruszyk

Date de prise de vue : 2009

(c) Laurent Kruszyk, Région Île-de-France  
communication libre, reproduction soumise à autorisation





La façade antérieure de l'hôtel entre cour et jardin.

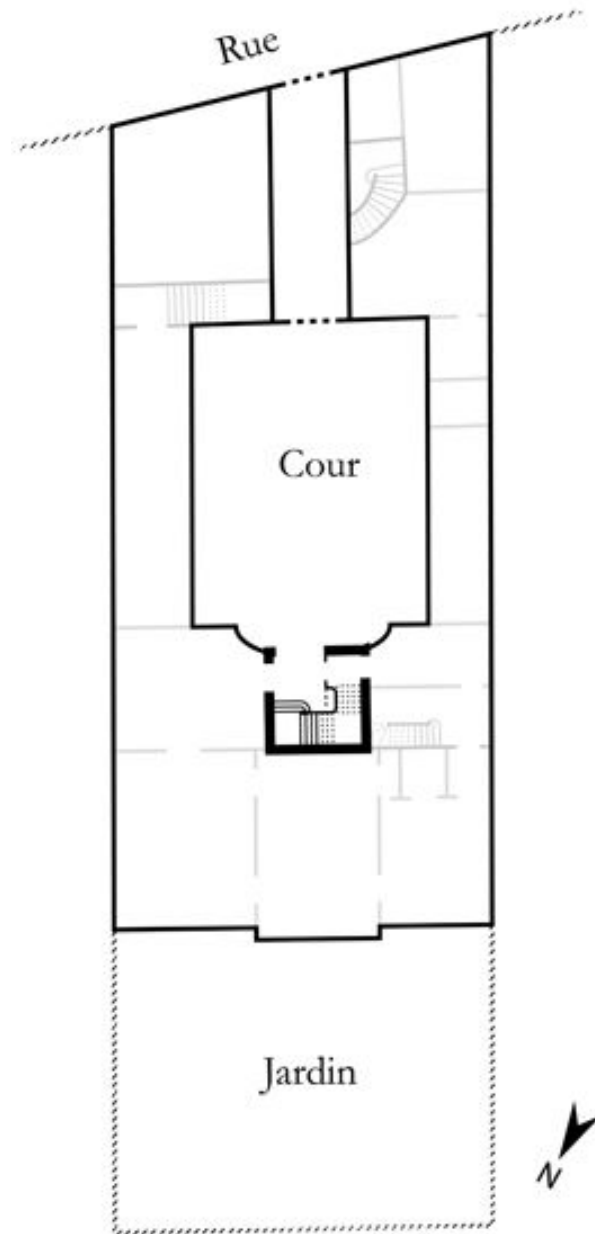
IVR11\_20097501068NUC4A

Auteur de l'illustration : Laurent Kruszyk

Date de prise de vue : 2009

(c) Laurent Kruszyk, Région Île-de-France  
communication libre, reproduction soumise à autorisation





IVR11\_20127500859NUDA

Auteur de l'illustration : Julien Delannoy

Date de prise de vue : 2012

(c) Région Île-de-France (reproduction)

communication libre, reproduction soumise à autorisation (reproduction)