

Île-de-France, Yvelines  
Buc  
Haut-Buc  
rue Louis-Massotte

## château La Guérinière (détruit)

### Références du dossier

Numéro de dossier : IA78000462  
Date de l'enquête initiale : 2001  
Date(s) de rédaction : 2001  
Cadre de l'étude : inventaire topographique  
Degré d'étude : étudié

### Désignation

Dénomination : château  
Appellation : La Guérinière  
Parties constituantes non étudiées : belvédère

### Compléments de localisation

Milieu d'implantation : en écart  
Références cadastrales : . 1997 AD 1-150 158 244-247 256-268

### Historique

un château est attesté sur un plan de 1693. Il n'est plus sur le cadastre napoléonien. Il a donc été reconstruit mais n'est connu que par une carte postale qui montre une façade dont on ne peut affiner la datation au delà de la première moitié du 19e siècle. Ce second château existait encore en 1912.

Période(s) principale(s) : 1ère moitié 19e siècle  
Auteur(s) de l'oeuvre : maître d'oeuvre inconnu

### Description

#### Éléments descriptifs

Matériau(x) du gros-oeuvre, mise en oeuvre et revêtement : enduit  
Matériau(x) de couverture : tuile mécanique  
Étage(s) ou vaisseau(x) : 2 étages carrés  
Type(s) de couverture : toit à longs pans ; croupe

#### Typologies et état de conservation

État de conservation : détruit

### Liens web

- Dossier PDF : <http://www.culture.gouv.fr/documentation/merimee/PDF/sri11/IA78000462.PDF>

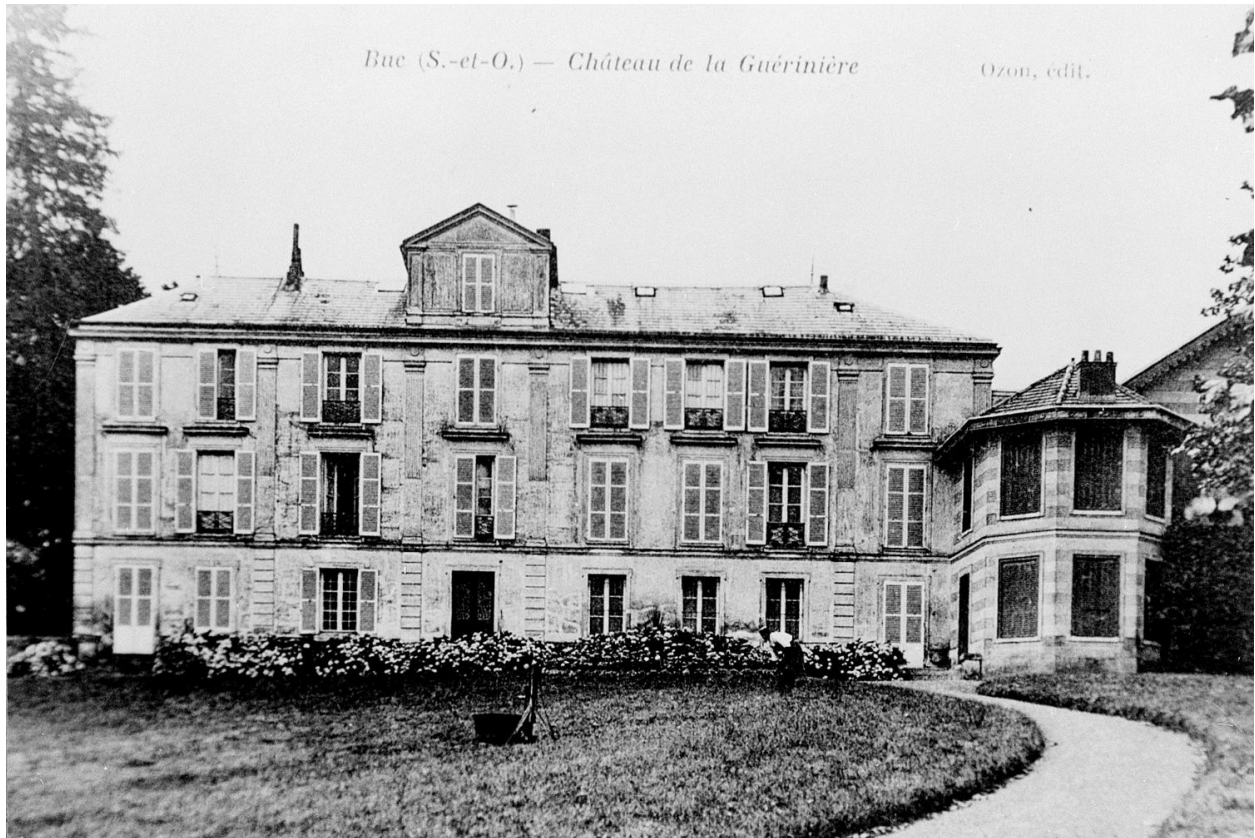
## Illustrations



Vue de la façade sur jardin.  
IVR11\_20007800073XB

Auteur(s) du dossier : Roselyne Bussière

Copyright(s) : (c) Région Ile-de-France - Inventaire général du patrimoine culturel



Vue de la façade sur jardin.

IVR11\_20007800073XB

Date de prise de vue : 2000

(c) Région Île-de-France (reproduction) ; (c) ADAGP

communication libre, reproduction soumise à autorisation (reproduction)