

Île-de-France, Essonne
Viry-Châtillon
80 avenue Baronne de Laroche

Mess des officiers de Port-Aviation

Références du dossier

Numéro de dossier : IA91001088
Date de l'enquête initiale : 2018
Date(s) de rédaction : 2023
Cadre de l'étude :
Degré d'étude : repéré

Désignation

Dénomination : aérogare

Compléments de localisation

Milieu d'implantation :
Références cadastrales :

Historique

Période(s) principale(s) : 1ère moitié 20e siècle
Dates : 1909 (daté par source)

Description

Cinq ans après le premier vol des frères Wright aux Etats-Unis en 1905, la société d'encouragement à l'aviation, fondée en 1908 construit Port-Aviation à Viry-Châtillon en 1909. Ses membres font appel à un architecte, Grand Prix de Rome, Guillaume Tronchet (1867 – 1959) pour concevoir le premier port aérien organisé et pérenne du monde. Il est destiné à recevoir des aviateurs et leurs avions, des écoles de pilotage et surtout à accueillir le public à l'occasion de meetings et fêtes aériennes.

Port-Aviation n'était pas un aérodrome au sens moderne actuel, mais un champ de courses pour les avions, conçu sur le modèle des hippodromes. Les avions effectuaient des tours dans l'air au-dessus de ce terrain rond, devant de nombreux spectateurs, installés dans des tribunes. L'aviation naissante était alors considérée comme un sport pour « illuminés ».

En 1909, les avions ne volaient qu'à une dizaine de mètres au-dessus de sol et commençaient seulement à prendre des virages. Port-Aviation est, au temps de son apogée, un lieu d'accueil des plus grands noms de l'aviation. Après sa traversée de la Manche, Blériot est reçu en héros à Port-Aviation. Roland Garros, Védrières, Delagrangé et bien d'autres s'y affrontent. C'est aussi un site de records, d'essais, d'exploits et prouesses. Adolphe Pégoud y effectue le premier renversement d'un avion en plein vol, avant de réaliser le premier « looping » de l'histoire.

L'ensemble bâti appelé communément « mess des officiers » de Port-Aviation reste l'unique témoignage des activités du champ d'aviation. Le « mess des officiers », se compose de trois bâtiments historiques. De 1909 à 1918, le bâtiment principal abrite un hôtel de réception et des bureaux. Pendant la première Guerre mondiale il devient un mess des officiers lorsque les militaires anglais, français et belges investissent l'aérodrome. Ces bâtiments sont constitués d'une ossature de bois apparente, avec un remplissage en carreaux de plâtre grossier recouvert d'un enduit lissé et peint. La couverture, en tuile à l'origine, a été remplacée en bac acier. Le style architectural de l'ensemble est représentatif des constructions édifiées au début du XXe siècle pour les bâtiments liés aux activités ludiques ou sportives (champs de course, etc...).

Après la première guerre, différents propriétaires s'installent successivement dans le mess. En 1983, la commune achète l'ensemble, compte-tenu de l'intérêt historique qu'elle représente. Depuis, une réflexion est menée pour conserver et faire vivre cet ensemble qui témoigne de la place prépondérante qu'a occupée la France dans la conquête de l'air.

Éléments descriptifs

Texte de présentation "100 équipements sportifs emblématiques en Ile-de-France"

Le début du XX^e siècle voit les premiers vols d'engins à moteur, créant rapidement un contexte d'émulation entre des passionnés (aviateurs et constructeurs) partageant un rêve commun, celui de voler. Fondée en 1908, la Société d'Encouragement à l'Aviation souhaite construire le premier aérodrome complet de France (comprenant pistes et bâtiments) sur des terrains qu'elle possède à Viry-Châtillon.

Le complexe est construit par l'architecte Guillaume Tronchet (1867-1959), formé à l'École des Beaux-Arts de Paris et Deuxième Second Grand Prix de Rome en 1892. Tronchet avait notamment fait sensation à l'Exposition universelle de Paris de 1900 à l'occasion de laquelle il présentait le palais des Forêts, Chasse, Pêche et Cueillette, le palais de la Navigation et du Commerce, ou encore le Cabaret, « La Belle Meunière ». Auteur de villas, pavillons ou équipements publics, le « port aérien de Juvisy » connu aussi comme Port-Aviation, peut être considéré comme l'une de ses premières réalisations, ainsi que comme le premier aérodrome du monde.

Les travaux de la piste de l'aérodrome, au bord de l'Orge, confiés à l'architecte Gabriel Voisin, s'achèvent à la fin de l'année 1908 et sont inaugurés dès le mois de novembre par l'aviateur Léon Delagrangé. Ils sont suivis par celui des bâtiments du Port-Aviation dont la construction s'achève au cours de l'année 1909. Le premier meeting aérien est organisé le 23 mai 1909. L'ensemble comprenait, à l'origine, plusieurs bâtiments en plus des « champs de courses » qui ont été imaginés sur le modèle des hippodromes. L'élément central était constitué par une piste en ellipse de 4 km et la présence de gradins pouvant accueillir 7 000 spectateurs.

Bien qu'il soit le premier aérodrome de France, le lieu est malheureusement rapidement abandonné. Il est utilisé pendant la Première Guerre mondiale comme école d'aviation, mais l'instabilité du terrain contraint par des inondations régulières incite la Société à fermer Port-Aviation en 1919. Le terrain est alors divisé en parcelles, vendues à des propriétaires privés et progressivement loties dans les années 1920-1930. Aujourd'hui, il ne subsiste que le mess, édifice réservé aux officiers et sous-officiers et utilisé plus généralement en tant que salle commune. L'édifice, d'un plan irrégulier, est construit en pans de bois et possède, à l'intérieur, de vastes volumes ainsi qu'une mezzanine.

Propriété de l'Etat depuis 1983, le bâtiment était à l'abandon depuis plusieurs décennies. Labellisé « Patrimoine d'intérêt régional » (PIR) en 2019, il fait l'objet d'un programme de restauration sous l'œil protecteur de l'association de revalorisation du premier aérodrome organisé au monde de Port-Aviation.

Références documentaires

Bibliographie

- **BEDEI Francis, JOY Max, L'histoire de Port-Aviation, 1909-1919**
BEDEI Francis, JOY Max, *L'histoire de Port-Aviation, 1909-1919*, Le Mée-sur-Seine : Amattéis, 1993.

Périodiques

- **FERRY Vital, "De Port-Aviation à Orly, (1909-1945)" dans ICARE, n° 233, juin 2015**
FERRY Vital, "De Port-Aviation à Orly, (1909-1945)", *ICARE*, n° 233, juin 2015.

Illustrations



IVR11_20059100830XAB



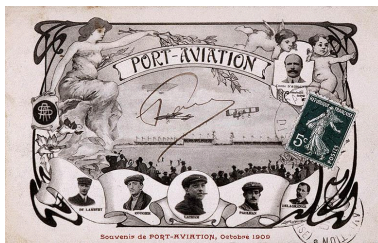
IVR11_20059100834XAB



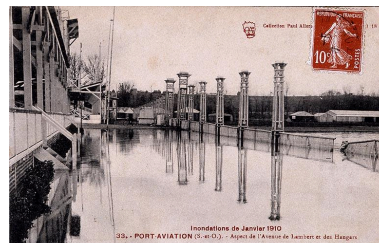
IVR11_20059100836XAB



IVR11_20059100838XAB



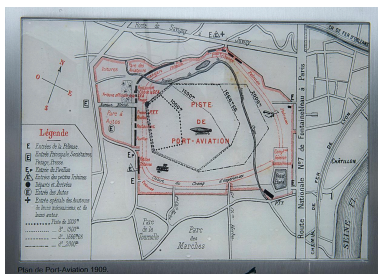
IVR11_20059100843XAB



IVR11_20059100848XAB



IVR11_20059100850XAB



Phot. Stéphane Asseline
IVR11_20149100202NUCA



Phot. Stéphane Asseline
IVR11_20149100203NUCA



Phot. Stéphane Asseline
IVR11_20149100174NUCA



Phot. Stéphane Asseline
IVR11_20149100175NUCA



Phot. Stéphane Asseline
IVR11_20149100176NUCA



Phot. Stéphane Asseline
IVR11_20149100177NUCA



Phot. Stéphane Asseline
IVR11_20149100178NUCA



Phot. Stéphane Asseline
IVR11_20149100179NUCA



Phot. Stéphane Asseline
IVR11_20149100180NUCA



Phot. Stéphane Asseline
IVR11_20149100181NUCA



Phot. Stéphane Asseline
IVR11_20149100182NUCA



Phot. Stéphane Asseline
IVR11_20149100183NUCA



Phot. Stéphane Asseline
IVR11_20149100184NUCA



Phot. Stéphane Asseline
IVR11_20149100185NUCA



Phot. Stéphane Asseline
IVR11_20149100186NUCA



Phot. Stéphane Asseline
IVR11_20149100187NUCA



Phot. Stéphane Asseline
IVR11_20149100188NUCA



Phot. Stéphane Asseline
IVR11_20149100189NUCA



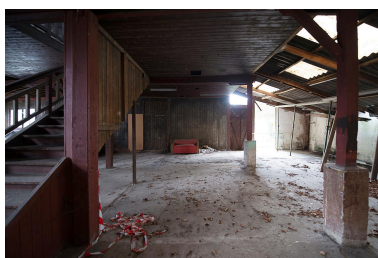
Phot. Stéphane Asseline
IVR11_20149100190NUCA



Phot. Stéphane Asseline
IVR11_20149100191NUCA



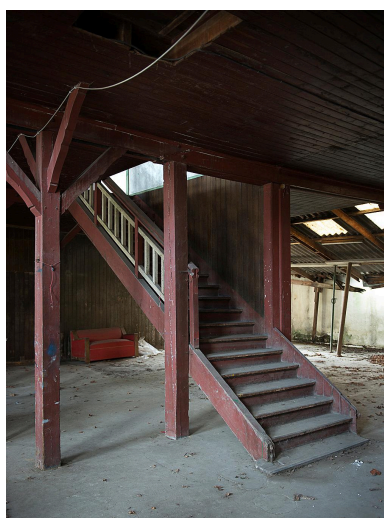
Phot. Stéphane Asseline
IVR11_20149100192NUCA



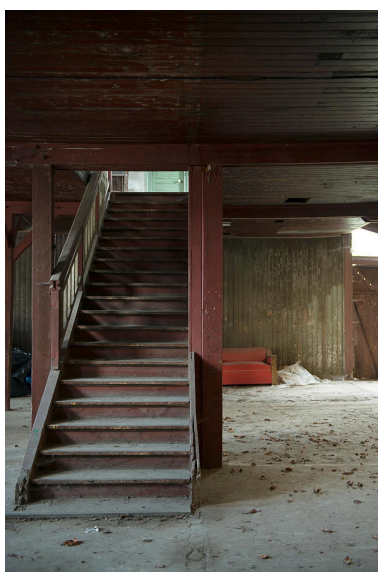
Phot. Stéphane Asseline
IVR11_20149100193NUCA



Phot. Stéphane Asseline
IVR11_20149100194NUCA



Phot. Stéphane Asseline
IVR11_20149100195NUCA

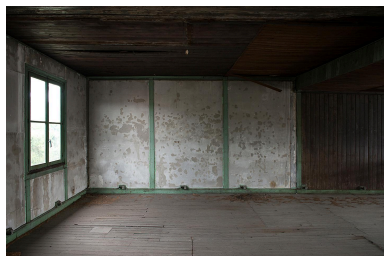


Phot. Stéphane Asseline

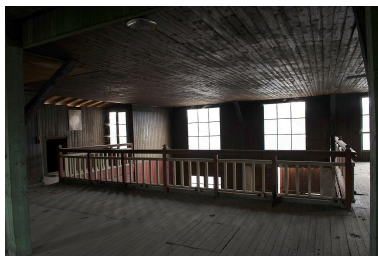


Phot. Stéphane Asseline

IVR11_20149100196NUCA



Phot. Stéphane Asseline
IVR11_20149100198NUCA



Phot. Stéphane Asseline
IVR11_20149100199NUCA

IVR11_20149100197NUCA



Phot. Stéphane Asseline
IVR11_20149100200NUCA



Phot. Stéphane Asseline
IVR11_20149100201NUCA

Dossiers liés

Dossiers de synthèse :

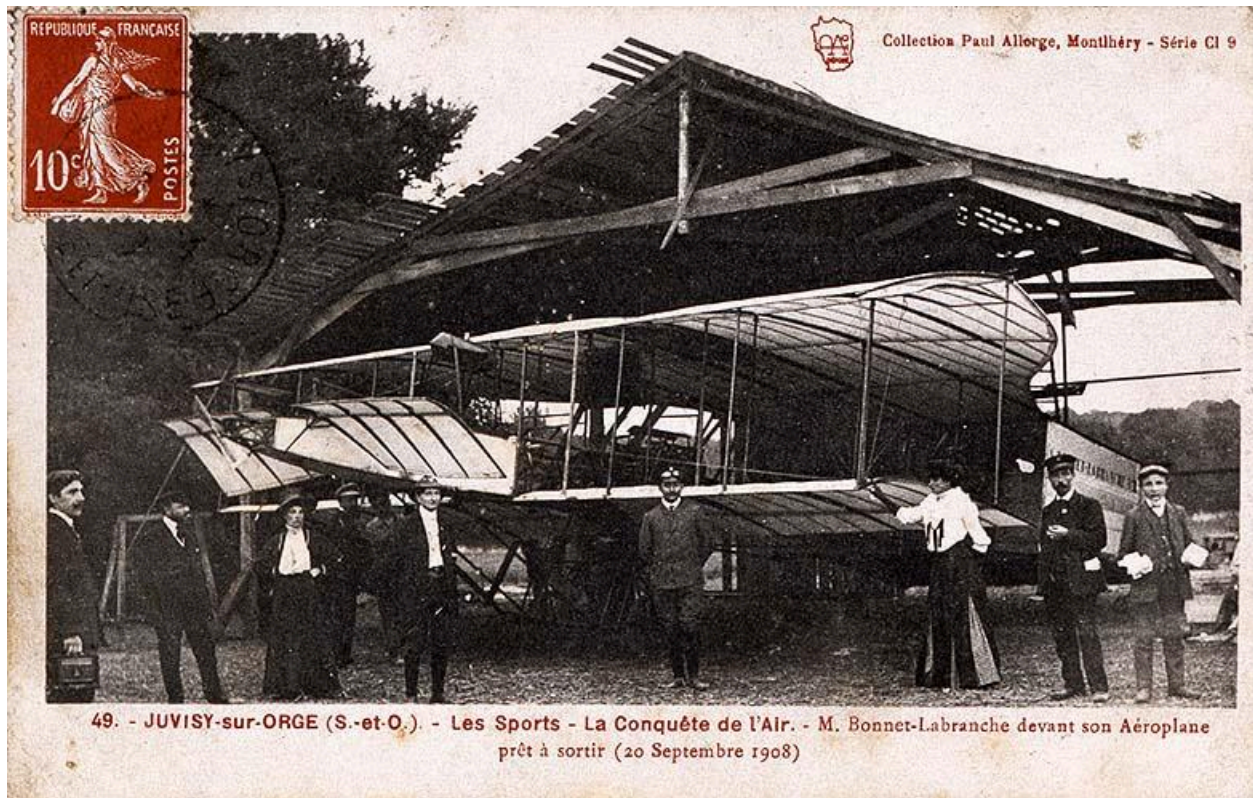
Label Patrimoine d'intérêt régional (IA93001083)

Les architectures des sports en Ile-de-France (IA00141472)

Oeuvre(s) contenue(s) :

Auteur(s) du dossier : Paul Damm, Stéphanie Guilmeau, Tiphaine Gruson

Copyright(s) : (c) Région Ile-de-France - Inventaire général du patrimoine culturel



IVR11_20059100830XAB

(c) Région Île-de-France (reproduction)

communication libre, reproduction soumise à autorisation (reproduction)



IVR11_20059100834XAB

(c) Région Île-de-France (reproduction)

communication libre, reproduction soumise à autorisation (reproduction)



IVR11_20059100836XAB

(c) Région Île-de-France (reproduction)

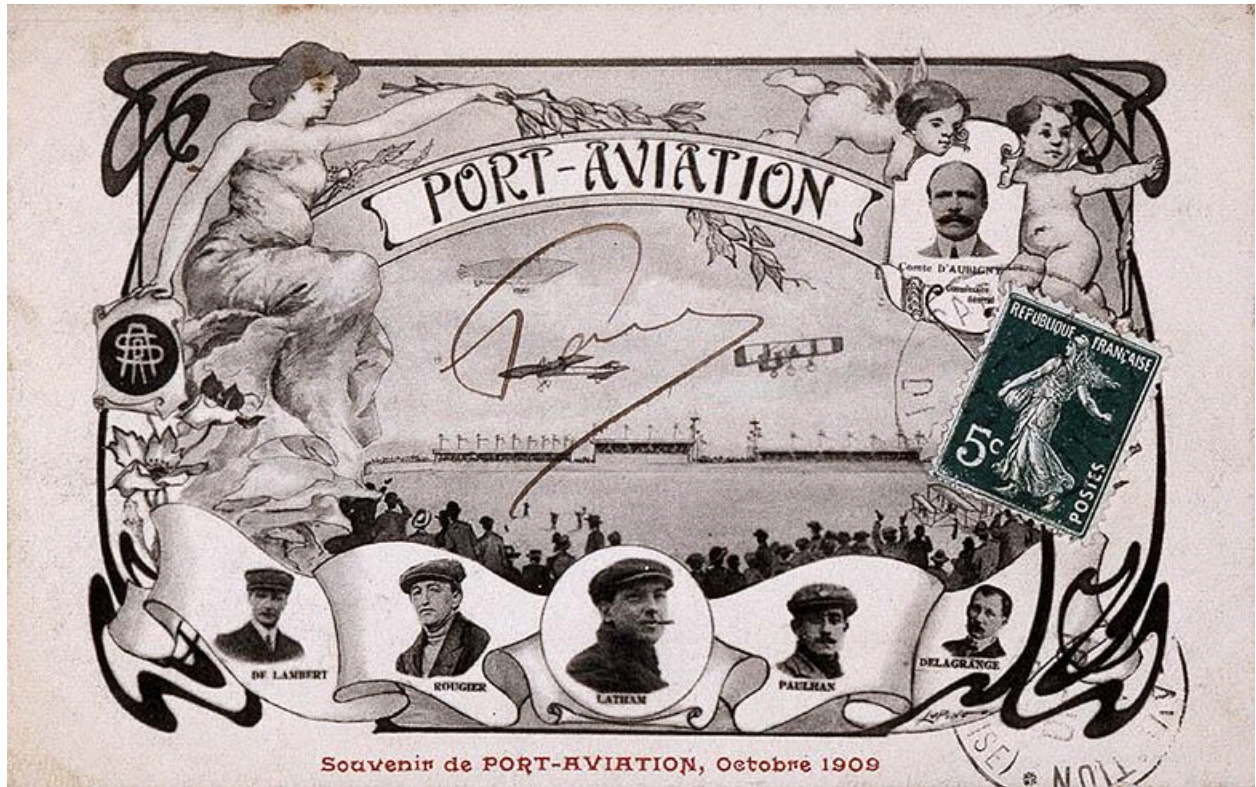
communication libre, reproduction soumise à autorisation (reproduction)



IVR11_20059100838XAB

(c) Région Île-de-France (reproduction)

communication libre, reproduction soumise à autorisation (reproduction)



IVR11_20059100843XAB

(c) Région Île-de-France (reproduction)

communication libre, reproduction soumise à autorisation (reproduction)



IVR11_20059100848XAB

(c) Région Île-de-France (reproduction)

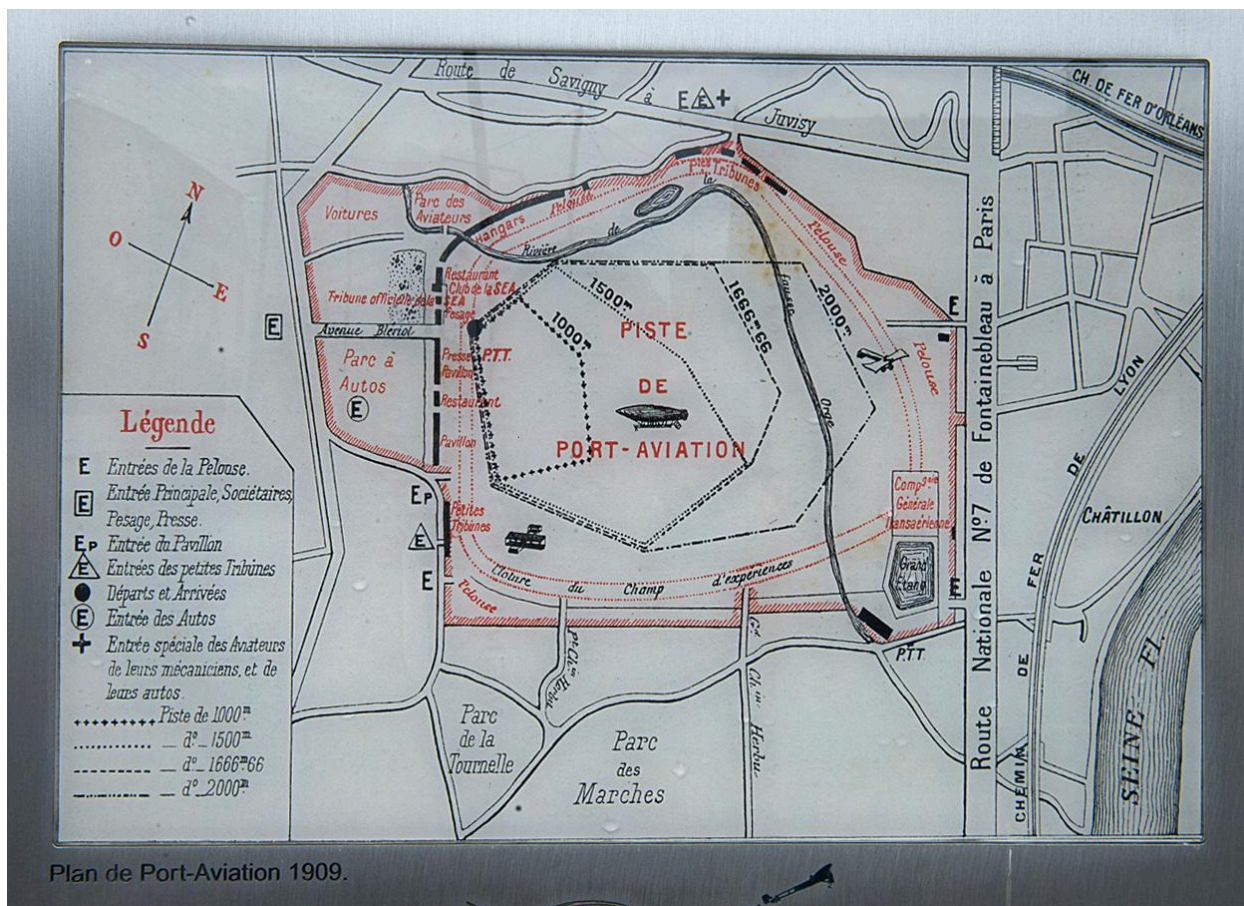
communication libre, reproduction soumise à autorisation (reproduction)



IVR11_20059100850XAB

(c) Région Île-de-France (reproduction)

communication libre, reproduction soumise à autorisation (reproduction)



IVR11_20149100202NUCA

Auteur de l'illustration : Stéphane Asseline

Date de prise de vue : 23/05/2014

(c) Stéphane Asseline, Région Île-de-France

communication libre, reproduction soumise à autorisation



IVR11_20149100203NUCA

Auteur de l'illustration : Stéphane Asseline

Date de prise de vue : 23/05/2014

(c) Stéphane Asseline, Région Île-de-France

communication libre, reproduction soumise à autorisation



IVR11_20149100174NUCA

Auteur de l'illustration : Stéphane Asseline

Date de prise de vue : 23/05/2014

(c) Stéphane Asseline, Région Île-de-France
communication libre, reproduction soumise à autorisation



IVR11_20149100175NUCA

Auteur de l'illustration : Stéphane Asseline

Date de prise de vue : 23/05/2014

(c) Stéphane Asseline, Région Île-de-France
communication libre, reproduction soumise à autorisation



IVR11_20149100176NUCA

Auteur de l'illustration : Stéphane Asseline

Date de prise de vue : 23/05/2014

(c) Stéphane Asseline, Région Île-de-France
communication libre, reproduction soumise à autorisation



IVR11_20149100177NUCA

Auteur de l'illustration : Stéphane Asseline

Date de prise de vue : 23/05/2014

(c) Stéphane Asseline, Région Île-de-France
communication libre, reproduction soumise à autorisation



IVR11_20149100178NUCA

Auteur de l'illustration : Stéphane Asseline

Date de prise de vue : 23/05/2014

(c) Stéphane Asseline, Région Île-de-France
communication libre, reproduction soumise à autorisation



IVR11_20149100179NUCA

Auteur de l'illustration : Stéphane Asseline

Date de prise de vue : 23/05/2014

(c) Stéphane Asseline, Région Île-de-France
communication libre, reproduction soumise à autorisation



IVR11_20149100180NUCA

Auteur de l'illustration : Stéphane Asseline

Date de prise de vue : 23/05/2014

(c) Stéphane Asseline, Région Île-de-France

communication libre, reproduction soumise à autorisation



IVR11_20149100181NUCA

Auteur de l'illustration : Stéphane Asseline

Date de prise de vue : 23/05/2014

(c) Stéphane Asseline, Région Île-de-France
communication libre, reproduction soumise à autorisation



IVR11_20149100182NUCA

Auteur de l'illustration : Stéphane Asseline

Date de prise de vue : 23/05/2014

(c) Stéphane Asseline, Région Île-de-France
communication libre, reproduction soumise à autorisation



IVR11_20149100183NUCA

Auteur de l'illustration : Stéphane Asseline

Date de prise de vue : 23/05/2014

(c) Stéphane Asseline, Région Île-de-France
communication libre, reproduction soumise à autorisation



IVR11_20149100184NUCA

Auteur de l'illustration : Stéphane Asseline

Date de prise de vue : 23/05/2014

(c) Stéphane Asseline, Région Île-de-France

communication libre, reproduction soumise à autorisation



IVR11_20149100185NUCA

Auteur de l'illustration : Stéphane Asseline

Date de prise de vue : 23/05/2014

(c) Stéphane Asseline, Région Île-de-France

communication libre, reproduction soumise à autorisation



IVR11_20149100186NUCA

Auteur de l'illustration : Stéphane Asseline

Date de prise de vue : 23/05/2014

(c) Stéphane Asseline, Région Île-de-France

communication libre, reproduction soumise à autorisation



IVR11_20149100187NUCA

Auteur de l'illustration : Stéphane Asseline

Date de prise de vue : 23/05/2014

(c) Stéphane Asseline, Région Île-de-France
communication libre, reproduction soumise à autorisation



IVR11_20149100188NUCA

Auteur de l'illustration : Stéphane Asseline

Date de prise de vue : 23/05/2014

(c) Stéphane Asseline, Région Île-de-France
communication libre, reproduction soumise à autorisation



IVR11_20149100189NUCA

Auteur de l'illustration : Stéphane Asseline

Date de prise de vue : 23/05/2014

(c) Stéphane Asseline, Région Île-de-France
communication libre, reproduction soumise à autorisation



IVR11_20149100190NUCA

Auteur de l'illustration : Stéphane Asseline

Date de prise de vue : 23/05/2014

(c) Stéphane Asseline, Région Île-de-France
communication libre, reproduction soumise à autorisation



IVR11_20149100191NUCA

Auteur de l'illustration : Stéphane Asseline

Date de prise de vue : 23/05/2014

(c) Stéphane Asseline, Région Île-de-France

communication libre, reproduction soumise à autorisation



IVR11_20149100192NUCA

Auteur de l'illustration : Stéphane Asseline

Date de prise de vue : 23/05/2014

(c) Stéphane Asseline, Région Île-de-France

communication libre, reproduction soumise à autorisation



IVR11_20149100193NUCA

Auteur de l'illustration : Stéphane Asseline

Date de prise de vue : 23/05/2014

(c) Stéphane Asseline, Région Île-de-France
communication libre, reproduction soumise à autorisation

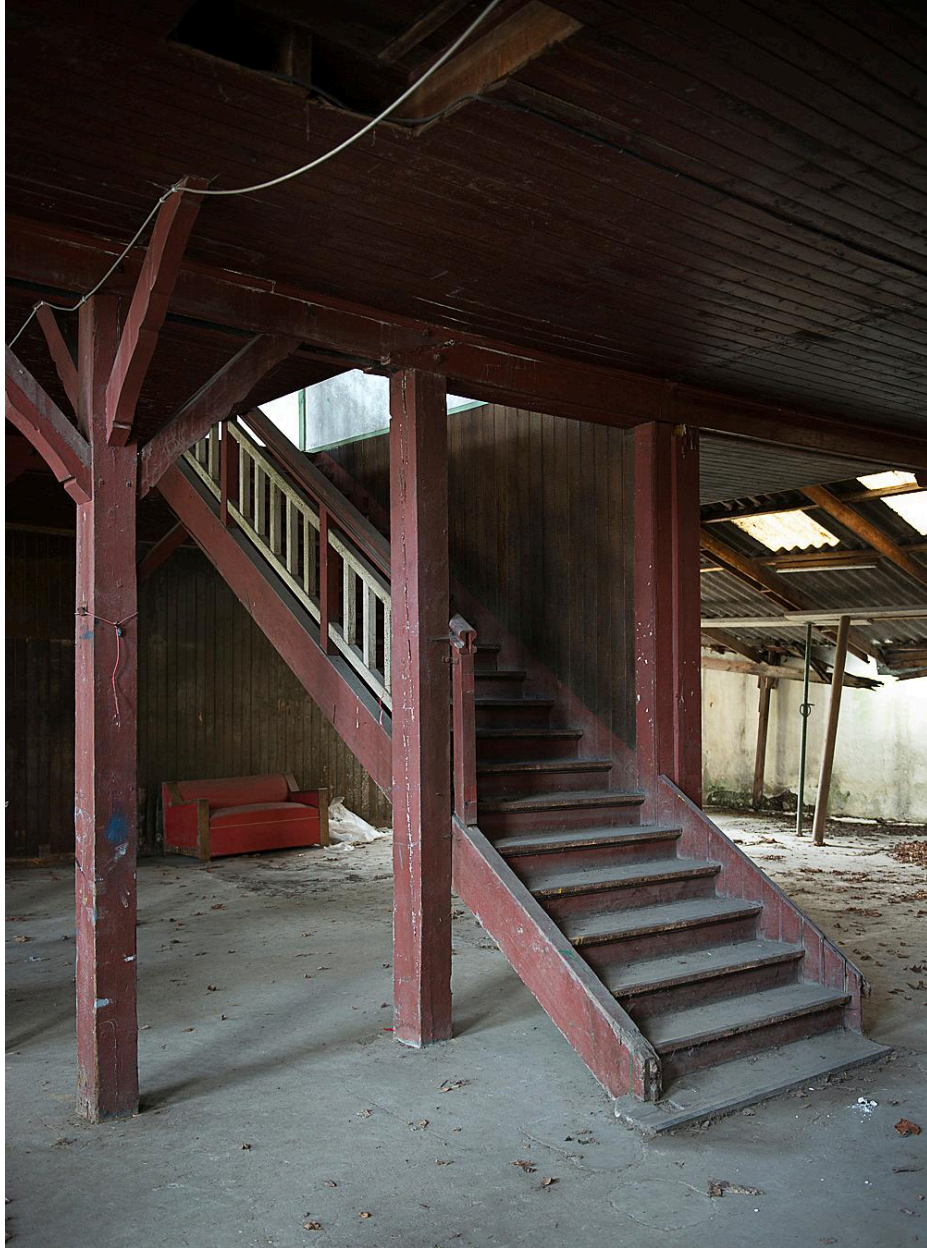


IVR11_20149100194NUCA

Auteur de l'illustration : Stéphane Asseline

Date de prise de vue : 23/05/2014

(c) Stéphane Asseline, Région Île-de-France
communication libre, reproduction soumise à autorisation

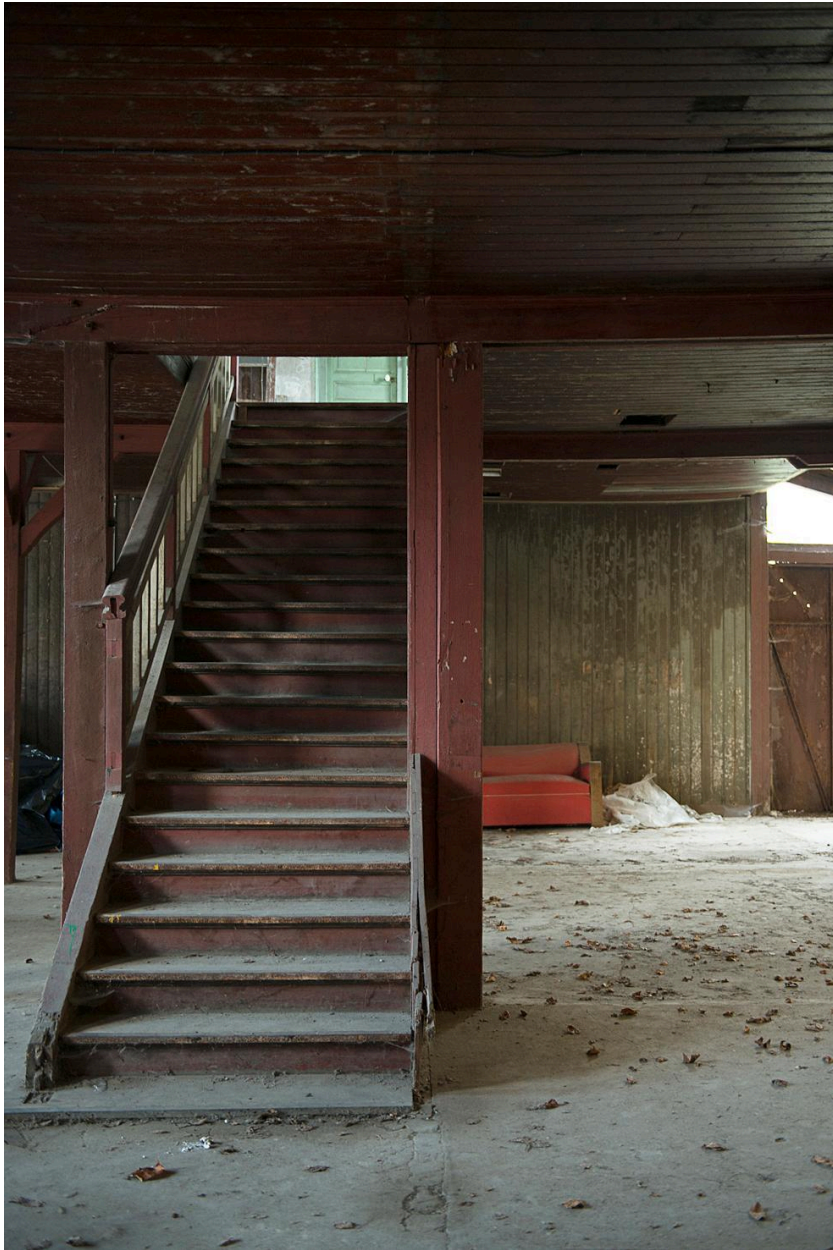


IVR11_20149100195NUCA

Auteur de l'illustration : Stéphane Asseline

Date de prise de vue : 23/05/2014

(c) Stéphane Asseline, Région Île-de-France
communication libre, reproduction soumise à autorisation



IVR11_20149100196NUCA

Auteur de l'illustration : Stéphane Asseline

Date de prise de vue : 23/05/2014

(c) Stéphane Asseline, Région Île-de-France
communication libre, reproduction soumise à autorisation



IVR11_20149100197NUCA

Auteur de l'illustration : Stéphane Asseline

Date de prise de vue : 23/05/2014

(c) Stéphane Asseline, Région Île-de-France
communication libre, reproduction soumise à autorisation



IVR11_20149100198NUCA

Auteur de l'illustration : Stéphane Asseline

Date de prise de vue : 23/05/2014

(c) Stéphane Asseline, Région Île-de-France
communication libre, reproduction soumise à autorisation



IVR11_20149100199NUCA

Auteur de l'illustration : Stéphane Asseline

Date de prise de vue : 23/05/2014

(c) Stéphane Asseline, Région Île-de-France
communication libre, reproduction soumise à autorisation



IVR11_20149100200NUCA

Auteur de l'illustration : Stéphane Asseline

Date de prise de vue : 23/05/2014

(c) Stéphane Asseline, Région Île-de-France
communication libre, reproduction soumise à autorisation



IVR11_20149100201NUCA

Auteur de l'illustration : Stéphane Asseline

Date de prise de vue : 23/05/2014

(c) Stéphane Asseline, Région Île-de-France

communication libre, reproduction soumise à autorisation