

Île-de-France, Seine-Saint-Denis  
Romainville

## **cités de Romainville**

### **Références du dossier**

Numéro de dossier : IA93000664  
Date de l'enquête initiale : 2009  
Date(s) de rédaction : 2011  
Cadre de l'étude : inventaire topographique  
Degré d'étude : étudié

### **Désignation**

Dénomination : cité

### **Compléments de localisation**

Milieu d'implantation :  
Références cadastrales :

### **Historique**

Le territoire de la commune est maillé d'une douzaine de cités construites, pour la plupart, entre les années 1950 et les années 1980. Elles font aujourd'hui l'objet de projets de réhabilitation destinés à réaffirmer leur présence dans la ville.

La cité des mares (1955-1958)

La municipalité va, pour la cité des Mares, faire le choix du modèle de la cité-jardin densifiée qui constitue à ce jour le seul exemple de cité jardin, quoique tardif, encore conservé à Romainville. Contrairement à la cité de la Boissière, construite trente ans plus tôt, la cité des Mares ne se compose pas de pavillons implantés au centre d'un jardin privatif, mais de petits collectifs avec jardins. Depuis les années 1930, les cités-jardins connaissent une densification due aux besoins accrus en logements. La cité des Mares intègre ce principe : chaque pavillon abrite six logements, les jardins sont petits et rejetés à l'arrière. Dans un premier temps, en 1954, deux pavillons tests sont construits par André Bérard à l'angle de la rue Jaurès et de la rue Pasteur, sur un terrain communal. L'un d'eux est toujours visible aujourd'hui. Cette démarche souligne le caractère expérimental de la construction de ce lotissement par la mairie. De 1955 à 1958, entre les rues de Benfleet et des Mares, quatorze pavillons sont ainsi édifiés. Le projet d'origine, dessiné en 1952, évolue et le plan général subit des modifications substantielles. Il est notamment créé une place centrale, espace de vie commune, qui n'existait pas dans un premier temps. Les pavillons, en tout point identiques et dont seule l'orientation change, s'articulent autour d'une allée centrale de 9 mètres de large et sont desservis par des allées latérales perpendiculaires. Derrière les pavillons, en fond de parcelle, s'alignent des box-remises individuels. A l'origine, l'espace central de la cité était également planté d'arbres ; il est aujourd'hui goudronné. Le rationalisme de la construction prend ici le pas sur les tendances au régionalisme, perceptible à la cité de la Boissière. Construite en matériaux simples (bois, fer et béton) selon un plan qui l'est tout autant, la cité des Mares rend compte de l'objectif de l'architecte communal André Bérard, chargé du projet : construire des pavillons sans luxe mais solides , « étudiés pour durer ».

La cité Marcel Cachin (1956-1964)

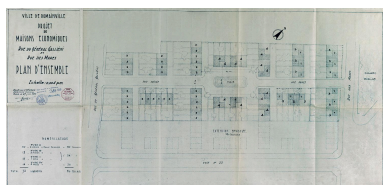
Tandis que la cité des Mares sort de terre, à la même période, est projetée par le même architecte, André Bérard, la cité Marcel Cachin selon un tout autre modèle, celui du grand ensemble. La municipalité, qui doit juguler le nombre de demandes de logements, prend un parti pris radical et décide la création d'un nouveau quartier en plein centre de la ville. Ce projet est envisagé dans une zone centrale de la ville, au lieu-dit -Saint-Germain. C'est un site idéal aux limites des Lilas et de Montreuil, bien desservi par les transports et délaissé par l'activité industrielle. A proximité des commerces, de la poste et des bains-douches, il offre toutes les commodités. Il ne lui manque qu'une école, qui sera intégrée au projet. Un vaste ensemble HLM de huit cents logements est donc créé sur un terrain de 83 539 mètres carrés. Une attention particulière est portée à l'entrée de la cité située au croisement de la rue Saint Germain et de l'avenue de Verdun. Constituée de deux petits bâtiments arrondis en rez-de-chaussée, elle accueillait les équipements de la municipalité.

**Le quartier des Trois Communes (1969-1983)**

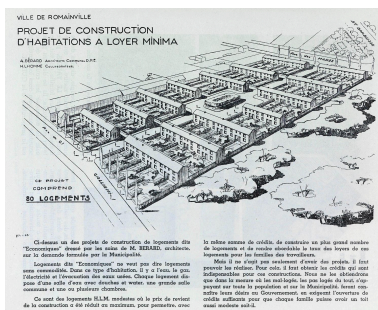
En 1969, l'autoroute A3 vient couper en deux le quartier des Trois Communes, situé aux limites de Romainville, Bagnolet et Noisy-le-Sec. Cette saignée, sur un territoire déjà malmené, est un véritable traumatisme pour les habitants. Depuis la Première Guerre mondiale, l'urbanisation s'y est faite de manière anarchique sans plan d'urbanisme, au gré des arrivants. Les cabanes et habitations modestes côtoient les barres de la cité Charles de Gaulle construite pour reloger les sinistrés. Du milieu des années 1970 à la fin des années 1980, une opération de restructuration de l'ensemble, appelée opération a Trois Communes», va être programmée afin de restructurer cette partie du territoire. Une zone d'aménagement concertée (ZAC) est ainsi lancée qui prévoit la construction de trois ensembles de logements : les cités Duclos, Neruda et Aragon. Elles sont toutes trois réalisées par Paul Chemetov, alors membre de l'Atelier d'urbanisme et d'architecture (AUA), qui marque de son empreinte tout le quartier. C'est à cette même période, en 1982, qu'il remporte avec Borja Huidobro le concours du ministère des Finances quai de Bercy à Paris. Cette réalisation est le début d'une longue série de projets communs, dont la cité Neruda et la cité Aragon de Romainville sont des exemples notables. Chemetov et Huidobro ne sont pas les seuls à s'illustrer sur cette partie du territoire romainvillois. Émile Aillaud participe lui aussi au réaménagement du quartier. Il est l'auteur, en 1983, de la cité Paul Éluard, dont les partis pris architecturaux tranchent radicalement avec ceux de l'AUA, mais aussi avec les autres réalisations d'Aillaud en matière de logement social.

Période(s) principale(s) : 2e moitié 20e siècle

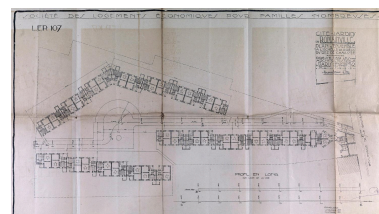
**Illustrations**



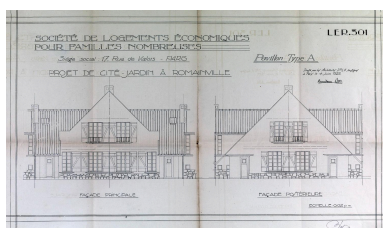
Projet de constructions à loyer économique, rue du Général Galliéni et rue des Mares. Plan d'ensemble. (AM Romainville) IVR11\_20109300241NUC4A



Projet de construction d'habitations à loyer minima, rue du Général Galliéni et rue des Mares, dressé par A. Bérard (architecte communal). Perspective d'ensemble. (AM Romainville) IVR11\_20109300242NUC4A



Cité-jardin de la Boissière. Plan d'ensemble de la cité-jardin, 1925. Eugène Beaudoin et Marcel Lods (architectes). Elle fut détruite en raison de sa vétusté dans les années 70. (AM Romainville) IVR11\_20109300234NUC4A



Cité-jardin de la Boissière. Façades principales et postérieures des pavillons projetés pour la cité-jardin, 1925. Eugène Beaudoin et Marcel Lods (architectes). (AM Romainville) IVR11\_20109300235NUC4A



Cité de La Seimaroise. Vue générale des bâtiments des années 1930, angle de l'avenue Gaston-Roussel et de la rue Louis-Dory. Georges Imbert (architecte). IVR11\_20109300167NUC4A



Cité de La Seimaroise. Vue générale des bâtiments des années 1930, côté cours. Georges Imbert (architecte). IVR11\_20109300169NUC4A



Z.A.C. du Chemin Vert. Sculpture marquant l'entrée de la Z.A.C. Chemin Vert, réalisée par Garry Faïf. IVR11\_20109300181NUC4A



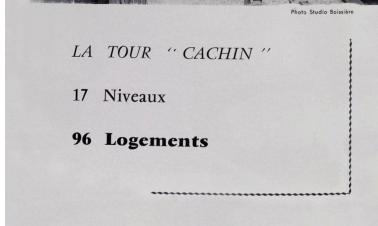
Cité du Foyer des Invalides et des Anciens Combattants. Vue générale depuis la rue de la cité construite en 1931, 149 rue de la République. E. Thomas et Pavot (architectes). IVR11\_20109300150NUC4A



Cité du Foyer des Invalides et des Anciens Combattants. Vue d'un bâtiment de la cité du FIAC. E. Thomas et Pavot (architectes), 1931. IVR11\_20109300151NUC4A



Cité du Foyer des Invalides et des Anciens Combattants. Vue de l'entrée principale, 149 rue de la République. IVR11\_20109300152NUC4A



Cité Marcel Cachin. Reproduction de photographie. La tour Cachin. (AM Romainville) IVR11\_20109300258NUC4A



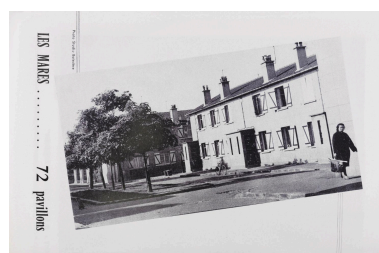
Cité Jacques Duclos. Vue d'ensemble sur le parc intérieur de la cité, construite en 1980-1983 par Paul Chemetov (Atelier d'urbanisme et d'architecture). IVR11\_20109300192NUC4A



Cité du Foyer des Invalides et des Anciens Combattants. Vue d'un passage traversant dans un bâtiment. IVR11\_20109300155NUC4A

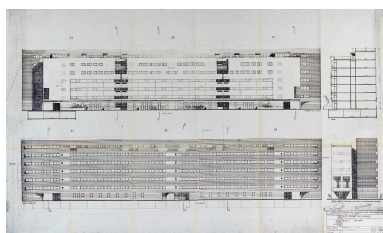


Cité du Foyer des Invalides et des Anciens Combattants. Détail du décor (pavement et soubassement). IVR11\_20109300156NUC4A



Cité des Mares. Reproduction de photographie. Vue générale. (AM Romainville) IVR11\_20109300252NUC4A





Z.A.C. du Chemin Vert.  
Plan d'élévation. Façades.  
(AM Romainville)  
IVR11\_20109300271NUC4A



Cité des Mares. Vue actuelle  
de l'entrée de la cité, rue  
de Benfleet, construite par  
André Bérard en 1952-1958.  
IVR11\_20109300145NUC4A



Cité des Mares.  
Entrée, rue des Mares.  
IVR11\_20109300146NUC4A



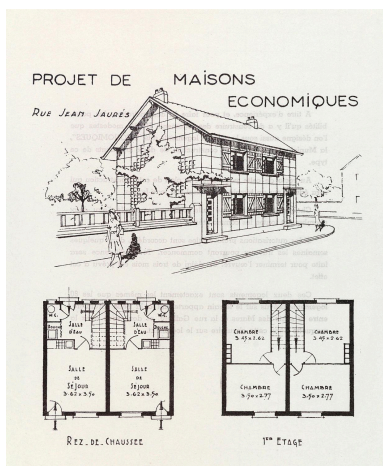
Cité des Mares. Vue d'un bâtiment.  
IVR11\_20109300147NUC4A



Cité des Mares. Vue sur  
les jardins et les remises.  
IVR11\_20109300148NUC4A



Cité des Mares. Vue des  
jardins à l'arrière des pavillons.  
IVR11\_20109300149NUC4A



Cité Jean Jaurès. Projets de  
maisons économiques pour la rue  
Jean Jaurès. (AM Romainville)  
IVR11\_20109300245NUC4A



Cité Jean Jaurès. Reproduction  
de photographie. Vue  
générale. (AM Romainville)  
IVR11\_20109300250NUC4A

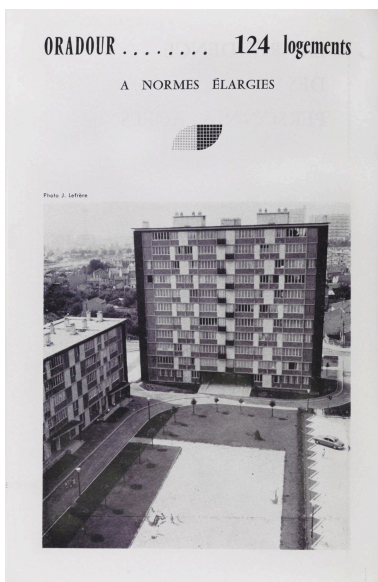


Cité Jean Jaurès. Reproduction de  
photographie. Maison économique,  
rue Jean Jaurès. (AM Romainville)  
IVR11\_20109300243NUC4A





Cité Jean Jaurès. Reproduction de photographie. Maison économique, rue Jean Jaurès. (AM Romainville)  
IVR11\_20109300244NUC4A



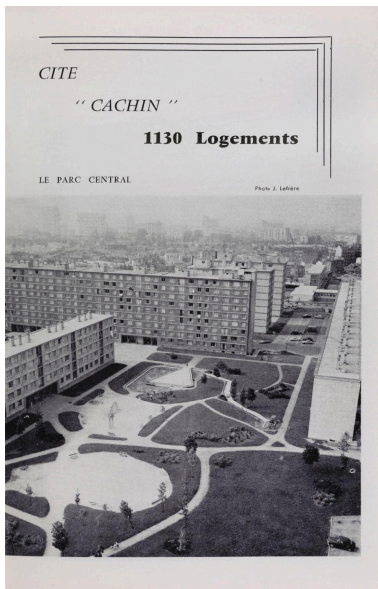
Cité Oradour. Reproduction de photographie. Vue d'ensemble. (AM Romainville)  
IVR11\_20109300254NUC4A



Cité Paul Langevin. Reproduction de photographie. Vue d'ensemble des barres. (AM Romainville)  
IVR11\_20109300248NUC4A



Z.A.C. des Bas-Pays. Alignement des bâtiments sur la rue.  
Architecte : Paul Chemetov.  
IVR11\_20109300218NUC4A



Cité Marcel Cachin. Reproduction de photographie. Vue d'ensemble. (AM Romainville)  
IVR11\_20109300257NUC4A



Z.A.C. du Chemin Vert. Plan de masse. (AM Romainville)  
IVR11\_20109300265NUC4A



Cité Marcel Cachin. Vue de l'entrée de la cité, construite en 1956-1964 par André Bérard, 8 avenue de la Résistance..  
IVR11\_20109300199NUC4A



Cité dite Ilot 255. Vue générale de la cité, réalisée par Paul Chemetov (Atelier



Cité Marcel Cachin. Vue de l'entrée principale et de la tour.  
IVR11\_20119300285NUC4A



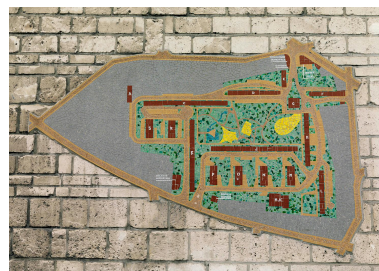
d'urbanisme et d'architecture),  
avenue du Docteur-Lamaze.  
IVR11\_20109300173NUC4A



Cité Pablo Neruda. Vue rapprochée du portique extérieur.  
IVR11\_20109300189NUC4A



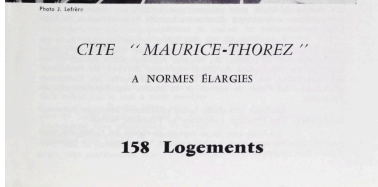
Cité Marcel Cachin. Vue de l'ensemble des bâtiments, rue de la Résistance, rue Saint-Germain, rue de la République. Construite en 1956-1964 par André Bérard (architecte).  
IVR11\_20109300202NUC4A



Cité Marcel Cachin. Eléments de décors; mosaïque; plan de la cité.  
IVR11\_20109300204NUC4A



Cité Parat. Détail d'une façade.  
IVR11\_20109300143NUC4A



Cité Maurice Thorez. Reproduction de photographie. Vue (AM Romainville)  
IVR11\_20109300261NUC4A



Cité Maurice Thorez. Vue d'ensemble de la cité, rue de la Convention et rue Jean-Lemoine, réalisée par Henry Marmorat (architecte).  
IVR11\_20109300207NUC4A



Cité Maurice Thorez. Plaque de l'O.P.H.L.M.  
IVR11\_20109300206NUC4A

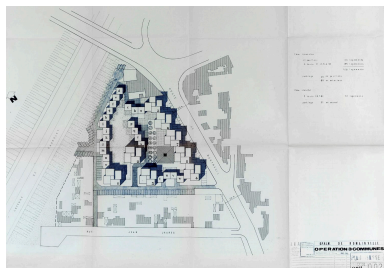


Cité Paul Langevin. Plan de la façade sur la rue des Chantaloups. (AM Romainville)  
IVR11\_20109300223NUC4A



Cité Oradour. Vue d'ensemble de la cité réalisée par Henry Marmorat (architecte), rue de Benfleet et Pierre-Curie.  
IVR11\_20109300212NUC4A





Z.A.C. du Chemin Vert. Plan d'ensemble, Opération Chemin Vert-3 Communes, 1969, par l'Atelier d'urbanisme et d'architecture. (AM Romainville)  
IVR11\_20109300264NUC4A



Cité Paul Langevin. Reproduction de photographie. Vue d'ensemble. (AM Romainville)  
IVR11\_20109300255NUC4A



Cité Paul Langevin. Vue d'ensemble de la cité, rue des Chantaloups.  
IVR11\_20109300140NUC4A



Cité Parat. Plaque de l'office public d'H.L.M.  
IVR11\_20109300141NUC4A



Cité Youri Gagarine. Vue de l'intérieur de la cité, rue Vassou, construite en 1960-1970, par Henry Marmorat (architecte).  
IVR11\_20109300196NUC4A



Cité Paul Langevin. Reproduction de photographie. Vue de la tour. (AM Romainville)  
IVR11\_20109300249NUC4A



Cité Youri Gagarine. Vue de détail de la façade.  
IVR11\_20109300198NUC4A



Cité du Foyer des Invalides et des Anciens Combattants. Vue de l'arrière d'un bâtiment, construit en 1931. E. Thomas et Pavot (architectes).  
IVR11\_20109300154NUC4A



Cité de l'Amitié. Vue d'ensemble.  
IVR11\_20109300214NUC4A





Cité du Foyer des Invalides  
et des Anciens Combattants.  
Vue de l'espace central.  
IVR11\_20109300153NUC4A



Cité Youri Gagarine. Vue d'ensemble  
de la cité, construite en 1960-1970,  
par Henry Marmorat (architecte).  
IVR11\_20109300195NUC4A



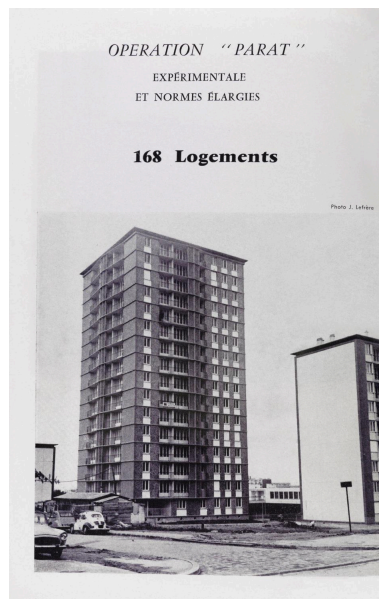
Cité Parat. Vue d'ensemble  
de la cité Parat, construite en  
1962-1966, par P. Durand  
(architecte), rue du Docteur-Parat.  
IVR11\_20109300142NUC4A



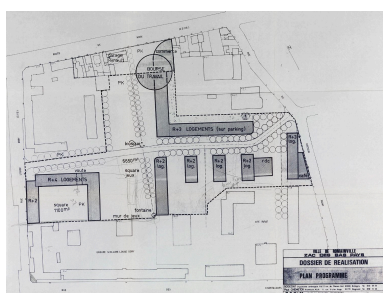
Cité Youri Gagarine.  
Détail de l'entrée de la cité.  
IVR11\_20109300194NUC4A



Cité Charles De Gaulle. Entrée de  
la cité : plaque de l'O.P.H.L.M.  
IVR11\_20109300176NUC4A



Cité Parat. Reproduction  
de photographie. Vue  
d'ensemble. (AM Romainville)  
IVR11\_20109300260NUC4A



Z.A.C. des Bas-Pays. Plan  
masse. Architecte : Paul  
Chemetov. (AM Romainville)  
IVR11\_20109300221NUC4A



Cité Charles De Gaulle.  
Vue de l'espace central.  
IVR11\_20109300179NUC4A



Cité Parat. Vue d'un bâtiment de  
la cité, construite en 1962-1966,  
par P. Durand (architecte).  
IVR11\_20109300144NUC4A





Cité Marcel Cachin. Vue de l'entrée avec le panneau portant le nom de l'ensemble.  
IVR11\_20109300200NUC4A



Cité Jacques Duclos. Vue de la rue du Chemin Vert.  
IVR11\_20109300191NUC4A



Cité des Mares. Vue aérienne de la cité-jardin et de la rue. Construite par André Bérard en 1952-1958.  
Phot. Jean-Bernard Vialles  
IVR11\_20089300303NUC4A



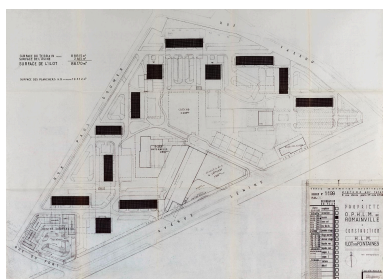
Cité des Trois Fontaines. Plans des façades et coupes. Ilôt des Fontaines. (AM Romainville)  
IVR11\_20109300229NUC4A



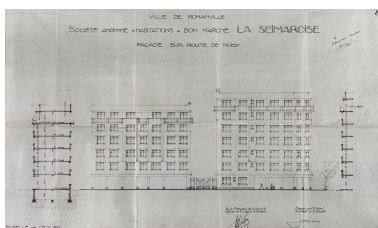
Cité Charles De Gaulle. Vue depuis l'avenue P. Kérautret.  
IVR11\_20109300177NUC4A



Cité Pablo Neruda. Vue d'ensemble de la cité réalisée en 1980 par Paul Chemetov (Atelier d'urbanisme et d'architecture), depuis le square intérieur.  
IVR11\_20109300187NUC4A



Cité des Trois Fontaines. Plan de masse. Ilôt des Fontaines. (AM Romainville)  
IVR11\_20109300228NUC4A

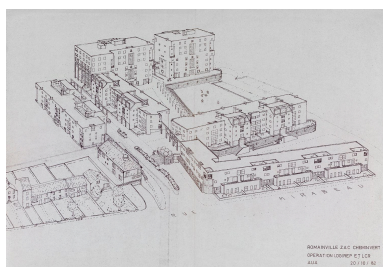


Cité des Trois Fontaines. Plan des façades sur la route de Noisy. (AM Romainville)  
IVR11\_20109300224NUC4A



Cité de l'Amitié. Reproduction de photographie. Vue d'ensemble. (AM Romainville)  
IVR11\_20109300256NUC4A





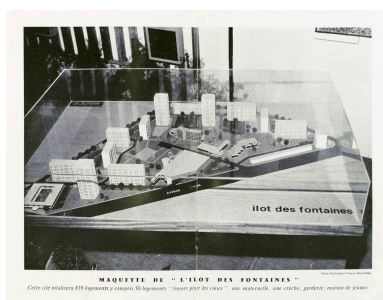
Z.A.C. du Chemin Vert. Vue axonométrique. Opération LOGIREP et LCR (AM Romainville)  
IVR11\_20109300268NUC4A



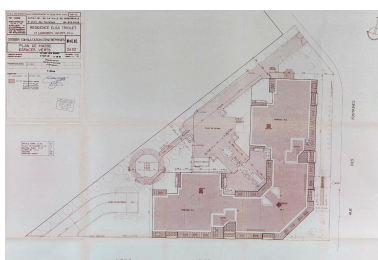
Cité Elsa Triolet. Vue des façades sur rue de la résidence, rue Vassou, avenue Lénin, réalisée par Emile Aillaud en 1980-1983.  
IVR11\_20109300213NUC4A



Z.A.C. du Chemin Vert. Vue de la Z.A.C. Chemin Vert.  
IVR11\_20109300180NUC4A



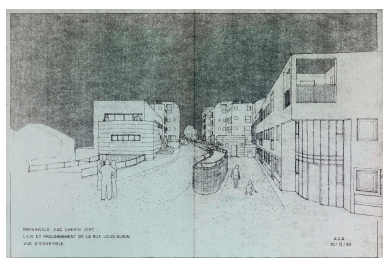
Cité des Trois Fontaines. Reproduction de photographie. Vue d'ensemble. (AM Romainville)  
IVR11\_20109300251NUC4A



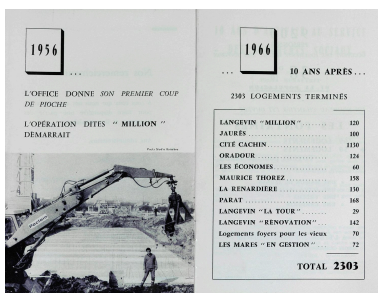
Cité Elsa Triolet. Plan de masse. (AM Romainville)  
IVR11\_20109300227NUC4A



Cité Elsa Triolet. Plan des façades de la résidence Elsa Triolet, réalisée par Emile Aillaud en 1980-1983. (AM Romainville)  
IVR11\_20109300226NUC4A



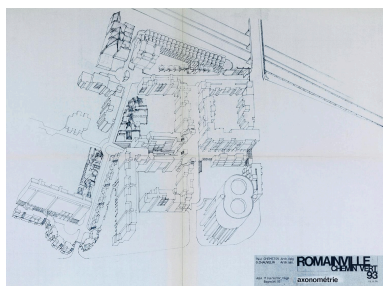
Z.A.C. du Chemin Vert. Dessin. L.C.R. et prolongement de la rue Aubin. (AM Romainville)  
IVR11\_20109300270NUC4A



Reproduction de photographie. Opération de rénovation des cités 1956-1966, dite Million. (AM Romainville)  
IVR11\_20109300247NUC4A



Cité dite Ilot 255. Espaces verts de l'Ilot 255.  
IVR11\_20109300174NUC4A



Z.A.C. du Chemin Vert. Plan axonométrique. (AM Romainville)  
IVR11\_20109300269NUC4A

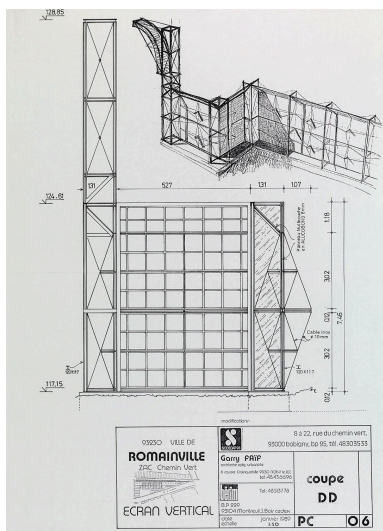


Cité des Trois Fontaines. Plan des façades postérieures et façades sur entrée. Ilôt des Fontaines. (AM Romainville)  
IVR11\_20109300231NUC4A

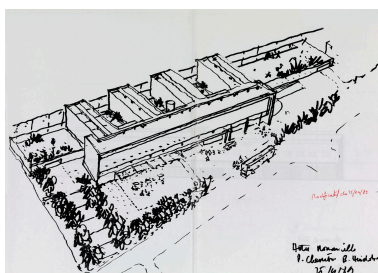


Cité Pablo Neruda. Vue depuis la rue Pierre Brossolette.  
IVR11\_20109300186NUC4A





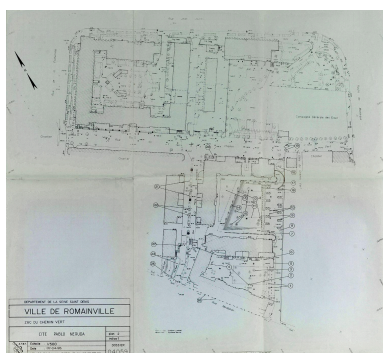
Z.A.C. du Chemin Vert.  
Coupe. (AM Romainville)  
IVR11\_20109300273NUC4A



Z.A.C. du Chemin Vert. Vue  
axonométrique. (AM Romainville)  
IVR11\_20109300272NUC4A



Cité dite Ilot 255. Plaque d'architecte :  
A.U.A 76, Chemetov Architecte.  
IVR11\_20109300175NUC4A



Cité Pablo Neruda. Plan  
d'aménagement de la cité  
réalisée en 1980 par Paul  
Chemetov (Atelier d'urbanisme et  
d'architecture). (AM Romainville)  
IVR11\_20109300266NUC4A



Z.A.C. du Chemin  
Vert. Vue d'ensemble.  
IVR11\_20109300184NUC4A



Cité Oradour. Panneau  
indiquant le nom de la cité à  
l'entrée du grand ensemble.  
IVR11\_20109300211NUC4A



Cité Saint-Germain. Plan de la  
façade de la Tour. (AM Romainville)  
IVR11\_20109300237NUC4A

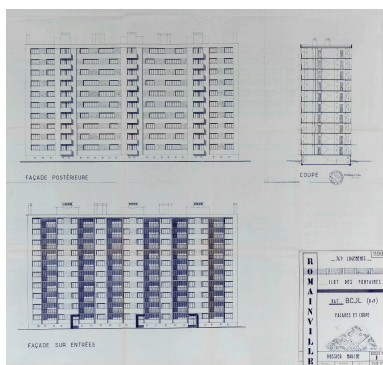


Cité dite Ilot 255. Vue  
depuis l'espace central.  
IVR11\_20109300171NUC4A

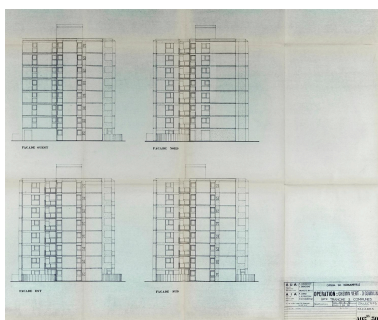


Z.A.C. du Chemin Vert. Vue de  
bâtiments depuis une rue piétonne.  
IVR11\_20109300185NUC4A





Cité des Trois Fontaines. Plan des façades postérieures et façades sur entrée. Ilôt des Fontaines. (AM Romainville)  
IVR11\_20109300230NUC4A



Z.A.C. du Chemin Vert. Plan façade. (AM Romainville)  
IVR11\_20109300267NUC4A



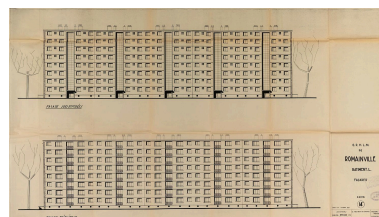
Cité dite Ilot 255. Vue générale.  
IVR11\_20109300172NUC4A



Z.A.C. du Chemin Vert. Vue de la rue piétonne Pierre Brossolette.  
IVR11\_20109300190NUC4A



Cité Jacques Duclos. Détail d'un bâtiment.  
IVR11\_20109300193NUC4A



Cité Saint-Germain. OPHLM de Romainville. Plan des façades du bâtiment L. (AM Romainville)  
IVR11\_20109300239NUC4A



Cité Pablo Neruda. Circulation extérieure, aménagée entre les bâtiments : portique.  
IVR11\_20109300188NUC4A

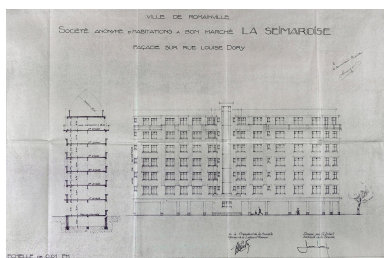


Cité de La Seimaroise. Vue d'un bâtiment des années 1950 au premier plan. E. Thomas et P. Dubuch (architectes). Au second plan, les bâtiments des années 1930.  
IVR11\_20109300168NUC4A



Cité dite Ilot 255. Vue depuis l'espace central de la cité, réalisée par Paul Chemetov (Atelier d'urbanisme et d'architecture).  
IVR11\_20109300170NUC4A





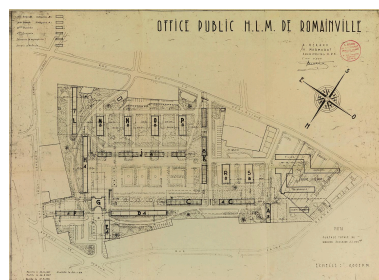
Cité des Trois Fontaines. Plan de la façade sur la rue Louise Dory. Ilôt des Fontaines. (AM Romainville)  
IVR11\_20109300225NUC4A



Cité Charles De Gaulle. Vue générale de la cité, route de Montreuil, rue Jean-Jaurès, construite dans les années 1960-1970 par l'Atelier d'urbanisme et d'architecture (Paul Chemetov et J. Deroche, architectes).  
IVR11\_20109300178NUC4A



Cité Saint-Germain. OPHLM de Romainville. Plan des façades du bâtiment C. (AM Romainville)  
IVR11\_20109300238NUC4A



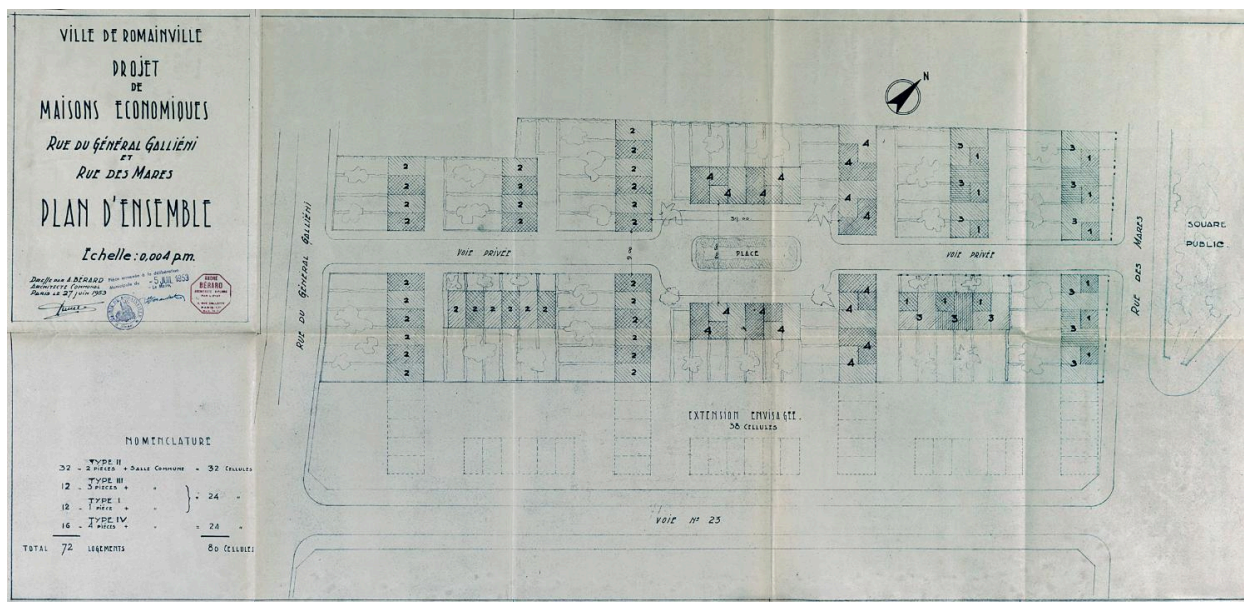
Cité Saint-Germain. OPHLM de Romainville. Plan d'ensemble. (AM Romainville)  
IVR11\_20109300236NUC4A



Cité Paul Eluard. Vue d'ensemble de la cité, rue Jean-Jaurès et rue de la Fraternité.  
IVR11\_20109300182NUC4A

Auteur(s) du dossier : Julie Faure

Copyright(s) : (c) Région Ile-de-France - Inventaire général du patrimoine culturel

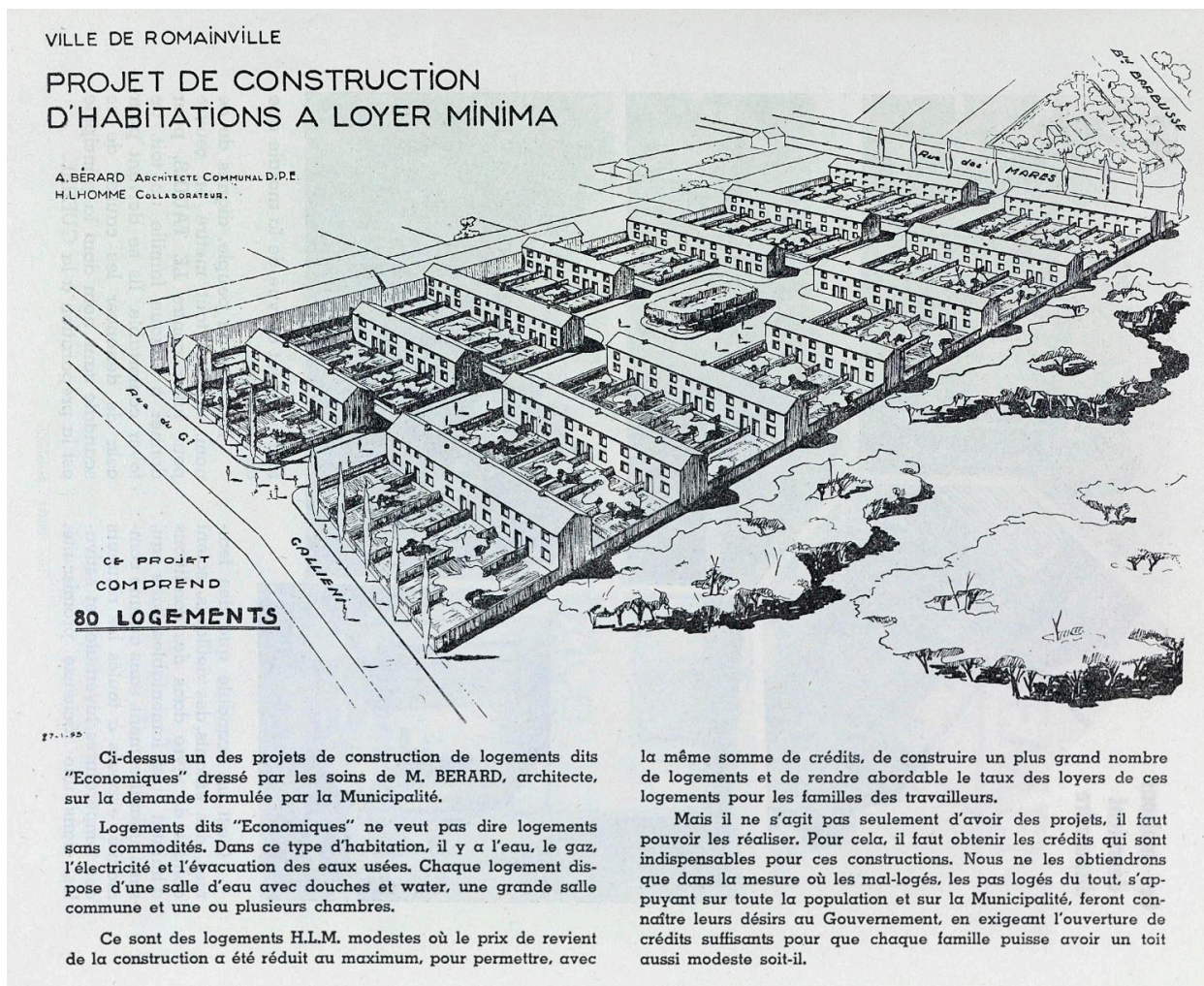


Projet de constructions à loyer économique, rue du Général Gallieni et rue des Mares. Plan d'ensemble. (AM Romainville)

IVR11\_20109300241NUC4A

(c) Région Île-de-France (reproduction) ; (c) Ville de Romainville  
communication libre, reproduction soumise à autorisation (reproduction)

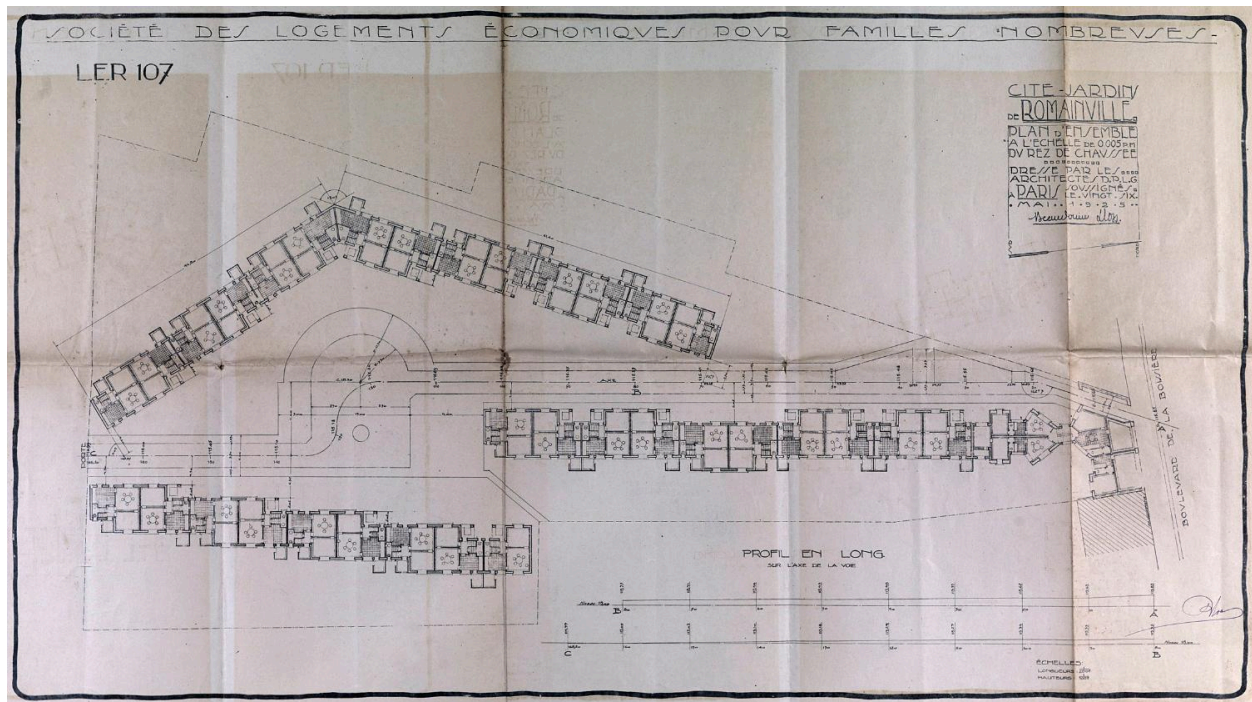




Projet de construction d'habitations à loyer minima, rue du Général Galliéni et rue des Mares, dressé par A. Bérard (architecte communal). Perspective d'ensemble. (AM Romainville)

IVR11\_20109300242NUC4A

(c) Région Île-de-France (reproduction) ; (c) Ville de Romainville  
communication libre, reproduction soumise à autorisation (reproduction)

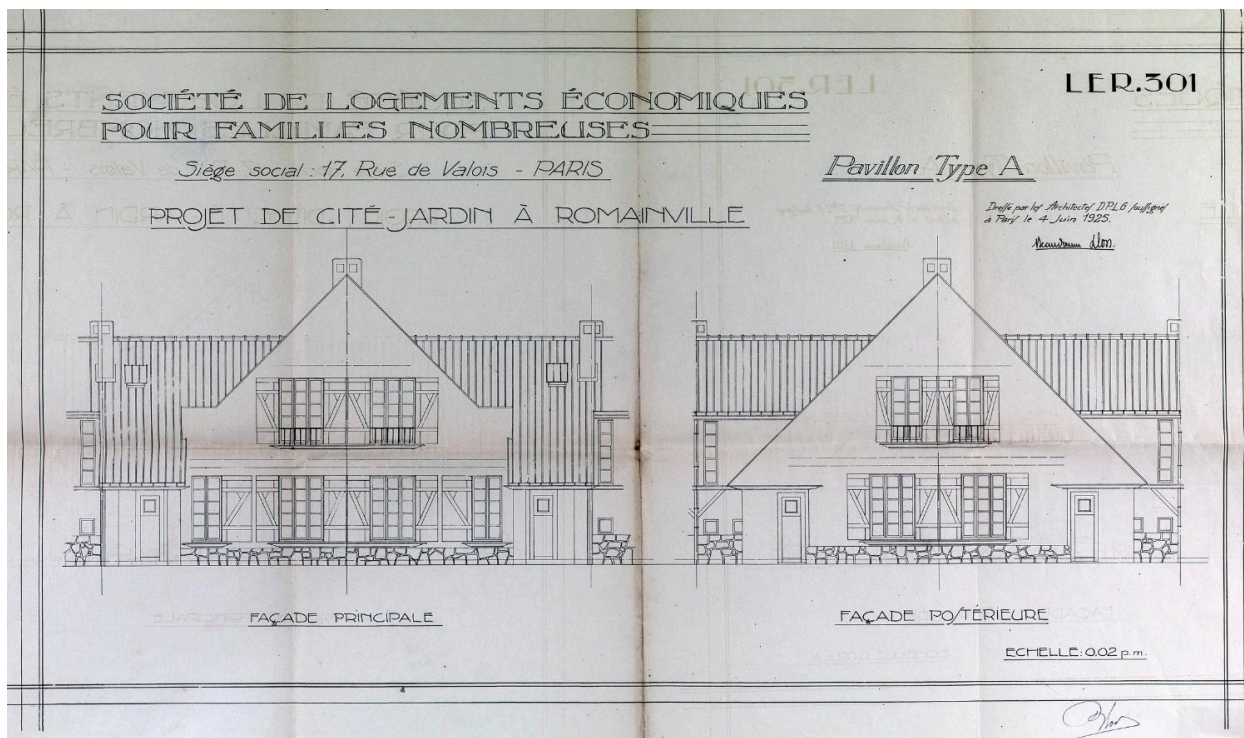


Cité-jardin de la Boissière. Plan d'ensemble de la cité-jardin, 1925. Eugène Beaudoin et Marcel Lods (architectes). Elle fut détruite en raison de sa vétusté dans les années 70. (AM Romainville)

IVR11\_20109300234NUC4A

(c) Région Île-de-France (reproduction) ; (c) Ville de Romainville  
communication libre, reproduction soumise à autorisation (reproduction)





Cité-jardin de la Boissière. Façades principales et postérieures des pavillons projetés pour la cité-jardin, 1925. Eugène Beaudoin et Marcel Lods (architectes). (AM Romainville)

IVR11\_20109300235NUC4A

(c) Région Île-de-France (reproduction) ; (c) Ville de Romainville  
communication libre, reproduction soumise à autorisation (reproduction)



Cité de La Seimaroise. Vue générale des bâtiments des années 1930, angle de l'avenue Gaston-Roussel et de la rue Louis-Dory . Georges Imbert (architecte).

IVR11\_20109300167NUC4A  
(c) Jean-Bernard Vialles, Région Ile-de-France  
communication libre, reproduction soumise à autorisation





Cité de La Seimaroise. Vue générale des bâtiments des années 1930, côté cours. Georges Imbert (architecte).

IVR11\_20109300169NUC4A  
(c) Jean-Bernard Vialles, Région Ile-de-France  
communication libre, reproduction soumise à autorisation



Z.A.C. du Chemin Vert. Sculpture marquant l'entrée de la Z.A.C. Chemin Vert, réalisée par Garry Faïf.

IVR11\_20109300181NUC4A

(c) Jean-Bernard Vialles, Région Ile-de-France  
communication libre, reproduction soumise à autorisation





Cité du Foyer des Invalides et des Anciens Combattants. Vue générale depuis la rue de la cité construite en 1931, 149 rue de la République. E. Thomas et Pavot (architectes).

IVR11\_20109300150NUC4A  
(c) Jean-Bernard Vialles, Région Ile-de-France  
communication libre, reproduction soumise à autorisation



Cité du Foyer des Invalides et des Anciens Combattants. Vue d'un bâtiment de la cité du FIAC. E. Thomas et Pavot (architectes), 1931.

IVR11\_20109300151NUC4A  
(c) Jean-Bernard Vialles, Région Ile-de-France  
communication libre, reproduction soumise à autorisation





Cité du Foyer des Invalides et des Anciens Combattants. Vue de l'entrée principale, 149 rue de la République.

IVR11\_20109300152NUC4A

(c) Jean-Bernard Vialles, Région Ile-de-France  
communication libre, reproduction soumise à autorisation



Cité Marcel Cachin. Reproduction de photographie. La tour Cachin. (AM Romainville)

IVR11\_20109300258NUC4A

(c) Région Île-de-France (reproduction) ; (c) Ville de Romainville  
communication libre, reproduction soumise à autorisation (reproduction)





Cité Jacques Duclos. Vue d'ensemble sur le parc intérieur de la cité , construite en 1980-1983 par Paul Chemetov (Atelier d'urbanisme et d'architecture).

IVR11\_20109300192NUC4A

(c) Jean-Bernard Vialles, Région Ile-de-France  
communication libre, reproduction soumise à autorisation





Cité du Foyer des Invalides et des Anciens Combattants. Vue d'un passage traversant dans un bâtiment.

IVR11\_20109300155NUC4A  
(c) Jean-Bernard Vialles, Région Ile-de-France  
communication libre, reproduction soumise à autorisation





Cité du Foyer des Invalides et des Anciens Combattants. Détail du décor (pavement et soubassement).

IVR11\_20109300156NUC4A  
(c) Jean-Bernard Vialles, Région Ile-de-France  
communication libre, reproduction soumise à autorisation

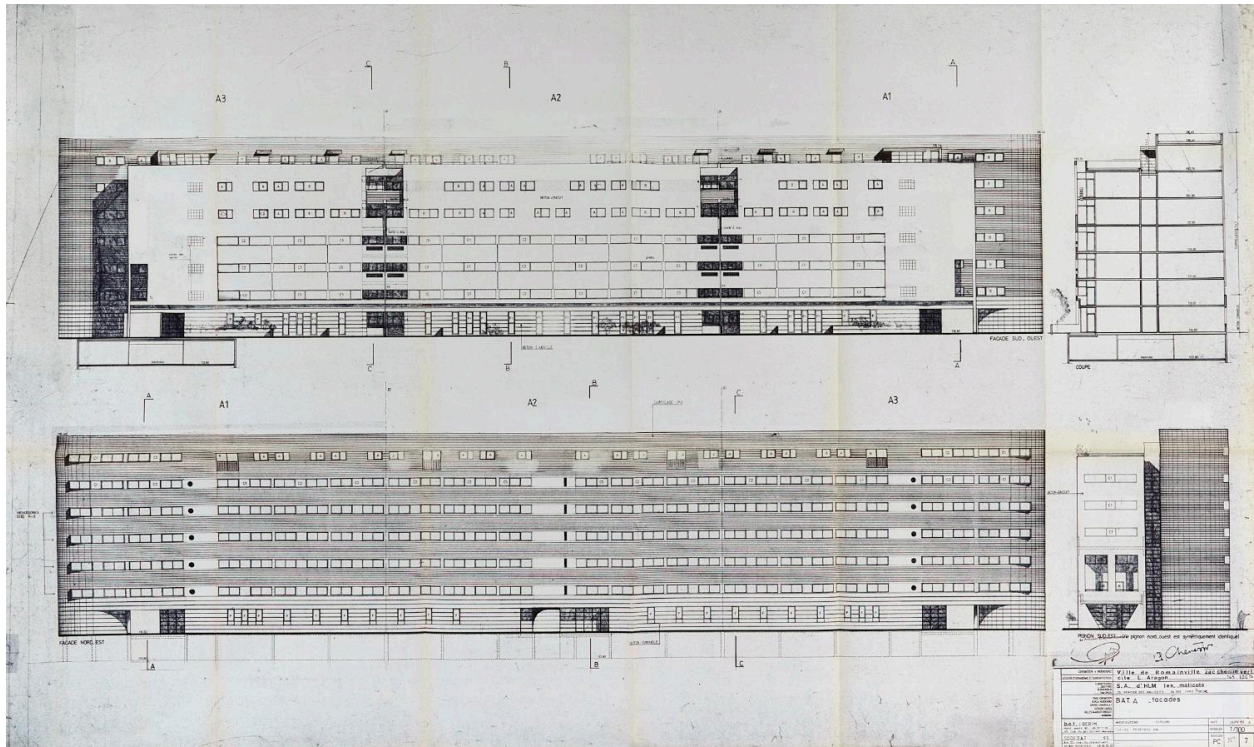


Cité des Mares. Reproduction de photographie. Vue générale. (AM Romainville)

IVR11\_20109300252NUC4A

(c) Région Île-de-France (reproduction) ; (c) Ville de Romainville  
communication libre, reproduction soumise à autorisation (reproduction)





Z.A.C. du Chemin Vert. Plan d'élévation. Façades. (AM Romainville)

IVR11\_20109300271NUC4A

(c) Région Île-de-France (reproduction) ; (c) Ville de Romainville  
communication libre, reproduction soumise à autorisation (reproduction)



Cité des Mares. Vue actuelle de l'entrée de la cité, rue de Benfleet, construite par André Bérard en 1952-1958.

IVR11\_20109300145NUC4A  
(c) Jean-Bernard Vialles, Région Ile-de-France  
communication libre, reproduction soumise à autorisation





Cité des Mares. Entrée, rue des Mares.

IVR11\_20109300146NUC4A  
(c) Jean-Bernard Vialles, Région Ile-de-France  
communication libre, reproduction soumise à autorisation



Cité des Mares. Vue d'un bâtiment.

IVR11\_20109300147NUC4A

(c) Jean-Bernard Vialles, Région Ile-de-France  
communication libre, reproduction soumise à autorisation





Cité des Mares. Vue sur les jardins et les remises.

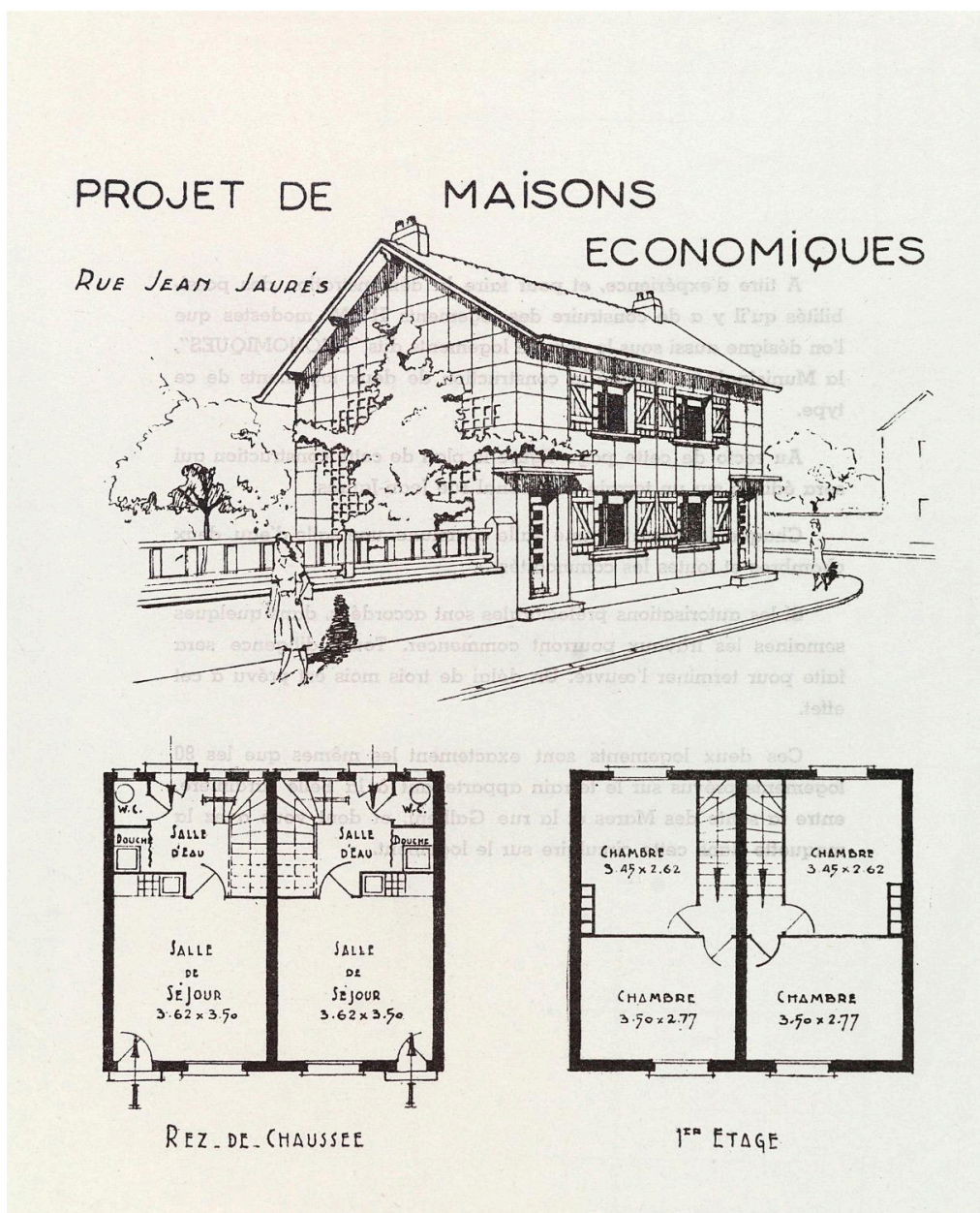
IVR11\_20109300148NUC4A  
(c) Jean-Bernard Vialles, Région Ile-de-France  
communication libre, reproduction soumise à autorisation



Cité des Mares. Vue des jardins à l'arrière des pavillons.

IVR11\_20109300149NUC4A  
(c) Jean-Bernard Vialles, Région Ile-de-France  
communication libre, reproduction soumise à autorisation





Cité Jean Jaurès. Projets de maisons économiques pour la rue Jean Jaurès. (AM Romainville)

IVR11\_20109300245NUC4A

(c) Région Île-de-France (reproduction) ; (c) Ville de Romainville  
communication libre, reproduction soumise à autorisation (reproduction)

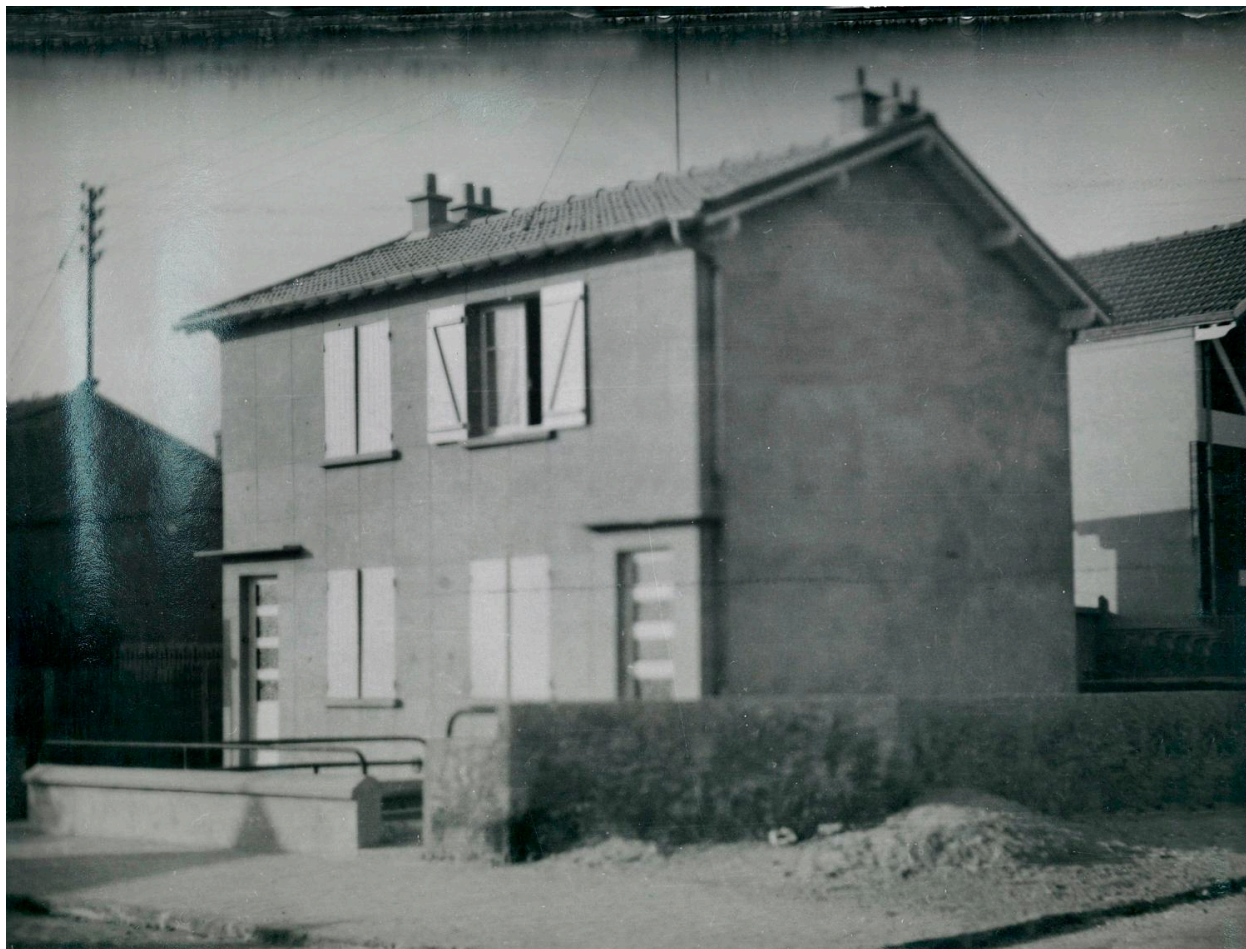


Cité Jean Jaurès. Reproduction de photographie. Vue générale. (AM Romainville)

IVR11\_20109300250NUC4A

(c) Région Île-de-France (reproduction) ; (c) Ville de Romainville  
communication libre, reproduction soumise à autorisation (reproduction)





Cité Jean Jaurès. Reproduction de photographie. Maison économique, rue Jean Jaurès. (AM Romainville)

IVR11\_20109300243NUC4A

(c) Région Île-de-France (reproduction) ; (c) Ville de Romainville  
communication libre, reproduction soumise à autorisation (reproduction)



Cité Jean Jaurès. Reproduction de photographie. Maison économique, rue Jean Jaurès. (AM Romainville)

IVR11\_20109300244NUC4A

(c) Région Île-de-France (reproduction) ; (c) Ville de Romainville  
communication libre, reproduction soumise à autorisation (reproduction)





Cité Oradour. Reproduction de photographie. Vue d'ensemble. (AM Romainville)

IVR11\_20109300254NUC4A  
(c) Région Île-de-France (reproduction) ; (c) Ville de Romainville  
communication libre, reproduction soumise à autorisation (reproduction)



Cité Paul Langevin. Reproduction de photographie. Vue d'ensemble des barres. (AM Romainville)

IVR11\_20109300248NUC4A

(c) Région Île-de-France (reproduction) ; (c) Ville de Romainville  
communication libre, reproduction soumise à autorisation (reproduction)





Z.A.C. des Bas-Pays. Alignement des bâtiments sur la rue. Architecte : Paul Chemetov.

IVR11\_20109300218NUC4A  
(c) Jean-Bernard Vialles, Région Ile-de-France  
communication libre, reproduction soumise à autorisation



Cité Marcel Cachin. Reproduction de photographie. Vue d'ensemble. (AM Romainville)

IVR11\_20109300257NUC4A

(c) Région Île-de-France (reproduction) ; (c) Ville de Romainville  
communication libre, reproduction soumise à autorisation (reproduction)





Z.A.C. du Chemin Vert. Plan de masse. (AM Romainville)

IVR11\_20109300265NUC4A  
(c) Région Île-de-France (reproduction) ; (c) Ville de Romainville  
communication libre, reproduction soumise à autorisation (reproduction)



Cité Marcel Cachin. Vue de l'entrée de la cité, construite en 1956-1964 par André Bérard, 8 avenue de la Résistance..

IVR11\_20109300199NUC4A  
(c) Jean-Bernard Vialles, Région Ile-de-France  
communication libre, reproduction soumise à autorisation





Cité dite Ilot 255. Vue générale de la cité, réalisée par Paul Chemetov (Atelier d'urbanisme et d'architecture), avenue du Docteur-Lamaze.

IVR11\_20109300173NUC4A  
(c) Jean-Bernard Vialles, Région Ile-de-France  
communication libre, reproduction soumise à autorisation



Cité Marcel Cachin. Vue de l'entrée principale et de la tour.

IVR11\_20119300285NUC4A  
(c) Jean-Bernard Vialles, Région Ile-de-France  
communication libre, reproduction soumise à autorisation





Cité Pablo Neruda. Vue rapprochée du portique extérieur.

IVR11\_20109300189NUC4A  
(c) Jean-Bernard Vialles, Région Ile-de-France  
communication libre, reproduction soumise à autorisation



Cité Marcel Cachin. Vue de l'ensemble des bâtiments, rue de la Résistance, rue Saint-Germain, rue de la République.  
Construite en 1956-1964 par André Bérard (architecte).

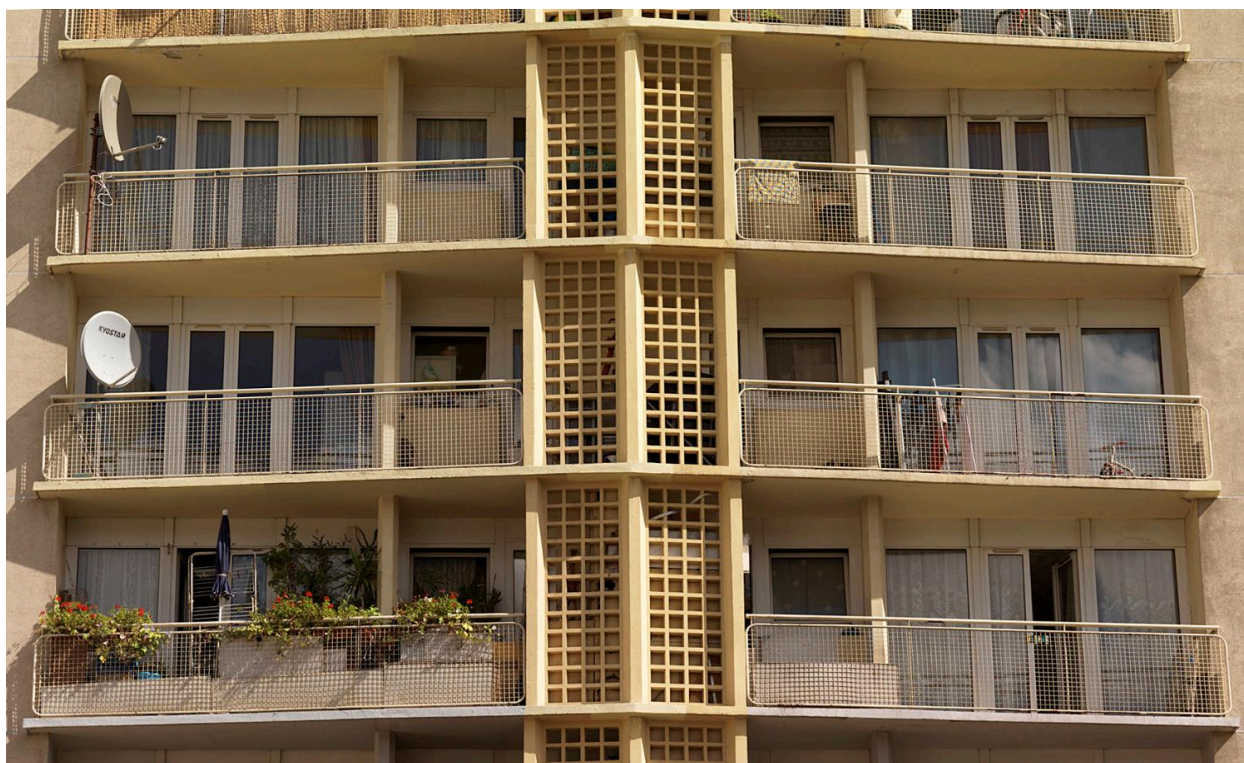
IVR11\_20109300202NUC4A  
(c) Jean-Bernard Vialles, Région Ile-de-France  
communication libre, reproduction soumise à autorisation





Cité Marcel Cachin. Éléments de décors; mosaïque; plan de la cité.

IVR11\_20109300204NUC4A  
(c) Jean-Bernard Vialles, Région Ile-de-France  
communication libre, reproduction soumise à autorisation



Cité Parat. Détail d'une façade.

IVR11\_20109300143NUC4A  
(c) Jean-Bernard Vialles, Région Ile-de-France  
communication libre, reproduction soumise à autorisation





Photo J. Lefrère

*CITE "MAURICE-THOREZ"*

A NORMES ÉLARGIES

**158 Logements**

Cité Maurice Thorez. Reproduction de photographie. Vue (AM Romainville)

IVR11\_20109300261NUC4A

(c) Région Île-de-France (reproduction) ; (c) Ville de Romainville  
communication libre, reproduction soumise à autorisation (reproduction)



Cité Maurice Thorez. Vue d'ensemble de la cité, rue de la Convention et rue Jean-Lemoine, réalisée par Henry Marmorat (architecte).

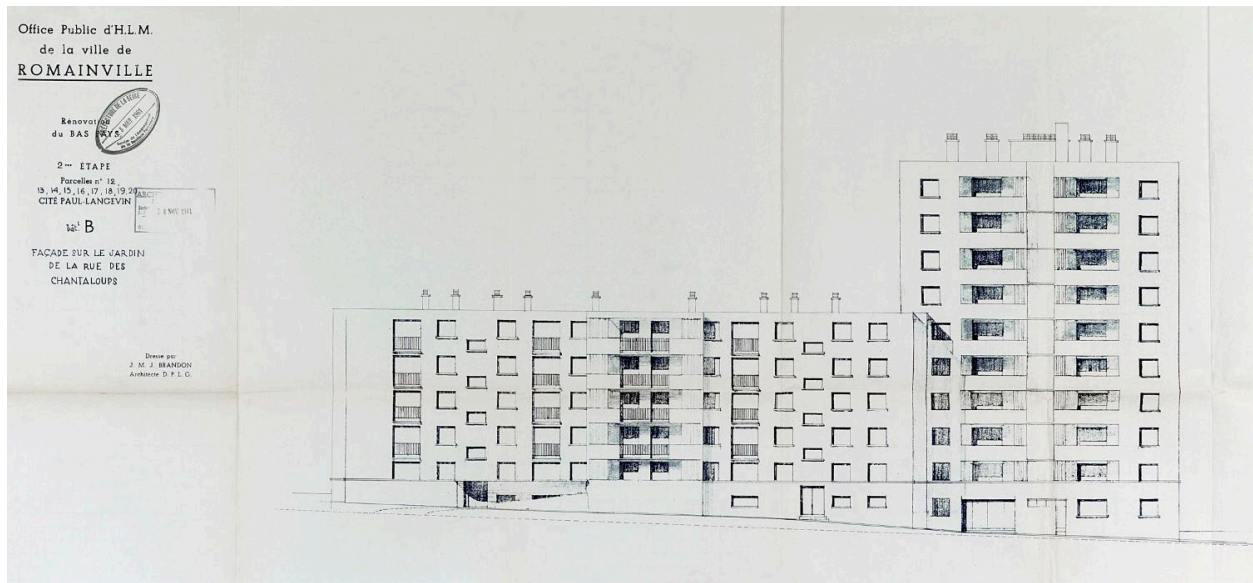
IVR11\_20109300207NUC4A  
(c) Jean-Bernard Vialles, Région Ile-de-France  
communication libre, reproduction soumise à autorisation





Cité Maurice Thorez. Plaque de l'O.P.H.L.M.

IVR11\_20109300206NUC4A  
(c) Jean-Bernard Vialles, Région Ile-de-France  
communication libre, reproduction soumise à autorisation



Cité Paul Langevin. Plan de la façade sur la rue des Chantaloups. (AM Romainville)

IVR11\_20109300223NUC4A

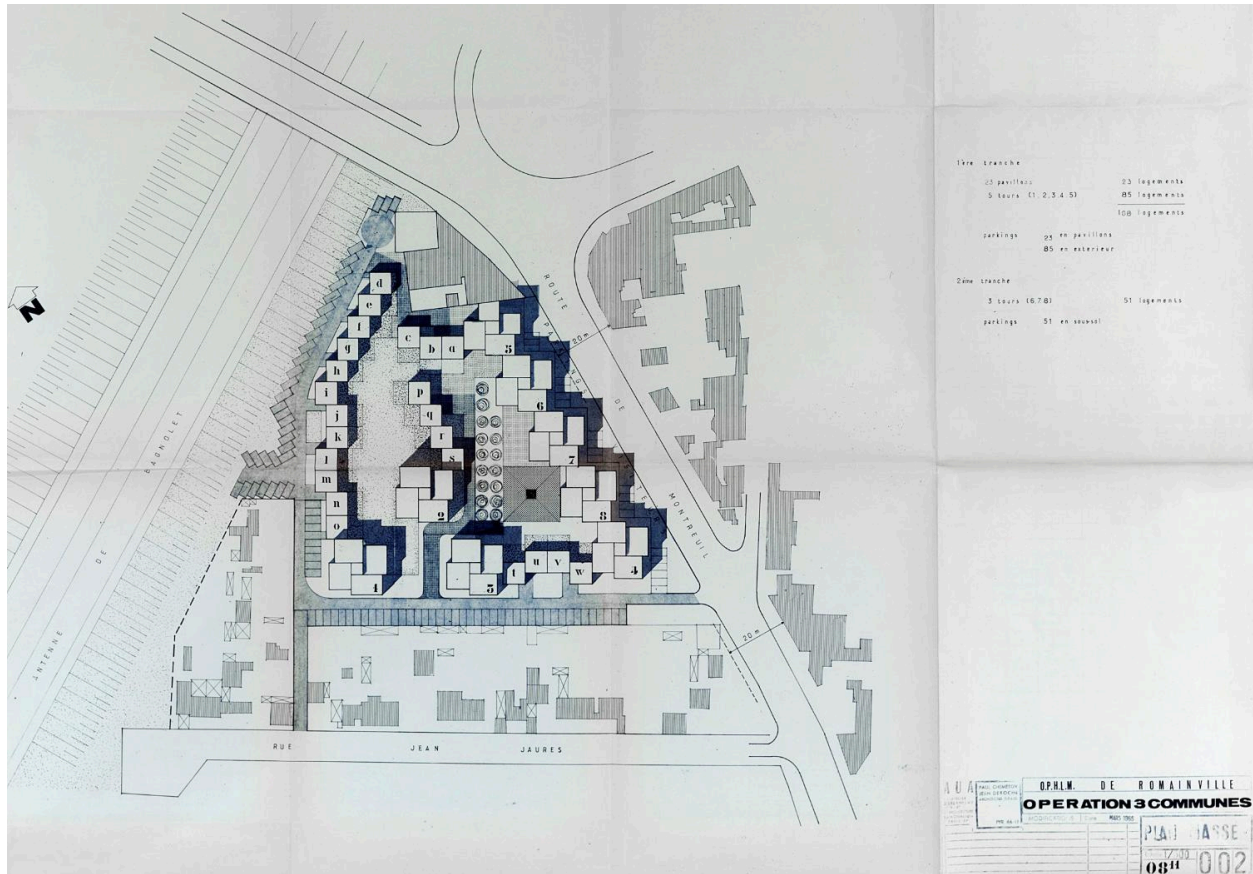
(c) Région Île-de-France (reproduction) ; (c) Ville de Romainville  
communication libre, reproduction soumise à autorisation (reproduction)





Cité Oradour. Vue d'ensemble de la cité réalisée par Henry Marmorat (architecte), rue de Benfleet et Pierre-Curie.

IVR11\_20109300212NUC4A  
(c) Jean-Bernard Vialles, Région Ile-de-France  
communication libre, reproduction soumise à autorisation



Z.A.C. du Chemin Vert. Plan d'ensemble, Opération Chemin Vert-3 Communes, 1969, par l'Atelier d'urbanisme et d'architecture. (AM Romainville)

IVR11\_20109300264NUC4A

(c) Région Île-de-France (reproduction) ; (c) Ville de Romainville  
communication libre, reproduction soumise à autorisation (reproduction)





Cité Paul Langevin. Reproduction de photographie. Vue d'ensemble. (AM Romainville)

IVR11\_20109300255NUC4A

(c) Région Île-de-France (reproduction) ; (c) Ville de Romainville  
communication libre, reproduction soumise à autorisation (reproduction)



Cité Paul Langevin. Vue d'ensemble de la cité, rue des Chantaloups.

IVR11\_20109300140NUC4A  
(c) Jean-Bernard Vialles, Région Ile-de-France  
communication libre, reproduction soumise à autorisation





Cité Parat. Plaque de l'office public d'H.L.M.

IVR11\_20109300141NUC4A

(c) Jean-Bernard Vialles, Région Ile-de-France  
communication libre, reproduction soumise à autorisation



Cité Youri Gagarine. Vue de l'intérieur de la cité, rue Vassou, construite en 1960-1970, par Henry Marmorat (architecte).

IVR11\_20109300196NUC4A  
(c) Jean-Bernard Vialles, Région Ile-de-France  
communication libre, reproduction soumise à autorisation





Cité Paul Langevin. Reproduction de photographie. Vue de la tour. (AM Romainville)

IVR11\_20109300249NUC4A

(c) Région Île-de-France (reproduction) ; (c) Ville de Romainville  
communication libre, reproduction soumise à autorisation (reproduction)





Cité Youri Gagarine. Vue de détail de la façade.

IVR11\_20109300198NUC4A  
(c) Jean-Bernard Vialles, Région Ile-de-France  
communication libre, reproduction soumise à autorisation





Cité du Foyer des Invalides et des Anciens Combattants. Vue de l'arrière d'un bâtiment, construit en 1931. E. Thomas et Pavot (architectes).

IVR11\_20109300154NUC4A  
(c) Jean-Bernard Vialles, Région Ile-de-France  
communication libre, reproduction soumise à autorisation



Cité de l'Amitié. Vue d'ensemble.

IVR11\_20109300214NUC4A  
(c) Jean-Bernard Vialles, Région Ile-de-France  
communication libre, reproduction soumise à autorisation





Cité du Foyer des Invalides et des Anciens Combattants. Vue de l'espace central.

IVR11\_20109300153NUC4A

(c) Jean-Bernard Vialles, Région Ile-de-France  
communication libre, reproduction soumise à autorisation



Cité Youri Gagarine. Vue d'ensemble de la cité, construite en 1960-1970, par Henry Marmorat (architecte).

IVR11\_20109300195NUC4A

(c) Jean-Bernard Vialles, Région Ile-de-France  
communication libre, reproduction soumise à autorisation





Cité Parat. Vue d'ensemble de la cité Parat, construite en 1962-1966, par P. Durand (architecte), rue du Docteur-Parat.

IVR11\_20109300142NUC4A  
(c) Jean-Bernard Vialles, Région Ile-de-France  
communication libre, reproduction soumise à autorisation



Cité Yuri Gagarine. Détail de l'entrée de la cité.

IVR11\_20109300194NUC4A  
(c) Jean-Bernard Vialles, Région Ile-de-France  
communication libre, reproduction soumise à autorisation

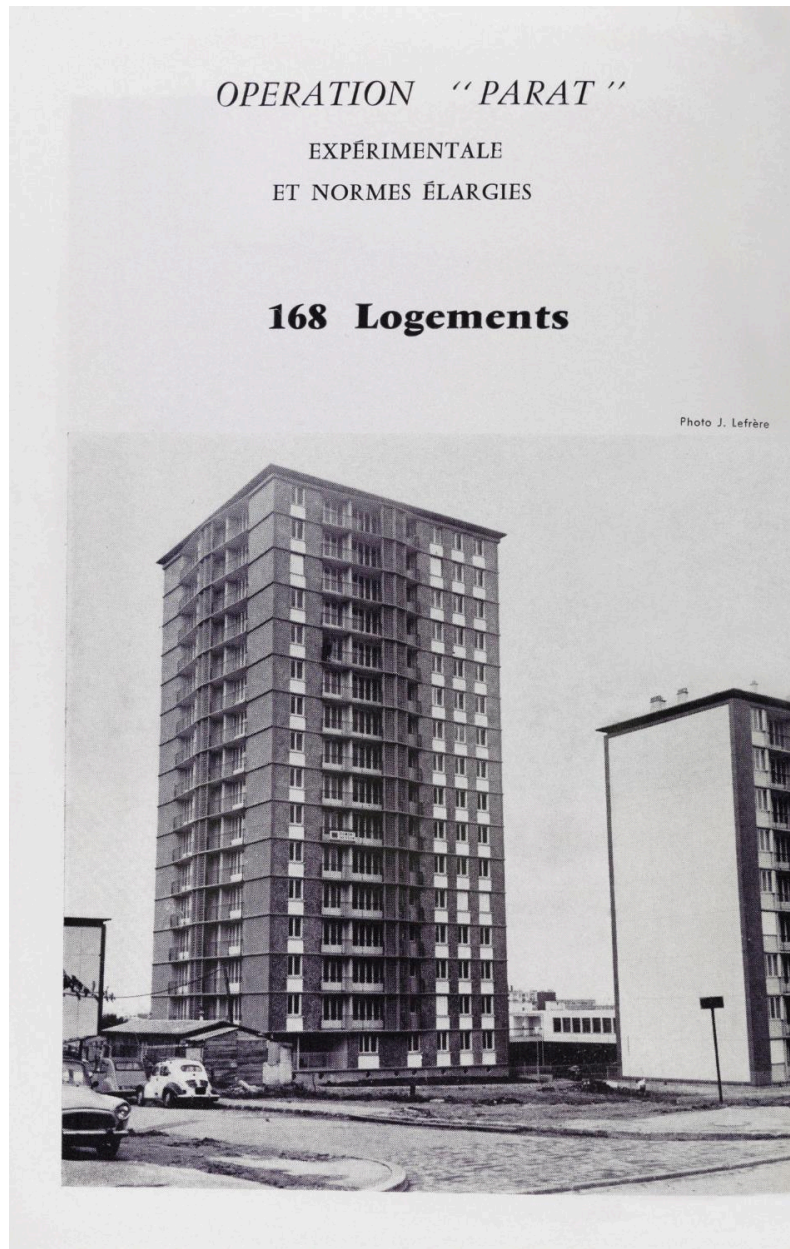




Cité Charles De Gaulle. Entrée de la cité : plaque de l'O.P.H.L.M.

IVR11\_20109300176NUC4A

(c) Jean-Bernard Vialles, Région Ile-de-France  
communication libre, reproduction soumise à autorisation

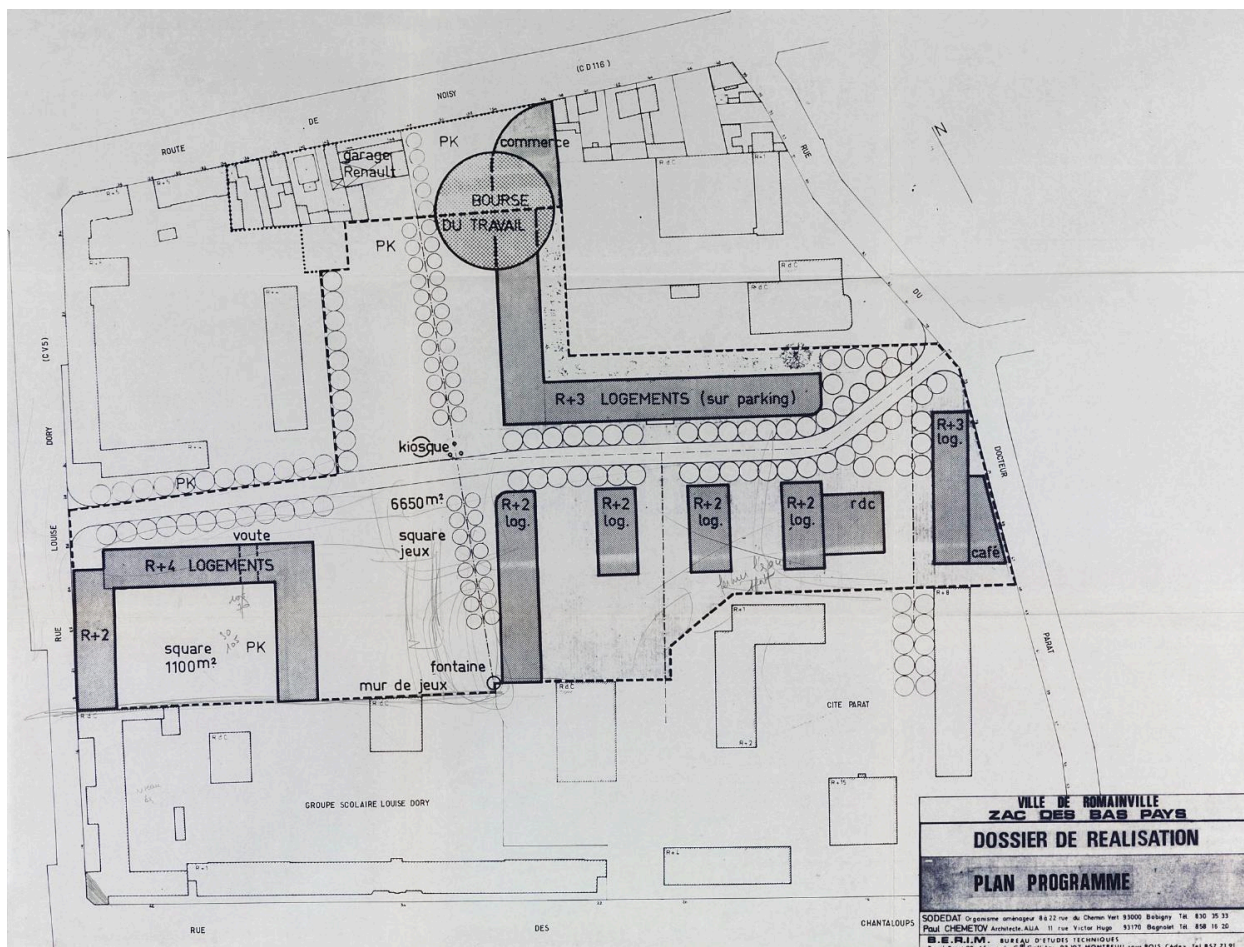


Cité Parat. Reproduction de photographie. Vue d'ensemble. (AM Romainville)

IVR11\_20109300260NUC4A

(c) Région Île-de-France (reproduction) ; (c) Ville de Romainville  
communication libre, reproduction soumise à autorisation (reproduction)





Z.A.C. des Bas-Pays. Plan masse. Architecte : Paul Chemetov. (AM Romainville)

IVR11\_20109300221NUC4A

(c) Région Île-de-France (reproduction) ; (c) Ville de Romainville  
communication libre, reproduction soumise à autorisation (reproduction)



Cité Charles De Gaulle. Vue de l'espace central.

IVR11\_20109300179NUC4A  
(c) Jean-Bernard Vialles, Région Ile-de-France  
communication libre, reproduction soumise à autorisation





Cité Parat. Vue d'un bâtiment de la cité, construite en 1962-1966, par P. Durand (architecte).

IVR11\_20109300144NUC4A

(c) Jean-Bernard Vialles, Région Ile-de-France

communication libre, reproduction soumise à autorisation



Cité Marcel Cachin. Vue de l'entrée avec le panneau portant le nom de le l'ensemble.

IVR11\_20109300200NUC4A  
(c) Jean-Bernard Vialles, Région Ile-de-France  
communication libre, reproduction soumise à autorisation





Cité Jacques Duclos. Vue de la rue du Chemin Vert.

IVR11\_20109300191NUC4A  
(c) Jean-Bernard Vialles, Région Ile-de-France  
communication libre, reproduction soumise à autorisation



Cité des Mares. Vue aérienne de la cité-jardin et de la rue. Construite par André Bérard en 1952-1958.

IVR11\_20089300303NUC4A

Auteur de l'illustration : Jean-Bernard Vialles

(c) Jean-Bernard Vialles, Région Île-de-France

communication libre, reproduction soumise à autorisation





Cité des Trois Fontaines. Plans des façades et coupes. Ilôt des Fontaines. (AM Romainville)

IVR11\_20109300229NUC4A

(c) Région Île-de-France (reproduction) ; (c) Ville de Romainville  
communication libre, reproduction soumise à autorisation (reproduction)



Cité Charles De Gaulle. Vue depuis l'avenue P. Kérautret.

IVR11\_20109300177NUC4A

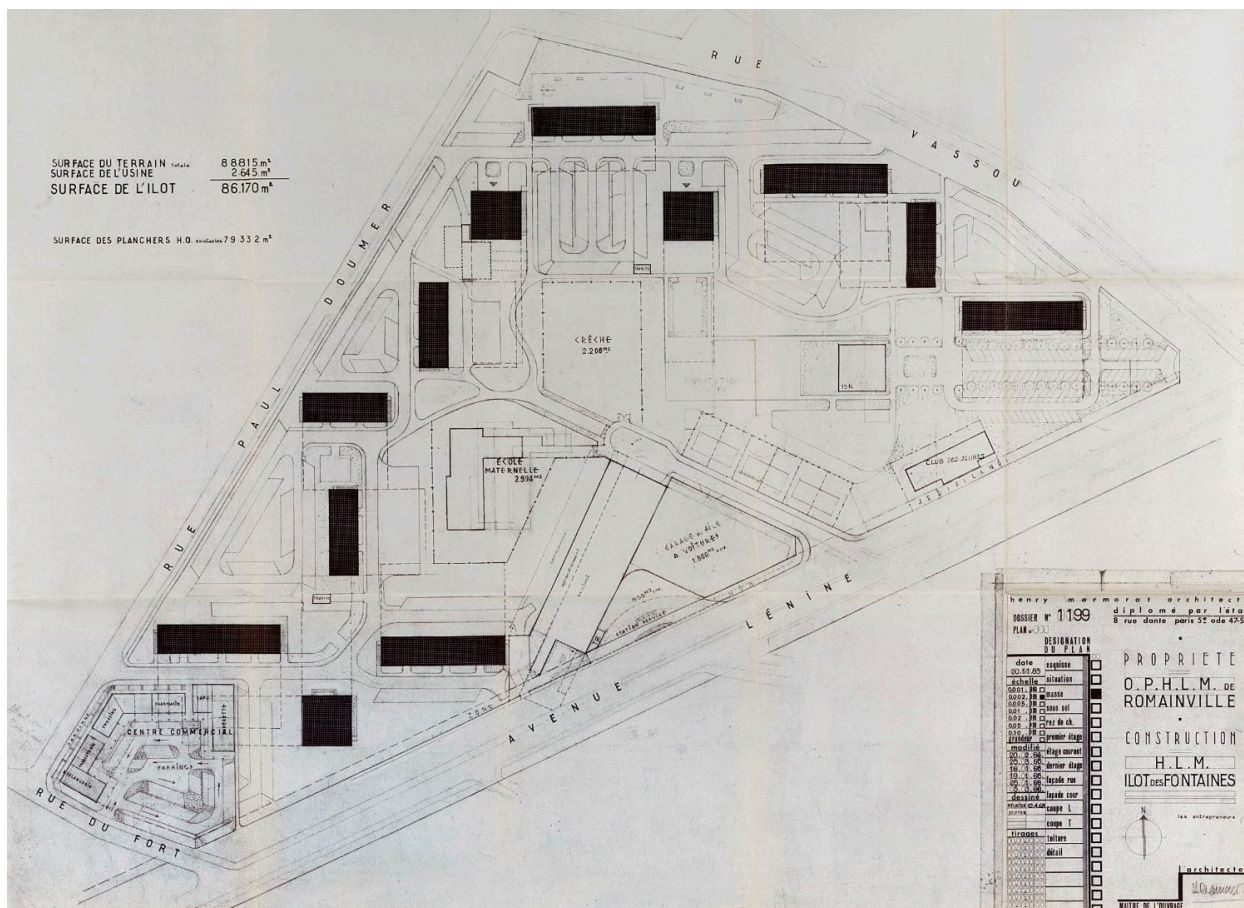
(c) Jean-Bernard Vialles, Région Ile-de-France  
communication libre, reproduction soumise à autorisation





Cité Pablo Neruda. Vue d'ensemble de la cité réalisée en 1980 par Paul Chemetov (Atelier d'urbanisme et d'architecture), depuis le square intérieur.

IVR11\_20109300187NUC4A  
(c) Jean-Bernard Vialles, Région Ile-de-France  
communication libre, reproduction soumise à autorisation

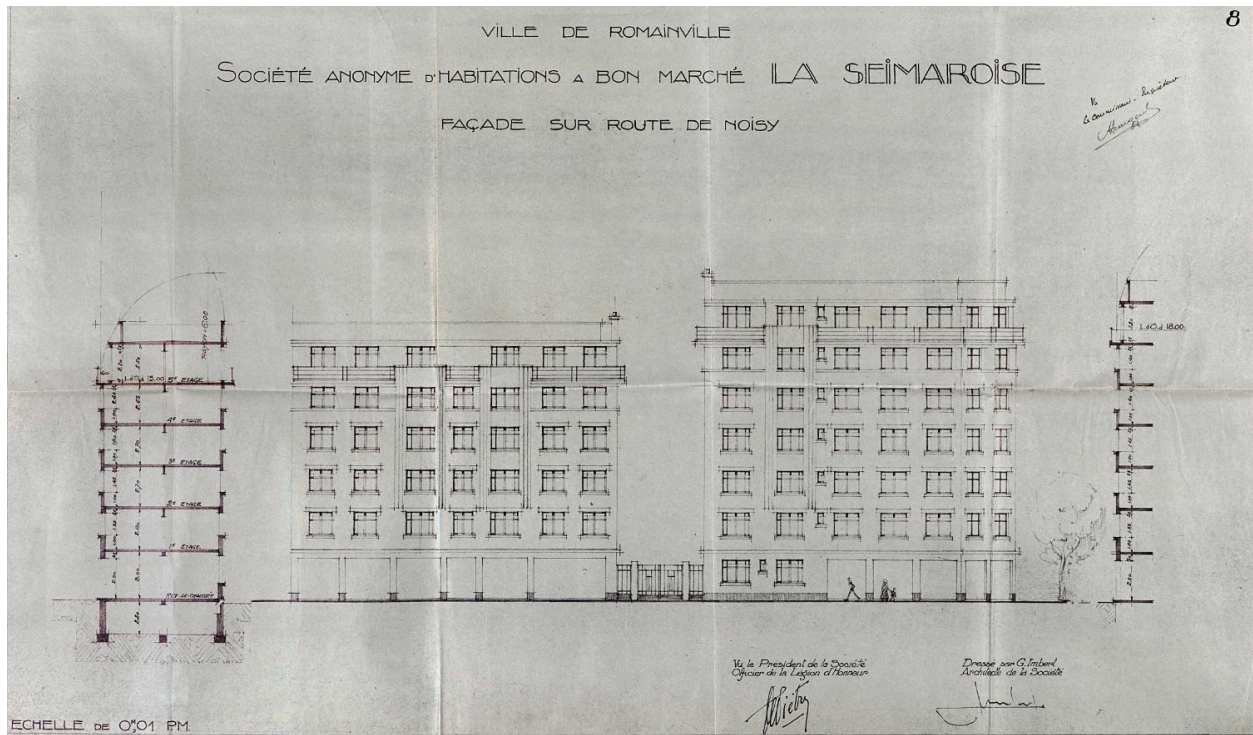


Cité des Trois Fontaines. Plan de masse. Ilôt des Fontaines. (AM Romainville)

IVR11\_20109300228NUC4A

(c) Région Île-de-France (reproduction) ; (c) Ville de Romainville  
communication libre, reproduction soumise à autorisation (reproduction)

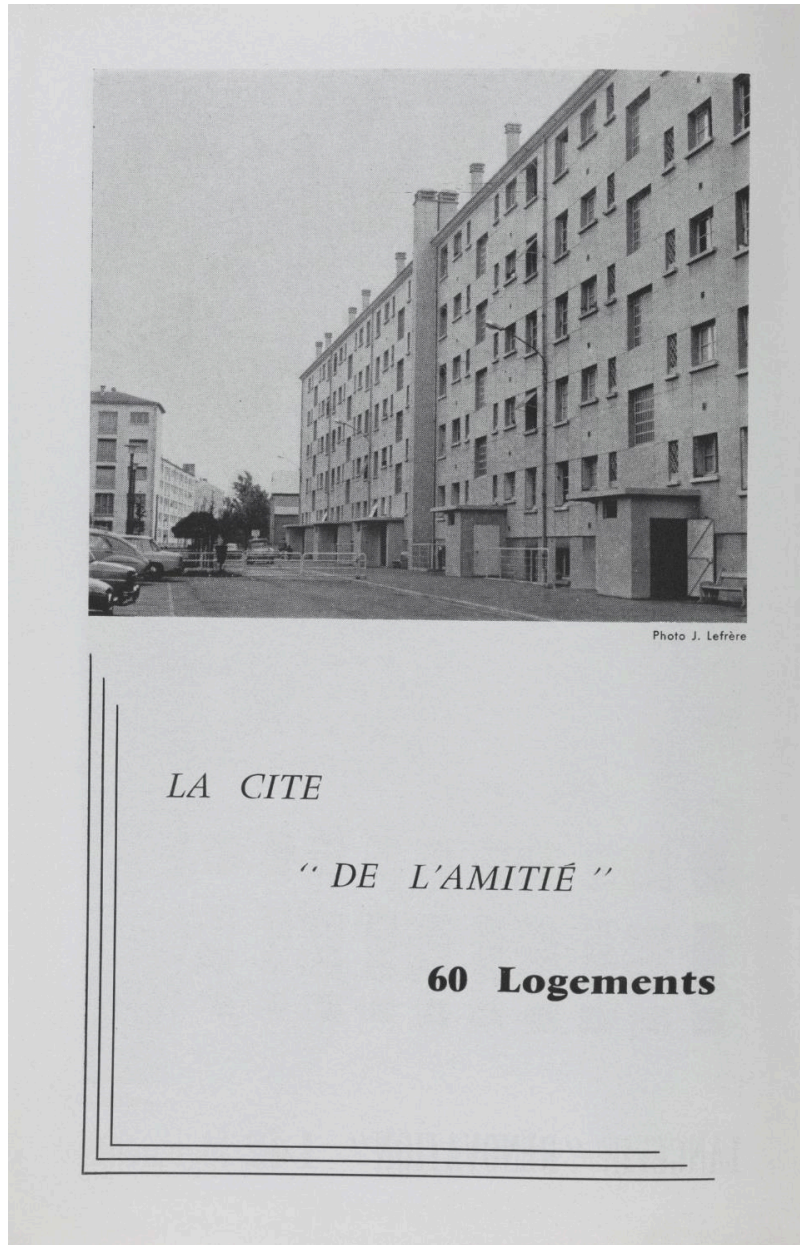




Cité des Trois Fontaines. Plan des façades sur la route de Noisy. (AM Romainville)

IVR11\_20109300224NUC4A

(c) Région Île-de-France (reproduction) ; (c) Ville de Romainville  
communication libre, reproduction soumise à autorisation (reproduction)

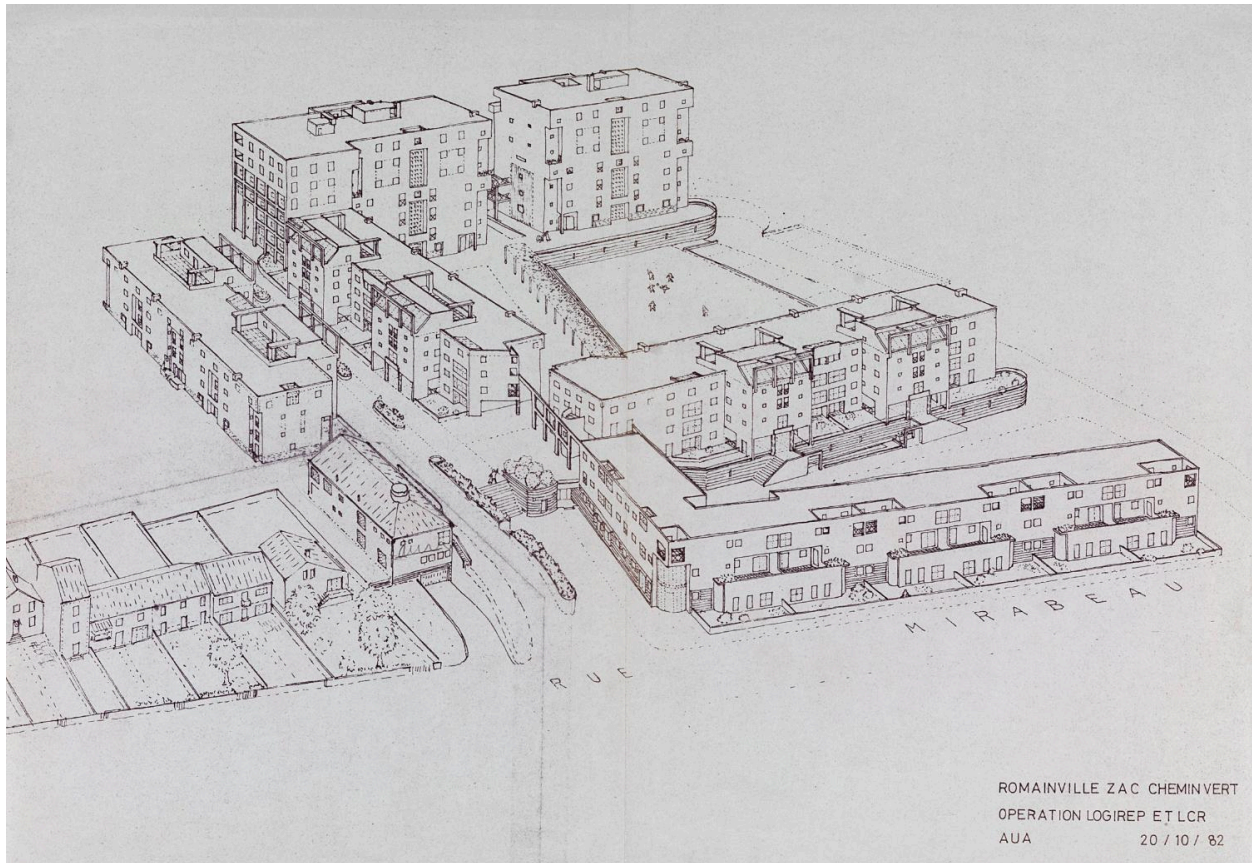


Cité de l'Amitié. Reproduction de photographie. Vue d'ensemble. (AM Romainville)

IVR11\_20109300256NUC4A

(c) Région Île-de-France (reproduction) ; (c) Ville de Romainville  
communication libre, reproduction soumise à autorisation (reproduction)





Z.A.C. du Chemin Vert. Vue axométrique. Opération LOGIREP et LCR (AM Romainville)

IVR11\_20109300268NUC4A

(c) Région Île-de-France (reproduction) ; (c) Ville de Romainville  
communication libre, reproduction soumise à autorisation (reproduction)



Cité Elsa Triolet. Vue des façades sur rue de la résidence, rue Vassou, avenue Lénin, réalisée par Emile Aillaud en 1980-1983.

IVR11\_20109300213NUC4A

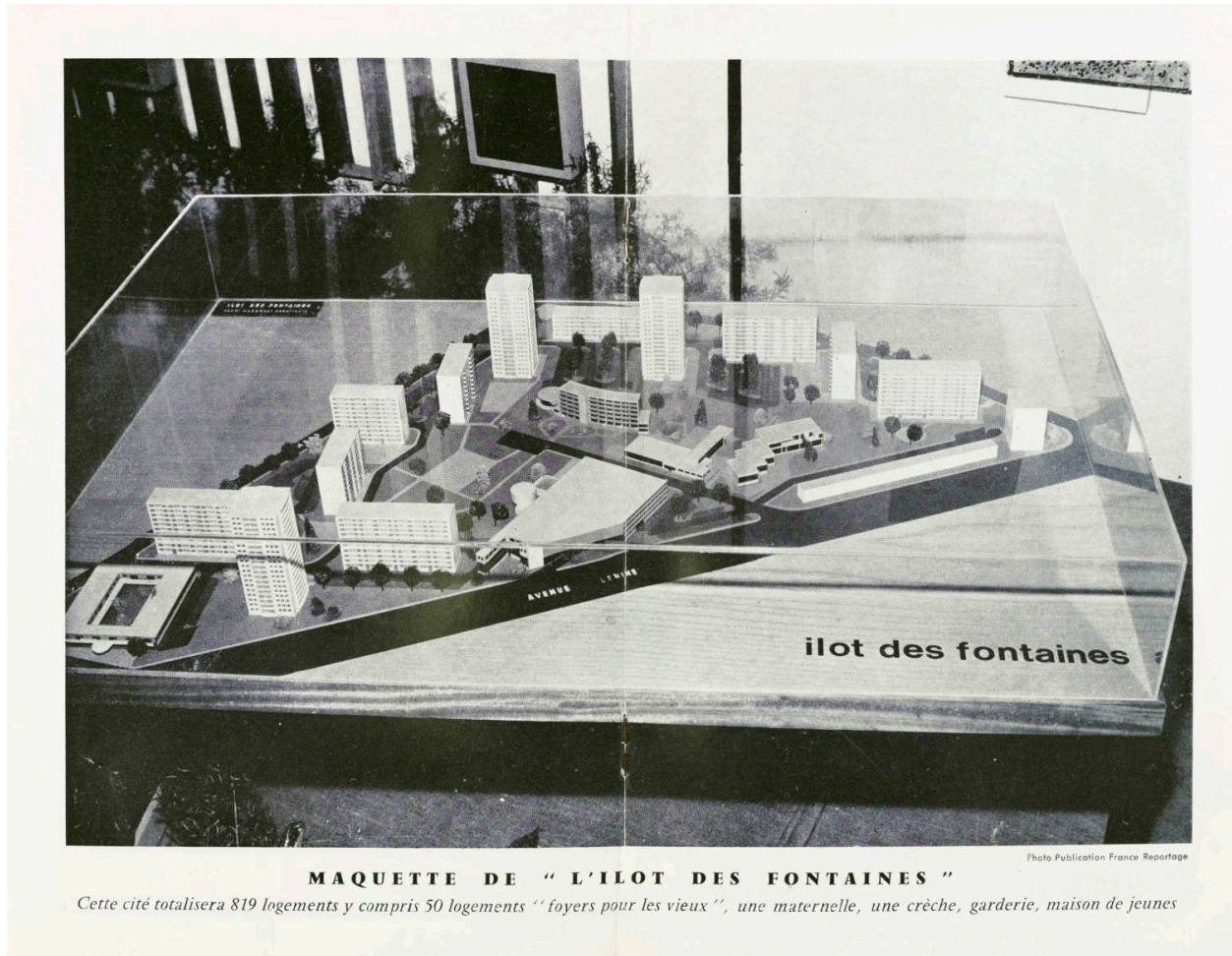
(c) Jean-Bernard Vialles, Région Ile-de-France  
communication libre, reproduction soumise à autorisation





Z.A.C. du Chemin Vert. Vue de la Z.A.C. Chemin Vert.

IVR11\_20109300180NUC4A  
(c) Jean-Bernard Vialles, Région Ile-de-France  
communication libre, reproduction soumise à autorisation

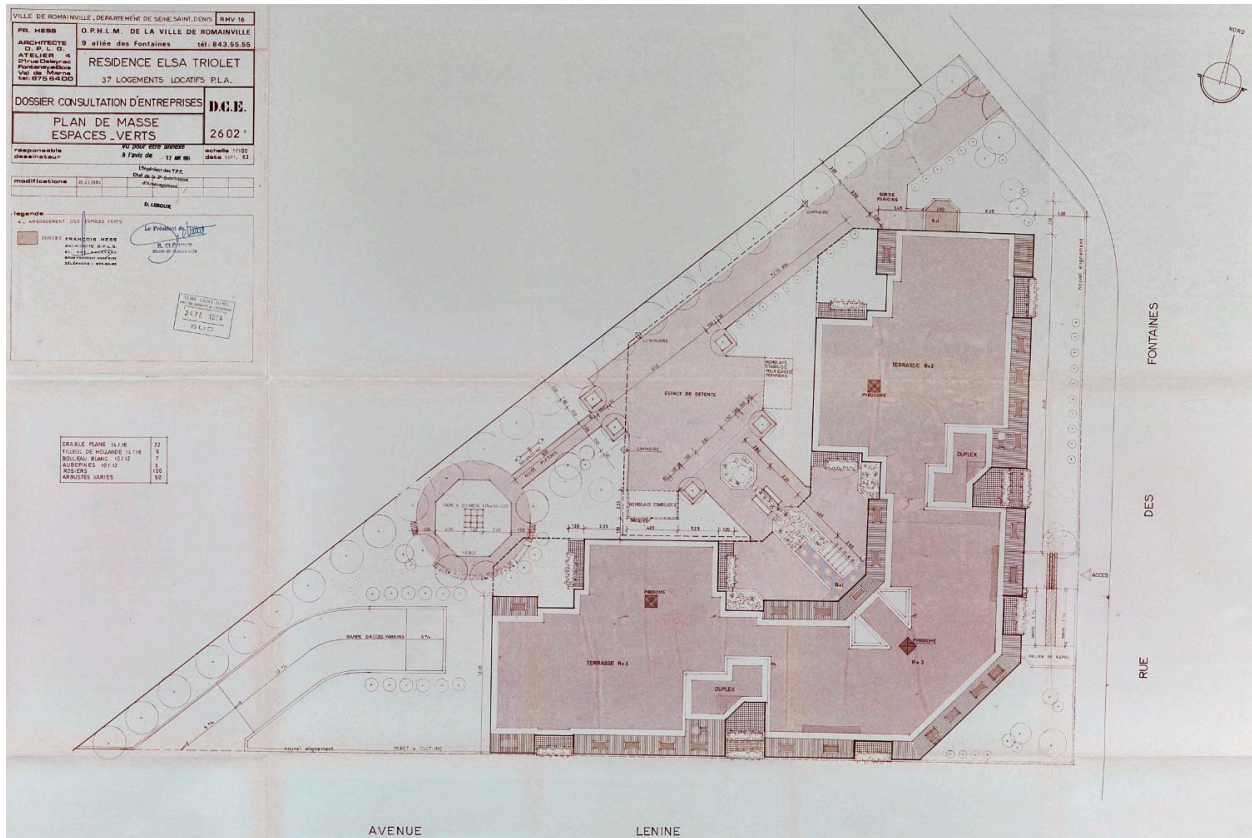


Cité des Trois Fontaines. Reproduction de photographie. Vue d'ensemble. (AM Romainville)

IVR11\_20109300251NUC4A

(c) Région Île-de-France (reproduction) ; (c) Ville de Romainville  
communication libre, reproduction soumise à autorisation (reproduction)





Cité Elsa Triolet. Plan de masse. (AM Romainville)

IVR11\_20109300227NUC4A  
(c) Région Île-de-France (reproduction) ; (c) Ville de Romainville  
communication libre, reproduction soumise à autorisation (reproduction)

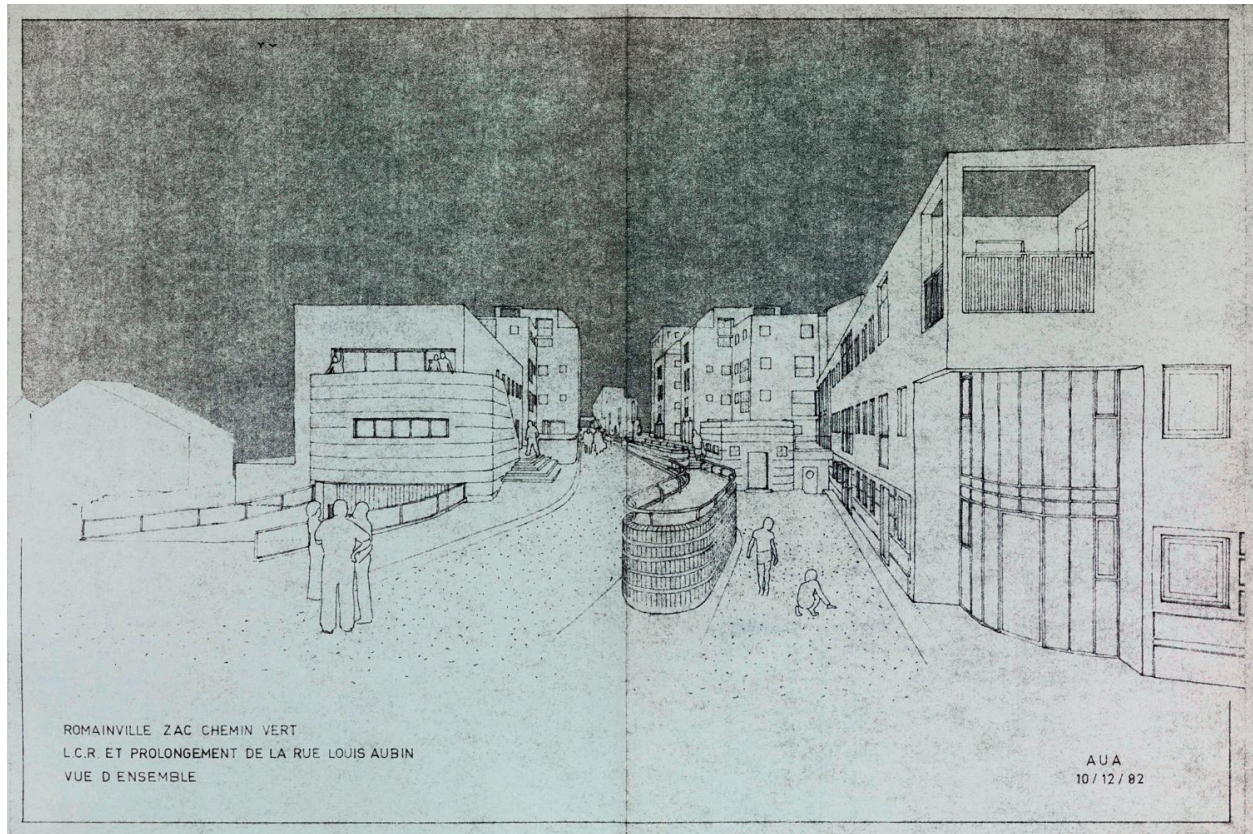


Cité Elsa Triolet. Plan des façades de la résidence Elsa Triolet, réalisée par Emile Aillaud en 1980-1983. (AM Romainville)

IVR11\_20109300226NUC4A

(c) Région Île-de-France (reproduction) ; (c) Ville de Romainville  
communication libre, reproduction soumise à autorisation (reproduction)





Z.A.C. du Chemin Vert. Dessin. L.C.R. et prolongement de la rue Aubin. (AM Romainville)

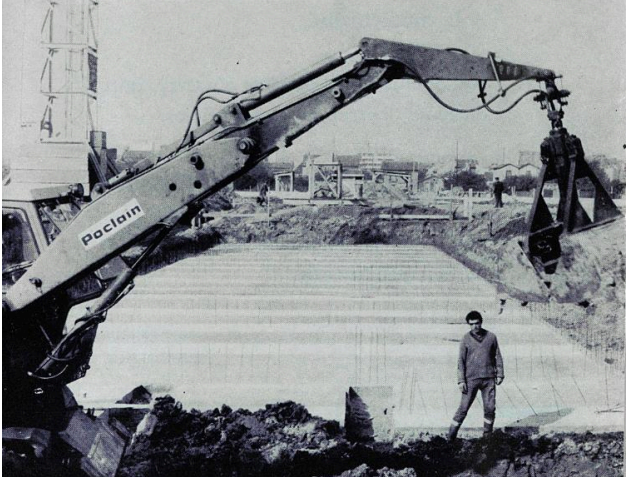
IVR11\_20109300270NUC4A  
(c) Région Île-de-France (reproduction) ; (c) Ville de Romainville  
communication libre, reproduction soumise à autorisation (reproduction)

**1956** ...

L'OFFICE DONNE SON PREMIER COUP DE PIOCHE

L'OPÉRATION DITES "MILLION" DÉMARRAIT

Photo Stud'o Boissière



... **1966** ... 10 ANS APRÈS ...

2303 LOGEMENTS TERMINÉS

LANGEVIN "MILLION" .....	120
Jaurès .....	100
CITÉ CACHIN .....	1130
ORADOUR .....	124
LES ÉCONOMES .....	60
MAURICE THOREZ .....	158
LA RENARDIÈRE .....	130
PARAT .....	168
LANGEVIN "LA TOUR" .....	29
LANGEVIN "RÉNOVATION" ...	142
Logements foyers pour les vieux	70
LES MARES "EN GESTION" ...	72
<b>TOTAL</b>	<b>2303</b>

Reproduction de photographie. Opération de rénovation des cités 1956-1966, dite Million. (AM Romainville)

IVR11\_20109300247NUC4A

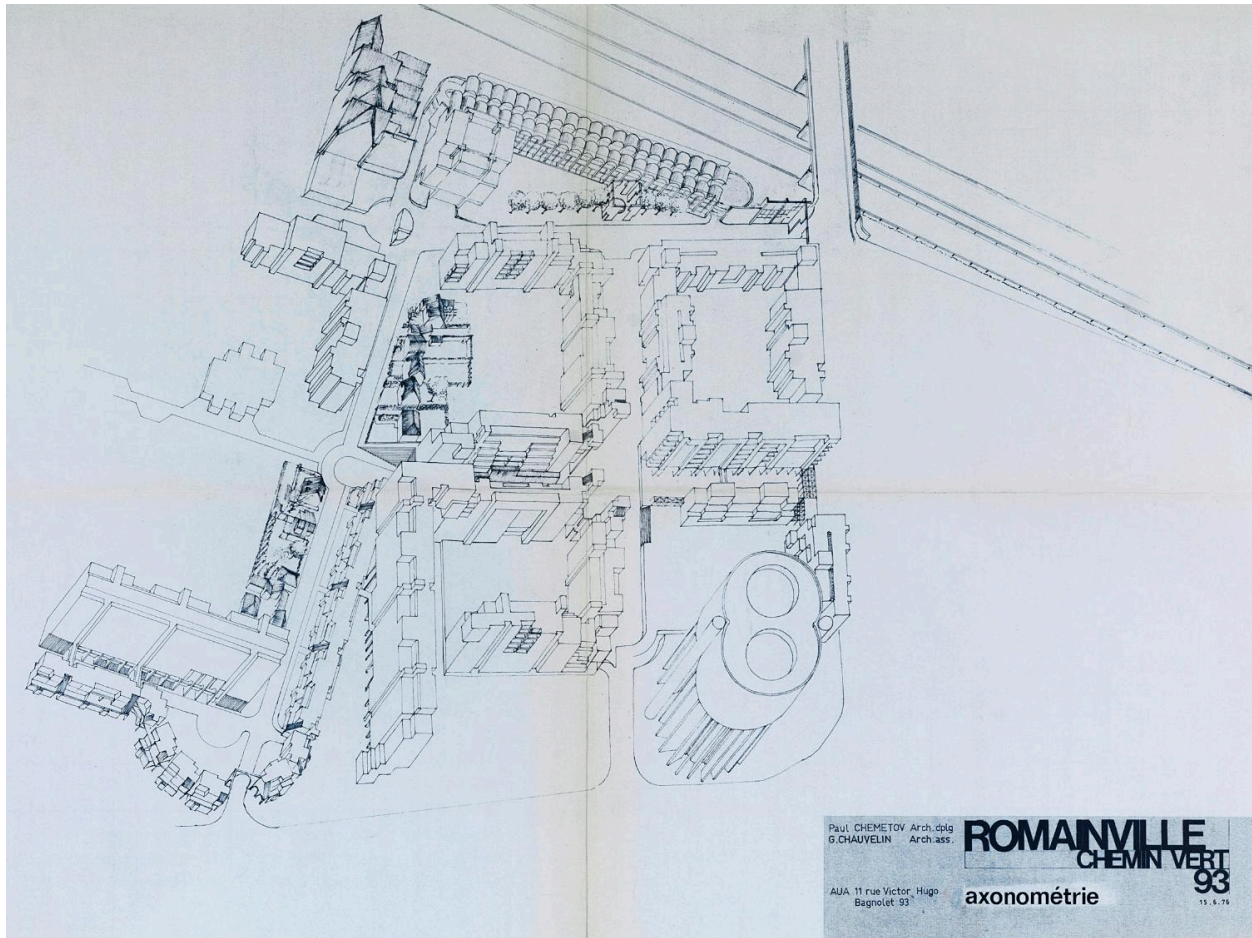
(c) Région Île-de-France (reproduction) ; (c) Ville de Romainville  
communication libre, reproduction soumise à autorisation (reproduction)





Cité dite Ilot 255. Espaces verts de l'Ilot 255.

IVR11\_20109300174NUC4A  
(c) Jean-Bernard Vialles, Région Ile-de-France  
communication libre, reproduction soumise à autorisation

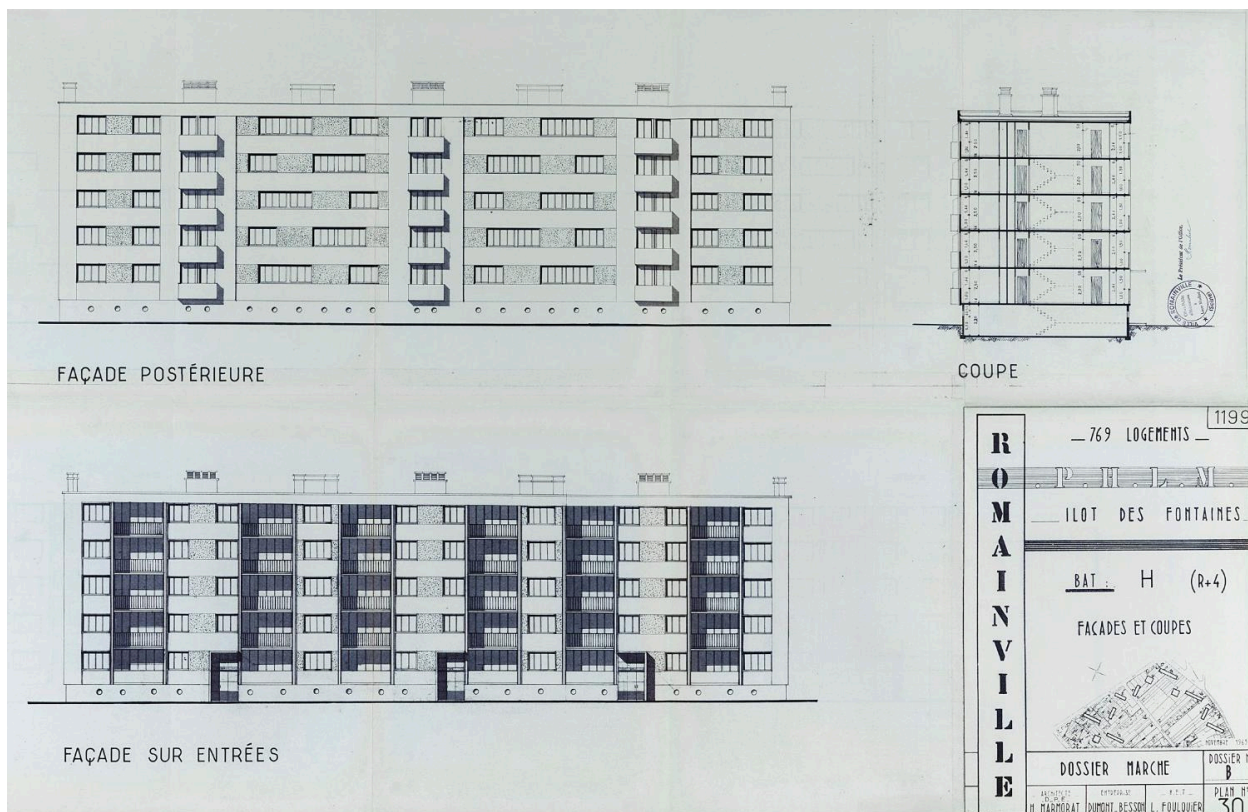


Z.A.C. du Chemin Vert. Plan axonométrique. (AM Romainville)

IVR11\_20109300269NUC4A

(c) Région Île-de-France (reproduction) ; (c) Ville de Romainville  
communication libre, reproduction soumise à autorisation (reproduction)





Cité des Trois Fontaines. Plan des façades postérieures et façades sur entrée. Ilôt des Fontaines. (AM Romainville)

IVR11\_20109300231NUC4A

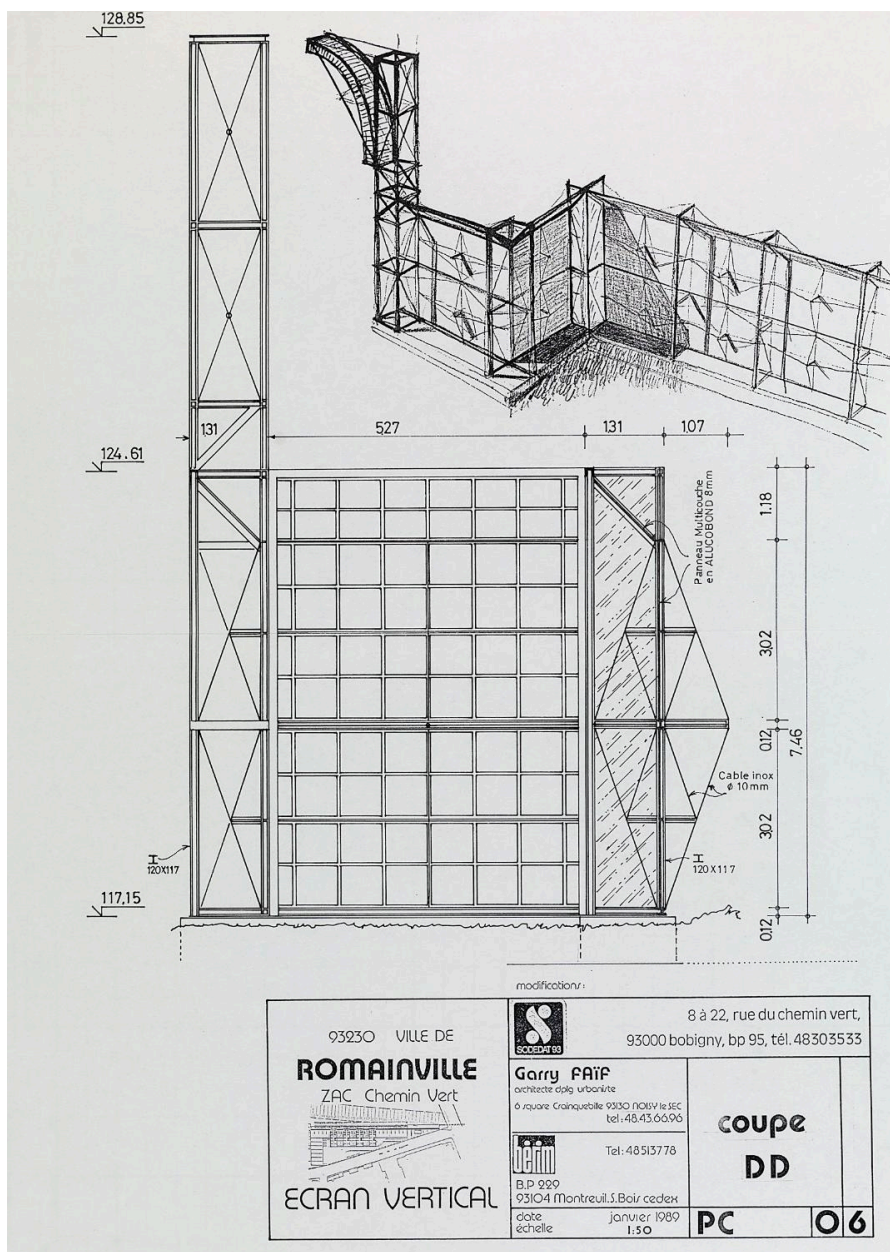
(c) Région Île-de-France (reproduction) ; (c) Ville de Romainville  
communication libre, reproduction soumise à autorisation (reproduction)



Cité Pablo Neruda. Vue depuis la rue Pierre Brossolette.

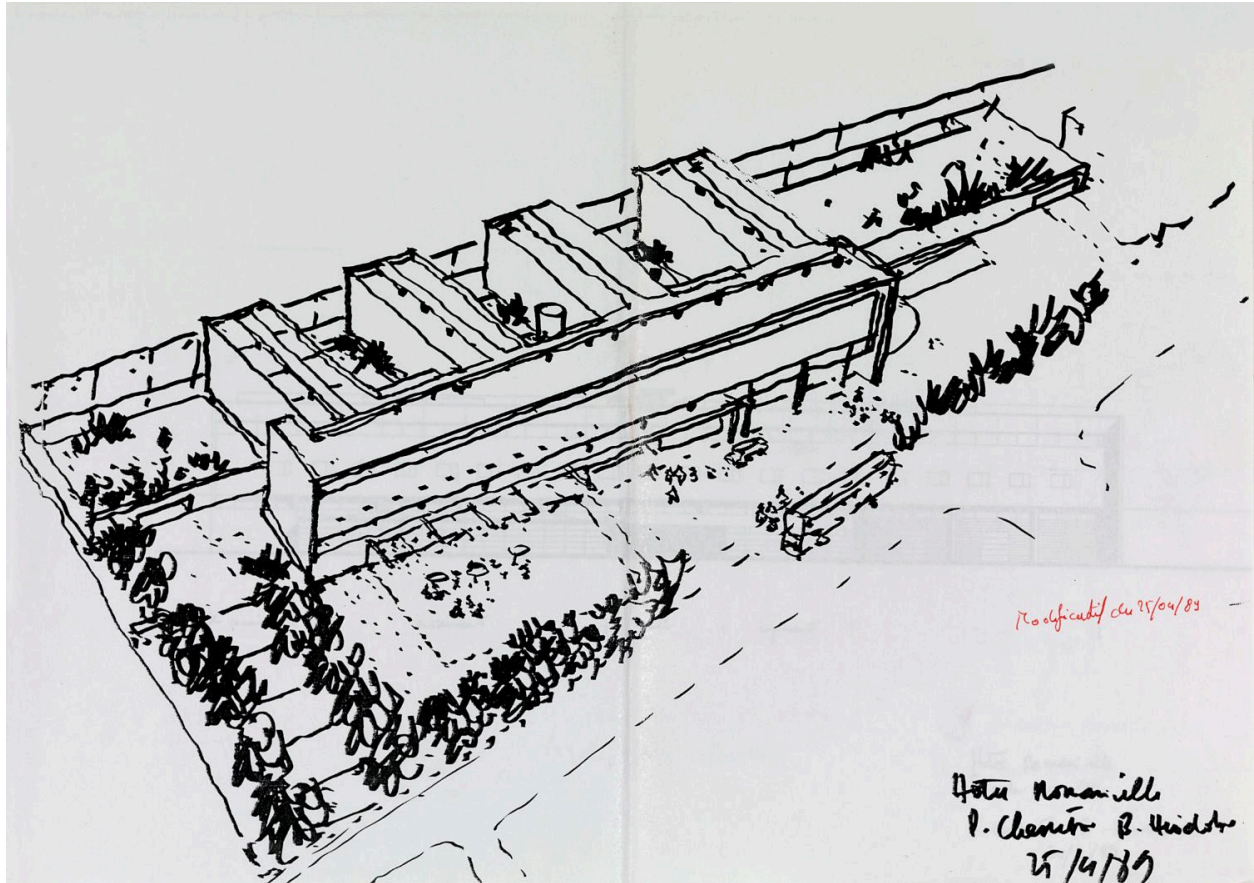
IVR11\_20109300186NUC4A  
(c) Jean-Bernard Vialles, Région Ile-de-France  
communication libre, reproduction soumise à autorisation





Z.A.C. du Chemin Vert. Coupe. (AM Romainville)

IVR11\_20109300273NUC4A  
 (c) Région Île-de-France (reproduction) ; (c) Ville de Romainville  
 communication libre, reproduction soumise à autorisation (reproduction)



Z.A.C. du Chemin Vert. Vue axonométrique. (AM Romainville)

IVR11\_20109300272NUC4A

(c) Région Île-de-France (reproduction) ; (c) Ville de Romainville  
communication libre, reproduction soumise à autorisation (reproduction)

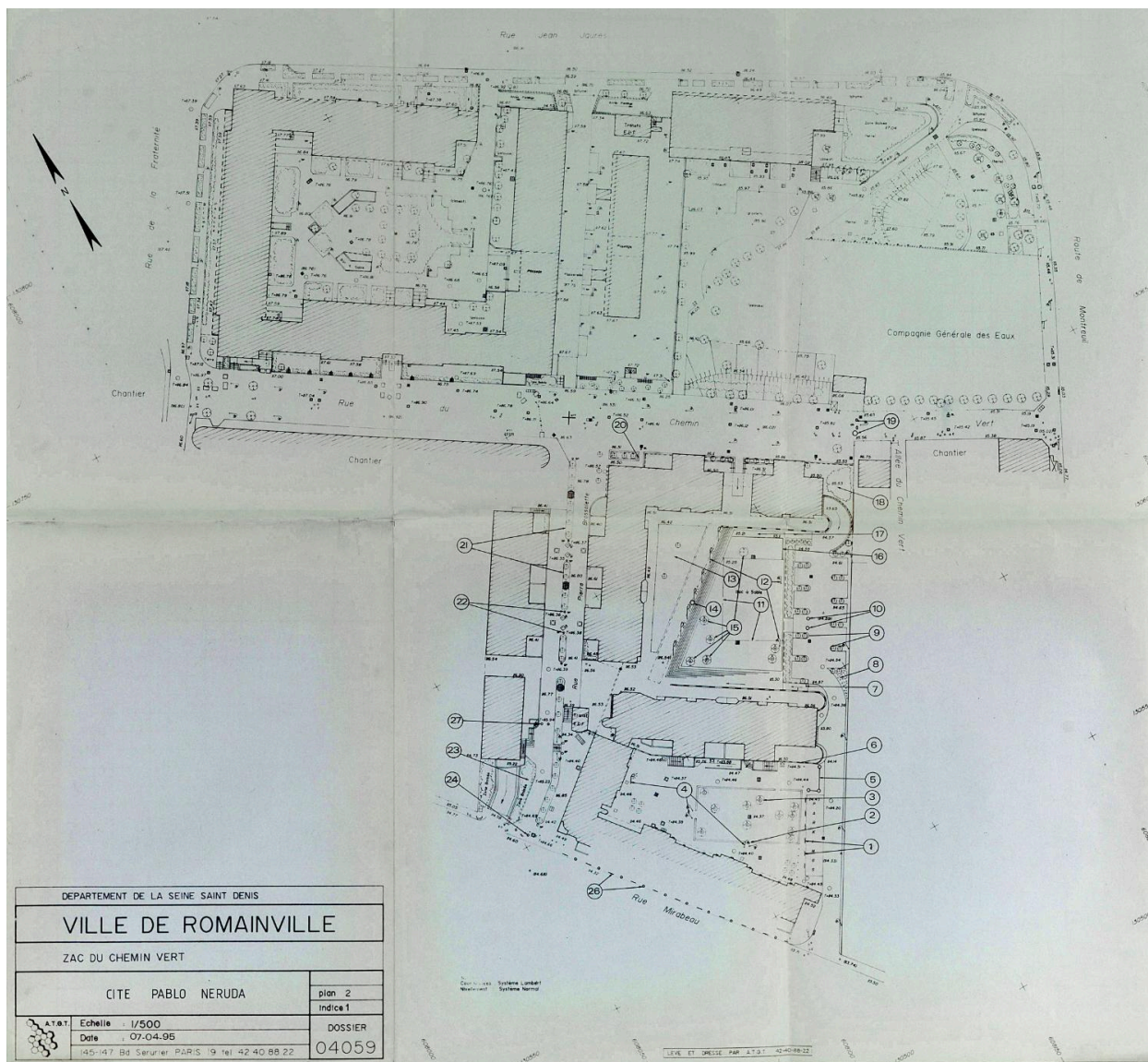




Cité dite Ilot 255. Plaque d'architecte : A.U.A 76, Chemetov Architecte.

IVR11\_20109300175NUC4A  
(c) Jean-Bernard Vialles, Région Ile-de-France  
communication libre, reproduction soumise à autorisation





Cité Pablo Neruda. Plan d'aménagement de la cité réalisée en 1980 par Paul Chemetov (Atelier d'urbanisme et d'architecture). (AM Romainville)

IVR11\_20109300266NUC4A

(c) Région Île-de-France (reproduction) ; (c) Ville de Romainville  
communication libre, reproduction soumise à autorisation (reproduction)





Z.A.C. du Chemin Vert. Vue d'ensemble.

IVR11\_20109300184NUC4A  
(c) Jean-Bernard Vialles, Région Ile-de-France  
communication libre, reproduction soumise à autorisation



Cité Oradour. Panneau indiquant le nom de la cité à l'entrée du grand ensemble.

IVR11\_20109300211NUC4A

(c) Jean-Bernard Vialles, Région Ile-de-France  
communication libre, reproduction soumise à autorisation





Cité Saint-Germain. Plan de la façade de la Tour. (AM Romainville)

IVR11\_20109300237NUC4A

(c) Région Île-de-France (reproduction) ; (c) Ville de Romainville  
communication libre, reproduction soumise à autorisation (reproduction)



Cité dite Ilot 255. Vue depuis l'espace central.

IVR11\_20109300171NUC4A  
(c) Jean-Bernard Vialles, Région Ile-de-France  
communication libre, reproduction soumise à autorisation



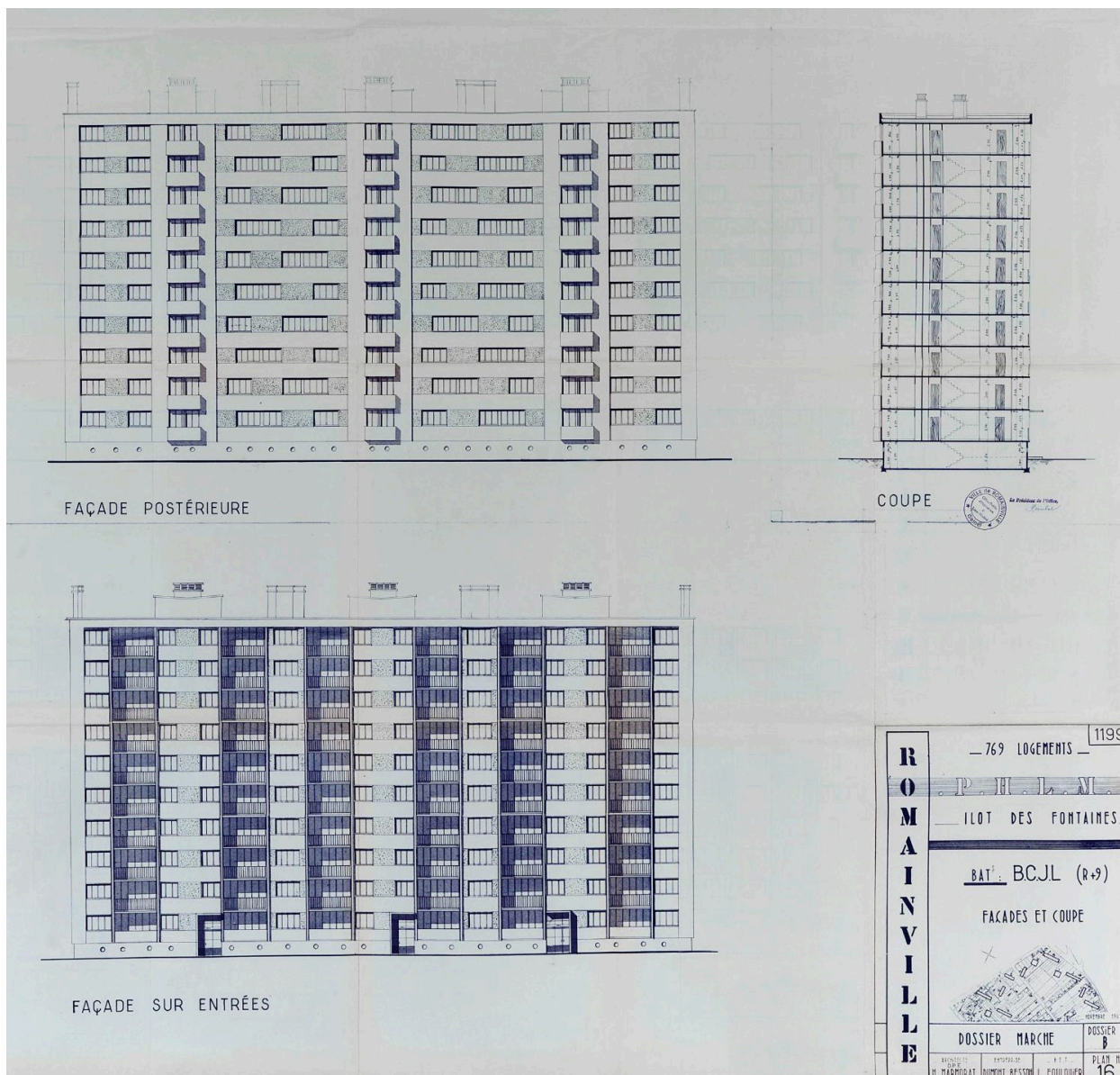


Z.A.C. du Chemin Vert. Vue de bâtiments depuis une rue piétonne.

IVR11\_20109300185NUC4A

(c) Jean-Bernard Vialles, Région Ile-de-France  
communication libre, reproduction soumise à autorisation



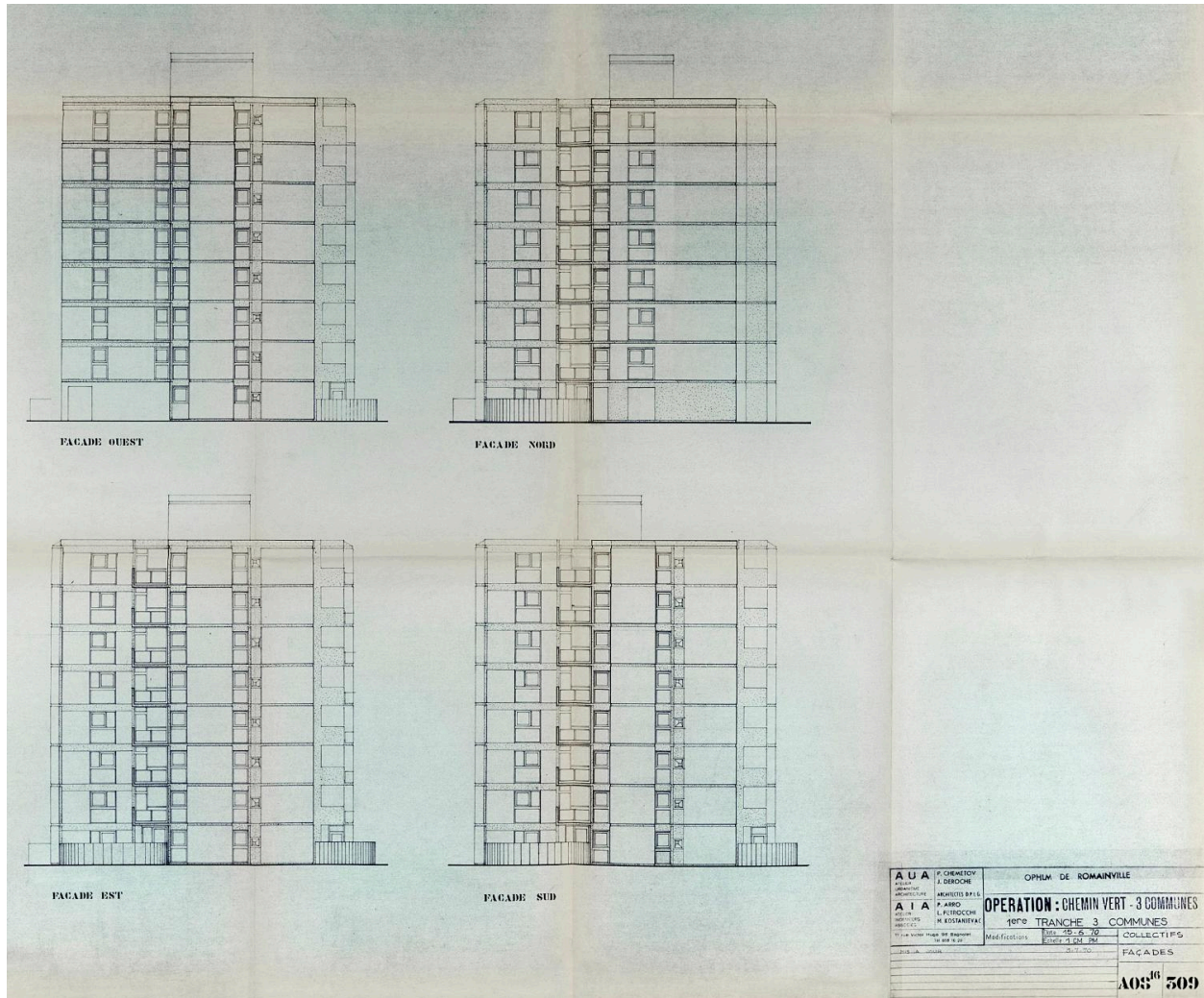


Cité des Trois Fontaines. Plan des façades postérieures et façades sur entrée. Ilôt des Fontaines. (AM Romainville)

IVR11\_20109300230NUC4A

(c) Région Île-de-France (reproduction) ; (c) Ville de Romainville  
communication libre, reproduction soumise à autorisation (reproduction)





Z.A.C. du Chemin Vert. Plan façade. (AM Romainville)

IVR11\_20109300267NUC4A  
(c) Région Île-de-France (reproduction) ; (c) Ville de Romainville  
communication libre, reproduction soumise à autorisation (reproduction)



Cité dite Ilot 255. Vue générale.

IVR11\_20109300172NUC4A

(c) Jean-Bernard Vialles, Région Ile-de-France  
communication libre, reproduction soumise à autorisation





Z.A.C. du Chemin Vert. Vue de la rue piétonne Pierre Brossolette.

IVR11\_20109300190NUC4A

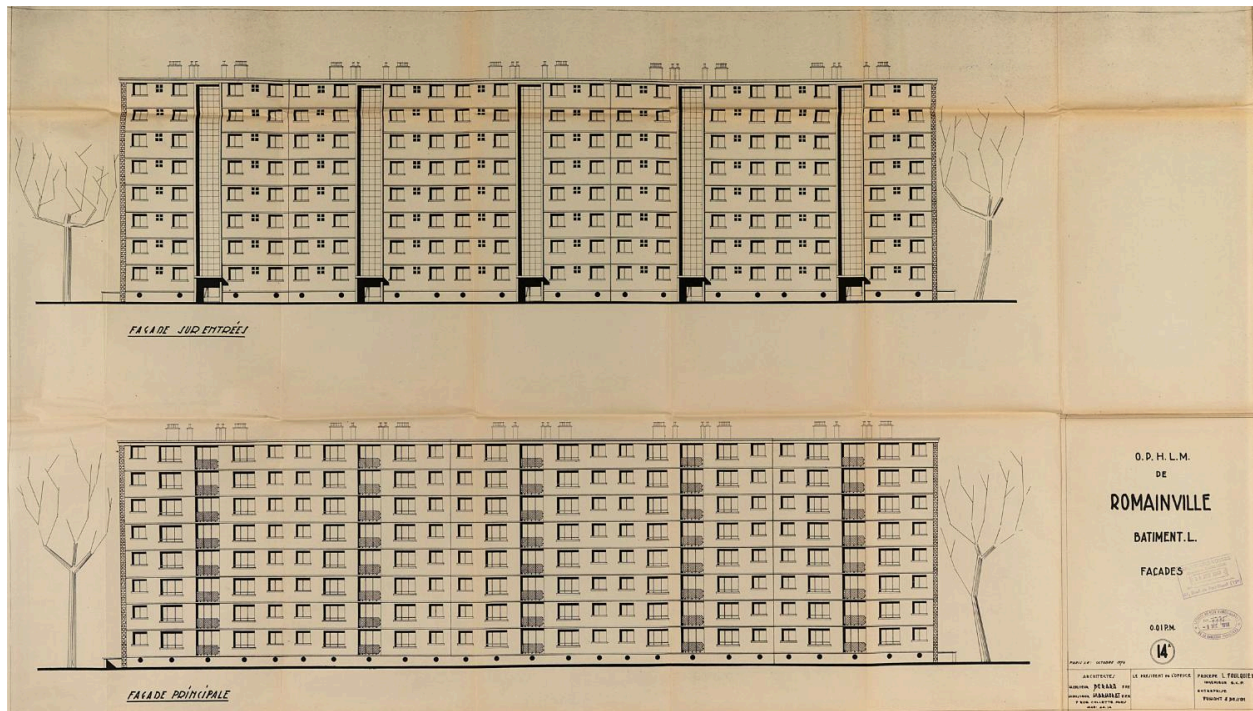
(c) Jean-Bernard Vialles, Région Ile-de-France  
communication libre, reproduction soumise à autorisation



Cité Jacques Duclos. Détail d'un bâtiment.

IVR11\_20109300193NUC4A  
(c) Jean-Bernard Vialles, Région Ile-de-France  
communication libre, reproduction soumise à autorisation





Cité Saint-Germain. OPHLM de Romainville. Plan des façades du bâtiment L. (AM Romainville)

IVR11\_20109300239NUC4A

(c) Région Île-de-France (reproduction) ; (c) Ville de Romainville  
communication libre, reproduction soumise à autorisation (reproduction)



Cité Pablo Neruda. Circulation extérieure, aménagée entre les bâtiments : portique.

IVR11\_20109300188NUC4A  
(c) Jean-Bernard Vialles, Région Ile-de-France  
communication libre, reproduction soumise à autorisation





Cité de La Seimaroise. Vue d'un bâtiment des années 1950 au premier plan. E. Thomas et P. Dubuch (architectes). Au second plan, les bâtiments des années 1930.

IVR11\_20109300168NUC4A

(c) Jean-Bernard Vialles, Région Ile-de-France  
communication libre, reproduction soumise à autorisation

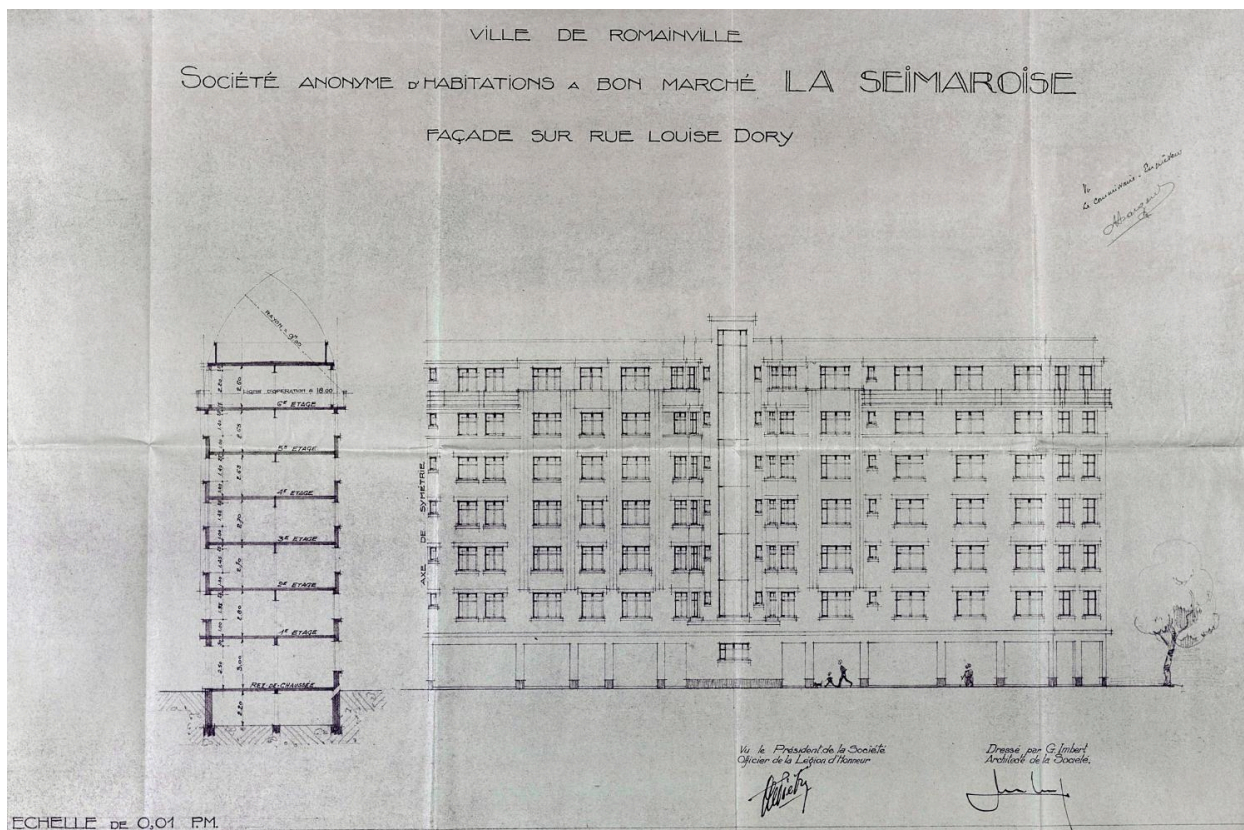


Cité dite Ilot 255. Vue depuis l'espace central de la cité, réalisée par Paul Chemetov (Atelier d'urbanisme et d'architecture).

IVR11\_20109300170NUC4A

(c) Jean-Bernard Vialles, Région Ile-de-France  
communication libre, reproduction soumise à autorisation

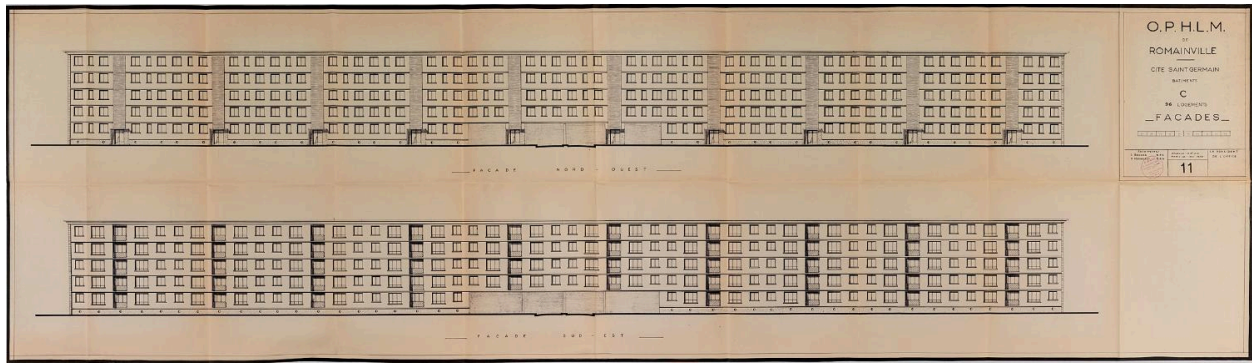




Cité des Trois Fontaines. Plan de la façade sur la rue Louise Dory. Ilôt des Fontaines. (AM Romainville)

IVR11\_20109300225NUC4A

(c) Région Île-de-France (reproduction) ; (c) Ville de Romainville  
communication libre, reproduction soumise à autorisation (reproduction)

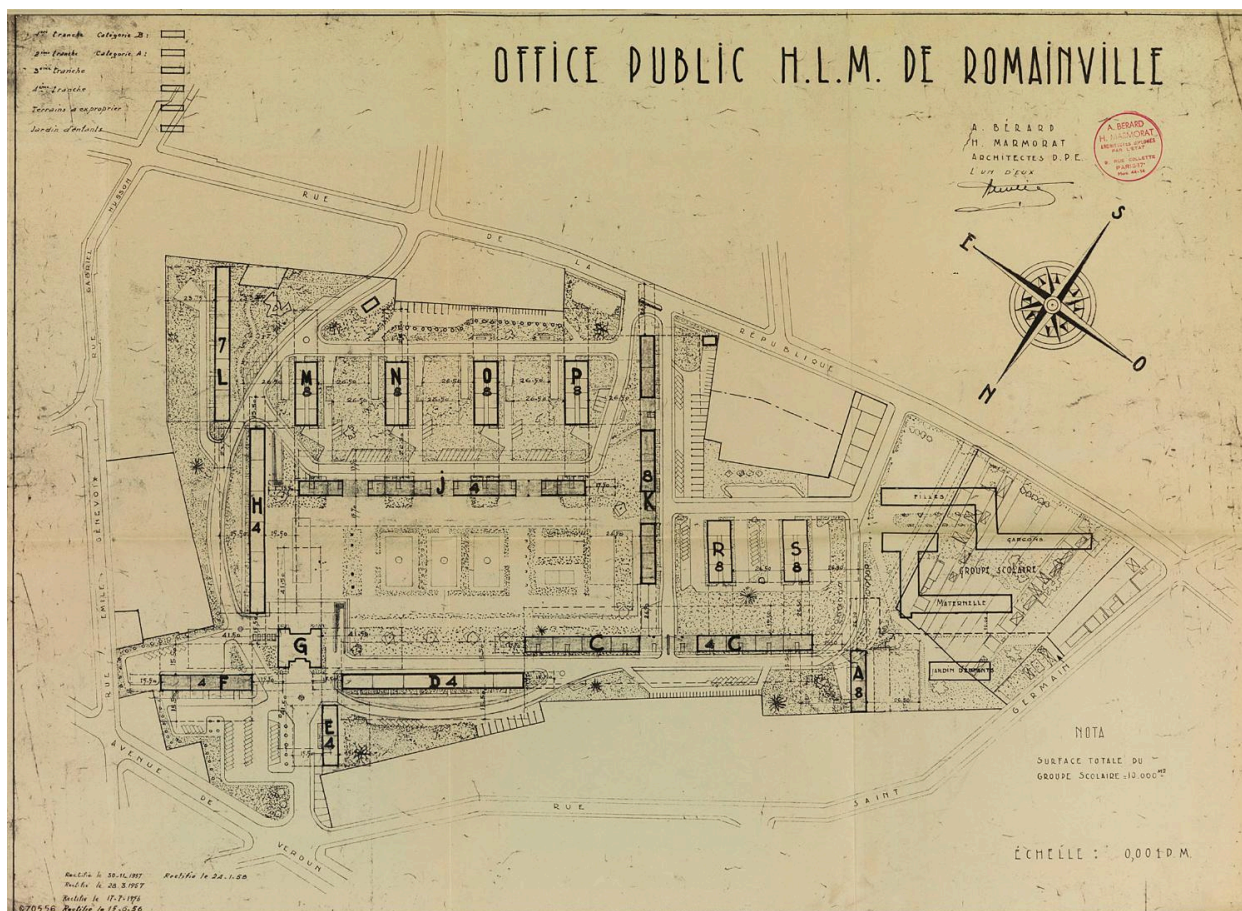


Cité Saint-Germain. OPHLM de Romainville. Plan des façades du bâtiment C. (AM Romainville)

IVR11\_20109300238NUC4A

(c) Région Île-de-France (reproduction) ; (c) Ville de Romainville  
communication libre, reproduction soumise à autorisation (reproduction)





Cité Saint-Germain. OPHLM de Romainville. Plan d'ensemble. (AM Romainville)

IVR11\_20109300236NUC4A  
(c) Région Île-de-France (reproduction) ; (c) Ville de Romainville  
communication libre, reproduction soumise à autorisation (reproduction)



Cité Charles De Gaulle. Vue générale de la cité, route de Montreuil, rue Jean-Jaurès, construite dans les années 1960-1970 par l'Atelier d'urbanisme et d'architecture (Paul Chemetov et J. Deroche, architectes).

IVR11\_20109300178NUC4A

(c) Jean-Bernard Vialles, Région Ile-de-France  
communication libre, reproduction soumise à autorisation





Cité Paul Eluard. Vue d'ensemble de la cité, rue Jean-Jaurès et rue de la Fraternité.

IVR11\_20109300182NUC4A  
(c) Jean-Bernard Vialles, Région Ile-de-France  
communication libre, reproduction soumise à autorisation