

Île-de-France, Essonne
Athis-Mons
Athis-Val
118-120 avenue Jean-Jaurès

lotissement concerté dit Cité des Fleurs

Références du dossier

Numéro de dossier : IA91000501
Date de l'enquête initiale : 2001
Date(s) de rédaction : 2003
Cadre de l'étude : inventaire topographique
Degré d'étude : étudié

Désignation

Dénomination : lotissement concerté
Appellation : Cité des Fleurs

Compléments de localisation

Milieu d'implantation : en ville
Références cadastrales : 1987, R2, 774-779

Historique

Cité réalisée suivant la procédure du préfinancement, c'est-à-dire des avances accordées en totalité par le MRU. Afin d'abaisser le coût des fondations exceptionnelles (jugées trop onéreuses pour des pavillons individuels dans une zone particulièrement endommagée par les bombardements), la délégation départementale a réuni au centre de l'îlot K les six principaux sinistrés d'Athis-Mons, propriétaires d'immeubles, à l'origine remembrés en ordre dispersé, et mené à leur intention une opération de reconstruction en habitat collectif. Les plans ont été établis par Léo Mendelssohn, architecte en chef, assisté de six collaborateurs. Adjudé en avril 1954, le chantier est terminé pour le gros oeuvre en 1956 et la réception définitive prononcée le 4 janvier 1958.

Période(s) principale(s) : 3e quart 20e siècle

Dates : 1954 (daté par source)

Auteur(s) de l'oeuvre : Louis (architecte) Aubert (architecte, attribution par source), Blareau (architecte, attribution par source), Guillaume (architecte) (architecte, attribution par source), Léo Mendelssohn (architecte, attribution par source), Paul Patry (architecte, attribution par source), Roger Poggi (architecte, attribution par source), Jacques Thivier (architecte, attribution par source)

Description

La cité se compose de trois corps de bâtiments (deux de 3 étages, un de deux étages) comprenant 40 logements. Le gros oeuvre est en parpaings de pouzzolane sous un enduit en ciment formant dalles. L'espace central de la cité est formé d'une pelouse libre entourée d'une rue de desserte ; à l'arrière des bâtiments se situent des jardins privés à l'usage des locataires.

Éléments descriptifs

Matériau(x) du gros-oeuvre, mise en oeuvre et revêtement : enduit ; parpaing de béton

Matériau(x) de couverture : tuile mécanique

Étage(s) ou vaisseau(x) : étage de soubassement, 2 étages carrés, 3 étages carrés

Type(s) de couverture : toit à longs pans ; croupe

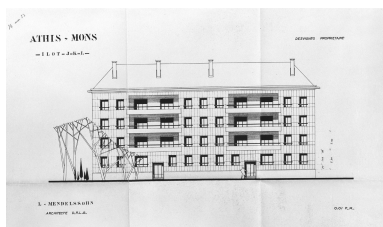
Statut, intérêt et protection

Statut de la propriété : propriété privée

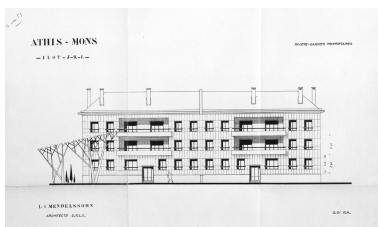
Liens web

- Dossier PDF : <http://www2.culture.gouv.fr/documentation/memoire/HTML/IVR11/IA91000501/index.htm>

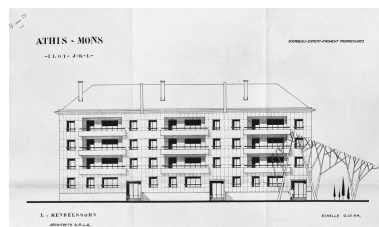
Illustrations



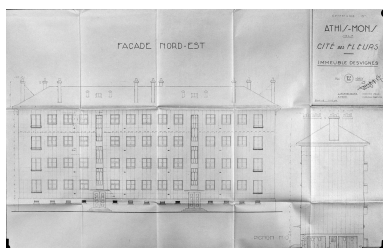
Immeuble Desvignes : projet de façade principale par L. Mendelssohn, architecte en chef, 14 mai 1953.
IVR11_20019100422X



Immeuble Rivière et Garnier : projet de façade par L. Mendelssohn, architecte en chef, 14 mai 1953.
IVR11_20019100421X



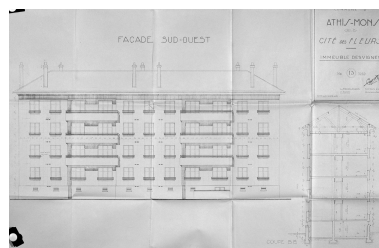
Immeuble Sourdeau, Expert et Froment : projet de façade par Léo Mendelssohn, architecte en chef, 14 mai 1953.
IVR11_20019100423X



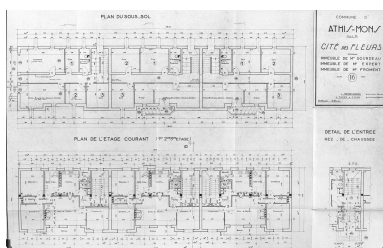
Plan de l'immeuble Desvignes, dressé par les architectes L. Mendelssohn et P. Patry, mai 1953 : façade nord-est et pignon nord-ouest.
IVR11_20019100416X



L'immeuble situé à gauche du square (immeuble Sourdeau, Expert et Froment) : façade sud-ouest.
Phot. Philippe Ayrault
IVR11_20019100662X



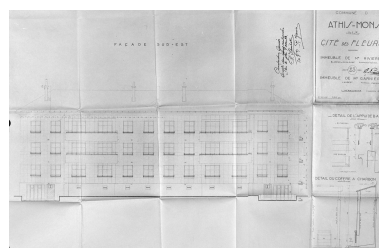
Plan de l'immeuble Desvignes, dressé par les architectes L. Mendelssohn et P. Patry, mai 1953 : façade sud-ouest et coupe BB.
IVR11_20019100417X



Plan de l'immeuble Sourdeau, Expert et Froment, août 1953 : plans du sous-sol et de l'étage courant, et détail de l'entrée.
IVR11_20019100414X



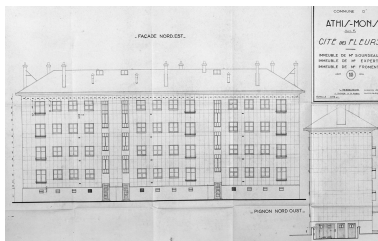
Vue d'ensemble de la Cité ; à droite, amorce du mur-pignon du 3e immeuble.
Phot. Philippe Ayrault
IVR11_20019100661X



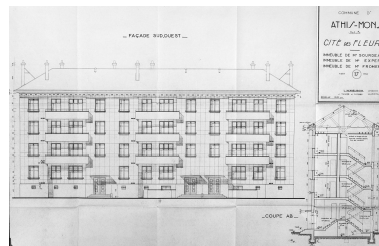
Plan de l'immeuble Rivière et Garnier, dressé par les architectes Mendelssohn, Blareau, Guillaume et Aubert, août 1953 : façade sud-est et détails de l'appui de baie et du coffre à charbon.
IVR11_20019100418X



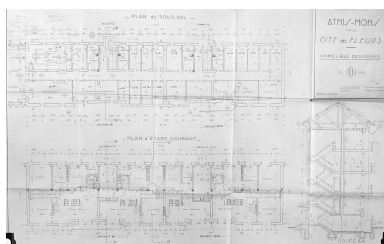
L'immeuble situé au fond du square (immeuble Rivière et Garnier) : façade nord-ouest.
Phot. Philippe Ayrault
IVR11_20019100664XA



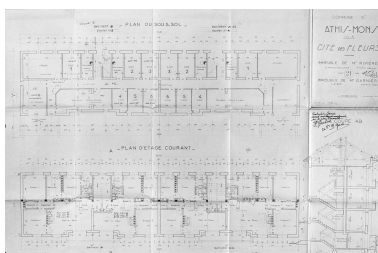
Plan de l'immeuble Sourdeau, Expert et Froment, dressé par les architectes Léo Mendelssohn, J. Thivier et R. Poggi, août 1953 : façade nord-est et pignon nord-ouest.
IVR11_20019100412X



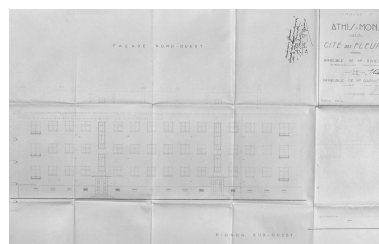
Plan de l'immeuble Sourdeau, Expert et Froment, dressé par les architectes L. Mendelssohn, J. Thivier et R. Poggi, août 1953 : façade sud-ouest et coupe AB.
IVR11_20019100413X



Plan de l'immeuble Desvignes, dressé par l'architecte P. Patry, mai 1953 : plans du sous-sol et de l'étage courant, et coupe AA.
IVR11_20019100415X



Plan de l'immeuble Rivière et Garnier, dressé par les architectes Blareau, Guillaume et Aubert, août 1953 : sous-sol, étage courant et coupe AB.
IVR11_20019100420X



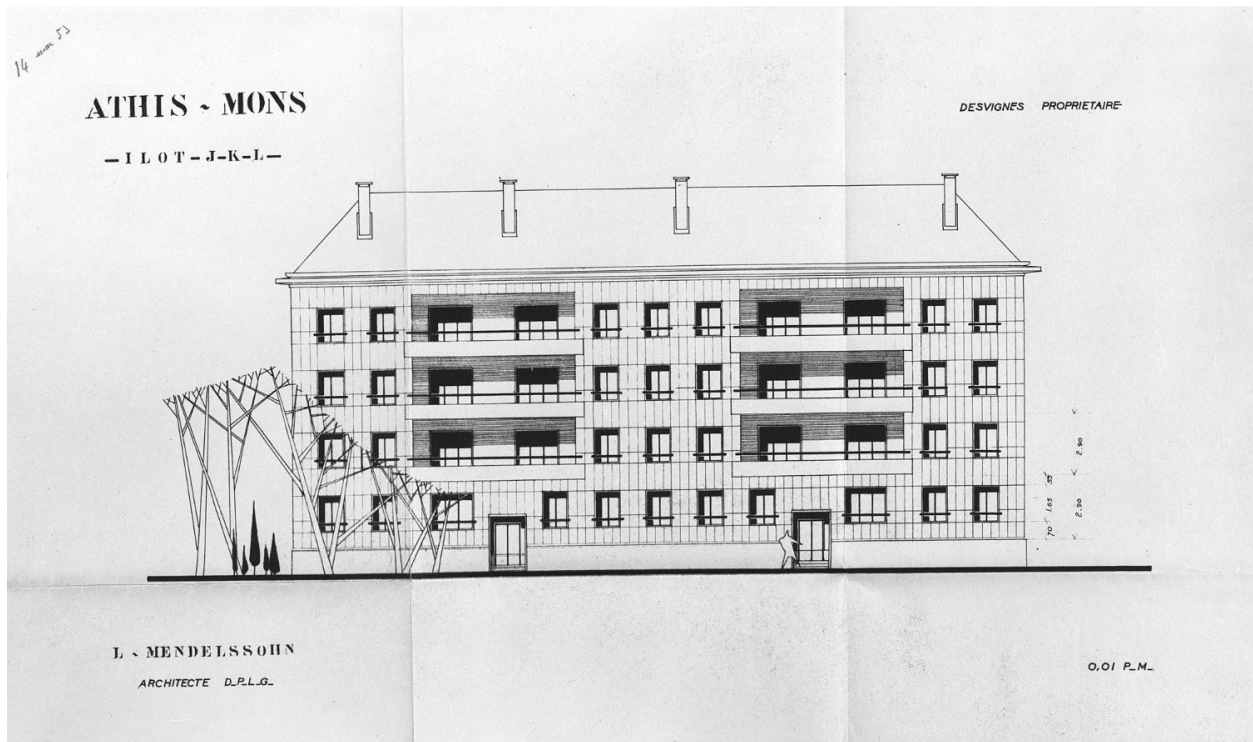
Plan de l'immeuble Rivière et Garnier, dressé par les architectes Mendelssohn, Blareau, Guillaume et Aubert, août 1953 : façade nord-ouest.
IVR11_20019100419X

Dossiers liés

Est partie constituante de : lotissement concerté de l'association syndicale de reconstruction de l'Ouest du Val-d'Athis (IA91000481) Île-de-France, Essonne, Athis-Mons, Athis-Val

Auteur(s) du dossier : Brigitte Blanc

Copyright(s) : (c) Région Ile-de-France - Inventaire général du patrimoine culturel



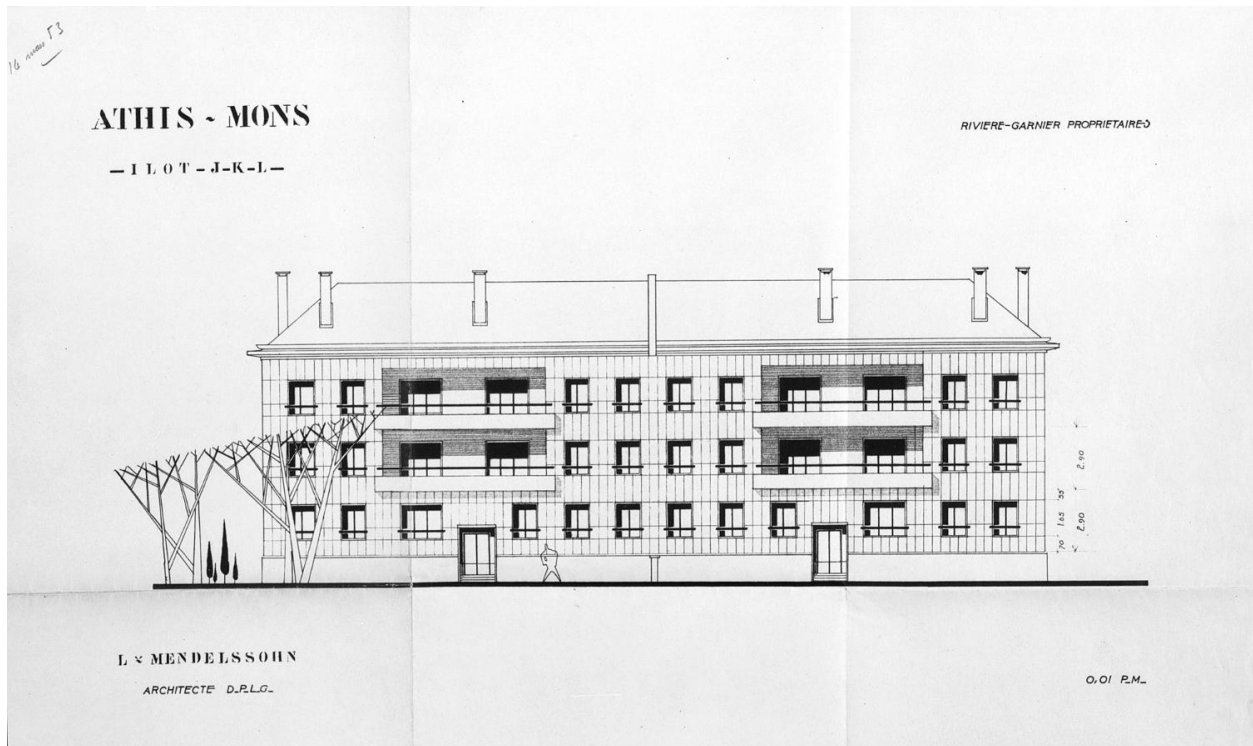
Immeuble Desvignes : projet de façade principale par L. Mendelssohn, architecte en chef, 14 mai 1953.

IVR11_20019100422X

Date de prise de vue : 2001

(c) Région Île-de-France (reproduction) ; (c) ADAGP

communication libre, reproduction soumise à autorisation (reproduction)



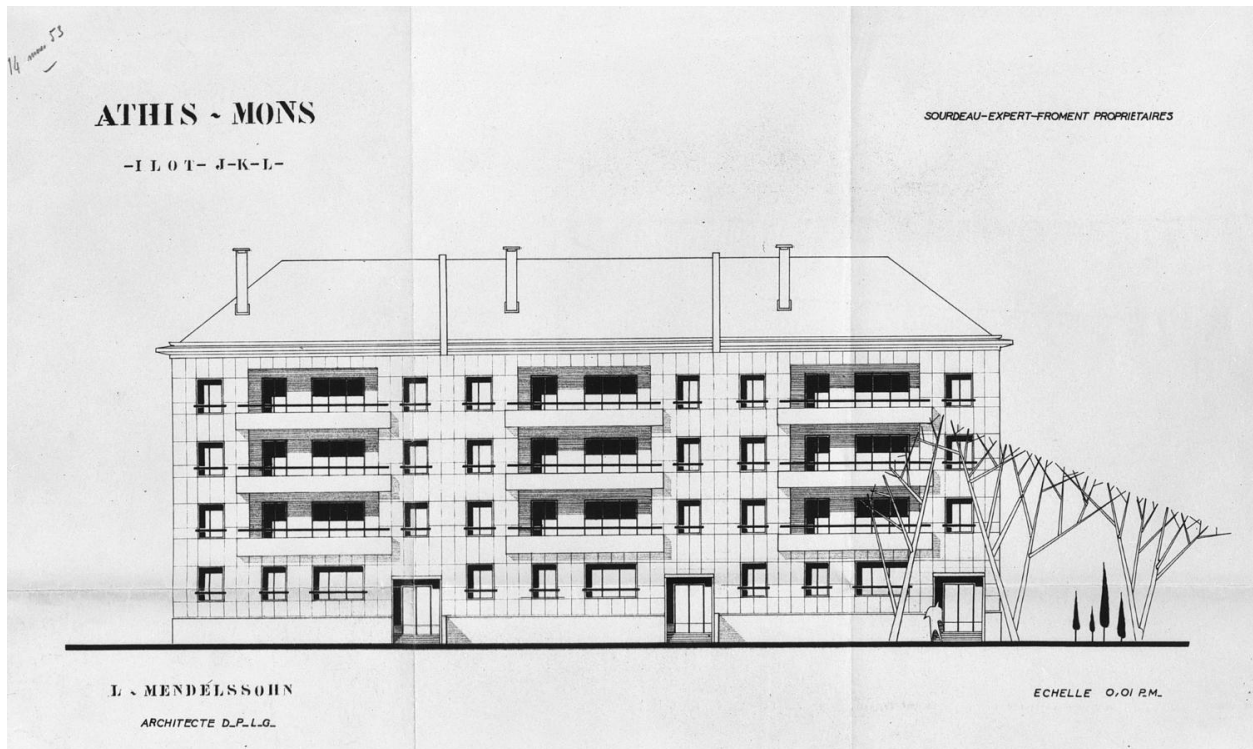
Immeuble Rivière et Garnier : projet de façade par L. Mendelssohn, architecte en chef, 14 mai 1953.

IVR11_20019100421X

Date de prise de vue : 2001

(c) Région Île-de-France (reproduction) ; (c) ADAGP

communication libre, reproduction soumise à autorisation (reproduction)



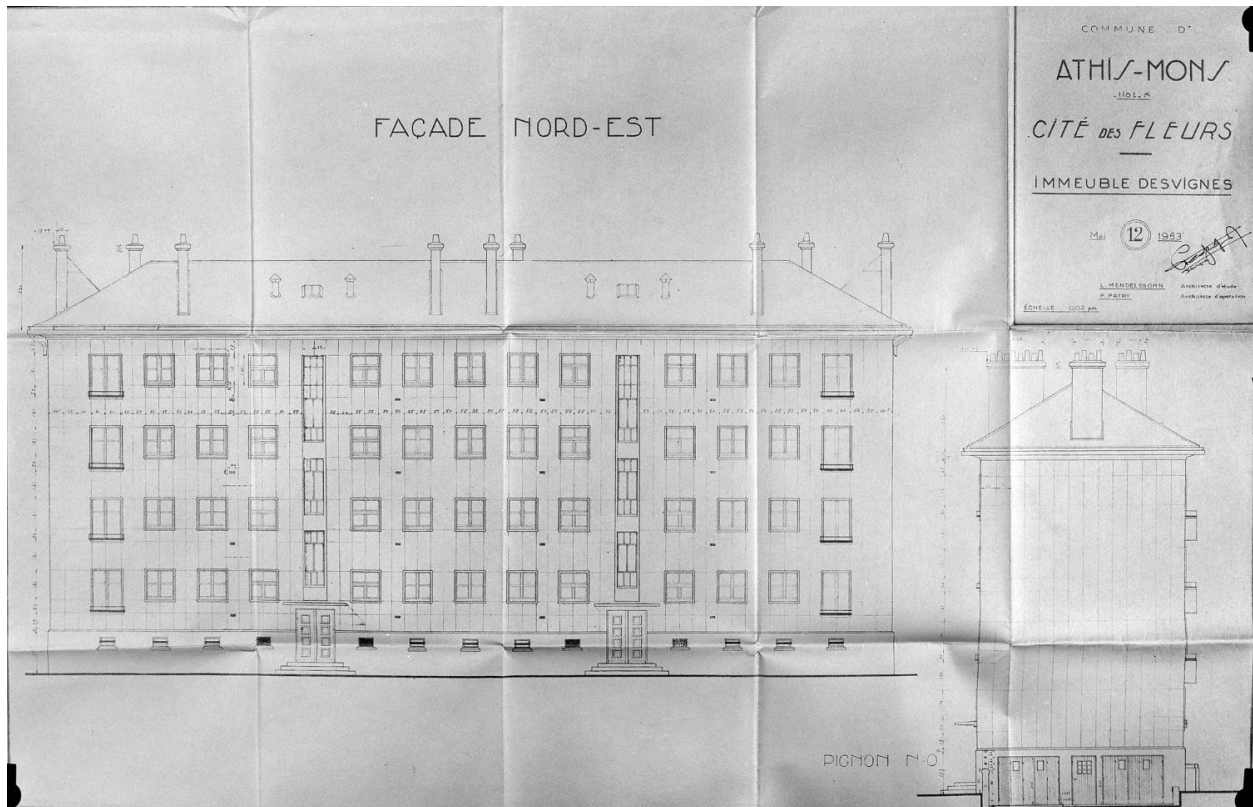
Immeuble Sourdeau, Expert et Froment : projet de façade par Léo Mendelssohn, architecte en chef, 14 mai 1953.

IVR11_20019100423X

Date de prise de vue : 2001

(c) Région Île-de-France (reproduction) ; (c) ADAGP

communication libre, reproduction soumise à autorisation (reproduction)



Plan de l'immeuble Desvignes, dressé par les architectes L. Mendelssohn et P. Patry, mai 1953 : façade nord-est et pignon nord-ouest.

IVR11_20019100416X

Date de prise de vue : 2001

(c) Région Île-de-France (reproduction) ; (c) ADAGP

communication libre, reproduction soumise à autorisation (reproduction)



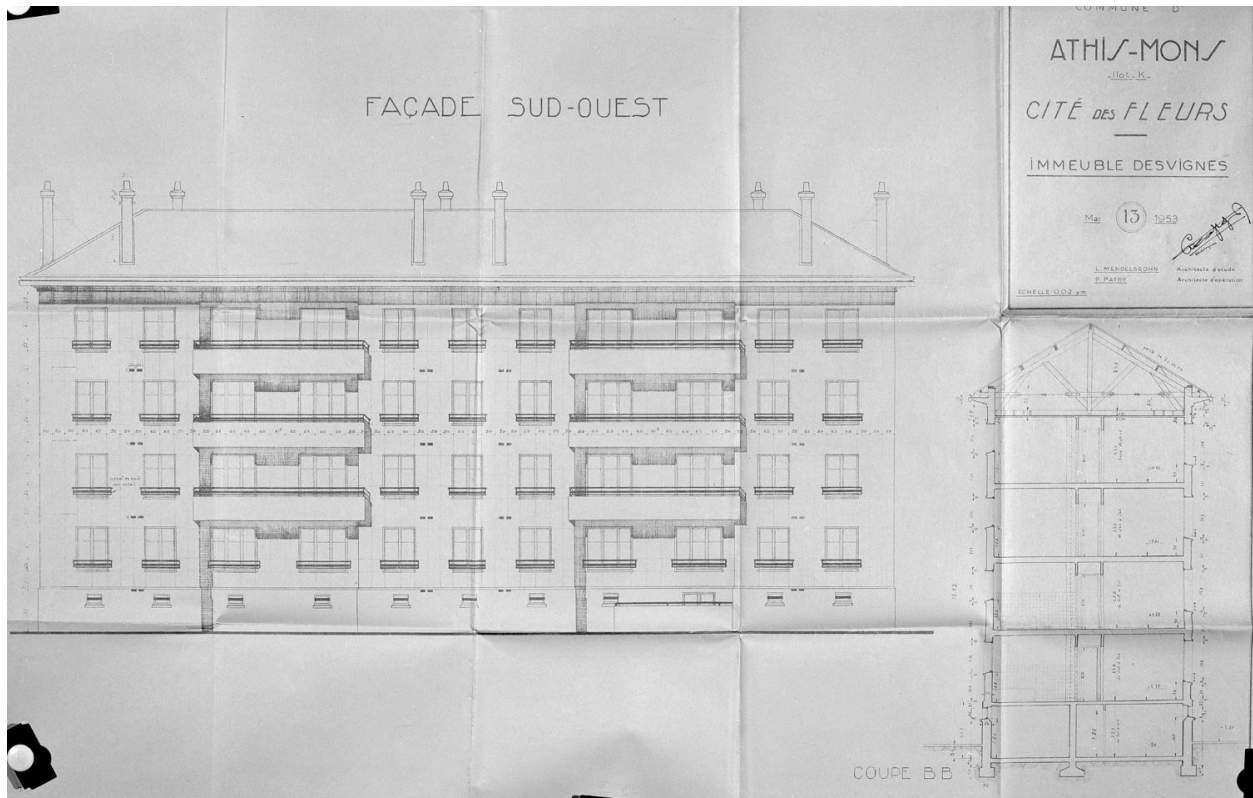
L'immeuble situé à gauche du square (immeuble Sourdeau, Expert et Froment) : façade sud-ouest.

IVR11_20019100662X

Auteur de l'illustration : Philippe Ayrault

Date de prise de vue : 2001

(c) Philippe Ayrault, Région Île-de-France ; (c) ADAGP
communication libre, reproduction soumise à autorisation

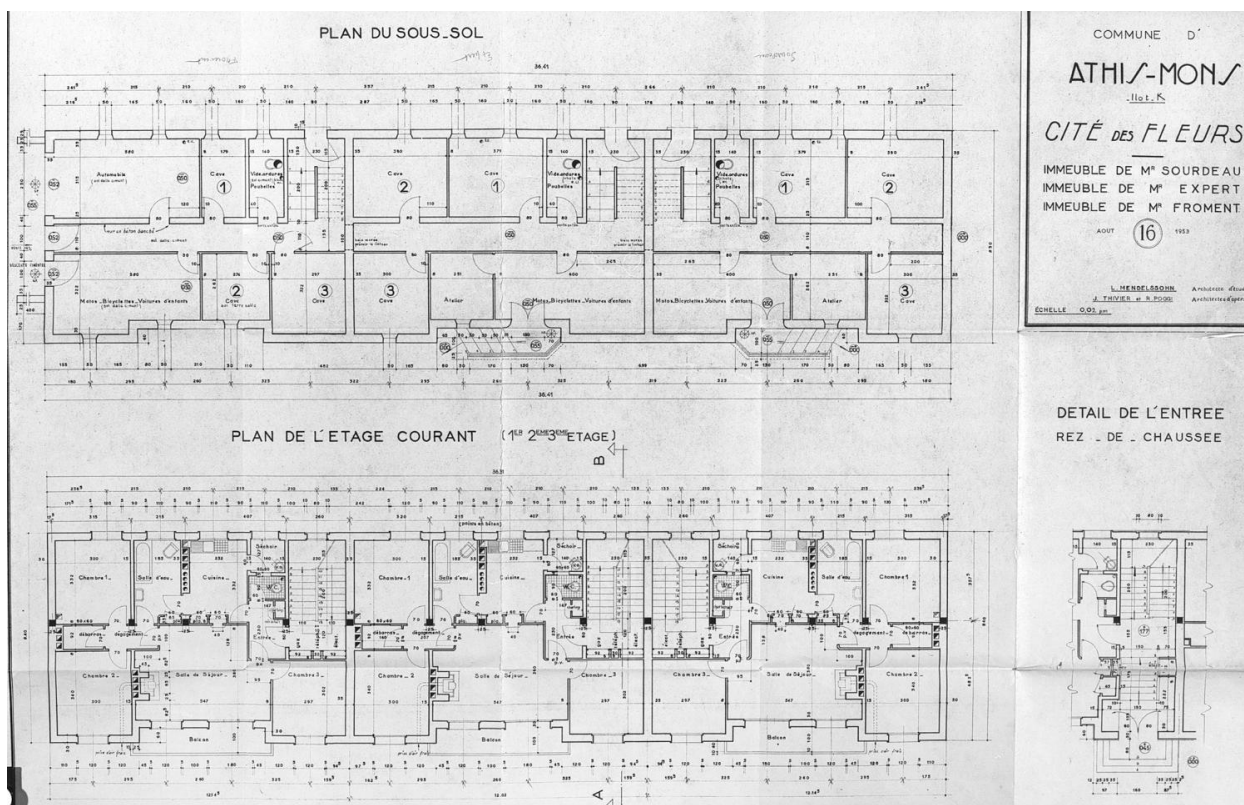


Plan de l'immeuble Desvignes, dressé par les architectes L. Mendelssohn et P. Patry, mai 1953 : façade sud-ouest et coupe BB.

IVR11_20019100417X

Date de prise de vue : 2001

(c) Région Île-de-France (reproduction) ; (c) ADAGP
communication libre, reproduction soumise à autorisation (reproduction)



Plan de l'immeuble Sourdeau, Expert et Froment, août 1953 : plans du sous-sol et de l'étage courant, et détail de l'entrée.

IVR11_20019100414X

Date de prise de vue : 2001

(c) Région Île-de-France (reproduction) ; (c) ADAGP

communication libre, reproduction soumise à autorisation (reproduction)



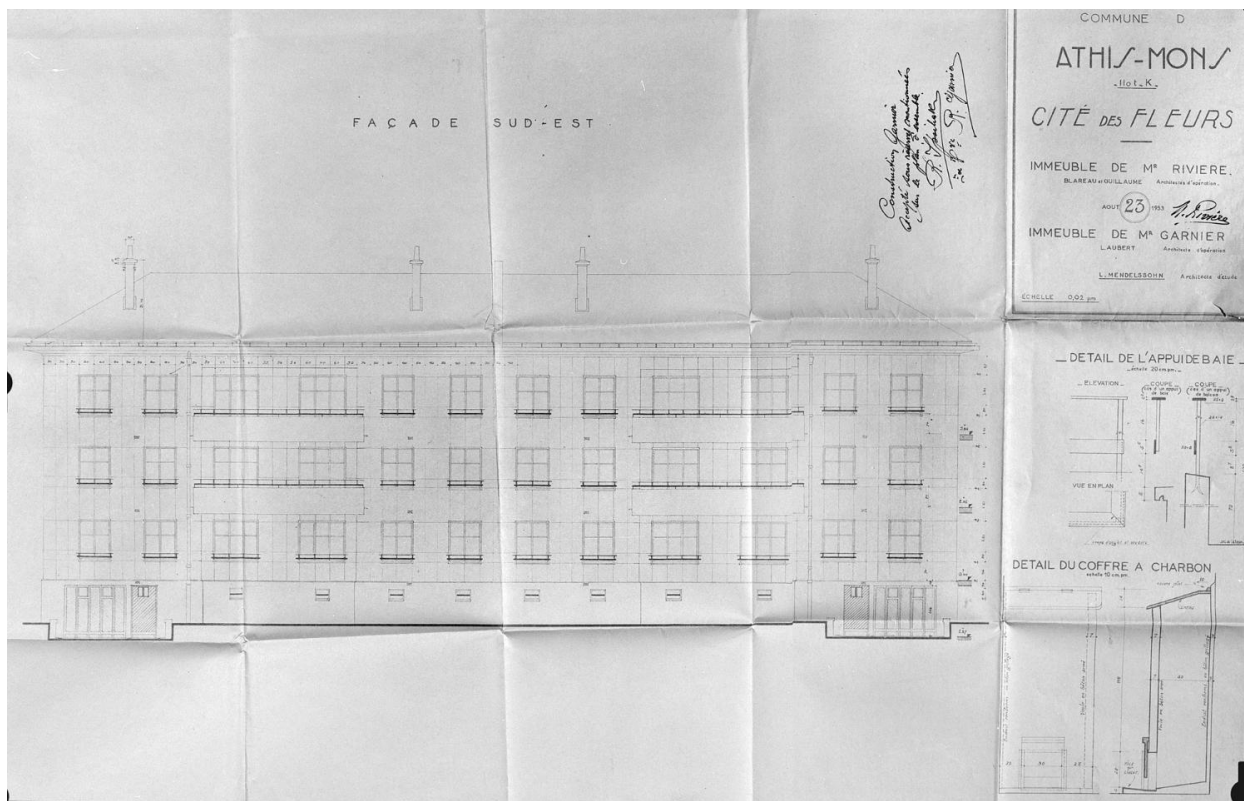
Vue d'ensemble de la Cité ; à droite, amorce du mur-pignon du 3e immeuble.

IVR11_20019100661X

Auteur de l'illustration : Philippe Ayrault

Date de prise de vue : 2001

(c) Philippe Ayrault, Région Île-de-France ; (c) ADAGP
communication libre, reproduction soumise à autorisation



Plan de l'immeuble Rivière et Garnier, dressé par les architectes Mendelsohn, Blareau, Guillaume et Aubert, août 1953 : façade sud-est et détails de l'appui de baie et du coffre à charbon.

IVR11_20019100418X

Date de prise de vue : 2001

(c) Région Île-de-France (reproduction) ; (c) ADAGP

communication libre, reproduction soumise à autorisation (reproduction)



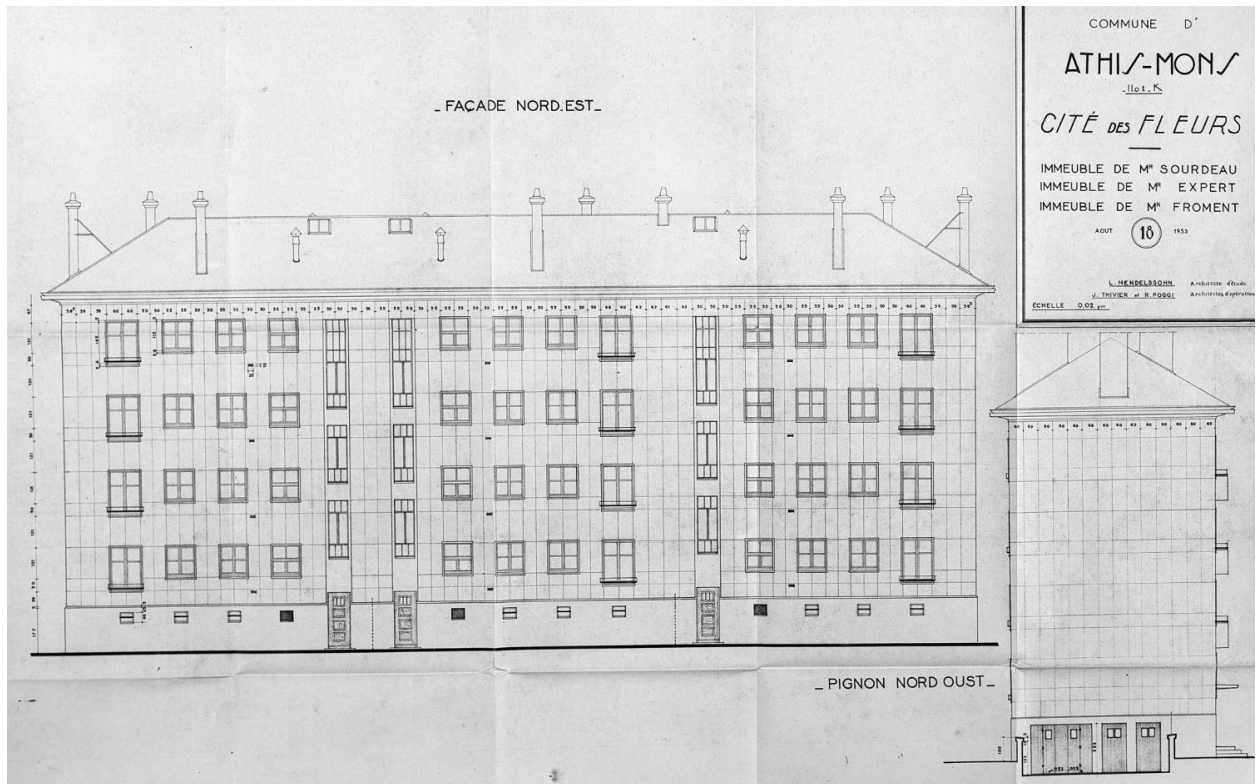
L'immeuble situé au fond du square (immeuble Rivière et Garnier) : façade nord-ouest.

IVR11_20019100664XA

Auteur de l'illustration : Philippe Ayrault

Date de prise de vue : 2001

(c) Philippe Ayrault, Région Île-de-France ; (c) ADAGP
communication libre, reproduction soumise à autorisation



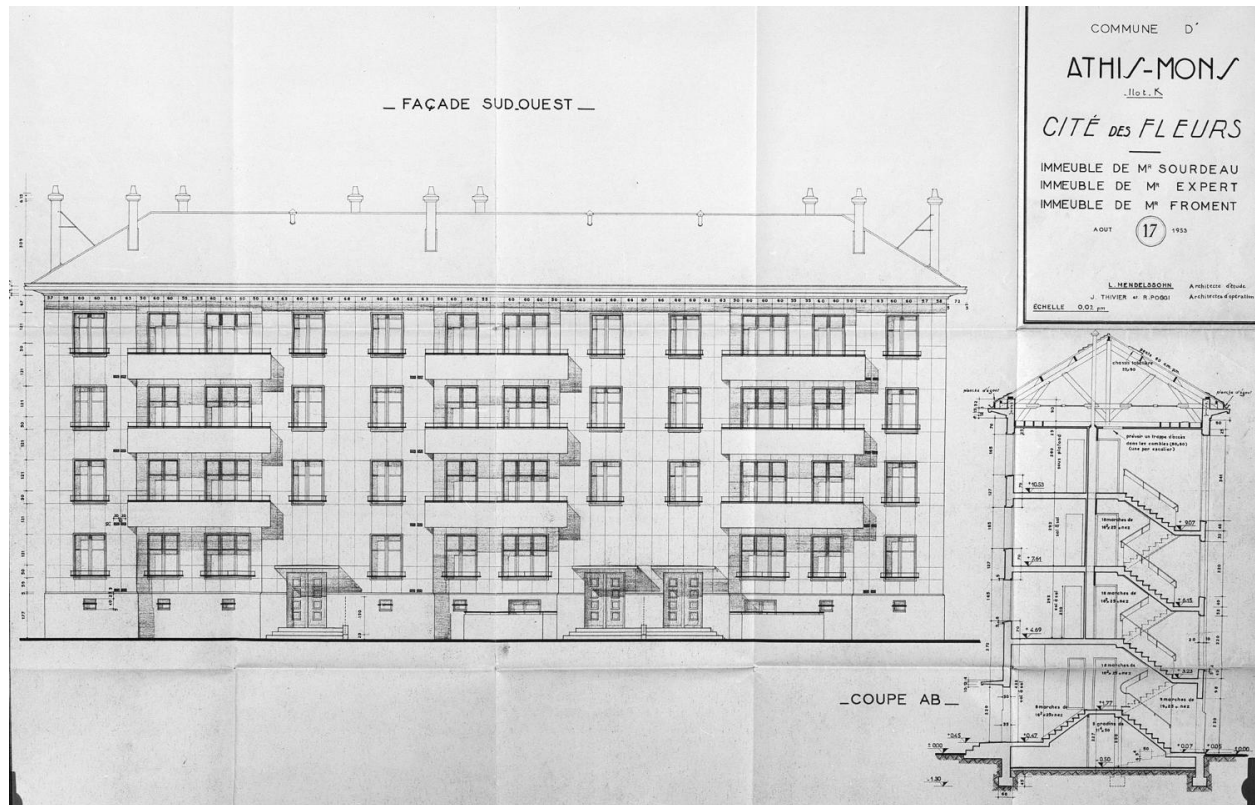
Plan de l'immeuble Sourdeau, Expert et Froment, dressé par les architectes Léo Mendelssohn, J. Thivier et R. Poggi, août 1953 : façade nord-est et pignon nord ouest.

IVR11_20019100412X

Date de prise de vue : 2001

(c) Région Île-de-France (reproduction) ; (c) ADAGP

communication libre, reproduction soumise à autorisation (reproduction)

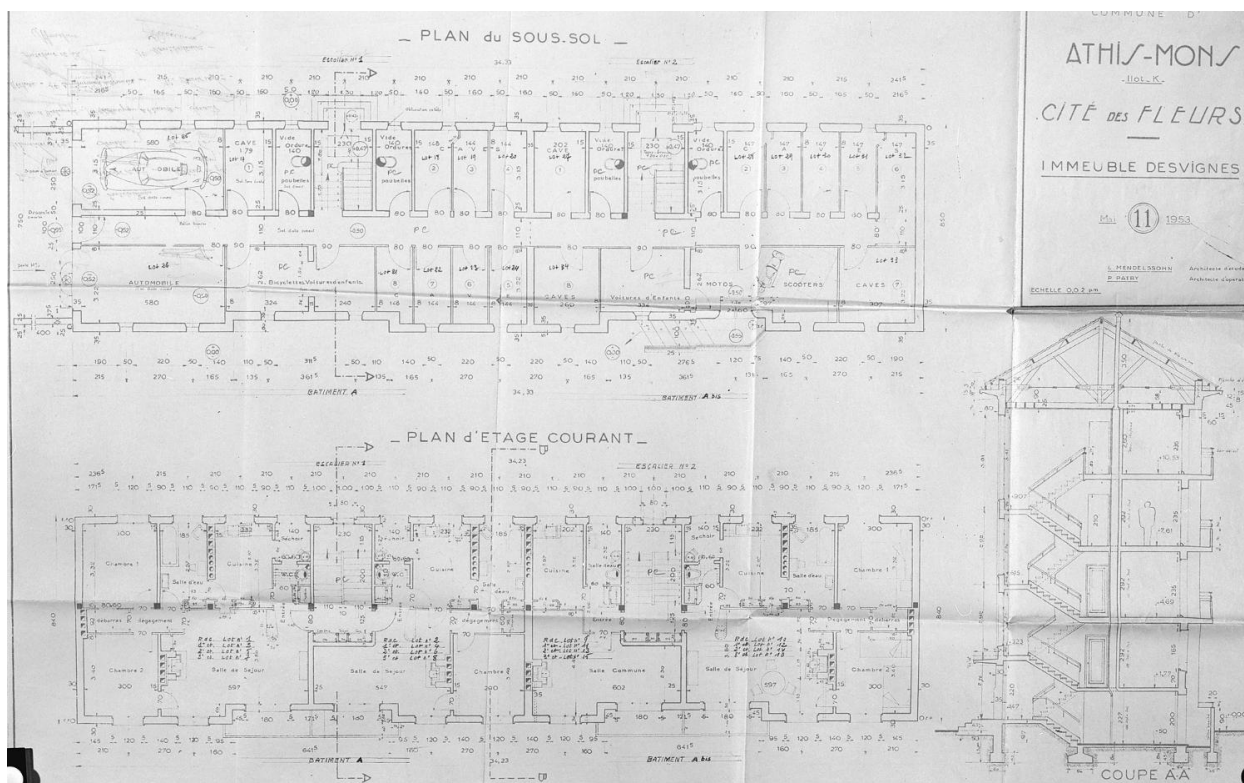


Plan de l'immeuble Sourdeau, Expert et Froment, dressé par les architectes L. Mendelssohn, J. Thivier et R. Poggi, août 1953 : façade sud-ouest et coupe AB.

IVR11_20019100413X

Date de prise de vue : 2001

(c) Région Île-de-France (reproduction) ; (c) ADAGP
communication libre, reproduction soumise à autorisation (reproduction)



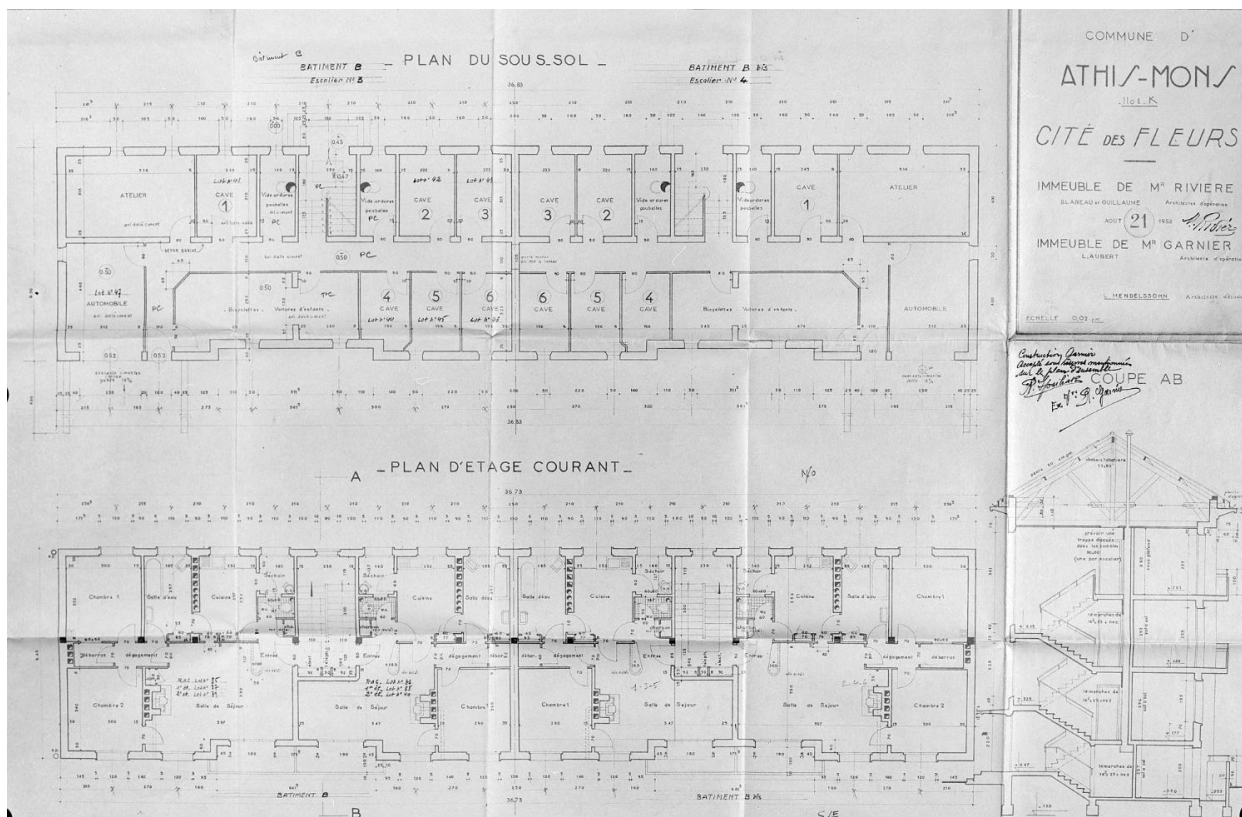
Plan de l'immeuble Desvignes, dressé par l'architecte P. Patry, mai 1953 : plans du sous-sol et de l'étage courant, et coupe AA.

IVR11_20019100415X

Date de prise de vue : 2001

(c) Région Île-de-France (reproduction) ; (c) ADAGP

communication libre, reproduction soumise à autorisation (reproduction)



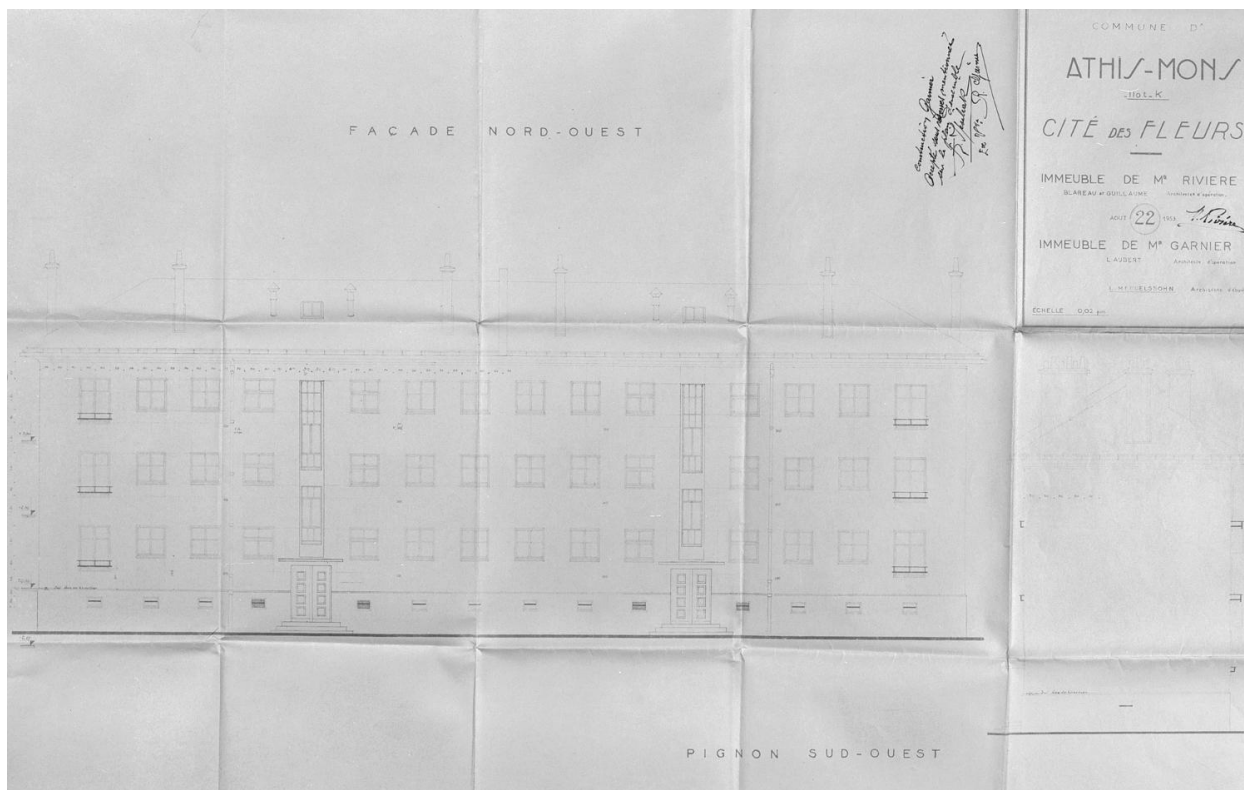
Plan de l'immeuble Rivière et Garnier, dressé par les architectes Blareau, Guillaume et Aubert, août 1953 : sous-sol, étage courant et coupe AB.

IVR11_20019100420X

Date de prise de vue : 2001

(c) Région Île-de-France (reproduction) ; (c) ADAGP

communication libre, reproduction soumise à autorisation (reproduction)



Plan de l'immeuble Rivière et Garnier, dressé par les architectes Mendelssohn, Blareau, Guillaume et Aubert, août 1953 : façade nord-ouest.

IVR11_20019100419X

Date de prise de vue : 2001

(c) Région Île-de-France (reproduction) ; (c) ADAGP

communication libre, reproduction soumise à autorisation (reproduction)