

Île-de-France, Paris  
Paris 3e arrondissement  
16 rue de Michel-Le-Comte

## **rampe d'appui, escalier de la maison à porte cochère dite hôtel Le Tellier (non étudié)**

### **Références du dossier**

Numéro de dossier : IM75000149

Date de l'enquête initiale : 2010

Date(s) de rédaction : 2010

Cadre de l'étude : enquête thématique départementale rampes d'appui en ferronnerie des escaliers parisiens sous l'Ancien Régime

Degré d'étude : étudié

### **Désignation**

Dénomination : escalier, rampe d'appui, départ de rampe d'appui

### **Compléments de localisation**

### **Historique**

L'aile sous laquelle se trouve le départ de l'escalier a été bâtie en 1731 (elle porte la date). Mais l'escalier qui dessert le corps de bâtiment en fond de cour semble plutôt dater de la première décennie du 18e siècle.

Période(s) principale(s) : 1er quart 18e siècle

### **Description**

L'escalier est placé en fond de cour. Sa première volée en pierre est placée à la jonction entre l'aile droite et le bâtiment en fond de cour dans lequel se poursuit la montée au delà du premier étage. La rampe comporte des panneaux très allongés avec un motif symétrique à médaillon central inscrit un cadre à onglets géométriques. Un autre escalier avec des panneaux similaires mais moins allongés se trouve dans l'aile en face.

### **Éléments descriptifs**

Catégorie(s) technique(s) : maçonnerie, menuiserie, ferronnerie

Matériaux : pierre taillé ; bois taillé ; fer forgé

### **Statut, intérêt et protection**

Statut de la propriété : propriété privée

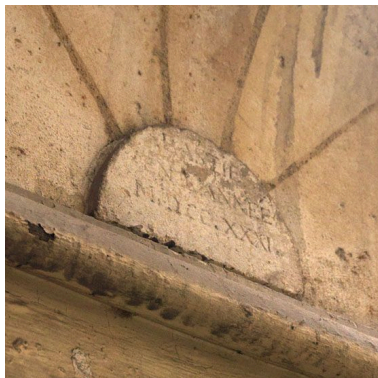
### **Liens web**

• /dossinventaire/publication/escaliersparisiens-ancienregime.pdf : /dossinventaire/publication/escaliersparisiens-ancienregime.pdf

## Illustrations



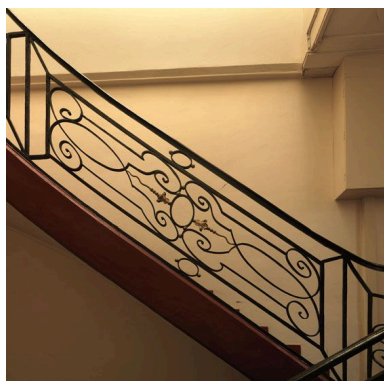
Vue du départ de l'escalier  
au fond de la deuxième cour.  
Phot. Philippe Ayrault  
IVR11\_20107500250NUC4A



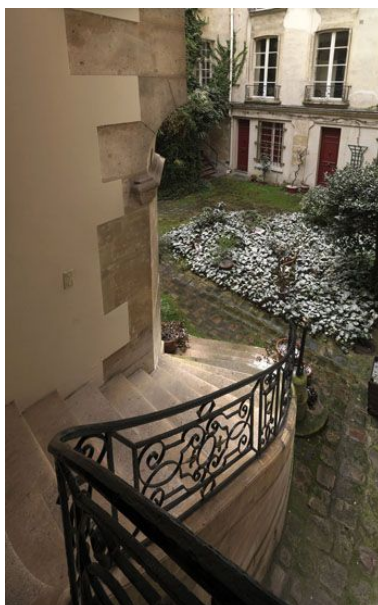
Date portée (1731) sur l'angle  
coupé à droite de l'escalier.  
Phot. Philippe Ayrault  
IVR11\_20107500251NUC4A



Départ de l'escalier au  
fond de la deuxième cour.  
Phot. Philippe Ayrault  
IVR11\_20107500252NUC4A



Panneau particulièrement long de  
l'escalier au fond de la deuxième cour.  
Phot. Philippe Ayrault  
IVR11\_20107500253NUC4A



Vue de la première volée de l'escalier  
au fond de la deuxième cour.  
Phot. Philippe Ayrault  
IVR11\_20107500254NUC4A



Vue d'un panneau d'un autre  
escalier de la deuxième cour.  
Phot. Philippe Ayrault  
IVR11\_20107500255NUC4A

## Dossiers liés

Est partie constituante de : dossier de synthèse sur les escaliers, rampes d'appui et départs de rampe d'appui (IM75000061) Île-de-France, Paris, Paris

Auteur(s) du dossier : Roselyne Bussière, Jean-François Leiba-Dontenwill  
Copyright(s) : (c) Région Ile-de-France - Inventaire général du patrimoine culturel



Vue du départ de l'escalier au fond de la deuxième cour.

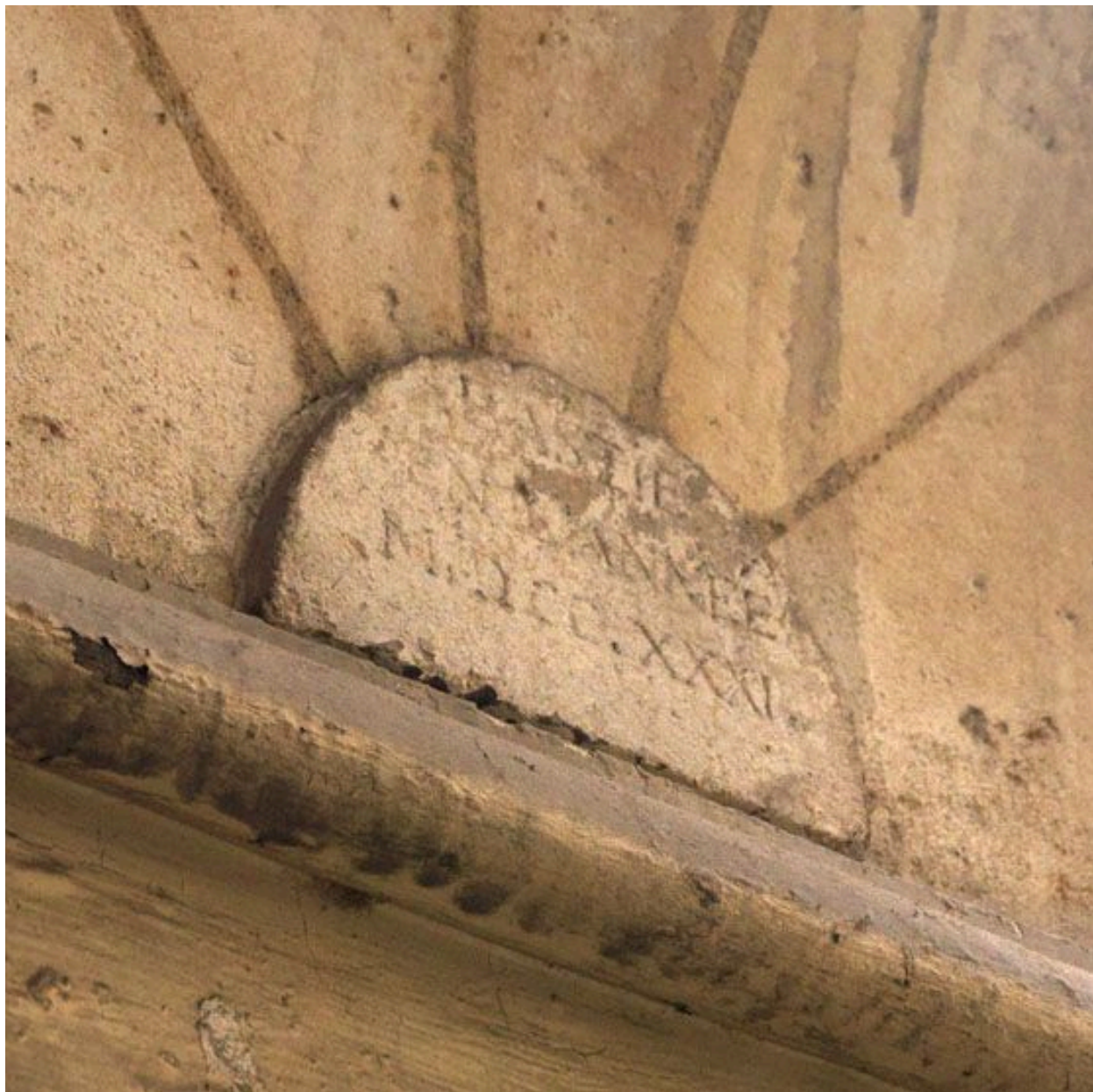
IVR11\_20107500250NUC4A

Auteur de l'illustration : Philippe Ayrault

Date de prise de vue : 2010

(c) Philippe Ayrault, Région Ile-de-France

communication libre, reproduction soumise à autorisation



Date portée (1731) sur l'angle coupé à droite de l'escalier.

IVR11\_20107500251NUC4A

Auteur de l'illustration : Philippe Ayrault

Date de prise de vue : 2010

(c) Philippe Ayrault, Région Ile-de-France  
communication libre, reproduction soumise à autorisation



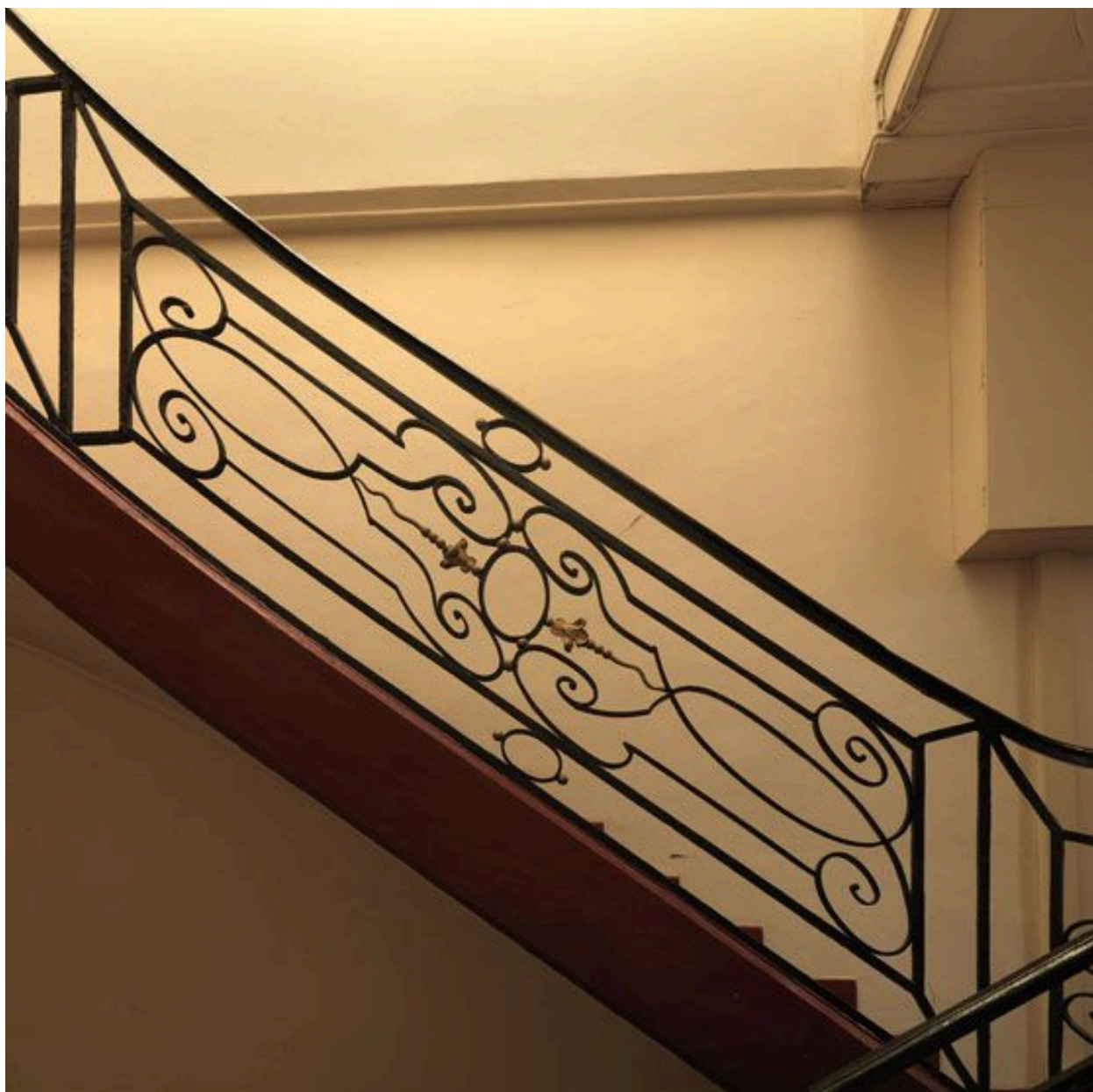
Départ de l'escalier au fond de la deuxième cour.

IVR11\_20107500252NUC4A

Auteur de l'illustration : Philippe Ayrault

Date de prise de vue : 2010

(c) Philippe Ayrault, Région Ile-de-France  
communication libre, reproduction soumise à autorisation



Panneau particulièrement long de l'escalier au fond de la deuxième cour.

IVR11\_20107500253NUC4A

Auteur de l'illustration : Philippe Ayrault

Date de prise de vue : 2010

(c) Philippe Ayrault, Région Ile-de-France  
communication libre, reproduction soumise à autorisation



Vue de la première volée de l'escalier au fond de la deuxième cour.

IVR11\_20107500254NUC4A

Auteur de l'illustration : Philippe Ayrault

Date de prise de vue : 2010

(c) Philippe Ayrault, Région Ile-de-France

communication libre, reproduction soumise à autorisation



Vue d'un panneau d'un autre escalier de la deuxième cour.

IVR11\_20107500255NUC4A

Auteur de l'illustration : Philippe Ayrault

Date de prise de vue : 2010

(c) Philippe Ayrault, Région Ile-de-France

communication libre, reproduction soumise à autorisation