

Île-de-France, Seine-et-Marne
Melun
Quai Hippolyte Rossignol, Boulevard Chamblain

verrerie puis magasin de fourrage

Références du dossier

Numéro de dossier : IA77000601
Date de l'enquête initiale : 2007
Date(s) de rédaction : 2007
Cadre de l'étude : inventaire topographique
Degré d'étude : étudié

Désignation

Dénomination : verrerie, magasin de fourrage

Compléments de localisation

Milieu d'implantation : en ville
Références cadastrales : . 1985 BD 293, 365

Historique

Une importante verrerie, employant jusqu'à 200 ouvriers, est fondée vers 1790 sur la rive sud de la Seine, en périphérie de la ville. Elle reste en activité jusque vers 1820, la production étant alors transférée à Choisy-le-Roi. Les matrices cadastrales permettent d'identifier ses différents propriétaires : les frères Minel, puis Charlot, Hom et enfin Desrousseau. En 1822, la verrerie est rachetée par l'armée qui la convertit en entrepôt de fourrage et manutention militaire. Les bâtiments ont été détruits en 1979.

Période(s) principale(s) : limite 18e siècle 19e siècle
Auteur(s) de l'oeuvre : maître d'oeuvre inconnu ()

Description

L'élément principal de la verrerie était la halle de cuisson, grand bâtiment de plan rectangulaire, de près de 850 m², bâti en moellons enduits et couvert d'une toiture à lanterneau. La charpente de ce toit reposait sur des piliers de grès appareillés. Ce grand bâtiment se dressait un peu en retrait de la route longeant la Seine. Il était précédé d'une cour bordée de bâtiments en U, à élévation ordonnancée.

Éléments descriptifs

Matériau(x) du gros-oeuvre, mise en oeuvre et revêtement : calcaire ; enduit ; moellon
Matériau(x) de couverture : tuile plate
Étage(s) ou vaisseau(x) : 1 étage carré, étage de comble
Élévations extérieures : élévation ordonnancée
Type(s) de couverture : toit à longs pans ; pignon couvert ; croupe

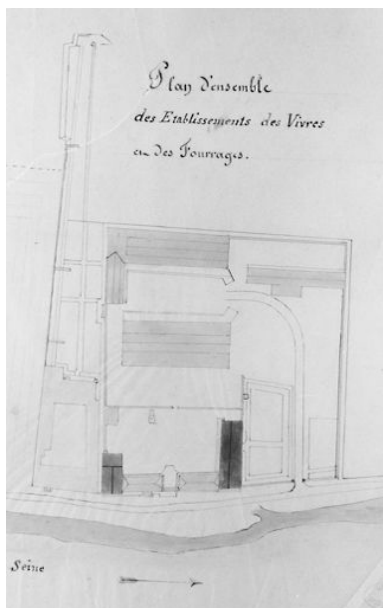
Typologies et état de conservation

État de conservation : détruit

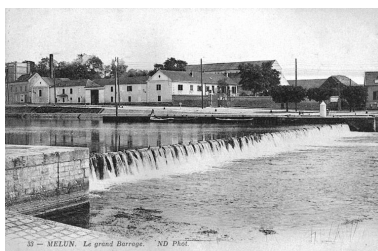
Liens web

- /dossinventaire/pdf/IA77000601.pdf : /dossinventaire/pdf/IA77000601.pdf

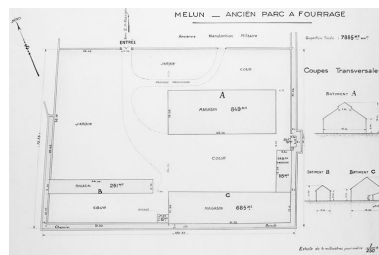
Illustrations



Plan d'ensemble des établissements
des vivres et des fourrages.
Calque, s.d. (19e siècle).
(AM Melun. 1 Fi 587)
Phot. Philippe Ayrault
IVR11_20027700074X



Carte postale représentant le
barrage sur le grand bras de la
Seine, vers 1915, avec dans le
fond les bâtiments de l'ancienne
verrière alors utilisés comme
magasin de fourrage et manutention
militaire. Carte postale. (Musée
municipal de Melun. inv. 983.2.132)
Phot. Philippe Ayrault
IVR11_20017700157X



Melun : ancien parc à fourrage.
Ech 1 : 250. Calque, s.d. (20e
siècle). (AM Melun. 1 Fi 468)
Phot. Philippe Ayrault
IVR11_20027700045X



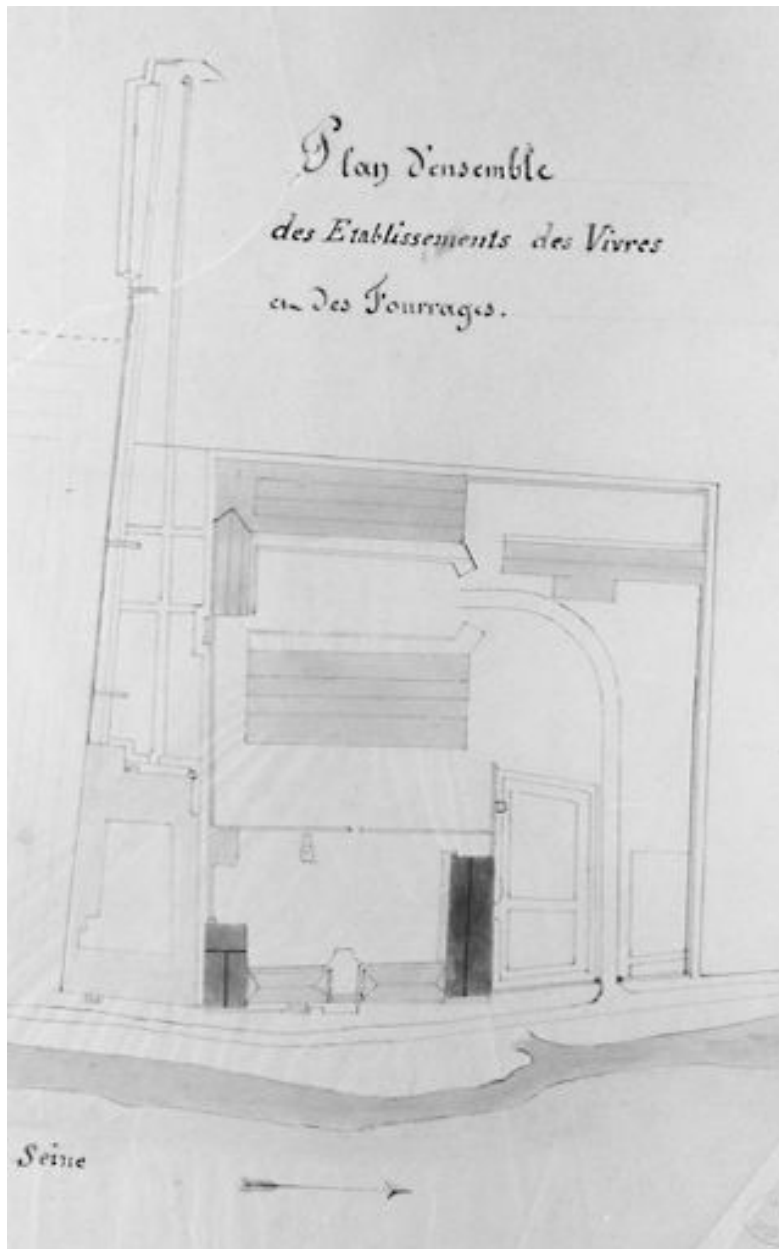
La manutention militaire en
cours de démolition : vue de
la charpente. Photographie.
(Musée municipal de Melun)
Phot. Philippe Ayrault, Autr.
René (photographe) Thomain
IVR11_20047700136X



La manutention militaire en cours
de démolition. A l'arrière plan, la
cité administrative. Photographie.
(Musée municipal de Melun)
Phot. Philippe Ayrault, Autr.
René (photographe) Thomain
IVR11_20047700135X

Auteur(s) du dossier : Judith Förstel

Copyright(s) : (c) Région Ile-de-France - Inventaire général du patrimoine culturel



Plan d'ensemble des établissements des vivres et des fourrages. Calque, s.d. (19e siècle). (AM Melun. 1 Fi 587)

IVR11_20027700074X

Auteur de l'illustration : Philippe Ayrault

Date de prise de vue : 2002

(c) Région Ile-de-France - Inventaire général du patrimoine culturel ; (c) Ville de Melun
communication libre, reproduction soumise à autorisation



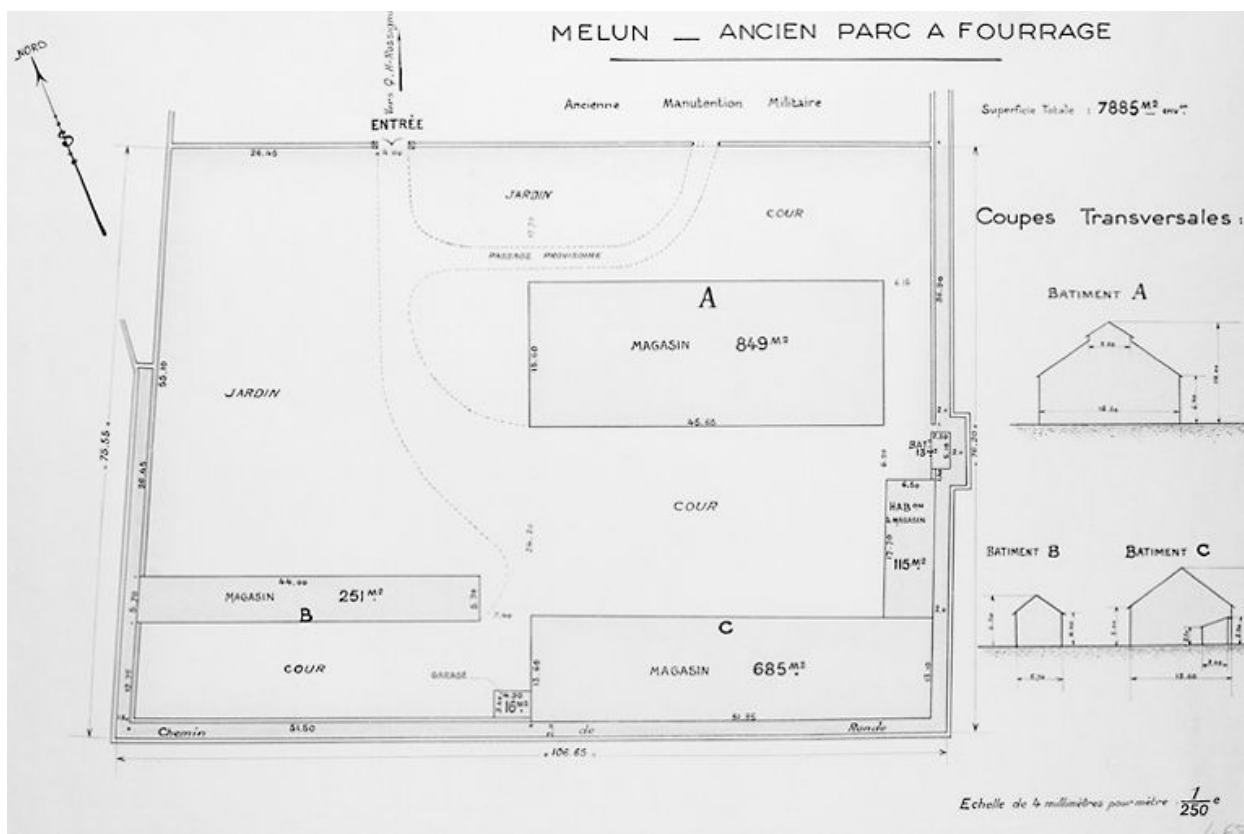
Carte postale représentant le barrage sur le grand bras de la Seine, vers 1915, avec dans le fond les bâtiments de l'ancienne verrerie alors utilisés comme magasin de fourrage et manutention militaire. Carte postale. (Musée municipal de Melun. inv. 983.2.132)

IVR11_20017700157X

Auteur de l'illustration : Philippe Ayrault

Date de prise de vue : 2001

(c) Région Ile-de-France - Inventaire général du patrimoine culturel ; (c) Ville de Melun
communication libre, reproduction soumise à autorisation



Melun : ancien parc à fourrage. Ech 1 : 250. Calque, s.d. (20e siècle). (AM Melun. 1 Fi 468)

IVR11_20027700045X

Auteur de l'illustration : Philippe Ayrault

Date de prise de vue : 2002

(c) Région Ile-de-France - Inventaire général du patrimoine culturel ; (c) Ville de Melun
communication libre, reproduction soumise à autorisation



La manutention militaire en cours de démolition : vue de la charpente. Photographie. (Musée municipal de Melun)

IVR11_20047700136X

Auteur de l'illustration : Philippe Ayrault

Auteur du document reproduit : René (photographe) Thomain

Date de prise de vue : 2004

(c) Région Ile-de-France - Inventaire général du patrimoine culturel ; (c) Ville de Melun
communication libre, reproduction soumise à autorisation



La manutention militaire en cours de démolition. A l'arrière plan, la cité administrative. Photographie. (Musée municipal de Melun)

IVR11_20047700135X

Auteur de l'illustration : Philippe Ayrault

Auteur du document reproduit : René (photographe) Thomain

Date de prise de vue : 2004

(c) Région Ile-de-France - Inventaire général du patrimoine culturel ; (c) Ville de Melun
communication libre, reproduction soumise à autorisation