

Île-de-France, Seine-Saint-Denis

Les Lilas

55, 57 avenue Pasteur

Usine de menuiserie Cuperly, puis moulinerie de la Société industrielle de soie à coudre, puis Gütermann (détruit après inventaire)

Chaudière à vapeur

Références du dossier

Numéro de dossier : IM93000298

Date de l'enquête initiale : 2005

Date(s) de rédaction : 2005, 2022

Cadre de l'étude : patrimoine industriel

Degré d'étude : étudié

Désignation

Dénomination : chaudière à vapeur

Compléments de localisation

Milieu d'implantation : en ville

Emplacement dans l'édifice : chaufferie

Historique

Cette chaudière Chappée de type A 609, installée par la Société anonyme Chauffage Sulzer en 1950, alimentait le système de chauffage à eau chaude de l'usine.

Période(s) principale(s) : 3e quart 20e siècle

Dates : 1950

Auteur(s) de l'oeuvre : Chappée (constructeur)

Lieu d'exécution : Pays de la Loire, Maine-et-Loire, Antoigné (?)

Description

Cette chaudière métallique, alimentée au fuel, repose sur un socle de béton. Elle est reliée à un système de canalisations parcourant l'ensemble de l'usine. L'évacuation de la vapeur d'eau s'effectuait par la cheminée de section carrée, située à l'aplomb de la chaudière.

Éléments descriptifs

Catégorie(s) technique(s) : industrie textile

Matériaux : métal

Mesures :

h = 165 cm ; l = 140 cm ; la = 120 cm

Inscriptions & marques : inscription concernant le fabricant, plaque signalétique

Précisions et transcriptions :

Inscription concernant le fabricant : Chappée ; plaque signalétique : Société générale de Fonderie 8, place d'Iéna 75783 Paris Cedex 16. Chaudière Chappée. Typ MN6 610/MZ. Puissance Kcal/ h : 431000. Catalogue Watt : 501820. Dépression mbar mini à la buse : 0, 35. (...) Pression hydraulique maximale d'utilisation : 8 bar.

État de conservation

hors état de marche (?)

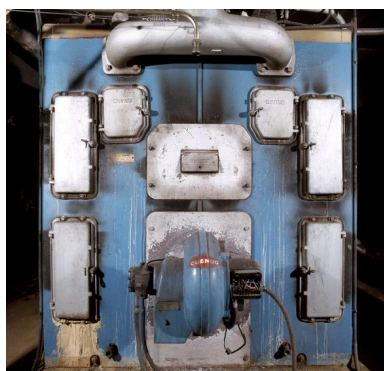
Statut, intérêt et protection

Statut de la propriété : propriété de la commune

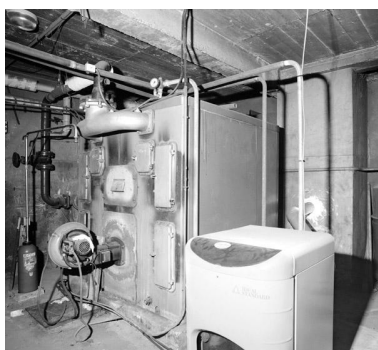
Liens web

- Article en ligne : Nicolas Pierrot, "Architectures de la petite industrie urbaine : l'exemple des Lilas (Seine-Saint-Denis)", In Situ, 8 | 2007. : <https://doi.org/10.4000/insitu.3254>

Illustrations



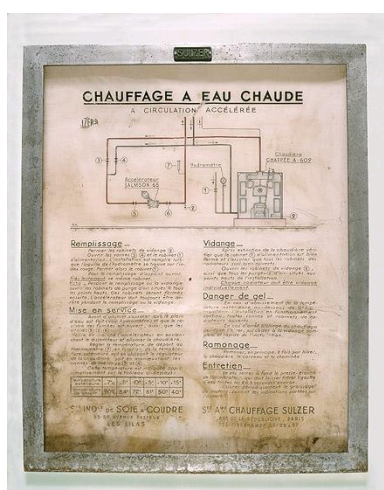
Paroi frontale de la chaudière.
IVR11_20059300084XA



Intérieur de la chaufferie.
IVR11_20059300082X



Marque du fabricant et plaque
signalétique, sur la paroi
frontale de la chaudière.
IVR11_20059300086X



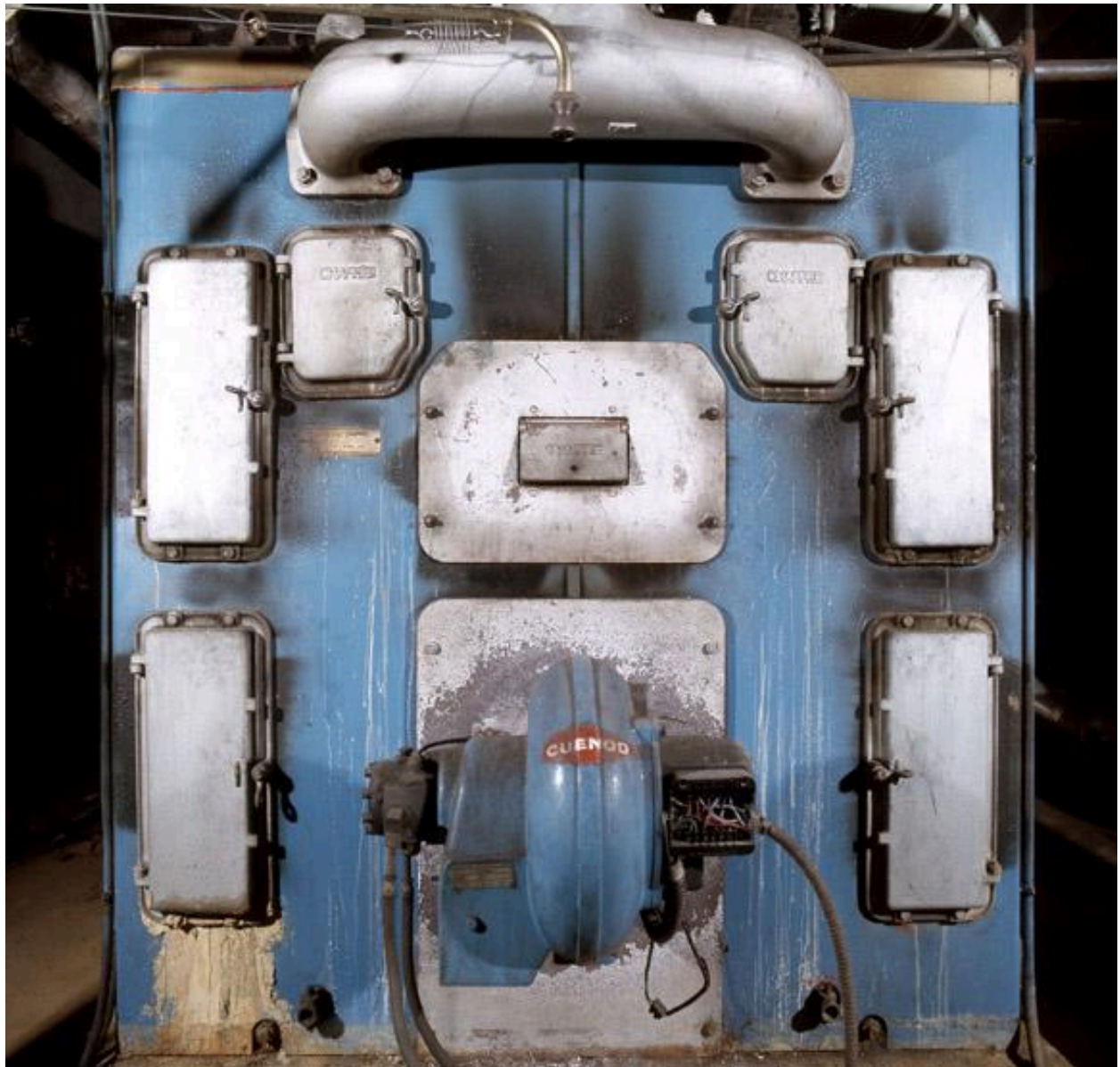
Notice de fonctionnement
de la chaudière.
IVR11_20059300124XA

Dossiers liés

Édifice : Usine de menuiserie Cuperly, puis moulinerie de la Société industrielle de soie à coudre, puis Gütermann (détruit après inventaire) (IA93000593) Île-de-France, Seine-Saint-Denis, Les Lilas, 55, 57 avenue Pasteur

Auteur(s) du dossier : Nicolas Pierrot

Copyright(s) : (c) Région Ile-de-France - Inventaire général du patrimoine culturel ; (c) Conseil départemental de la Seine-Saint-Denis



Paroi frontale de la chaudière.

IVR11_20059300084XA

Date de prise de vue : 2005

(c) Laurent Kruszyk, Région Île-de-France ; (c) Département de la Seine-Saint-Denis
communication libre, reproduction soumise à autorisation (reproduction)



Intérieur de la chaufferie.

IVR11_20059300082X

Date de prise de vue : 2005

(c) Région Île-de-France (reproduction) ; (c) Département de la Seine-Saint-Denis
communication libre, reproduction soumise à autorisation (reproduction)

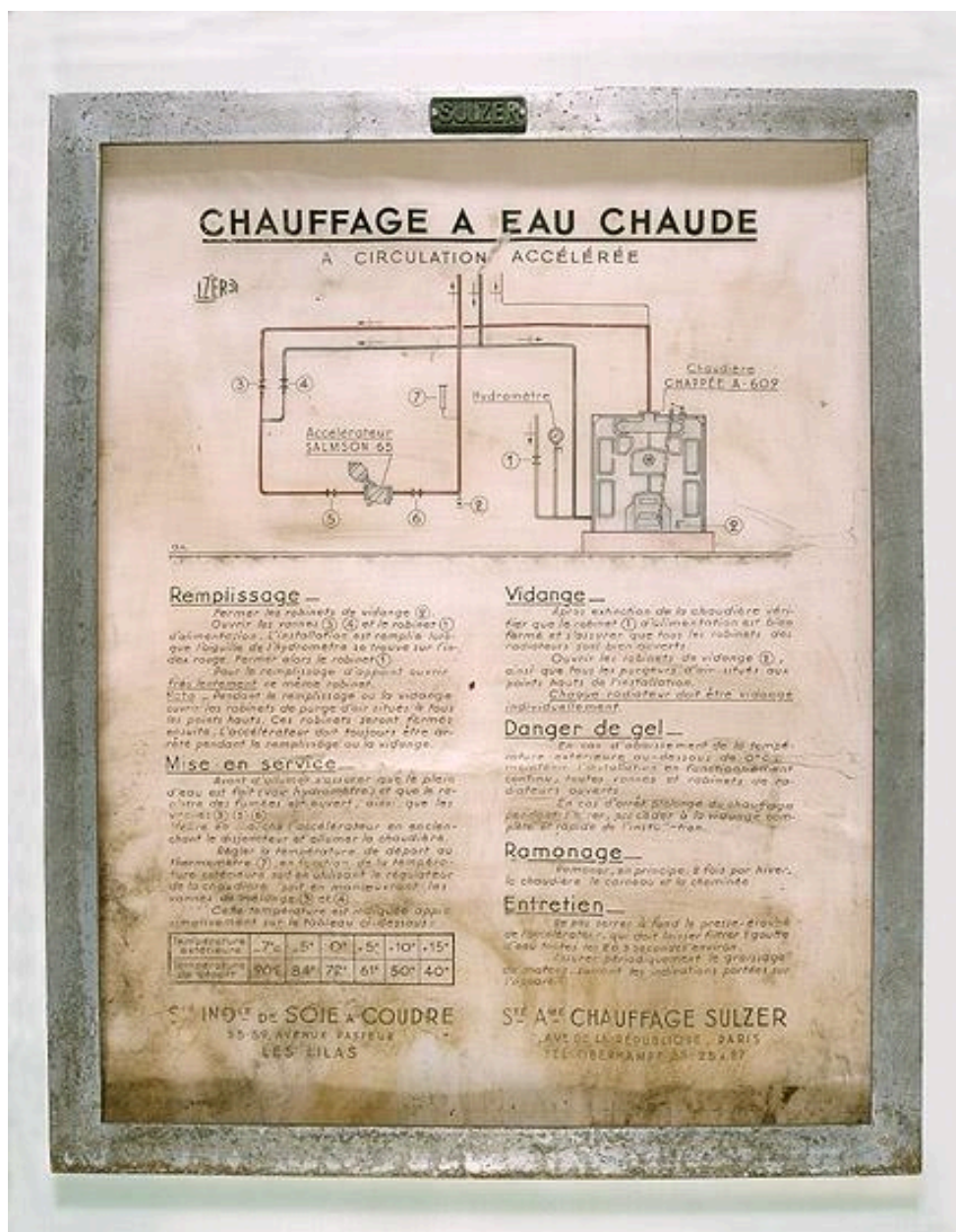


Marque du fabricant et plaque signalétique, sur la paroi frontale de la chaudière.

IVR11_20059300086X

Date de prise de vue : 2005

(c) Région Île-de-France (reproduction) ; (c) Département de la Seine-Saint-Denis
communication libre, reproduction soumise à autorisation (reproduction)



Notice de fonctionnement de la chaudière.

IVR11_20059300124XA

Date de prise de vue : 2005

(c) Région Île-de-France (reproduction) ; (c) Département de la Seine-Saint-Denis
 communication libre, reproduction soumise à autorisation (reproduction)