

Île-de-France, Paris
Paris 2e arrondissement
71 rue Sainte-Anne

rampe d'appui, escalier d'une maison à porte piétonne

Références du dossier

Numéro de dossier : IM75000100

Date de l'enquête initiale : 2009

Date(s) de rédaction : 2009

Cadre de l'étude : enquête thématique départementale rampes d'appui en ferronnerie des escaliers parisiens sous l'Ancien Régime

Degré d'étude : étudié

Désignation

Dénomination : escalier, rampe d'appui

Compléments de localisation

Historique

La maison fait partie de la parcelle acquise par Louvois en 1674. Elle a également été héritée par Marguerite le Tellier et vendue à Christophe Pajot en 1718.

Période(s) principale(s) : 4e quart 17e siècle

Description

La maison est placée sur rue, en pendant d'une autre qui se trouve de l'autre côté du passage cocher qui mène au 69 rue sainte-Anne. L'escalier est à vide central, il est placé à l'arrière d'une allée desservie par une porte piétonne. Ses balustres sont d'un dessin simple : un resserrement central dessine deux coeurs superposés.

Éléments descriptifs

Catégorie(s) technique(s) : menuiserie, ferronnerie

Matériaux : bois taillé ; fer forgé

Statut, intérêt et protection

Protections : inscrit au titre immeuble, 2001/10/02

Statut de la propriété : propriété privée

Liens web

• /dossinventaire/publication/escaliersparisiens-ancienregime.pdf : /dossinventaire/publication/escaliersparisiens-ancienregime.pdf

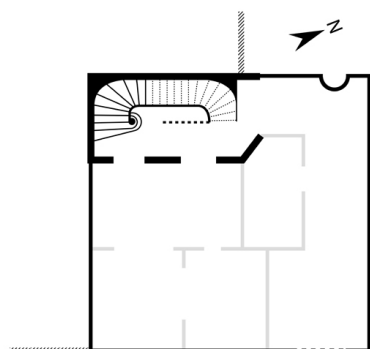
Annexe 1

Documentation - IM75000100

SOURCES ET BIBLIOGRAPHIE

DONTENWILL, Jean-François, la rue Sainte-Anne, une voie née à Paris sous Louis XIII, Paris, Editions Tiphaine, 2000, p.62-71

Illustrations



Rue
Dess. Julien Delannoy
IVR11_20127500829NUDA



Vue de la rampe. Photographie, 2000. (Collection particulière. Photographies P. Sébert)
Phot. Laurent Kruszyk, Autr. Philippe (photographe) Sébert
IVR11_20097500352NUC2B



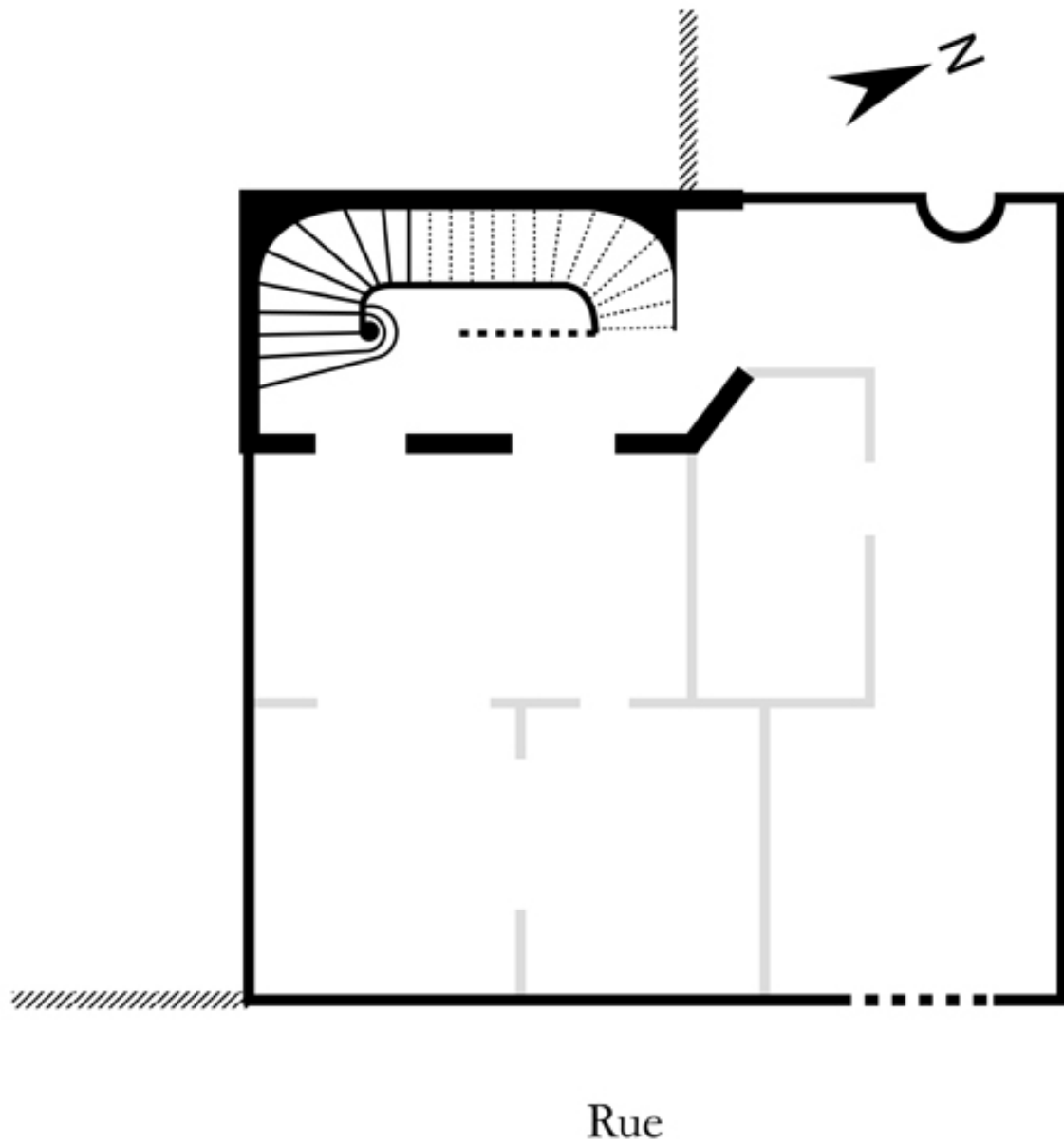
Vue de la partie tournante de la rampe. Photographie, 2000. (Collection particulière. Photographies P. Sébert)
Phot. Laurent Kruszyk, Autr. Philippe (photographe) Sébert
IVR11_20097500353NUC2B

Dossiers liés

Est partie constituante de : rampe d'appui, escalier de la maison à porte cochère (non étudié) ()

Auteur(s) du dossier : Roselyne Bussière, Jean-François Leiba-Dontenwill, Maud Marchand

Copyright(s) : (c) Région Ile-de-France - Inventaire général du patrimoine culturel



IVR11_20127500829NUDA

Auteur de l'illustration : Julien Delannoy

Date de prise de vue : 2012

(c) Région Ile-de-France - Inventaire général du patrimoine culturel
communication libre, reproduction soumise à autorisation



Vue de la rampe. Photographie, 2000. (Collection particulière. Photographies P. Sébert)

IVR11_20097500352NUC2B

Auteur de l'illustration : Laurent Kruszyk

Auteur du document reproduit : Philippe (photographe) Sébert

Date de prise de vue : 2009

(c) Région Ile-de-France - Inventaire général du patrimoine culturel
communication libre, reproduction soumise à autorisation



Vue de la partie tournante de la rampe. Photographie, 2000. (Collection particulière. Photographies P. Sébert)

IVR11_20097500353NUC2B

Auteur de l'illustration : Laurent Kruszyk

Auteur du document reproduit : Philippe (photographe) Sébert

Date de prise de vue : 2009

(c) Région Ile-de-France - Inventaire général du patrimoine culturel
communication libre, reproduction soumise à autorisation