

Île-de-France, Paris
Paris 6e arrondissement
17 rue Guénégaud

rampe d'appui, escalier de la maison à porte cochère (non étudié)

Références du dossier

Numéro de dossier : IM75000139

Date de l'enquête initiale : 2010

Date(s) de rédaction : 2010

Cadre de l'étude : enquête thématique départementale rampes d'appui en ferronnerie des escaliers parisiens sous l'Ancien Régime

Degré d'étude : étudié

Désignation

Dénomination : escalier, rampe d'appui, départ de rampe d'appui

Compléments de localisation

Historique

La maison était dans la censive de Saint-Germain-des-Prés. La place fut acquise en 1657 et en 1666 la maison est déclarée par Damoiselle Marie Girard, veuve de Guillaume Menguy écuyer. La maison passe par héritage en 1701 à Nicolas Boulet, trésorier de France à Châlons, leur petit-fils. En 1743 la propriété appartient à Claude Villemetrot et en 1753 à Le Camus.

Période(s) principale(s) : 3e quart 17e siècle

Description

L'escalier est placé dans le passage cocher à droite en rentrant. Il prend son jour sur la cour. Il dessert deux étages carrés. Au delà du dernier palier commence un nouvel escalier qui date du 19e siècle et dessert des surélévations. Le vide central a une forme relativement carrée avec un côté rectiligne et 3 côtés arrondis. La console de départ suit l'enroulement du limon. La rampe est composée de balustres indépendants qui reprennent la forme générale d'un balustre carré avec chapiteau, col, panse, piédouche et base. A trois reprises un pilastre au motif différent interrompt la succession de balustres. la dernière rangée de balustres, sur la palier du second étage est une restauration à l'identique. La maison comporte un autre escalier principal placé dans le bâtiment sur cour. Il a un vide central ovale et un garde-corps à arcades.

Éléments descriptifs

Catégorie(s) technique(s) : maçonnerie, menuiserie

Matériaux : pierre taillé ; bois taillé ; fer forgé

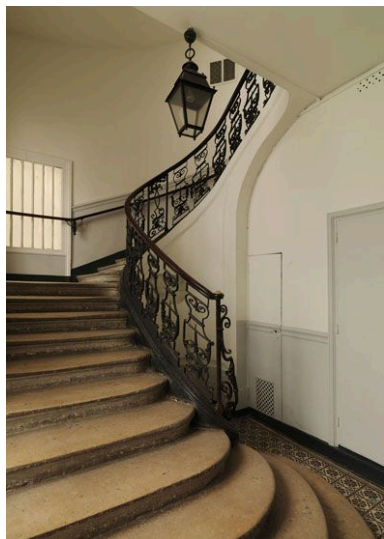
Statut, intérêt et protection

Statut de la propriété : propriété privée

Liens web

- /dossinventaire/publication/escaliersparisiens-ancienregime.pdf : /dossinventaire/publication/escaliersparisiens-ancienregime.pdf

Illustrations



Vue d'ensemble du départ de l'escalier.
Phot. Laurent Kruszyk
IVR11_20107500203NUC4A



Vue du départ de l'escalier.
Phot. Laurent Kruszyk
IVR11_20107500204NUC4A



Détail des balustres rampants et d'un pilastre central.
Phot. Laurent Kruszyk
IVR11_20107500206NUC4A



Balustres rampants.
Phot. Laurent Kruszyk
IVR11_20107500207NUC4A



Balustres droits du dernier palier en partie refaits.
Phot. Laurent Kruszyk
IVR11_20107500208NUC4A

Vue plongeante du vide central.
Phot. Philippe Ayrault
IVR11_20107500205NUC4A

Dess. Julien Delannoy
IVR11_20127500831NUDA

Dossiers liés

Est partie constituante de : dossier de synthèse sur les escaliers, rampes d'appui et départs de rampe d'appui (IM75000061) Île-de-France, Paris, Paris

Auteur(s) du dossier : Roselyne Bussière, Jean-François Leiba-Dontenwill, Maud Marchand
Copyright(s) : (c) Région Ile-de-France - Inventaire général du patrimoine culturel



Vue d'ensemble du départ de l'escalier.

IVR11_20107500203NUC4A

Auteur de l'illustration : Laurent Kruszyk

Date de prise de vue : 2010

(c) Région Ile-de-France - Inventaire général du patrimoine culturel
communication libre, reproduction soumise à autorisation



Vue du départ de l'escalier.

IVR11_20107500204NUC4A

Auteur de l'illustration : Laurent Kruszyk

Date de prise de vue : 2010

(c) Région Ile-de-France - Inventaire général du patrimoine culturel
communication libre, reproduction soumise à autorisation



Détail des balustres rampants et d'un pilastre central.

IVR11_20107500206NUC4A

Auteur de l'illustration : Laurent Kruszyk

Date de prise de vue : 2010

(c) Région Ile-de-France - Inventaire général du patrimoine culturel
communication libre, reproduction soumise à autorisation



Balustres rampants.

IVR11_20107500207NUC4A

Auteur de l'illustration : Laurent Kruszyk

Date de prise de vue : 2010

(c) Région Ile-de-France - Inventaire général du patrimoine culturel
communication libre, reproduction soumise à autorisation



Balustres droits du dernier palier en partie refaits.

IVR11_20107500208NUC4A

Auteur de l'illustration : Laurent Kruszyk

Date de prise de vue : 2010

(c) Région Ile-de-France - Inventaire général du patrimoine culturel
communication libre, reproduction soumise à autorisation

Vue plongeante du vide central.

IVR11_20107500205NUC4A

Auteur de l'illustration : Philippe Ayrault

Date de prise de vue : 2010

(c) Philippe Ayrault, Région Ile-de-France
communication libre, reproduction soumise à autorisation

IVR11_20127500831NUDA

Auteur de l'illustration : Julien Delannoy

Date de prise de vue : 2012

(c) Région Ile-de-France - Inventaire général du patrimoine culturel
communication libre, reproduction soumise à autorisation