

Île-de-France, Essonne
Athis-Mons
plateau
avenue de Morangis

supermarché SUMA, aujourd'hui ATAC

Références du dossier

Numéro de dossier : IA91000523
Date de l'enquête initiale : 2001
Date(s) de rédaction : 2003
Cadre de l'étude : inventaire topographique
Degré d'étude : étudié

Désignation

Dénomination : supermarché
Appellation : SUMA, ATAC

Compléments de localisation

Milieu d'implantation : en ville
Références cadastrales : 1987, AC, 14

Historique

Équipement commercial d'une surface couverte de 2 500 m², dont 1 000 m² de surface de vente, situé à l'entrée du groupe d'habitations des 3 F et réalisé pour la société Goulet-Turpin. La couverture est une toiture tendue réalisée selon les brevets de l'ingénieur suédois Jawerth.

Période(s) principale(s) : 3e quart 20e siècle

Dates : 1961 (daté par travaux historiques)

Auteur(s) de l'oeuvre : Raymond Gravereaux (architecte, attribution par travaux historiques), Heckly (architecte, attribution par travaux historiques), D. Jawerth (ingénieur, attribution par travaux historiques),

Claude Marty (architecte, attribution par travaux historiques), Claude (architecte) Parent (architecte, attribution par travaux historiques)

Description

Le système de construction est composé de poutres en câbles d'acier fixés sur des poteaux métalliques dont la stabilité est assurée par des tirants ancrés côtés façades est et ouest. Les parois sont en voiles béton autostables détachés de la toiture. Le contreventement est assuré par la couverture faite de bacs autoporteurs en acier.

Éléments descriptifs

Matériau(x) du gros-oeuvre, mise en oeuvre et revêtement : béton

Matériau(x) de couverture : acier en couverture

Statut, intérêt et protection

Statut de la propriété : propriété privée

Liens web

- Dossier PDF : <http://www2.culture.gouv.fr/documentation/memoire/HTML/IVR11/IA91000523/index.htm>

Illustrations



Vue d'ensemble.
IVR11_20019100777NUCAB



Autre vue du bâtiment en
cours de construction. 1961.
IVR11_20019100760NUCB



Construction du centre commercial
(première charpente à câble en
France, architecte Jean Heckly). 1961.
IVR11_20019100758NUCB



Vue du bâtiment en cours
de construction. 1961.
IVR11_20019100759NUCB



Vue d'ensemble.
Phot. Philippe Ayrault
IVR11_20039100982XA

Dossiers liés

Est partie constituante de : cité du Foyer du Fonctionnaire et de la Famille (3 F) ou du Noyer Renard (IA91000506) Île-de-France, Essonne, Athis-Mons, plateau

Auteur(s) du dossier : Brigitte Blanc

Copyright(s) : (c) Région Ile-de-France - Inventaire général du patrimoine culturel



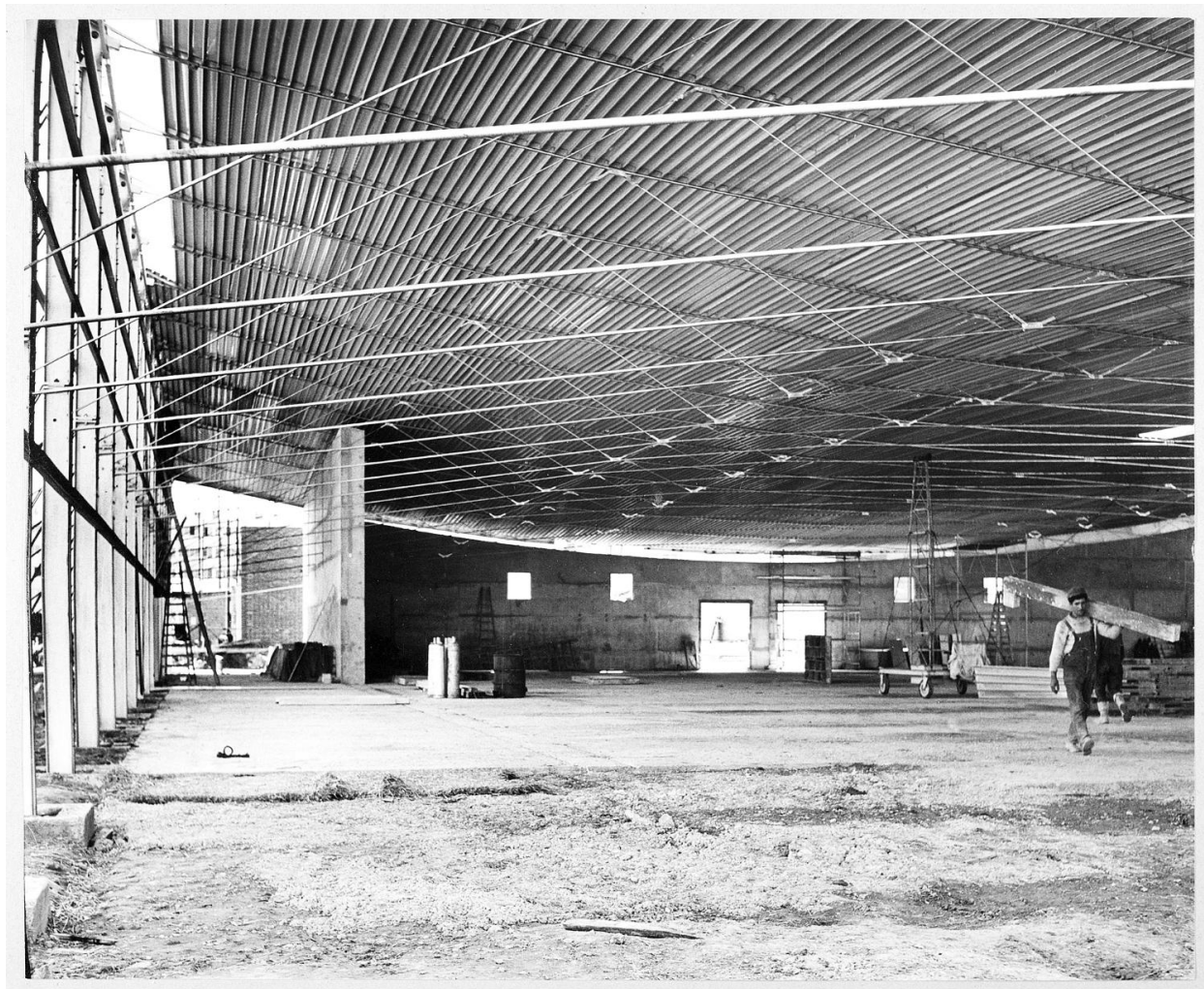
Vue d'ensemble.

IVR11_20019100777NUCAB

Date de prise de vue : 2001

(c) Région Île-de-France (reproduction) ; (c) ADAGP

communication libre, reproduction soumise à autorisation (reproduction)



Autre vue du bâtiment en cours de construction. 1961.

IVR11_20019100760NUCB

Date de prise de vue : 2001

(c) Région Île-de-France (reproduction) ; (c) ADAGP
communication libre, reproduction soumise à autorisation (reproduction)



Construction du centre commercial (première charpente à câble en France, architecte Jean Heckly). 1961.

IVR11_20019100758NUCB

Date de prise de vue : 2001

(c) Région Île-de-France (reproduction) ; (c) ADAGP
communication libre, reproduction soumise à autorisation (reproduction)



Vue du bâtiment en cours de construction. 1961.

IVR11_20019100759NUCB

Date de prise de vue : 2001

(c) Région Île-de-France (reproduction) ; (c) ADAGP

communication libre, reproduction soumise à autorisation (reproduction)



Vue d'ensemble.

IVR11_20039100982XA

Auteur de l'illustration : Philippe Ayrault

Date de prise de vue : 2003

(c) Philippe Ayrault, Région Île-de-France ; (c) ADAGP
communication libre, reproduction soumise à autorisation