

Île-de-France, Yvelines
Mantes-la-Jolie
place du 8 mai 1945

Gares de Mantes-la-Jolie

Références du dossier

Numéro de dossier : IA78002198
Date de l'enquête initiale : 2015
Date(s) de rédaction : 2015
Cadre de l'étude : inventaire topographique
Degré d'étude : étudié

Désignation

Dénomination : gare
Parties constituantes non étudiées : remise ferroviaire

Compléments de localisation

Milieu d'implantation : en ville
Références cadastrales : 2014, AI, 212-437

Historique

Lors de la création de la ligne de chemin de fer de Paris-Rouen en 1843, la gare Mantes-station, située sur le territoire de Mantes-la-Ville est, avec Vernon, la principale station intermédiaire entre Paris et Rouen, elle est desservie chaque jour par un train terminus, en plus des six trains quotidiens dans les deux sens. Les trains directs s'y arrêtent une dizaine de minutes, le temps pour les voyageurs de se rendre au café-restaurant sur le quai pour profiter d'« un grand buffet chargé de fruits, pâtisseries et rafraîchissements » et pour les locomotives de se ravitailler en eau. Cette première gare est petite, comme la gare actuelle reconstruite dans les années 1860, et la ligne est encaissée.

C'est pourquoi en 1855, lorsque l'embranchement vers Caen est construit, la gare est déplacée d'un kilomètre vers l'ouest, sur le territoire de Gassicourt. Elle comporte en outre une gare de marchandises et un dépôt. L'implantation des ateliers de réparation et d'entretien à mi-chemin entre Paris et Sotteville a rendu nécessaire la construction d'une cité cheminote appelée la cité Buddicom, le long de l'actuelle rue Pierre-Sémard.

En 1892 deux voies nouvelles sont créées en lien avec l'ouverture de la ligne Paris-Mantes par Argenteuil et un nouveau bâtiment est élevé de l'autre côté des voies, sur la place. Il est inauguré en 1896.

Le dépôt qui a pris de plus en plus d'importance est bombardé en 1944 et reconstruit en 1945-1946. Une rotonde pour locomotives fut construite en 1948 sur le modèle de la "rotonde unifiée type P" unique sur le réseau de l'Ouest. Elle a été détruite en 1977 mais on en voit le tracé sur les plans des années 60. En 1995 une passerelle et des escaliers extérieurs avec ascenseurs sont construits par l'architecte Michel Macary et l'ingénieur Peter Rice.

Période(s) principale(s) : 3e quart 19e siècle, 4e quart 19e siècle, 4e quart 20e siècle, 2e quart 19e siècle (), 3e quart 20e siècle

Dates : 1843 (daté par travaux historiques), 1855 (daté par travaux historiques), 1892 (daté par travaux historiques), 1948 (daté par travaux historiques)

Description

La gare de Mantes-station, reconstruite à l'identique dans les années 1860, est un petit bâtiment de un étage et trois travées avec chaîne d'angle, actuellement enduit. La voie ferrée se trouve en contre-bas, en tranchée profonde, soutenue par un haut mur de soutènement en meulière. Elle est desservie par un escalier droit extérieur.

La gare de 1855 est un grand bâtiment de 5 travées et 1 étage carré. Il est actuellement entièrement enduit mais était peut-être en brique et pierre à l'origine. La gare de 1896 qui donne sur la place est un bâtiment en brique et pierre en rez-de-

chaussée. Les couvertures sont des toits à longs pans et croupes. Celui de la gare de 1896 est très plat et dissimulé derrière une sorte de balustrade pleine.

La nouvelle rotonde type P en béton armé de 1948 regroupait 23 voies dont 19 sur fosse desservies par un pont-tournant de 24 mètres. Trois voies d'entrée et deux voies de sorties y aboutissaient. Un atelier était accolé à la rotonde qui comprenait 2 voies pour levage et un vérin pour la descente en fosse des essieux.

Éléments descriptifs

Matériau(x) du gros-oeuvre, mise en oeuvre et revêtement : calcaire, pierre avec brique en remplissage, enduit (?) ; béton

Matériau(x) de couverture : ardoise, métal en couverture

Étage(s) ou vaisseau(x) : 1 étage carré

Type(s) de couverture : toit à longs pans, croupe

Présentation

La ville de Mantes-la-Jolie est desservie par deux gares : Mantes-station et Mantes-la-Jolie. Cet avantage est le résultat d'une longue histoire car à la création de la ligne en 1843 la gare se trouvait sur le territoire de Mantes-la-Ville et en 1855 Mantes-Embranchement sur celui de Gassicourt.

Références documentaires

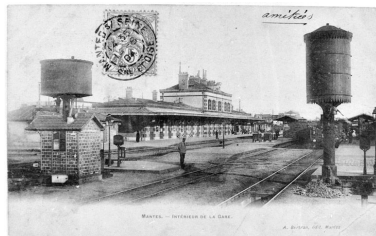
Bibliographie

- **De Paris à la mer. La ligne de chemin de fer Paris-Rouen-le Havre**
BOCARD, Hélène. *De Paris à la mer. La ligne de chemin de fer Paris-Rouen-le Havre*. Images du patrimoine n° 239. Paris : APPIF, 2005
- **Les origines du chemin de fer dans le Mantois, Ligne de Paris à Rouen**
COLOMBIER, Roger. *Les origines du chemin de fer dans le Mantois, Ligne de Paris à Rouen*. Paris : L'Harmattan,

Illustrations



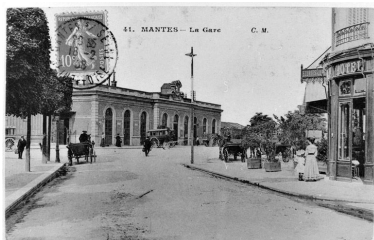
La gare de Mantes-station, la première construite à Mantes-la-Ville. Carte postale (Région Ile-de-France. Fonds CREDOP)
Repro. CREDOP
IVR11_20157800137X



Vue de la première gare de Mantes-la-Jolie construite en 1855. Carte postale (Région Ile-de-France. Fonds CREDOP).
Repro. CREDOP
IVR11_20157800133X



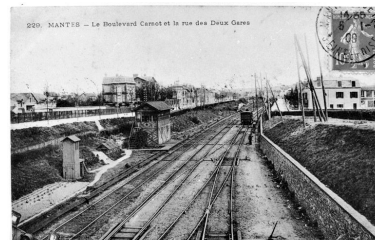
Vue de la gare construite en 1892. Carte postale (Région Ile-de-France. Fonds CREDOP)
Repro. CREDOP
IVR11_20157800073X



La place de la gare au début du XXe siècle. Carte postale (Région Ile-de-France. Fonds CREDOP)



La façade de la gare. Carte postale (Région Ile-de-France. Fonds CREDOP)



Vue de la voie ferrée venant de Mantes-la-Ville. Carte

Repro. CREDOP
IVR11_20157800132X



Vue du dépôt de Mantes. On aperçoit au premier plan deux réservoirs et à l'arrière la remise des locomotives, grande halle à charpente métallique. Carte postale (Région Ile-de-France. Fonds CREDOP)
Repro. CREDOP
IVR11_20157800136X

Repro. CREDOP
IVR11_20157800134X



Vue de la rotonde. (Fonds Bertin).
Phot. Bertin
IVR11_20177800596NUC2B

postale (Région Ile-de-France. Fonds CREDOP)
Repro. CREDOP
IVR11_20157800135X



La rotonde et les voies ferrées. (Fonds Bertin).
Phot. Bertin
IVR11_20177800597NUC2B



Vue de la gare dans les années 50 (?). (Fonds Bertin).
Phot. Bertin
IVR11_20177800655NUC2B



Vue de la place devant la gare.
Phot. Philippe Ayrault
IVR11_20057800033XA



Vue d'ensemble de la façade principale de la gare de 1892.
Phot. Philippe Ayrault
IVR11_20057800020XA



Vue de la gare de 1855 qui a été conservée mais modifiée.
Phot. Philippe Ayrault
IVR11_20057800023XA



Vue d'ensemble de la gare de 1855 depuis la passerelle.
Phot. Philippe Ayrault
IVR11_20057800031XA



La marquise du côté du quai.
Phot. Philippe Ayrault
IVR11_20057800026XA



Annexe du premier
bâtiment de voyageurs.
Phot. Philippe Ayrault
IVR11_20057800024XA



Annexe du premier
bâtiment de voyageurs et
passerelle construite en 1995.
Phot. Philippe Ayrault
IVR11_20057800025XA



Vue des deux gares depuis
la passerelle de 1995.
Phot. Philippe Ayrault
IVR11_20057800027XA



Escaliers et passerelle de 1995.
Phot. Philippe Ayrault
IVR11_20057800028XA



Escalier construit en 1995.
Phot. Philippe Ayrault
IVR11_20057800029XA



L'un des escaliers construits en 1995.
Phot. Philippe Ayrault
IVR11_20057800030XA



Vue sur les voies depuis la passerelle.
Phot. Philippe Ayrault
IVR11_20057800032XA



La place de la gare vue
depuis la passerelle.
Phot. Laurent Kruszyk
IVR11_20177800126NUC4A



Vue de l'ancien hôtel de la Gare.
Phot. Laurent Kruszyk
IVR11_20177800127NUC4A

Dossiers liés

Oeuvre(s) contenue(s) :

Oeuvre(s) en rapport :

Quartier de Gassicourt (IA78002212) Île-de-France, Yvelines, Mantes-la-Jolie, place Sainte-Anne

Auteur(s) du dossier : Roselyne Bussière, Hélène Bocard

Copyright(s) : (c) Région Ile-de-France - Inventaire général du patrimoine culturel



La gare de Mantes-station, la première construite à Mantes-la-Ville. Carte postale (Région Ile-de-France. Fonds CREDOP)

IVR11_20157800137X

Auteur de l'illustration (reproduction) : CREDOP

Date de prise de vue : 2015

(c) Région Île-de-France (reproduction) ; (c) CREDOP

communication libre, reproduction soumise à autorisation (reproduction)



Vue de la première gare de Mantes-la-Jolie construite en 1855. Carte postale (Région Ile-de-France. Fonds CREDOP).

IVR11_20157800133X

Auteur de l'illustration (reproduction) : CREDOP

Date de prise de vue : 2015

(c) Région Île-de-France (reproduction) ; (c) CREDOP

communication libre, reproduction soumise à autorisation (reproduction)



Vue de la gare construite en 1892. Carte postale (Région Ile-de-France. Fonds CREDOP)

IVR11_20157800073X

Auteur de l'illustration (reproduction) : CREDOP

Date de prise de vue : 2015

(c) Région Île-de-France (reproduction) ; (c) CREDOP

communication libre, reproduction soumise à autorisation (reproduction)



La place de la gare au début du XXe siècle. Carte postale (Région Ile-de-France. Fonds CREDOP)

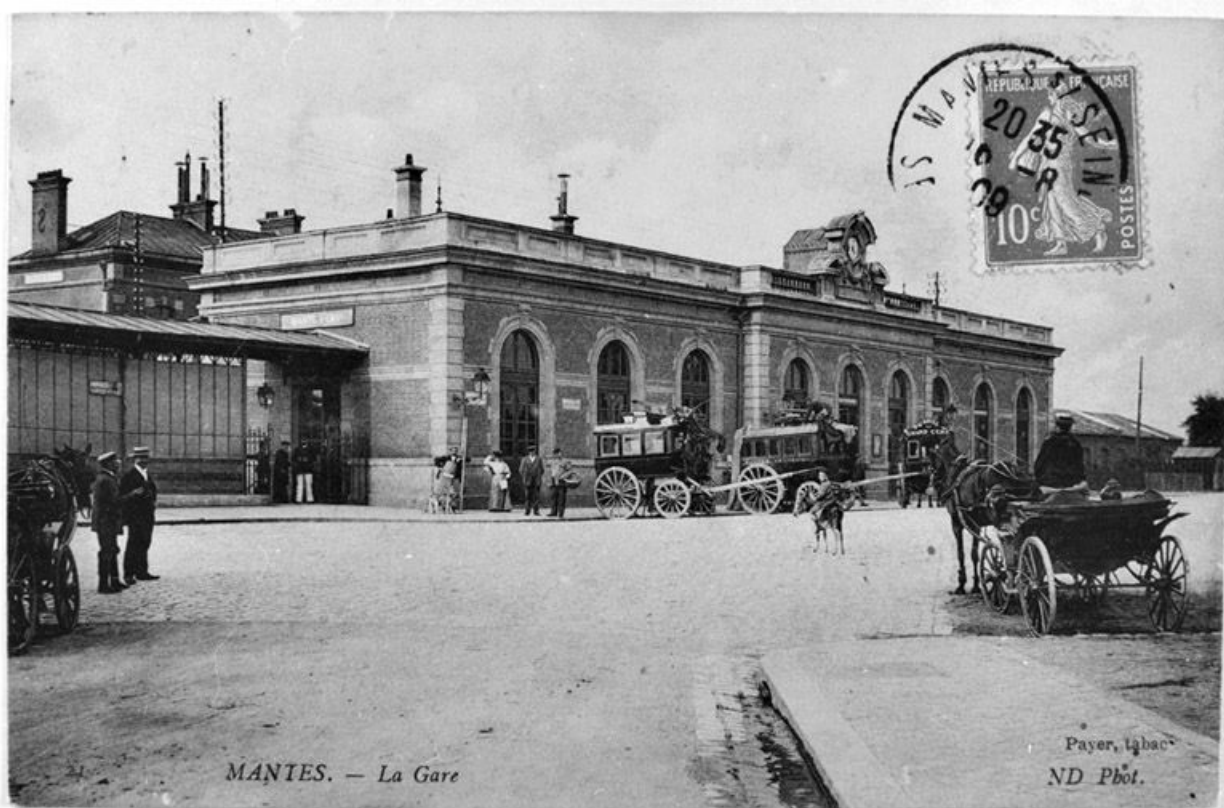
IVR11_20157800132X

Auteur de l'illustration (reproduction) : CREDOP

Date de prise de vue : 2015

(c) Région Île-de-France (reproduction) ; (c) CREDOP

communication libre, reproduction soumise à autorisation (reproduction)



La façade de la gare. Carte postale (Région Ile-de-France. Fonds CREDOP)

IVR11_20157800134X

Auteur de l'illustration (reproduction) : CREDOP

Date de prise de vue : 2015

(c) Région Île-de-France (reproduction) ; (c) CREDOP

communication libre, reproduction soumise à autorisation (reproduction)



Vue de la voie ferrée venant de Mantes-la-Ville. Carte postale (Région Ile-de-France. Fonds CREDOP)

IVR11_20157800135X

Auteur de l'illustration (reproduction) : CREDOP

Date de prise de vue : 2015

(c) Région Île-de-France (reproduction) ; (c) CREDOP

communication libre, reproduction soumise à autorisation (reproduction)



Vue du dépôt de Mantes. On aperçoit au premier plan deux réservoirs et à l'arrière la remise des locomotives, grande halle à charpente métallique. Carte postale (Région Ile-de-France. Fonds CREDOP)

IVR11_20157800136X

Auteur de l'illustration (reproduction) : CREDOP

Date de prise de vue : 2015

(c) Région Île-de-France (reproduction) ; (c) CREDOP

communication libre, reproduction soumise à autorisation (reproduction)



Vue de la rotonde. (Fonds Bertin).

IVR11_20177800596NUC2B

Auteur de l'illustration : Bertin

(c) Archives municipales de Mantes-la-Jolie. Fonds Bertin
communication libre, reproduction soumise à autorisation



La rotonde et les voies ferrées. (Fonds Bertin).

IVR11_20177800597NUC2B

Auteur de l'illustration : Bertin

(c) Archives municipales de Mantes-la-Jolie. Fonds Bertin
communication libre, reproduction soumise à autorisation



Vue de la gare dans les années 50 (?). (Fonds Bertin).

IVR11_20177800655NUC2B

Auteur de l'illustration : Bertin

(c) Archives municipales de Mantes-la-Jolie. Fonds Bertin
communication libre, reproduction soumise à autorisation



Vue de la place devant la gare.

IVR11_20057800033XA

Auteur de l'illustration : Philippe Ayrault

Date de prise de vue : 2005

(c) Philippe Ayrault, Région Île-de-France
communication libre, reproduction soumise à autorisation



Vue d'ensemble de la façade principale de la gare de 1892.

IVR11_20057800020XA

Auteur de l'illustration : Philippe Ayrault

Date de prise de vue : 2005

(c) Philippe Ayrault, Région Île-de-France
communication libre, reproduction soumise à autorisation



Vue de la gare de 1855 qui a été conservée mais modifiée.

IVR11_20057800023XA

Auteur de l'illustration : Philippe Ayrault

Date de prise de vue : 2005

(c) Philippe Ayrault, Région Île-de-France

communication libre, reproduction soumise à autorisation



Vue d'ensemble de la gare de 1855 depuis la passerelle.

IVR11_20057800031XA

Auteur de l'illustration : Philippe Ayrault

Date de prise de vue : 2005

(c) Philippe Ayrault, Région Île-de-France
communication libre, reproduction soumise à autorisation



La marquise du côté du quai.

IVR11_20057800026XA

Auteur de l'illustration : Philippe Ayrault

Date de prise de vue : 2005

(c) Philippe Ayrault, Région Île-de-France
communication libre, reproduction soumise à autorisation



Annexe du premier bâtiment de voyageurs.

IVR11_20057800024XA

Auteur de l'illustration : Philippe Ayrault

Date de prise de vue : 2005

(c) Philippe Ayrault, Région Île-de-France
communication libre, reproduction soumise à autorisation



Annexe du premier bâtiment de voyageurs et passerelle construite en 1995.

IVR11_20057800025XA

Auteur de l'illustration : Philippe Ayrault

Date de prise de vue : 2005

(c) Philippe Ayrault, Région Île-de-France

communication libre, reproduction soumise à autorisation



Vue des deux gares depuis la passerelle de 1995.

IVR11_20057800027XA

Auteur de l'illustration : Philippe Ayrault

Date de prise de vue : 2005

(c) Philippe Ayrault, Région Île-de-France
communication libre, reproduction soumise à autorisation



Escaliers et passerelle de 1995.

IVR11_20057800028XA

Auteur de l'illustration : Philippe Ayrault

Date de prise de vue : 2005

(c) Philippe Ayrault, Région Île-de-France
communication libre, reproduction soumise à autorisation



Escalier construit en 1995.

IVR11_20057800029XA

Auteur de l'illustration : Philippe Ayrault

Date de prise de vue : 2005

(c) Philippe Ayrault, Région Île-de-France
communication libre, reproduction soumise à autorisation



L'un des escaliers construit en 1995.

IVR11_20057800030XA

Auteur de l'illustration : Philippe Ayrault

Date de prise de vue : 2005

(c) Philippe Ayrault, Région Île-de-France
communication libre, reproduction soumise à autorisation



Vue sur les voies depuis la passerelle.

IVR11_20057800032XA

Auteur de l'illustration : Philippe Ayrault

Date de prise de vue : 2005

(c) Philippe Ayrault, Région Île-de-France
communication libre, reproduction soumise à autorisation



La place de la gare vue depuis la passerelle.

IVR11_20177800126NUC4A

Auteur de l'illustration : Laurent Kruszyk

Date de prise de vue : 2017

(c) Laurent Kruszyk, Région Île-de-France
communication libre, reproduction soumise à autorisation



Vue de l'ancien hôtel de la Gare.

IVR11_20177800127NUC4A

Auteur de l'illustration : Laurent Kruszyk

Date de prise de vue : 2017

(c) Laurent Kruszyk, Région Île-de-France
communication libre, reproduction soumise à autorisation