

Île-de-France, Yvelines
Mantes-la-Jolie
6 rue du Fort

Hôtel, 6 rue du Fort

Références du dossier

Numéro de dossier : IA78002188
Date de l'enquête initiale : 2015
Date(s) de rédaction : 2015
Cadre de l'étude : inventaire topographique
Degré d'étude : étudié

Désignation

Dénomination : hôtel
Destinations successives : actuellement immeuble

Compléments de localisation

Milieu d'implantation : en ville
Références cadastrales : 2014, AB, 152

Historique

L'hôtel date probablement de la seconde moitié du 17^e siècle, d'après son escalier rampe sur rampe à balustres. Il était habité au début du 19^e siècle par Jean Jacques Feugère, juge à Mantes. On sait que Antoine Joseph Feugère était conseiller du roi et le parrain d'Eustache Antoine Hua fils du maître tanneur Eustache Hua et devenu procureur impérial. L'hôtel a été ravalé récemment. Il est divisé en appartements.

Période(s) principale(s) : 2^e moitié 17^e siècle (?)

Description

Cet hôtel entre dans la typologie des hôtels avec vue sur la Seine. Il n'est donc pas entre cour et jardin mais déployé en hauteur avec un étage de soubassement du côté de son jardin en belvédère sur le quai des Cordeliers et au delà sur le fleuve. Il a un bel escalier rampe sur rampe avec balustres de bois. Sur la rue du Fort la façade se présente avec un rez-de-chaussée, un étage carré et un étage de comble.

Éléments descriptifs

Matériau(x) du gros-oeuvre, mise en oeuvre et revêtement : calcaire, moellon, enduit (?)
Matériau(x) de couverture : tuile plate
Étage(s) ou vaisseau(x) : étage de soubassement, 1 étage carré, étage de comble
Type(s) de couverture : toit à longs pans
Escaliers : escalier dans-oeuvre : escalier tournant à retours sans jour, en charpente

Typologies et état de conservation

État de conservation : restauré

Références documentaires

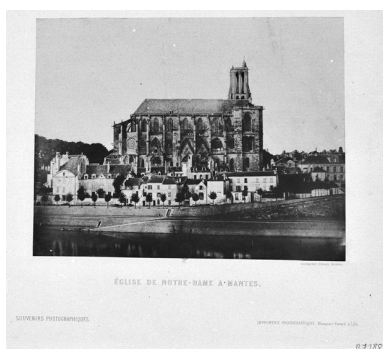
Documents d'archive

- **AD Yvelines. 3 P3 1354. Mantes-la-Jolie, état de sections des propriétés bâties et non bâties, 1811-1812.**
AD Yvelines. 3 P3 1354. Mantes-la-Jolie, état de sections des propriétés bâties et non bâties, 1811-1812.
Archives départementales des Yvelines, Montigny-le-Bretonneux : 3 P3 1354
- **AD Yvelines. 3 P3 1351. Mantes-la-Jolie, matrice de la contribution foncière (propriétés bâties), 1813.**
AD Yvelines. 3 P3 1351. Mantes-la-Jolie, matrice de la contribution foncière (propriétés bâties), 1813.
Archives départementales des Yvelines, Montigny-le-Bretonneux : 3 P3 1351.

Liens web

- Vue de l'escalier.jpg : /dossinventaire/publication/IA78002188_vue%20de%20l'escalier.JPG

Illustrations



On aperçoit la façade sur Seine de l'hôtel à gauche de la photographie.
(BNF. Topo Va 78, fol. tome V. B 7185). Photographie.
Autr. Blanquart-Evrard
IVR11_20157800161Z



La façade sur Seine de l'hôtel qui a été récemment restauré.
Phot. Laurent Kruszyk
IVR11_20157800199NUC4A



Cet hôtel a vue sur la Seine.
Il est précédé d'un jardin en terrasse sur le quai des Cordeliers.
Phot. Laurent Kruszyk
IVR11_20157800200NUC4A



La façade arrière de l'hôtel sur la rue du Fort. Il n'a qu'un étage carré.
Phot. Laurent Kruszyk
IVR11_20157800224NUC4A

Dossiers liés

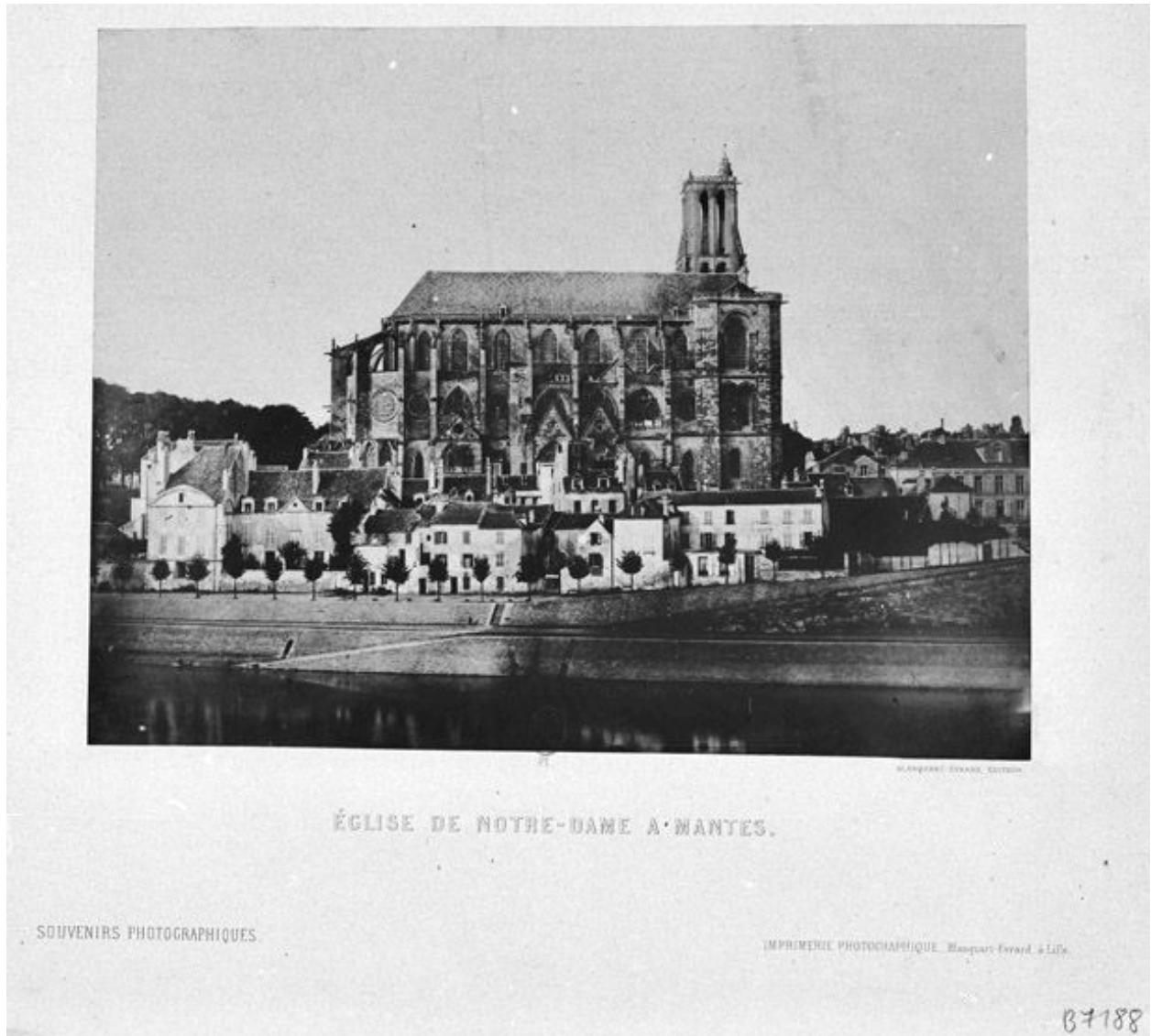
Oeuvre(s) contenue(s) :

Oeuvre(s) en rapport :

Centre ville (IA78002242) Île-de-France, Yvelines, Mantes-la-Jolie, place de l'Etape

Auteur(s) du dossier : Roselyne Bussière

Copyright(s) : (c) Région Ile-de-France - Inventaire général du patrimoine culturel



On aperçoit la façade sur Seine de l'hôtel à gauche de la photographie. (BNF. Topo Va 78, fol. tome V. B 7185).
Photographie.

Référence du document reproduit :

•

IVR11_20157800161Z

Auteur du document reproduit : Blanquet-Evrard

Date de prise de vue : 2015

(c) Région Île-de-France (reproduction) ; (c) Bibliothèque nationale de France
communication libre, reproduction soumise à autorisation (reproduction)



La façade sur Seine de l'hôtel qui a été récemment restauré.

IVR11_20157800199NUC4A

Auteur de l'illustration : Laurent Kruszyk

Date de prise de vue : 2015

(c) Laurent Kruszyk, Région Île-de-France
communication libre, reproduction soumise à autorisation



Cet hôtel a vue sur la Seine. Il est précédé d'un jardin en terrasse sur le quai des Cordeliers.

IVR11_20157800200NUC4A

Auteur de l'illustration : Laurent Kruszyk

Date de prise de vue : 2015

(c) Laurent Kruszyk, Région Île-de-France
communication libre, reproduction soumise à autorisation



La façade arrière de l'hôtel sur la rue du Fort. Il n'a qu'un étage carré.

IVR11_20157800224NUC4A

Auteur de l'illustration : Laurent Kruszyk

Date de prise de vue : 2015

(c) Laurent Kruszyk, Région Île-de-France
communication libre, reproduction soumise à autorisation