

Île-de-France, Paris
Paris 1er arrondissement
27 rue Danièle-Casanova

rampe d'appui, escalier de la maison à porte cochère (non étudié)

Références du dossier

Numéro de dossier : IM75000121

Date de l'enquête initiale : 2009

Date(s) de rédaction : 2009

Cadre de l'étude : enquête thématique départementale rampes d'appui en ferronnerie des escaliers parisiens sous l'Ancien Régime

Degré d'étude : étudié

Désignation

Dénomination : escalier, rampe d'appui, départ de rampe d'appui

Compléments de localisation

Historique

La maison à porte cochère située aujourd'hui au 27, rue Danielle-Casanova et sa voisine (n° 25) furent bâties en 1708 pour René Boutin seigneur de La Boissière, receveur général des Finances à Amiens, et Elisabeth Françoise Landrin, son épouse. Le 27 fut délaissé par contrat de mariage à leur fille Marie-Renée épouse de Etienne-Charles-Félix Lallemand de Nantouillet, seigneur de Marly-la-Ville. La maison fut vendue en 1750 à Pierre-François de Bergeret, secrétaire du roi qui disparut en 1775. Il légua la maison à sa fille Marie-Suzanne-Eléonore, épouse de Louis-Jacques-Charles Hocquart de Cueilly. Les deux maisons sont constituées d'un corps de logis principal sur la rue, et d'un corps de logis en retour d'équerre sur la cour. Elles se répondent symétriquement. Le grand appartement de l'étage est doté, sur la rue, d'un grand balcon soutenu par des consoles sculptées de têtes d'indiens d'Amérique.

Période(s) principale(s) : 1er quart 18e siècle

Dates : 1708

Description

Le grand escalier est situé à l'intersection des deux corps de logis, l'escalier est plus ample : la cage s'étire en longueur et le vide central est particulièrement étroit. De spacieux paliers, soigneusement dallés de pierre blanche et de cabochons noirs, permettent de communiquer entre l'avant et l'arrière de la maison. La rampe qui s'élanche sur trois étages est composée de panneaux rectangulaires de petites dimensions qui alternent avec des pilastres. Les panneaux sont sobres : un motif symétrique de courbes s'étale autour d'un médaillon, qui enserrait autrefois le chiffre des propriétaires. Un cadre à onglets géométriques circonscrit le panneau.

Éléments descriptifs

Catégorie(s) technique(s) : maçonnerie, menuiserie, ferronnerie, fonderie

Matériaux : pierre taillé ; bois taillé ; fer forgé ; bronze fondu

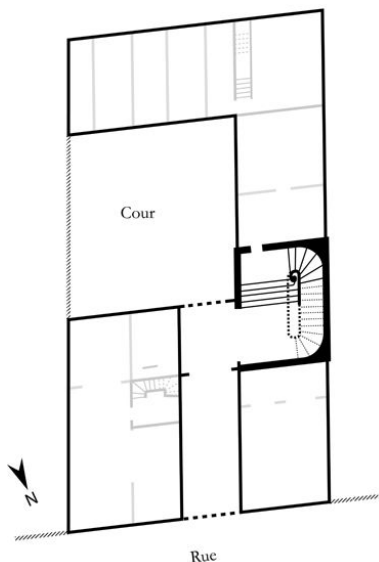
Statut, intérêt et protection

Statut de la propriété : propriété privée

Liens web

- /dossinventaire/publication/escaliersparisiens-ancienregime.pdf : /dossinventaire/publication/escaliersparisiens-ancienregime.pdf

Illustrations



Dess. Julien Delannoy
IVR11_20127500845NUDA

Le départ de l'escalier
et son mur d'échiffre.
Phot. Philippe Ayrault
IVR11_20097500711NUC4A

Le départ de la rampe est orné
d'une console très élégante.
Phot. Philippe Ayrault
IVR11_20097500712NUC4A



Le départ de la rampe : on voit
l'alternance de pilastres et de
panneaux rectangulaires à médaillon
central, insérés dans des cadres.
Phot. Laurent Kruszyk
IVR11_20097500713NUC4A



La console de départ et
le pilastre qui la jouxte.
Phot. Laurent Kruszyk
IVR11_20097500714NUC4A



Détail de la console de départ.
Phot. Laurent Kruszyk
IVR11_20097500715NUC4A

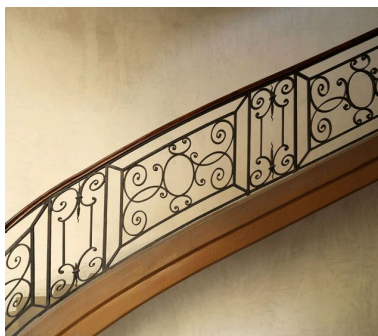


La console de départ vue en plongée.
Phot. Laurent Kruszyk
IVR11_20097500716NUC4A

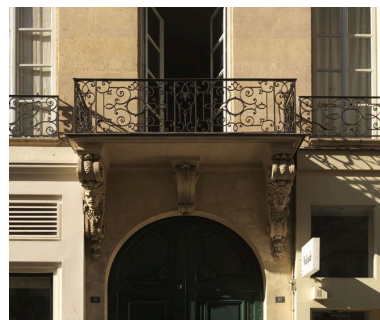


Le premier palier et la volée vers le second étage.
Phot. Laurent Kruszyk
IVR11_20097500717NUC4A

Vue du vide central de l'escalier en plongée. on remarquera que le jour central s'élargit au fur et à mesure des étages.
Phot. Philippe Ayrault
IVR11_20097500720NUC4A



Panneaux rampants.
Phot. Laurent Kruszyk
IVR11_20097500719NUC4A



Balcon en façade.
Phot. Laurent Kruszyk
IVR11_20107500378NUC4A

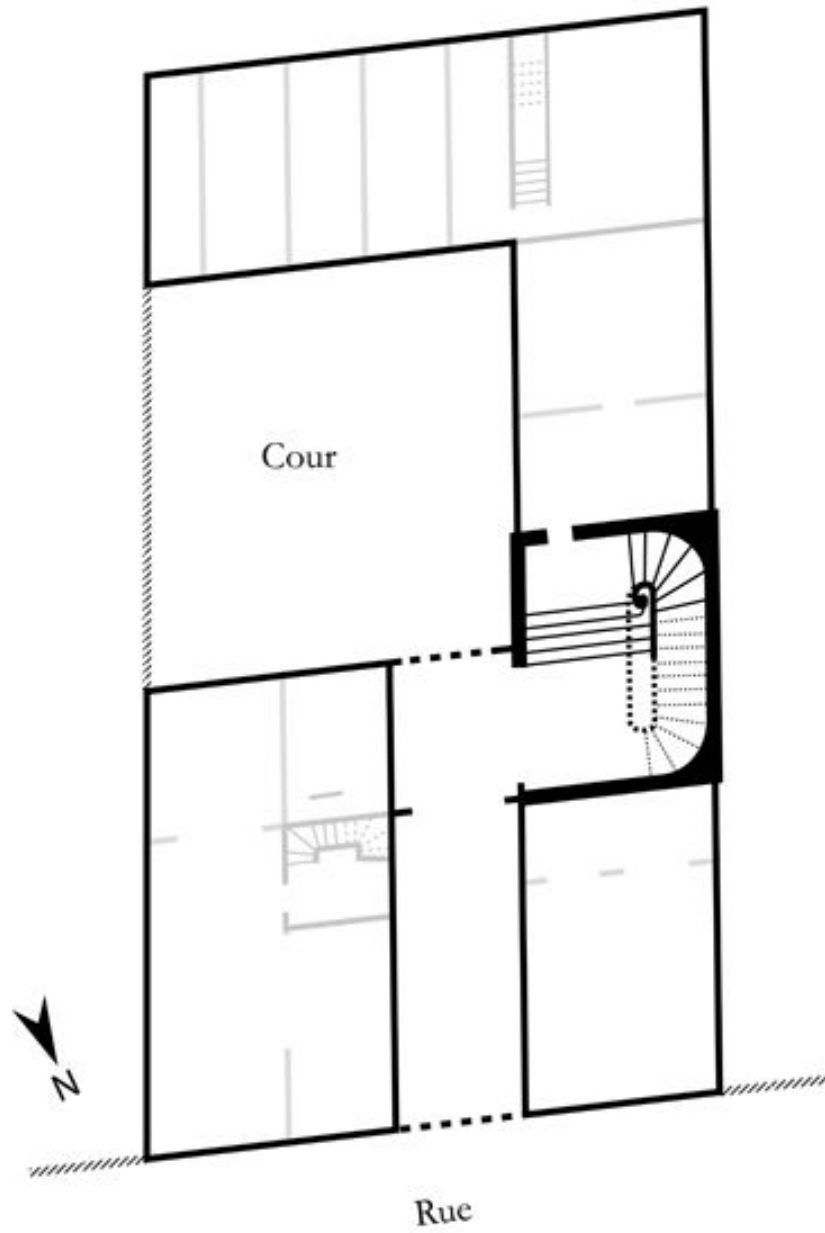


Vue de l'emplacement de l'escalier, à droite du passage cocher.
Phot. Laurent Kruszyk
IVR11_20097500710NUC4A

Dossiers liés

Est partie constituante de : dossier de synthèse sur les escaliers, rampes d'appui et départs de rampe d'appui (IM75000061) Île-de-France, Paris, Paris

Auteur(s) du dossier : Roselyne Bussière, Jean-François Leiba-Dontenwill, Maud Marchand
Copyright(s) : (c) Région Ile-de-France - Inventaire général du patrimoine culturel



IVR11_20127500845NUDA

Auteur de l'illustration : Julien Delannoy

Date de prise de vue : 2012

(c) Région Ile-de-France - Inventaire général du patrimoine culturel
communication libre, reproduction soumise à autorisation

Le départ de l'escalier et son mur d'échiffre.

IVR11_20097500711NUC4A

Auteur de l'illustration : Philippe Ayrault

Date de prise de vue : 2009

(c) Philippe Ayrault, Région Ile-de-France
communication libre, reproduction soumise à autorisation

Le départ de la rampe est orné d'une console très élégante.

IVR11_20097500712NUC4A

Auteur de l'illustration : Philippe Ayrault

Date de prise de vue : 2009

(c) Philippe Ayrault, Région Ile-de-France

communication libre, reproduction soumise à autorisation



Le départ de la rampe : on voit l'alternance de pilastres et de panneaux rectangulaires à médaillon central, insérés dans des cadres.

IVR11_20097500713NUC4A

Auteur de l'illustration : Laurent Kruszyk

Date de prise de vue : 2009

(c) Région Ile-de-France - Inventaire général du patrimoine culturel
communication libre, reproduction soumise à autorisation



La console de départ et le pilastre qui la jouxte.

IVR11_20097500714NUC4A

Auteur de l'illustration : Laurent Kruszyk

Date de prise de vue : 2009

(c) Région Ile-de-France - Inventaire général du patrimoine culturel
communication libre, reproduction soumise à autorisation



Détail de la console de départ.

IVR11_20097500715NUC4A

Auteur de l'illustration : Laurent Kruszyk

Date de prise de vue : 2009

(c) Région Ile-de-France - Inventaire général du patrimoine culturel
communication libre, reproduction soumise à autorisation



La console de départ vue en plongée.

IVR11_20097500716NUC4A

Auteur de l'illustration : Laurent Kruszyk

Date de prise de vue : 2009

(c) Région Ile-de-France - Inventaire général du patrimoine culturel
communication libre, reproduction soumise à autorisation



Le premier palier et la volée vers le second étage.

IVR11_20097500717NUC4A

Auteur de l'illustration : Laurent Kruszyk

Date de prise de vue : 2009

(c) Région Ile-de-France - Inventaire général du patrimoine culturel
communication libre, reproduction soumise à autorisation

Vue du premier palier depuis l'entrée d'un appartement.

IVR11_20097500718NUC4A

Auteur de l'illustration : Philippe Ayrault

Date de prise de vue : 2009

(c) Philippe Ayrault, Région Ile-de-France
communication libre, reproduction soumise à autorisation

Vue du vide central de l'escalier en plongée. on remarquera que le jour central s'élargit au fur et à mesure des étages.

IVR11_20097500720NUC4A

Auteur de l'illustration : Philippe Ayrault

Date de prise de vue : 2009

(c) Philippe Ayrault, Région Ile-de-France

communication libre, reproduction soumise à autorisation



Panneaux rampants.

IVR11_20097500719NUC4A

Auteur de l'illustration : Laurent Kruszyk

Date de prise de vue : 2009

(c) Région Ile-de-France - Inventaire général du patrimoine culturel
communication libre, reproduction soumise à autorisation



Balcon en façade.

IVR11_20107500378NUC4A

Auteur de l'illustration : Laurent Kruszyk

Date de prise de vue : 2010

(c) Région Ile-de-France - Inventaire général du patrimoine culturel
communication libre, reproduction soumise à autorisation



Vue de l'emplacement de l'escalier, à droite du passage cocher.

IVR11_20097500710NUC4A

Auteur de l'illustration : Laurent Kruszyk

Date de prise de vue : 2009

(c) Région Ile-de-France - Inventaire général du patrimoine culturel
communication libre, reproduction soumise à autorisation