

Île-de-France, Yvelines  
Conflans-Sainte-Honorine  
rue Henri-Dunant

## Complexe sportif piscine et patinoire

### Références du dossier

Numéro de dossier : IA78001022

Date de l'enquête initiale : 2003

Date(s) de rédaction : 2003, 2022

Cadre de l'étude : inventaire topographique , enquête thématique régionale Architectures du sport en Ile-de-France

Degré d'étude : étudié

### Désignation

Dénomination : complexe sportif

### Compléments de localisation

Milieu d'implantation : en ville

Références cadastrales : 1983, AC, 405

### Historique

ce complexe sportif a été construit en 1970-1971. Il a été inauguré en 1971 alors qu'il n'était pas encore vraiment en état de fonctionner. La toile de couverture de la patinoire n'a été livrée qu'en juillet 1971. Le complexe qui avait un coût de fonctionnement très élevé fonctionnait pour ce qui concerne la patinoire de septembre à avril, en fonction du temps. Il a été fermé au printemps 1996 et détruit l'année suivante. Un centre aquatique l'a remplacé en 2000

Période(s) principale(s) : 3e quart 20e siècle

Dates : 1970 (daté par source)

Auteur(s) de l'oeuvre : J. Blasco (architecte, attribution par source), Themis Constantinidis (ingénieur, attribution par source), Otto Frei (architecte, attribution par source), Dominique Girard (architecte, attribution par source), Hervé et Cie (entrepreneur, attribution par source)

### Description

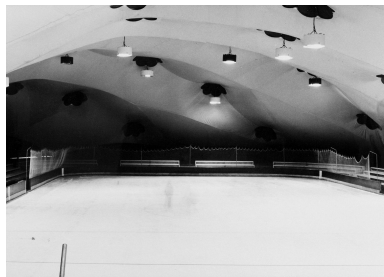
la piscine a une ossature composée de poutres planes transversales inclinées. Elle est fermée de parois vitrées. Sa couverture est constituée de bacs autoportants courbés en polyester translucide qui font une sorte de sandwich dans lequel une circulation d'air chaud a été prévue afin d'éliminer la condensation. La patinoire est recouverte d'une ossature métallique démontable en arcs tubulaires de section triangulaire donnant à la couverture la forme d'une coquille Saint-Jacques. La couverture réalisée en toile PVC armée avec des fibres de polyester coulisse sur la membrure inférieure grâce à des chariots automoteurs

### Éléments descriptifs

### Typologies et état de conservation

État de conservation : détruit

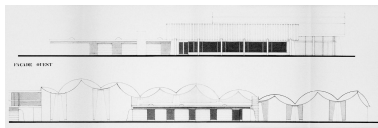
## Illustrations



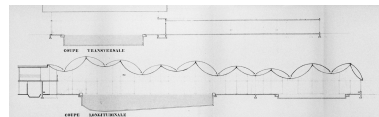
Intérieur de la patinoire : la couverture. Photographie. (AM Conflans-Sainte-Honorine, 3 FI 62).  
IVR11\_20037800098XB



Façade sud. Tirage. (AM Conflans-Sainte-Honorine, 5 M 4).  
IVR11\_20037800090XB



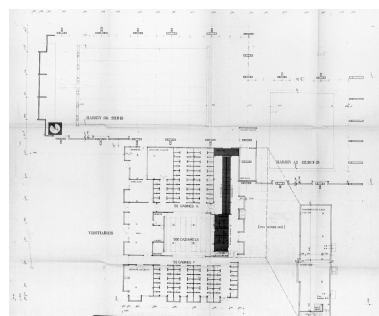
Façades ouest et nord de la piscine. Tirage. (AM Conflans-Sainte-Honorine, 5 M 4).  
IVR11\_20037800093XB



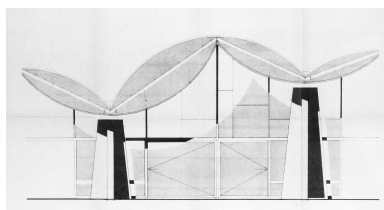
Coupe longitudinale de la piscine. Tirage. (AM Conflans-Sainte-Honorine, 5 M 4).  
IVR11\_20037800092XB



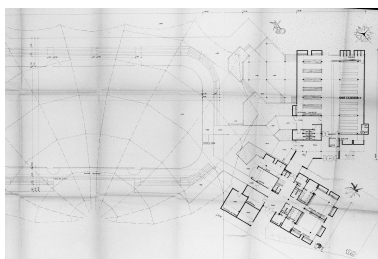
Façade nord. Tirage. (AM Conflans-Sainte-Honorine, 5 M 4).  
IVR11\_20037800089XB



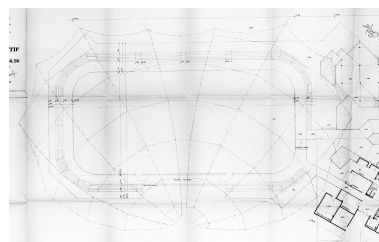
Plan de la piscine. Tirage. (AM Conflans-Sainte-Honorine, 5 M 4).  
IVR11\_20037800091XB



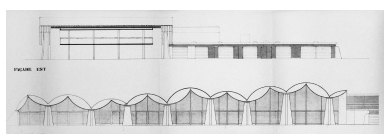
Détail de la couverture de la piscine. Tirage. (AM Conflans-Sainte-Honorine, 5 M 4).  
IVR11\_20037800095XB



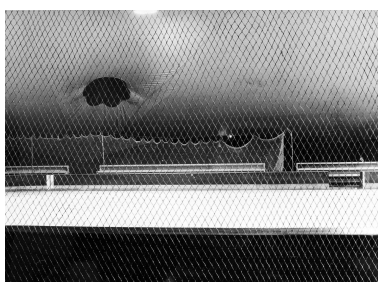
Plan de la patinoire : détail, partie droite. Tirage. (AM Conflans-Sainte-Honorine, 5 M 4).  
IVR11\_20037800097XB



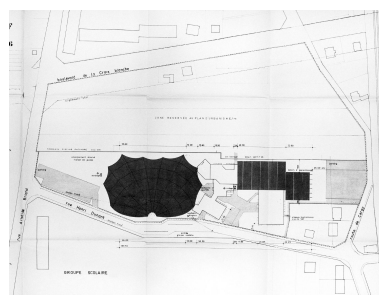
Plan de la patinoire : détail, partie gauche. Tirage. (AM Conflans-Sainte-Honorine, 5 M 4).  
IVR11\_20037800096XB



Façades est et sud de la piscine. Tirage. (AM Conflans-Sainte-Honorine, 5 M 4).  
IVR11\_20037800094XB



Intérieur de la patinoire. Photographie. (AM Conflans-Sainte-Honorine, 3 FI 54).  
IVR11\_20037800099XB



Plan d'ensemble. Tirage. (AM Conflans-Sainte-Honorine, 5 M 4).  
IVR11\_20037800088XB

## Dossiers liés

Oeuvre(s) contenue(s) :

Auteur(s) du dossier : Roselyne Bussière

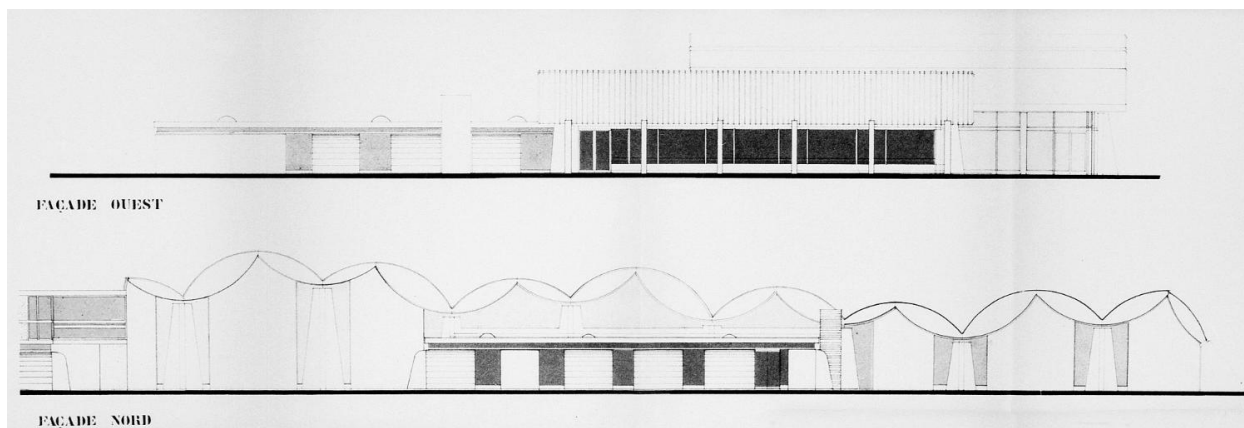
Copyright(s) : (c) Région Ile-de-France - Inventaire général du patrimoine culturel



Intérieur de la patinoire : la couverture. Photographie. (AM Conflans-Sainte-Honorine, 3 FI 62).

IVR11\_20037800098XB

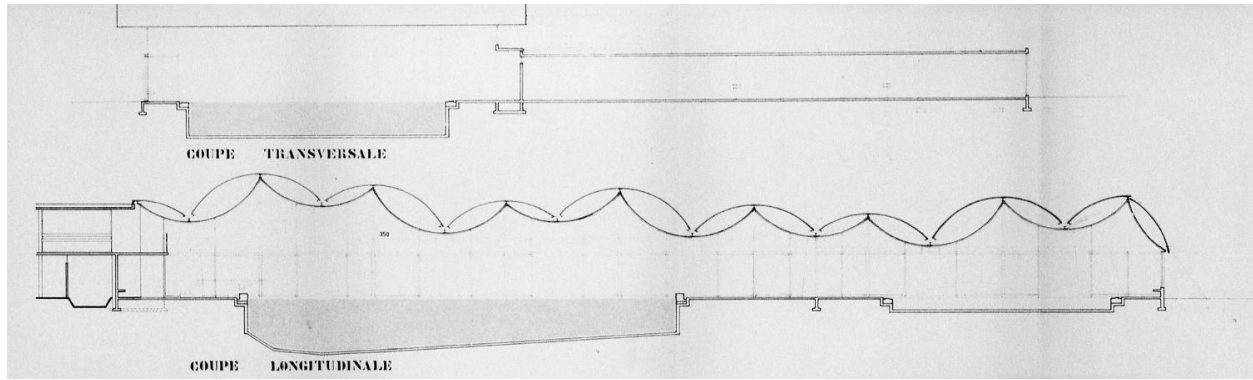
(c) Stéphane Asseline (Reproduction), Région Ile-de-France ; (c) Ville de Conflans-Sainte-Honorine  
communication libre, reproduction soumise à autorisation



Façades ouest et nord de la piscine. Tirage. (AM Conflans-Sainte-Honorine, 5 M 4).

IVR11\_20037800093XB

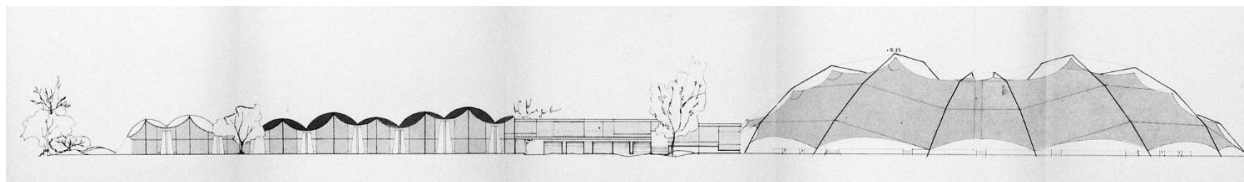
(c) Stéphane Asseline (Reproduction), Région Ile-de-France ; (c) Ville de Conflans-Sainte-Honorine  
communication libre, reproduction soumise à autorisation



Coupe longitudinale de la piscine. Tirage. (AM Conflans-Sainte-Honorine, 5 M 4).

IVR11\_20037800092XB

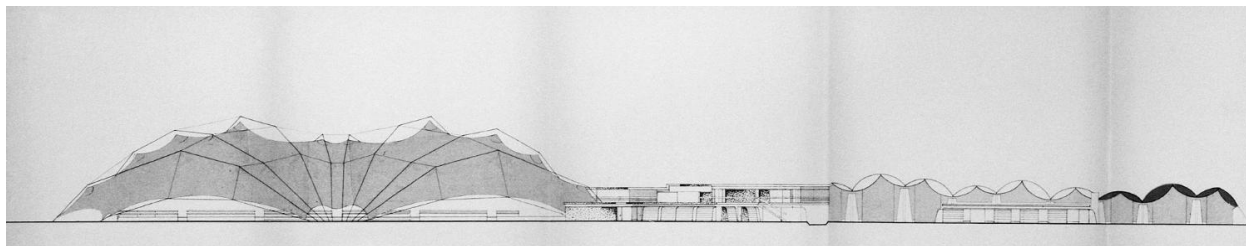
(c) Stéphane Asseline (Reproduction), Région Ile-de-France ; (c) Ville de Conflans-Sainte-Honorine  
communication libre, reproduction soumise à autorisation



Façade sud. Tirage. (AM Conflans-Sainte-Honorine, 5 M 4).

IVR11\_20037800090XB

(c) Stéphane Asseline (Reproduction), Région Ile-de-France ; (c) Ville de Conflans-Sainte-Honorine  
communication libre, reproduction soumise à autorisation

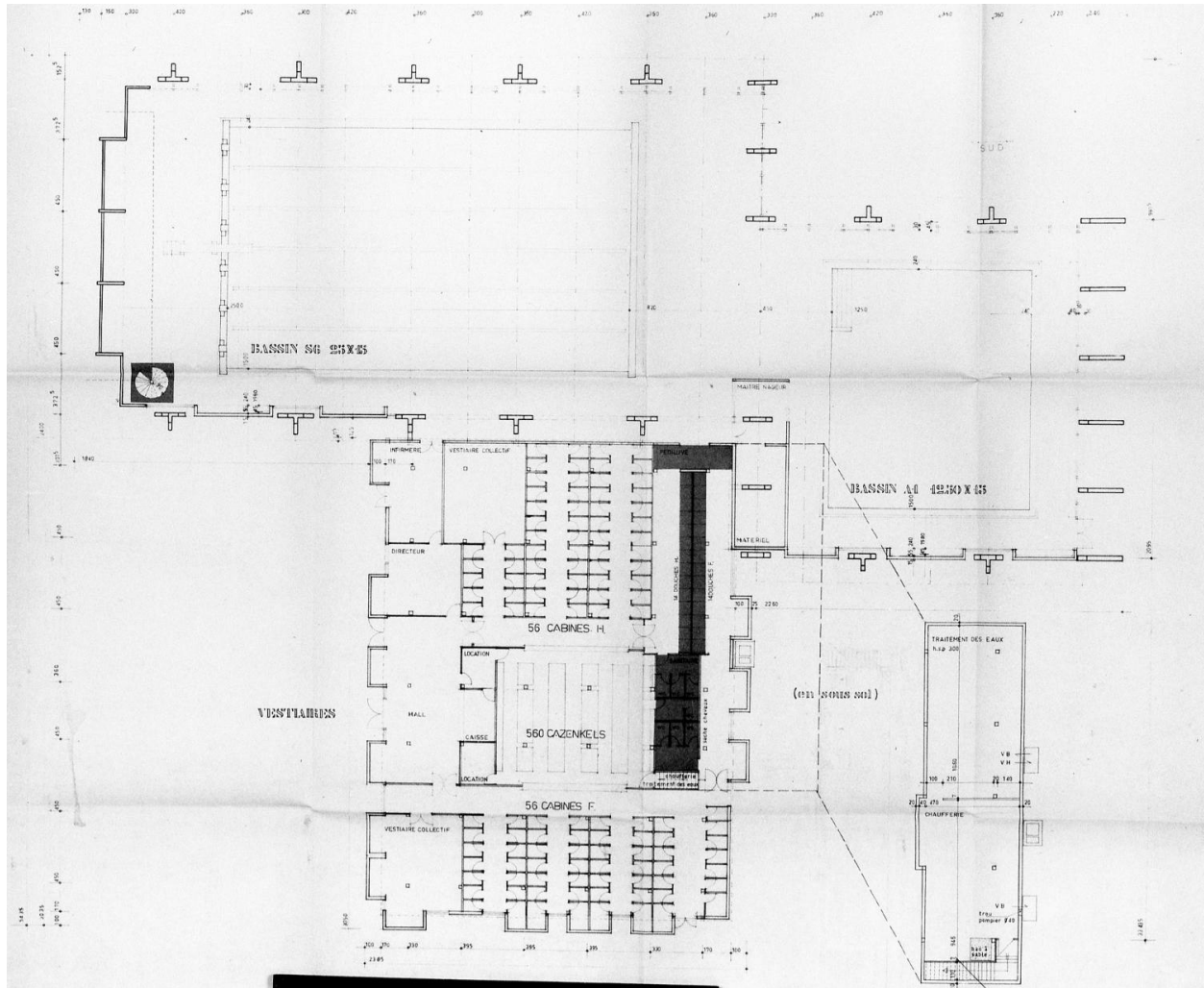


Façade nord. Tirage. (AM Conflans-Sainte-Honorine, 5 M 4).

IVR11\_20037800089XB

(c) Stéphane Asseline (Reproduction), Région Ile-de-France ; (c) Ville de Conflans-Sainte-Honorine  
communication libre, reproduction soumise à autorisation

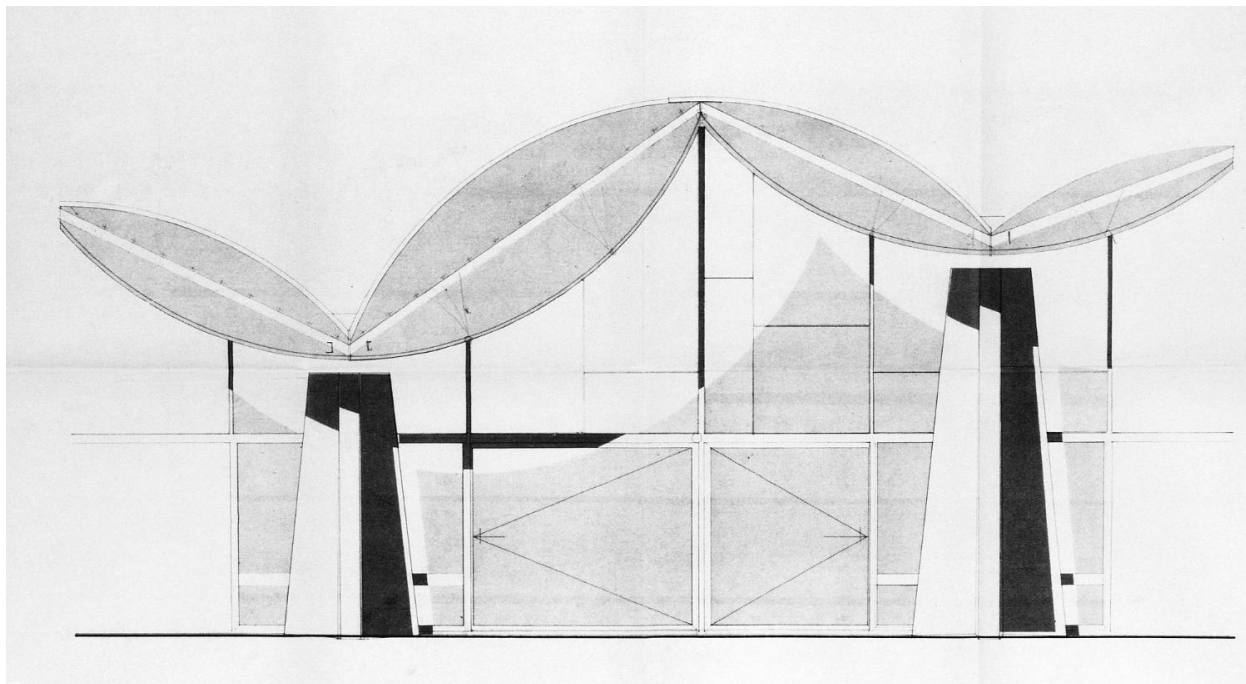




Plan de la piscine. Tirage. (AM Conflans-Sainte-Honorine, 5 M 4).

IVR11\_20037800091XB

(c) Stéphane Asseline (Reproduction), Région Ile-de-France ; (c) Ville de Conflans-Sainte-Honorine  
communication libre, reproduction soumise à autorisation



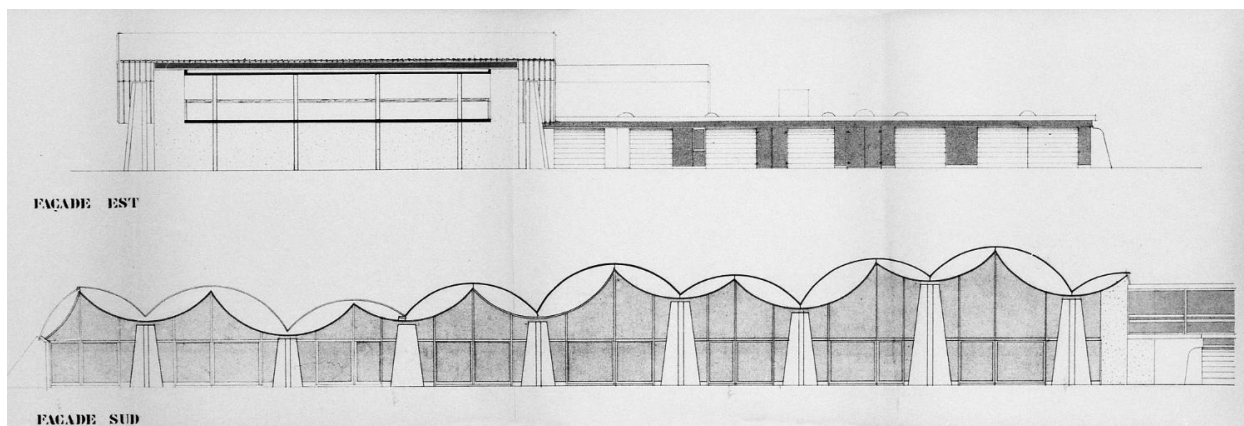
Détail de la couverture de la piscine. Tirage. (AM Conflans-Sainte-Honorine, 5 M 4).

IVR11\_20037800095XB

(c) Stéphane Asseline (Reproduction), Région Ile-de-France ; (c) Ville de Conflans-Sainte-Honorine  
communication libre, reproduction soumise à autorisation



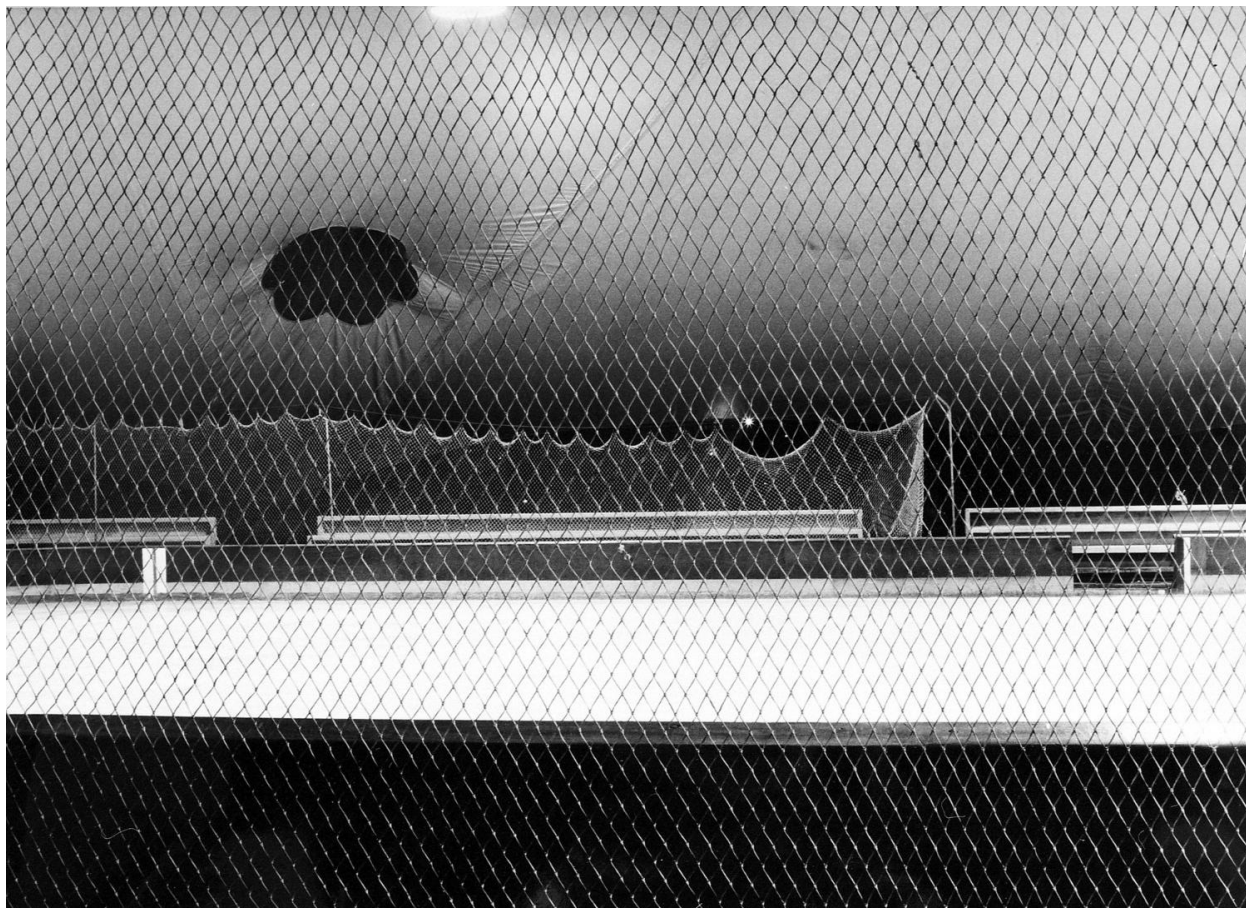




Façades est et sud de la piscine. Tirage. (AM Conflans-Sainte-Honorine, 5 M 4).

IVR11\_20037800094XB

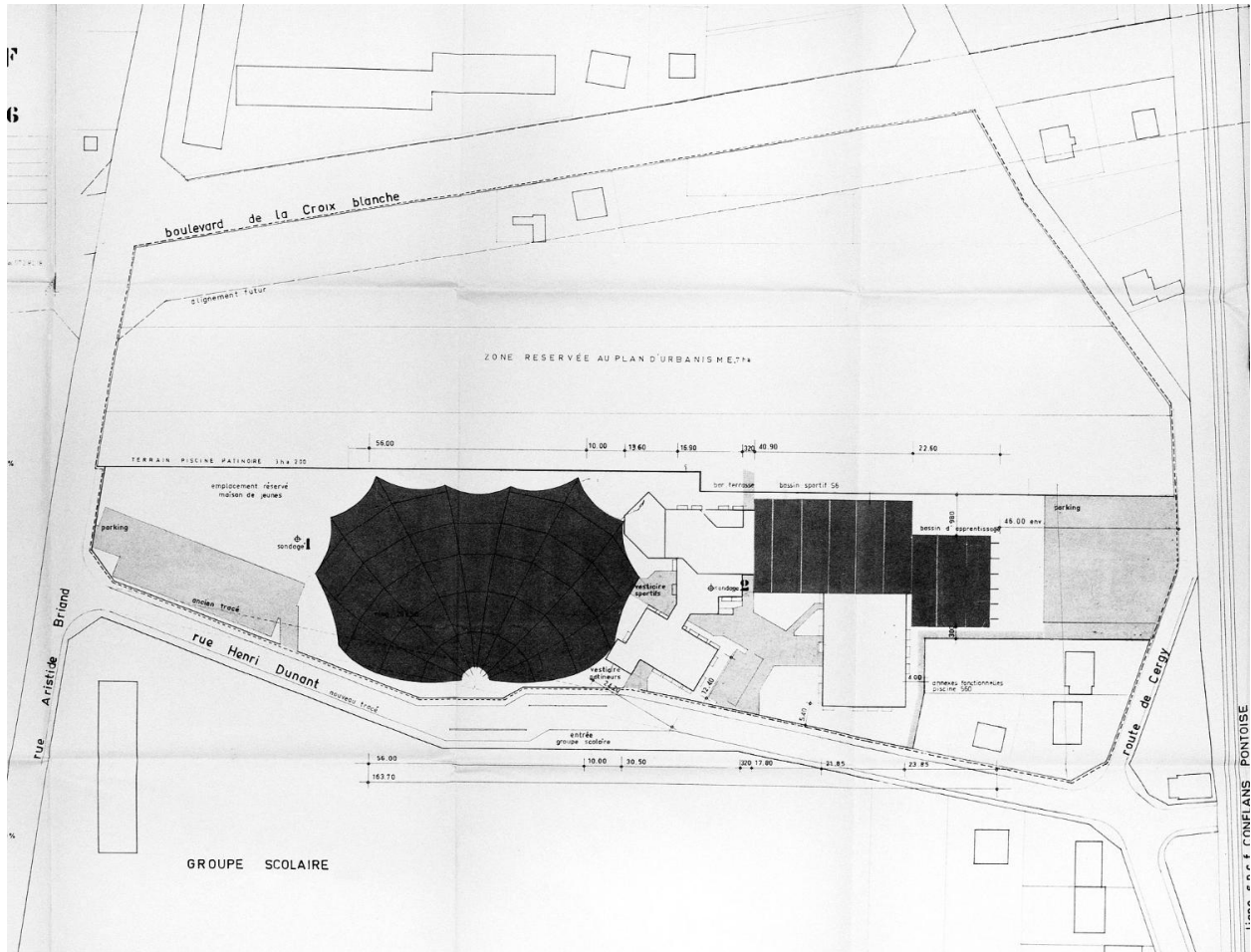
(c) Stéphane Asseline (Reproduction), Région Ile-de-France ; (c) Ville de Conflans-Sainte-Honorine  
communication libre, reproduction soumise à autorisation



Intérieur de la patinoire. Photographie. (AM Conflans-Sainte-Honorine, 3 FI 54).

IVR11\_20037800099XB

(c) Stéphane Asseline (Reproduction), Région Ile-de-France ; (c) Ville de Conflans-Sainte-Honorine  
communication libre, reproduction soumise à autorisation



Plan d'ensemble. Tirage. (AM Conflans-Sainte-Honorine, 5 M 4).

IVR11\_20037800088XB

(c) Stéphane Asseline (Reproduction), Région Ile-de-France ; (c) Ville de Conflans-Sainte-Honorine  
communication libre, reproduction soumise à autorisation