

Île-de-France, Essonne
Athis-Mons
Mons
37 rue Caron

maison de villégiature dite Villa Cadé

Références du dossier

Numéro de dossier : IA91000508
Date de l'enquête initiale : 2001
Date(s) de rédaction : 2003
Cadre de l'étude : inventaire topographique
Degré d'étude : étudié

Désignation

Dénomination : maison
Précision sur la dénomination : maison de villégiature
Appellation : Villa Cadé

Compléments de localisation

Milieu d'implantation : en ville
Références cadastrales : . 1987 K 86, 87

Historique

Maison de villégiature construite vers 1895 par l'architecte Borgeaud pour M. Cadé, marchand de poêles à Paris. Elle a été détruite dans les années 1960 en raison d'un projet de liaison autoroutière entre l'A 6 et la RN 6.

Période(s) principale(s) : 4e quart 19e siècle
Auteur(s) de l'oeuvre : Alexandre Borgeaud (architecte, attribution par source)

Description

Le relief accusé du coteau et la nature du sol ont contraint l'architecte à construire la maison sur 21 puits chaînés, reliés entre eux par des arcs en meulière et ayant chacun une profondeur moyenne de 18 mètres. Les façades très animées, construites en pierre de taille et en meulière rocaillée avec bandeau en briques, étaient ornées de terres cuites polychromes et de charpentes apparentes.

Éléments descriptifs

Matériau(x) du gros-oeuvre, mise en oeuvre et revêtement : calcaire ; meulière ; rocaille ; pierre de taille ; moellon
Matériau(x) de couverture : ardoise
Étage(s) ou vaisseau(x) : étage de soubassement, 1 étage carré, étage de comble
Type(s) de couverture : toit à longs pans ; toit en pavillon ; demi-croupe

Typologies et état de conservation

État de conservation : détruit

Références documentaires

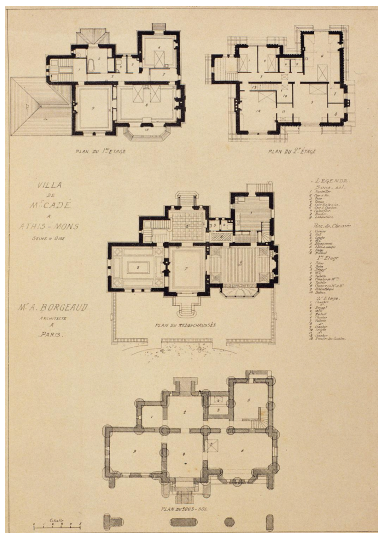
Liens web

- Dossier PDF : <http://www2.culture.gouv.fr/documentation/memoire/HTML/IVR11/IA91000508/index.htm>

Illustrations



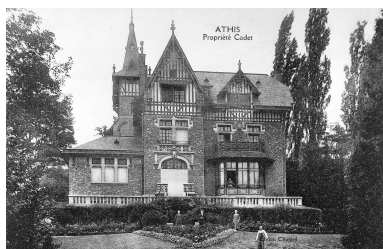
Façade principale.
IVR11_20039101204XA



Plans des sous-sol, rez-de-chaussée, 1er et 2e étages.
IVR11_20039101212XA



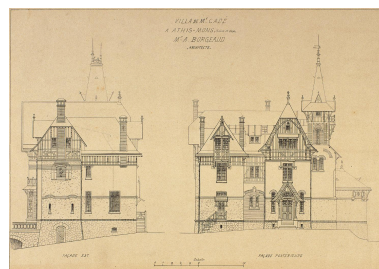
Vue de trois-quarts (façades latérale ouest et arrière).
IVR11_20039101206XA



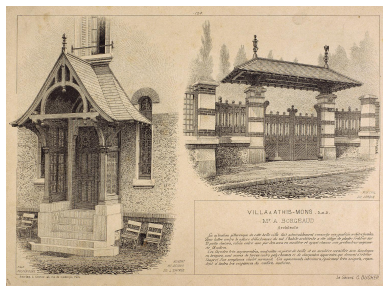
Vue de la façade antérieure, donnant sur le parc ; vers 1920.
IVR11_20029101917NUCB



Vue d'ensemble.
IVR11_20029101171X



Façade est et façade postérieure.
IVR11_20039101210XA



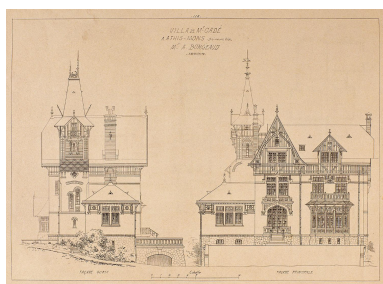
Auvent au-dessus de l'entrée et portail du jardin.
IVR11_20039101216XA



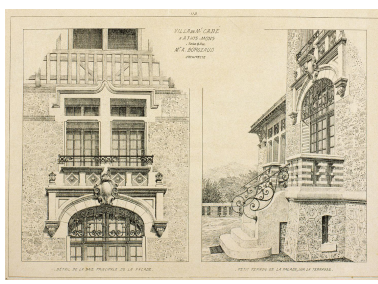
Vue d'ensemble depuis la rue.
IVR11_20029101090X



Vue intérieure de la salle à manger prise du grand salon.
IVR11_20039101214XA



Façade ouest et façade principale.
IVR11_20039101208XA



Détail de la baie principale de la façade et perron de la façade sur la terrasse.
IVR11_20039101218XA



Vestige des aménagements du parc : escalier en faux bois écoté débouchant sur l'avenue Constance.
Phot. Philippe Ayrault
IVR11_20029100791XA

Le jardin.
IVR11_20029100115XB

Auteur(s) du dossier : Brigitte Blanc

Copyright(s) : (c) Région Ile-de-France - Inventaire général du patrimoine culturel



Façade principale.

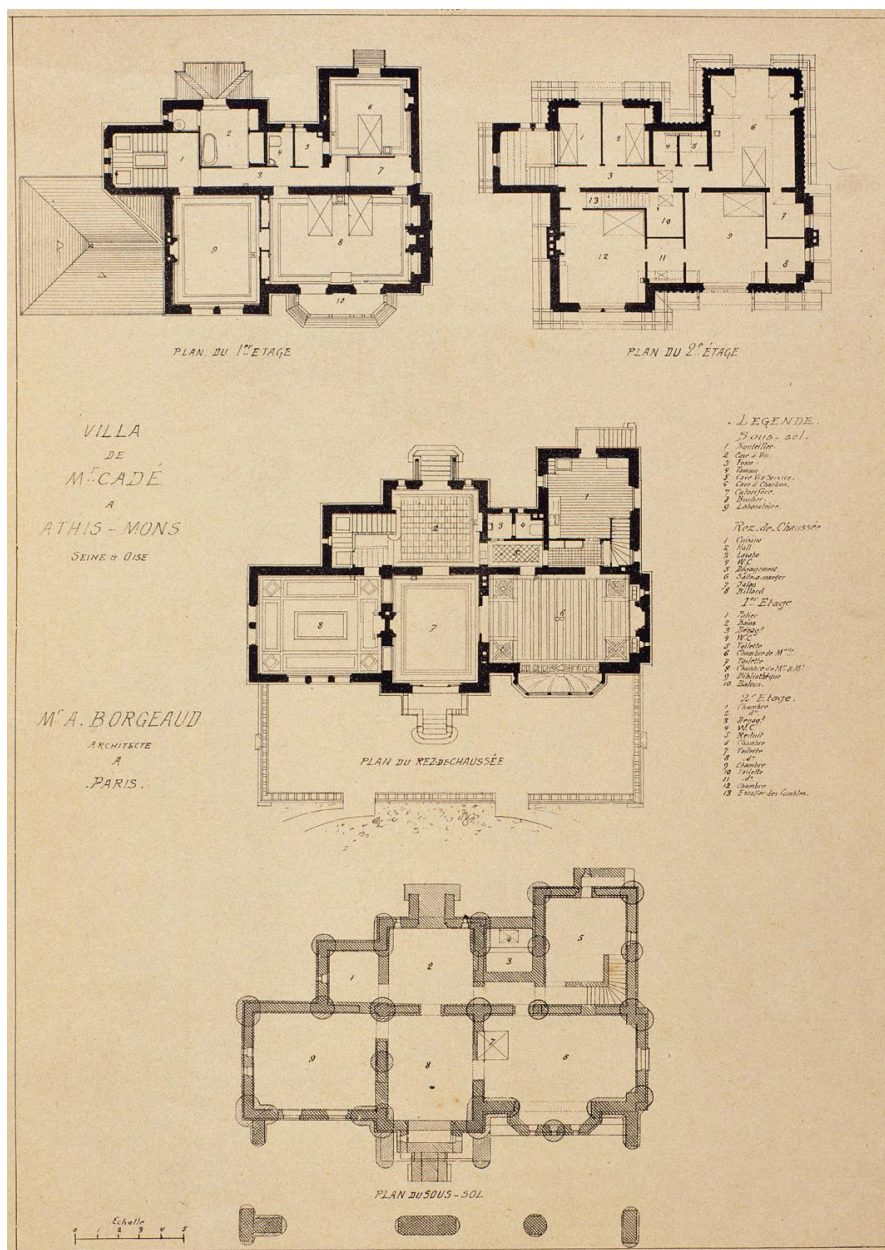
Référence du document reproduit :

- **Monographies de bâtiments modernes**
"/A. Raguenet, Paris : E. Ducher, août 1896.
Musée de l'Île-de-France, centre de documentation, Sceaux : Athis-Mons

IVR11_20039101204XA

Date de prise de vue : 2003

(c) Région Île-de-France (reproduction) ; (c) ADAGP
communication libre, reproduction soumise à autorisation (reproduction)



Plans des sous-sol, rez-de-chaussée, 1er et 2e étages.

Référence du document reproduit :

- **Monographies de bâtiments modernes**
"/A. Raguenet, Paris : E. Ducher, août 1896.
Musée de l'Île-de-France, centre de documentation, Sceaux : Athis-Mons

IVR11_20039101212XA

Date de prise de vue : 2003

(c) Région Île-de-France (reproduction) ; (c) ADAGP
communication libre, reproduction soumise à autorisation (reproduction)



Vue de trois-quarts (façades latérale ouest et arrière).

Référence du document reproduit :

- **Monographies de bâtiments modernes**
"/A. Raguenet, Paris : E. Ducher, août 1896.
Musée de l'Île-de-France, centre de documentation, Sceaux : Athis-Mons

IVR11_20039101206XA

Date de prise de vue : 2003

(c) Région Île-de-France (reproduction) ; (c) ADAGP
communication libre, reproduction soumise à autorisation (reproduction)



Vue de la façade antérieure, donnant sur le parc ; vers 1920.

IVR11_20029101917NUCB

Date de prise de vue : 2002

(c) Région Île-de-France (reproduction) ; (c) ADAGP

communication libre, reproduction soumise à autorisation (reproduction)

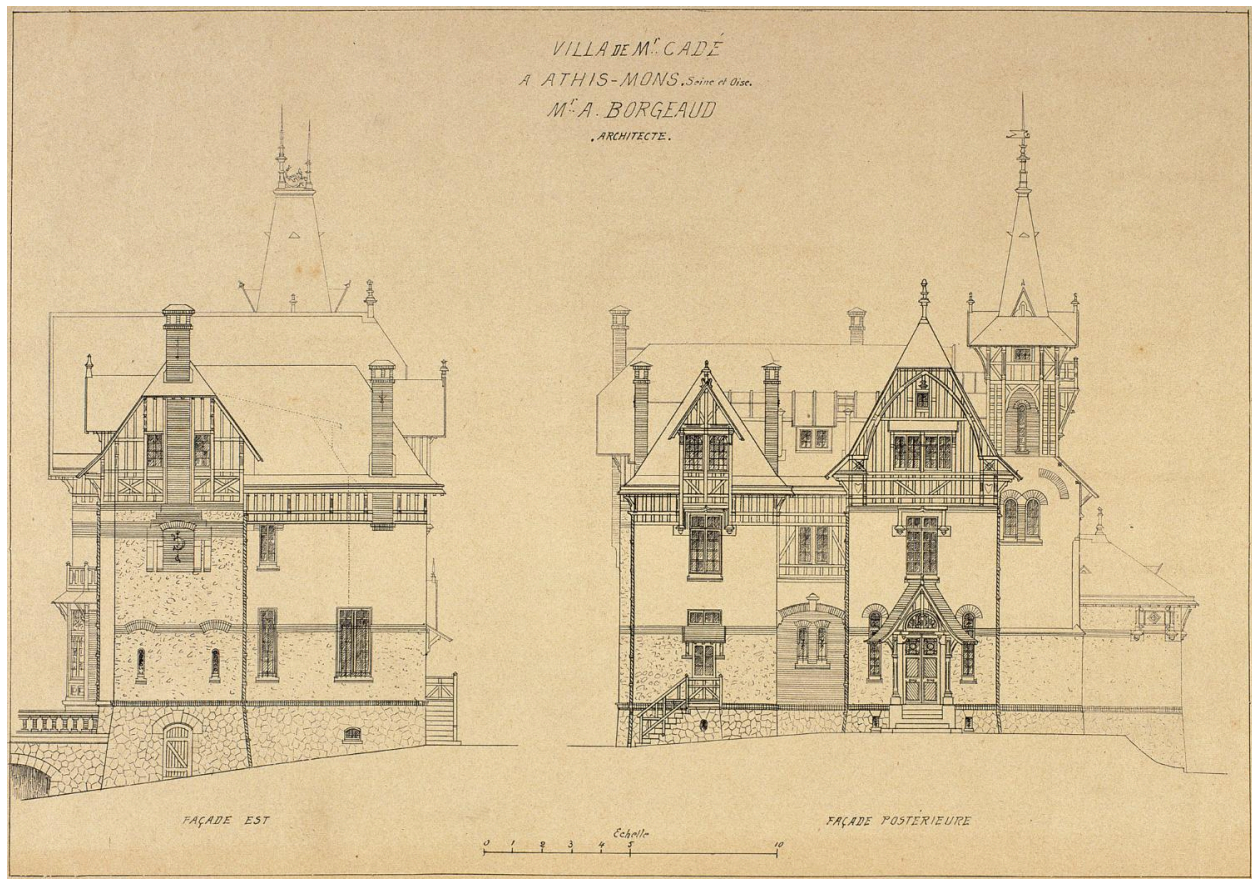


Vue d'ensemble.

IVR11_20029101171X

Date de prise de vue : 2002

(c) Région Île-de-France (reproduction) ; (c) ADAGP
communication libre, reproduction soumise à autorisation (reproduction)



Façade est et façade postérieure.

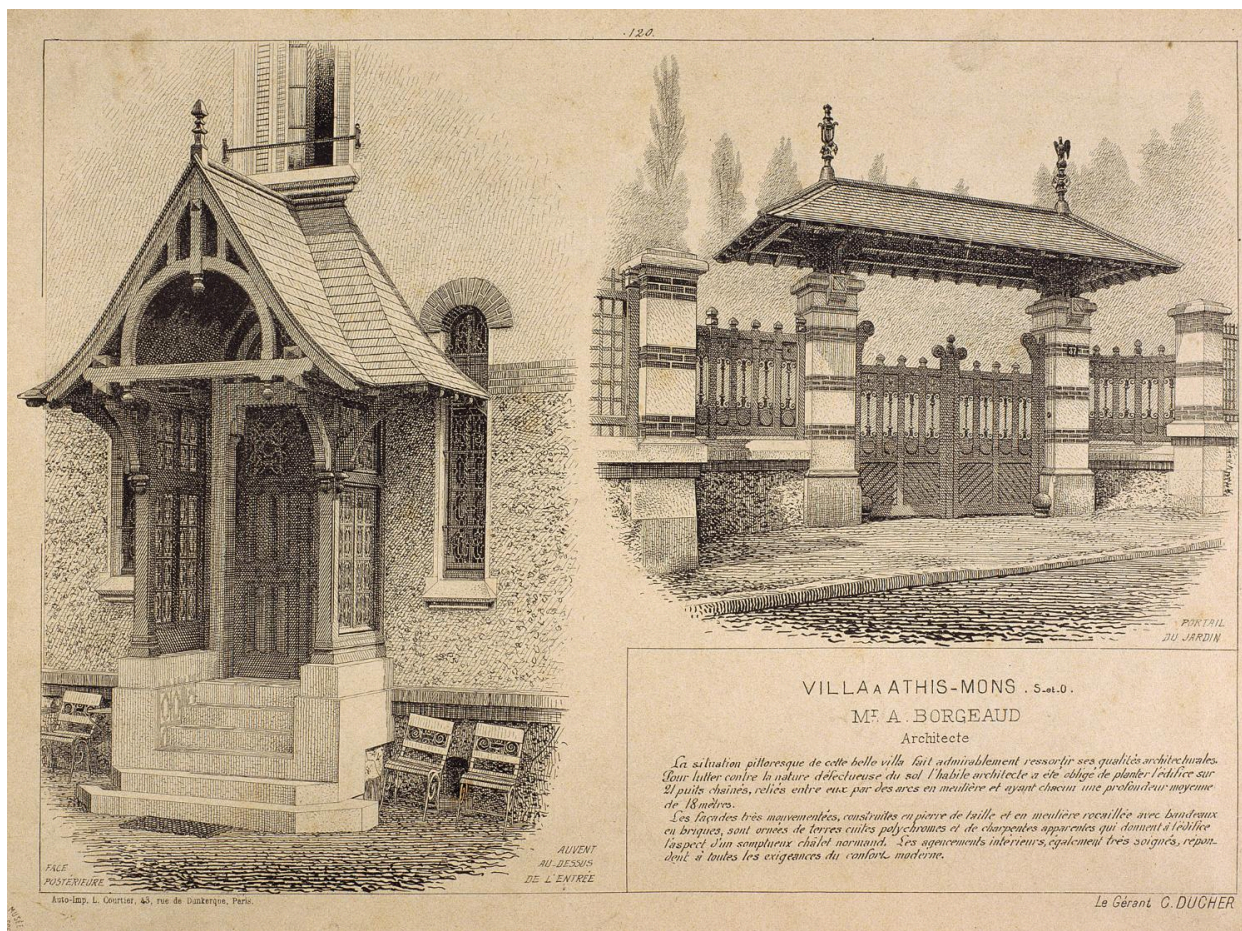
Référence du document reproduit :

- **Monographies de bâtiments modernes**
"/A. Ragueneau, Paris : E. Ducher, août 1896.
Musée de l'Île-de-France, centre de documentation, Sceaux : Athis-Mons

IVR11_20039101210XA

Date de prise de vue : 2003

(c) Région Île-de-France (reproduction) ; (c) ADAGP
communication libre, reproduction soumise à autorisation (reproduction)



Auvent au-dessus de l'entrée et portail du jardin.

Référence du document reproduit :

- **Monographies de bâtiments modernes**
"/A. Raguenet, Paris : E. Ducher, août 1896.
Musée de l'Île-de-France, centre de documentation, Sceaux : Athis-Mons

IVR11_20039101216XA

Date de prise de vue : 2003

(c) Région Île-de-France (reproduction) ; (c) ADAGP

communication libre, reproduction soumise à autorisation (reproduction)



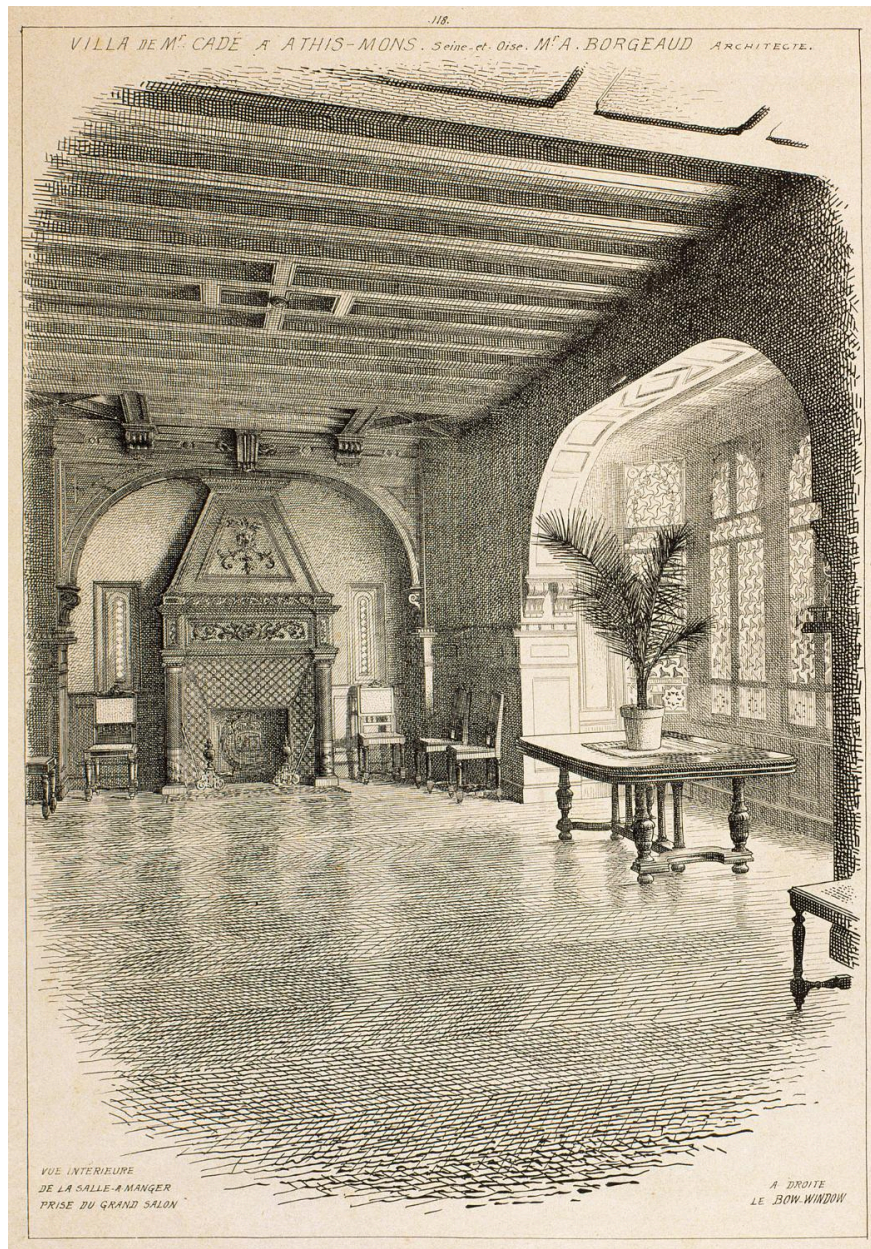
Vue d'ensemble depuis la rue.

IVR11_20029101090X

Date de prise de vue : 2002

(c) Région Île-de-France (reproduction) ; (c) ADAGP

communication libre, reproduction soumise à autorisation (reproduction)



Vue intérieure de la salle à manger prise du grand salon.

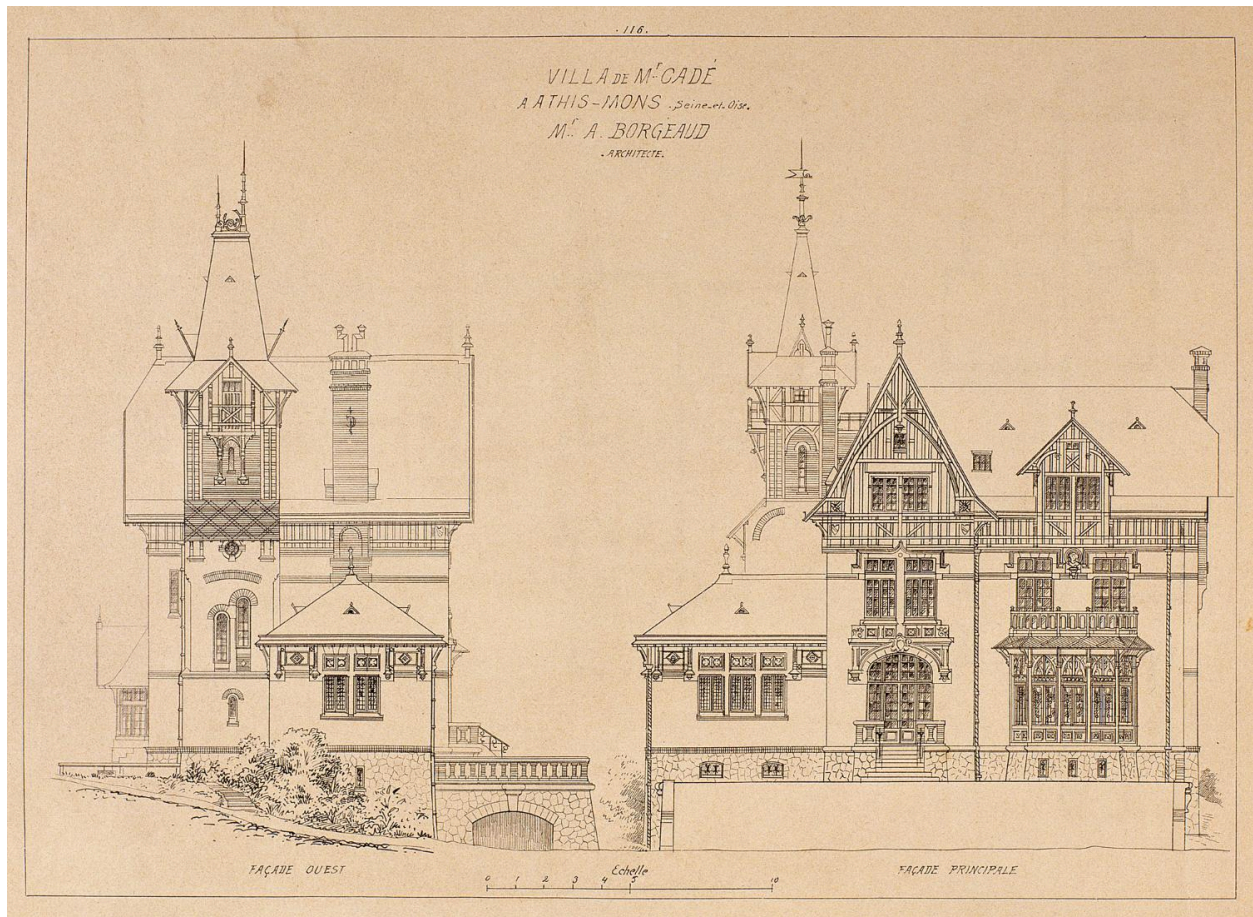
Référence du document reproduit :

- **Monographies de bâtiments modernes**
"/A. Ragueneau, Paris : E. Ducher, août 1896.
Musée de l'Île-de-France, centre de documentation, Sceaux : Athis-Mons

IVR11_20039101214XA

Date de prise de vue : 2003

(c) Région Île-de-France (reproduction) ; (c) ADAGP
communication libre, reproduction soumise à autorisation (reproduction)



Façade ouest et façade principale.

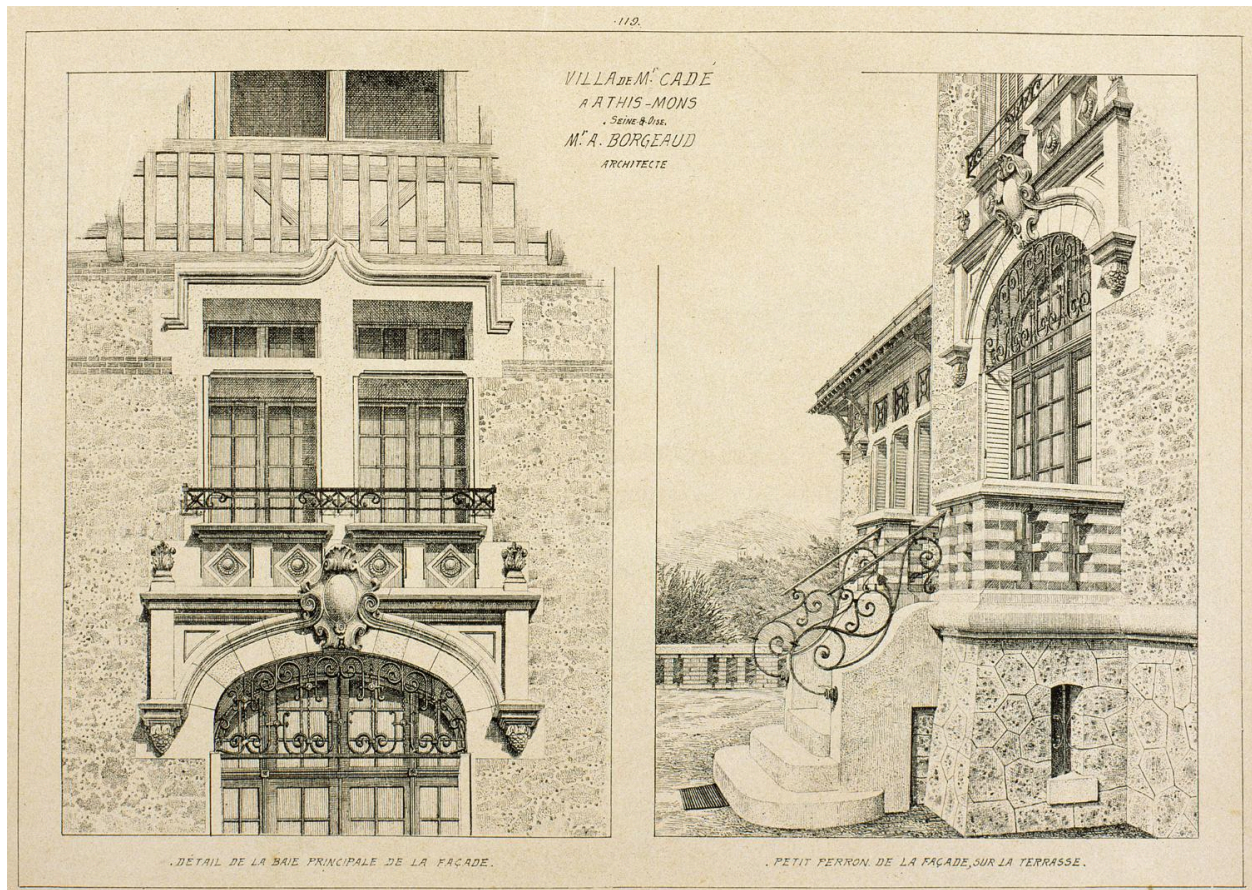
Référence du document reproduit :

- **Monographies de bâtiments modernes**
"/A. Ragueneau, Paris : E. Ducher, août 1896.
Musée de l'Île-de-France, centre de documentation, Sceaux : Athis-Mons

IVR11_20039101208XA

Date de prise de vue : 2003

(c) Région Île-de-France (reproduction) ; (c) ADAGP
communication libre, reproduction soumise à autorisation (reproduction)



Détail de la baie principale de la façade et perron de la façade sur la terrasse.

Référence du document reproduit :

- **Monographies de bâtiments modernes**
"/A. Raguenet, Paris : E. Ducher, août 1896.
Musée de l'Île-de-France, centre de documentation, Sceaux : Athis-Mons

IVR11_20039101218XA

Date de prise de vue : 2003

(c) Région Île-de-France (reproduction) ; (c) ADAGP
communication libre, reproduction soumise à autorisation (reproduction)



Vestige des aménagements du parc : escalier en faux bois écoté débouchant sur l'avenue Constance.

IVR11_20029100791XA

Auteur de l'illustration : Philippe Ayrault

Date de prise de vue : 2002

(c) Philippe Ayrault, Région Île-de-France ; (c) ADAGP
communication libre, reproduction soumise à autorisation

Le jardin.

IVR11_20029100115XB

Date de prise de vue : 2002

(c) Région Île-de-France (reproduction) ; (c) ADAGP

communication libre, reproduction soumise à autorisation (reproduction)