

Île-de-France, Seine-et-Marne  
Vernou-la-Celle-sur-Seine  
rue de la Grande-Paroisse

## **Vernou-la-Celle-sur-Seine - Transformateur (poste électrique) 400 kV EDF puis RTE, appelé "Poste du Chesnoy"**

### **Références du dossier**

Numéro de dossier : IA77000910

Date(s) de rédaction : 2015

Cadre de l'étude : patrimoine industriel enquête partielle, patrimoine industriel communes de la vallée de la Seine en Seine-et-Marne

Degré d'étude : étudié

### **Désignation**

### **Compléments de localisation**

Milieu d'implantation :

Références cadastrales : . 2014 ZD 181 à 191

### **Historique**

Electricité de France (1958-2000) ; RTE, filiale d'EDF (2000 à aujourd'hui)

Période(s) principale(s) : 2e moitié 20e siècle

Dates : 1958, 1964, 2008

### **Description**

1958-1964 (construction) ; 2008-2013 (réaménagement, modernisation et ""camouflage"" du site de 26 hectares)

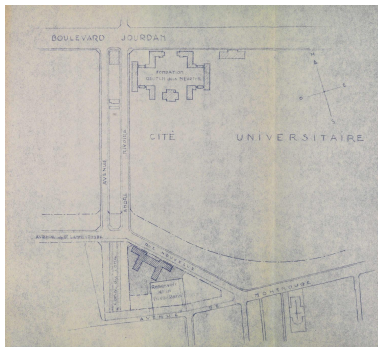
### **Éléments descriptifs**

Matériau(x) du gros-oeuvre, mise en oeuvre et revêtement : béton

## Illustrations



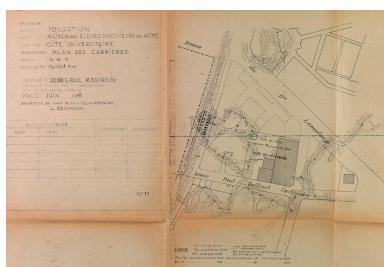
Pylones électriques à haute tension.  
Phot. Philippe Ayrault  
IVR11\_20127500586NUC4A



3 pylones électriques à haute tension dans un champ. A l'arrière plan, le transformateur.  
IVR11\_20127500587NUC4A



Pylones électriques à haute tension dans un champ. A l'arrière plan, le transformateur.  
IVR11\_20127500588NUC4A



Pylones électriques à haute tension dans un champ au bord d'une route. A l'arrière plan, le transformateur.  
IVR11\_20127500589NUC4A



Pylone électrique à haute tension dans un champ. A l'arrière plan, le transformateur.  
Phot. Philippe Ayrault  
IVR11\_20127500590NUC4A



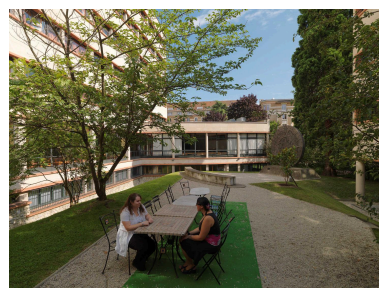
Pylones électriques à haute tension dans un champ de blé.  
Phot. Philippe Ayrault  
IVR11\_20127500591NUCA



Champ de blé avec le transformateur en arrière plan.  
IVR11\_20127500592NUC4A



Pylones électriques à haute tension dans un champ de blé au bord d'une route.  
IVR11\_20127500593NUC4A



Pylones électriques à haute tension dans un champ de blé au bord d'une route.  
Phot. Philippe Ayrault  
IVR11\_20127500594NUCA



Rangée de pylones électriques à haute tension dans un champ.  
Phot. Philippe Ayrault  
IVR11\_20127700650NUC4A



Lignes électrique haute tension et transformateur.  
Phot. Philippe Ayrault  
IVR11\_20127700651NUC4A



Pylones électriques à haute tension dans un champ.  
Phot. Philippe Ayrault  
IVR11\_20127700652NUC4A



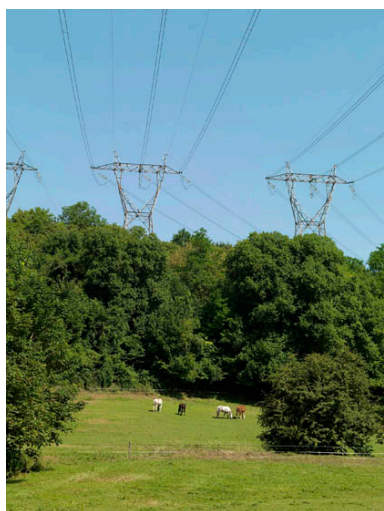
rangée de pylones électriques à haute tension.  
Phot. Philippe Ayrault  
IVR11\_20127700653NUC4A



Rangée de pylones électriques à haute tension dans un champ.  
Phot. Philippe Ayrault  
IVR11\_20127700658NUC4A



Rangée de pylones électriques à haute tension dans un champ.  
Phot. Philippe Ayrault  
IVR11\_20127700659NUC4A



Pylones électriques haute tension dans un paysage.  
Phot. Philippe Ayrault  
IVR11\_20147700393NUC4A



Pylones électriques haute tension au bord d'une route.  
Phot. Philippe Ayrault  
IVR11\_20147700394NUC4A



Pylones électriques haute tension dans un champ. Au premier plan un passage piéton, un lampadaire et un poteau électrique.  
Phot. Philippe Ayrault  
IVR11\_20147700396NUC4A



Lignes électriques haute tension passant au-dessus d'un champ cultivé.  
Phot. Philippe Ayrault  
IVR11\_20147700397NUC4A



Pylones et lignes électriques haute tension.  
Phot. Philippe Ayrault  
IVR11\_20147700398NUC4A



Pylone et lignes électriques haute tension dans un champ cultivé.  
Phot. Philippe Ayrault  
IVR11\_20147700399NUC4A

Auteur(s) du dossier : Nicolas Pierrot

Copyright(s) : (c) Région Ile-de-France - Inventaire général du patrimoine culturel ; (c) Conseil départemental de Seine-et-Marne



Pylons électriques à haute tension.

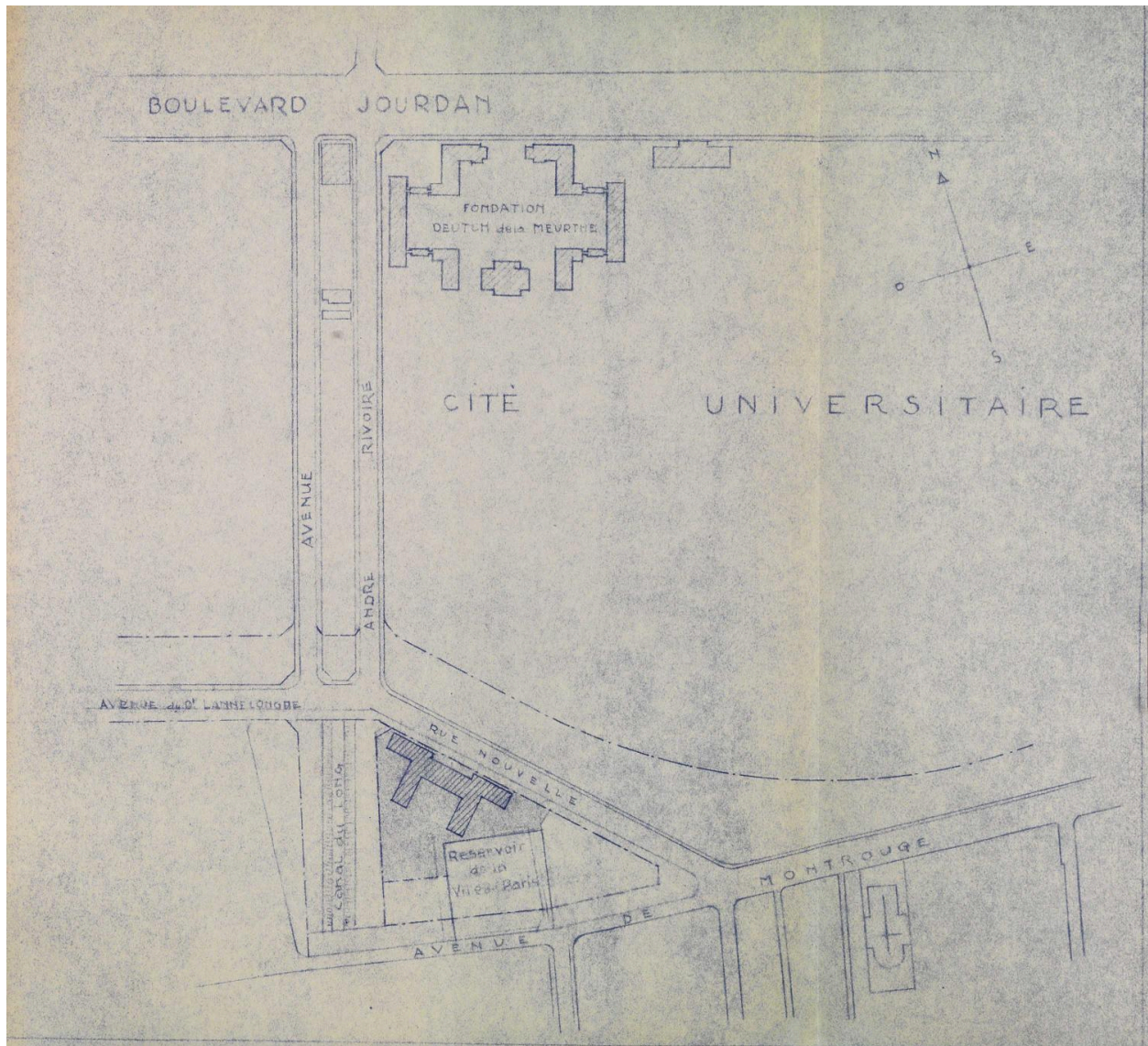
IVR11\_20127500586NUC4A

Auteur de l'illustration : Philippe Ayrault

Date de prise de vue : 2012

(c) Philippe Ayrault, Région Île-de-France

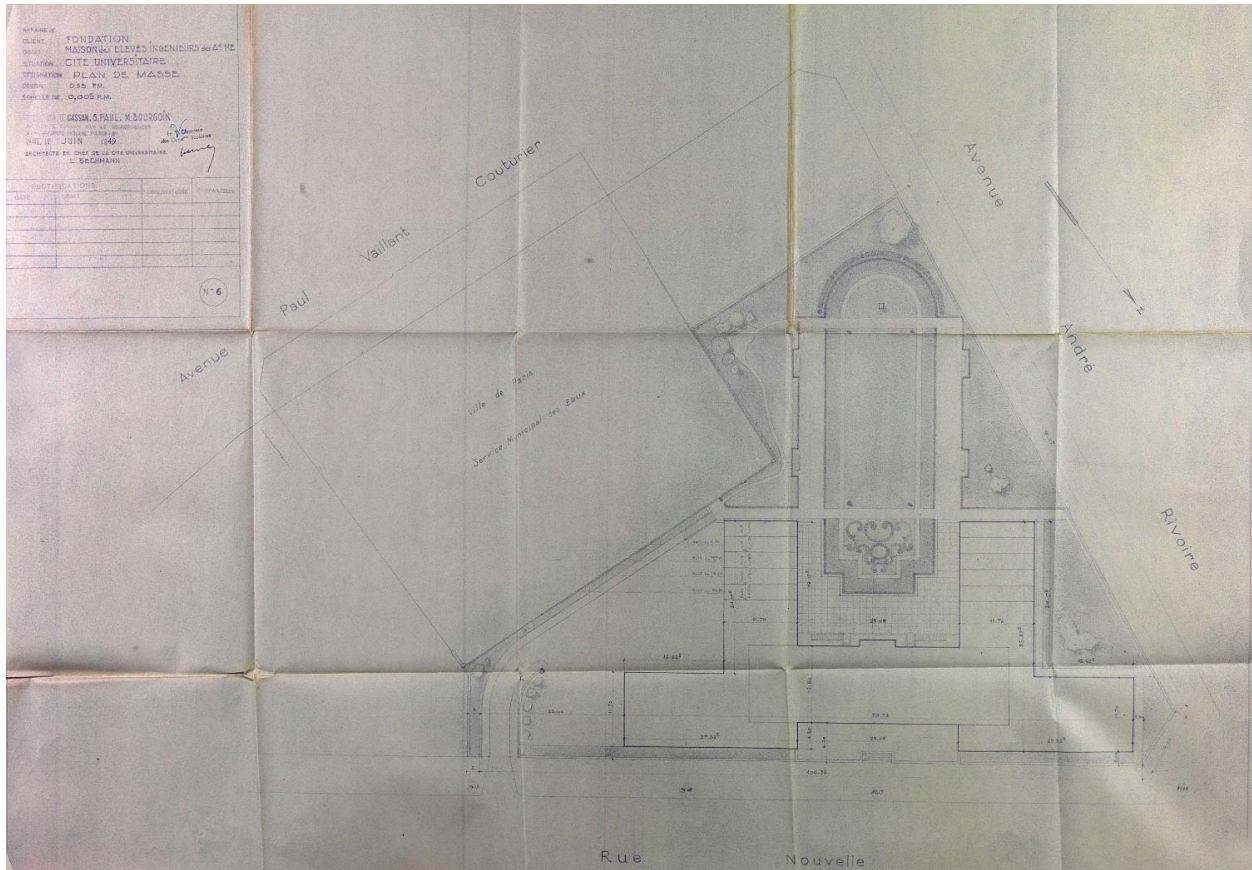
communication libre, reproduction soumise à autorisation



3 pylones électriques à haute tension dans un champ. A l'arrière plan, le transformateur.

IVR11\_20127500587NUC4A

(c) Archives nationales ; (c) Philippe Ayrault (reproduction), Région Île-de-France  
communication libre, reproduction soumise à autorisation (reproduction)

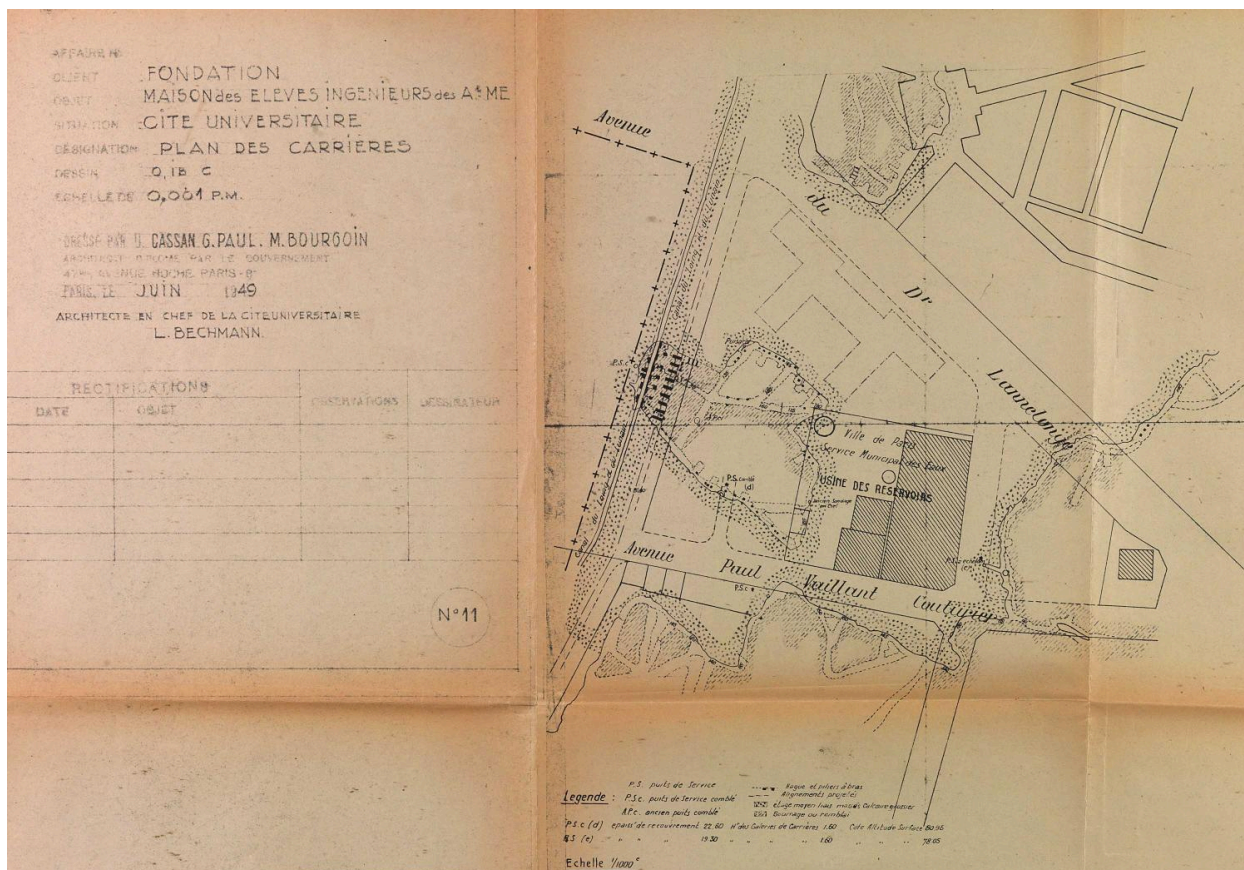


Pylones électriques à haute tension dans un champ. A l'arrière plan, le transformateur.

IVR11\_20127500588NUC4A

Date de prise de vue : 2012

(c) Archives nationales ; (c) Philippe Ayrault (reproduction), Région Île-de-France  
communication libre, reproduction soumise à autorisation (reproduction)



Pylones électriques à haute tension dans un champ au bord d'une route. A l'arrière plan, le transformateur.

IVR11\_20127500589NUC4A

Date de prise de vue : 2012

(c) Archives nationales ; (c) Philippe Ayrault (reproduction), Région Île-de-France  
communication libre, reproduction soumise à autorisation (reproduction)





Pylone électriques à haute tension dans un champ. A l'arrière plan, le transformateur.

IVR11\_20127500590NUC4A

Auteur de l'illustration : Philippe Ayrault

Date de prise de vue : 2012

(c) Philippe Ayrault, Région Île-de-France

communication libre, reproduction soumise à autorisation



Pylones électriques à haute tension dans un champ de blé.

IVR11\_20127500591NUCA

Auteur de l'illustration : Philippe Ayrault

(c) Philippe Ayrault, Région Île-de-France  
communication libre, reproduction soumise à autorisation



Champ de blé avec le transformateur en arrière plan.

IVR11\_20127500592NUC4A

Date de prise de vue : 2012

(c) Archives nationales ; (c) Philippe Ayrault (reproduction), Région Île-de-France  
communication libre, reproduction soumise à autorisation (reproduction)

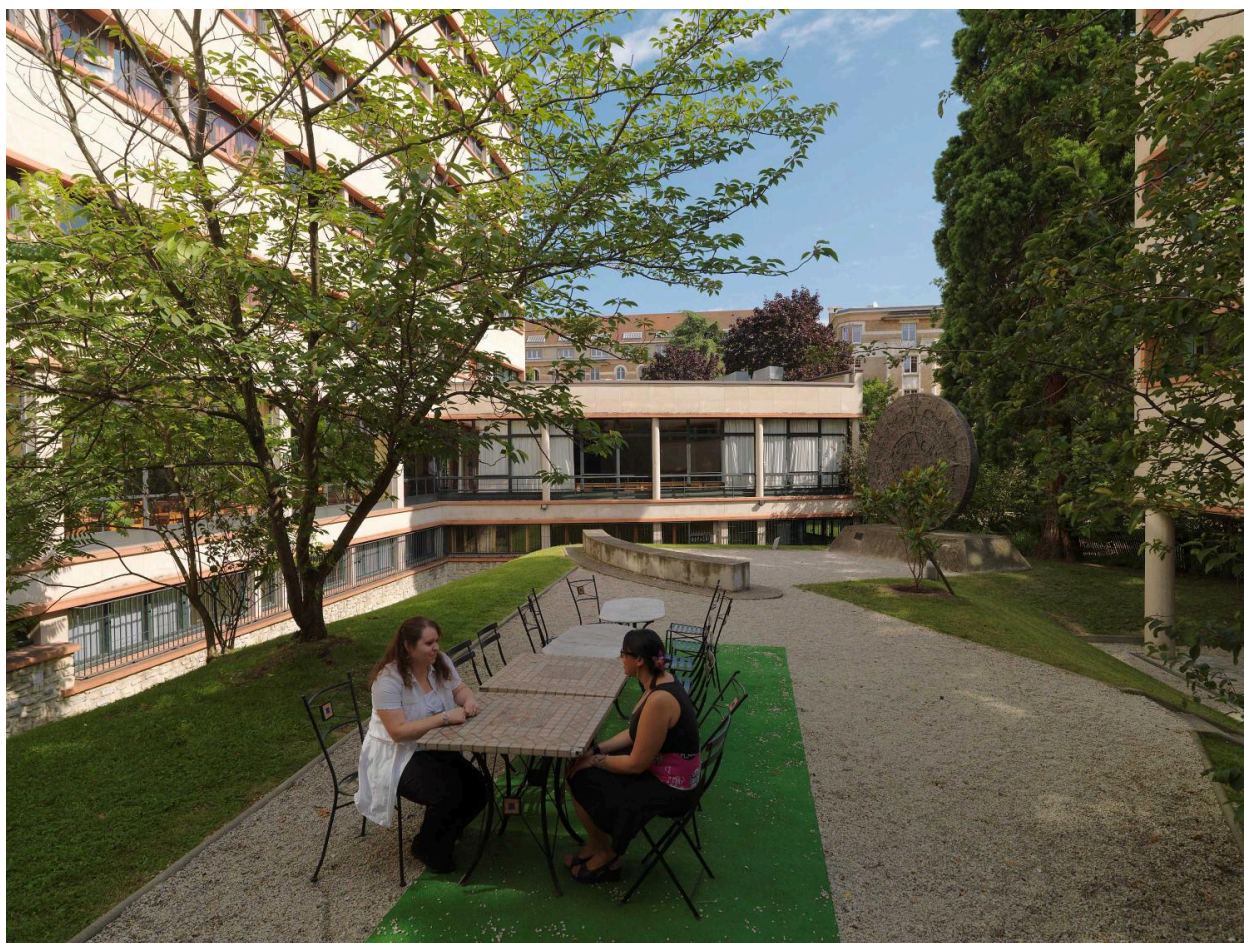


Pylones électriques à haute tension dans un champ de blé au bord d'une route.

IVR11\_20127500593NUC4A

Date de prise de vue : 2012

(c) Archives nationales ; (c) Philippe Ayrault (reproduction), Région Île-de-France  
communication libre, reproduction soumise à autorisation (reproduction)



Pylones électriques à haute tension dans un champ de blé au bord d'une route.

IVR11\_20127500594NUCA

Auteur de l'illustration : Philippe Ayrault

(c) Philippe Ayrault, Région Île-de-France

communication libre, reproduction soumise à autorisation



Rangée de pylones électriques à haute tension dans un champ.

IVR11\_20127700650NUC4A

Auteur de l'illustration : Philippe Ayrault

Date de prise de vue : 2012

(c) Philippe Ayrault, Région Île-de-France

communication libre, reproduction soumise à autorisation



Lignes électrique haute tension et transformateur.

IVR11\_20127700651NUC4A

Auteur de l'illustration : Philippe Ayrault

Date de prise de vue : 2012

(c) Philippe Ayrault, Région Île-de-France  
communication libre, reproduction soumise à autorisation



Pylons électriques à haute tension dans un champ.

IVR11\_20127700652NUC4A

Auteur de l'illustration : Philippe Ayrault

Date de prise de vue : 2012

(c) Philippe Ayrault, Région Île-de-France

communication libre, reproduction soumise à autorisation





rangée de pylones électriques à haute tension.

IVR11\_20127700653NUC4A

Auteur de l'illustration : Philippe Ayrault

Date de prise de vue : 2012

(c) Philippe Ayrault, Région Île-de-France

communication libre, reproduction soumise à autorisation



Rangée de pylons électriques à haute tension dans un champ.

IVR11\_20127700658NUC4A

Auteur de l'illustration : Philippe Ayrault

Date de prise de vue : 2012

(c) Philippe Ayrault, Région Île-de-France  
communication libre, reproduction soumise à autorisation



Rangée de pylones électriques à haute tension dans un champ.

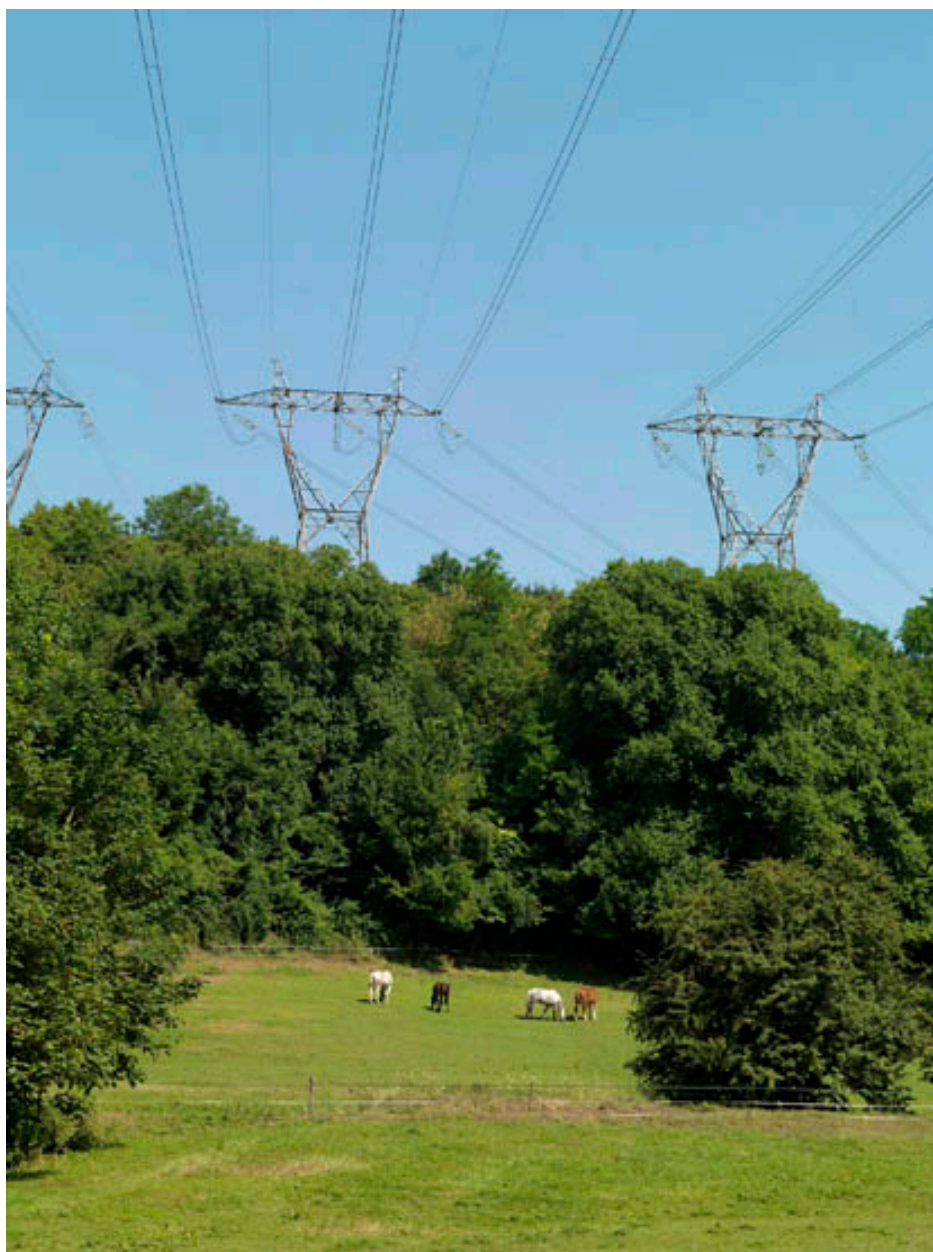
IVR11\_20127700659NUC4A

Auteur de l'illustration : Philippe Ayrault

Date de prise de vue : 2012

(c) Philippe Ayrault, Région Île-de-France

communication libre, reproduction soumise à autorisation



Pylones électriques haute tension dans un paysage.

IVR11\_20147700393NUC4A

Auteur de l'illustration : Philippe Ayrault

Date de prise de vue : 2014

(c) Philippe Ayrault, Région Île-de-France

communication libre, reproduction soumise à autorisation



Pylones électriques haute tension au bord d'une route.

IVR11\_20147700394NUC4A

Auteur de l'illustration : Philippe Ayrault

Date de prise de vue : 2014

(c) Philippe Ayrault, Région Île-de-France  
communication libre, reproduction soumise à autorisation



Pylones électriques haute tension dans un champ. Au premier plan un passage piéton, un lampadaire et un poteau électrique.

IVR11\_20147700396NUC4A

Auteur de l'illustration : Philippe Ayrault

Date de prise de vue : 2014

(c) Philippe Ayrault, Région Île-de-France  
communication libre, reproduction soumise à autorisation



Lignes électriques haute tension passant au dessus d'un champ cultivé.

IVR11\_20147700397NUC4A

Auteur de l'illustration : Philippe Ayrault

Date de prise de vue : 2014

(c) Philippe Ayrault, Région Île-de-France  
communication libre, reproduction soumise à autorisation



Pylones et lignes électriques haute tension.

IVR11\_20147700398NUC4A

Auteur de l'illustration : Philippe Ayrault

Date de prise de vue : 2014

(c) Philippe Ayrault, Région Île-de-France  
communication libre, reproduction soumise à autorisation





Pylone et lignes électriques haute tension dans un champ cultivé.

IVR11\_20147700399NUC4A

Auteur de l'illustration : Philippe Ayrault

Date de prise de vue : 2014

(c) Philippe Ayrault, Région Île-de-France  
communication libre, reproduction soumise à autorisation