

Île-de-France, Seine-et-Marne
Melun
rue Saint-Aspais
église paroissiale Saint-Aspais

triptyque : scènes de la Passion

Références du dossier

Numéro de dossier : IM77000124
Date de l'enquête initiale : 2003
Date(s) de rédaction : 2003
Cadre de l'étude : inventaire topographique
Degré d'étude : étudié

Désignation

Dénomination : triptyque
Titres : Scènes de la Passion

Compléments de localisation

Milieu d'implantation : en ville
Emplacement dans l'édifice : dans la 5e chapelle nord, dite chapelle Notre-Dame-des-Anges (actuellement bureau de l'accueil)

Historique

Copie d'une oeuvre flamande du début du 16e siècle, faite vers 1895 par l'abbé Jouy, prêtre du diocèse de Meaux, pour son ami l'archiprêtre Darras, sur un original qui faisait alors partie du trésor de la cathédrale de Meaux.

Période(s) principale(s) : 4e quart 19e siècle
Stade de la création : copie
Auteur(s) de l'oeuvre : E. Jouy (peintre)

Description

Éléments descriptifs

Catégorie(s) technique(s) : peinture
Éléments structurels, forme, fonctionnement : rectangulaire horizontal

Matériaux : toile (support) : peinture à l'huile

Mesures :
h = 79 ; la = 124 (dimensions avec le cadre : h = 94, la = 140 cm)

Représentations :
Crucifixion ; Montée au Calvaire ; Résurrection du Christ

Inscriptions & marques : inscription concernant l'iconographie (peint, sur l'oeuvre)

Précisions et transcriptions :

Deux inscriptions apparaissent dans le panneau central (Crucifixion) : INRI sur la croix du Christ, et une inscription plus énigmatique sur le fourreau d'un des soldats, au premier plan à droite : AIB / ONGRIA (?) .

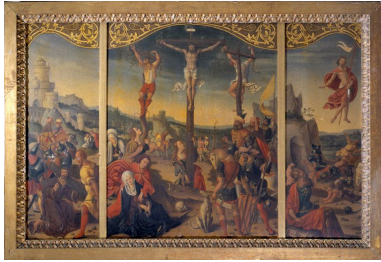
Statut, intérêt et protection

Statut de la propriété : propriété de la commune

Liens web

- /dossinventaire/pdf/IM77000124.pdf : /dossinventaire/pdf/IM77000124.pdf

Illustrations



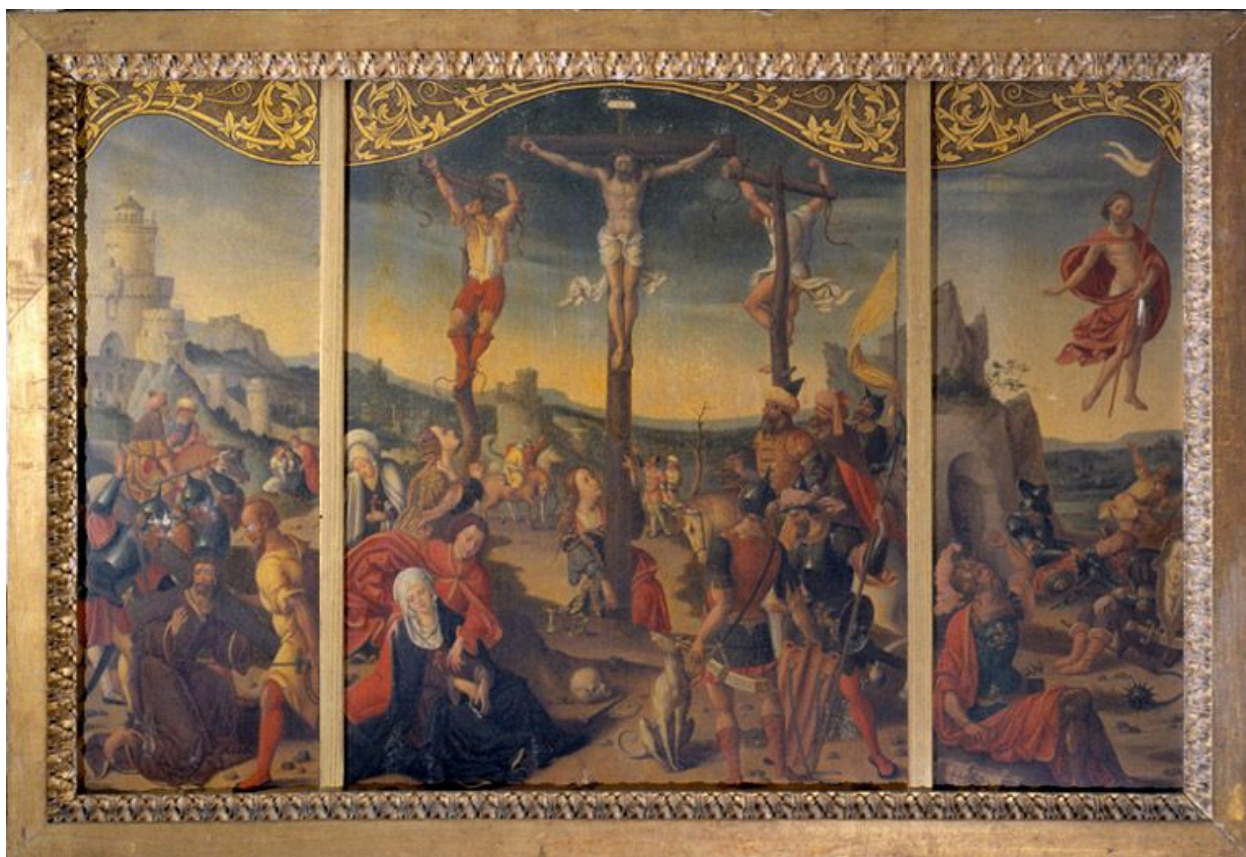
Vue d'ensemble.
Phot. Stéphane Asseline
IVR11_20047700082XA

Dossiers liés

Édifice : église paroissiale Saint-Aspais (IA77000405) Île-de-France, Seine-et-Marne, Melun, rue Saint-Aspais, rue du Miroir

Auteur(s) du dossier : Judith Förstel

Copyright(s) : (c) Région Ile-de-France - Inventaire général du patrimoine culturel



Vue d'ensemble.

IVR11_20047700082XA

Auteur de l'illustration : Stéphane Asseline

Date de prise de vue : 2004

(c) Région Ile-de-France - Inventaire général du patrimoine culturel
communication libre, reproduction soumise à autorisation