

Île-de-France, Paris
Paris 4e arrondissement
20 rue Geoffroy-l'Asnier

rampe d'appui, escalier de la maison à porte cochère dite hôtel de Villemonté (non étudié)

Références du dossier

Numéro de dossier : IM75000124

Date de l'enquête initiale : 2009

Date(s) de rédaction : 2009

Cadre de l'étude : enquête thématique départementale rampes d'appui en ferronnerie des escaliers parisiens sous l'Ancien Régime

Degré d'étude : étudié

Désignation

Dénomination : escalier, rampe d'appui, départ de rampe d'appui

Compléments de localisation

Historique

Période(s) principale(s) : 3e quart 17e siècle

Description

L'escalier était à l'origine à quatre noyaux, comme le prouve le dernier étage qui a conservé cette forme et ses balustres en bois carré. Le reste de l'escalier a un garde corps en fer avec des balustres au dessin original qu'on retrouve dans une gravure de Pierretz le Jeune (actif en 1664). Curieusement, la première volée est d'un dessin très maladroit alors que ce dernier est maîtrisé dans les étages supérieurs. La console de départ est elle aussi conforme au modèle gravé.

Éléments descriptifs

Catégorie(s) technique(s) : menuiserie, ferronnerie

Matériaux : bois taillé ; fer forgé

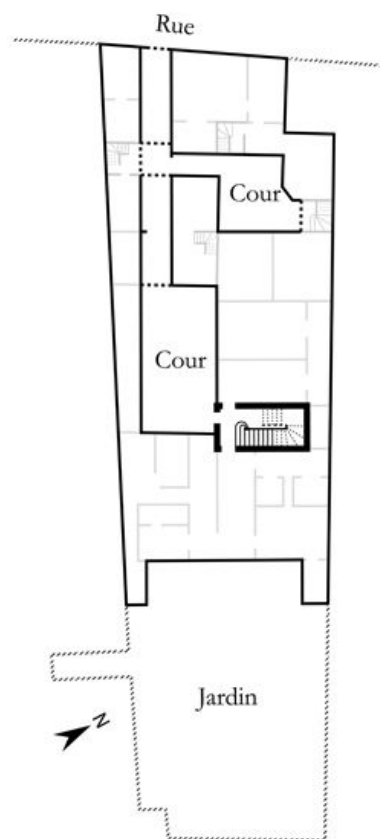
Statut, intérêt et protection

Statut de la propriété : propriété publique

Liens web

- /dossinventaire/publication/escaliersparisiens-ancienregime.pdf : /dossinventaire/publication/escaliersparisiens-ancienregime.pdf

Illustrations



Dess. Julien Delannoy
IVR11_20127500821NUDA



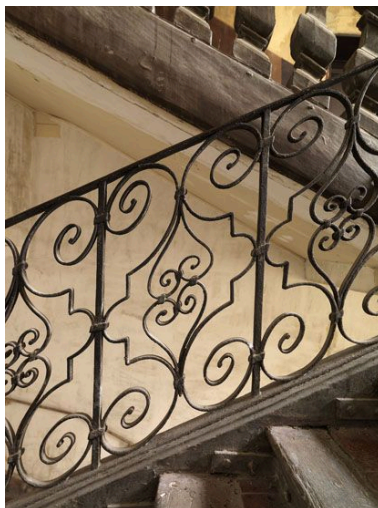
Vue du départ de l'escalier.
Phot. Laurent Kruszyk
IVR11_20097501679NUC4A



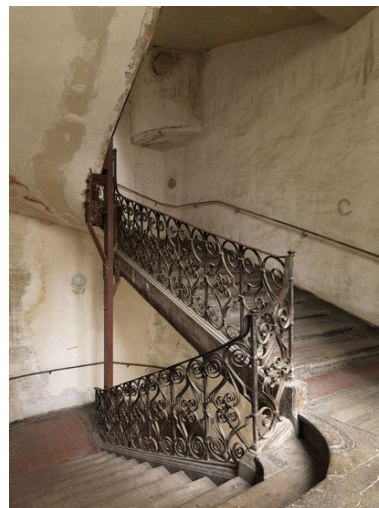
Vue d'ensemble de la
deuxième volée de l'escalier.
Phot. Laurent Kruszyk
IVR11_20097501680NUC4A



Vue de la transition entre garde-
corps en fer forgé et balustres de bois.
Phot. Laurent Kruszyk
IVR11_20097501682NUC4A



Vue d'un panneau rampant.
Phot. Laurent Kruszyk
IVR11_20097501683NUC4A



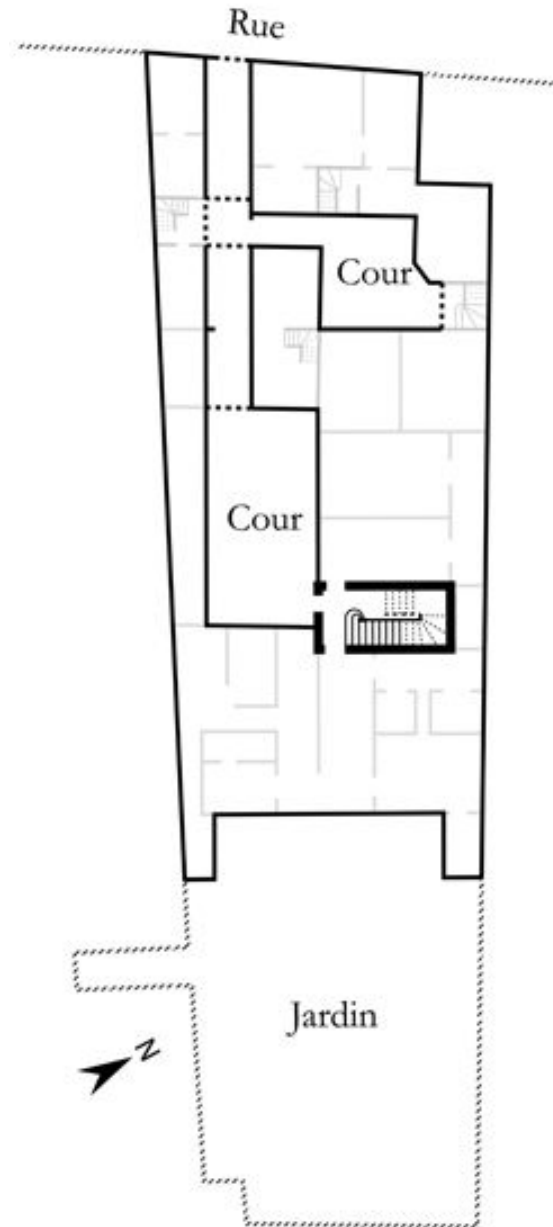
Vue d'ensemble des deuxième
et troisième volées de l'escalier.
Phot. Laurent Kruszyk
IVR11_20097501681NUC4A

Dossiers liés

Est partie constituante de : dossier de synthèse sur les escaliers, rampes d'appui et départs de rampe d'appui (IM75000061) Île-de-France, Paris, Paris

Auteur(s) du dossier : Roselyne Bussière, Jean-François Leiba-Dontenwill, Maud Marchand

Copyright(s) : (c) Région Ile-de-France - Inventaire général du patrimoine culturel



IVR11_20127500821NUDA

Auteur de l'illustration : Julien Delannoy

Date de prise de vue : 2012

(c) Région Ile-de-France - Inventaire général du patrimoine culturel
communication libre, reproduction soumise à autorisation



Vue du départ de l'escalier.

IVR11_20097501679NUC4A

Auteur de l'illustration : Laurent Kruszyk

Date de prise de vue : 2009

(c) Région Ile-de-France - Inventaire général du patrimoine culturel
communication libre, reproduction soumise à autorisation



Vue d'ensemble de la deuxième volée de l'escalier.

IVR11_20097501680NUC4A

Auteur de l'illustration : Laurent Kruszyk

Date de prise de vue : 2009

(c) Région Ile-de-France - Inventaire général du patrimoine culturel
communication libre, reproduction soumise à autorisation



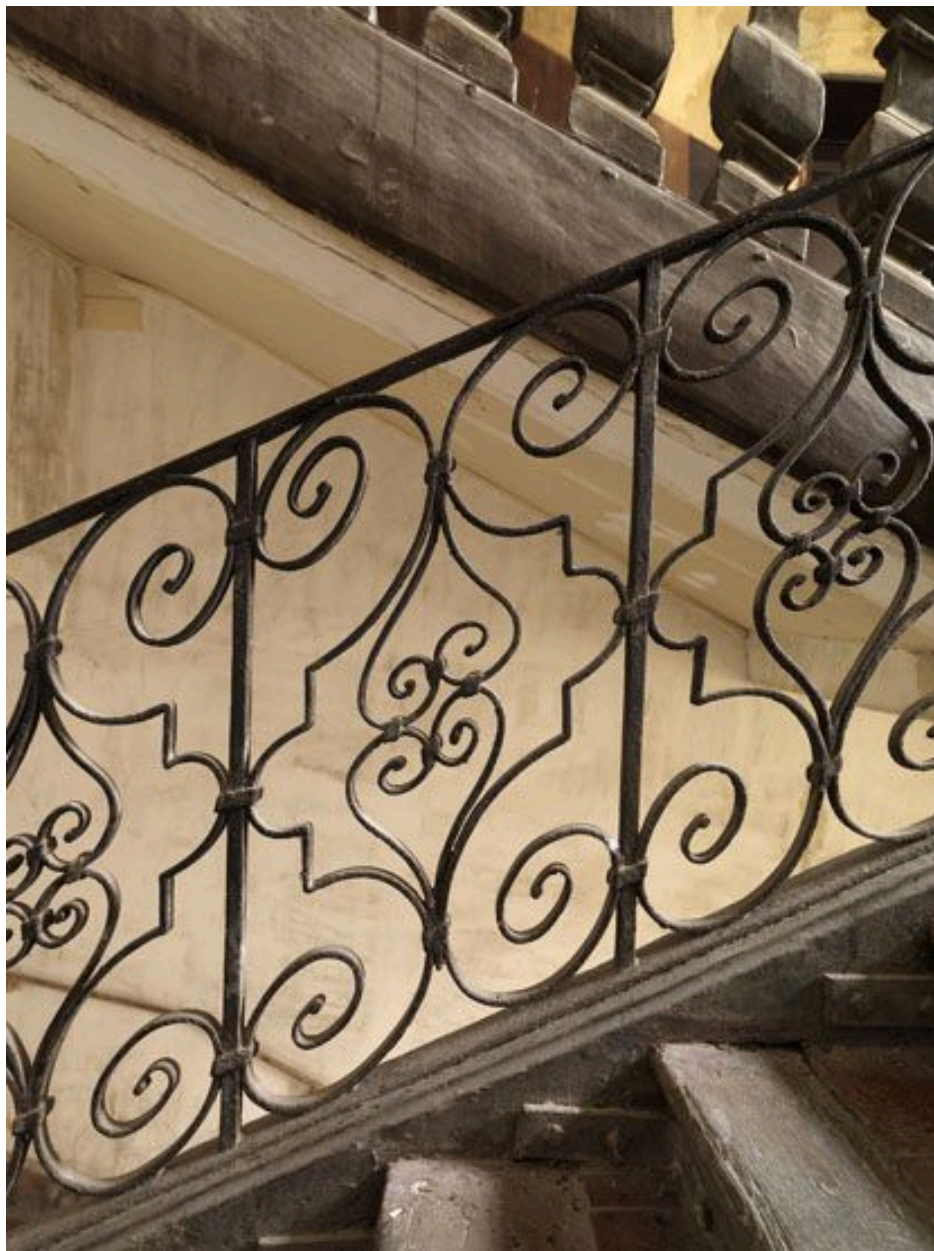
Vue de la transition entre garde-corps en fer forgé et balustres de bois.

IVR11_20097501682NUC4A

Auteur de l'illustration : Laurent Kruszyk

Date de prise de vue : 2009

(c) Région Ile-de-France - Inventaire général du patrimoine culturel
communication libre, reproduction soumise à autorisation



Vue d'un panneau rampant.

IVR11_20097501683NUC4A

Auteur de l'illustration : Laurent Kruszyk

Date de prise de vue : 2009

(c) Région Ile-de-France - Inventaire général du patrimoine culturel
communication libre, reproduction soumise à autorisation



Vue d'ensemble des deuxième et troisième volées de l'escalier.

IVR11_20097501681NUC4A

Auteur de l'illustration : Laurent Kruszyk

Date de prise de vue : 2009

(c) Région Ile-de-France - Inventaire général du patrimoine culturel
communication libre, reproduction soumise à autorisation