

Île-de-France, Seine-et-Marne
Melun
rue du Château

silos

Références du dossier

Numéro de dossier : IA77000555
Date de l'enquête initiale : 2004
Date(s) de rédaction : 2004
Cadre de l'étude : inventaire topographique
Degré d'étude : étudié

Désignation

Dénomination : silo

Compléments de localisation

Milieu d'implantation : en ville
Références cadastrales : 1985, AV, 14

Historique

En 1931, un groupe de 52 d'agriculteurs seine-et-marnais fonde la Coopérative agricole de la Brie (CAB). Celle-ci fait construire un silo à Melun, en rive de la Seine (pour le chargement des péniches), en 1934. En 1945 est mis en service un deuxième silo, qui double la capacité de stockage du premier (6000 tonnes de grains). Par ailleurs, la CAB fixe son siège social dans la villa voisine des silos au 25, rue du Château (dossier IA77000496). En 1965, la Coopérative commence à développer un nouveau site de stockage aux environs de Melun, à Vaux-le-Pénil, où des travaux d'extension sont menés en 1971-1972. Les silos de Vaux sont toujours en place, mais ceux de Melun, abandonnés dans les années 1990, sont détruits en 1998. A leur emplacement est édifiée en 2002-2004 une Médiathèque (dossier IA77000576).

Période(s) principale(s) : 2e quart 20e siècle
Dates : 1934 (daté par travaux historiques), 1945 (daté par travaux historiques)
Auteur(s) de l'oeuvre : maître d'oeuvre inconnu ()

Description

Éléments descriptifs

Matériau(x) du gros-oeuvre, mise en oeuvre et revêtement : béton
Étage(s) ou vaisseau(x) : 9 étages carrés
Type(s) de couverture : terrasse

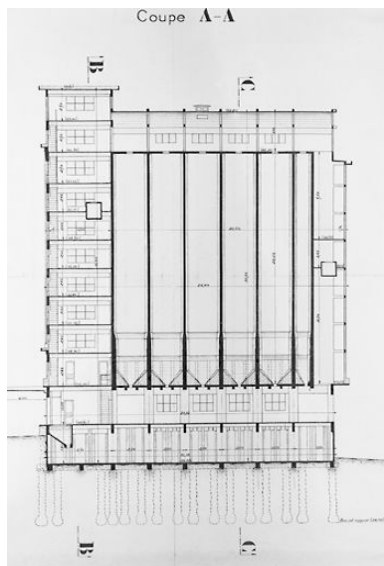
Typologies et état de conservation

État de conservation : détruit

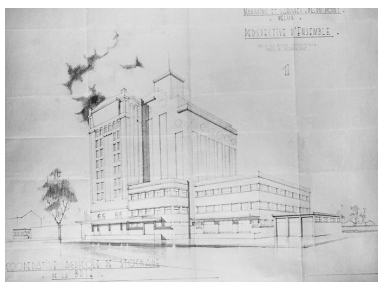
Liens web

- /dossinventaire/pdf/IA77000555.pdf : /dossinventaire/pdf/IA77000555.pdf

Illustrations



Société coopérative de stockage de la Brie. Construction de silos à blé de 30 000 quintaux à Melun. Coupes longitudinale et transversale. Papier aquarellé, 22 janvier 1934. (AM Melun. 1 Fi 673) Phot. Philippe Ayrault, Autr. Société des Grands Travaux de Marseille. IVR11_20027700117X



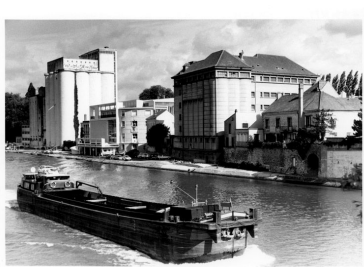
Coopérative agricole de stockage de la Brie. Projet de construction de magasins et garages place du Port. Perspective d'ensemble. Papier (tirage d'architecte), 21 décembre 1947. (AM Melun. 1 Fi 645) Phot. Philippe Ayrault, Autr. Crave (architecte) IVR11_20027700116X



Vue d'ensemble, depuis le sud-ouest. 20 octobre 1998. (Collection particulière) Phot. Philippe Ayrault, Autr. Claude Descloux IVR11_20057700336NUCB



Vue générale de l'île Saint-Etienne, avec les silos et les Moulins de Melun, depuis le sud-ouest. 15 septembre 1995. (Collection particulière) Phot. Philippe Ayrault, Autr. Claude Descloux IVR11_20057700328NUCB



Vue générale des silos et des Moulins de Melun, depuis le sud-est. 1er août 1998. (Collection particulière) Phot. Philippe Ayrault, Autr. Claude Descloux IVR11_20057700329NUCB



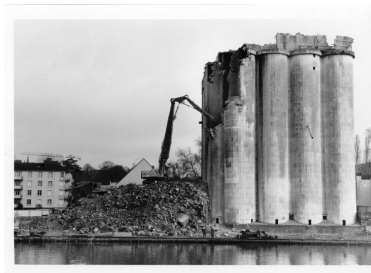
L'élévation sur la rue du Château. 30 septembre 1998. (Collection particulière) Phot. Philippe Ayrault, Autr. Claude Descloux IVR11_20057700335NUCB



Détail de la façade, sur la rue
du Château. 30 septembre
1998. (Collection particulière)
Phot. Philippe Ayrault,
Autr. Claude Descloux
IVR11_20057700330NUCB



La façade des silos en cours
de démolition. 1er novembre
1998. (Collection particulière)
Phot. Philippe Ayrault,
Autr. Claude Descloux
IVR11_20057700331NUCB



Les silos en cours de
démolition. 15 décembre
1998. (Collection particulière)
Phot. Philippe Ayrault,
Autr. Claude Descloux
IVR11_20057700332NUCB



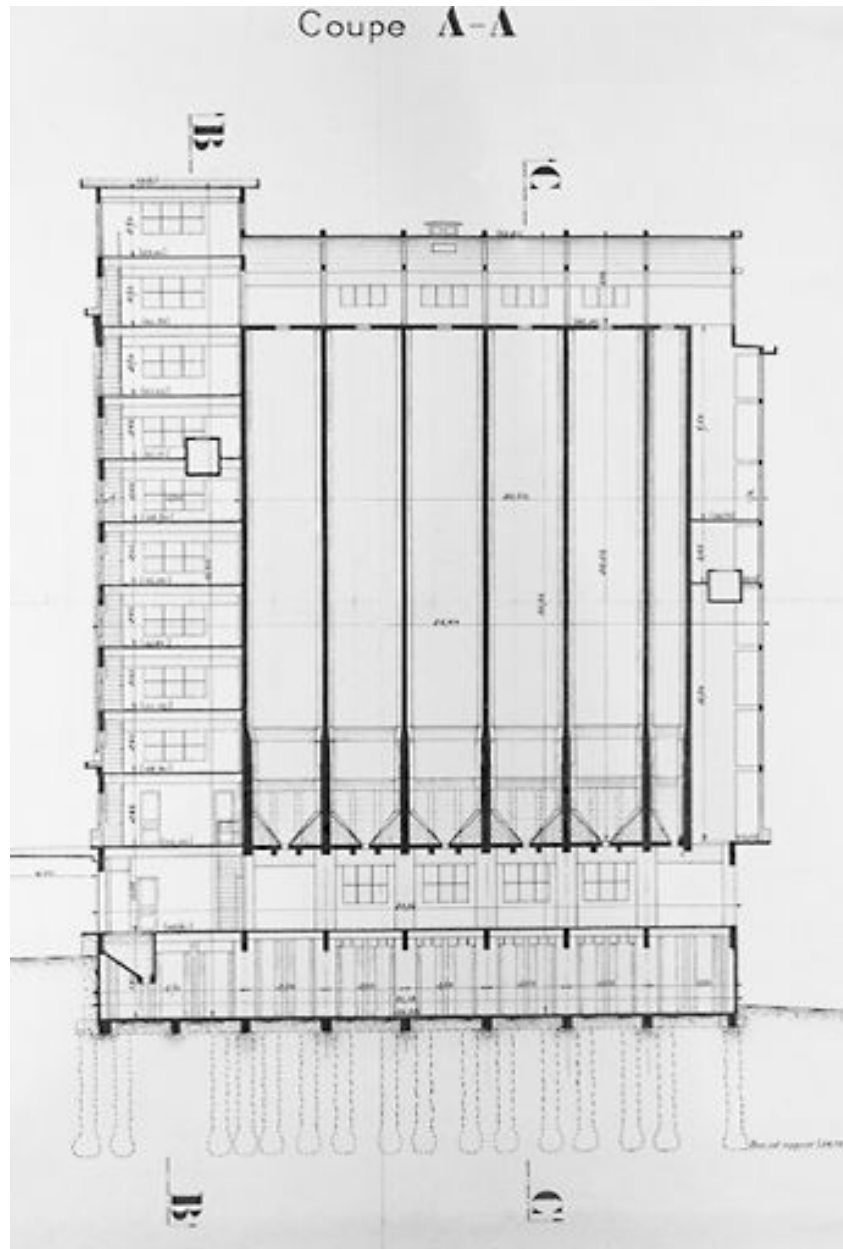
Les silos en cours de
démolition. 30 novembre
1998. (Collection particulière)
Phot. Philippe Ayrault,
Autr. Claude Descloux
IVR11_20057700333NUCB



Les silos en cours de démolition. 5
janvier 1999. (Collection particulière)
Phot. Philippe Ayrault,
Autr. Claude Descloux
IVR11_20057700334NUCB

Auteur(s) du dossier : Judith Förstel

Copyright(s) : (c) Région Ile-de-France - Inventaire général du patrimoine culturel



Société coopérative de stockage de la Brie. Construction de silos à blé de 30 000 quintaux à Melun. Coupes longitudinale et transversale. Papier aquarellé, 22 janvier 1934. (AM Melun. 1 Fi 673)

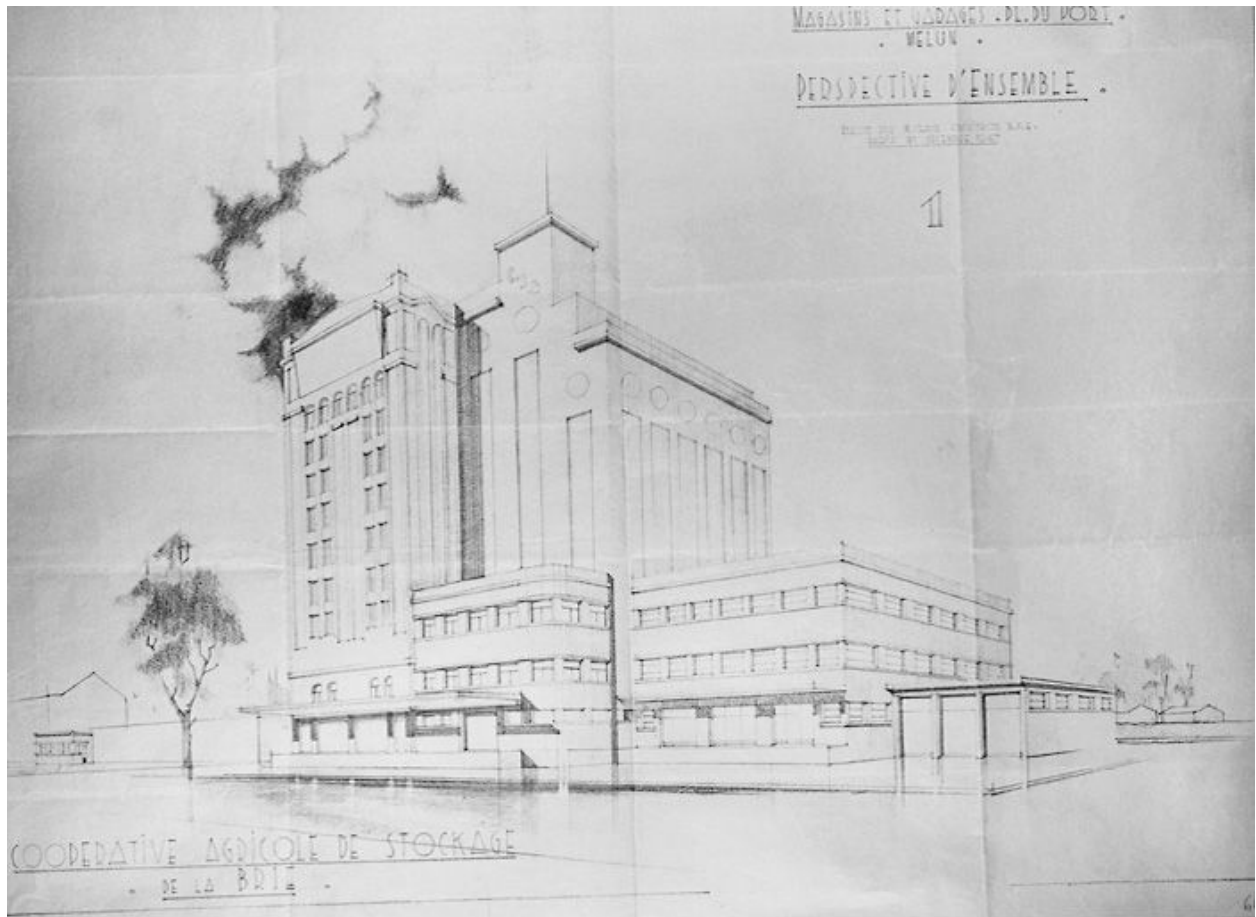
IVR11_20027700117X

Auteur de l'illustration : Philippe Ayrault

Auteur du document reproduit : Société des Grands Travaux de Marseille.

Date de prise de vue : 2002

(c) Région Ile-de-France - Inventaire général du patrimoine culturel ; (c) Ville de Melun
communication libre, reproduction soumise à autorisation



Coopérative agricole de stockage de la Brie. Projet de construction de magasins et garages place du Port. Perspective d'ensemble. Papier (tirage d'architecte), 21 décembre 1947. (AM Melun. 1 Fi 645)

IVR11_20027700116X

Auteur de l'illustration : Philippe Ayrault

Auteur du document reproduit : Crave (architecte)

Date de prise de vue : 2002

(c) Région Ile-de-France - Inventaire général du patrimoine culturel ; (c) Ville de Melun
communication libre, reproduction soumise à autorisation



Vue d'ensemble, depuis le sud-ouest. 20 octobre 1998. (Collection particulière)

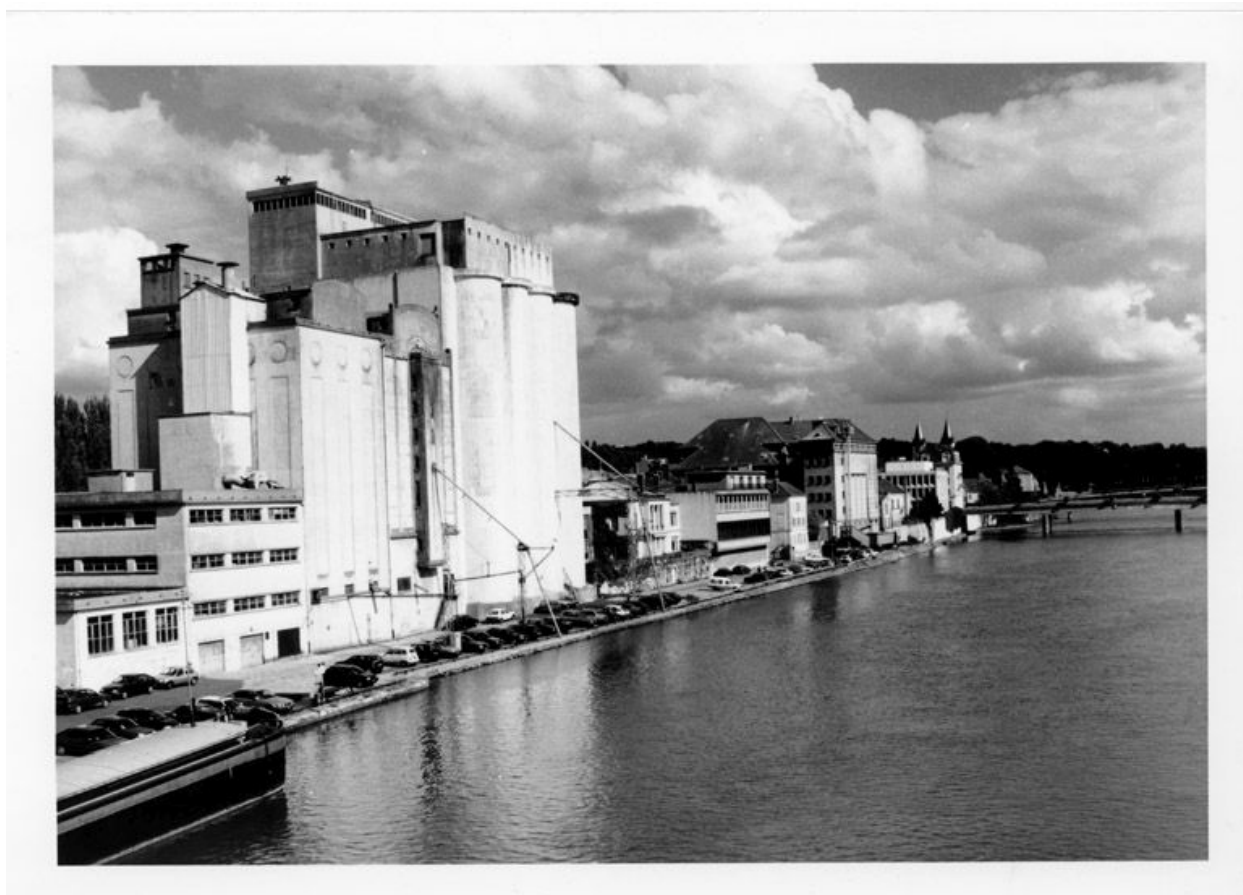
IVR11_20057700336NUCB

Auteur de l'illustration : Philippe Ayrault

Auteur du document reproduit : Claude Descloux

Date de prise de vue : 2005

(c) Région Ile-de-France - Inventaire général du patrimoine culturel ; (c) Claude Descloux
communication libre, reproduction soumise à autorisation



Vue générale de l'île Saint-Etienne, avec les silos et les Moulins de Melun, depuis le sud-ouest. 15 septembre 1995.
(Collection particulière)

IVR11_20057700328NUCB

Auteur de l'illustration : Philippe Ayrault

Auteur du document reproduit : Claude Descloux

Date de prise de vue : 2005

(c) Région Ile-de-France - Inventaire général du patrimoine culturel ; (c) Claude Descloux
communication libre, reproduction soumise à autorisation



Vue générale des silos et des Moulins de Melun, depuis le sud-est. 1er août 1998. (Collection particulière)

IVR11_20057700329NUCB

Auteur de l'illustration : Philippe Ayrault

Auteur du document reproduit : Claude Descloux

Date de prise de vue : 2005

(c) Région Ile-de-France - Inventaire général du patrimoine culturel ; (c) Claude Descloux
communication libre, reproduction soumise à autorisation



L'élévation sur la rue du Château. 30 septembre 1998. (Collection particulière)

IVR11_20057700335NUCB

Auteur de l'illustration : Philippe Ayrault

Auteur du document reproduit : Claude Descloux

Date de prise de vue : 2005

(c) Région Ile-de-France - Inventaire général du patrimoine culturel ; (c) Claude Descloux
communication libre, reproduction soumise à autorisation



Détail de la façade, sur la rue du Château. 30 septembre 1998. (Collection particulière)

IVR11_20057700330NUCB

Auteur de l'illustration : Philippe Ayrault

Auteur du document reproduit : Claude Descloux

Date de prise de vue : 2005

(c) Région Ile-de-France - Inventaire général du patrimoine culturel ; (c) Claude Descloux
communication libre, reproduction soumise à autorisation



La façade des silos en cours de démolition. 1er novembre 1998. (Collection particulière)

IVR11_20057700331NUCB

Auteur de l'illustration : Philippe Ayrault

Auteur du document reproduit : Claude Descloux

Date de prise de vue : 2005

(c) Région Ile-de-France - Inventaire général du patrimoine culturel ; (c) Claude Descloux
communication libre, reproduction soumise à autorisation



Les silos en cours de démolition. 15 décembre 1998. (Collection particulière)

IVR11_20057700332NUCB

Auteur de l'illustration : Philippe Ayrault

Auteur du document reproduit : Claude Descloux

Date de prise de vue : 2005

(c) Région Ile-de-France - Inventaire général du patrimoine culturel ; (c) Claude Descloux
communication libre, reproduction soumise à autorisation



Les silos en cours de démolition. 30 novembre 1998. (Collection particulière)

IVR11_20057700333NUCB

Auteur de l'illustration : Philippe Ayrault

Auteur du document reproduit : Claude Descloux

Date de prise de vue : 2005

(c) Région Ile-de-France - Inventaire général du patrimoine culturel ; (c) Claude Descloux
communication libre, reproduction soumise à autorisation



Les silos en cours de démolition. 5 janvier 1999. (Collection particulière)

IVR11_20057700334NUCB

Auteur de l'illustration : Philippe Ayrault

Auteur du document reproduit : Claude Descloux

Date de prise de vue : 2005

(c) Région Ile-de-France - Inventaire général du patrimoine culturel ; (c) Claude Descloux
communication libre, reproduction soumise à autorisation