

Île-de-France, Essonne
Athis-Mons
Athis-Val
1-7 avenue du 18 Avril

lotissement concerté dit immeubles collectifs d'Etat (ICE)

Références du dossier

Numéro de dossier : IA91000483
Date de l'enquête initiale : 2001
Date(s) de rédaction : 2003
Cadre de l'étude : inventaire topographique
Degré d'étude : étudié

Désignation

Dénomination : lotissement concerté
Appellation : immeubles collectifs d'Etat

Compléments de localisation

Milieu d'implantation : en ville
Références cadastrales : . 1987 R1 1042, 1085

Historique

Groupe de deux immeubles d'habitation collective construits en 1949 par l'Etat (MRU) selon le système des ICE (immeubles collectifs d'Etat) attribués aux sinistrés en règlement de leurs indemnités de dommages de guerre. Situé dans la zone de compensation, en bordure de la nouvelle avenue de l'Orge à la limite d'Athis et de Juvisy, leur terrain d'assise (7 100 m² environ) a été cédé par M. Chodron de Courcel en décembre 1947. Les plans des bâtiments ont été dressés par Léo Mendelssohn et Armand Néret. La cession des appartements à leurs 34 copropriétaires (17 pour chaque bâtiment) a eu lieu en 1951 et 1952. Deux autres immeubles du même type ont été édifiés à proximité, le long de la même avenue de l'Orge, sur la commune de Juvisy.

Période(s) principale(s) : 2e quart 20e siècle

Dates : 1949 (daté par source)

Auteur(s) de l'oeuvre : Léo Mendelssohn (architecte, attribution par source), Armand Néret (architecte, attribution par source), Rivallier (entrepreneur, attribution par source)

Description

Les immeubles symétriques entre eux et de même composition, élevés sur caves et sous-sol, comprennent un rez-de-chaussée, deux étages carrés, un 3e partiellement mansardé et un 4e partiel mansardé entièrement. Chacun d'eux couvre au rez-de-chaussée une superficie de 480 m² et réunit 13 grands appartements (dont six de 4 pièces principales, cinq de 3 pièces principales et deux de 2 pièces) et dans la partie mansardée du 3e étage, cinq petits logements d'une seule pièce cuisine. A chaque grand appartement est affecté en plus d'un atelier et d'une cave au sous-sol, un séchoir dans le couloir du 3e étage, ainsi qu'un dépôt de malles dans le 4e étage partiel. Les murs des façades sont en meulière revêtue d'un enduit en ciment pierre à joints de fausses dalles carrées d'un mètre de côté.

Éléments descriptifs

Matériau(x) du gros-oeuvre, mise en oeuvre et revêtement : meulière ; enduit ; moellon

Matériau(x) de couverture : ardoise

Étage(s) ou vaisseau(x) : étage de soubassement, 3 étages carrés, étage de comble

Type(s) de couverture : toit à longs pans ; croupe

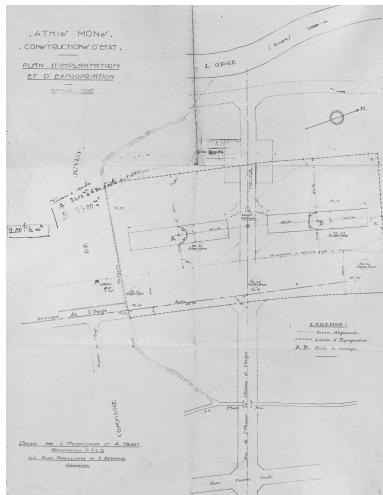
Statut, intérêt et protection

Statut de la propriété : propriété privée

Liens web

- Dossier PDF : <http://www2.culture.gouv.fr/documentation/memoire/HTML/IVR11/IA91000483/index.htm>

Illustrations



Plan d'implantation et d'expropriation, dressé par L. Mendelssohn et A. Néret, architectes.
IVR11_20029100694X



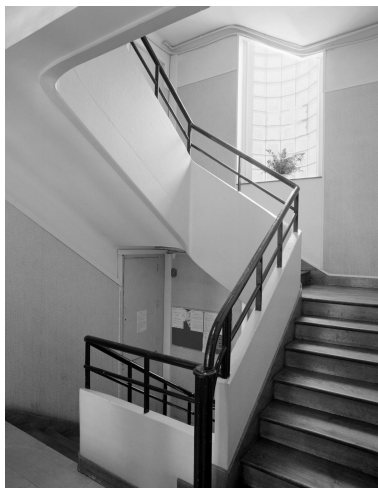
Façade antérieure du 1er immeuble : détail de la porte d'entrée (n° 3).
Phot. Philippe Ayrault
IVR11_20029101259X



Façade postérieure de l'immeuble n° 5-7 : détail de la travée d'escalier et de sa fenêtre en pavés de verre.
Phot. Philippe Ayrault
IVR11_20029101258X



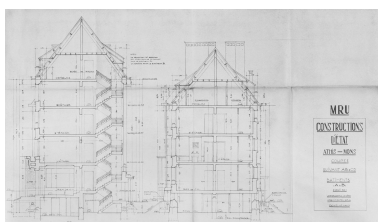
Les deux immeubles séparés à l'arrière par le bâtiment des garages.
Phot. Philippe Ayrault
IVR11_20029101253XA



Une des cages d'escalier (n° 1).
Phot. Philippe Ayrault
IVR11_20029101263X



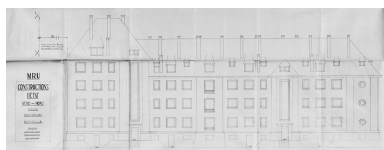
Vue en contre-plongée de la cage d'escalier (n° 1).
Phot. Philippe Ayrault
IVR11_20029101265XA



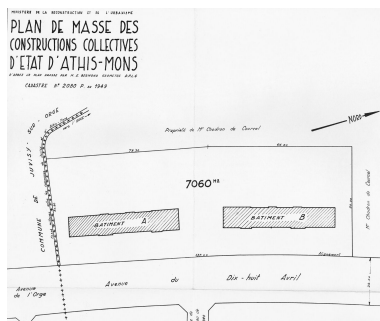
Coupes, bâtiments A et B ; s.d.
IVR11_20029101372X



La façade antérieure de l'immeuble
A (1-3, avenue du 18 Avril).
Phot. Philippe Ayrault
IVR11_20029101801X



Façade postérieure du bâtiment
A ; L. Mendelssohn et A.
Néret, architectes ; s.d.
IVR11_20029101370X



Plan de masse.
IVR11_20029100695X

Vue d'ensemble du vestibule
du n° 1 avenue du 18 Avril.
Phot. Philippe Ayrault
IVR11_20029101261XA



Le bâtiment des garages et le
pignon de l'immeuble n° 1-3.
Phot. Philippe Ayrault
IVR11_20029101255XA



Façades latérales du bâtiment A ; s.d.
IVR11_20029101373X



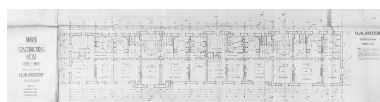
Façade antérieure.
IVR11_20029101374X



Vue d'ensemble de l'immeuble
situé aux n° 1-3 de l'avenue.
Phot. Philippe Ayrault
IVR11_20039100743XA



Vue perspective de l'immeuble
des n° 5-7 (façade postérieure).
Phot. Philippe Ayrault
IVR11_20029101257X



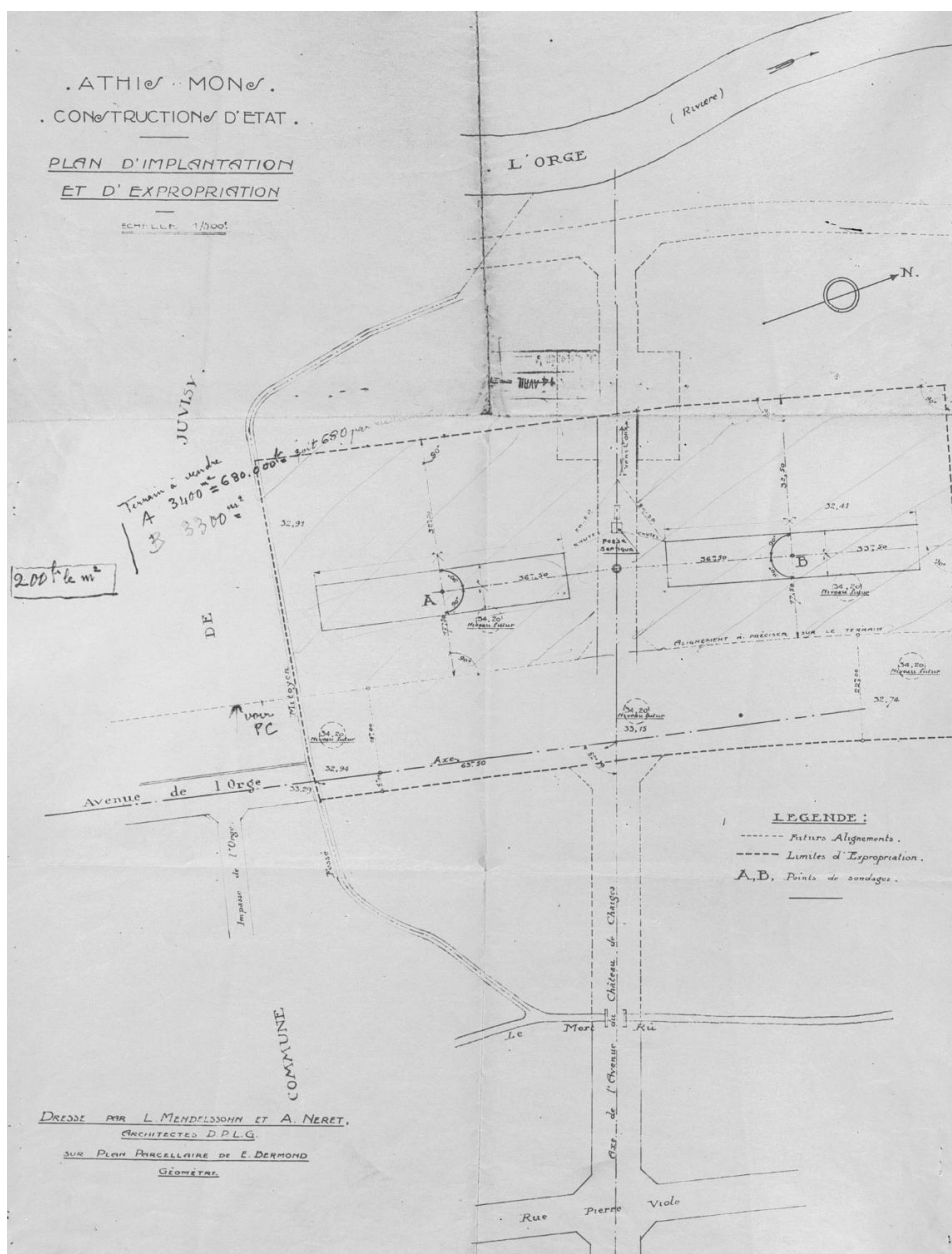
Plan directeur du bâtiment A ; s.d.
IVR11_20029101369X

Dossiers liés

Est partie constituante de : quartier d'Athis-Val reconstruit (IA91000579) Île-de-France, Essonne, Athis-Mons, Athis-Val

Auteur(s) du dossier : Brigitte Blanc

Copyright(s) : (c) Région Ile-de-France - Inventaire général du patrimoine culturel



Plan d'implantation et d'expropriation, dressé par L. Mendelssohn et A. Néret, architectes.

IVR11_20029100694X

Date de prise de vue : 2002

(c) Région Île-de-France (reproduction) ; (c) ADAGP

communication libre, reproduction soumise à autorisation (reproduction)



Façade antérieure du 1er immeuble : détail de la porte d'entrée (n° 3).

IVR11_20029101259X

Auteur de l'illustration : Philippe Ayrault

Date de prise de vue : 2002

(c) Philippe Ayrault, Région Île-de-France ; (c) ADAGP
communication libre, reproduction soumise à autorisation



Façade postérieure de l'immeuble n° 5-7 : détail de la travée d'escalier et de sa fenêtre en pavés de verre.

IVR11_20029101258X

Auteur de l'illustration : Philippe Ayrault

Date de prise de vue : 2002

(c) Philippe Ayrault, Région Île-de-France ; (c) ADAGP
communication libre, reproduction soumise à autorisation



Les deux immeubles séparés à l'arrière par le bâtiment des garages.

IVR11_20029101253XA

Auteur de l'illustration : Philippe Ayrault

Date de prise de vue : 2002

(c) Philippe Ayrault, Région Île-de-France ; (c) ADAGP
communication libre, reproduction soumise à autorisation



Une des cages d'escalier (n° 1).

IVR11_20029101263X

Auteur de l'illustration : Philippe Ayrault

Date de prise de vue : 2002

(c) Philippe Ayrault, Région Île-de-France ; (c) ADAGP
communication libre, reproduction soumise à autorisation



Vue en contre-plongée de la cage d'escalier (n° 1).

IVR11_20029101265XA

Auteur de l'illustration : Philippe Ayrault

Date de prise de vue : 2002

(c) Philippe Ayrault, Région Île-de-France ; (c) ADAGP
communication libre, reproduction soumise à autorisation



La façade antérieure de l'immeuble A (1-3, avenue du 18 Avril).

IVR11_20029101801X

Auteur de l'illustration : Philippe Ayrault

Date de prise de vue : 2002

(c) Philippe Ayrault, Région Île-de-France ; (c) ADAGP
communication libre, reproduction soumise à autorisation



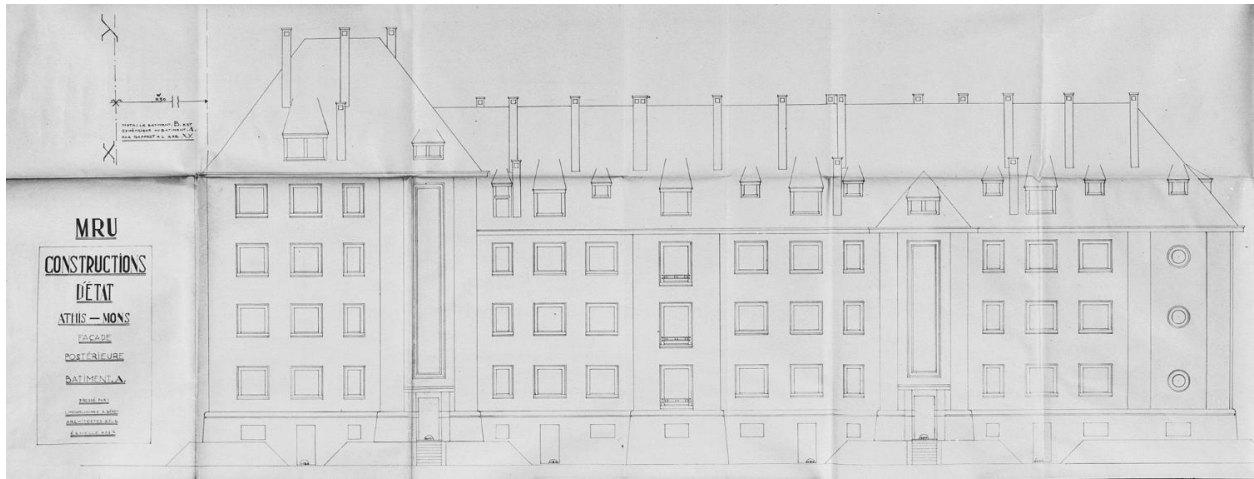
Vue d'ensemble du vestibule du n° 1 avenue du 18 Avril.

IVR11_20029101261XA

Auteur de l'illustration : Philippe Ayrault

Date de prise de vue : 2002

(c) Philippe Ayrault, Région Île-de-France ; (c) ADAGP
communication libre, reproduction soumise à autorisation



Façade postérieure du bâtiment A ; L. Mendelssohn et A. Néret, architectes ; s.d.

IVR11_20029101370X

Date de prise de vue : 2002

(c) Région Île-de-France (reproduction) ; (c) ADAGP

communication libre, reproduction soumise à autorisation (reproduction)



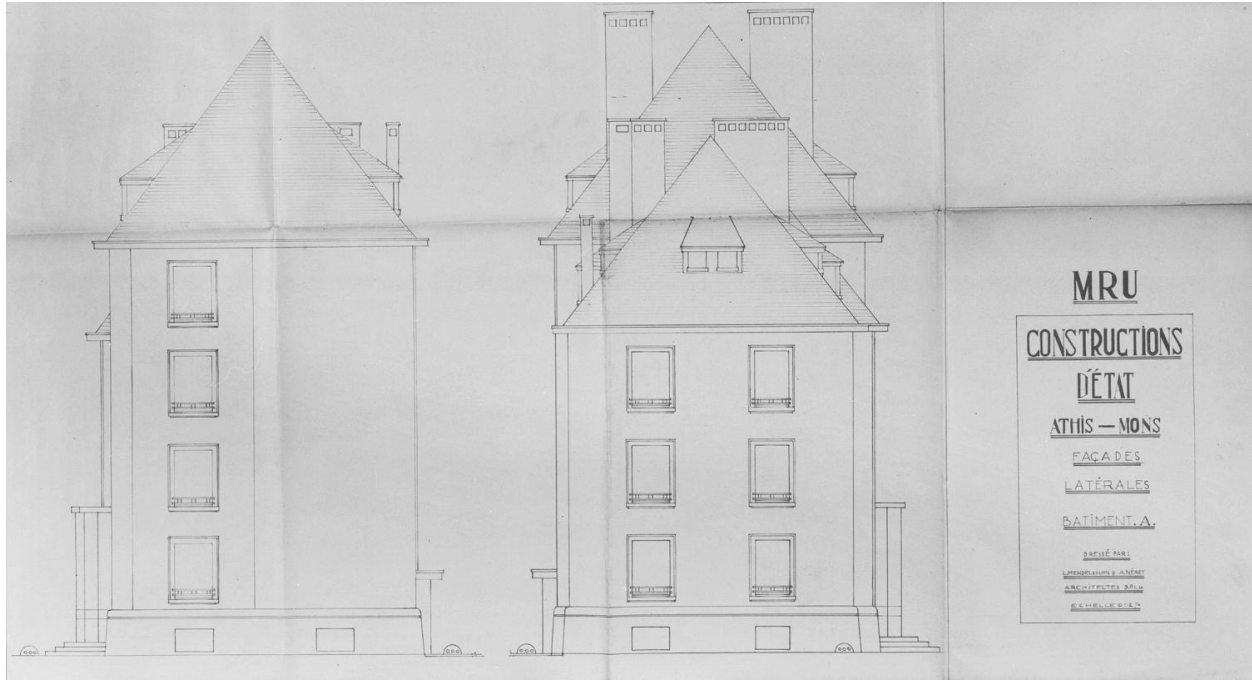
Le bâtiment des garages et le pignon de l'immeuble n° 1-3.

IVR11_20029101255XA

Auteur de l'illustration : Philippe Ayrault

Date de prise de vue : 2002

(c) Philippe Ayrault, Région Île-de-France ; (c) ADAGP
communication libre, reproduction soumise à autorisation



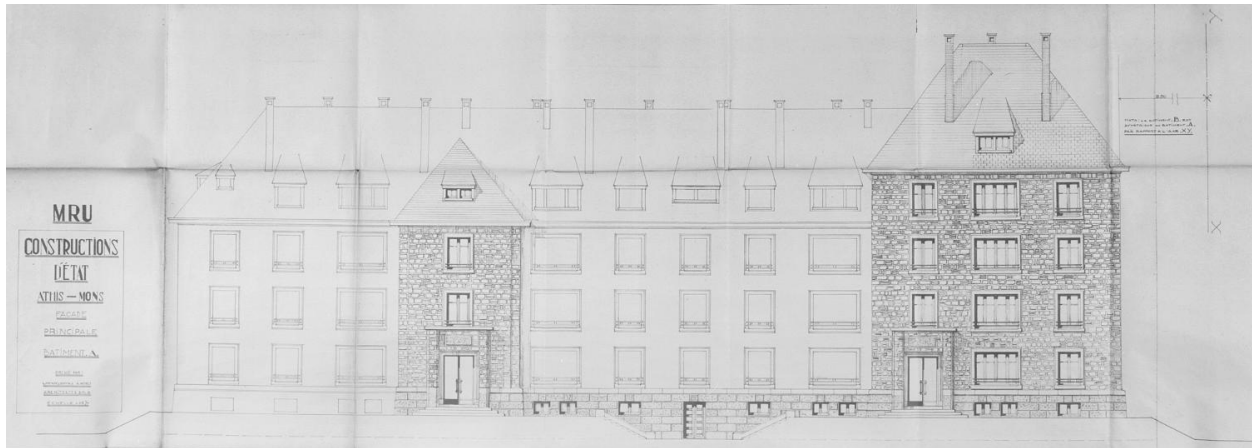
Façades latérales du bâtiment A ; s.d.

IVR11_20029101373X

Date de prise de vue : 2002

(c) Région Île-de-France (reproduction) ; (c) ADAGP

communication libre, reproduction soumise à autorisation (reproduction)



Façade antérieure.

IVR11_20029101374X

Date de prise de vue : 2002

(c) Région Île-de-France (reproduction) ; (c) ADAGP

communication libre, reproduction soumise à autorisation (reproduction)



Vue d'ensemble de l'immeuble situé aux n° 1-3 de l'avenue.

IVR11_20039100743XA

Auteur de l'illustration : Philippe Ayrault

Date de prise de vue : 2003

(c) Philippe Ayrault, Région Île-de-France ; (c) ADAGP
communication libre, reproduction soumise à autorisation



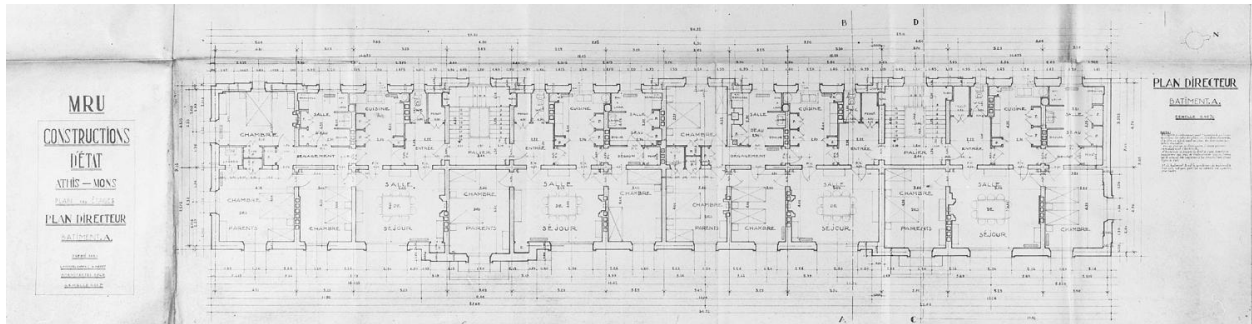
Vue perspective de l'immeuble des n° 5-7 (façade postérieure).

IVR11_20029101257X

Auteur de l'illustration : Philippe Ayrault

Date de prise de vue : 2002

(c) Philippe Ayrault, Région Île-de-France ; (c) ADAGP
communication libre, reproduction soumise à autorisation



Plan directeur du bâtiment A ; s.d.

IVR11_20029101369X

Date de prise de vue : 2002

(c) Région Île-de-France (reproduction) ; (c) ADAGP

communication libre, reproduction soumise à autorisation (reproduction)