

Île-de-France, Val-d'Oise  
Enghien-les-Bains  
71, 73 avenue de Ceinture  
lycée Gustave-Monod

## Ensemble de six peintures du réfectoire "Scènes récréatives"

### Références du dossier

Numéro de dossier : IM95000526  
Date de l'enquête initiale : 2009  
Date(s) de rédaction : 2010  
Cadre de l'étude : enquête thématique régionale lycées du XXème siècle  
Degré d'étude : étudié

### Désignation

Dénomination : peinture  
Appellations : du réfectoire  
Titres : Scènes récréatives

### Compléments de localisation

Emplacement dans l'édifice : dans les différentes salles du réfectoire - ensemble de peintures n°2

### Historique

Cet ensemble de peinture sur toile marouflée fait partie de la troisième tranche de travaux de décoration. Le cahier des charges de la commande laisse carte blanche sur l'iconographie dans la mesure où elle illustre le large thème de "scènes récréatives" et chaque panneau décoratif doit mesurer 4m35 sur 2m20 et ne pas dépasser la somme de 300 000 francs. L'architecte Georges Martin présente la liste des artistes choisis à la commission devant valider ce choix. Yves Brayer, Roger Chapelain-Midy, Jacques Despierre, André Planson, Emile Saboureaud et Cavaillès reçoivent l'agrément le 19 avril 1954 et la commission félicite l'architecte pour avoir choisi des "maîtres de talent". Cavaillès finalement ne participera pas au projet pour des raisons personnelles et sera remplacé par Louis Berthommé Saint-André. L'ensemble est terminé en 1955 avec "Orphée" d'André Planson, "Couronnement du printemps" de Louis Berthommé Saint-André, "Les jeux de l'eau" de Jacques Despierre, "Paysage de fantaisie avec personnage au bord de l'eau" d'Emile Saboureaud, "Jeux d'enfants" de Roger Chapelain-Midy et "Dimanche en Camargue" d'Yves Brayer. Cette dernière œuvre se situe dans la salle à manger des professeurs.

Période(s) principale(s) : 3e quart 20e siècle

Dates : 1955

Auteur(s) de l'oeuvre : André Planson (peintre), Saint-André Berthommé (peintre), Jacques Despierre (peintre), Emile Saboureaud (peintre), Roger Chapelain-Midy (peintre), Yves Brayer (peintre)

### Description

Le couronnement du printemps est l'œuvre de Louis Bertommé Saint-André, réputé pour ses paysages et son goût pour le sujet féminin. Au centre se trouve le printemps symbolisé par un personnage masculin tenant un nid avec des œufs et qui est couronné par une femme à la grande écharpe bleue. A droite, un groupe de trois femmes, la plus proche, les pieds dans une rivière empoisonnée, tient le personnage, une autre tient un couple d'oiseau et la dernière un bouquet de lilas. A gauche, séparés de la scène centrale par un arbre où se tient une pie, un groupe de jeunes femmes et un jeune homme. "Orphée" est une allégorie mythologique peinte par Planson qui se rattache au mouvement contemporain de la réalité poétique. Ses sujets favoris, l'amour et la nature sont ici exprimés : au centre un paysage de lac est survolé par un couple ailé symbolisant l'amour, à droite Orphée joue de la lyre accompagné d'un couple d'oiseaux dans un parc orné d'une statue ailée de l'amour tenant son arc et animé par des danseurs. A gauche, un paysage avec couple de biche et cerf, un couple de

jeunes gens et un personnage vêtu à l'antique. "Les jeux de l'eau" évoquent les pratiques nautiques du lac d'Enghien avec un style cubiste et un goût prononcé pour la structure architecturale qui caractérisent le peintre Jacques Despierre dans la tradition française de "la reconstruction réaliste". Baignade, pêche, promenade en barque, aviron sont pratiqués par de jeunes gens, ce panneau étant affecté au réfectoire de garçons. "Jeux d'enfants" est l'œuvre de Chapelain-Midy qui est un défenseur de la tradition classique aussi qualifié à son époque de "peintre de la vie silencieuse". Dans un paysage de parc de château évoluent plusieurs fillettes. Au premier plan, une table est ornée d'un bouquet de tulipes blanches et d'un couple de pigeons blancs. Le "Dimanche à la campagne" de Brayer appartient à la série de sa peinture sur la Camargue : deux arlésiennes au premier plan, l'une avec une ombrelle et l'autre avec un éventail se détachent sur un paysage camarguais avec une maison traditionnelle et des chevaux en liberté. La toile de Sabouraud est encore une évocation du lac et des plaisirs de l'eau dans le cadre d'une fête nationale, les bords de l'eau et les maisons du fond étant pavonisées.

## Éléments descriptifs

Catégorie(s) technique(s) : peinture

Matériaux : (support) : marouflé

Représentations :  
scène  
paysage

Inscriptions & marques : signature, date

## Statut, intérêt et protection

Intérêt de l'œuvre : à signaler

Protections : inscrit au titre objet, 2008/12/10

Statut de la propriété : propriété publique

## Illustrations



Décor du réfectoire : toile marouflée peinte par Jacques Despierre, 1955, "Les plaisirs de l'eau" évoquant la pêche, le canotage et la natation.  
Phot. Jean-Bernard Vialles  
IVR11\_20069500108XA



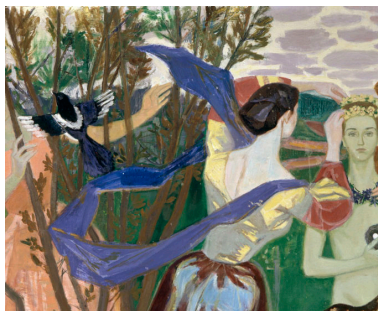
Décor du réfectoire : toile marouflée peinte par Roger Chapelain-Midy, 1955, "Jeux d'enfants".  
Phot. Jean-Bernard Vialles, Autr. Roger (peintre) Chapelain-Midy  
IVR11\_20069500110XA



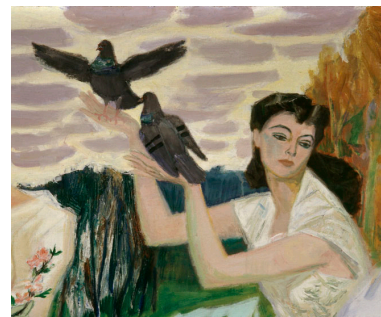
Décor du réfectoire : toile marouflée peinte en 1955, "Jeux d'enfants". Détail de deux fillettes.  
Phot. Jean-Bernard Vialles, Autr. Roger (peintre) Chapelain-Midy  
IVR11\_20069500112XA



Décor du réfectoire : toile marouflée peinte par Louis Berthommé-Saint-André, 1955, "Le couronnement du printemps".  
 Phot. Jean-Bernard Vialles  
 IVR11\_20069500114XA



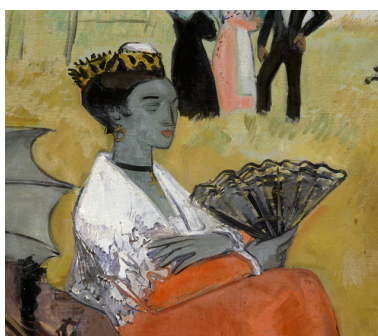
Décor du réfectoire : toile marouflée peinte en 1955, "Le couronnement du printemps". Détail de l'envol de la pie et de la femme à l'étoile bleue.  
 Phot. Jean-Bernard Vialles,  
 Autr. Louis (peintre) Berthommé Saint-André  
 IVR11\_20069500117XA



Décor du réfectoire : toile marouflée peinte en 1955, Le couronnement du printemps. Détail de la femme aux pigeons.  
 Phot. Jean-Bernard Vialles  
 IVR11\_20069500118XA



Décor du réfectoire : toile marouflée peinte par Yves Brayer, 1955, "Dimanche en Camargue".  
 Phot. Jean-Bernard Vialles,  
 Autr. Yves (peintre) Brayer  
 IVR11\_20069500120XA



Décor du réfectoire : toile marouflée peinte en 1955, "Dimanche en Camargue".  
 Détail de l'arlésienne à l'éventail.  
 Phot. Jean-Bernard Vialles,  
 Autr. Yves (peintre) Brayer  
 IVR11\_20069500123XA



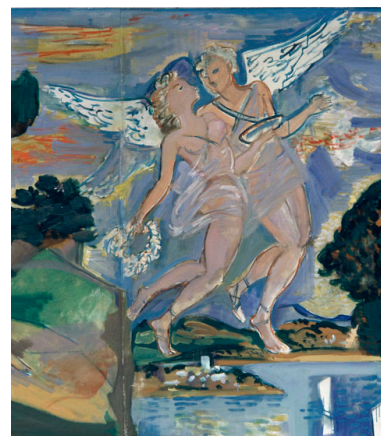
Décor du réfectoire : toile marouflée peinte en 1955, "Dimanche en Camargue".  
 Détail de la femme à l'ombrelle.  
 Phot. Jean-Bernard Vialles,  
 Autr. Yves (peintre) Brayer  
 IVR11\_20069500124XA



Décor du réfectoire : toile marouflée peinte par Emile Sabouraud, 1955, "Paysage de fantaisie avec personnage au bord de l'eau", célébration de la fête nationale et baignade au bord d'un lac.  
 Phot. Jean-Bernard Vialles,  
 Autr. Sabouraud (peintre)  
 IVR11\_20069500126XA



Décor du réfectoire : toile marouflée peinte par André Planson, 1955, "Orphée".  
 Phot. Jean-Bernard Vialles,  
 Autr. André (peintre) Planson  
 IVR11\_20069500127XA



Décor du réfectoire : toile marouflée peinte en 1955, "Orphée". Détail de l'hyménée.  
 Phot. Jean-Bernard Vialles,  
 Autr. André (peintre) Planson

IVR11\_20069500129XA

## **Dossiers liés**

Édifice : lycée Gustave-Monod (IA95000368) Île-de-France, Val-d'Oise, Enghien-les-Bains, 77 avenue de Ceinture  
Est partie constituante de : Ensemble de décor d'architecture du 1% décoratif (IM95000522) Île-de-France, Val-d'Oise, Enghien-les-Bains, 77 avenue de Ceinture

Auteur(s) du dossier : Sophie Cueille, Emmanuelle Philippe

Copyright(s) : (c) Région Ile-de-France - Inventaire général du patrimoine culturel



Décor du réfectoire : toile marouflée peinte par Jacques Despierre, 1955, ""Les plaisirs de l'eau"" évoquant la pêche, le canotage et la natation.

IVR11\_20069500108XA

Auteur de l'illustration : Jean-Bernard Vialles

Date de prise de vue : 2006

(c) Région Ile-de-France - Inventaire général du patrimoine culturel  
communication libre, reproduction soumise à autorisation



Décor du réfectoire : toile marouflée peinte par Roger Chapelain-Midy, 1955, ""Jeux d'enfants"".

IVR11\_20069500110XA

Auteur de l'illustration : Jean-Bernard Vialles

Auteur du document reproduit : Roger (peintre) Chapelain-Midy

Date de prise de vue : 2006

(c) Région Ile-de-France - Inventaire général du patrimoine culturel  
communication libre, reproduction soumise à autorisation



Décor du réfectoire : toile marouflée peinte en 1955, "Jeux d'enfants". Détail de deux fillettes.

IVR11\_20069500112XA

Auteur de l'illustration : Jean-Bernard Vialles

Auteur du document reproduit : Roger (peintre) Chapelain-Midy

Date de prise de vue : 2006

(c) Région Ile-de-France - Inventaire général du patrimoine culturel  
communication libre, reproduction soumise à autorisation



Décor du réfectoire : toile marouflée peinte par Louis Berthommé-Saint-André, 1955, " Le couronnement du printemps".

IVR11\_20069500114XA

Auteur de l'illustration : Jean-Bernard Vialles

Date de prise de vue : 2006

(c) Région Ile-de-France - Inventaire général du patrimoine culturel  
communication libre, reproduction soumise à autorisation





Décor du réfectoire : toile marouflée peinte en 1955, "Le couronnement du printemps". Détail de l'envol de la pie et de la femme à l'étoile bleue.

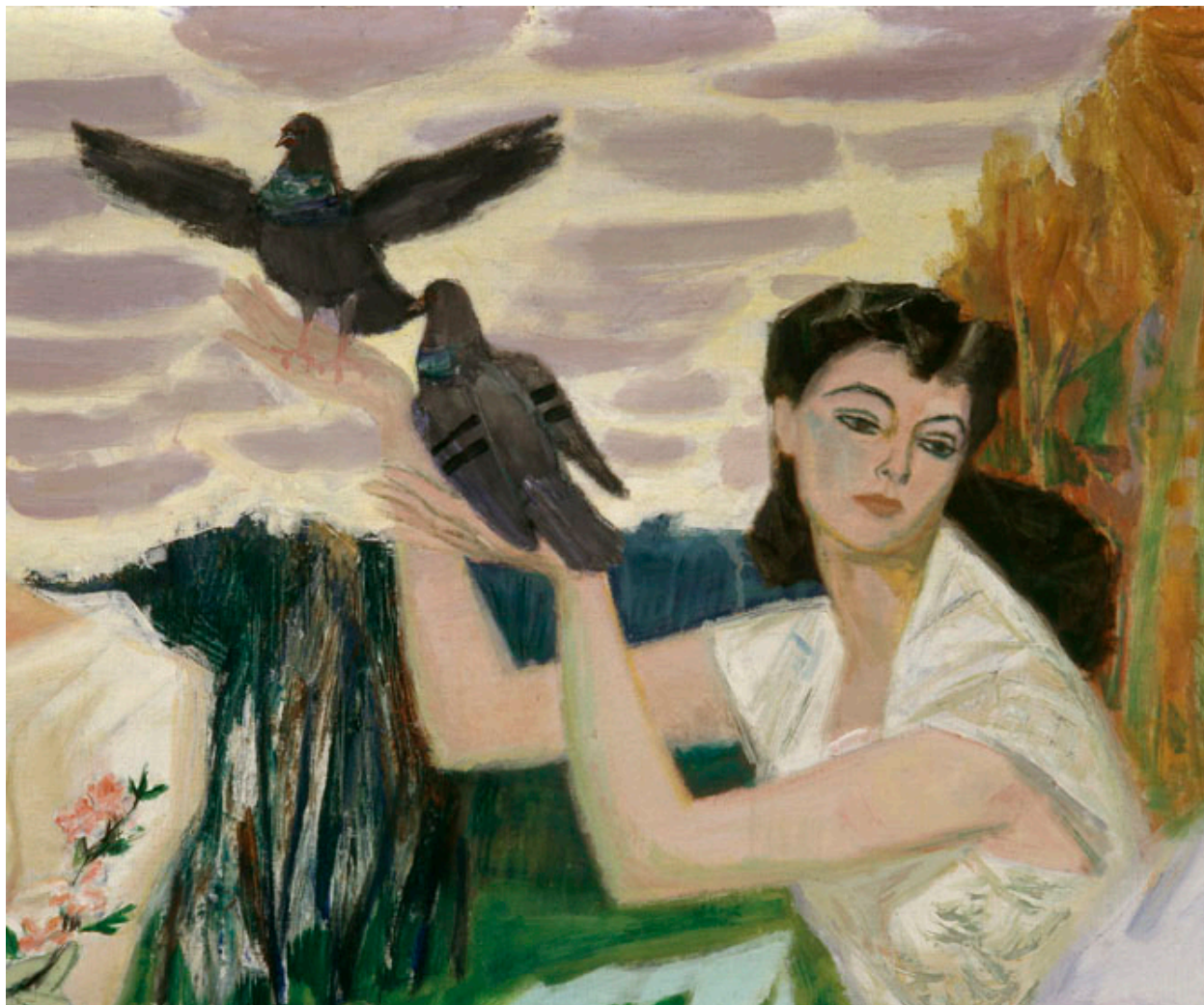
IVR11\_20069500117XA

Auteur de l'illustration : Jean-Bernard Vialles

Auteur du document reproduit : Louis (peintre) Berthommé Saint-André

Date de prise de vue : 2006

(c) Région Ile-de-France - Inventaire général du patrimoine culturel  
communication libre, reproduction soumise à autorisation



Décor du réfectoire : toile marouflée peinte en 1955, Le couronnement du printemps. Détail de la femme aux pigeons.

IVR11\_20069500118XA

Auteur de l'illustration : Jean-Bernard Vialles

Date de prise de vue : 2006

(c) Région Ile-de-France - Inventaire général du patrimoine culturel  
communication libre, reproduction soumise à autorisation



Décor du réfectoire : toile marouflée peinte par Yves Brayer, 1955, "" Dimanche en Camargue"".

IVR11\_20069500120XA

Auteur de l'illustration : Jean-Bernard Vialles

Auteur du document reproduit : Yves (peintre) Brayer

Date de prise de vue : 2006

(c) Région Ile-de-France - Inventaire général du patrimoine culturel  
communication libre, reproduction soumise à autorisation



Décor du réfectoire : toile marouflée peinte en 1955, ""Dimanche en Camargue"". Détail de l'arlésienne à l'éventail.

IVR11\_20069500123XA

Auteur de l'illustration : Jean-Bernard Vialles

Auteur du document reproduit : Yves (peintre) Brayer

Date de prise de vue : 2006

(c) Région Ile-de-France - Inventaire général du patrimoine culturel  
communication libre, reproduction soumise à autorisation



Décor du réfectoire : toile marouflée peinte en 1955, "Dimanche en Camargue". Détail de la femme à l'ombrelle.

IVR11\_20069500124XA

Auteur de l'illustration : Jean-Bernard Vialles

Auteur du document reproduit : Yves (peintre) Brayer

Date de prise de vue : 2006

(c) Région Ile-de-France - Inventaire général du patrimoine culturel  
communication libre, reproduction soumise à autorisation



Décor du réfectoire : toile marouflée peinte par Emile Sabouraud, 1955, ""Paysage de fantaisie avec personnage au bord de l'eau"", célébration de la fête nationale et baignade au bord d'un lac.

IVR11\_20069500126XA

Auteur de l'illustration : Jean-Bernard Vialles

Auteur du document reproduit : Sabouraud (peintre)

Date de prise de vue : 2006

(c) Région Ile-de-France - Inventaire général du patrimoine culturel  
communication libre, reproduction soumise à autorisation



Décor du réfectoire : toile marouflée peinte par André Planson, 1955, ""Orphée"".

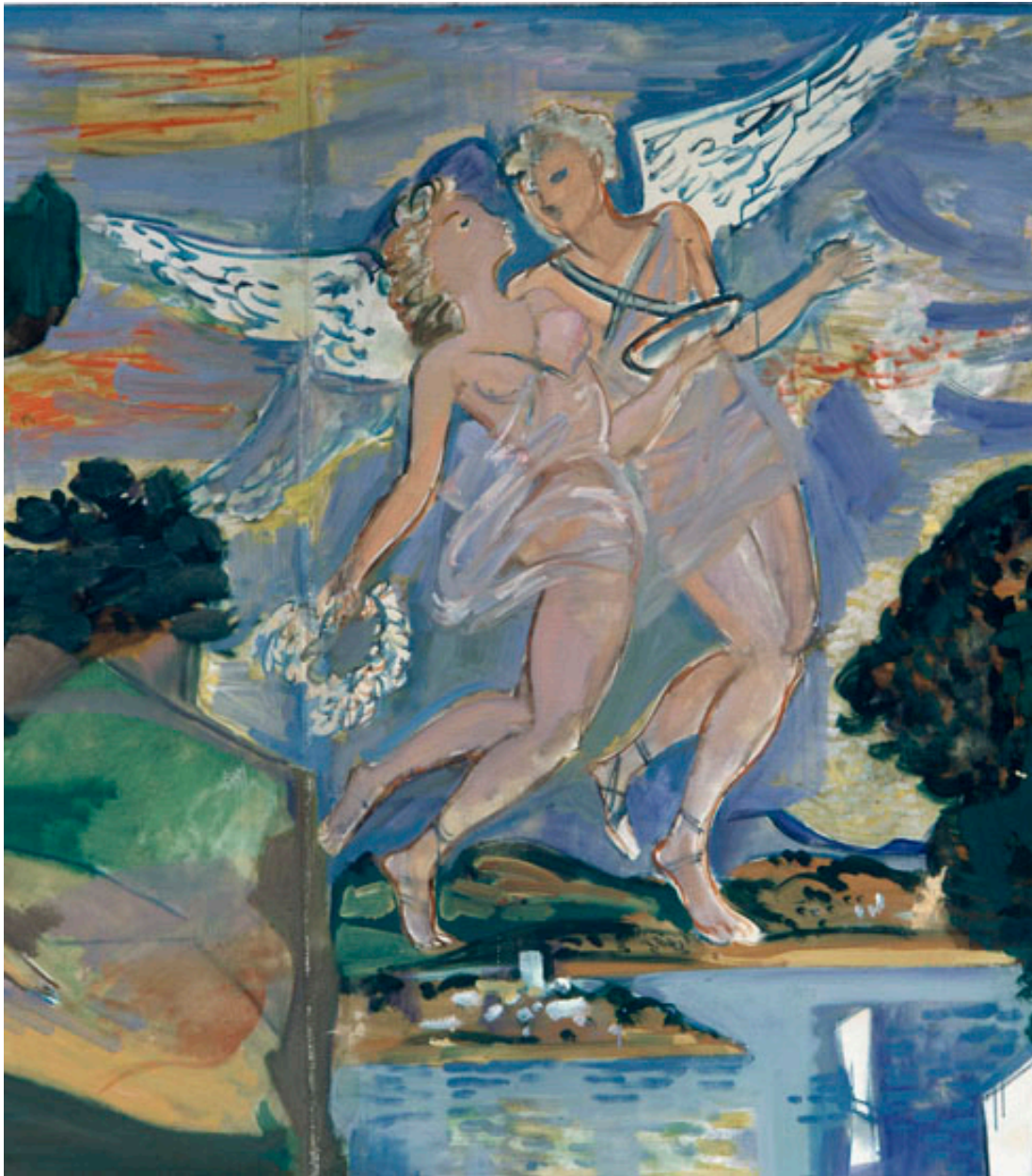
IVR11\_20069500127XA

Auteur de l'illustration : Jean-Bernard Vialles

Auteur du document reproduit : André (peintre) Planson

Date de prise de vue : 2006

(c) Région Ile-de-France - Inventaire général du patrimoine culturel  
communication libre, reproduction soumise à autorisation



Décor du réfectoire : toile marouflée peinte en 1955, ""Orphée"". Détail de l'hyménée.

IVR11\_20069500129XA

Auteur de l'illustration : Jean-Bernard Vialles

Auteur du document reproduit : André (peintre) Planson

Date de prise de vue : 2006

(c) Région Ile-de-France - Inventaire général du patrimoine culturel  
communication libre, reproduction soumise à autorisation