

Île-de-France, Essonne  
Athis-Mons  
zone industrielle  
9 quai de l' Industrie

## **usine de produits pharmaceutiques Garnier fils et Lecerf, puis usine de produits chimiques David et Carré**

### **Références du dossier**

Numéro de dossier : IA91000542  
Date de l'enquête initiale : 2001  
Date(s) de rédaction : 2003  
Cadre de l'étude : inventaire topographique , patrimoine industriel  
Degré d'étude : étudié

### **Désignation**

Dénomination : usine de produits pharmaceutiques, usine de produits chimiques  
Appellation : Usine de produits pharmaceutiques Garnier fils et Lecerf, Usine de produits chimiques David et Carré

### **Compléments de localisation**

Milieu d'implantation : en ville  
Références cadastrales : 1987, P

### **Historique**

Le 28 novembre 1895, MM. David, fabricant d'eau oxygénée à Hermès (Oise) et Carré, ingénieur chimiste à Paris, déposent auprès de la préfecture de Seine-et-Oise une demande d'autorisation de reprise de l'usine de M. Garnier qui a cessé de fonctionner depuis environ deux ans sur ordre de l'administration. Leur industrie a pour objet la fabrication de produits barytiques comprenant le nitrate de baryte, le bioxyde de baryum et la production de l'eau oxygénée. Le projet se heurte à l'opposition énergique des conseils municipaux des communes voisines, des propriétaires riverains et de la Compagnie des eaux de Choisy : ceux-ci font valoir que les eaux résiduaires ou de lavage provenant de l'usine seraient de nature à altérer les nappes souterraines alimentant les puits du voisinage, et que cet établissement nuirait à la salubrité d'un centre de villégiature recherché pour son air pur. La demande est rejetée par arrêté du préfet du 13 juin 1896.

Période(s) principale(s) : 4e quart 19e siècle  
Auteur(s) de l'oeuvre : maître d'oeuvre inconnu

### **Description**

L'établissement se composait de deux pavillons d'habitation à droite et à gauche de l'entrée et de divers bâtiments dans la cour : bureau, laboratoire, grand atelier, hangar, magasins, réservoirs, halle de séchage.

### **Éléments descriptifs**

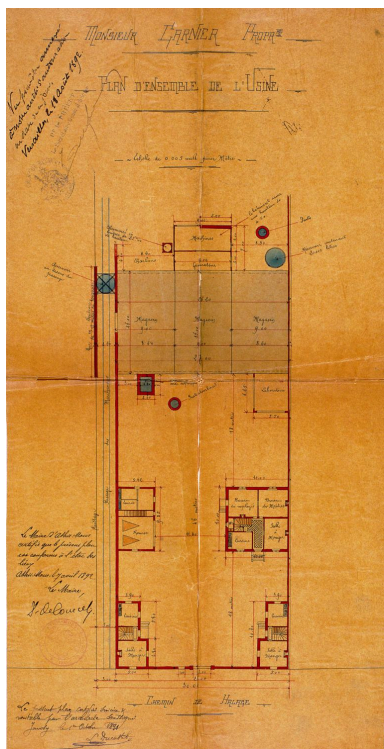
### **Typologies et état de conservation**

État de conservation : détruit

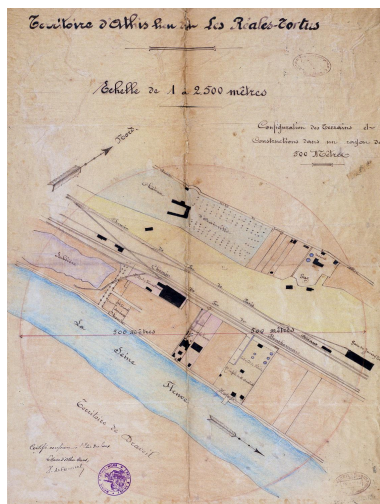
### **Liens web**

- Dossier PDF : <http://www2.culture.gouv.fr/documentation/memoire/HTML/IVR11/IA91000542/index.htm>

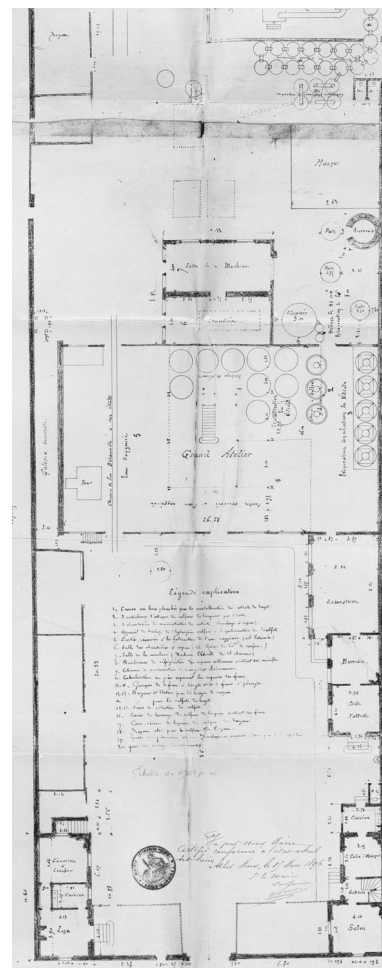
## Illustrations



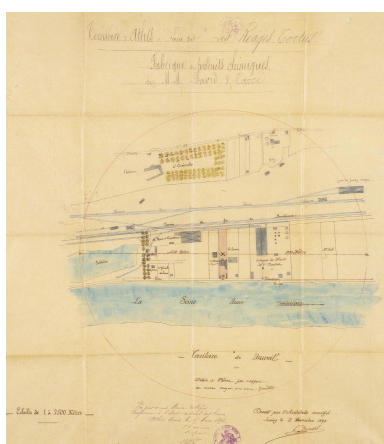
Plan d'ensemble de l'usine, certifié par l'architecte Ducastel le 1er octobre 1891; calque. IVR11\_20039101274XA



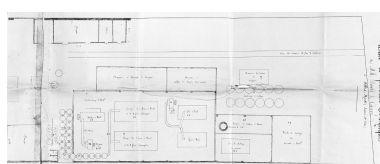
Plan des abords de l'usine dans un rayon de 500 mètres : à droite, l'usine La Levure et les Entrepôts de pétrole Deutsch, à gauche les établissements Papot et Vincendeau ; 1894. IVR11\_20039101272XA



Plan de l'usine de produits barytiques de MM. David et Carré (2e partie ; les pavillons d'entrée donnent sur le quai de l'Industrie, côté Seine) ; 15 mars 1896. IVR11\_20029100722X



Plan de l'usine dans un rayon de 500 m, dressé par l'architecte Ducastel, 2 décembre 1895 ; MM. David et Carré ont déposé en novembre une demande de reprise de la fabrique de produits pharmaceutiques Garnier

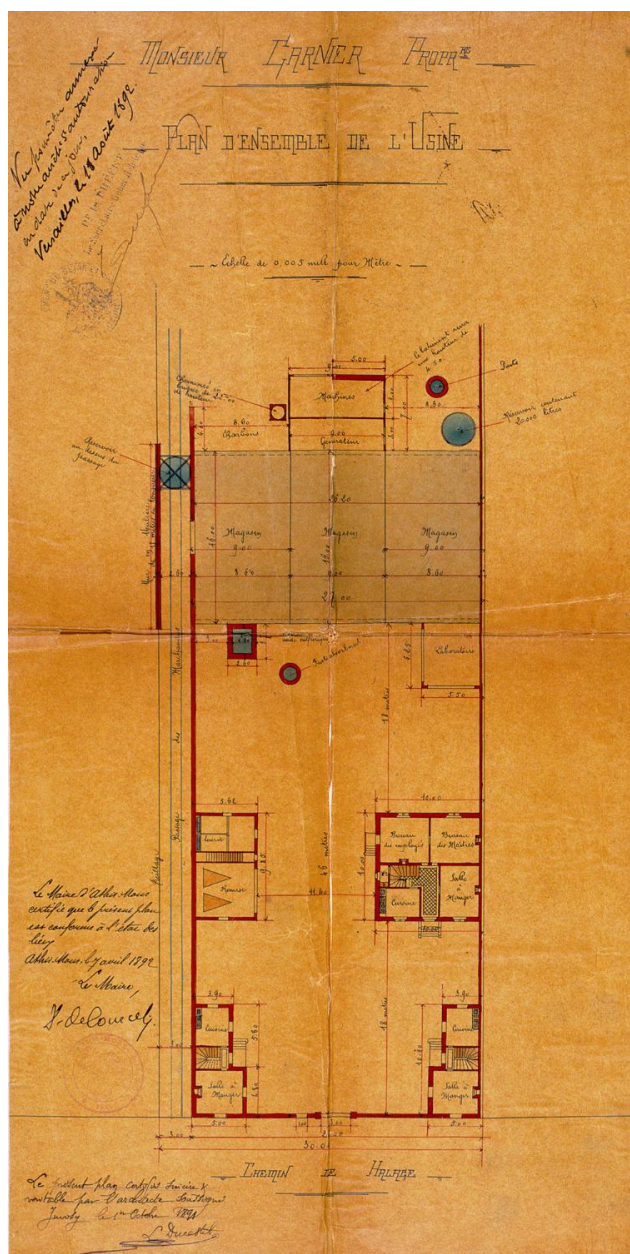


Plan de l'usine de produits barytiques de MM. David et Carré (1ère partie ; le bâtiment n° 19, en haut du plan, se trouve du côté de la voie ferrée) ; 15 mars 1896. IVR11\_20029100721X

Fils et Lecerf créée en 1892. La  
rue Nouvelle n'existe pas encore.  
IVR11\_20029100724XA

Auteur(s) du dossier : Brigitte Blanc

Copyright(s) : (c) Région Ile-de-France - Inventaire général du patrimoine culturel



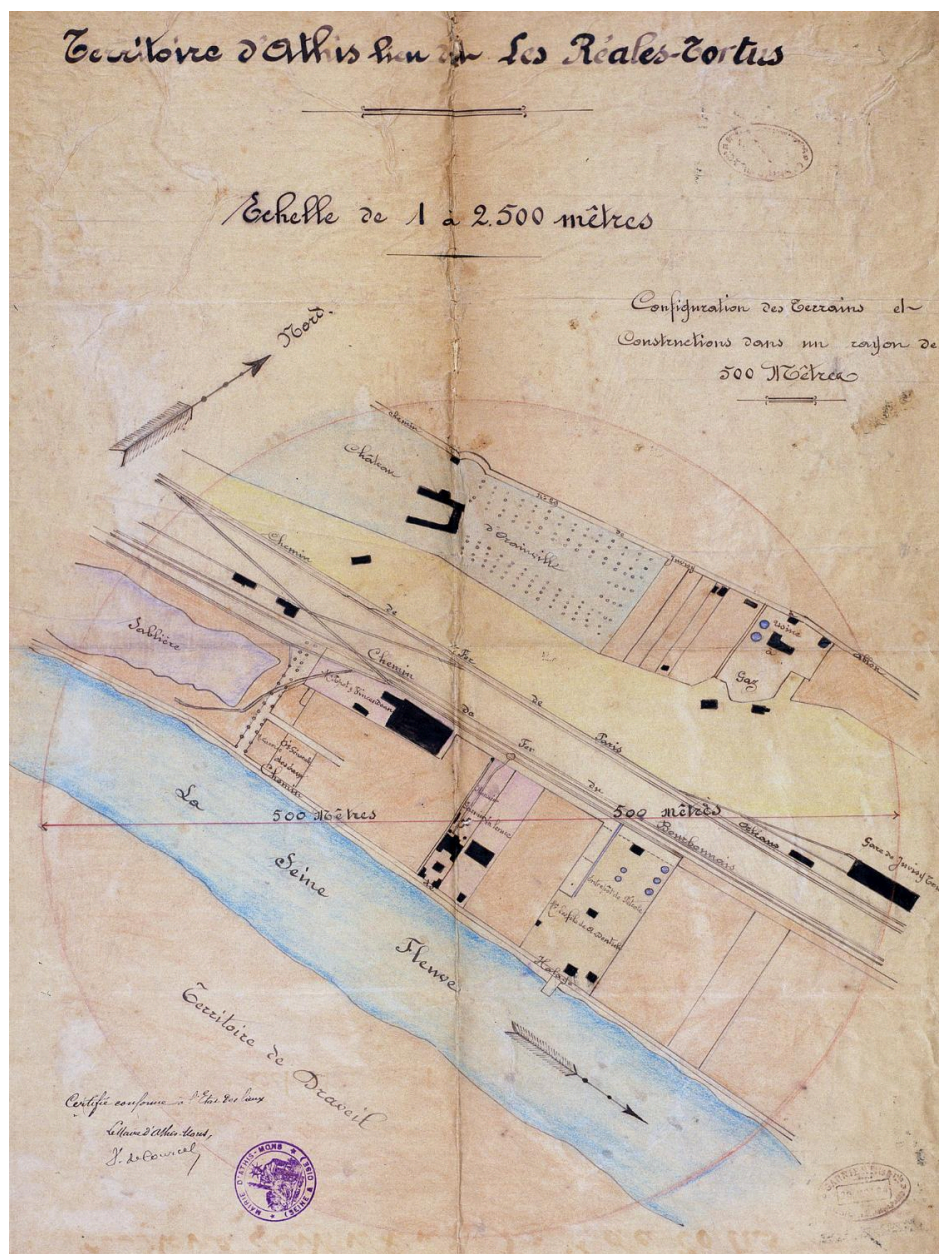
Plan d'ensemble de l'usine, certifié par l'architecte Ducastel le 1er octobre 1891; calque.

IVR11\_20039101274XA

Date de prise de vue : 2003

(c) Région Île-de-France (reproduction) ; (c) ADAGP

communication libre, reproduction soumise à autorisation (reproduction)



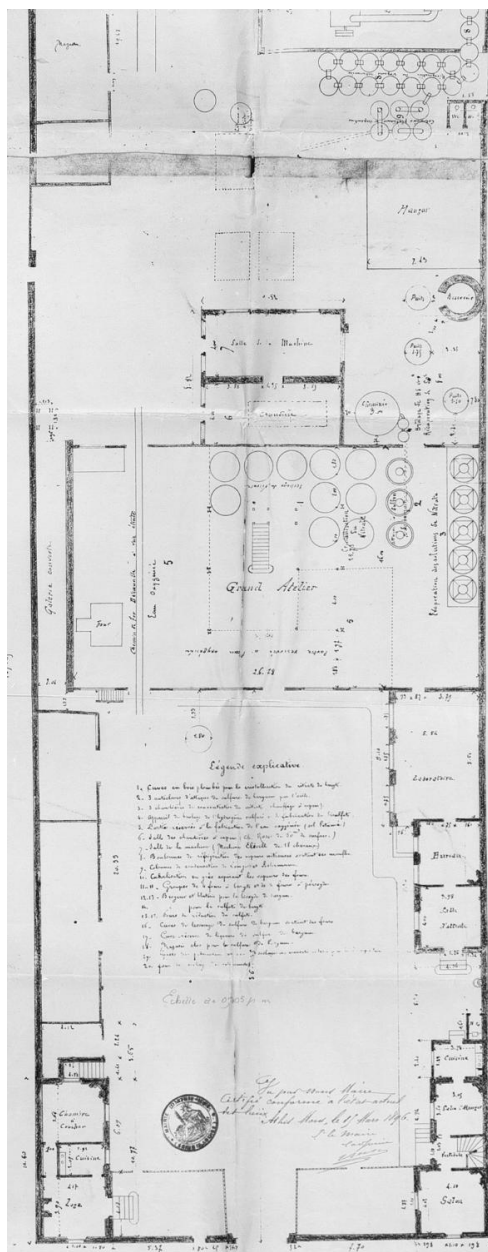
Plan des abords de l'usine dans un rayon de 500 mètres : à droite, l'usine La Levure et les Entrepôts de pétrole Deutsch, à gauche les établissements Papot et Vincendeau ; 1894.

IVR11\_20039101272XA

Date de prise de vue : 2003

(c) Région Île-de-France (reproduction) ; (c) ADAGP

communication libre, reproduction soumise à autorisation (reproduction)



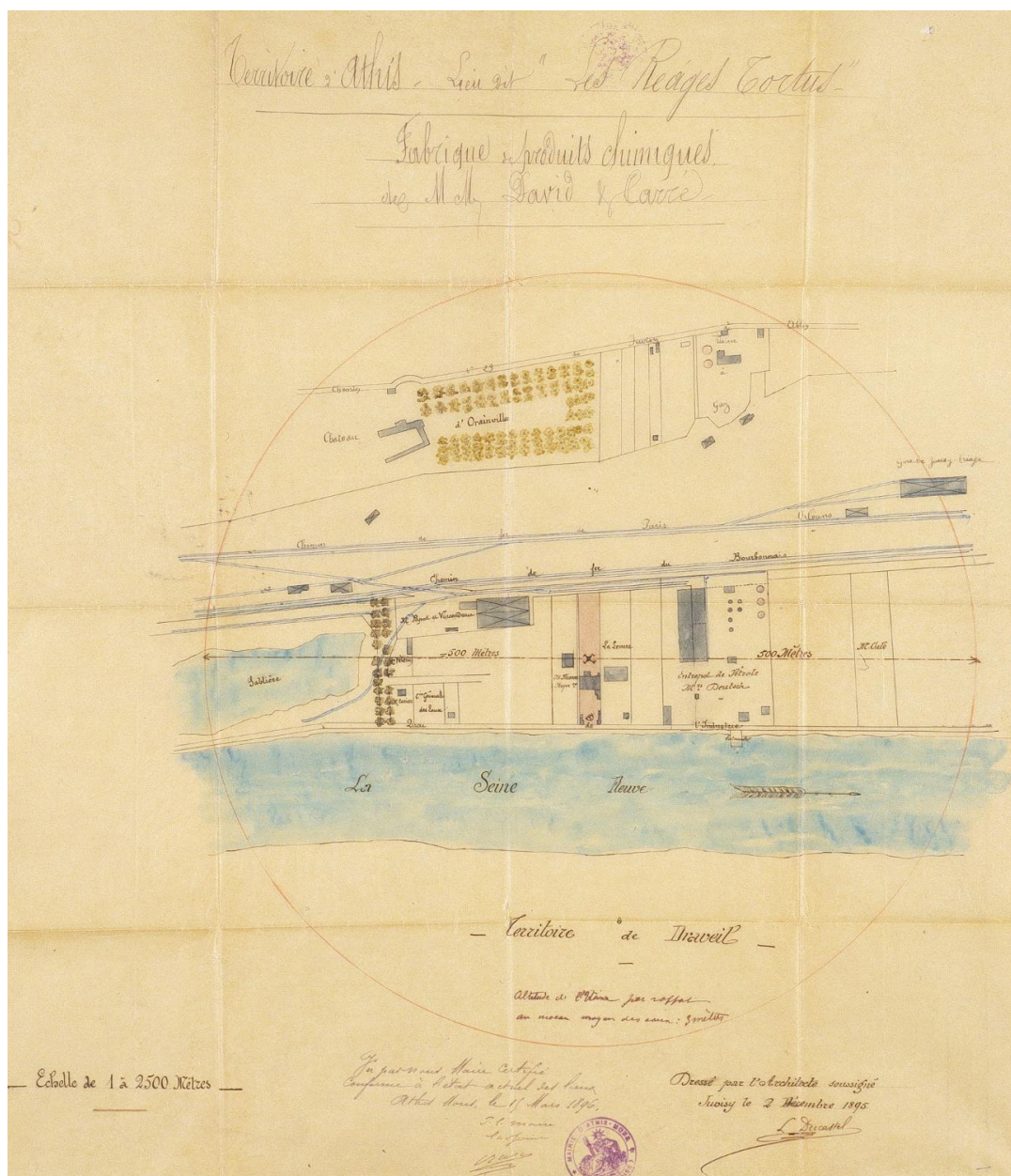
Plan de l'usine de produits barytiques de MM. David et Carré (2e partie ; les pavillons d'entrée donnent sur le quai de l'Industrie, côté Seine) ; 15 mars 1896.

IVR11\_20029100722X

Date de prise de vue : 2002

(c) Région Île-de-France (reproduction) ; (c) ADAGP

communication libre, reproduction soumise à autorisation (reproduction)



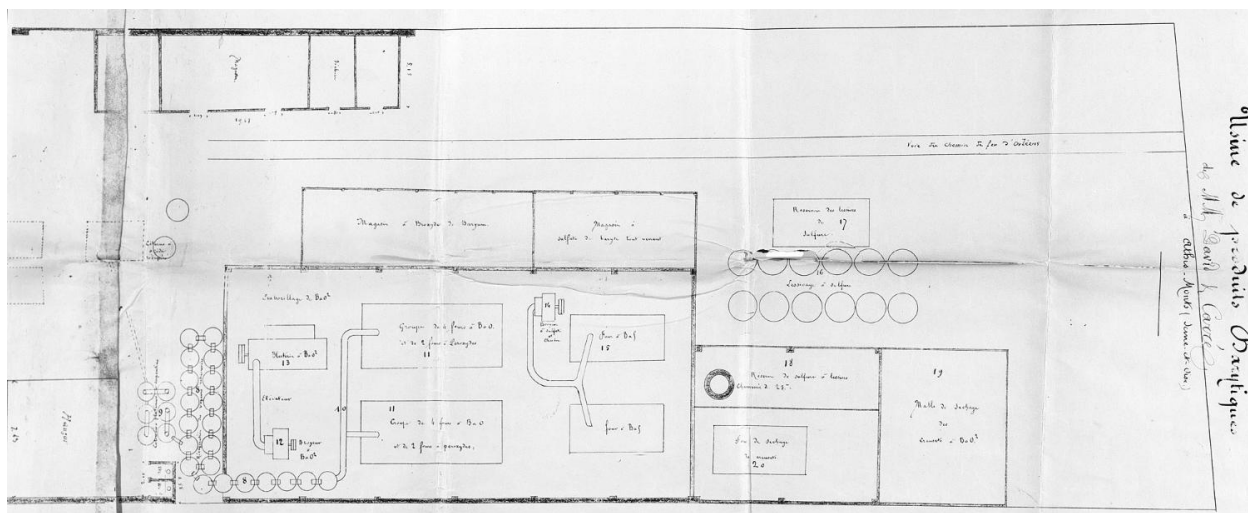
Plan de l'usine dans un rayon de 500 m, dressé par l'architecte Ducastel, 2 décembre 1895 ; MM. David et Carré ont déposé en novembre une demande de reprise de la fabrique de produits pharmaceutiques Garnier Fils et Lecerf créée en 1892. La rue Nouvelle n'existe pas encore.

IVR11\_20029100724XA

Date de prise de vue : 2002

(c) Région Île-de-France (reproduction) ; (c) ADAGP

communication libre, reproduction soumise à autorisation (reproduction)



Plan de l'usine de produits barytiques de MM. David et Carré (1ère partie ; le bâtiment n° 19, en haut du plan, se trouve du côté de la voie ferrée) ; 15 mars 1896.

IVR11\_20029100721X

Date de prise de vue : 2002

(c) Région Île-de-France (reproduction) ; (c) ADAGP

communication libre, reproduction soumise à autorisation (reproduction)