

Île-de-France, Yvelines
Buc
Haut-Buc
6 rue Louis-Massotte

maison dite le Parc

Références du dossier

Numéro de dossier : IA78000464
Date de l'enquête initiale : 2001
Date(s) de rédaction : 2001
Cadre de l'étude : inventaire topographique
Degré d'étude : étudié

Désignation

Dénomination : maison
Précision sur la dénomination : de notable
Genre du destinataire :
Appellation : Le Parc
Parties constituantes non étudiées : communs

Compléments de localisation

Milieu d'implantation : en écart
Références cadastrales : 1997, AC, 47

Historique

Maison construite en 1851-1852 pour la première phase et en 1868 pour François Edme Frémy, chimiste français membre de l'Académie des Sciences. En 1911, la propriété appartient toujours à Frémy. En 1914 elle est acquise par Louis Blériot et en 1931 elle appartient à M.Nalinc, habitant à Neuilly-sur-Seine

Période(s) principale(s) : 2e quart 19e siècle
Auteur(s) de l'oeuvre : maître d'oeuvre inconnu

Description

le bâtiment sur rue, sans doute le plus ancien, est en pierre et brique, avec un toit à croupes couvert d'ardoise. Le bâtiment principal construit en 1868 est en pans de bois écotés du type Tricotel avec remplissage en moellons de meulière avec pignon couvert et ardoises mécaniques. Une tour en hors oeuvre est couverte d'ardoises. La partie centrale a été transformée par l'adjonction d'une galerie en pans de bois et brique. Les communs sont eux aussi en pans de bois écotés

Éléments descriptifs

Matériau(x) du gros-oeuvre, mise en oeuvre et revêtement : meulière ; enduit ; pierre avec brique en remplissage ; pan de bois ; moellon
Matériau(x) de couverture : ardoise, tuile mécanique
Étage(s) ou vaisseau(x) : 1 étage carré
Type(s) de couverture : toit à longs pans ; toit polygonal ; croupe ; pignon couvert

Typologies et état de conservation

Typologies : maison de notable

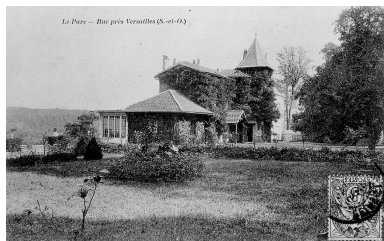
Statut, intérêt et protection

Statut de la propriété : propriété privée

Liens web

- Dossier PDF : <http://www.culture.gouv.fr/documentation/merimee/PDF/sri11/IA78000464.PDF>

Illustrations



Vue d'ensemble.
IVR11_20007800076X



Vue de la façade sur jardin.
Phot. Christian Décamps
IVR11_20007800243VA



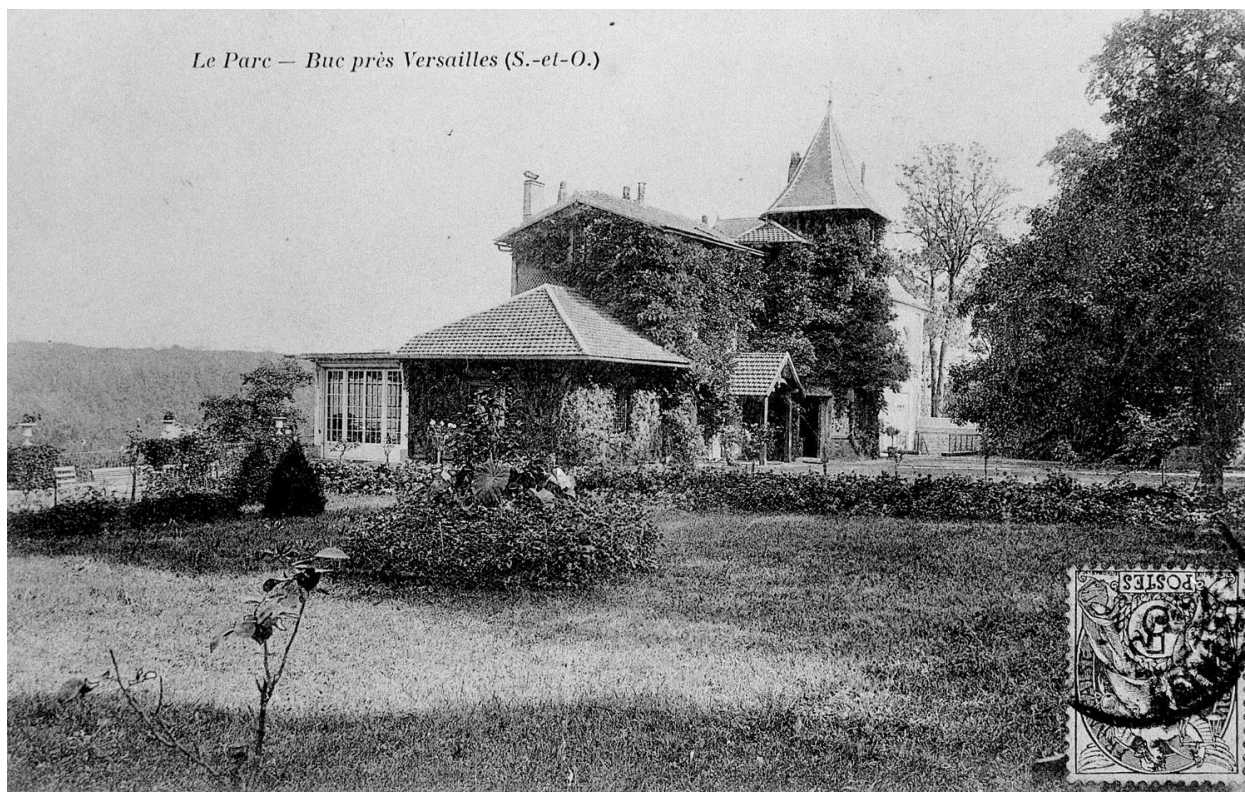
Vue de la façade occidentale.
A gauche, le jardin d'hiver
Phot. Christian Décamps
IVR11_20007800246X



Vue de la maison depuis le
jardin. A droite, les communs
Phot. Christian Décamps
IVR11_20007800245X

Auteur(s) du dossier : Roselyne Bussière

Copyright(s) : (c) Région Ile-de-France - Inventaire général du patrimoine culturel



Vue d'ensemble.

IVR11_20007800076X

Date de prise de vue : 2000

(c) Région Île-de-France (reproduction) ; (c) ADAGP
communication libre, reproduction soumise à autorisation (reproduction)



Vue de la façade sur jardin.

IVR11_20007800243VA

Auteur de l'illustration : Christian Décamps

Date de prise de vue : 2000

(c) Christian Décamps, Région Île-de-France ; (c) ADAGP
communication libre, reproduction soumise à autorisation



Vue de la façade occidentale. A gauche, le jardin d'hiver

IVR11_20007800246X

Auteur de l'illustration : Christian Décamps

Date de prise de vue : 2000

(c) Christian Décamps, Région Île-de-France ; (c) ADAGP
communication libre, reproduction soumise à autorisation



Vue de la maison depuis le jardin. A droite, les communs

IVR11_20007800245X

Auteur de l'illustration : Christian Décamps

Date de prise de vue : 2000

(c) Christian Décamps, Région Île-de-France ; (c) ADAGP
communication libre, reproduction soumise à autorisation