

Île-de-France, Yvelines  
Buc  
2 rue des Frères Robin

## église paroissiale Saint-Jean-Baptiste

### Références du dossier

Numéro de dossier : IA78000448  
Date de l'enquête initiale : 2001  
Date(s) de rédaction : 2001  
Cadre de l'étude : inventaire topographique  
Degré d'étude : étudié

### Désignation

Dénomination : église paroissiale  
Vocable : Saint-Jean-Baptiste

### Compléments de localisation

Milieu d'implantation : en ville  
Références cadastrales : 1997, AD, 155

### Historique

Selon Lebeuf la paroisse de Buc remonterait au début du 13<sup>e</sup> siècle. La base du clocher pourrait dater de cette époque, mais il a été repris en 1755, comme l'atteste une inscription. Le chœur actuel date du 16<sup>e</sup> siècle. La nef, charpentée, est du 17<sup>e</sup> siècle : son plafond aurait été réalisé en 1618 puis refait en 1757. En 1817, l'église était ""dans un état effrayant de dégradation"". Des réparations furent effectuées à la couverture, aux charpentes. Des parties de mur furent reprises. En 1939, un expertise déclare l'église trop vétuste et demande sa fermeture. En 1940, l'explosion de la poudrière de Satory provoque la destruction des vitraux et de la toiture. La restauration est faite sous l'égide de l'abbé Lequeux de 1947 à 1964. Les vitraux sont réalisés par Makaraviez. Enfin en 1993-1994 un déambulatoire est entièrement ajouté.

Période(s) principale(s) : 13<sup>e</sup> siècle, 16<sup>e</sup> siècle, 17<sup>e</sup> siècle, 3<sup>e</sup> quart 18<sup>e</sup> siècle, 2<sup>e</sup> moitié 20<sup>e</sup> siècle  
Auteur(s) de l'oeuvre : maître d'oeuvre inconnu

### Description

Les deux travées droites du chœur et l'abside à trois pans sont voûtés d'ogives. Le clocher, à l'origine en hors oeuvre a été englobé dans l'unique bas-côté. La nef est charpentée et couverte d'un faux berceau brisé.

### Éléments descriptifs

Matériau(x) du gros-oeuvre, mise en oeuvre et revêtement : meulière ; moellon  
Matériau(x) de couverture : tuile plate, ardoise  
Plan : plan allongé  
Étage(s) ou vaisseau(x) : 2 vaisseaux  
Couvrements : voûte d'ogives ; fausse voûte en berceau brisé  
Type(s) de couverture : toit à longs pans ; flèche carrée ; pignon couvert

### Décor

Techniques : sculpture  
Représentations : ange ; feuillage ; crâne  
Précision sur les représentations :

quatre anges ornent les ogives de l'abside. Une clef de voûte sculptée de feuillage surmonté d'une tête de mort

## Statut, intérêt et protection

Statut de la propriété : propriété de la commune

## Liens web

- Dossier PDF : <http://www.culture.gouv.fr/documentation/merimee/PDF/sri11/IA78000448.PDF>

## Illustrations



Vue d'ensemble.  
IVR11\_19807800357Z



Détail d'un buste ornant  
la façade nord du chevet  
Phot. Stéphane Asseline  
IVR11\_20017800043X



Détail des voûtes du chœur.  
Phot. Christian Décamps  
IVR11\_19867800450X



Vue de la nef depuis l'ouest.  
Phot. Christian Décamps  
IVR11\_20007800040V



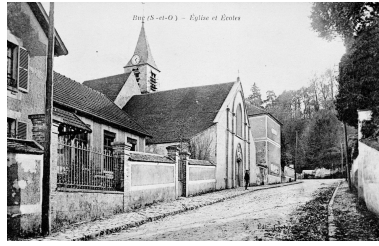
Détail de la voûte d'ogive  
du sanctuaire : ange  
jouant de la trompette.  
Phot. Christian Décamps  
IVR11\_20007800041X



Vue d'ensemble de la  
façade occidentale.  
Phot. Christian Décamps  
IVR11\_20007800078V



Vue de la nef depuis le chœur.  
Phot. Christian Décamps  
IVR11\_20007800060V



La rue de l'Eglise et des Ecoles.  
IVR11\_19817800139X

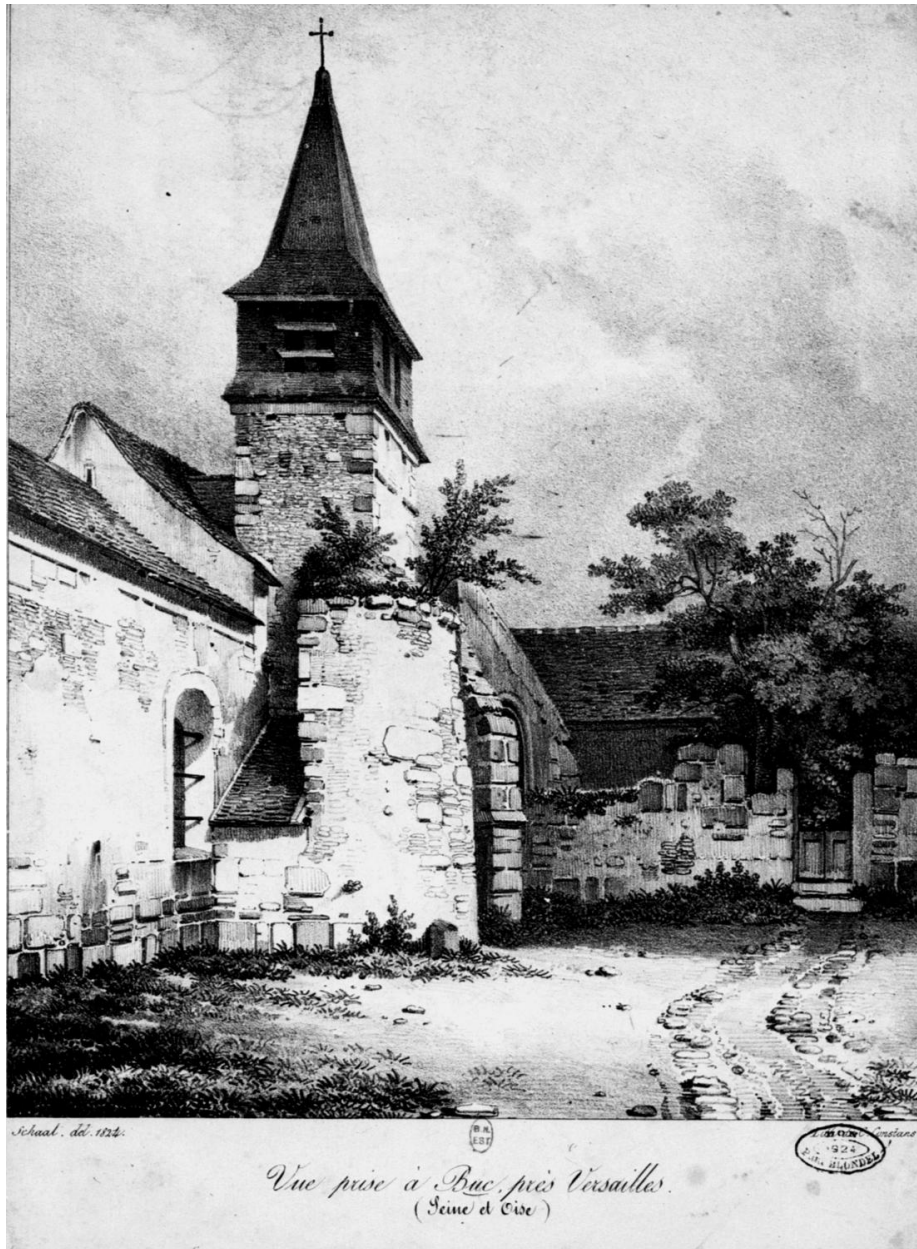
## Dossiers liés

### Oeuvre(s) contenue(s) :

cloche dite Louise Auguste Adélaïde (IM78002362) Île-de-France, Yvelines, Buc, 2 rue des Frères Robin  
statue : Vierge à l'Enfant (n°2) (IM78002361) Île-de-France, Yvelines, Buc, 2 rue des Frères Robin

Auteur(s) du dossier : Roselyne Bussière

Copyright(s) : (c) Région Ile-de-France - Inventaire général du patrimoine culturel



Vue d'ensemble.

IVR11\_19807800357Z

Date de prise de vue : 1980

(c) Région Île-de-France (reproduction) ; (c) ADAGP  
communication libre, reproduction soumise à autorisation (reproduction)



Détail d'un buste ornant la façade nord du chevet

IVR11\_20017800043X

Auteur de l'illustration : Stéphane Asseline

Date de prise de vue : 2001

(c) Stéphane Asseline, Région Île-de-France ; (c) ADAGP  
communication libre, reproduction soumise à autorisation



Détail des voûtes du chœur.

IVR11\_19867800450X

Auteur de l'illustration : Christian Décamps

Date de prise de vue : 1986

(c) Christian Décamps, Région Île-de-France ; (c) ADAGP  
communication libre, reproduction soumise à autorisation



Vue de la nef depuis l'ouest.

IVR11\_20007800040V

Auteur de l'illustration : Christian Décamps

Date de prise de vue : 2000

(c) Christian Décamps, Région Île-de-France ; (c) ADAGP  
communication libre, reproduction soumise à autorisation





Détail de la voûte d'ogive du sanctuaire : ange jouant de la trompette.

IVR11\_20007800041X

Auteur de l'illustration : Christian Décamps

Date de prise de vue : 2000

(c) Christian Décamps, Région Île-de-France ; (c) ADAGP  
communication libre, reproduction soumise à autorisation





Vue d'ensemble de la façade occidentale.

IVR11\_20007800078V

Auteur de l'illustration : Christian Décamps

Date de prise de vue : 2000

(c) Christian Décamps, Région Île-de-France ; (c) ADAGP  
communication libre, reproduction soumise à autorisation



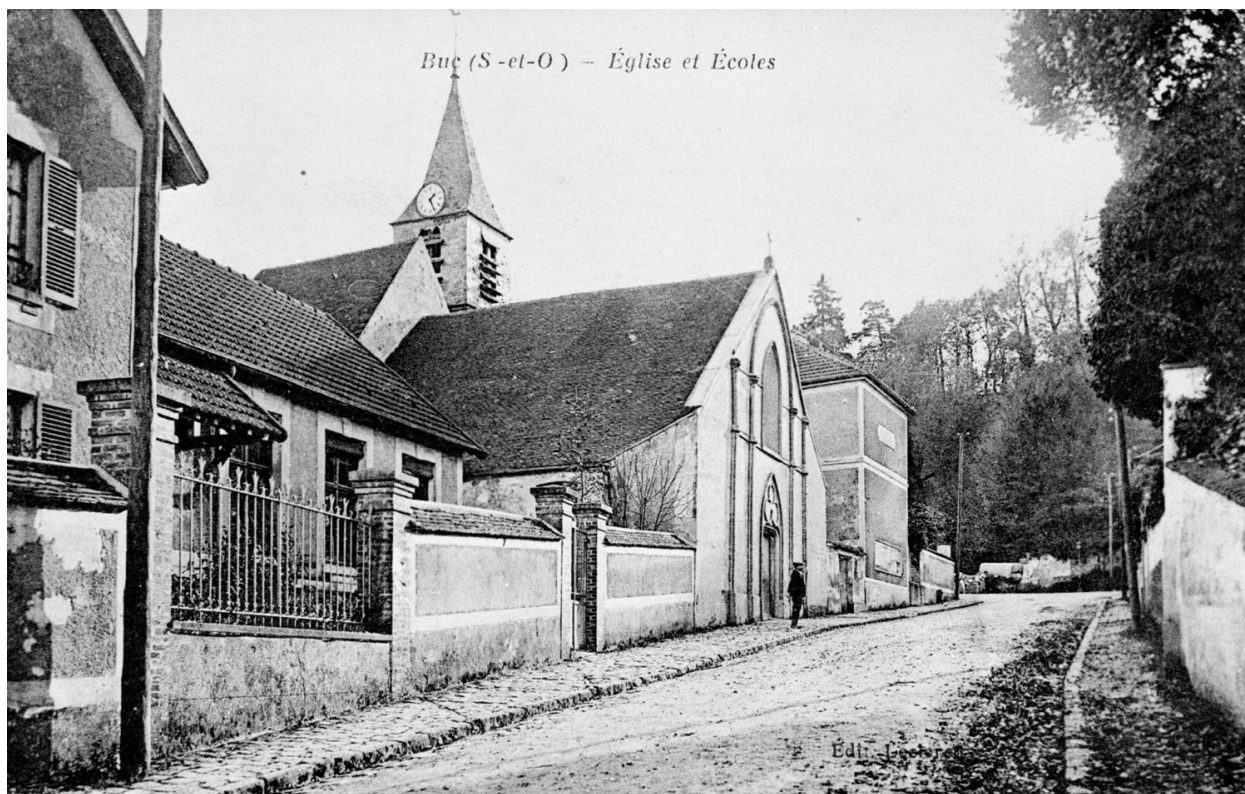
Vue de la nef depuis le chœur.

IVR11\_20007800060V

Auteur de l'illustration : Christian Décamps

Date de prise de vue : 2000

(c) Christian Décamps, Région Île-de-France ; (c) ADAGP  
communication libre, reproduction soumise à autorisation



La rue de l'Eglise et des Ecoles.

IVR11\_19817800139X

Date de prise de vue : 1981

(c) Région Île-de-France (reproduction) ; (c) ADAGP

communication libre, reproduction soumise à autorisation (reproduction)