

Île-de-France, Yvelines
Buc
836 rue Louis-Blériot

maison de notable dite la Juvinière, actuellement immeuble

Références du dossier

Numéro de dossier : IA78000470
Date de l'enquête initiale : 2001
Date(s) de rédaction : 2001
Cadre de l'étude : inventaire topographique
Degré d'étude : étudié

Désignation

Dénomination : maison
Précision sur la dénomination : de notable
Genre du destinataire :
Appellation : La Juvinière
Destinations successives : immeuble
Parties constituantes non étudiées : jardin

Compléments de localisation

Milieu d'implantation : en ville
Références cadastrales : . 1997 AB 146, 147

Historique

La Juvinière figure sur le cadastre napoléonien. En 1899, elle appartenait à Monsieur Boulmet qui possédait aussi des terrains de l'autre côté de la rue sur lesquels se trouvaient une maison de jardinier, des communs et un verger-potager. En 1911, elle appartient à Jules de la Boulinière. En 1940 elle a été remise en état pour loger les troupes d'occupation par l'architecte Paul Marleix

Période(s) principale(s) : limite 18e siècle 19e siècle
Auteur(s) de l'oeuvre : maître d'oeuvre inconnu

Description

cette maison dénaturée possède un pavillon central élevé d'un étage carré sur étage de soubassement et deux ailes en rez-de-chaussée. L'escalier intérieur a été repris de même que toutes les distributions

Éléments descriptifs

Matériau(x) du gros-oeuvre, mise en oeuvre et revêtement : enduit
Matériau(x) de couverture : ardoise
Étage(s) ou vaisseau(x) : étage de soubassement, 1 étage carré, étage de comble
Type(s) de couverture : toit à longs pans brisés ; croupe brisée

Typologies et état de conservation

Typologies : maison de notable

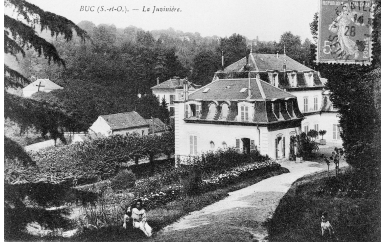
Statut, intérêt et protection

Statut de la propriété : propriété privée

Liens web

- Dossier PDF : <http://www.culture.gouv.fr/documentation/merimee/PDF/sri11/IA78000470.PDF>

Illustrations



Vue d'ensemble.
IVR11_20007800075X



Vue d'ensemble.
Phot. Christian Décamps
IVR11_20007800728X

Auteur(s) du dossier : Roselyne Bussière

Copyright(s) : (c) Région Ile-de-France - Inventaire général du patrimoine culturel



Vue d'ensemble.

IVR11_20007800075X

Date de prise de vue : 2000

(c) Région Île-de-France (reproduction) ; (c) ADAGP
communication libre, reproduction soumise à autorisation (reproduction)



Vue d'ensemble.

IVR11_20007800728X

Auteur de l'illustration : Christian Décamps

Date de prise de vue : 2000

(c) Christian Décamps, Région Île-de-France ; (c) ADAGP
communication libre, reproduction soumise à autorisation