

Île-de-France, Seine-Saint-Denis  
Romainville  
79 rue de la Fraternité

## école primaire Fraternité-Aubin

### Références du dossier

Numéro de dossier : IA93000669  
Date de l'enquête initiale : 2009  
Date(s) de rédaction : 2011  
Cadre de l'étude : inventaire topographique  
Degré d'étude : étudié

### Désignation

Dénomination : école primaire

### Compléments de localisation

Milieu d'implantation :  
Références cadastrales :

### Historique

L'école Fraternité-Aubin, dite aussi « des Grands-Champs », est construite en 1912 par l'architecte communal Ernest Bertrand (1876-1943). Ernest Bertrand, s'inspirant de l'architecture de villégiature qu'il affectionne, en reprend ici le vocabulaire. On remarque effectivement les mêmes détails décoratifs sur les façades de ses villas à Mers-les-Bains quelques années auparavant.

Période(s) principale(s) : 1er quart 20e siècle  
Dates : 1912 (daté par source)  
Auteur(s) de l'oeuvre : Ernest Bertrand (architecte communal, attribution par source)

### Description

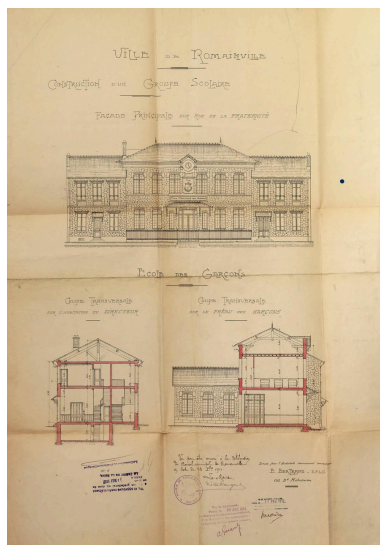
C'est un groupe scolaire de composition simple présentant deux bâtiments quasiment identiques de part et d'autre d'une cour centrale scindée à l'origine en deux (cour des filles, cour des garçons). L'entrée de l'école des garçons donne sur la rue de la Fraternité et celle des filles sur la rue Aubin. Un devis daté de 1910 renseigne sur les divers matériaux utilisés : les murs sont en meulière, les piles en briques de Fresnes - matériau que l'on retrouve en façade - et le couronnement des baies en briques émaillées. Il fait ainsi alterner les assises de meulière et les bandeaux de brique afin de procurer rythme et coloration aux façades. Il magnifie les façades sur rue par l'ajout d'éléments de décors portés imposants tels que les cartouches de plâtre blanc, reprenant le nom des écoles et le nom de la ville, les auvents, essentiellement décoratifs, ou encore l'horloge monumentale de la façade principale. Ces détails atténuent la rectitude et la simplicité de la composition. Une simplicité, en réponse à la destination des lieux et à la nécessité d'offrir avant tout une capacité d'accueil importante et une fonctionnalité adaptée à l'usage des bâtiments, qui impose une distribution intérieure des classes par de longs couloirs courant sur toute la façade. L'école des filles présente les mêmes caractéristiques architecturales. De nombreux éléments de décors intérieurs ont malheureusement disparu, il n'en reste que quelques traces dont les carreaux de grès flammés bleus de l'actuelle salle de sport ainsi que les horloges anciennes en cuivre dans certaines classes.

## Éléments descriptifs

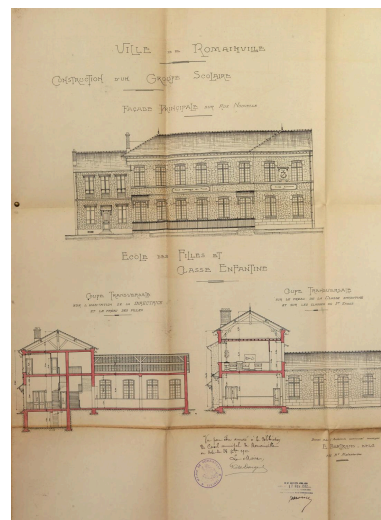
## Illustrations



Plan de la commune figurant l'emplacement des écoles. (AM Romainville)  
IVR11\_20109300033NUC4A



Façade principale sur la rue de la Fraternité et coupes de l'école des garçons. (AM Romainville)  
IVR11\_20109300032NUC4A



Façade principale sur la rue Louis Aubin et coupes de l'école des filles et de la classe enfantine. (AM Romainville)  
IVR11\_20109300035NUC4A



Ancienne horloge dans une classe.  
Phot. Jean-Bernard Vialles  
IVR11\_20089300353NUC4A



Vue de la façade rue de la Fraternité.  
Phot. Laurent Kruszyk  
IVR11\_20109300046NUC4A



Vue de la façade rue Louis Aubin.  
Phot. Laurent Kruszyk  
IVR11\_20109300049NUC4A



Entrée de l'école, construite en 1912  
Phot. Laurent Kruszyk  
IVR11\_20109300047NUC4A



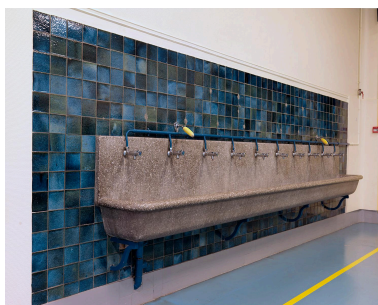
Détail de la façade rue Louis Aubin.  
Phot. Laurent Kruszyk  
IVR11\_20109300048NUC4A



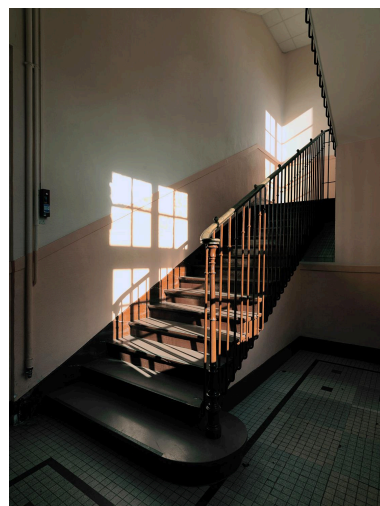
Détail de la façade rue Louis Aubin.  
Phot. Laurent Kruszyk  
IVR11\_20109300050NUC4A



Vue de la façade sur  
la cour de récréation.  
Phot. Jean-Bernard Vialles  
IVR11\_20089300350NUC4A



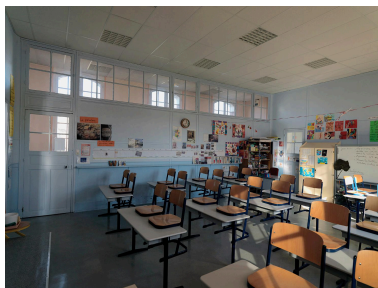
Vue des lavados des toilettes,  
carreaux de grès flammés.  
Phot. Jean-Bernard Vialles  
IVR11\_20089300357NUC4A



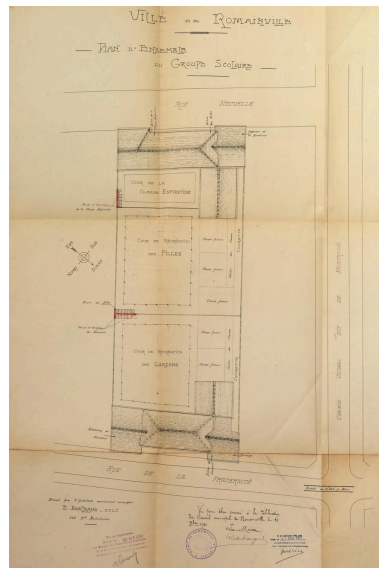
Escalier principal.  
Phot. Jean-Bernard Vialles  
IVR11\_20089300355NUC4A



Couloir desservant les classes.  
Phot. Jean-Bernard Vialles  
IVR11\_20089300359NUC4A



Vue d'une classe.  
Phot. Jean-Bernard Vialles  
IVR11\_20089300358NUC4A



Plan d'un étage. (AM Romainville)  
IVR11\_20109300034NUC4A



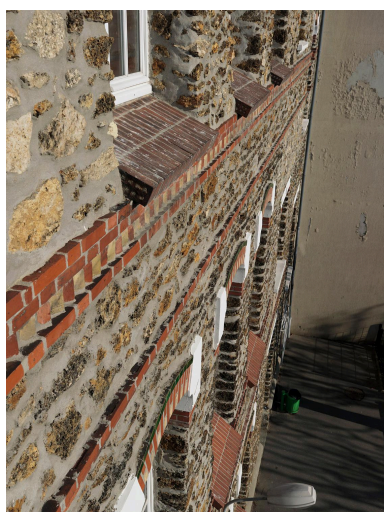
Ancienne horloge dans une classe.  
Phot. Jean-Bernard Vialles  
IVR11\_20089300354NUC4A



Vue des carreaux de ciment, détail de pavement.  
Phot. Jean-Bernard Vialles  
IVR11\_20089300356NUC4A



Vue de la charpenste des pavillons d'angle  
Phot. Jean-Bernard Vialles  
IVR11\_20089300352NUC4A



Détail de l'appareillage des murs (briques, meulière).  
Phot. Jean-Bernard Vialles  
IVR11\_20089300351NUC4A

Auteur(s) du dossier : Julie Faure

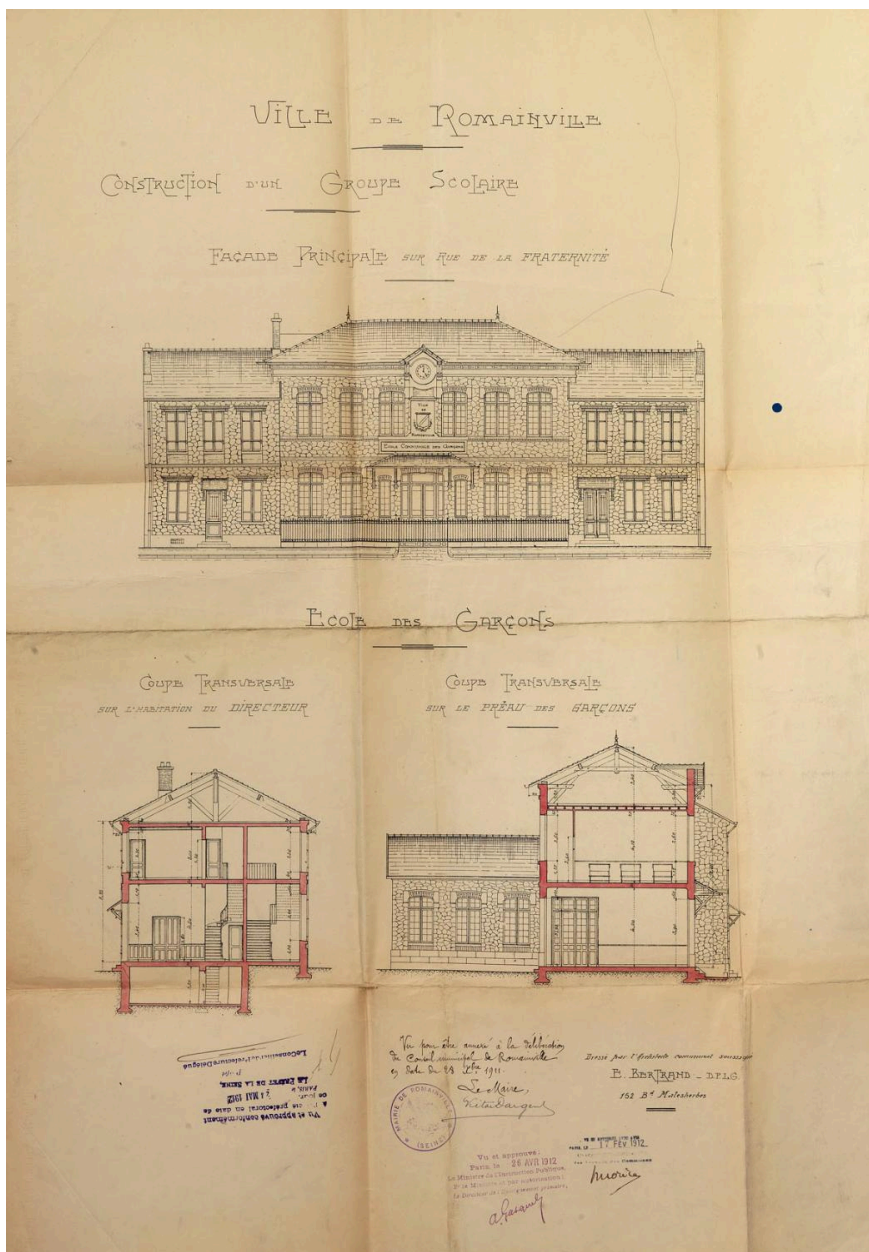
Copyright(s) : (c) Région Ile-de-France - Inventaire général du patrimoine culturel



Plan de la commune figurant l'emplacement des écoles. (AM Romainville)

IVR11\_20109300033NUC4A

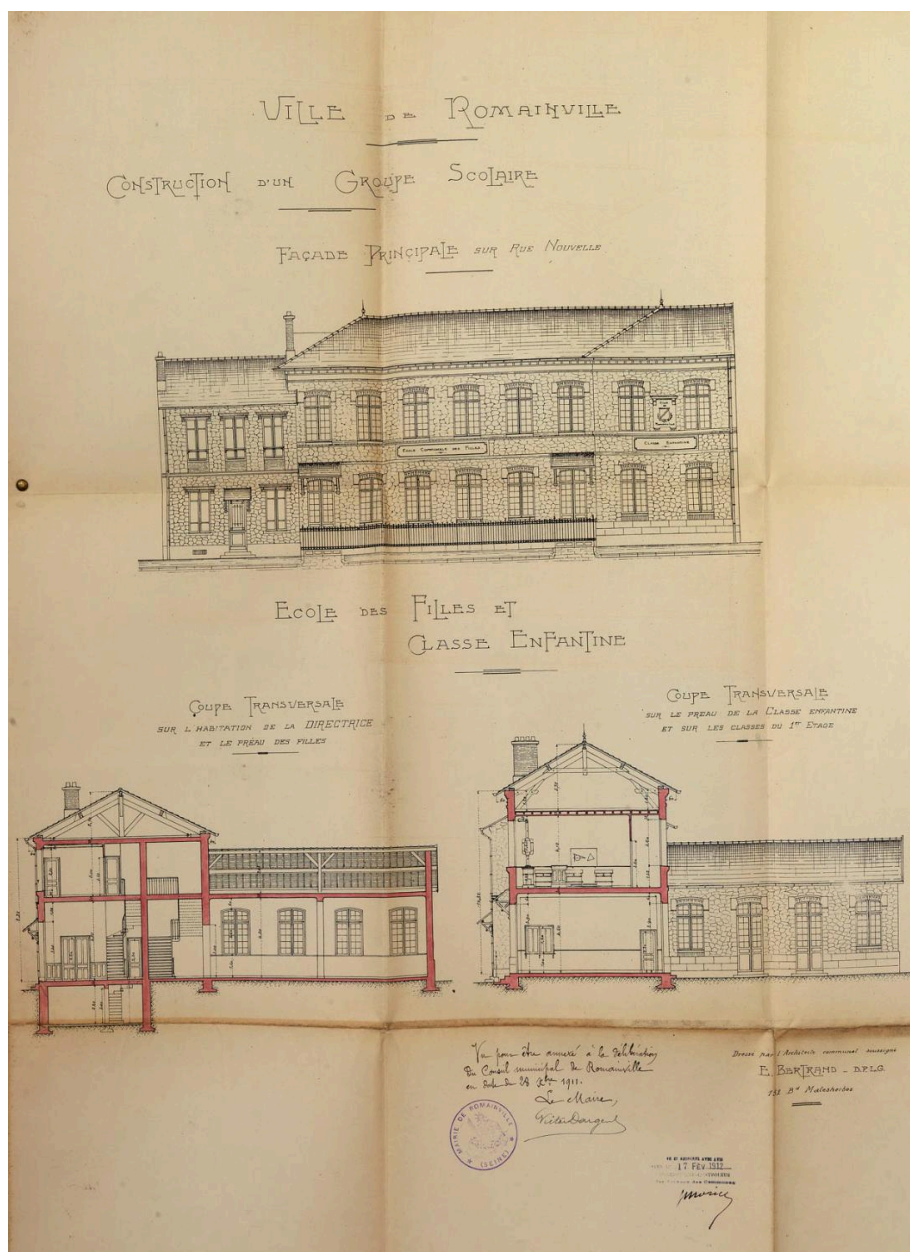
(c) Région Île-de-France (reproduction) ; (c) Ville de Romainville  
communication libre, reproduction soumise à autorisation (reproduction)



Façade principale sur la rue de la Fraternité et coupes de l'école des garçons. (AM Romainville)

IVR11\_20109300032NUC4A

(c) Région Île-de-France (reproduction) ; (c) Ville de Romainville  
communication libre, reproduction soumise à autorisation (reproduction)



Façade principale sur la rue Louis Aubin et coupes de l'école des filles et de la classe enfantine. (AM Romainville)

IVR11\_20109300035NUC4A

(c) Région Île-de-France (reproduction) ; (c) Ville de Romainville  
communication libre, reproduction soumise à autorisation (reproduction)





Ancienne horloge dans une classe.

IVR11\_20089300353NUC4A

Auteur de l'illustration : Jean-Bernard Vialles

(c) Jean-Bernard Vialles, Région Île-de-France

communication libre, reproduction soumise à autorisation



Vue de la façade rue de la Fraternité.

IVR11\_20109300046NUC4A

Auteur de l'illustration : Laurent Kruszyk

(c) Laurent Kruszyk, Région Île-de-France

communication libre, reproduction soumise à autorisation



Vue de la façade rue Louis Aubin.

IVR11\_20109300049NUC4A  
Auteur de l'illustration : Laurent Kruszyk  
(c) Laurent Kruszyk, Région Île-de-France  
communication libre, reproduction soumise à autorisation



Entrée de l'école, construite en 1912

IVR11\_20109300047NUC4A

Auteur de l'illustration : Laurent Kruszyk

(c) Laurent Kruszyk, Région Île-de-France  
communication libre, reproduction soumise à autorisation



Détail de la façade rue Louis Aubin.

IVR11\_20109300048NUC4A

Auteur de l'illustration : Laurent Kruszyk

(c) Laurent Kruszyk, Région Île-de-France

communication libre, reproduction soumise à autorisation



Détail de la façade rue Louis Aubin.

IVR11\_20109300050NUC4A

Auteur de l'illustration : Laurent Kruszyk

(c) Laurent Kruszyk, Région Île-de-France  
communication libre, reproduction soumise à autorisation



Vue de la façade sur la cour de récréation.

IVR11\_20089300350NUC4A

Auteur de l'illustration : Jean-Bernard Vialles

(c) Jean-Bernard Vialles, Région Île-de-France

communication libre, reproduction soumise à autorisation



Vue des lavados des toilettes, carreaux de grès flammés.

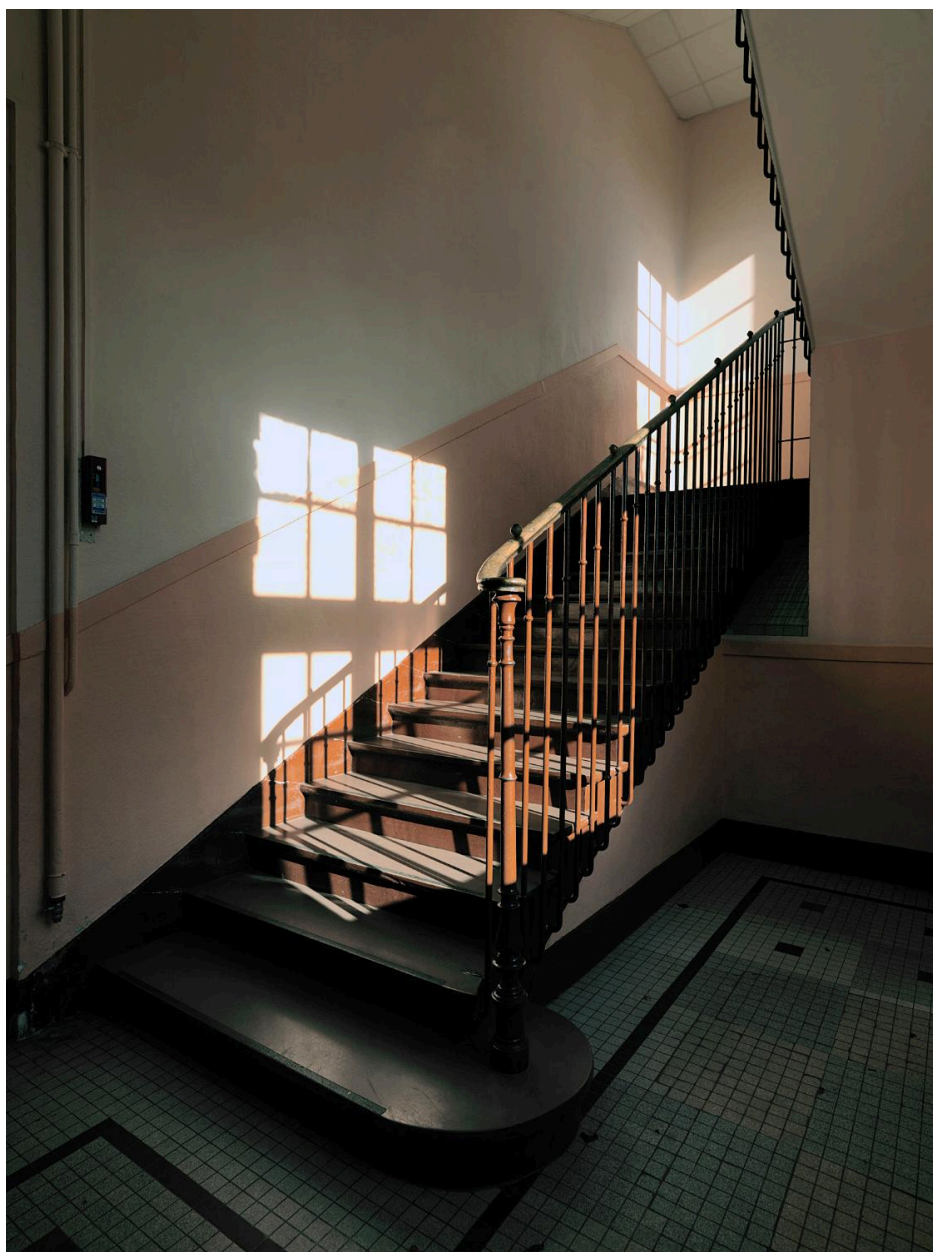
IVR11\_20089300357NUC4A

Auteur de l'illustration : Jean-Bernard Vialles

(c) Jean-Bernard Vialles, Région Île-de-France

communication libre, reproduction soumise à autorisation





Escalier principal.

IVR11\_20089300355NUC4A

Auteur de l'illustration : Jean-Bernard Vialles

(c) Jean-Bernard Vialles, Région Île-de-France

communication libre, reproduction soumise à autorisation



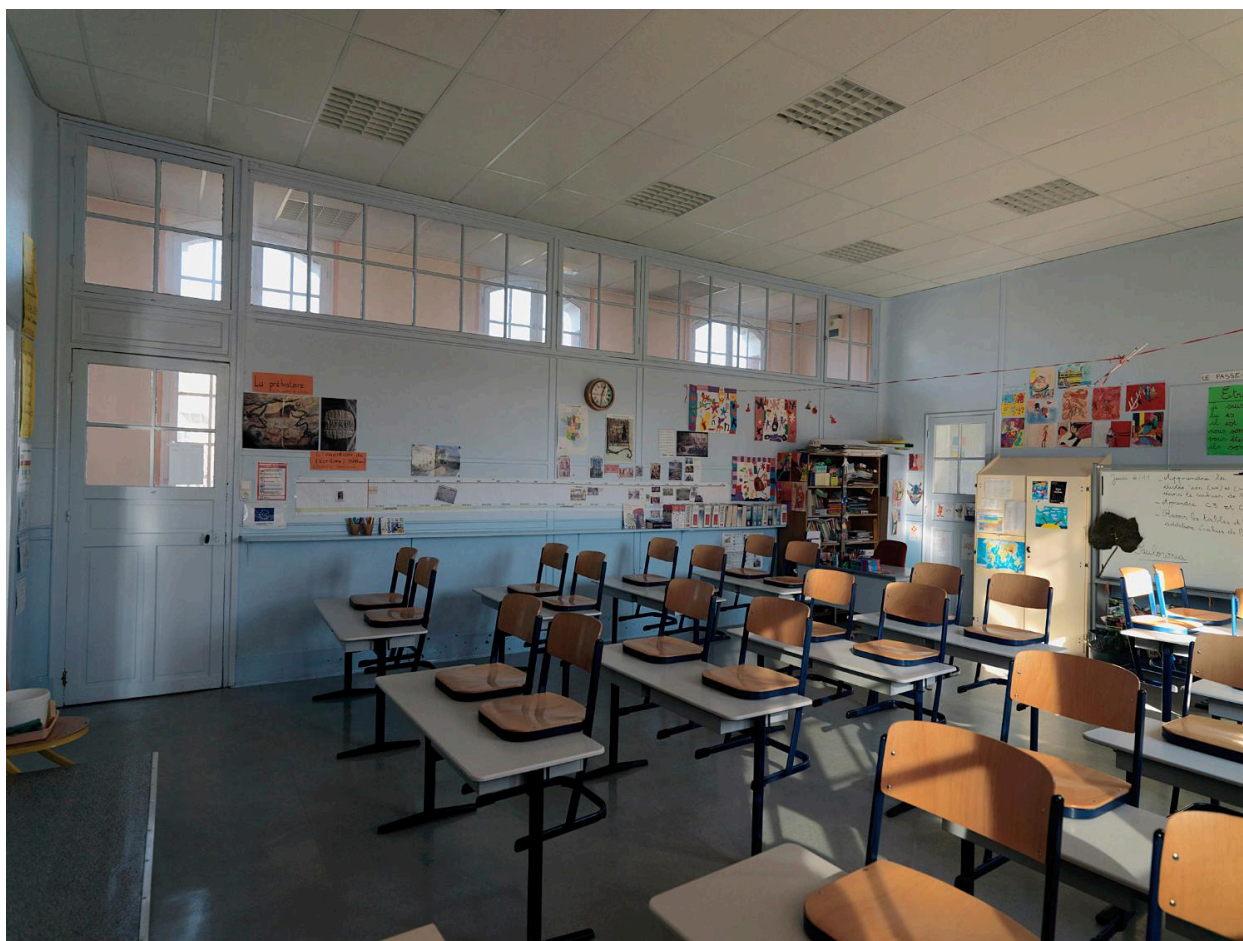
Couloir desservant les classes.

IVR11\_20089300359NUC4A

Auteur de l'illustration : Jean-Bernard Vialles

(c) Jean-Bernard Vialles, Région Île-de-France

communication libre, reproduction soumise à autorisation



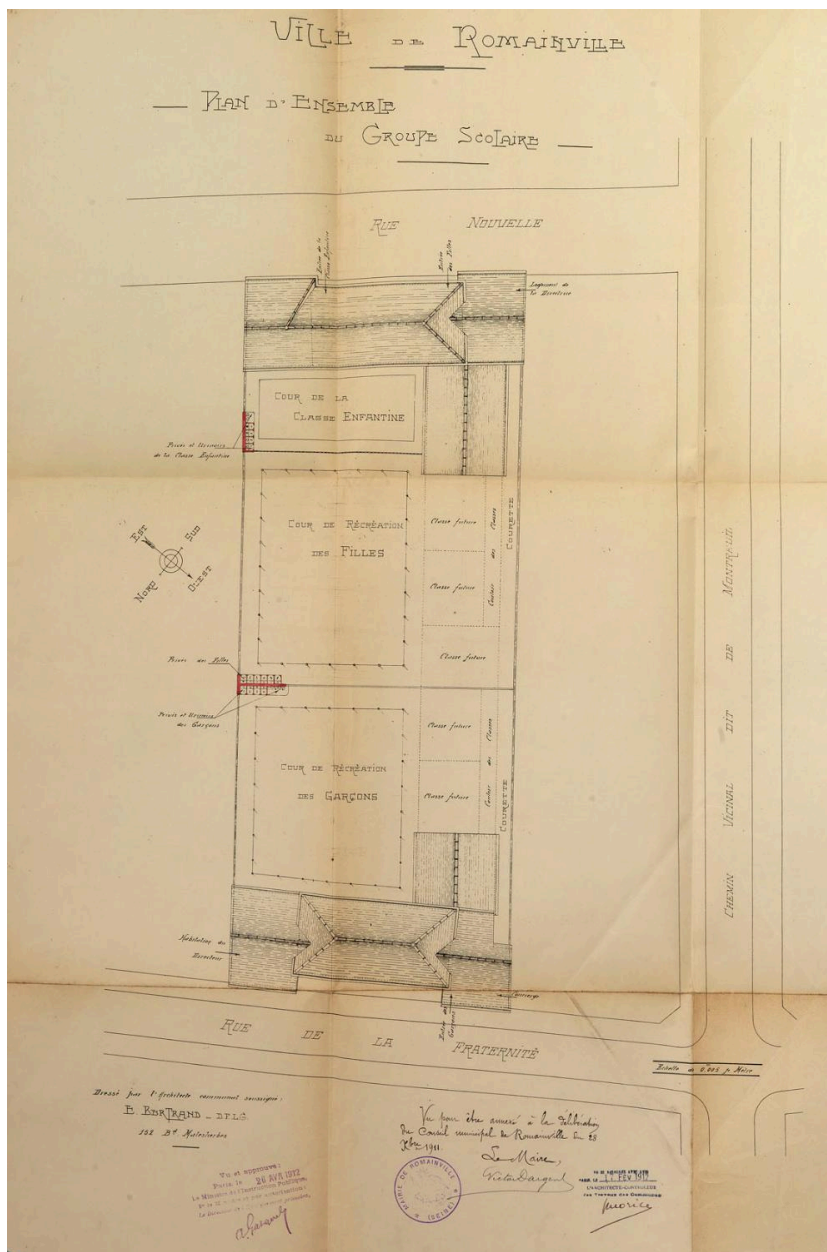
Vue d'une classe.

IVR11\_20089300358NUC4A

Auteur de l'illustration : Jean-Bernard Vialles

(c) Jean-Bernard Vialles, Région Île-de-France

communication libre, reproduction soumise à autorisation



Plan d'un étage. (AM Romainville)

IVR11\_20109300034NUC4A

(c) Région Île-de-France (reproduction) ; (c) Ville de Romainville  
communication libre, reproduction soumise à autorisation (reproduction)



Ancienne horloge dans une classe.

IVR11\_20089300354NUC4A

Auteur de l'illustration : Jean-Bernard Vialles

(c) Jean-Bernard Vialles, Région Île-de-France

communication libre, reproduction soumise à autorisation



Vue des carreaux de ciment, détail de pavement.

IVR11\_20089300356NUC4A

Auteur de l'illustration : Jean-Bernard Vialles

(c) Jean-Bernard Vialles, Région Île-de-France

communication libre, reproduction soumise à autorisation



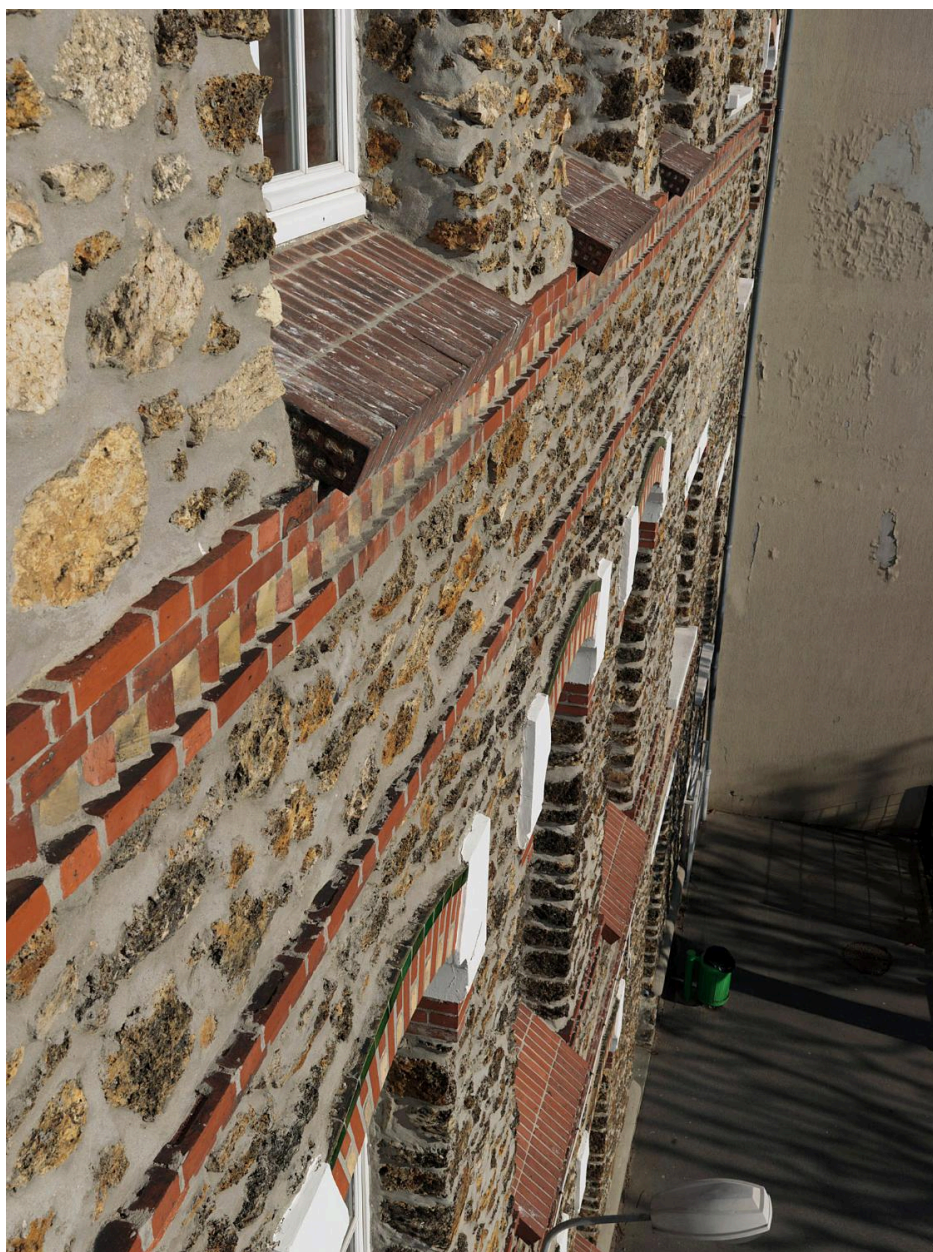
Vue de la charpenste des pavillons d'angle

IVR11\_20089300352NUC4A

Auteur de l'illustration : Jean-Bernard Vialles

(c) Jean-Bernard Vialles, Région Île-de-France

communication libre, reproduction soumise à autorisation



Détail de l'appareillage des murs (briques, meulière).

IVR11\_20089300351NUC4A

Auteur de l'illustration : Jean-Bernard Vialles

(c) Jean-Bernard Vialles, Région Île-de-France

communication libre, reproduction soumise à autorisation