

Île-de-France, Paris
Paris 4e arrondissement
7 rue des Lions-Saint-Paul

rampe d'appui, escalier de la maison à porte cochère (non étudié)

Références du dossier

Numéro de dossier : IM75000099

Date de l'enquête initiale : 2009

Date(s) de rédaction : 2009

Cadre de l'étude : enquête thématique départementale rampes d'appui en ferronnerie des escaliers parisiens sous l'Ancien Régime

Degré d'étude : étudié

Désignation

Dénomination : escalier, rampe d'appui

Compléments de localisation

Historique

La maison a été achetée en 1628 par Gaspard Fieubet, trésorier de l'Epargne, puis elle est passée à son fils Gaspard II avant d'être vendue en 1683 par ses héritiers. Elle appartient au début du 18e siècle au président de Saint-Mesmes.

Période(s) principale(s) : 3e quart 17e siècle

Description

Donnant directement sur la cour, l'escalier présente une forme très particulière : il est à 3 noyaux au départ puis à 4 noyaux dans les travées supérieures. Sa rampe d'appui se compose de panneaux de forme carrée dans lesquels sont insérés des balustres très stylisés

Éléments descriptifs

Catégorie(s) technique(s) : maçonnerie, menuiserie, ferronnerie

Matériaux : pierre taillé ; bois taillé ; fer forgé

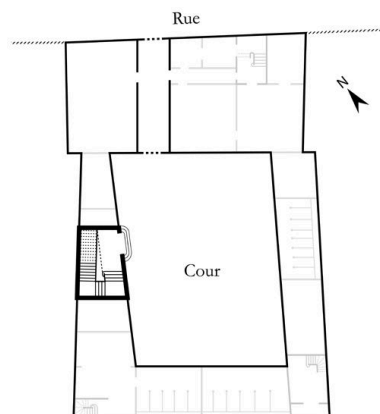
Statut, intérêt et protection

Statut de la propriété : propriété privée

Liens web

• /dossinventaire/publication/escaliersparisiens-ancienregime.pdf : /dossinventaire/publication/escaliersparisiens-ancienregime.pdf

Illustrations

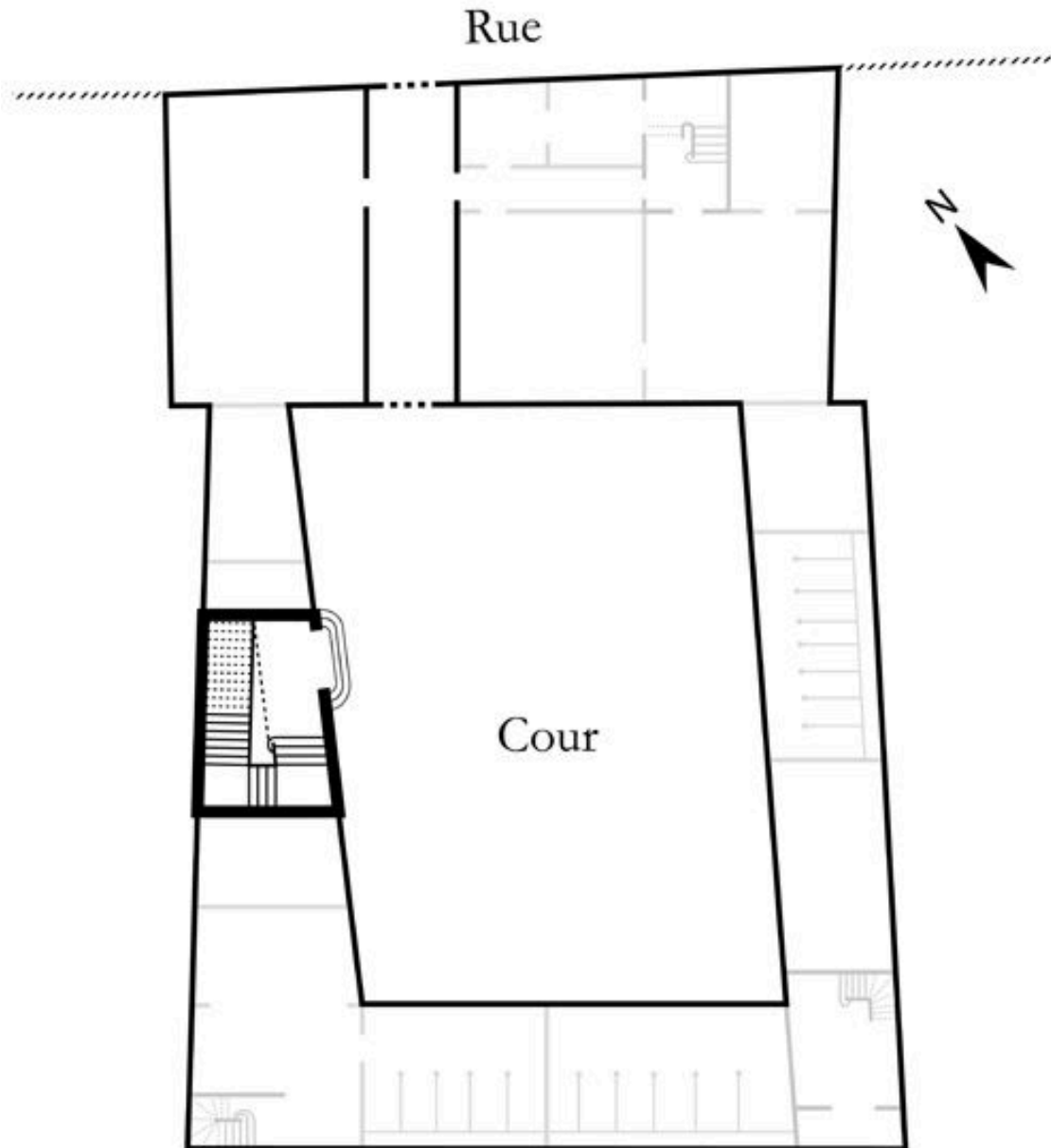


Dess. Julien Delannoy
IVR11_20127500816NUDA

Dossiers liés

Est partie constituante de : dossier de synthèse sur les escaliers, rampes d'appui et départs de rampe d'appui (IM75000061) Île-de-France, Paris, Paris

Auteur(s) du dossier : Roselyne Bussière, Jean-François Leiba-Dontenwill, Maud Marchand
Copyright(s) : (c) Région Ile-de-France - Inventaire général du patrimoine culturel



IVR11_20127500816NUDA

Auteur de l'illustration : Julien Delannoy

Date de prise de vue : 2012

(c) Région Ile-de-France - Inventaire général du patrimoine culturel
communication libre, reproduction soumise à autorisation