

Île-de-France, Seine-et-Marne
Vernou-la-Celle-sur-Seine
R.D. 39, chemin du Port

Vernou-La-Celle-sur-Seine - Centrale thermique EDF de Montereau

Références du dossier

Numéro de dossier : IA77000608

Date de l'enquête initiale : 2008

Date(s) de rédaction : 2015

Cadre de l'étude : patrimoine industriel patrimoine industriel et artisanal des communes de la vallée de la Seine en Seine-et-Marne

Degré d'étude : étudié

Désignation

Dénomination : centrale thermique

Parties constituantes non étudiées : aire de stockage du combustible, aire de concassage, chaufferie, atelier de fabrication, salle des machines, atelier de réparation, magasin industriel, bâtiment administratif d'entreprise, laboratoire, vestiaire d'usine, conciergerie, jardin

Compléments de localisation

oeuvre située en partie sur la commune La-Grande-Paroisse

Milieu d'implantation :

Réseau hydrographique : la Seine

Références cadastrales : . Vernou-la-Celle-sur-Seine 2014 AE 11, 12, 13 ; . La Grande-Paroisse 2014 AH 9, 12, 13

Historique

Electricité de France (1957 à aujourd'hui).

Période(s) principale(s) : 2e moitié 20e siècle

Dates : 1957 (daté par source), 1959 (daté par source), 1960 (daté par source), 1961 (daté par source), 1964 (daté par source), 1965 (daté par source)

Auteur(s) de l'oeuvre : Région d'Équipement thermique N° 2 (ingénieur de l'entreprise, attribution par source)

Description

1957-1960 (deux tranches de 125 MW mises en service en juillet 1959 et février 1960) ; 1961-1965 (deux tranches de 250 MW mises en service en juillet 1964 et avril 1965) ; 2004 (fin de la production) ; 2005-2011 (démantèlement, dynamitage de la dernière tranche le 12 février 2011) ; 30 nov. 2010 (mise en service de deux TAC, turbines à gaz de combustion, d'une puissance unitaire de 185 MW).

Éléments descriptifs

Matériau(x) du gros-oeuvre, mise en oeuvre et revêtement : béton ; métal

Illustrations



Vue extérieure.
Phot. Philippe Ayrault
IVR11_20087700443NUC4A



Vue extérieure.
Phot. Philippe Ayrault
IVR11_20087700444NUC4A



Vue extérieure.
Phot. Philippe Ayrault
IVR11_20087700445NUC4A



Vue extérieure.
Phot. Philippe Ayrault
IVR11_20087700446NUC4A



Vue extérieure. au
premier plan, voie ferrée.
Phot. Philippe Ayrault
IVR11_20087700447NUC4A



Vue extérieure arrière du bâtiment.
Phot. Philippe Ayrault
IVR11_20087700448NUC4A



Vue extérieure. arrière du bâtiment.
Phot. Philippe Ayrault
IVR11_20087700449NUC4A



Vue extérieure.
Laboratoire et bureaux
Phot. Philippe Ayrault
IVR11_20087700450NUC4A



Vue extérieure.
Phot. Philippe Ayrault
IVR11_20087700451NUC4A



Vue extérieure.
Phot. Philippe Ayrault
IVR11_20087700452NUC4A



Vue extérieure. Bâtiment des bureaux
Phot. Philippe Ayrault
IVR11_20087700453NUC4A



Stations de pompage.
Phot. Philippe Ayrault
IVR11_20087700454NUC4A



Stations de pompage.
Phot. Philippe Ayrault
IVR11_20087700455NUC4A



Vue extérieure.
Phot. Philippe Ayrault
IVR11_20087700456NUC4A



Parc à charbon.
Phot. Philippe Ayrault
IVR11_20087700457NUC4A



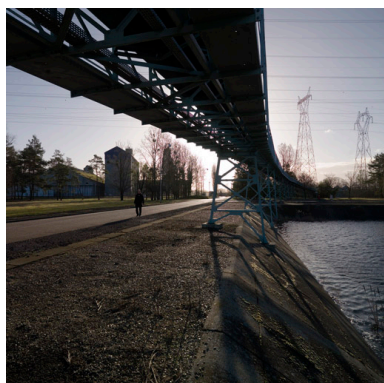
Pylones lignes haute tension.
Phot. Philippe Ayrault
IVR11_20087700483NUC4A



Parc à charbon.
Phot. Philippe Ayrault
IVR11_20087700459NUC4A



Parc à charbon.
Phot. Philippe Ayrault
IVR11_20087700460NUC4A



Parc à charbon.
Phot. Philippe Ayrault
IVR11_20087700461NUC4A



Parc à charbon. Bâtiment
de manutention.
Phot. Philippe Ayrault
IVR11_20087700462NUC4A



Parc à charbon.
Manutention. Roue-pelle.
Phot. Philippe Ayrault
IVR11_20087700463NUC4A



Parc a charbon.
Manutention. Roue-pelle.
Phot. Philippe Ayrault
IVR11_20087700464NUC4A



Parc a charbon.
Phot. Philippe Ayrault
IVR11_20087700465NUC4A



Parc a charbon.
Phot. Philippe Ayrault
IVR11_20087700466NUC4A



Parc a charbon. Manutention.
Phot. Philippe Ayrault
IVR11_20087700469NUC4A

Parc a charbon. Manutention.
Phot. Philippe Ayrault
IVR11_20087700468NUC4A

Parc a charbon.
Manutention. Tapis-jeteur.
Phot. Philippe Ayrault
IVR11_20087700467NUC4A



Poste d'eau tranche 125 MW.
Turbine de construction Alsthom.
Phot. Philippe Ayrault
IVR11_20087700513NUC4A



Ateliers.
Phot. Philippe Ayrault
IVR11_20087700472NUC4A

Réservoirs de fuel.
Phot. Philippe Ayrault
IVR11_20087700470NUC4A



Ateliers.
Phot. Philippe Ayrault
IVR11_20087700473NUC4A



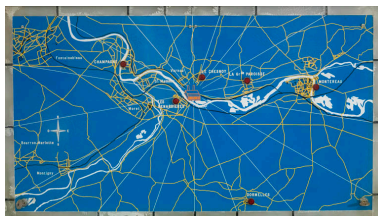
Poste d'eau.
Phot. Philippe Ayrault
IVR11_20087700474NUC4A



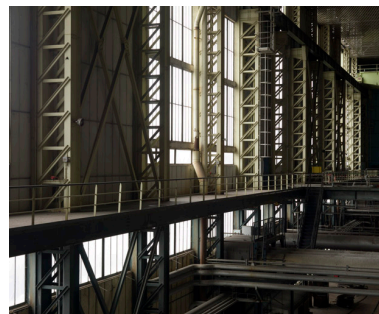
Poste d'eau.
Phot. Philippe Ayrault
IVR11_20087700475NUC4A



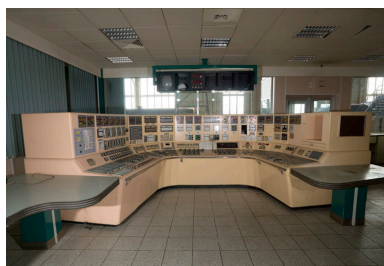
Poste d'eau de 125 MW.
Pompe alimentaire.
Phot. Philippe Ayrault
IVR11_20087700476NUC4A



Carte montrant la situation
de la centrale dans la région.
Phot. Philippe Ayrault
IVR11_20087700481NUC4A



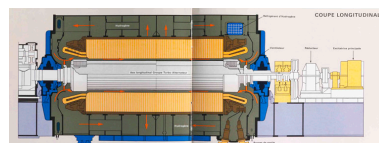
Poste d'eau.
Phot. Philippe Ayrault
IVR11_20087700478NUC4A



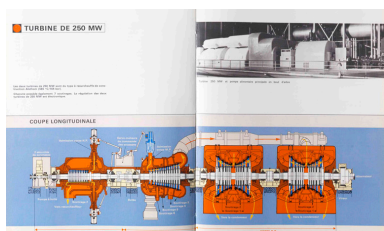
Salle de commandes. Pupitre de
commande tranche 250 MW.
Phot. Philippe Ayrault
IVR11_20087700479NUC4A



Phot. Philippe Ayrault
IVR11_20087700529NUC4A



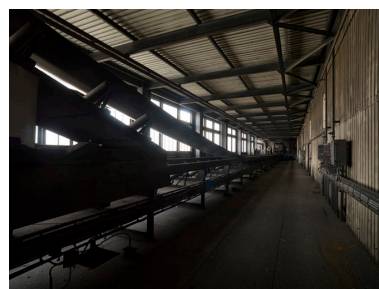
Coupe longitudinale de
l'alternateur de 125 MW.
IVR11_20087701264NUC4A



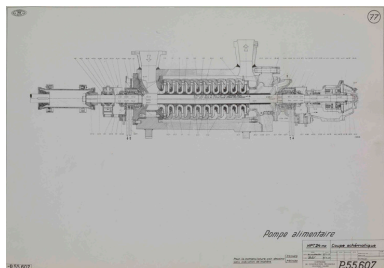
Coupe longitudinale de la turbine de 250 MW.
IVR11_20087701262NUC4A



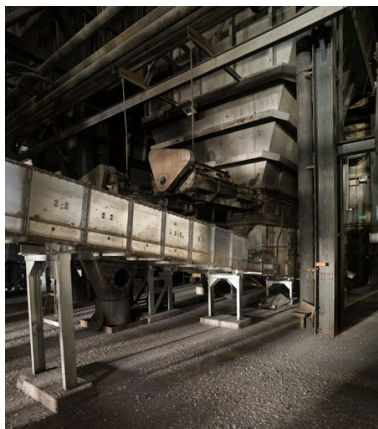
Poste d'eau. Pompe alimentaire principale.
Phot. Philippe Ayrault
IVR11_20087700524NUC4A



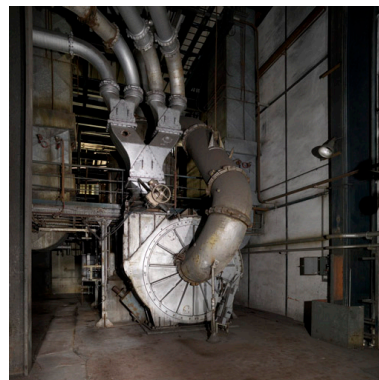
Générateur de vapeur groupe 125MW. Convoyeur de charbon.
Phot. Philippe Ayrault
IVR11_20087700484NUC4A



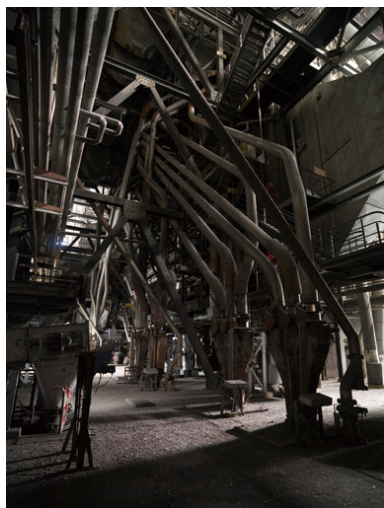
Plan pompe alimentaire.
IVR11_20087701242NUC4A



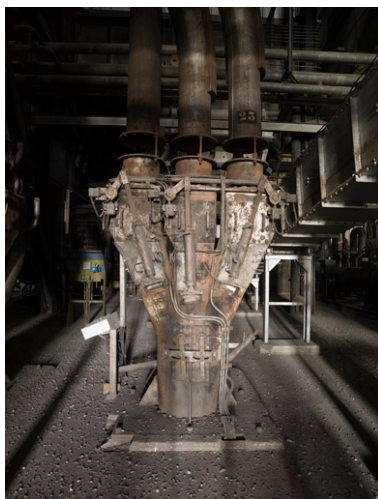
Générateur de vapeur groupe 125MW. Tremie a charbon.
Phot. Philippe Ayrault
IVR11_20087700486NUC4A



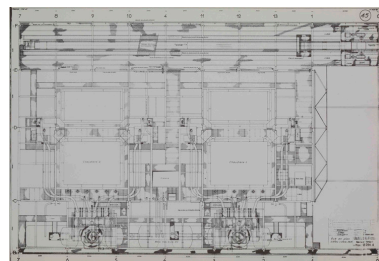
Générateur de vapeur groupe 125MW. Broyeur.
Phot. Philippe Ayrault
IVR11_20087700494NUC4A



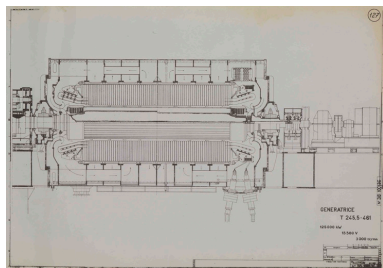
Générateur de vapeur groupe 125MW. Broyeur.
Phot. Philippe Ayrault
IVR11_20087700488NUC4A



Générateur de vapeur groupe 125MW. Broyeur
Phot. Philippe Ayrault
IVR11_20087700489NUC4A



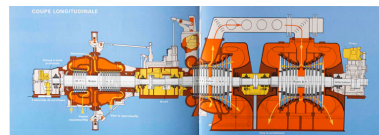
Plan.
IVR11_20087701238NUC4A



Plan de la génératrice.
IVR11_20087701249NUC4A



Générateur de vapeur
groupe 125MW. Broyeur.
Phot. Philippe Ayrault
IVR11_20087700492NUC4A



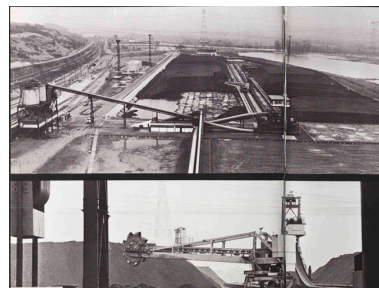
Coupe longitudinale de
la turbine de 125 MW.
IVR11_20087701261NUC4A



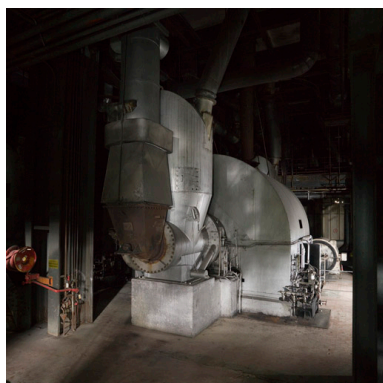
Les nouveaux TAC.
Phot. Philippe Ayrault
IVR11_20147700385NUC4A



Poste d'eau. Pompe
alimentaire principale.
Phot. Philippe Ayrault
IVR11_20087700525NUC4A



Manutention des combustibles :
vue générale du parc à
charbon et la roue-pelle.
IVR11_20087701258NUC4A



Générateur de vapeur
250 MW. Broyeur.
Phot. Philippe Ayrault
IVR11_20087700497NUC4A



Générateur de vapeur
250 MW. Chaudière
Phot. Philippe Ayrault
IVR11_20087700498NUC4A



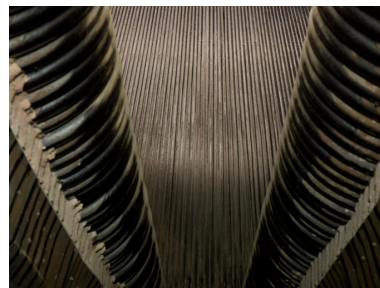
Générateur de vapeur
250 MW. Chaudière
Phot. Philippe Ayrault
IVR11_20087700499NUC4A



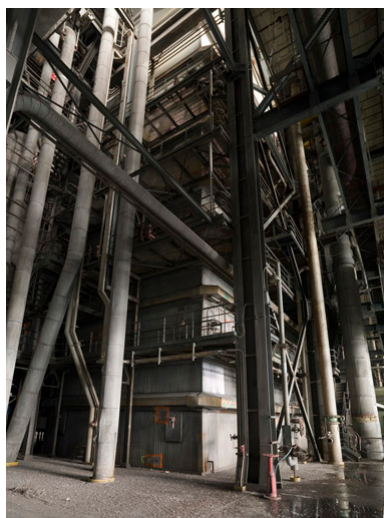
Poste d'eau groupe de 250 MW.
Pompe alimentaire principale.
Phot. Philippe Ayrault
IVR11_20087700519NUC4A



Chantier de démolition de la centrale.
Phot. Philippe Ayrault
IVR11_20127500584NUC4A



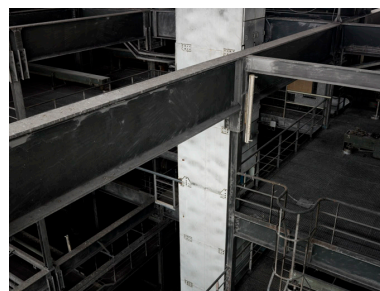
Générateur de vapeur 250 MW. Cendrier de la chaudière.
Phot. Philippe Ayrault
IVR11_20087700502NUC4A



Générateur de vapeur 250 MW.
Phot. Philippe Ayrault
IVR11_20087700509NUC4A



Plaque "Stein et Roubaix" sur la chaudière.
Phot. Philippe Ayrault
IVR11_20087700495NUC4A



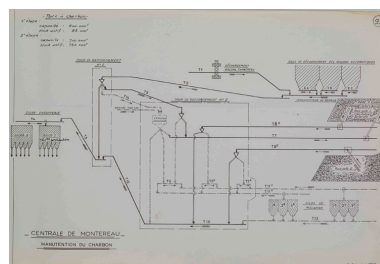
Générateur de vapeur 250 MW. Structure métallique.
Phot. Philippe Ayrault
IVR11_20087700505NUC4A



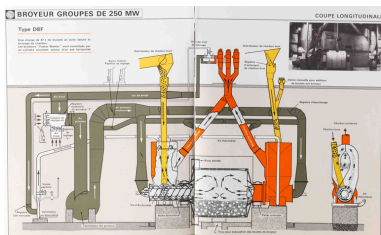
Générateur de vapeur 250 MW.
Phot. Philippe Ayrault
IVR11_20087700506NUC4A



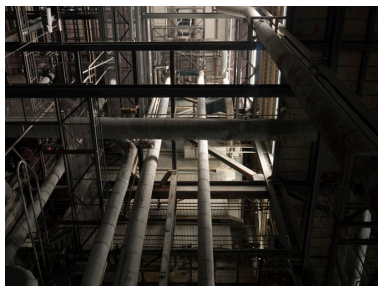
Générateur de vapeur 250 MW.
Phot. Philippe Ayrault
IVR11_20087700507NUC4A



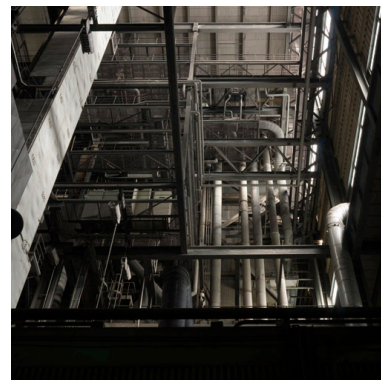
Shema de la manutention du charbon dans le parc a charbon.
IVR11_20087701246NUC4A



Dessin du broyeur groupe de 250 MW. Type D8F.
 IVR11_20087701260NUC4A



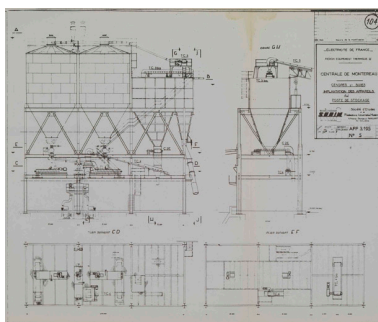
Générateur de vapeur 250 MW.
 Phot. Philippe Ayrault
 IVR11_20087700510NUC4A



Générateur de vapeur 250 MW.
 Phot. Philippe Ayrault
 IVR11_20087700511NUC4A



Poste d'eau tranche 125 MW.
 Turbine de construction Alsthom.
 Phot. Philippe Ayrault
 IVR11_20087700512NUC4A



Plan.
 IVR11_20087701241NUC4A



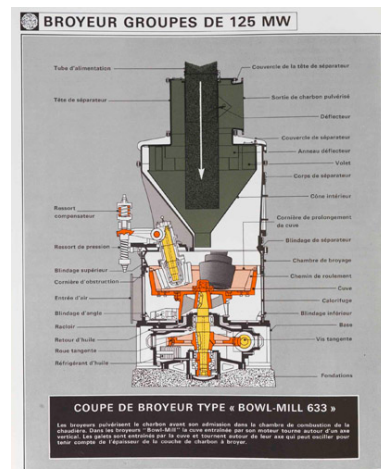
Poste d'eau tranche 125 MW.
 Turbine de construction Alsthom.
 Phot. Philippe Ayrault
 IVR11_20087700514NUC4A



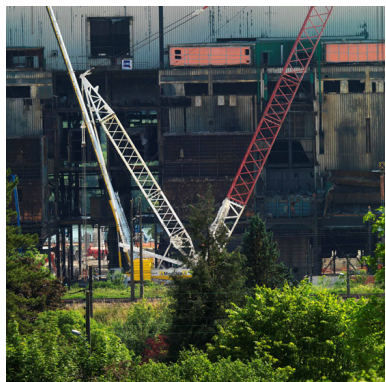
Générateur de vapeur groupe 125MW. Tremie a charbon.
 Phot. Philippe Ayrault
 IVR11_20087700485NUC4A



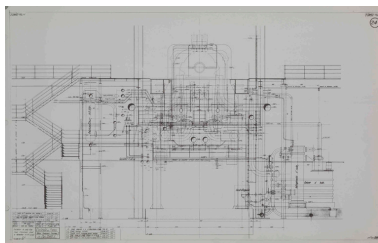
Poste d'eau tranche 125 MW.
 Turbine de construction Alsthom.
 Phot. Philippe Ayrault
 IVR11_20087700516NUC4A



Shema du broyeur groupes de 125 MW, type ""Bowl-Mill 633"".
 IVR11_20087701259NUC4A



Chantier de démolition de la centrale.
Phot. Philippe Ayrault
IVR11_20127500585NUC4A



Plan.
IVR11_20087701235NUC4A



Poste d'eau groupe de 250 MW.
Pompe alimentaire principale.
Phot. Philippe Ayrault
IVR11_20087700520NUC4A



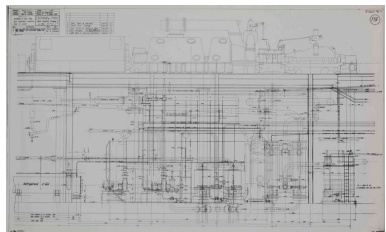
Poste d'eau groupe de 250 MW.
Pompe alimentaire principale.
Phot. Philippe Ayrault
IVR11_20087700521NUC4A



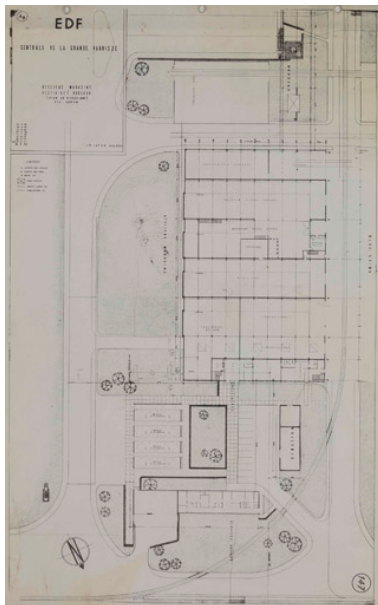
Réservoirs de fuel.
Phot. Philippe Ayrault
IVR11_20087700471NUC4A



Poste d'eau groupe de 250 MW.
Pompe alimentaire principale.
Phot. Philippe Ayrault
IVR11_20087700523NUC4A



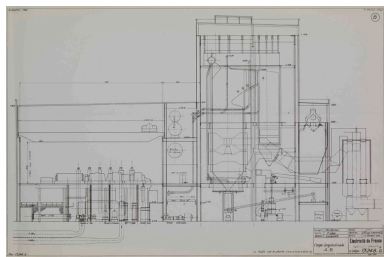
Plan.
IVR11_20087701233NUC4A



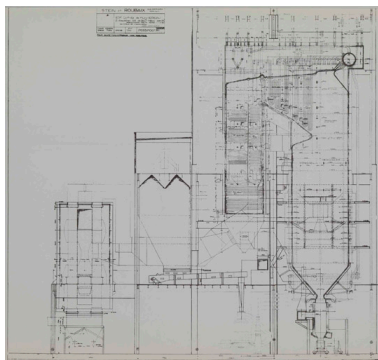
IVR11_20087701250NUC4A



Poste d'eau. Pompe
alimentaire principale.
Phot. Philippe Ayrault
IVR11_20087700526NUC4A



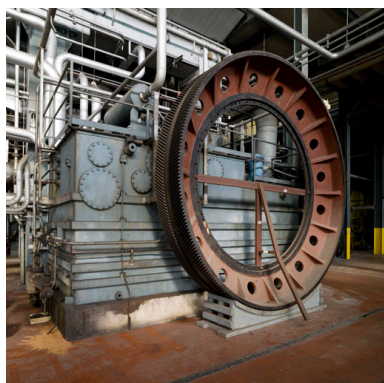
Plan. Coupe longitudinale de l'usine.
IVR11_20087701232NUC4A



Plan. Coupe du générateur
de vapeur 125 MW.
IVR11_20087701243NUC4A



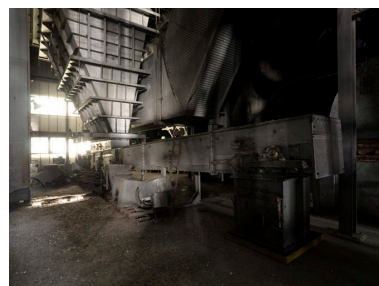
Les nouveaux TAC.
Phot. Philippe Ayrault
IVR11_20147700383NUC4A



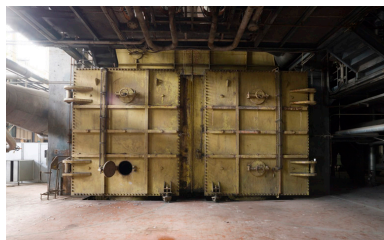
Phot. Philippe Ayrault
IVR11_20087700530NUC4A



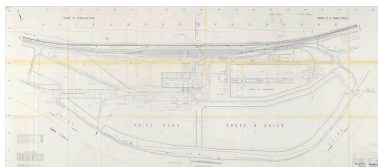
Condenseur de la tranche 125 MW.
Phot. Philippe Ayrault
IVR11_20087700531NUC4A



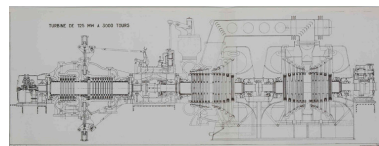
Générateur de vapeur groupe
125MW. Tremie a charbon.
Phot. Philippe Ayrault
IVR11_20087700487NUC4A



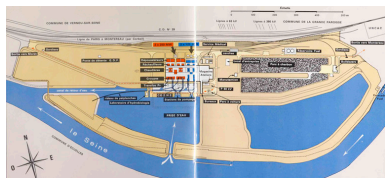
Condenseur de la tranche 250 MW.
Phot. Philippe Ayrault
IVR11_20087700533NUC4A



Plan d'ensemble de la centrale.
IVR11_20147700170NUC4A



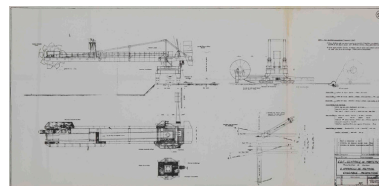
Plan d'une turbine à
125 MW à 3000 tours.
IVR11_20087701228NUC4A



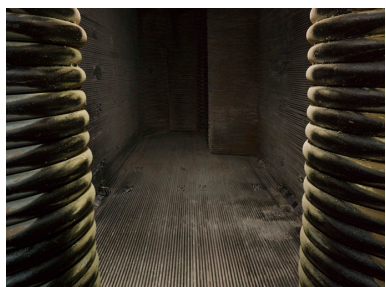
Plan d'ensemble.
IVR11_20087701256NUC4A



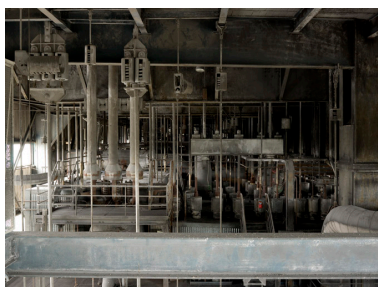
Générateur de vapeur
groupe 125MW. Broyeur
Phot. Philippe Ayrault
IVR11_20087700490NUC4A



Plan de la roue-pelle.
IVR11_20087701231NUC4A



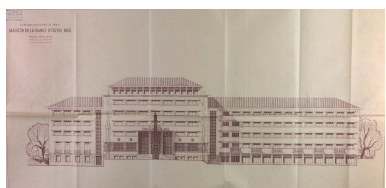
Générateur de vapeur 250
MW. Cendrier de la chaudière.
Phot. Philippe Ayrault
IVR11_20087700503NUC4A



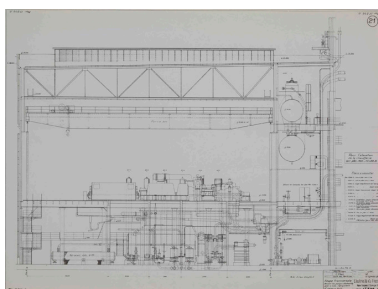
Générateur de vapeur
250 MW. Chaudière
Phot. Philippe Ayrault
IVR11_20087700500NUC4A



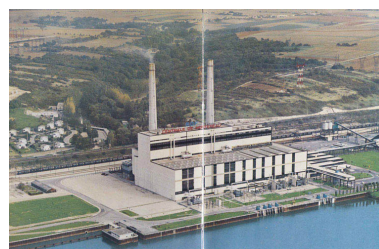
Les nouveaux TAC.
Phot. Philippe Ayrault
IVR11_20147700389NUC4A



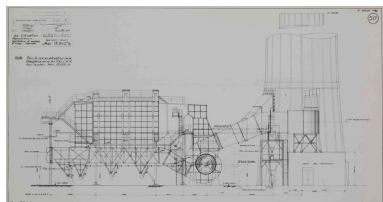
Chantier de construction
des nouveaux TAC
IVR11_20127500583NUC4A



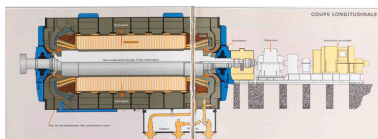
Plan. Chaufferie.
IVR11_20087701234NUC4A



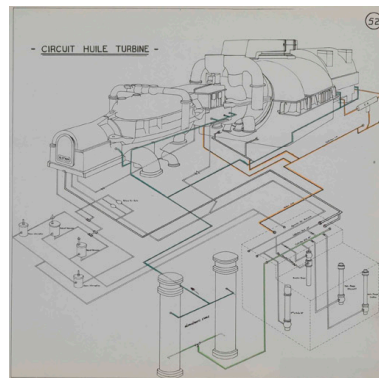
vue aeriene de la centrale
IVR11_20087701254NUC4A



Plan. Dépoussiéreurs, ventilateurs, cheminée. Tranches 1 et 2.
IVR11_20087701239NUC4A



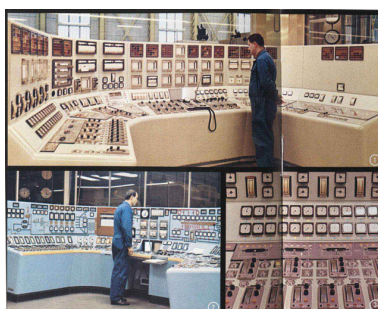
Coupe longitudinale de l'alternateur de 250 MW
IVR11_20087701265NUC4A



Plan. Circuit huile turbine.
IVR11_20087701240NUC4A



Les nouveaux TAC. Au premier plan la voie ferrée.
Phot. Philippe Ayrault
IVR11_20147700387NUC4A



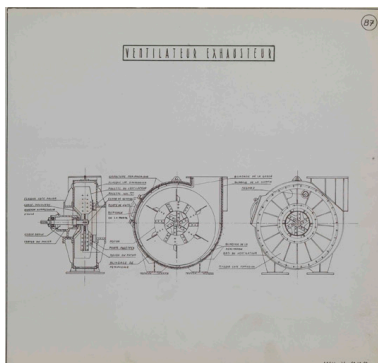
Pupitre de commande tranche 250 MW (h). Pupitre de commande tranche 125 MW (bg). Tableau "Broyage" (bd).
IVR11_20087701266NUC4A



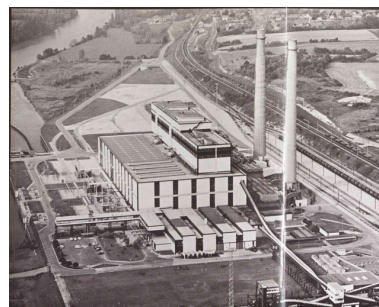
Parc a charbon.
Phot. Philippe Ayrault
IVR11_20087700458NUC4A



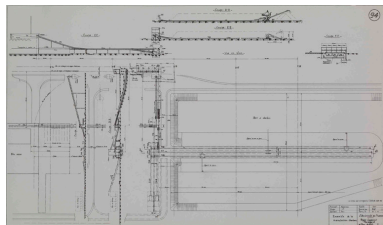
Chantier de démolition de la centrale.
IVR11_20127500582NUC4A



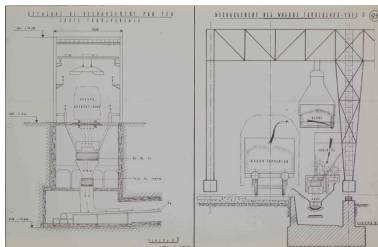
Plan. Ventilateur exhausteur.
IVR11_20087701245NUC4A



Vue aeriennne de la centrale.
IVR11_20087701255NUC4A



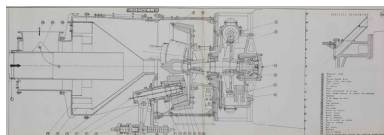
Plan. Parc a charbon.
IVR11_20087701247NUC4A



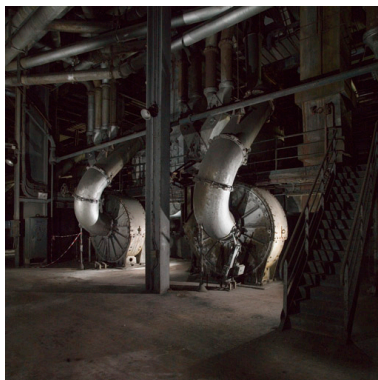
Schema de déchargement des wagons.
IVR11_20087701248NUC4A



Poste d'eau tranche 125 MW.
Turbine de construction Alsthom.
Phot. Philippe Ayrault
IVR11_20087700515NUC4A



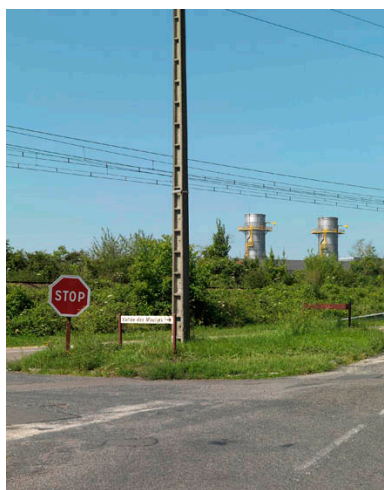
Plan d'un broyeur.
IVR11_20087701227NUC4A



Générateur de vapeur
groupe 125MW. Broyeur.
Phot. Philippe Ayrault
IVR11_20087700493NUC4A



Générateur de vapeur
250 MW. Broyeur.
Phot. Philippe Ayrault
IVR11_20087700496NUC4A



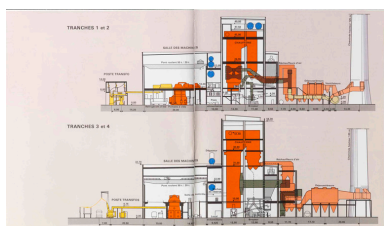
Les nouveaux TAC.
Phot. Philippe Ayrault
IVR11_20147700384NUC4A



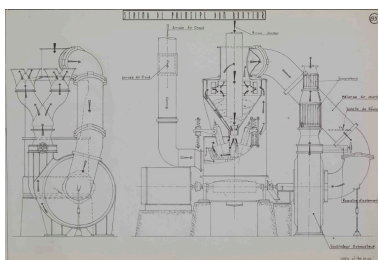
Générateur de vapeur
groupe 125MW. Broyeur.
Phot. Philippe Ayrault
IVR11_20087700491NUC4A



Générateur de vapeur
250 MW. Chaudière.
Phot. Philippe Ayrault
IVR11_20087700501NUC4A



Coupes transversales de l'usine.
Tranches 1 et 2 - tranches 3 et 4.
IVR11_20087701257NUC4A



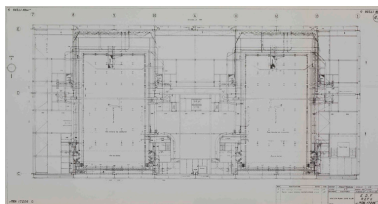
Shema de principe du broyeur.
IVR11_20087701244NUC4A



Poste d'eau tranche
125 MW. Turbines
Phot. Philippe Ayrault
IVR11_20087700517NUC4A



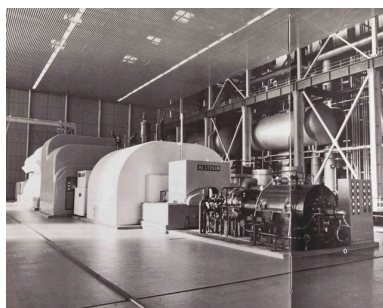
Poste d'eau.
Phot. Philippe Ayrault
IVR11_20087700477NUC4A



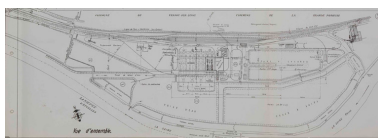
Plan.
IVR11_20087701230NUC4A



Alternateur.
Phot. Philippe Ayrault
IVR11_20087700528NUC4A



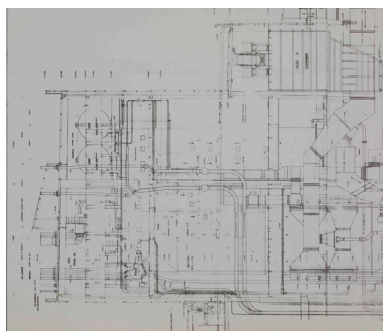
Pompe alimentaire principale.
IVR11_20087701263NUC4A



Plan de la centrale. Vue d'ensemble.
IVR11_20087701229NUC4A



Les nouveaux TAC.
Phot. Philippe Ayrault
IVR11_20147700388NUC4A



IVR11_20087701252NUC4A



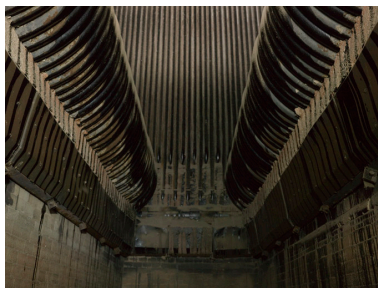
Poste d'eau groupe de 250 MW.
Pompe alimentaire principale.
Phot. Philippe Ayrault
IVR11_20087700522NUC4A



Générateur de vapeur 250 MW.
Phot. Philippe Ayrault
IVR11_20087700508NUC4A



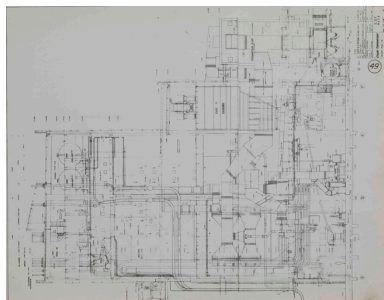
Salle de commandes.
Phot. Philippe Ayrault
IVR11_20087700480NUC4A



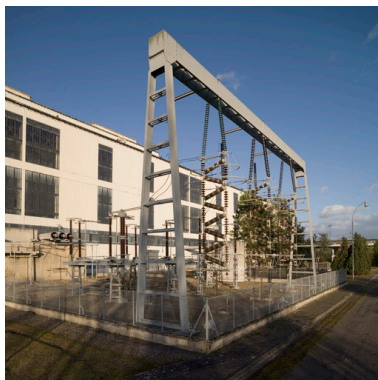
Générateur de vapeur 250
MW. Cendrier de la chaudière.
Phot. Philippe Ayrault
IVR11_20087700504NUC4A



Alternateur.
Phot. Philippe Ayrault
IVR11_20087700527NUC4A



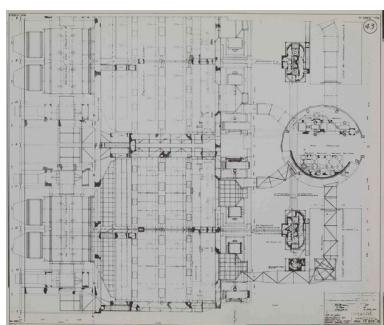
IVR11_20087701251NUC4A



Lignes.
Phot. Philippe Ayrault
IVR11_20087700482NUC4A



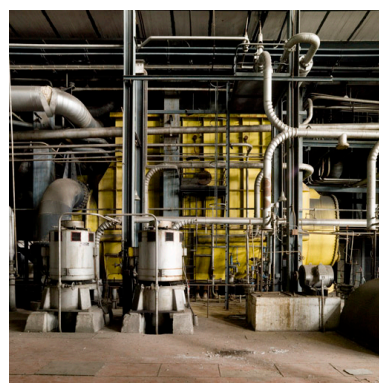
Les nouveaux TAC.
Phot. Philippe Ayrault
IVR11_20147700386NUC4A



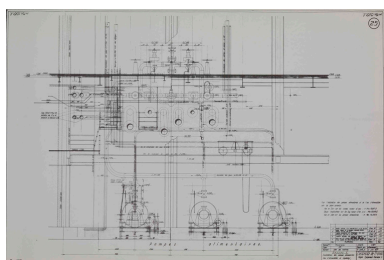
Plan.
IVR11_20087701237NUC4A



Poste d'eau tranche
125 MW. Turbines
Phot. Philippe Ayrault
IVR11_20087700518NUC4A



Condenseur de la tranche 125 MW.
Phot. Philippe Ayrault
IVR11_20087700532NUC4A



Plan.
IVR11_20087701236NUC4A

Dossiers liés

Est partie constituante de : usine de menuiserie Lepreux, actuellement logement (IA93000566) Île-de-France, Seine-Saint-Denis, Le Pré-Saint-Gervais, 5, 7 rue Jean-Baptiste-Sémanaz

Dossiers de synthèse :

Seine-et-Marne - Patrimoine industriel et artisanal de la vallée de la Seine - Dossier de présentation générale (IA77000737)

Oeuvre(s) contenue(s) :

Auteur(s) du dossier : Nicolas Pierrot

Copyright(s) : (c) Région Ile-de-France - Inventaire général du patrimoine culturel ; (c) Conseil départemental de Seine-et-Marne



Vue extérieure.

IVR11_20087700443NUC4A

Auteur de l'illustration : Philippe Ayrault

Date de prise de vue : 2008

(c) Philippe Ayrault, Région Île-de-France
communication libre, reproduction soumise à autorisation



Vue extérieure.

IVR11_20087700444NUC4A

Auteur de l'illustration : Philippe Ayrault

Date de prise de vue : 2008

(c) Philippe Ayrault, Région Île-de-France

communication libre, reproduction soumise à autorisation



Vue extérieure.

IVR11_20087700445NUC4A

Auteur de l'illustration : Philippe Ayrault

Date de prise de vue : 2008

(c) Philippe Ayrault, Région Île-de-France

communication libre, reproduction soumise à autorisation



Vue extérieure.

IVR11_20087700446NUC4A

Auteur de l'illustration : Philippe Ayrault

Date de prise de vue : 2008

(c) Philippe Ayrault, Région Île-de-France
communication libre, reproduction soumise à autorisation



Vue extérieure. au premier plan, voie ferrée.

IVR11_20087700447NUC4A

Auteur de l'illustration : Philippe Ayrault

Date de prise de vue : 2008

(c) Philippe Ayrault, Région Île-de-France
communication libre, reproduction soumise à autorisation



Vue extérieure arrière du bâtiment.

IVR11_20087700448NUC4A

Auteur de l'illustration : Philippe Ayrault

Date de prise de vue : 2008

(c) Philippe Ayrault, Région Île-de-France
communication libre, reproduction soumise à autorisation



Vue extérieure. arriere du bâtiment.

IVR11_20087700449NUC4A

Auteur de l'illustration : Philippe Ayrault

Date de prise de vue : 2008

(c) Philippe Ayrault, Région Île-de-France
communication libre, reproduction soumise à autorisation



Vue extérieure. Laboratoire et bureaux

IVR11_20087700450NUC4A

Auteur de l'illustration : Philippe Ayrault

Date de prise de vue : 2008

(c) Philippe Ayrault, Région Île-de-France
communication libre, reproduction soumise à autorisation



Vue extérieure.

IVR11_20087700451NUC4A

Auteur de l'illustration : Philippe Ayrault

Date de prise de vue : 2008

(c) Philippe Ayrault, Région Île-de-France
communication libre, reproduction soumise à autorisation



Vue extérieure.

IVR11_20087700452NUC4A

Auteur de l'illustration : Philippe Ayrault

Date de prise de vue : 2008

(c) Philippe Ayrault, Région Île-de-France
communication libre, reproduction soumise à autorisation



Vue extérieure. Bâtiment des bureaux

IVR11_20087700453NUC4A

Auteur de l'illustration : Philippe Ayrault

Date de prise de vue : 2008

(c) Philippe Ayrault, Région Île-de-France
communication libre, reproduction soumise à autorisation



Stations de pompage.

IVR11_20087700454NUC4A

Auteur de l'illustration : Philippe Ayrault

Date de prise de vue : 2008

(c) Philippe Ayrault, Région Île-de-France
communication libre, reproduction soumise à autorisation



Stations de pompage.

IVR11_20087700455NUC4A

Auteur de l'illustration : Philippe Ayrault

Date de prise de vue : 2008

(c) Philippe Ayrault, Région Île-de-France
communication libre, reproduction soumise à autorisation



Vue extérieure.

IVR11_20087700456NUC4A

Auteur de l'illustration : Philippe Ayrault

Date de prise de vue : 2008

(c) Philippe Ayrault, Région Île-de-France
communication libre, reproduction soumise à autorisation



Parc a charbon.

IVR11_20087700457NUC4A

Auteur de l'illustration : Philippe Ayrault

Date de prise de vue : 2008

(c) Philippe Ayrault, Région Île-de-France
communication libre, reproduction soumise à autorisation



Pylones lignes haute tension.

IVR11_20087700483NUC4A

Auteur de l'illustration : Philippe Ayrault

Date de prise de vue : 2008

(c) Philippe Ayrault, Région Île-de-France

communication libre, reproduction soumise à autorisation



Parc a charbon.

IVR11_20087700459NUC4A

Auteur de l'illustration : Philippe Ayrault

Date de prise de vue : 2008

(c) Philippe Ayrault, Région Île-de-France
communication libre, reproduction soumise à autorisation



Parc a charbon.

IVR11_20087700460NUC4A

Auteur de l'illustration : Philippe Ayrault

Date de prise de vue : 2008

(c) Philippe Ayrault, Région Île-de-France
communication libre, reproduction soumise à autorisation



Parc a charbon.

IVR11_20087700461NUC4A

Auteur de l'illustration : Philippe Ayrault

Date de prise de vue : 2008

(c) Philippe Ayrault, Région Île-de-France

communication libre, reproduction soumise à autorisation



Parc a charbon. Bâtiment de manutention.

IVR11_20087700462NUC4A

Auteur de l'illustration : Philippe Ayrault

Date de prise de vue : 2008

(c) Philippe Ayrault, Région Île-de-France
communication libre, reproduction soumise à autorisation



Parc a charbon. Manutention. Roue-pelle.

IVR11_20087700463NUC4A

Auteur de l'illustration : Philippe Ayrault

Date de prise de vue : 2008

(c) Philippe Ayrault, Région Île-de-France
communication libre, reproduction soumise à autorisation



Parc a charbon. Manutention. Roue-pelle.

IVR11_20087700464NUC4A

Auteur de l'illustration : Philippe Ayrault

Date de prise de vue : 2008

(c) Philippe Ayrault, Région Île-de-France
communication libre, reproduction soumise à autorisation



Parc a charbon.

IVR11_20087700465NUC4A

Auteur de l'illustration : Philippe Ayrault

Date de prise de vue : 2008

(c) Philippe Ayrault, Région Île-de-France
communication libre, reproduction soumise à autorisation



Parc a charbon.

IVR11_20087700466NUC4A

Auteur de l'illustration : Philippe Ayrault

Date de prise de vue : 2008

(c) Philippe Ayrault, Région Île-de-France

communication libre, reproduction soumise à autorisation



Parc a charbon. Manutention. Tapis-jeteur.

IVR11_20087700467NUC4A

Auteur de l'illustration : Philippe Ayrault

Date de prise de vue : 2008

(c) Philippe Ayrault, Région Île-de-France
communication libre, reproduction soumise à autorisation



Parc a charbon. Manutention.

IVR11_20087700468NUC4A

Auteur de l'illustration : Philippe Ayrault

Date de prise de vue : 2008

(c) Philippe Ayrault, Région Île-de-France
communication libre, reproduction soumise à autorisation



Parc a charbon. Manutention.

IVR11_20087700469NUC4A

Auteur de l'illustration : Philippe Ayrault

Date de prise de vue : 2008

(c) Philippe Ayrault, Région Île-de-France
communication libre, reproduction soumise à autorisation



Réservoirs de fuel.

IVR11_20087700470NUC4A

Auteur de l'illustration : Philippe Ayrault

Date de prise de vue : 2008

(c) Philippe Ayrault, Région Île-de-France
communication libre, reproduction soumise à autorisation



Poste d'eau tranche 125 MW. Turbine de construction Alsthom.

IVR11_20087700513NUC4A

Auteur de l'illustration : Philippe Ayrault

Date de prise de vue : 2008

(c) Philippe Ayrault, Région Île-de-France

communication libre, reproduction soumise à autorisation



Ateliers.

IVR11_20087700472NUC4A

Auteur de l'illustration : Philippe Ayrault

Date de prise de vue : 2008

(c) Philippe Ayrault, Région Île-de-France
communication libre, reproduction soumise à autorisation



Ateliers.

IVR11_20087700473NUC4A

Auteur de l'illustration : Philippe Ayrault

Date de prise de vue : 2008

(c) Philippe Ayrault, Région Île-de-France
communication libre, reproduction soumise à autorisation



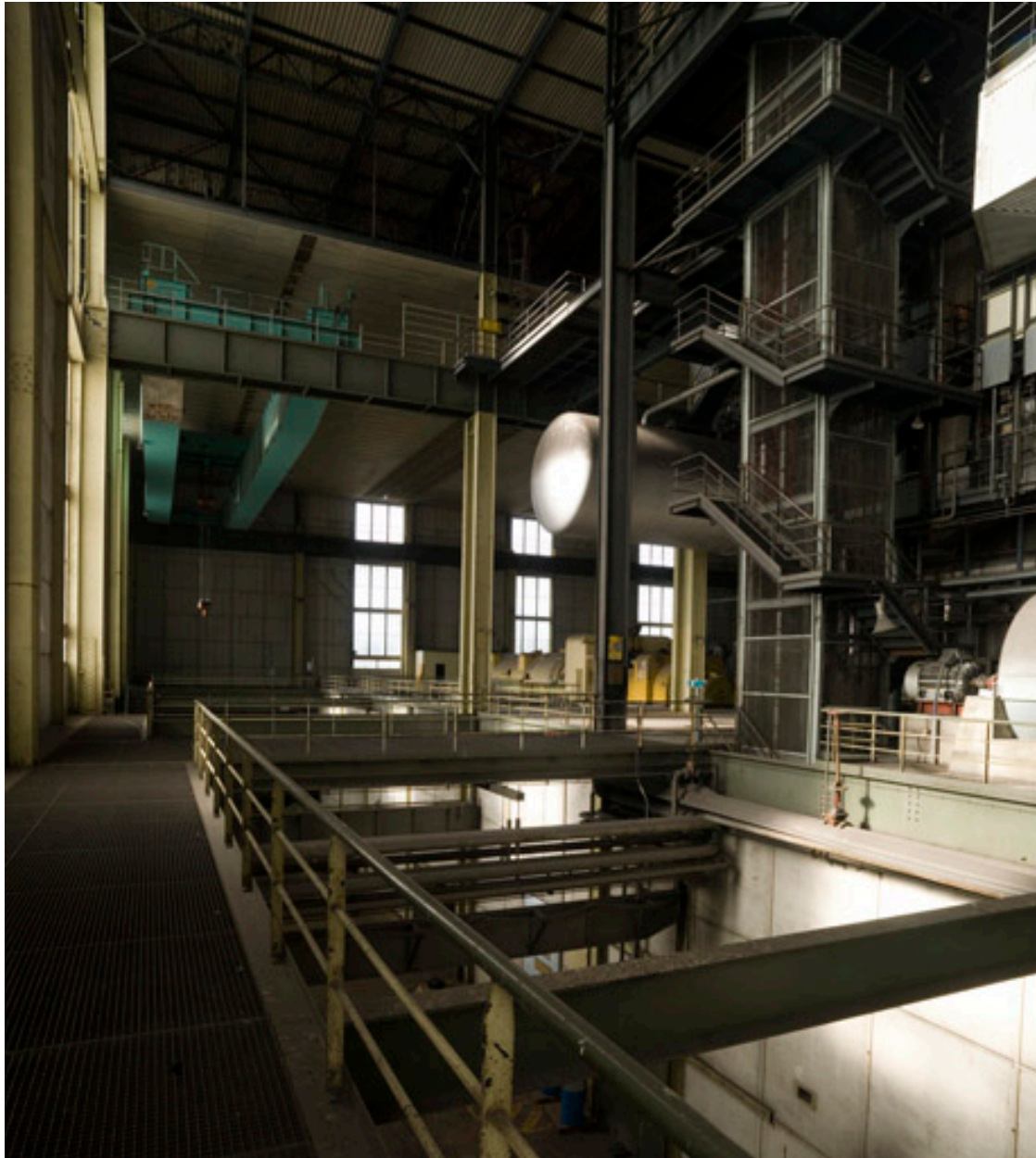
Poste d'eau.

IVR11_20087700474NUC4A

Auteur de l'illustration : Philippe Ayrault

Date de prise de vue : 2008

(c) Philippe Ayrault, Région Île-de-France
communication libre, reproduction soumise à autorisation



Poste d'eau.

IVR11_20087700475NUC4A

Auteur de l'illustration : Philippe Ayrault

Date de prise de vue : 2008

(c) Philippe Ayrault, Région Île-de-France
communication libre, reproduction soumise à autorisation



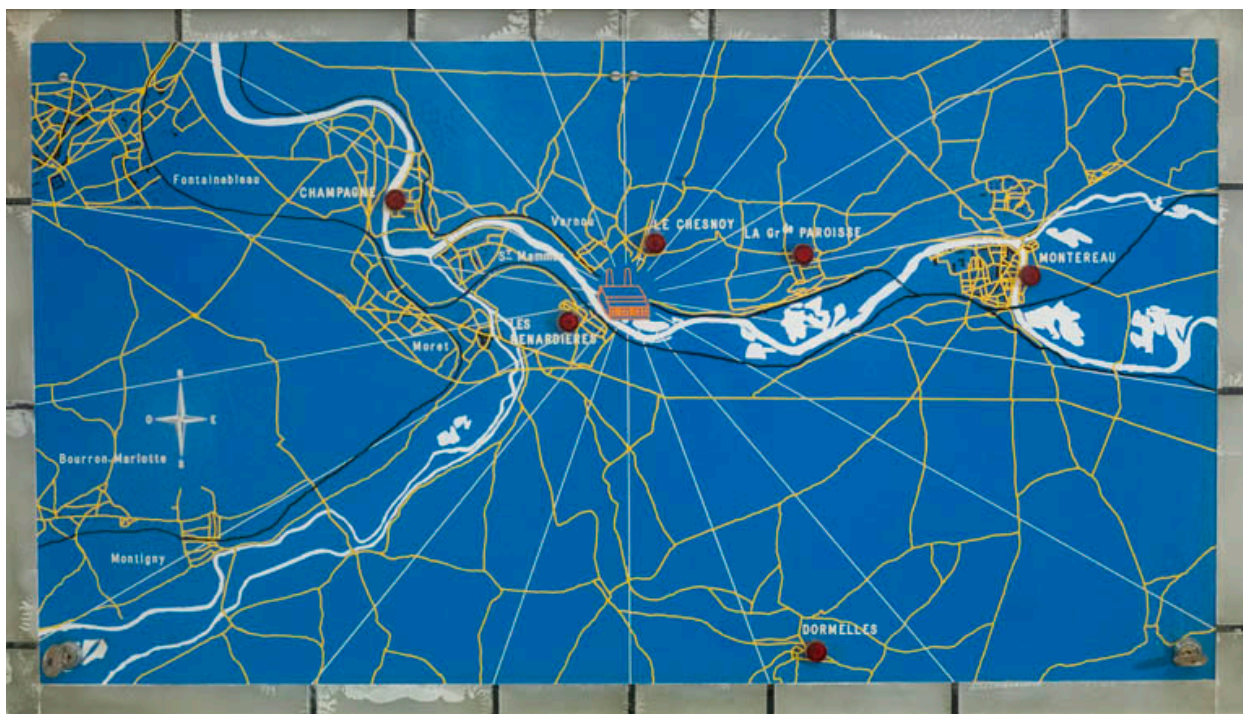
Poste d'eau de 125 MW. Pompe alimentaire.

IVR11_20087700476NUC4A

Auteur de l'illustration : Philippe Ayrault

Date de prise de vue : 2008

(c) Philippe Ayrault, Région Île-de-France
communication libre, reproduction soumise à autorisation



Carte montrant la situation de la centrale dans la région.

IVR11_20087700481NUC4A

Auteur de l'illustration : Philippe Ayrault

Date de prise de vue : 2008

(c) Philippe Ayrault, Région Île-de-France
communication libre, reproduction soumise à autorisation



Poste d'eau.

IVR11_20087700478NUC4A

Auteur de l'illustration : Philippe Ayrault

Date de prise de vue : 2008

(c) Philippe Ayrault, Région Île-de-France

communication libre, reproduction soumise à autorisation



Salle de commandes. Pupitre de commande tranche 250 MW.

IVR11_20087700479NUC4A

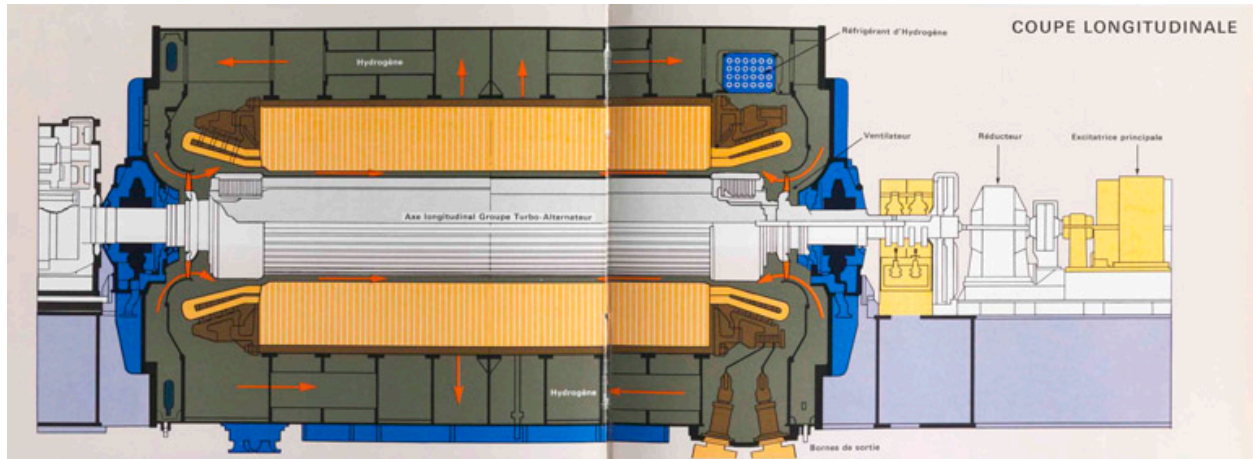
Auteur de l'illustration : Philippe Ayrault

Date de prise de vue : 2008

(c) Philippe Ayrault, Région Île-de-France
communication libre, reproduction soumise à autorisation



IVR11_20087700529NUC4A
Auteur de l'illustration : Philippe Ayrault
Date de prise de vue : 2008
(c) Philippe Ayrault, Région Île-de-France
communication libre, reproduction soumise à autorisation



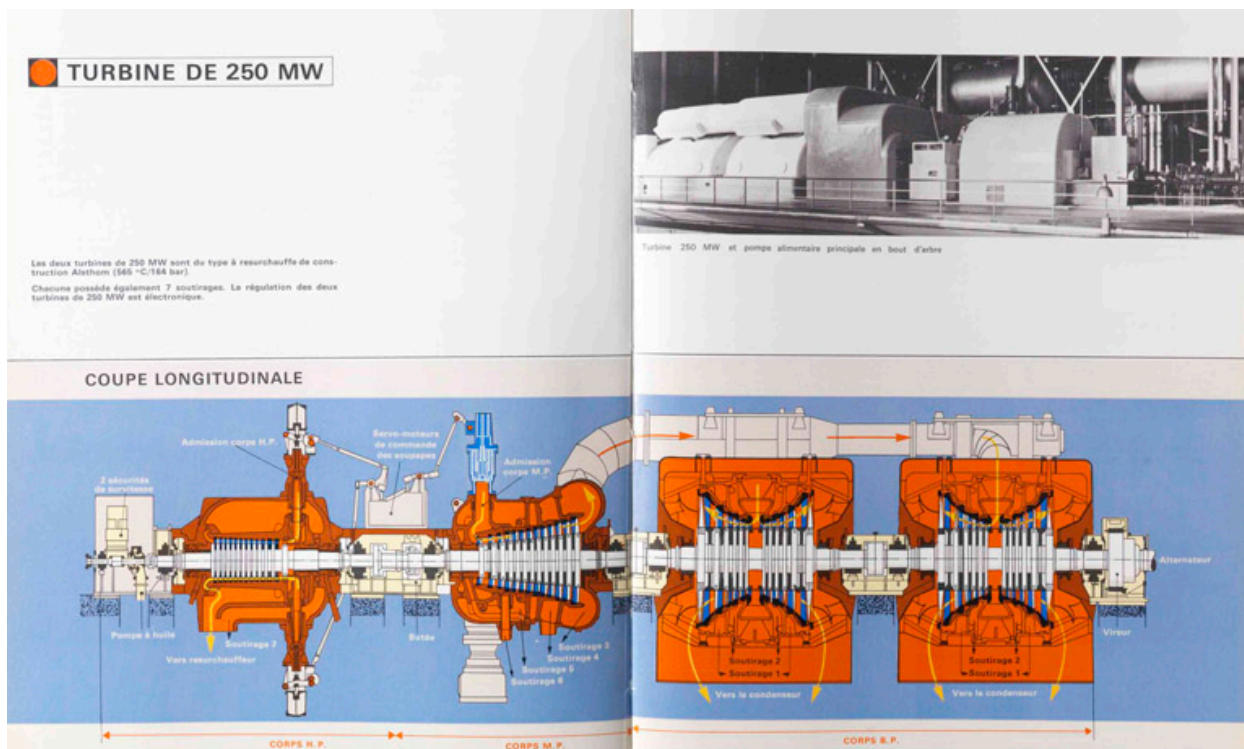
Coupe longitudinale de l'alternateur de 125 MW.

IVR11_20087701264NUC4A

Date de prise de vue : 2008

(c) Région Île-de-France (reproduction)

communication libre, reproduction soumise à autorisation (reproduction)



Coupe longitudinale de la turbine de 250 MW.

IVR11_20087701262NUC4A

Date de prise de vue : 2008

(c) Région Île-de-France (reproduction)

communication libre, reproduction soumise à autorisation (reproduction)



Poste d'eau. Pompe alimentaire principale.

IVR11_20087700524NUC4A

Auteur de l'illustration : Philippe Ayrault

Date de prise de vue : 2008

(c) Philippe Ayrault, Région Île-de-France
communication libre, reproduction soumise à autorisation



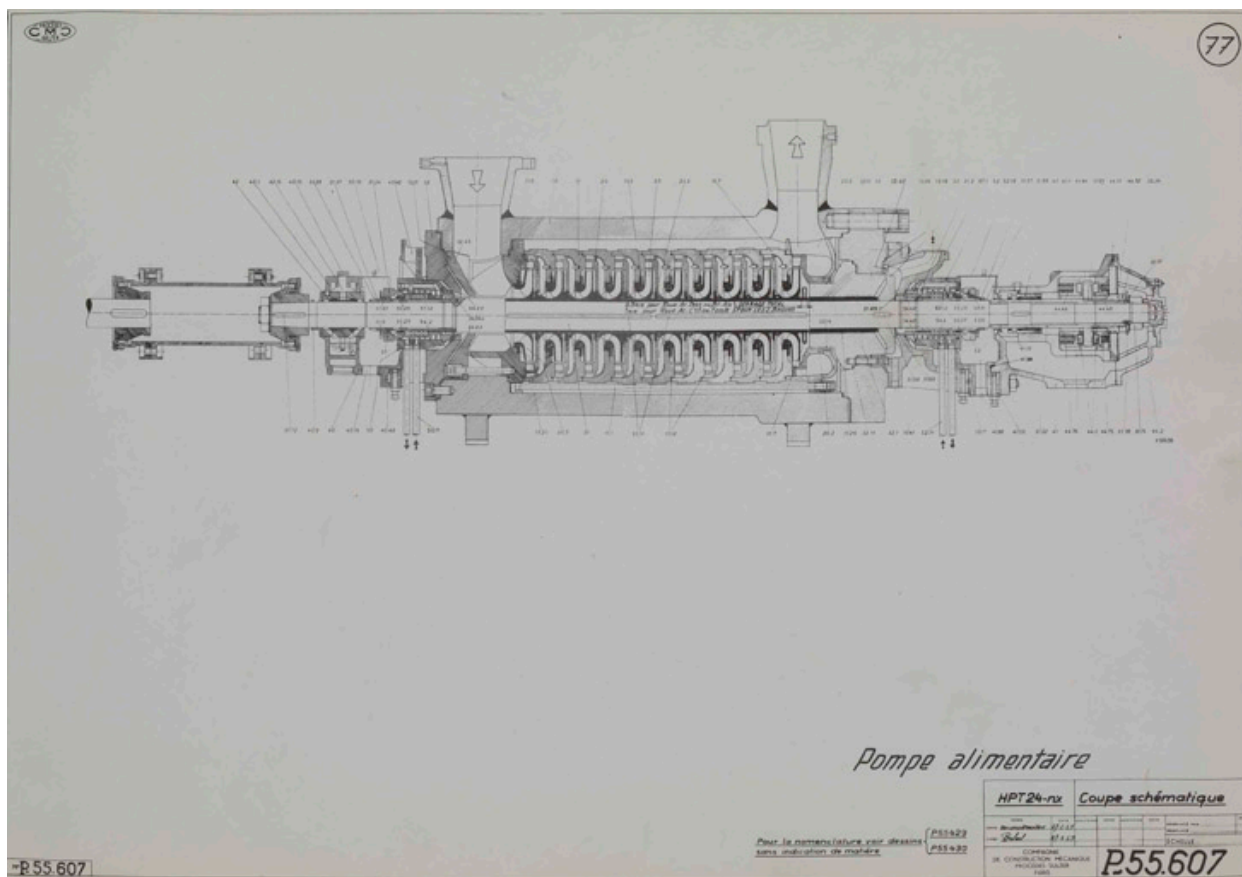
Générateur de vapeur groupe 125MW. Convoyeur de charbon.

IVR11_20087700484NUC4A

Auteur de l'illustration : Philippe Ayrault

Date de prise de vue : 2008

(c) Philippe Ayrault, Région Île-de-France
communication libre, reproduction soumise à autorisation



Plan pompe alimentaire.

IVR11_20087701242NUC4A

Date de prise de vue : 2008

(c) Région Île-de-France (reproduction)

communication libre, reproduction soumise à autorisation (reproduction)



Générateur de vapeur groupe 125MW. Tremie a charbon.

IVR11_20087700486NUC4A

Auteur de l'illustration : Philippe Ayrault

Date de prise de vue : 2008

(c) Philippe Ayrault, Région Île-de-France
communication libre, reproduction soumise à autorisation



Générateur de vapeur groupe 125MW. Broyeur.

IVR11_20087700494NUC4A

Auteur de l'illustration : Philippe Ayrault

Date de prise de vue : 2008

(c) Philippe Ayrault, Région Île-de-France
communication libre, reproduction soumise à autorisation



Générateur de vapeur groupe 125MW. Broyeur.

IVR11_20087700488NUC4A

Auteur de l'illustration : Philippe Ayrault

Date de prise de vue : 2008

(c) Philippe Ayrault, Région Île-de-France
communication libre, reproduction soumise à autorisation



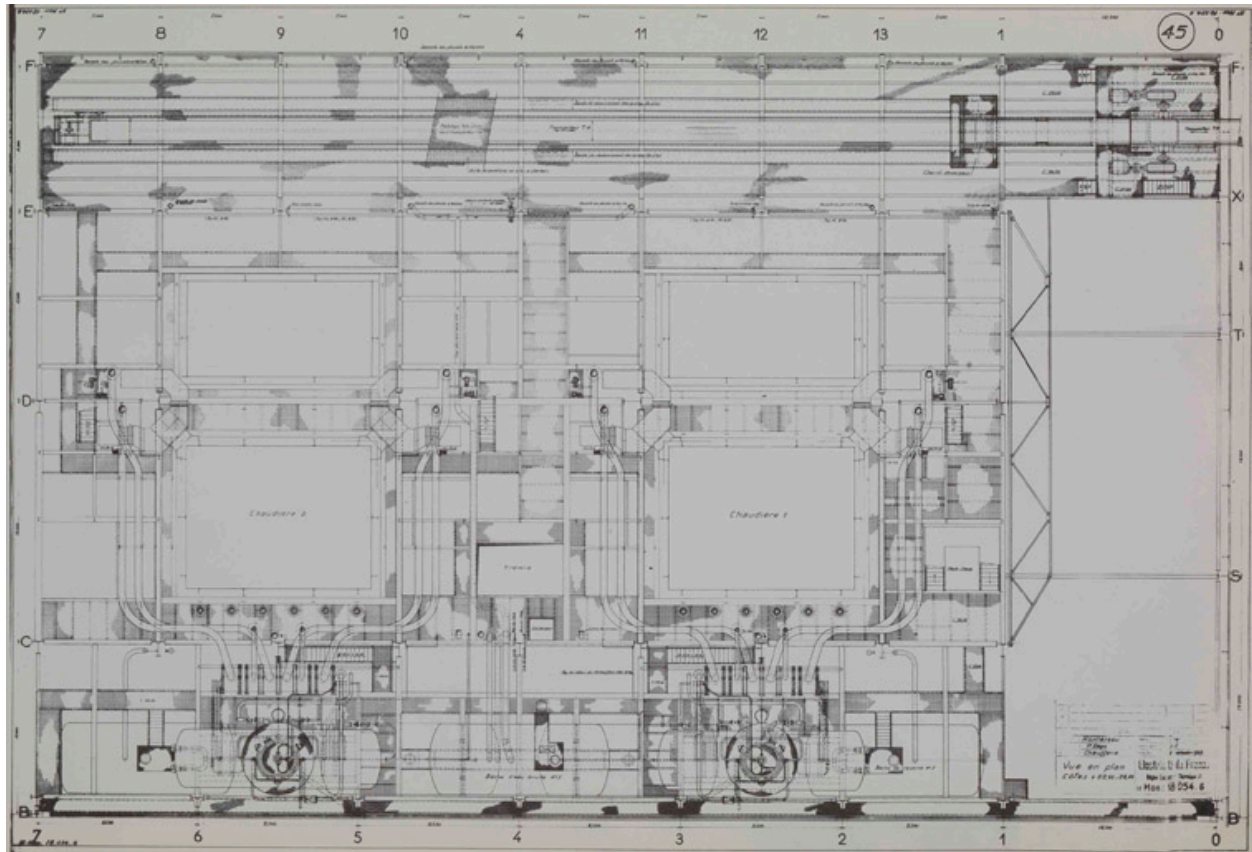
Générateur de vapeur groupe 125MW. Broyeur

IVR11_20087700489NUC4A

Auteur de l'illustration : Philippe Ayrault

Date de prise de vue : 2008

(c) Philippe Ayrault, Région Île-de-France
communication libre, reproduction soumise à autorisation



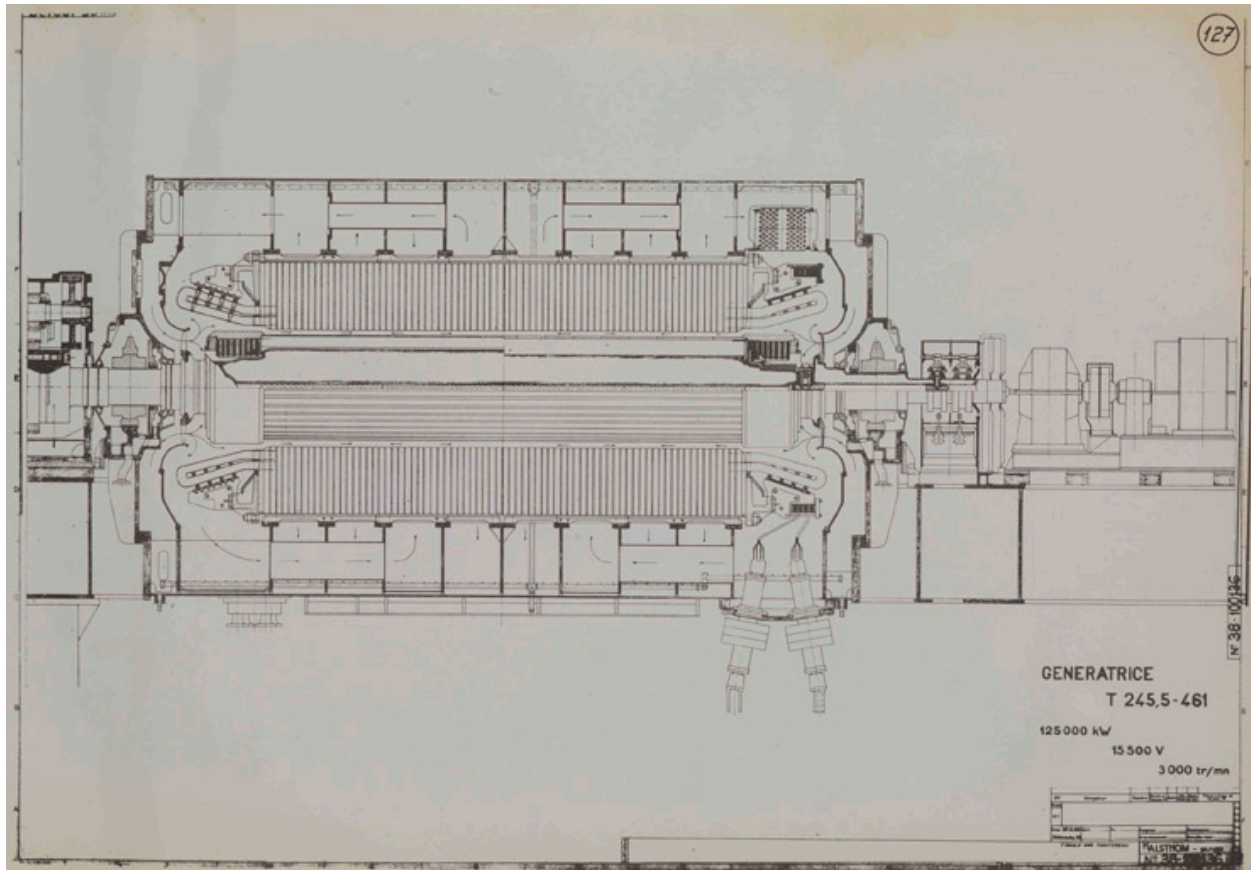
Plan.

IVR11_20087701238NUC4A

Date de prise de vue : 2008

(c) Région Île-de-France (reproduction)

communication libre, reproduction soumise à autorisation (reproduction)



Plan de la génératrice.

IVR11_20087701249NUC4A

Date de prise de vue : 2008

(c) Région Île-de-France (reproduction)

communication libre, reproduction soumise à autorisation (reproduction)



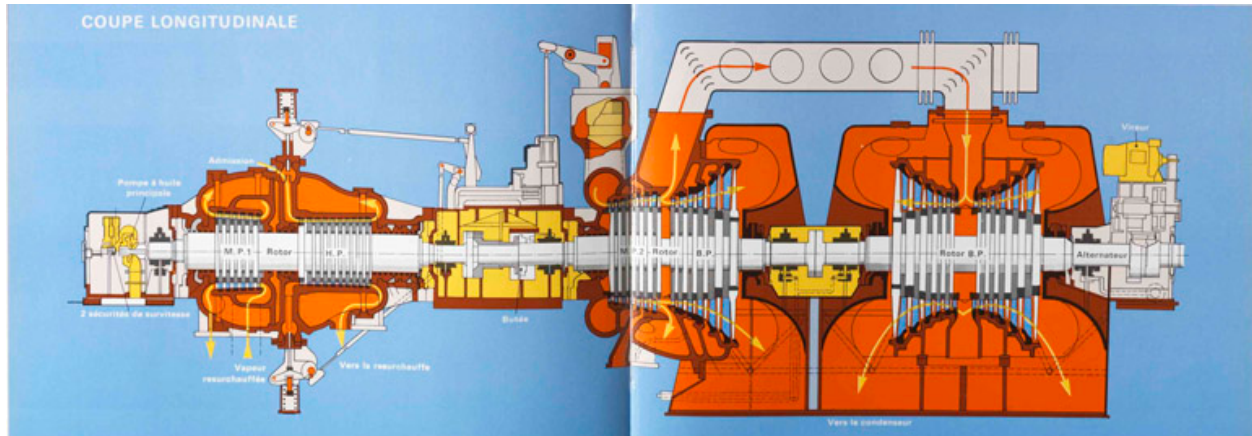
Générateur de vapeur groupe 125MW. Broyeur.

IVR11_20087700492NUC4A

Auteur de l'illustration : Philippe Ayrault

Date de prise de vue : 2008

(c) Philippe Ayrault, Région Île-de-France
communication libre, reproduction soumise à autorisation



Coupe longitudinale de la turbine de 125 MW.

IVR11_20087701261NUC4A

Date de prise de vue : 2008

(c) Région Île-de-France (reproduction)

communication libre, reproduction soumise à autorisation (reproduction)



Les nouveaux TAC.

IVR11_20147700385NUC4A

Auteur de l'illustration : Philippe Ayrault

Date de prise de vue : 2014

(c) Philippe Ayrault, Région Île-de-France
communication libre, reproduction soumise à autorisation



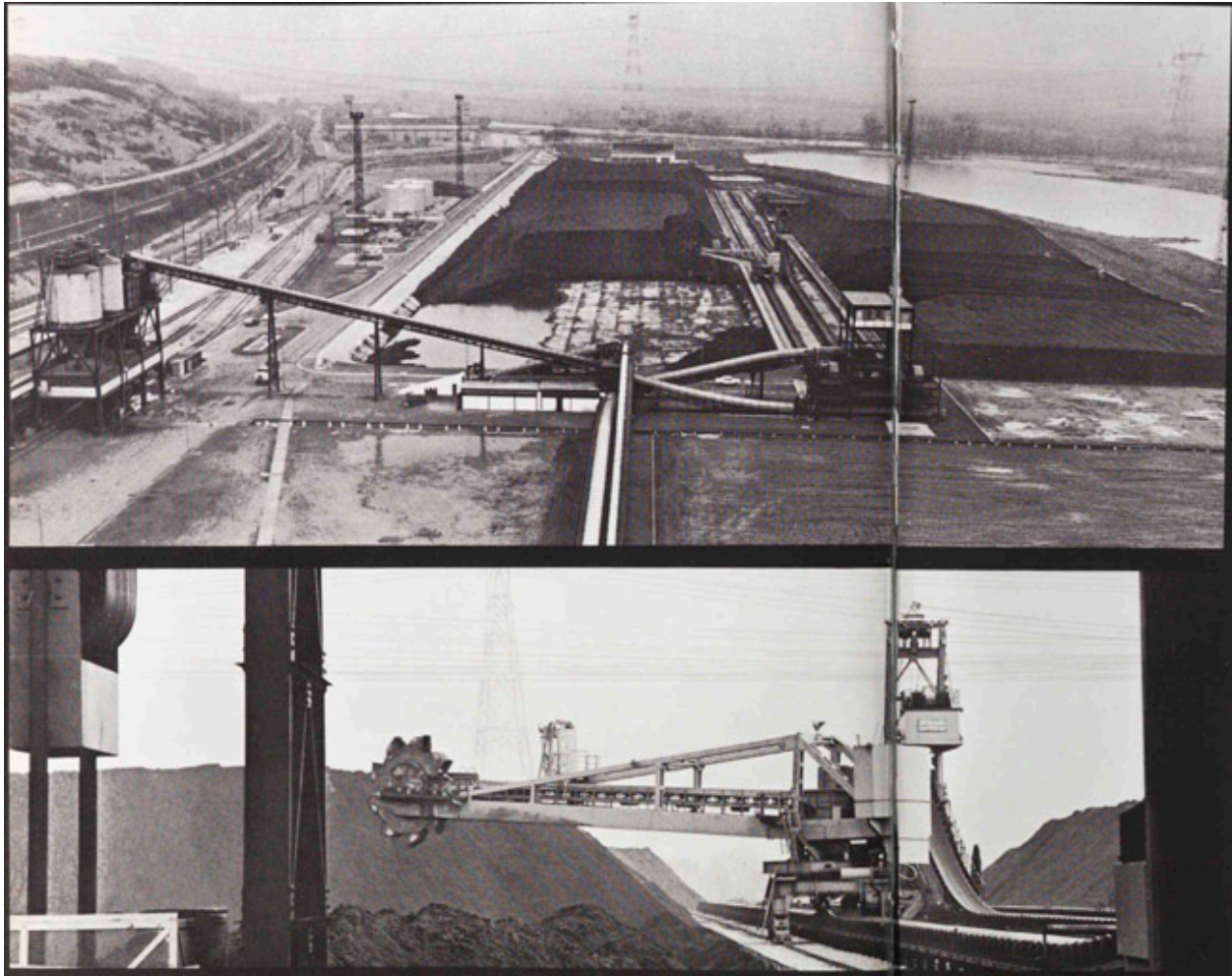
Poste d'eau. Pompe alimentaire principale.

IVR11_20087700525NUC4A

Auteur de l'illustration : Philippe Ayrault

Date de prise de vue : 2008

(c) Philippe Ayrault, Région Île-de-France
communication libre, reproduction soumise à autorisation



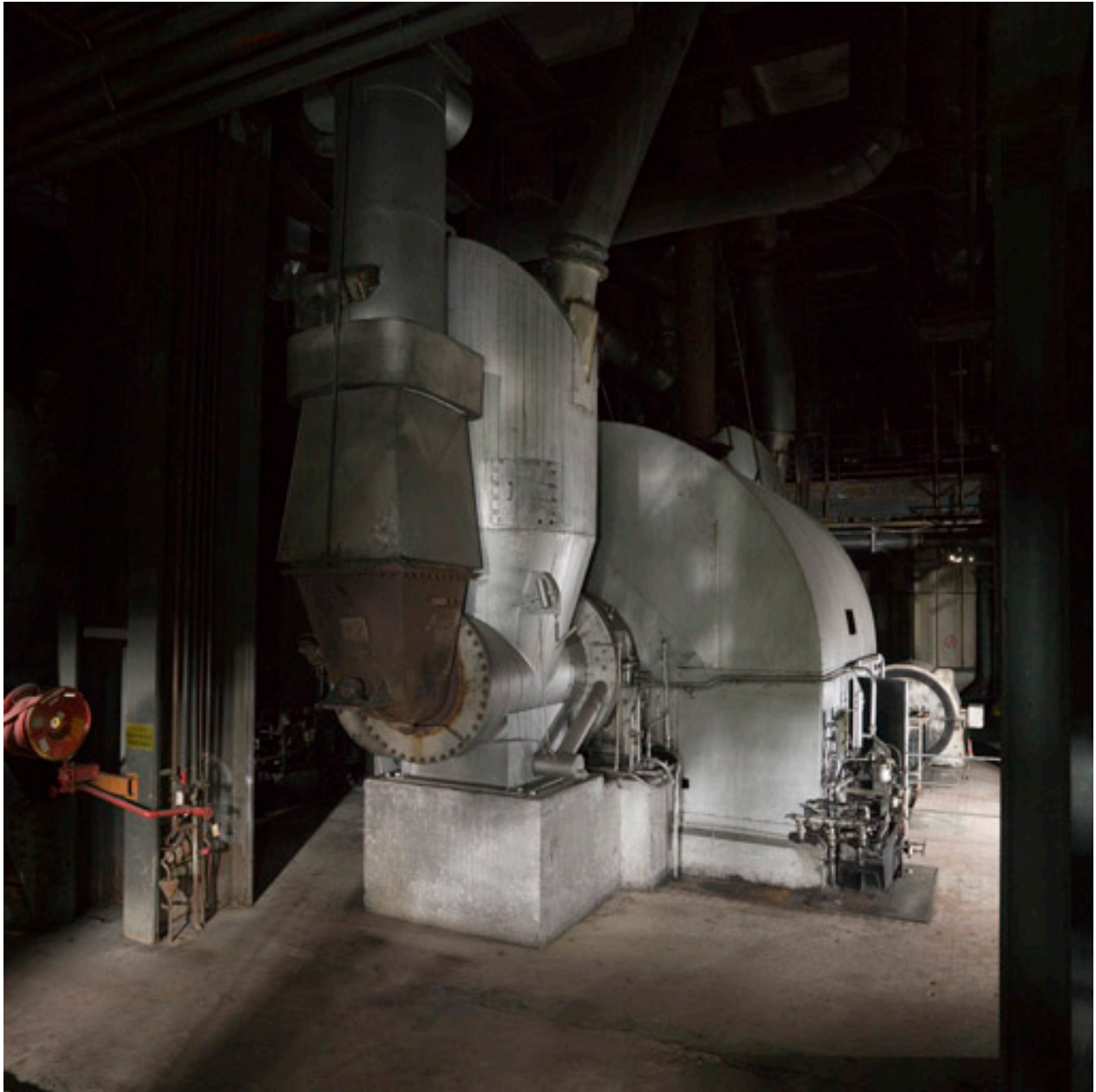
Manutention des combustibles : vue générale du parc à charbon et la roue-pelle.

IVR11_20087701258NUC4A

Date de prise de vue : 2008

(c) Région Île-de-France (reproduction)

communication libre, reproduction soumise à autorisation (reproduction)



Générateur de vapeur 250 MW. Broyeur.

IVR11_20087700497NUC4A

Auteur de l'illustration : Philippe Ayrault

Date de prise de vue : 2008

(c) Philippe Ayrault, Région Île-de-France

communication libre, reproduction soumise à autorisation



Générateur de vapeur 250 MW. Chaudière

IVR11_20087700498NUC4A

Auteur de l'illustration : Philippe Ayrault

Date de prise de vue : 2008

(c) Philippe Ayrault, Région Île-de-France
communication libre, reproduction soumise à autorisation



Générateur de vapeur 250 MW. Chaudière

IVR11_20087700499NUC4A

Auteur de l'illustration : Philippe Ayrault

Date de prise de vue : 2008

(c) Philippe Ayrault, Région Île-de-France
communication libre, reproduction soumise à autorisation



Poste d'eau groupe de 250 MW. Pompe alimentaire principale.

IVR11_20087700519NUC4A

Auteur de l'illustration : Philippe Ayrault

Date de prise de vue : 2008

(c) Philippe Ayrault, Région Île-de-France
communication libre, reproduction soumise à autorisation



Chantier de démolition de la centrale.

IVR11_20127500584NUC4A

Auteur de l'illustration : Philippe Ayrault

Date de prise de vue : 2012

(c) Philippe Ayrault, Région Île-de-France

communication libre, reproduction soumise à autorisation



Générateur de vapeur 250 MW. Cendrier de la chaudière.

IVR11_20087700502NUC4A

Auteur de l'illustration : Philippe Ayrault

Date de prise de vue : 2008

(c) Philippe Ayrault, Région Île-de-France
communication libre, reproduction soumise à autorisation



Générateur de vapeur 250 MW.

IVR11_20087700509NUC4A

Auteur de l'illustration : Philippe Ayrault

Date de prise de vue : 2008

(c) Philippe Ayrault, Région Île-de-France
communication libre, reproduction soumise à autorisation



Plaque ""Stein et Roubaix"" sur la chaudiere.

IVR11_20087700495NUC4A

Auteur de l'illustration : Philippe Ayrault

Date de prise de vue : 2008

(c) Philippe Ayrault, Région Île-de-France

communication libre, reproduction soumise à autorisation



Générateur de vapeur 250 MW. Structure métallique.

IVR11_20087700505NUC4A

Auteur de l'illustration : Philippe Ayrault

Date de prise de vue : 2008

(c) Philippe Ayrault, Région Île-de-France
communication libre, reproduction soumise à autorisation



Générateur de vapeur 250 MW.

IVR11_20087700506NUC4A

Auteur de l'illustration : Philippe Ayrault

Date de prise de vue : 2008

(c) Philippe Ayrault, Région Île-de-France

communication libre, reproduction soumise à autorisation



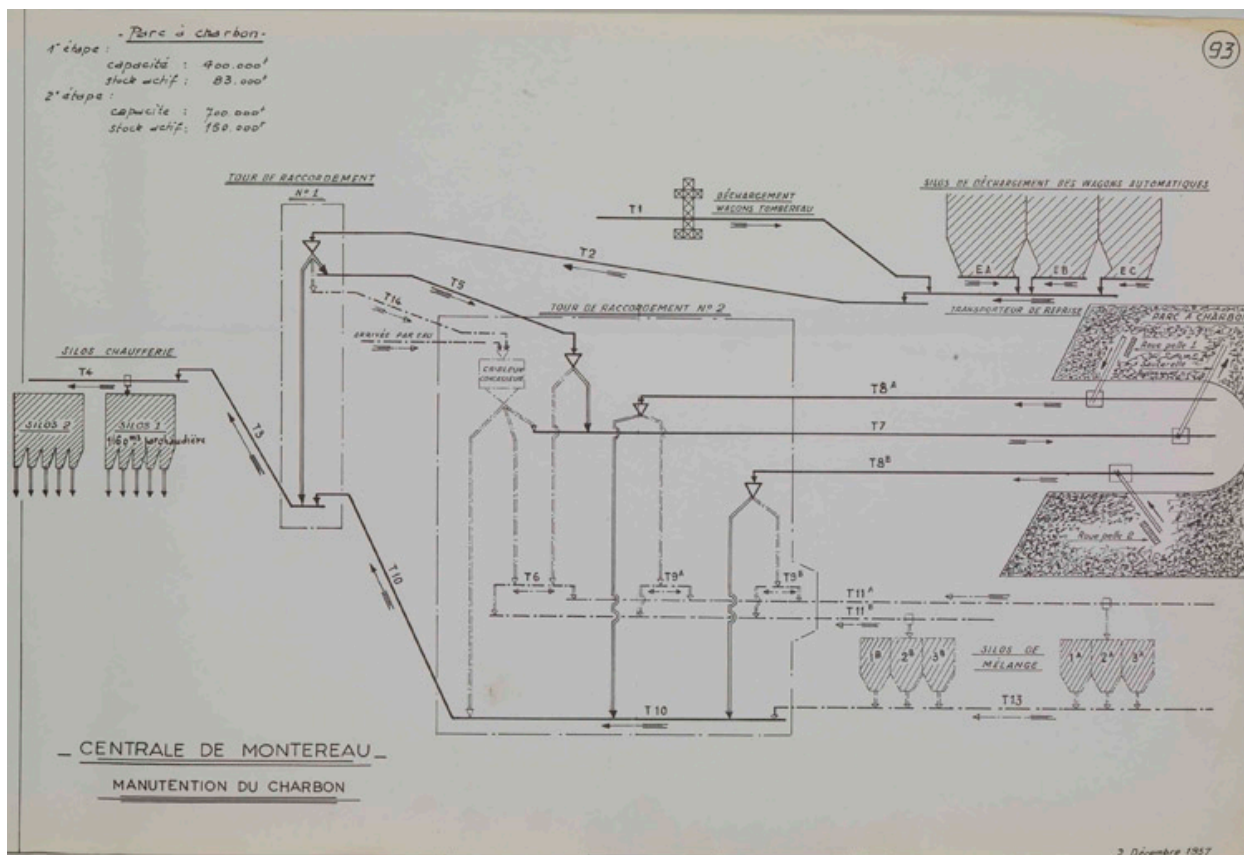
Générateur de vapeur 250 MW.

IVR11_20087700507NUC4A

Auteur de l'illustration : Philippe Ayrault

Date de prise de vue : 2008

(c) Philippe Ayrault, Région Île-de-France
communication libre, reproduction soumise à autorisation



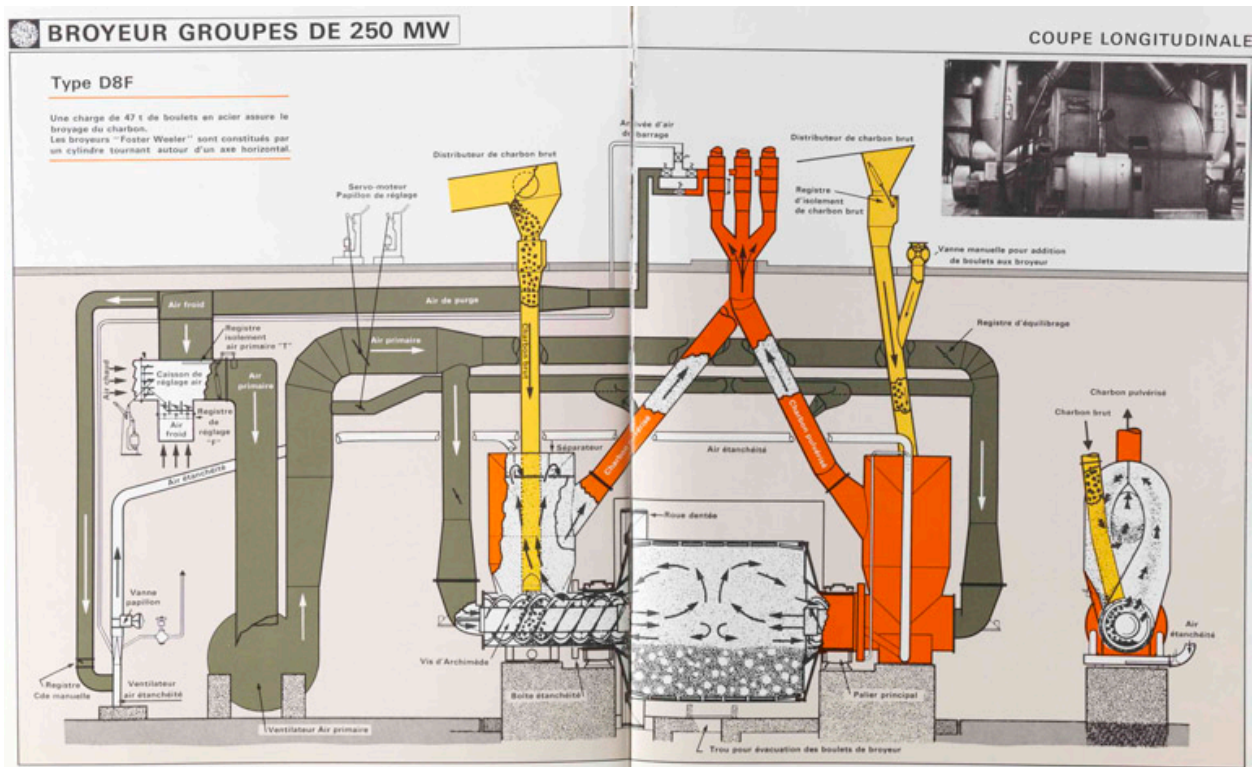
Shema de la manutention du charbon dans le parc a charbon.

IVR11_20087701246NUC4A

Date de prise de vue : 2008

(c) Région Île-de-France (reproduction)

communication libre, reproduction soumise à autorisation (reproduction)



Dessin du broyeur groupe de 250 MW. Type D8F.

IVR11_20087701260NUC4A

Date de prise de vue : 2008

(c) Région Île-de-France (reproduction)

communication libre, reproduction soumise à autorisation (reproduction)



Générateur de vapeur 250 MW.

IVR11_20087700510NUC4A

Auteur de l'illustration : Philippe Ayrault

Date de prise de vue : 2008

(c) Philippe Ayrault, Région Île-de-France
communication libre, reproduction soumise à autorisation



Générateur de vapeur 250 MW.

IVR11_20087700511NUC4A

Auteur de l'illustration : Philippe Ayrault

Date de prise de vue : 2008

(c) Philippe Ayrault, Région Île-de-France

communication libre, reproduction soumise à autorisation



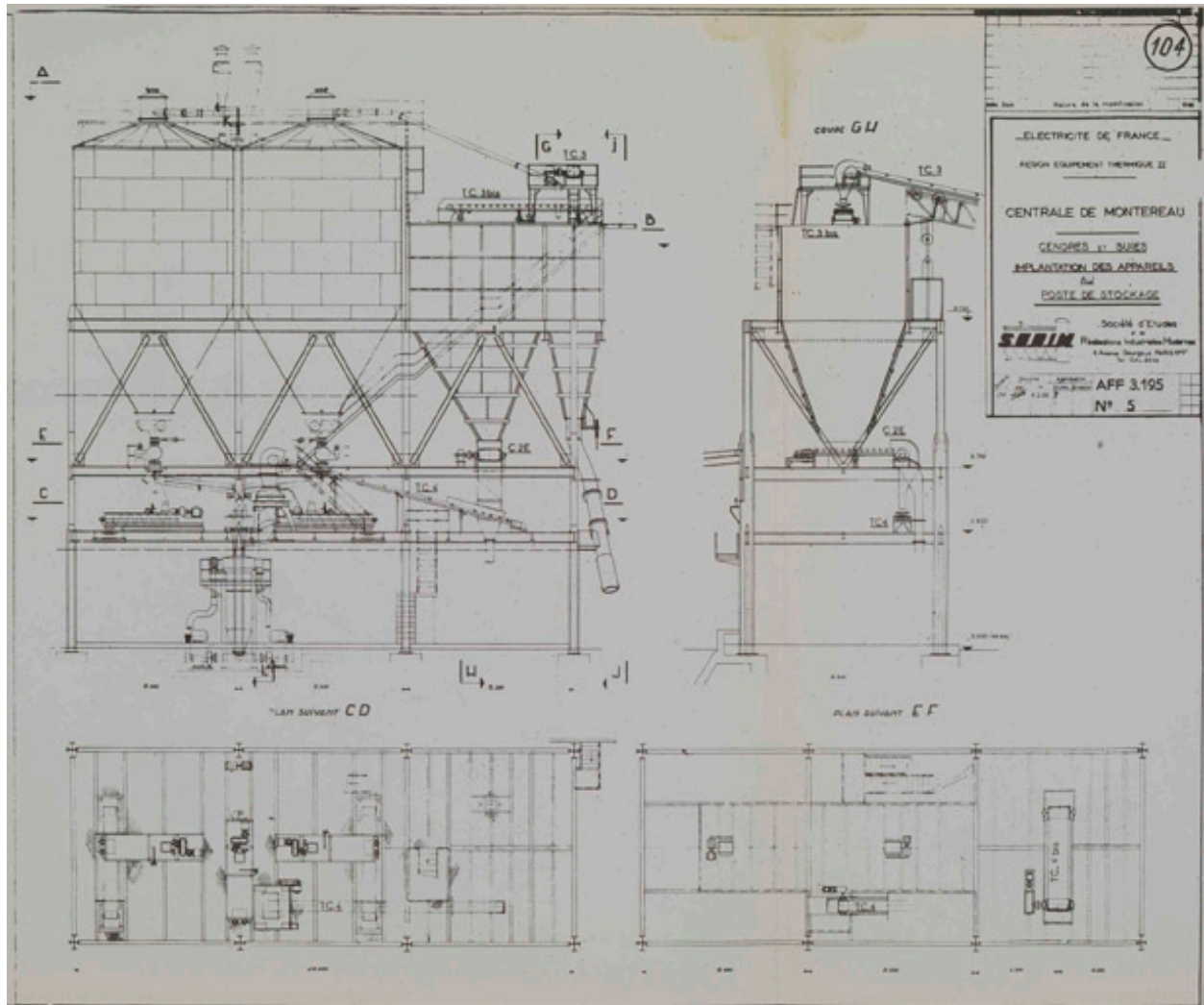
Poste d'eau tranche 125 MW. Turbine de construction Alsthom.

IVR11_20087700512NUC4A

Auteur de l'illustration : Philippe Ayrault

Date de prise de vue : 2008

(c) Philippe Ayrault, Région Île-de-France
communication libre, reproduction soumise à autorisation



Plan.

IVR11_20087701241NUC4A

Date de prise de vue : 2008

(c) Région Île-de-France (reproduction)

communication libre, reproduction soumise à autorisation (reproduction)



Poste d'eau tranche 125 MW. Turbine de construction Alsthom.

IVR11_20087700514NUC4A

Auteur de l'illustration : Philippe Ayrault

Date de prise de vue : 2008

(c) Philippe Ayrault, Région Île-de-France

communication libre, reproduction soumise à autorisation



Générateur de vapeur groupe 125MW. Tremie a charbon.

IVR11_20087700485NUC4A

Auteur de l'illustration : Philippe Ayrault

Date de prise de vue : 2008

(c) Philippe Ayrault, Région Île-de-France
communication libre, reproduction soumise à autorisation



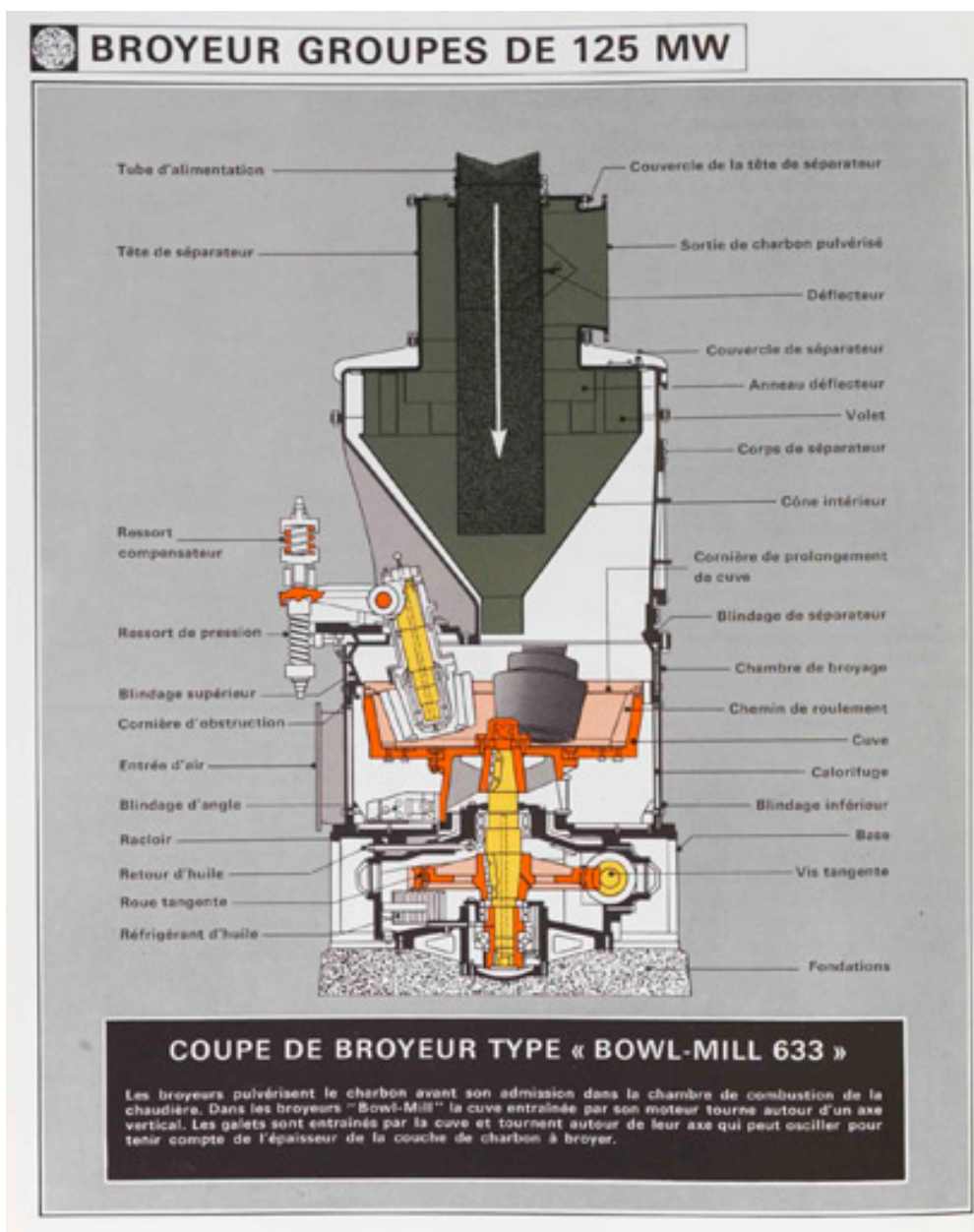
Poste d'eau tranche 125 MW. Turbine de construction Alsthom.

IVR11_20087700516NUC4A

Auteur de l'illustration : Philippe Ayrault

Date de prise de vue : 2008

(c) Philippe Ayrault, Région Île-de-France
communication libre, reproduction soumise à autorisation



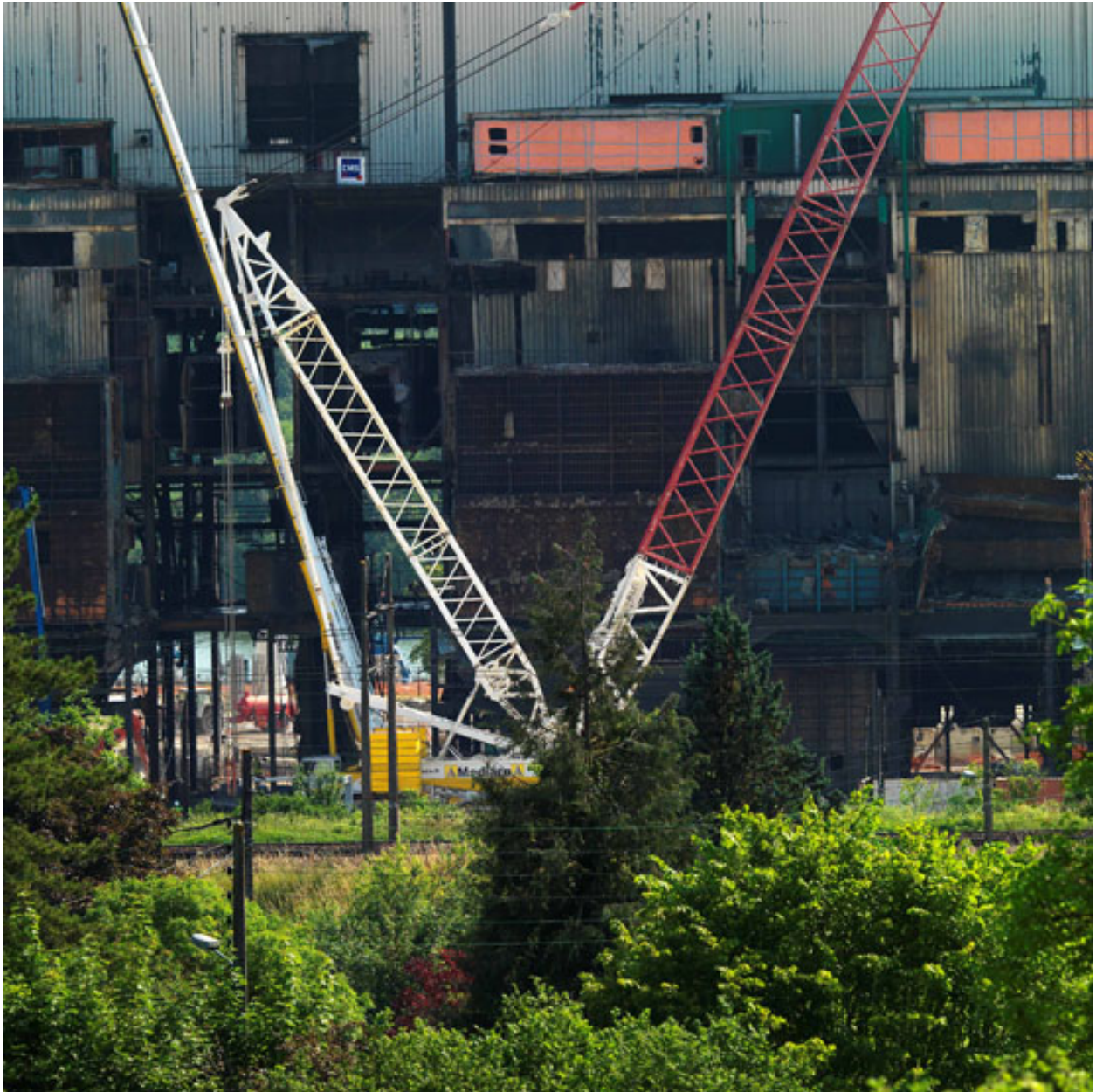
Shema du broyeur groupes de 125 MW, type "Bowl-Mill 633".

IVR11_20087701259NUC4A

Date de prise de vue : 2008

(c) Région Île-de-France (reproduction)

communication libre, reproduction soumise à autorisation (reproduction)



Chantier de démolition de la centrale.

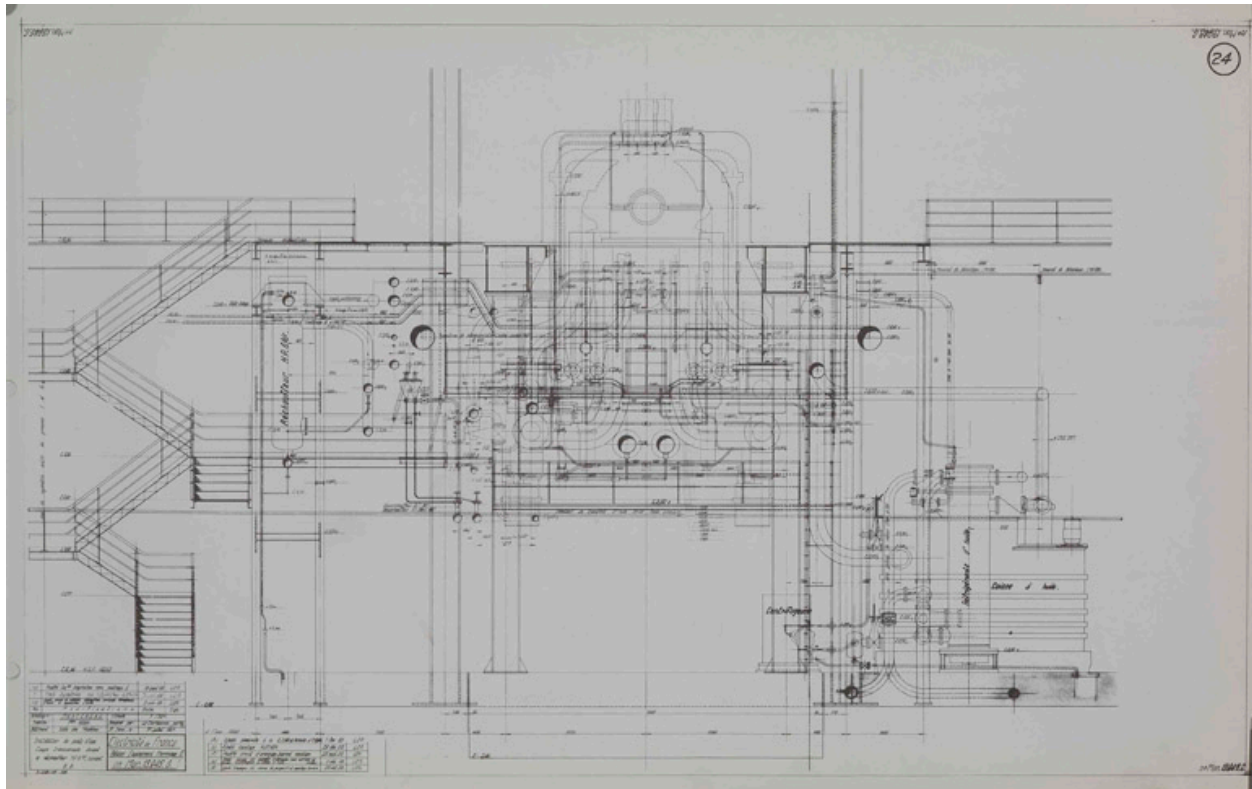
IVR11_20127500585NUC4A

Auteur de l'illustration : Philippe Ayrault

Date de prise de vue : 2012

(c) Philippe Ayrault, Région Île-de-France

communication libre, reproduction soumise à autorisation



Plan.

IVR11_20087701235NUC4A

Date de prise de vue : 2008

(c) Région Île-de-France (reproduction)

communication libre, reproduction soumise à autorisation (reproduction)



Poste d'eau groupe de 250 MW. Pompe alimentaire principale.

IVR11_20087700520NUC4A

Auteur de l'illustration : Philippe Ayrault

Date de prise de vue : 2008

(c) Philippe Ayrault, Région Île-de-France
communication libre, reproduction soumise à autorisation



Poste d'eau groupe de 250 MW. Pompe alimentaire principale.

IVR11_20087700521NUC4A

Auteur de l'illustration : Philippe Ayrault

Date de prise de vue : 2008

(c) Philippe Ayrault, Région Île-de-France
communication libre, reproduction soumise à autorisation



Réservoirs de fuel.

IVR11_20087700471NUC4A

Auteur de l'illustration : Philippe Ayrault

Date de prise de vue : 2008

(c) Philippe Ayrault, Région Île-de-France

communication libre, reproduction soumise à autorisation



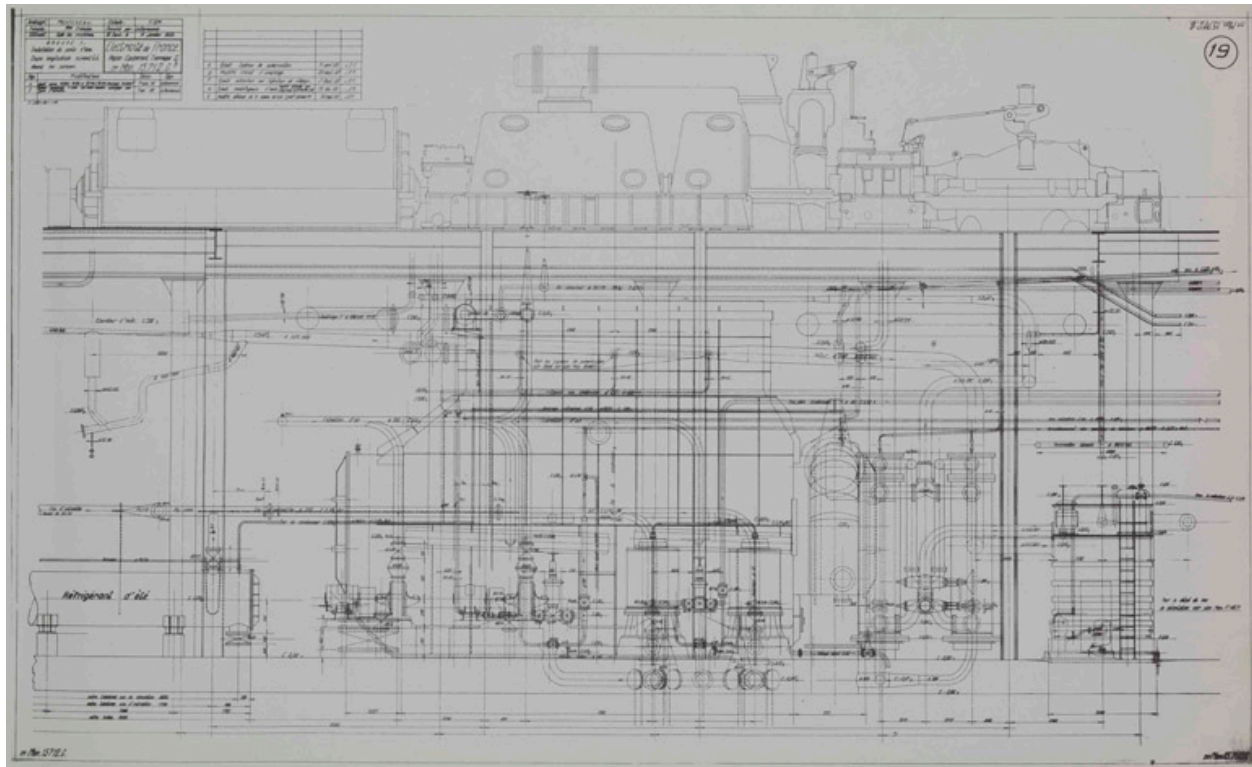
Poste d'eau groupe de 250 MW. Pompe alimentaire principale.

IVR11_20087700523NUC4A

Auteur de l'illustration : Philippe Ayrault

Date de prise de vue : 2008

(c) Philippe Ayrault, Région Île-de-France
communication libre, reproduction soumise à autorisation



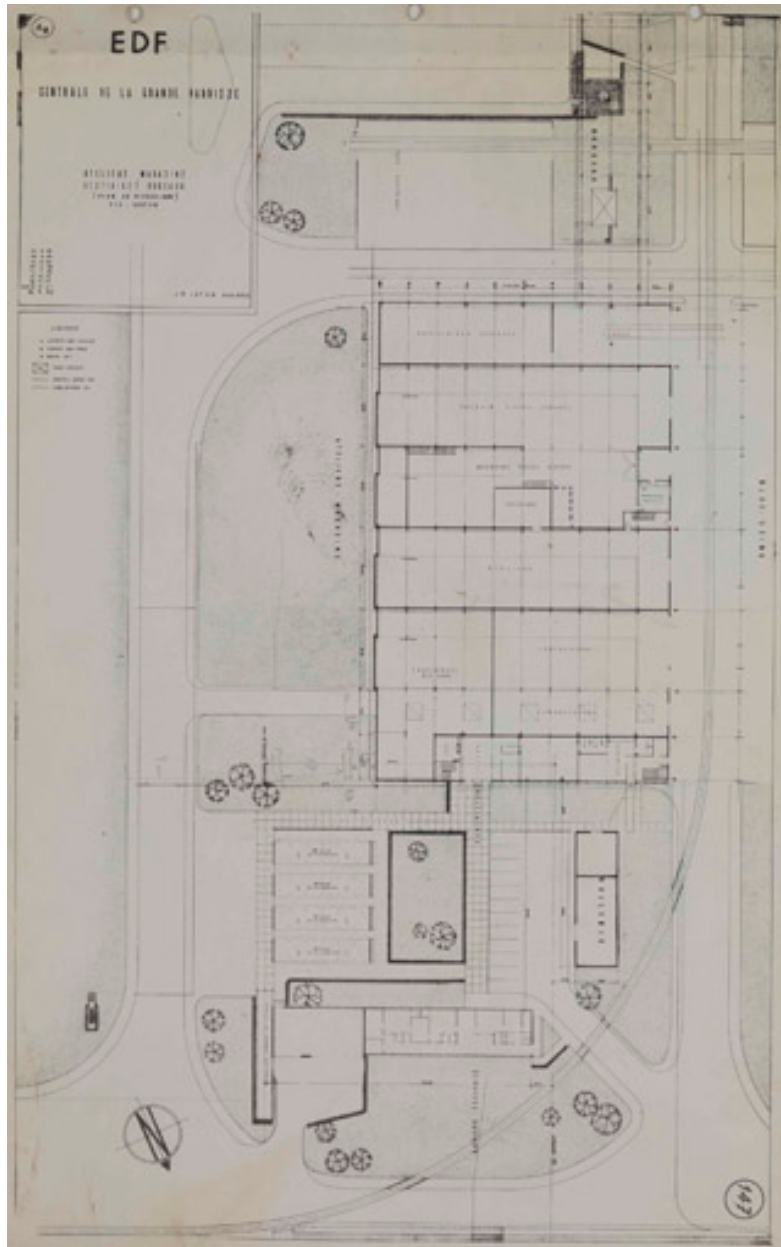
Plan.

IVR11_20087701233NUC4A

Date de prise de vue : 2008

(c) Région Île-de-France (reproduction)

communication libre, reproduction soumise à autorisation (reproduction)



IVR11_20087701250NUC4A

Date de prise de vue : 2008

(c) Région Île-de-France (reproduction)

communication libre, reproduction soumise à autorisation (reproduction)



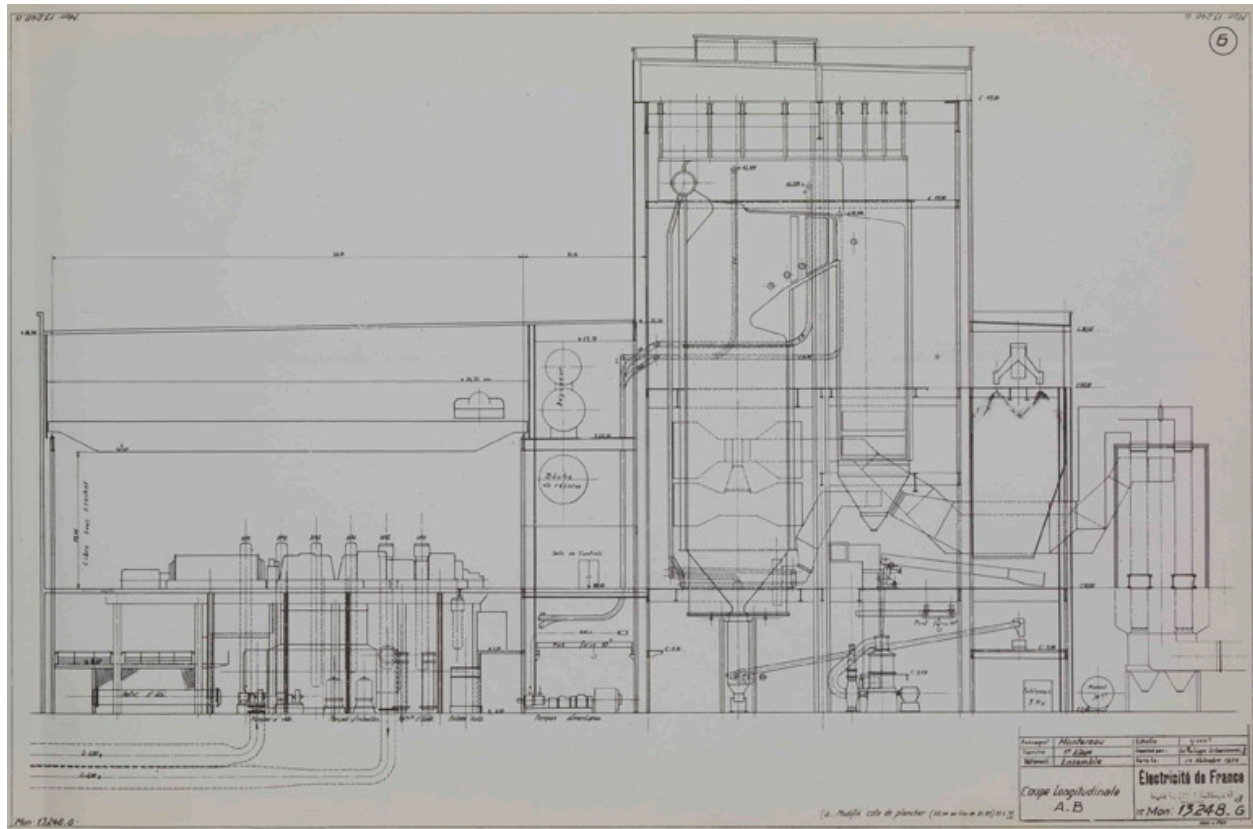
Poste d'eau. Pompe alimentaire principale.

IVR11_20087700526NUC4A

Auteur de l'illustration : Philippe Ayrault

Date de prise de vue : 2008

(c) Philippe Ayrault, Région Île-de-France
communication libre, reproduction soumise à autorisation



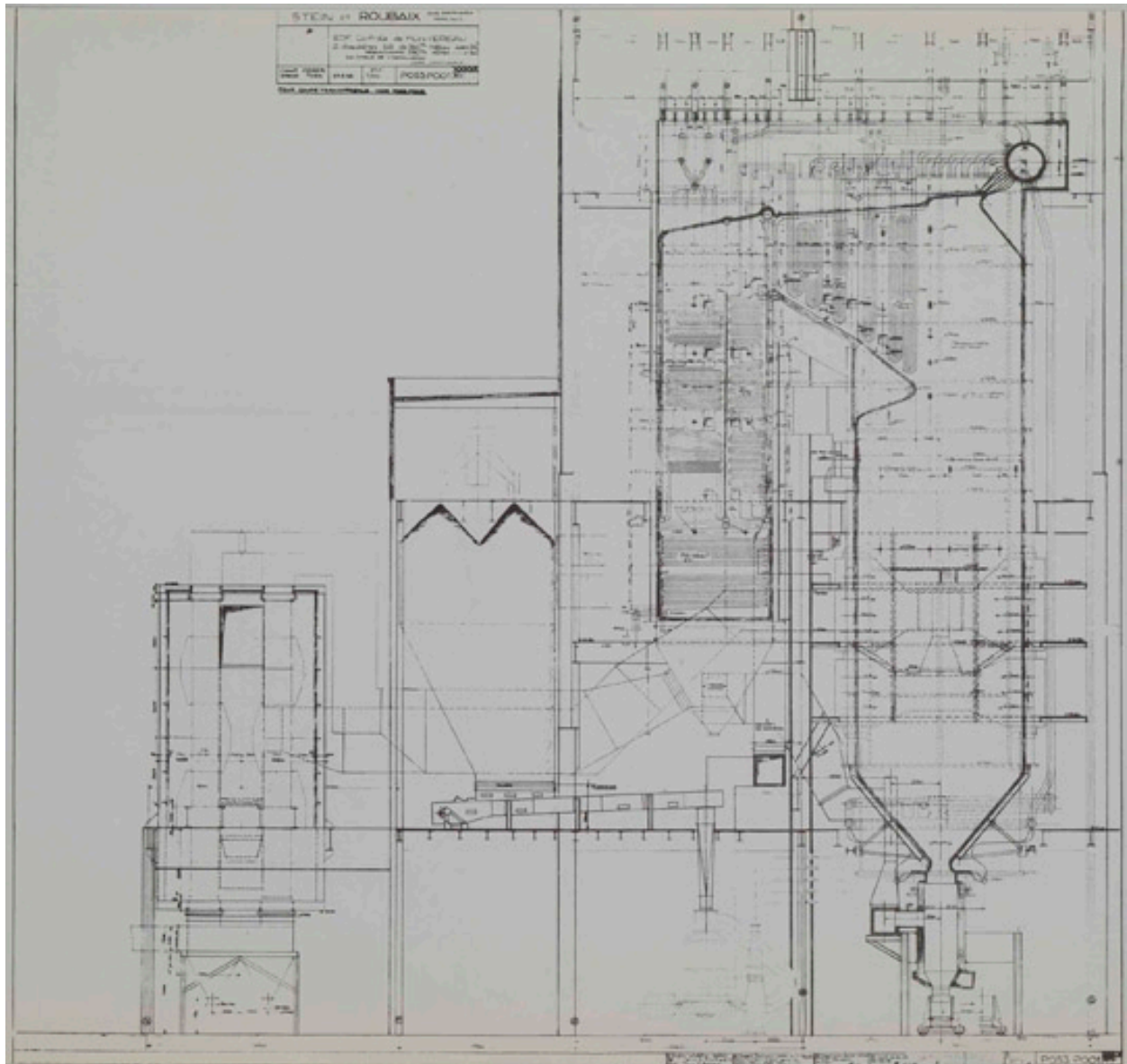
Plan. Coupe longitudinale de l'usine.

IVR11_20087701232NUC4A

Date de prise de vue : 2008

(c) Région Île-de-France (reproduction)

communication libre, reproduction soumise à autorisation (reproduction)



Plan. Coupe du générateur de vapeur 125 MW.

IVR11_20087701243NUC4A

Date de prise de vue : 2008

(c) Région Île-de-France (reproduction)

communication libre, reproduction soumise à autorisation (reproduction)



Les nouveaux TAC.

IVR11_20147700383NUC4A

Auteur de l'illustration : Philippe Ayrault

Date de prise de vue : 2014

(c) Philippe Ayrault, Région Île-de-France
communication libre, reproduction soumise à autorisation



IVR11_20087700530NUC4A
Auteur de l'illustration : Philippe Ayrault
Date de prise de vue : 2008
(c) Philippe Ayrault, Région Île-de-France
communication libre, reproduction soumise à autorisation



Condenseur de la tranche 125 MW.

IVR11_20087700531NUC4A

Auteur de l'illustration : Philippe Ayrault

Date de prise de vue : 2008

(c) Philippe Ayrault, Région Île-de-France
communication libre, reproduction soumise à autorisation



Générateur de vapeur groupe 125MW. Tremie a charbon.

IVR11_20087700487NUC4A

Auteur de l'illustration : Philippe Ayrault

Date de prise de vue : 2008

(c) Philippe Ayrault, Région Île-de-France
communication libre, reproduction soumise à autorisation



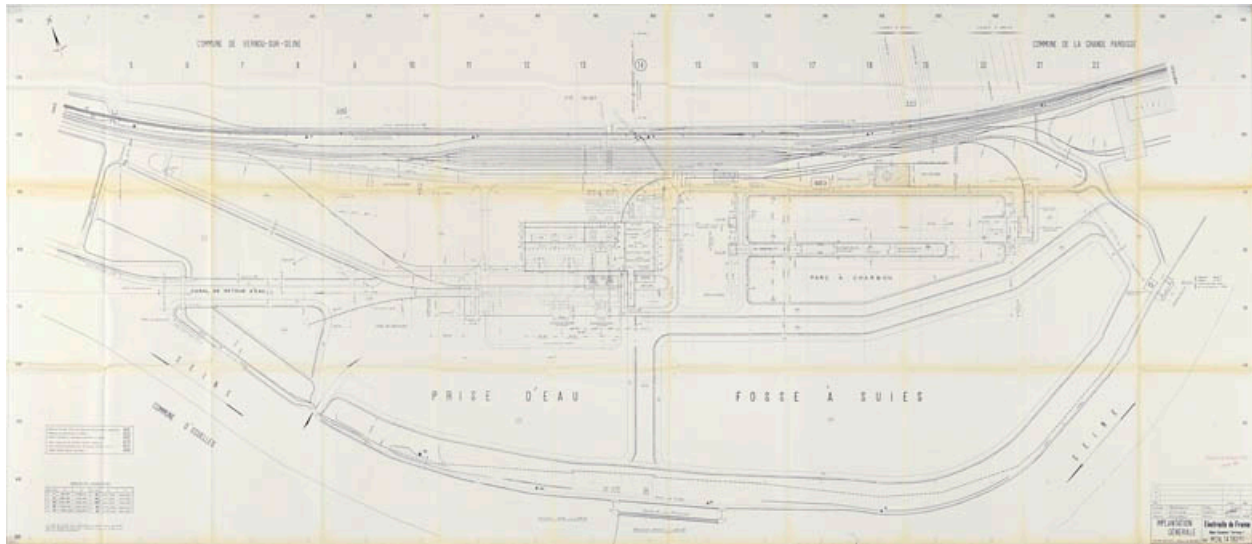
Condenseur de la tranche 250 MW.

IVR11_20087700533NUC4A

Auteur de l'illustration : Philippe Ayrault

Date de prise de vue : 2008

(c) Philippe Ayrault, Région Île-de-France
communication libre, reproduction soumise à autorisation



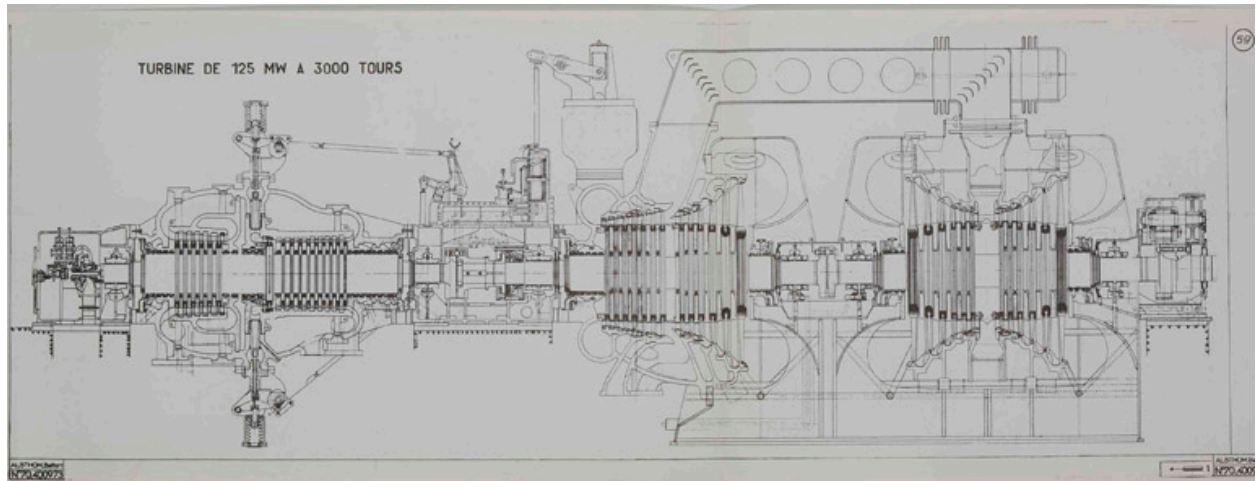
Plan d'ensemble de la centrale.

IVR11_20147700170NUC4A

Date de prise de vue : 2014

(c) Région Île-de-France (reproduction)

communication libre, reproduction soumise à autorisation (reproduction)



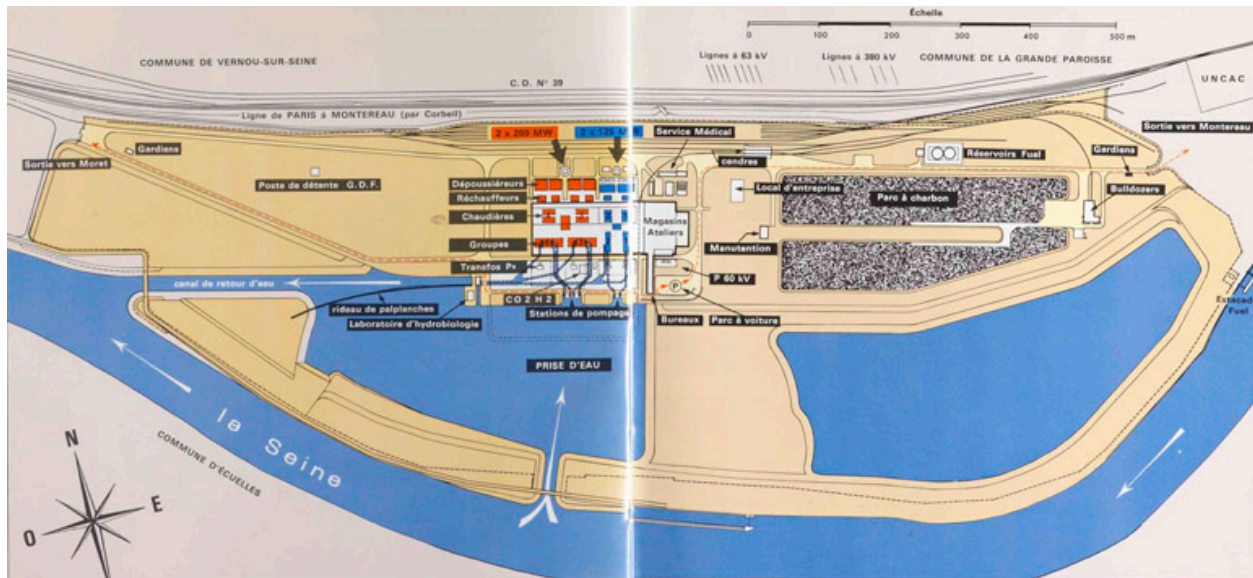
Plan d'une turbine à 125 MW à 3000 tours.

IVR11_20087701228NUC4A

Date de prise de vue : 2008

(c) Région Île-de-France (reproduction)

communication libre, reproduction soumise à autorisation (reproduction)



Plan d'ensemble.

IVR11_20087701256NUC4A

Date de prise de vue : 2008

(c) Région Île-de-France (reproduction)

communication libre, reproduction soumise à autorisation (reproduction)



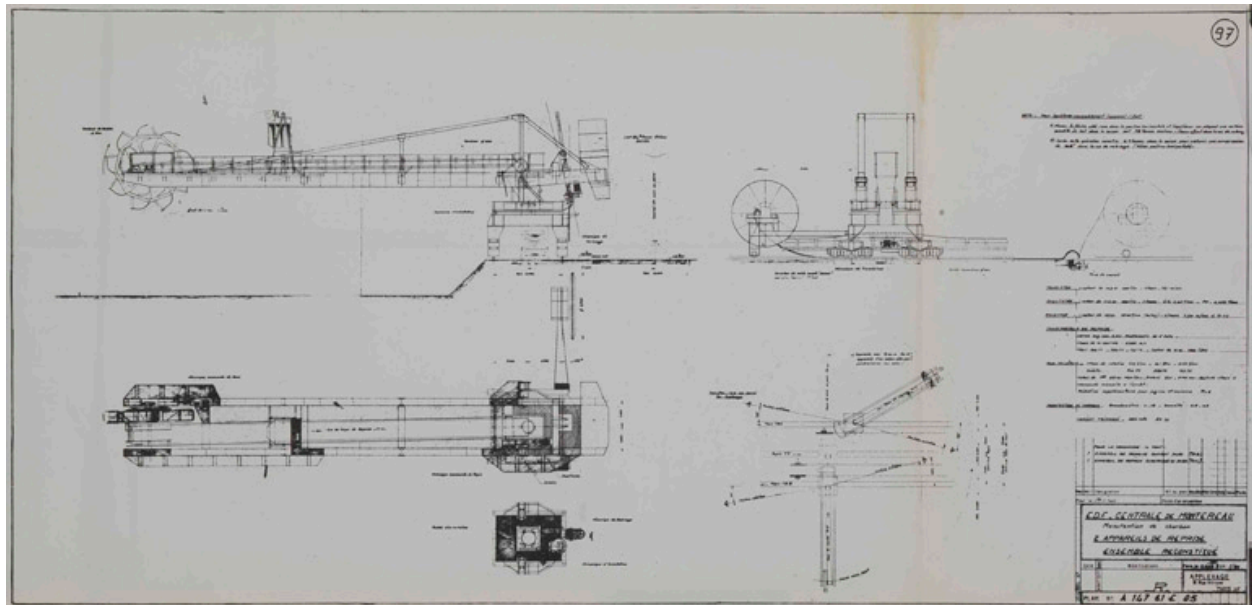
Générateur de vapeur groupe 125MW. Broyeur

IVR11_20087700490NUC4A

Auteur de l'illustration : Philippe Ayrault

Date de prise de vue : 2008

(c) Philippe Ayrault, Région Île-de-France
communication libre, reproduction soumise à autorisation



Plan de la roue-pelle.

IVR11_20087701231NUC4A

Date de prise de vue : 2008

(c) Région Île-de-France (reproduction)

communication libre, reproduction soumise à autorisation (reproduction)



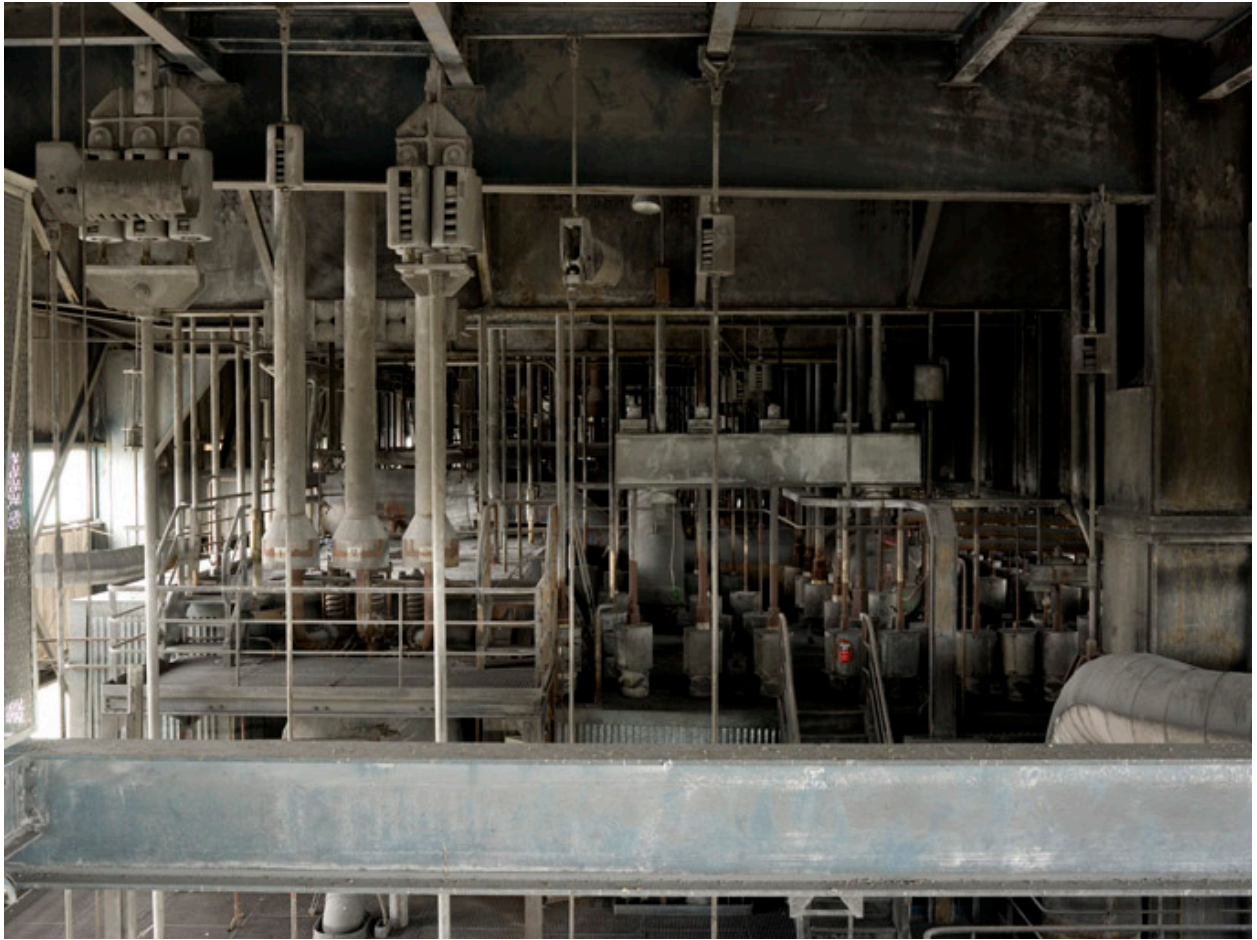
Générateur de vapeur 250 MW. Cendrier de la chaudière.

IVR11_20087700503NUC4A

Auteur de l'illustration : Philippe Ayrault

Date de prise de vue : 2008

(c) Philippe Ayrault, Région Île-de-France
communication libre, reproduction soumise à autorisation



Générateur de vapeur 250 MW. Chaudiere

IVR11_20087700500NUC4A

Auteur de l'illustration : Philippe Ayrault

Date de prise de vue : 2008

(c) Philippe Ayrault, Région Île-de-France
communication libre, reproduction soumise à autorisation



Les nouveaux TAC.

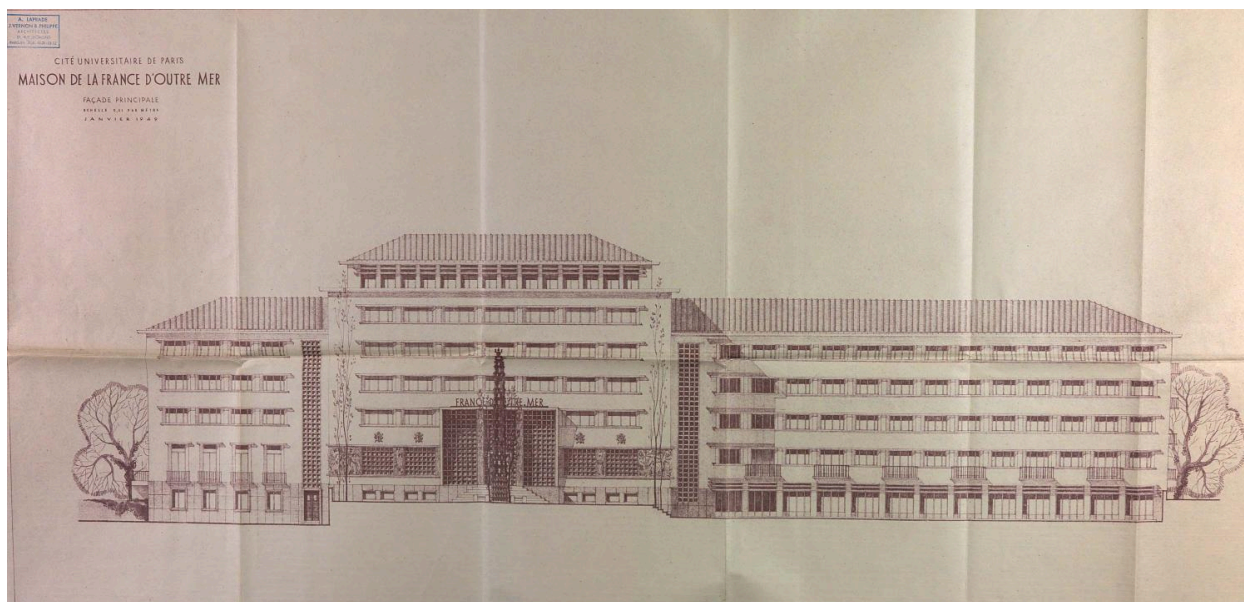
IVR11_20147700389NUC4A

Auteur de l'illustration : Philippe Ayrault

Date de prise de vue : 2014

(c) Philippe Ayrault, Région Île-de-France

communication libre, reproduction soumise à autorisation

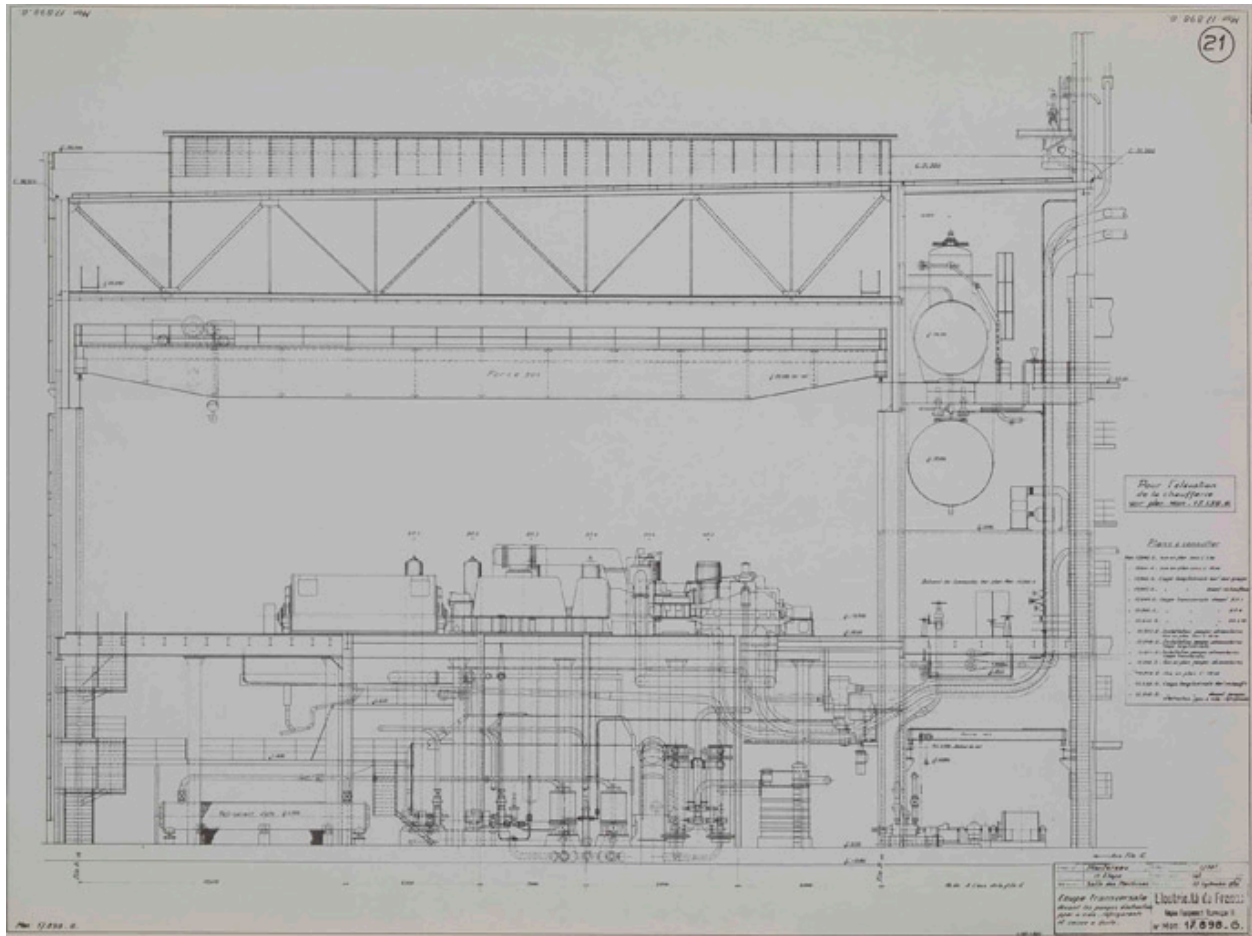


Chantier de construction des nouveaux TAC

IVR11_20127500583NUC4A

Date de prise de vue : 2012

(c) Archives nationales ; (c) Philippe Ayrault (reproduction), Région Île-de-France
communication libre, reproduction soumise à autorisation (reproduction)



Plan. Chaufferie.

IVR11_20087701234NUC4A

Date de prise de vue : 2008

(c) Région Île-de-France (reproduction)

communication libre, reproduction soumise à autorisation (reproduction)



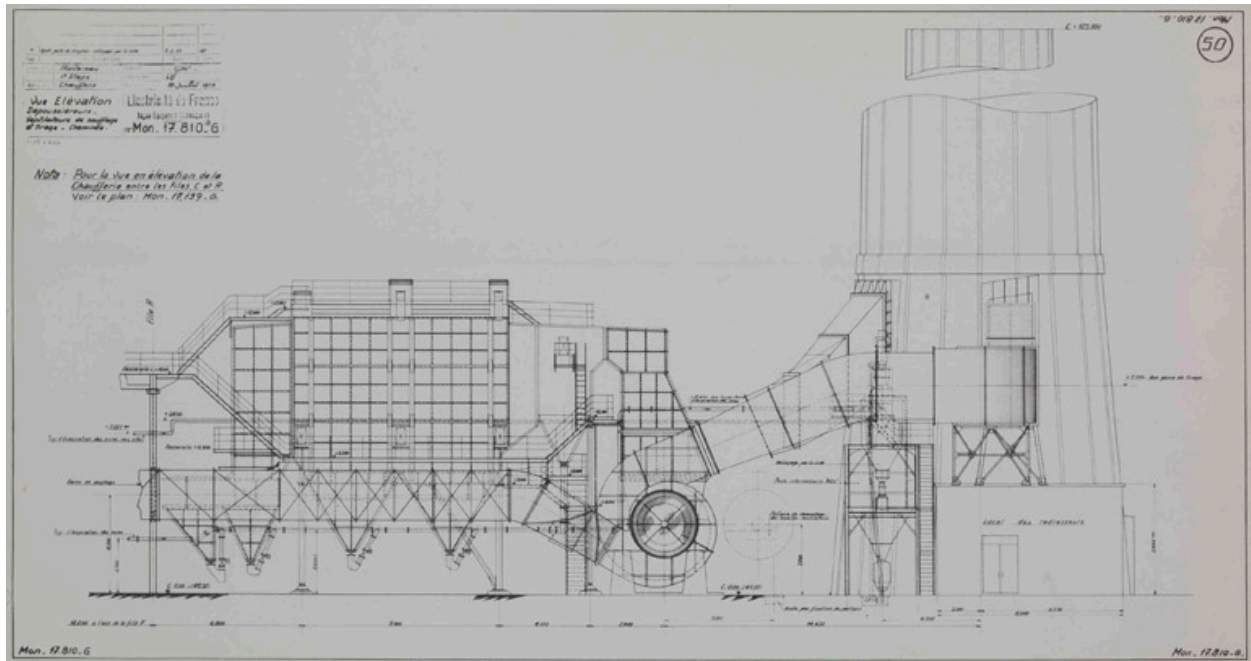
vue aerienne de la centrale

IVR11_20087701254NUC4A

Date de prise de vue : 2008

(c) Région Île-de-France (reproduction)

communication libre, reproduction soumise à autorisation (reproduction)



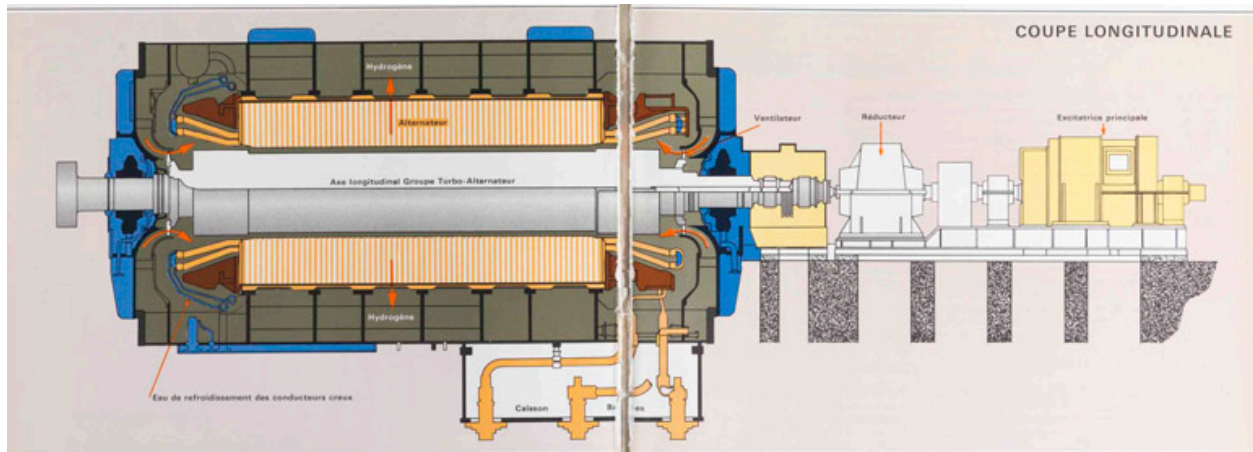
Plan. Dépousséreurs, ventilateurs, cheminée. Tranches 1 et 2.

IVR11_20087701239NUC4A

Date de prise de vue : 2008

(c) Région Île-de-France (reproduction)

communication libre, reproduction soumise à autorisation (reproduction)



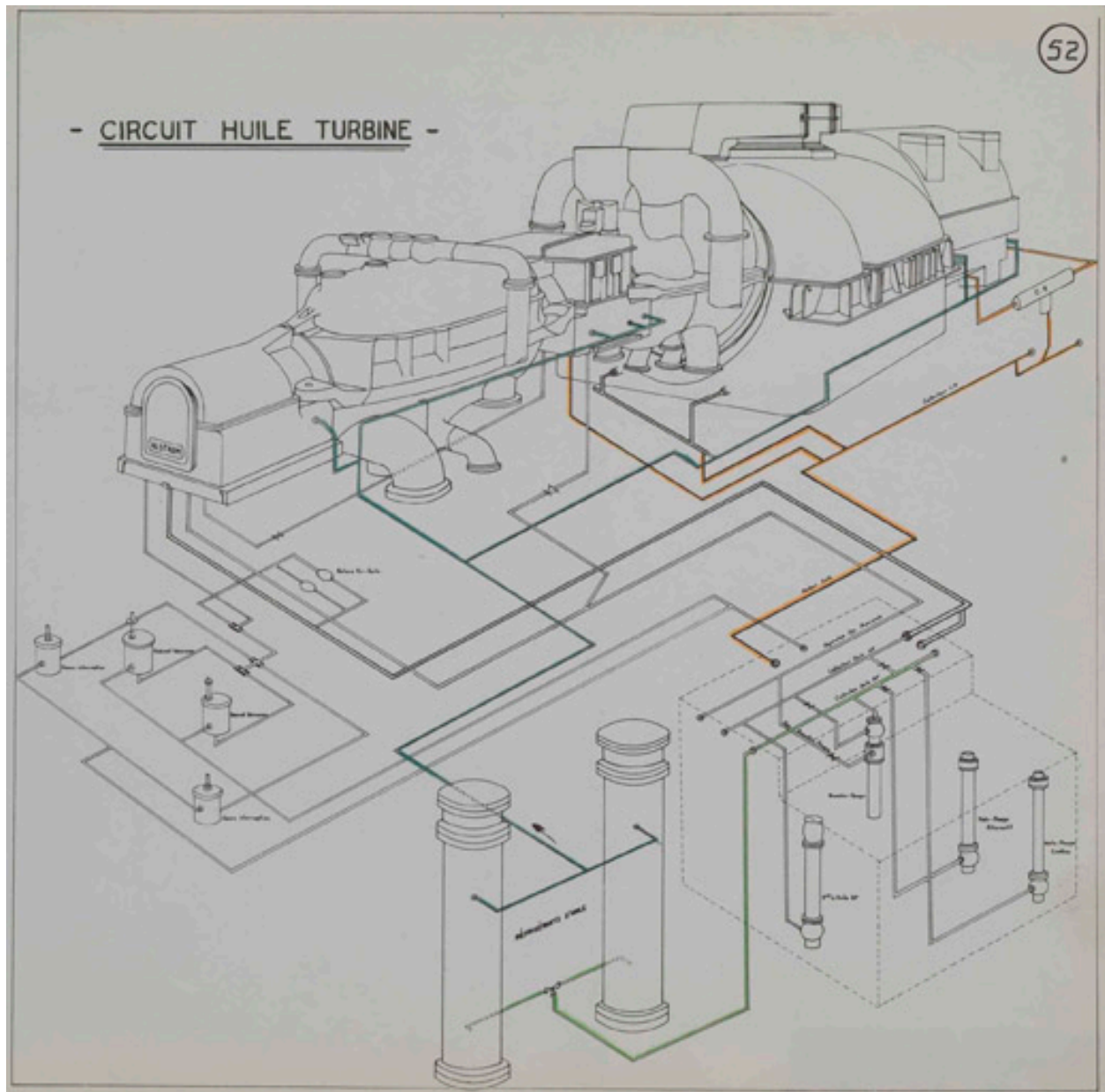
Coupe longitudinale de l'alternateur de 250 MW

IVR11_20087701265NUC4A

Date de prise de vue : 2008

(c) Région Île-de-France (reproduction)

communication libre, reproduction soumise à autorisation (reproduction)



Plan. Circuit huile turbine.

IVR11_20087701240NUC4A

Date de prise de vue : 2008

(c) Région Île-de-France (reproduction)

communication libre, reproduction soumise à autorisation (reproduction)



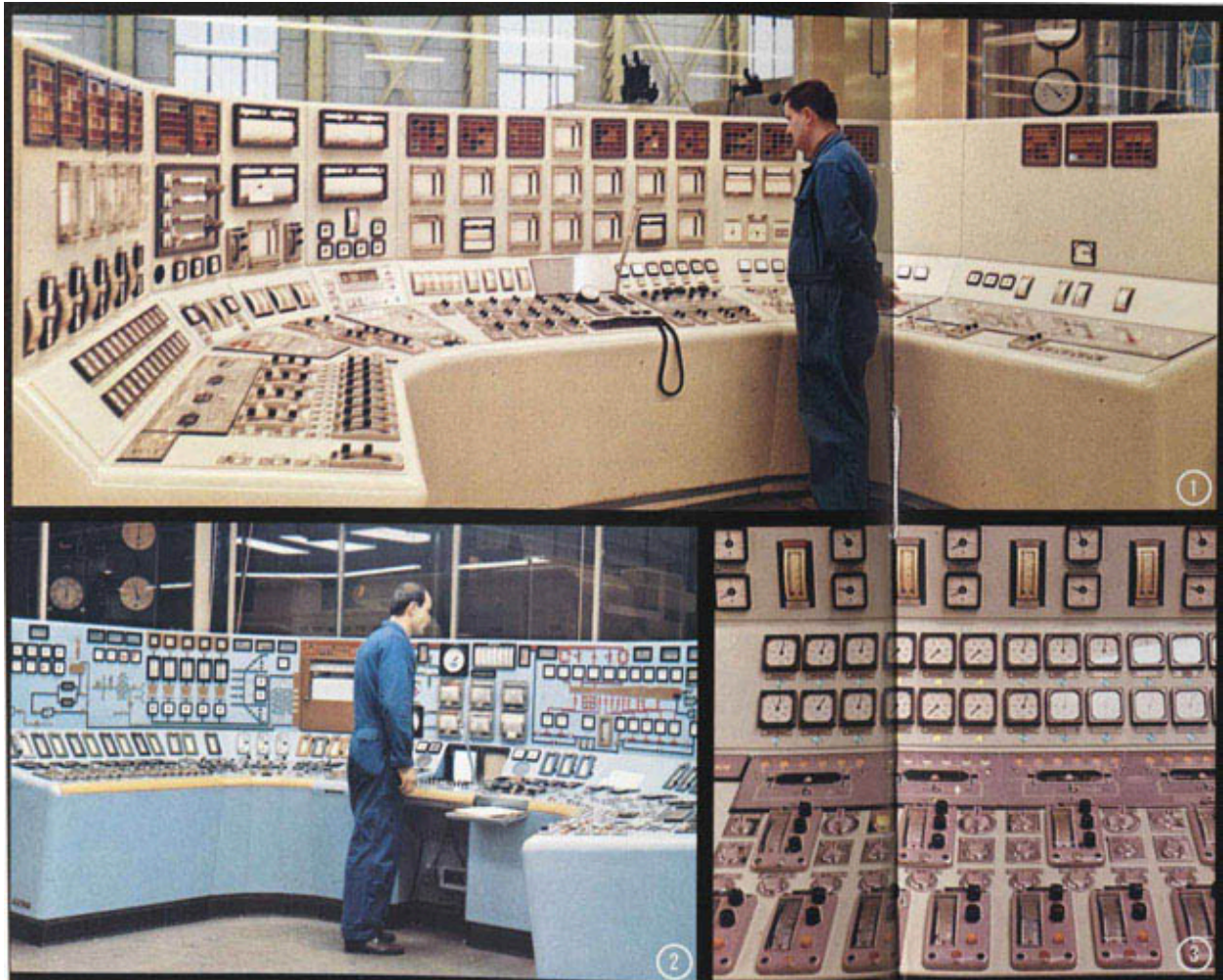
Les nouveaux TAC. Au premier plan la voie ferrée.

IVR11_20147700387NUC4A

Auteur de l'illustration : Philippe Ayrault

Date de prise de vue : 2014

(c) Philippe Ayrault, Région Île-de-France
communication libre, reproduction soumise à autorisation



Pupitre de commande tranche 250 MW (h). Pupitre de commande tranche 125 MW (bg). Tableau ""Broyage"" (bd).

IVR11_20087701266NUC4A

Date de prise de vue : 2008

(c) Région Île-de-France (reproduction)

communication libre, reproduction soumise à autorisation (reproduction)



Parc a charbon.

IVR11_20087700458NUC4A

Auteur de l'illustration : Philippe Ayrault

Date de prise de vue : 2008

(c) Philippe Ayrault, Région Île-de-France
communication libre, reproduction soumise à autorisation

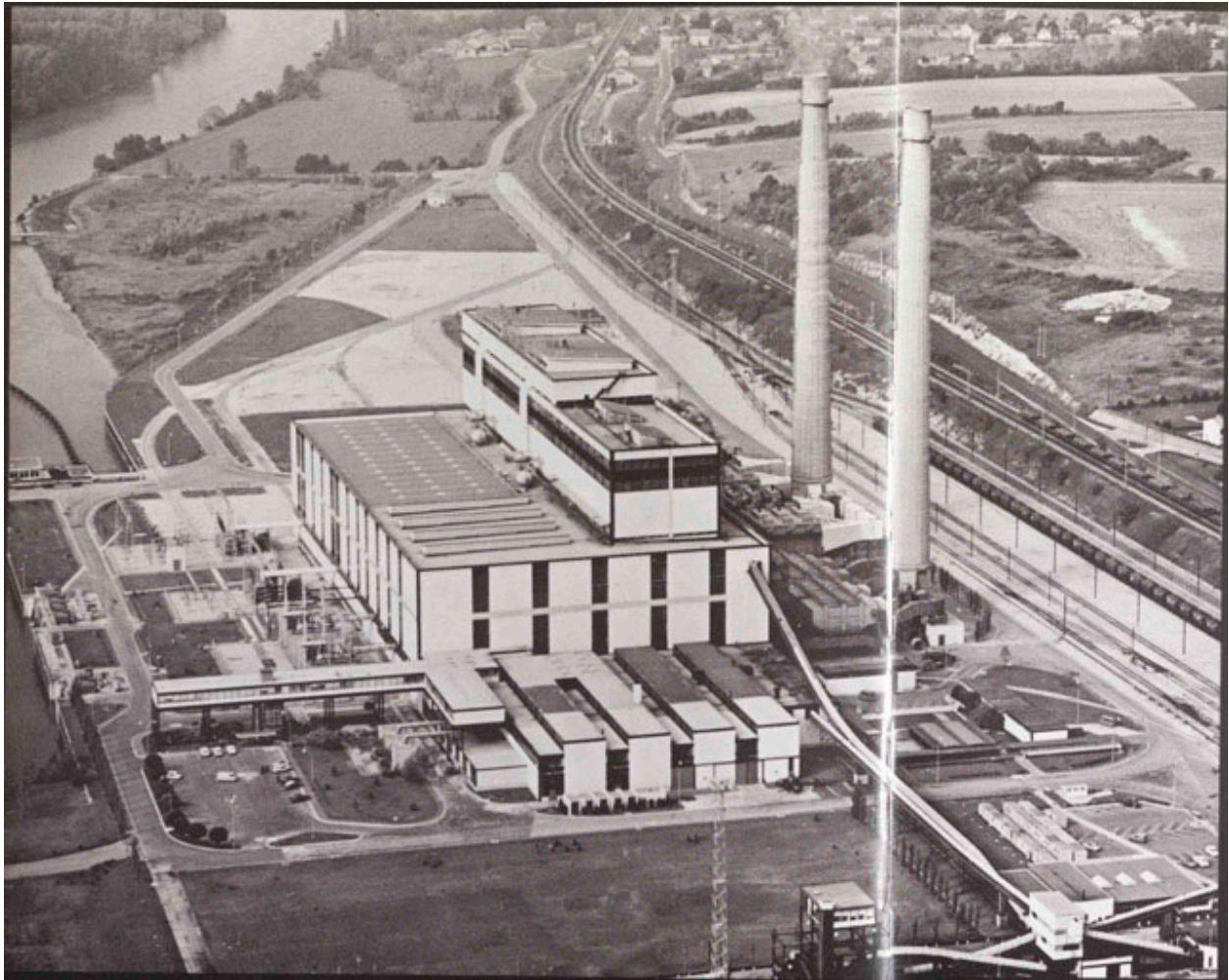


Chantier de démolition de la centrale.

IVR11_20127500582NUC4A

Date de prise de vue : 2012

(c) Archives nationales ; (c) Philippe Ayrault (reproduction), Région Île-de-France
communication libre, reproduction soumise à autorisation (reproduction)



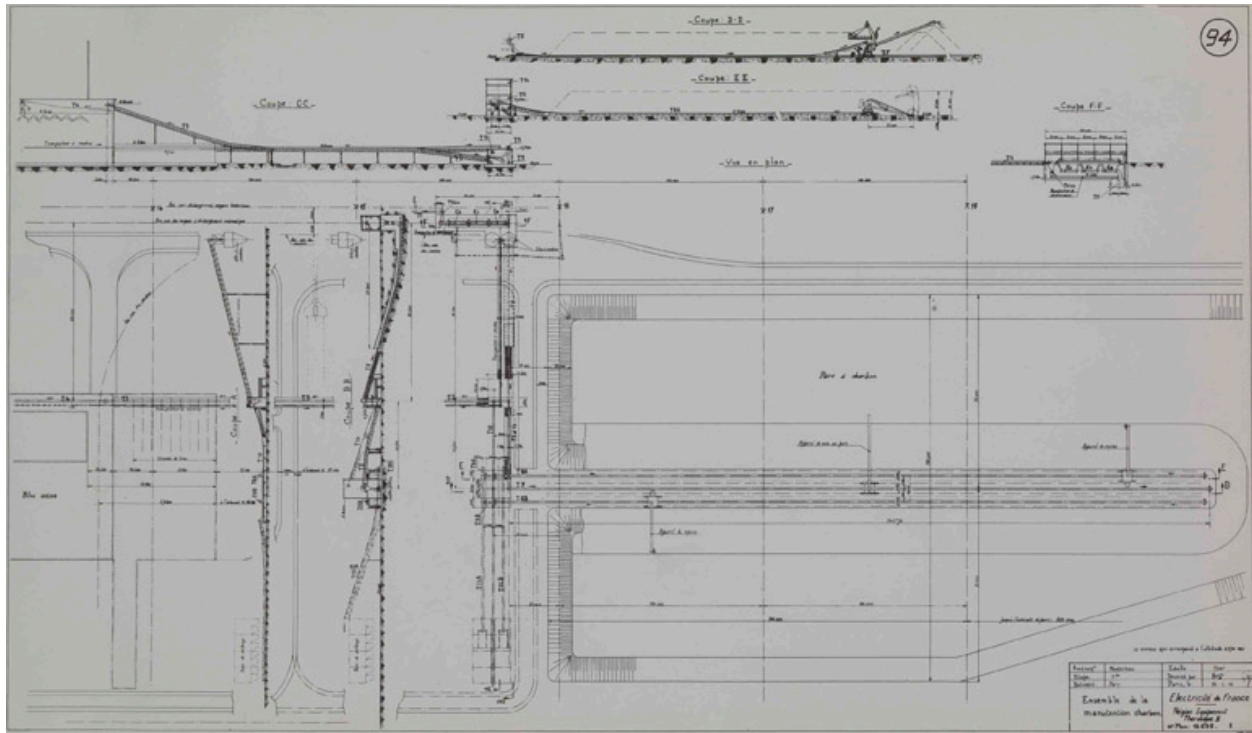
Vue aeriennne de la centrale.

IVR11_20087701255NUC4A

Date de prise de vue : 2008

(c) Région Île-de-France (reproduction)

communication libre, reproduction soumise à autorisation (reproduction)



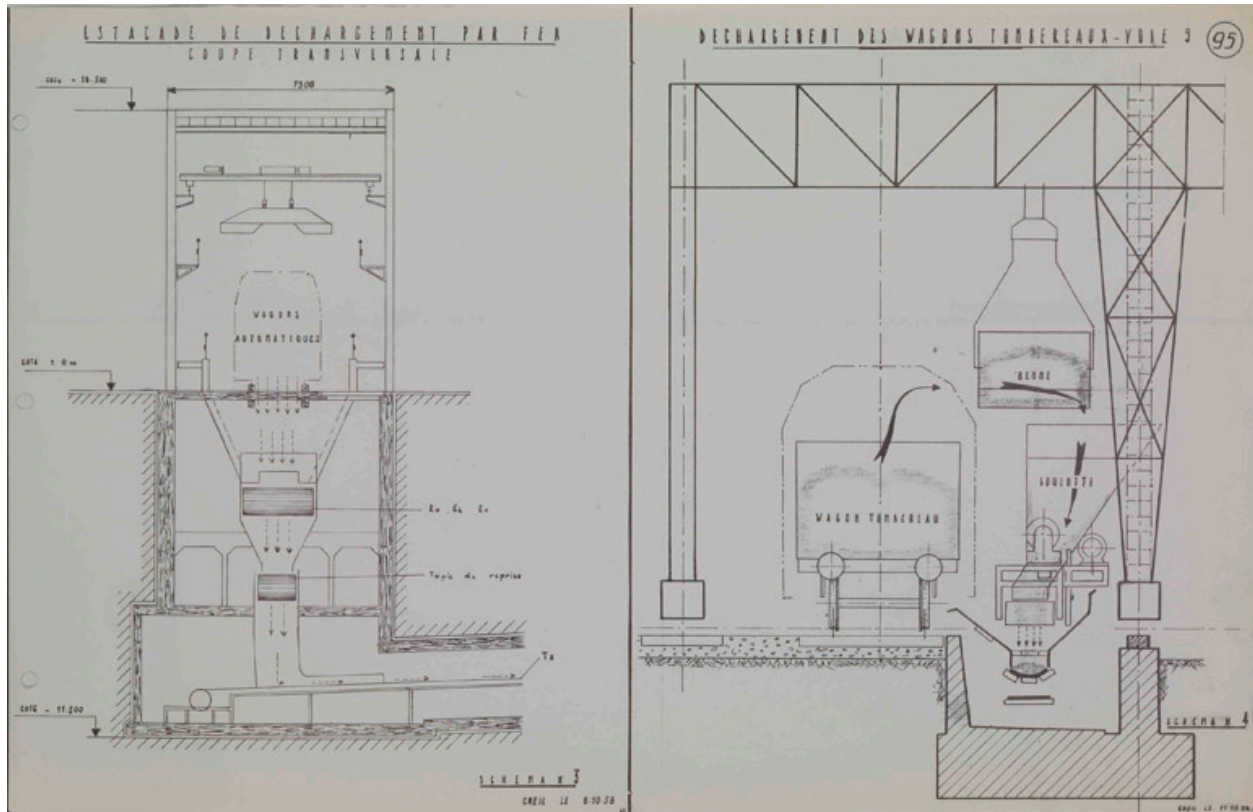
Plan. Parc a charbon.

IVR11_20087701247NUC4A

Date de prise de vue : 2008

(c) Région Île-de-France (reproduction)

communication libre, reproduction soumise à autorisation (reproduction)



Shema de déchargement des wagons.

IVR11_20087701248NUC4A

Date de prise de vue : 2008

(c) Région Île-de-France (reproduction)

communication libre, reproduction soumise à autorisation (reproduction)



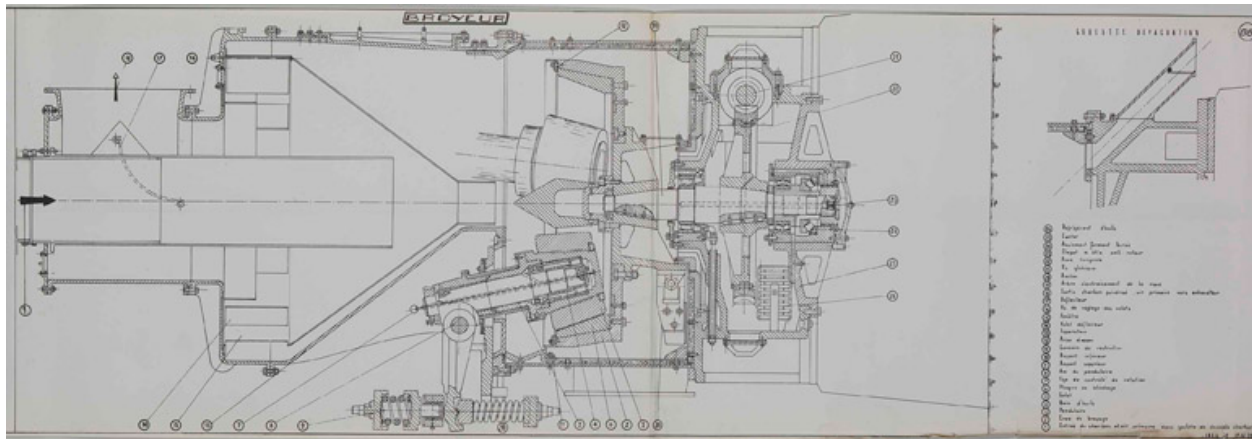
Poste d'eau tranche 125 MW. Turbine de construction Alsthom.

IVR11_20087700515NUC4A

Auteur de l'illustration : Philippe Ayrault

Date de prise de vue : 2008

(c) Philippe Ayrault, Région Île-de-France
communication libre, reproduction soumise à autorisation



Plan d'un broyeur.

IVR11_20087701227NUC4A

Date de prise de vue : 2008

(c) Région Île-de-France (reproduction)

communication libre, reproduction soumise à autorisation (reproduction)



Générateur de vapeur groupe 125MW. Broyeur.

IVR11_20087700493NUC4A

Auteur de l'illustration : Philippe Ayrault

Date de prise de vue : 2008

(c) Philippe Ayrault, Région Île-de-France
communication libre, reproduction soumise à autorisation



Générateur de vapeur 250 MW. Broyeur.

IVR11_20087700496NUC4A

Auteur de l'illustration : Philippe Ayrault

Date de prise de vue : 2008

(c) Philippe Ayrault, Région Île-de-France
communication libre, reproduction soumise à autorisation



Les nouveaux TAC.

IVR11_20147700384NUC4A

Auteur de l'illustration : Philippe Ayrault

Date de prise de vue : 2014

(c) Philippe Ayrault, Région Île-de-France
communication libre, reproduction soumise à autorisation



Générateur de vapeur groupe 125MW. Broyeur.

IVR11_20087700491NUC4A

Auteur de l'illustration : Philippe Ayrault

Date de prise de vue : 2008

(c) Philippe Ayrault, Région Île-de-France
communication libre, reproduction soumise à autorisation



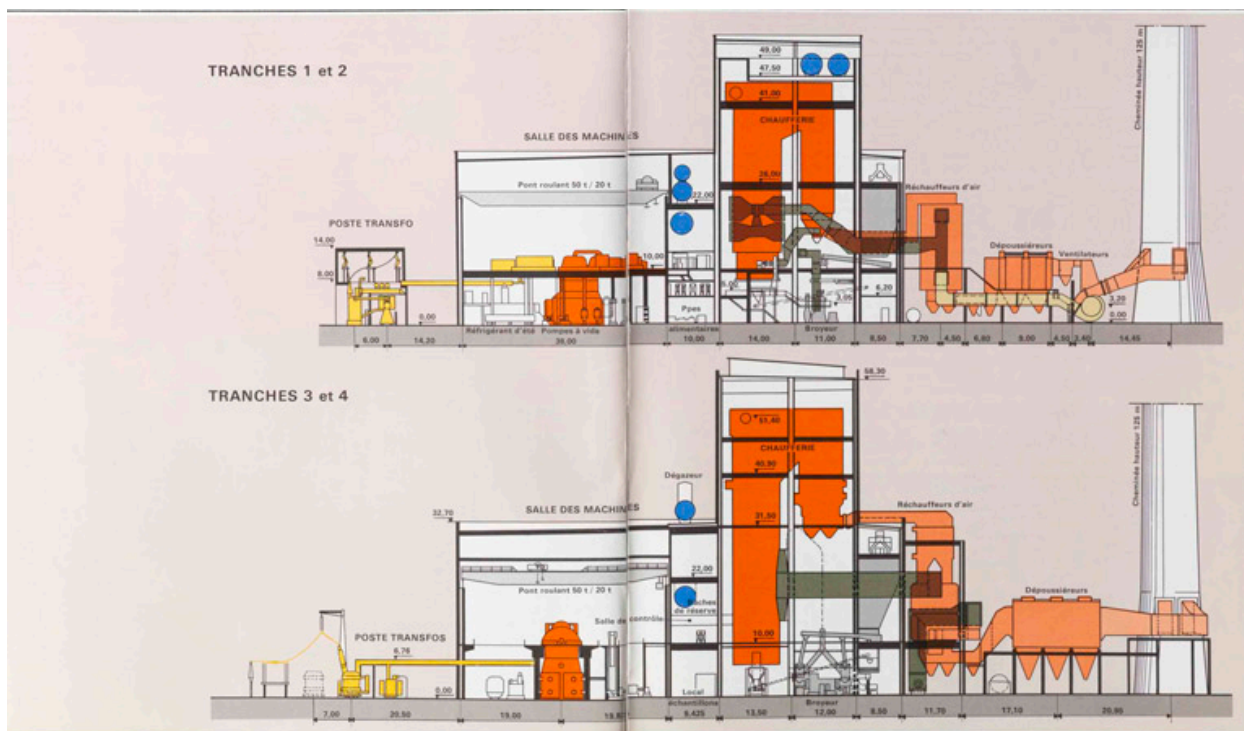
Générateur de vapeur 250 MW. Chaudière.

IVR11_20087700501NUC4A

Auteur de l'illustration : Philippe Ayrault

Date de prise de vue : 2008

(c) Philippe Ayrault, Région Île-de-France
communication libre, reproduction soumise à autorisation



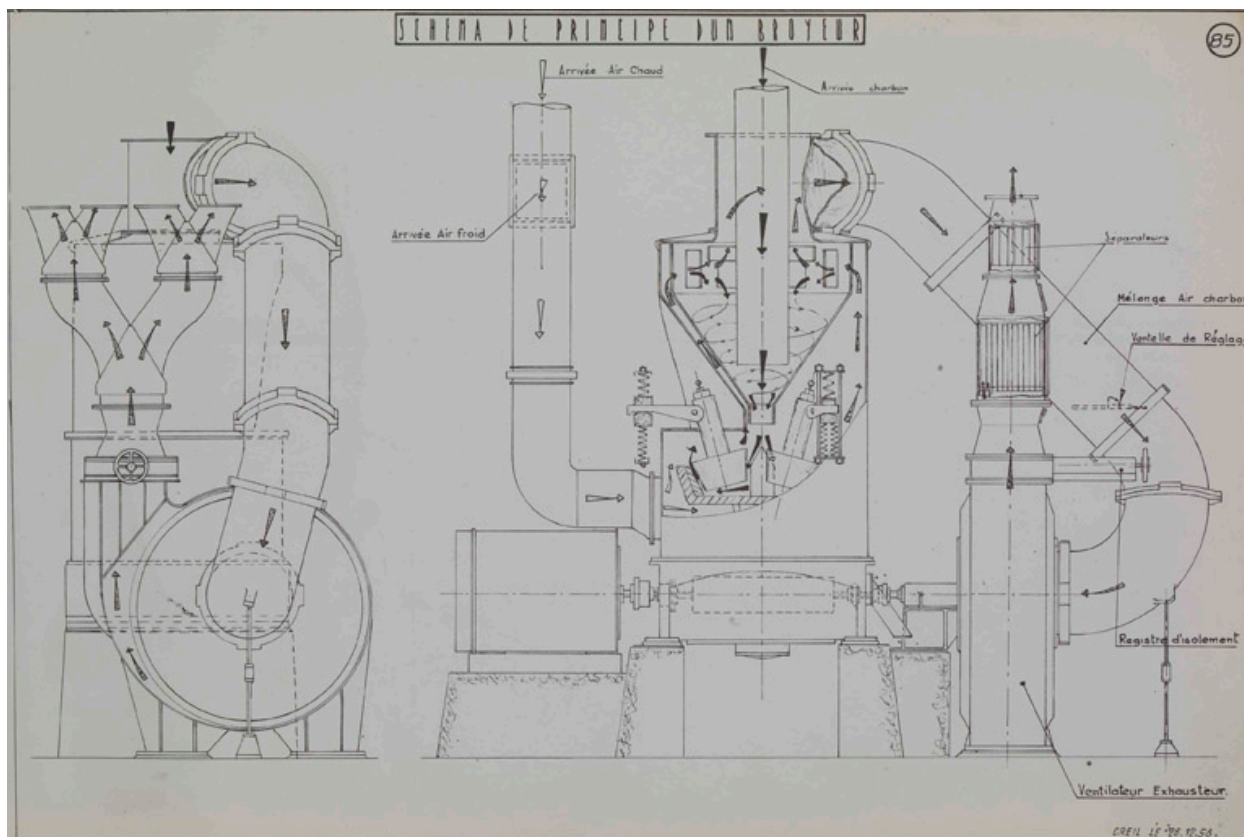
Coupes transversales de l'usine. Tranches 1 et 2 - tranches 3 et 4.

IVR11_20087701257NUC4A

Date de prise de vue : 2008

(c) Région Île-de-France (reproduction)

communication libre, reproduction soumise à autorisation (reproduction)



Shema de principe du broyeur.

IVR11_20087701244NUC4A

Date de prise de vue : 2008

(c) Région Île-de-France (reproduction)

communication libre, reproduction soumise à autorisation (reproduction)



Poste d'eau tranche 125 MW. Turbines

IVR11_20087700517NUC4A

Auteur de l'illustration : Philippe Ayrault

Date de prise de vue : 2008

(c) Philippe Ayrault, Région Île-de-France

communication libre, reproduction soumise à autorisation



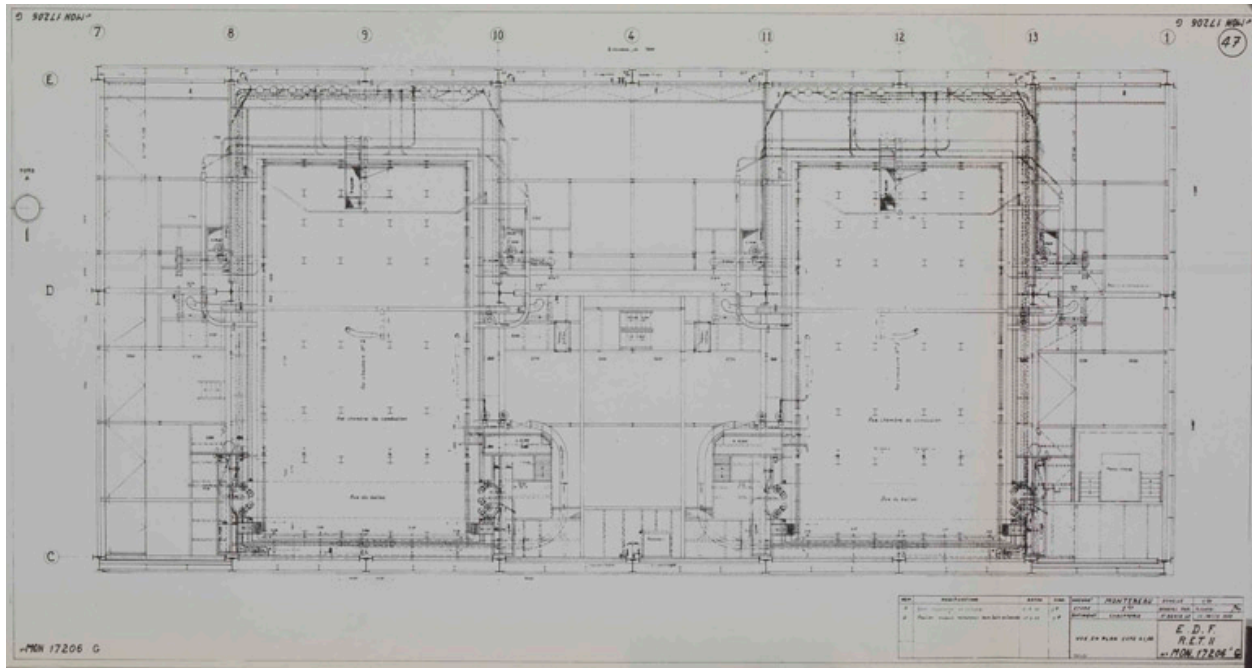
Poste d'eau.

IVR11_20087700477NUC4A

Auteur de l'illustration : Philippe Ayrault

Date de prise de vue : 2008

(c) Philippe Ayrault, Région Île-de-France
communication libre, reproduction soumise à autorisation



Plan.

IVR11_20087701230NUC4A

Date de prise de vue : 2008

(c) Région Île-de-France (reproduction)

communication libre, reproduction soumise à autorisation (reproduction)



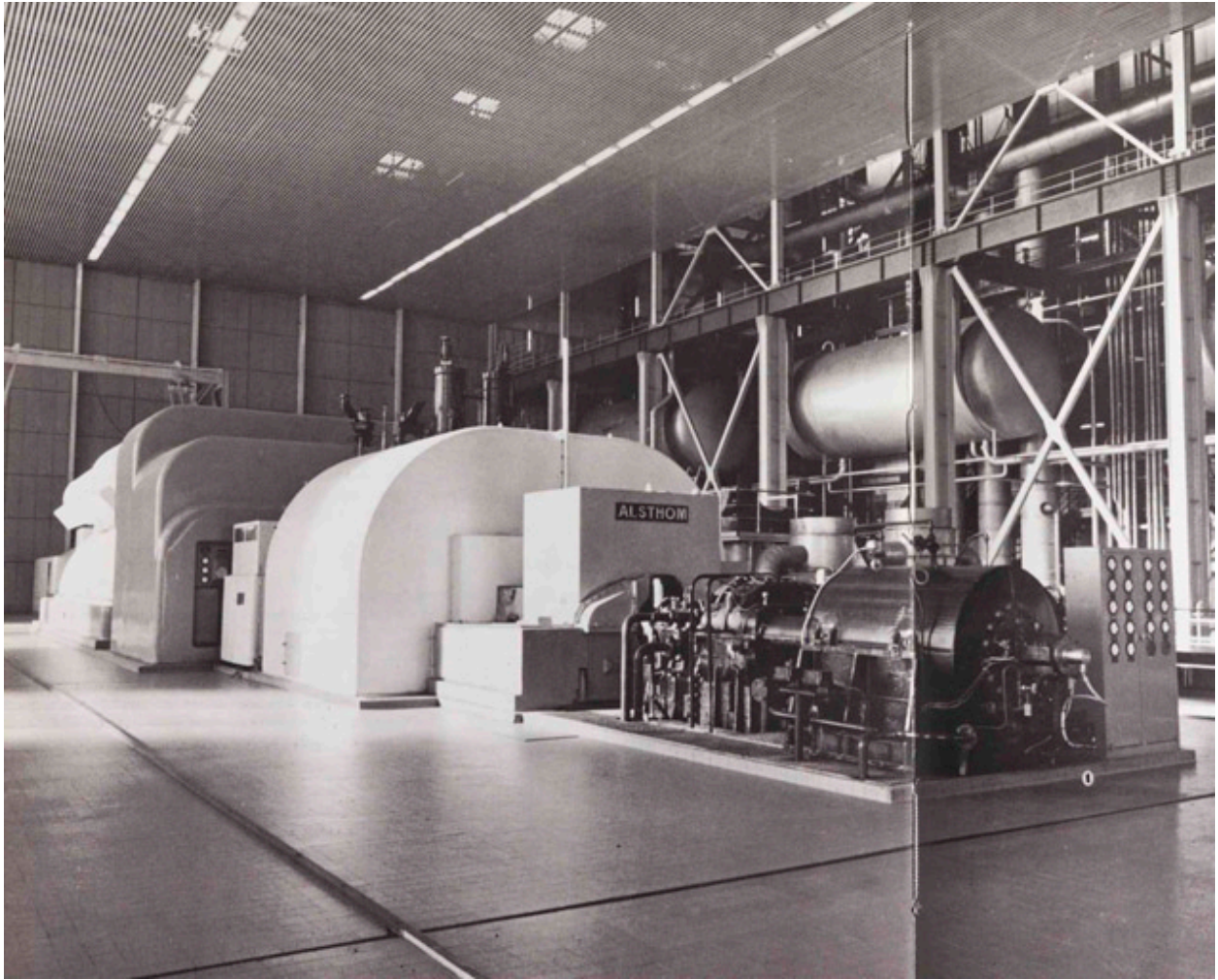
Alternateur.

IVR11_20087700528NUC4A

Auteur de l'illustration : Philippe Ayrault

Date de prise de vue : 2008

(c) Philippe Ayrault, Région Île-de-France
communication libre, reproduction soumise à autorisation



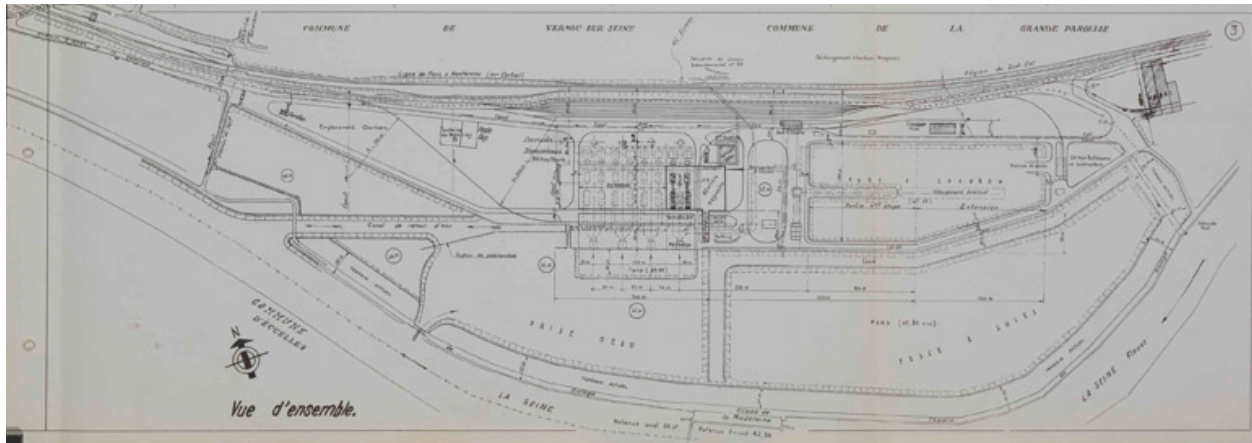
Pompe alimentaire principale.

IVR11_20087701263NUC4A

Date de prise de vue : 2008

(c) Région Île-de-France (reproduction)

communication libre, reproduction soumise à autorisation (reproduction)



Plan de la centrale. Vue d'ensemble.

IVR11_20087701229NUC4A

Date de prise de vue : 2008

(c) Région Île-de-France (reproduction)

communication libre, reproduction soumise à autorisation (reproduction)



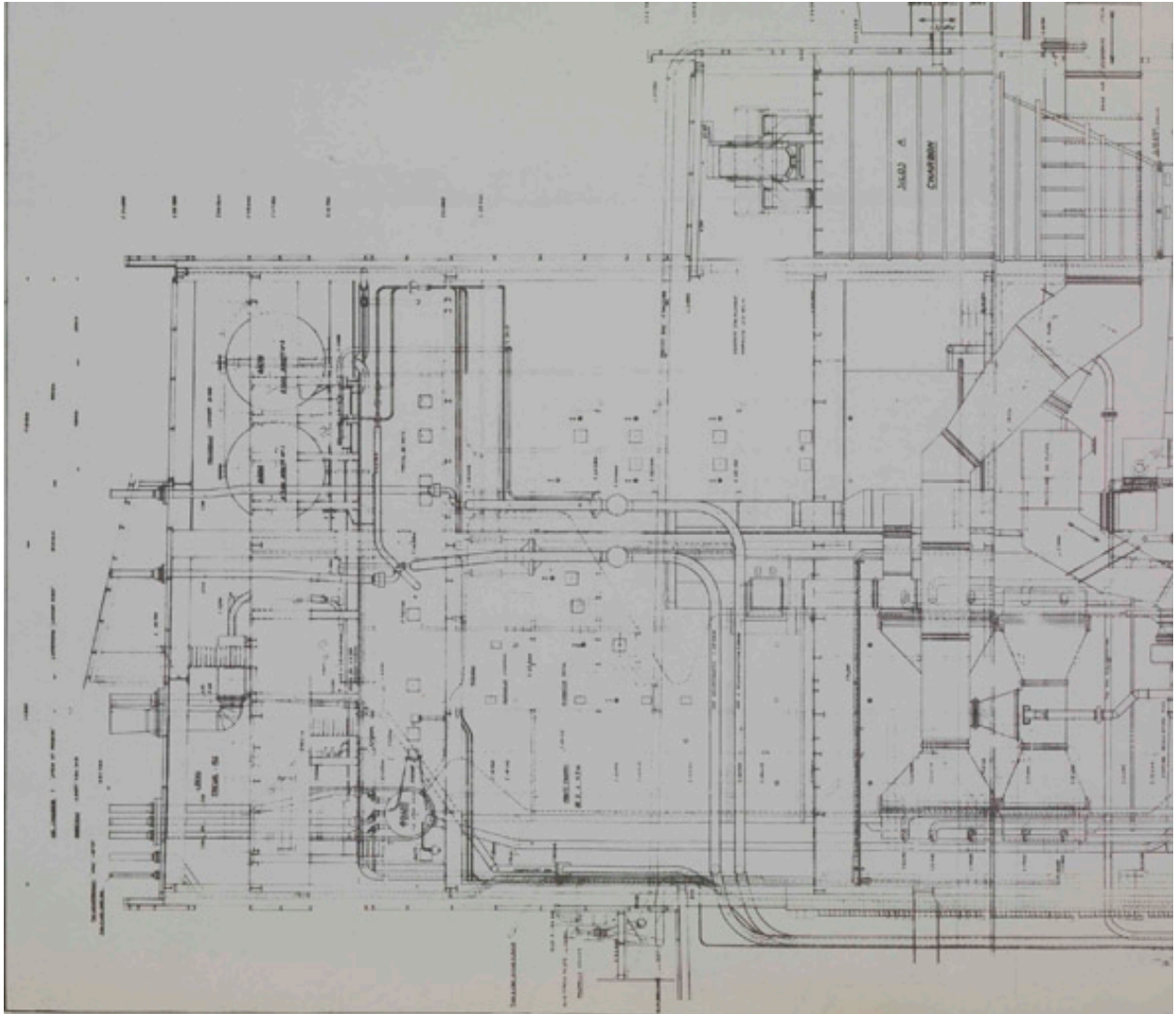
Les nouveaux TAC.

IVR11_20147700388NUC4A

Auteur de l'illustration : Philippe Ayrault

Date de prise de vue : 2014

(c) Philippe Ayrault, Région Île-de-France
communication libre, reproduction soumise à autorisation



IVR11_20087701252NUC4A

Date de prise de vue : 2008

(c) Région Île-de-France (reproduction)

communication libre, reproduction soumise à autorisation (reproduction)



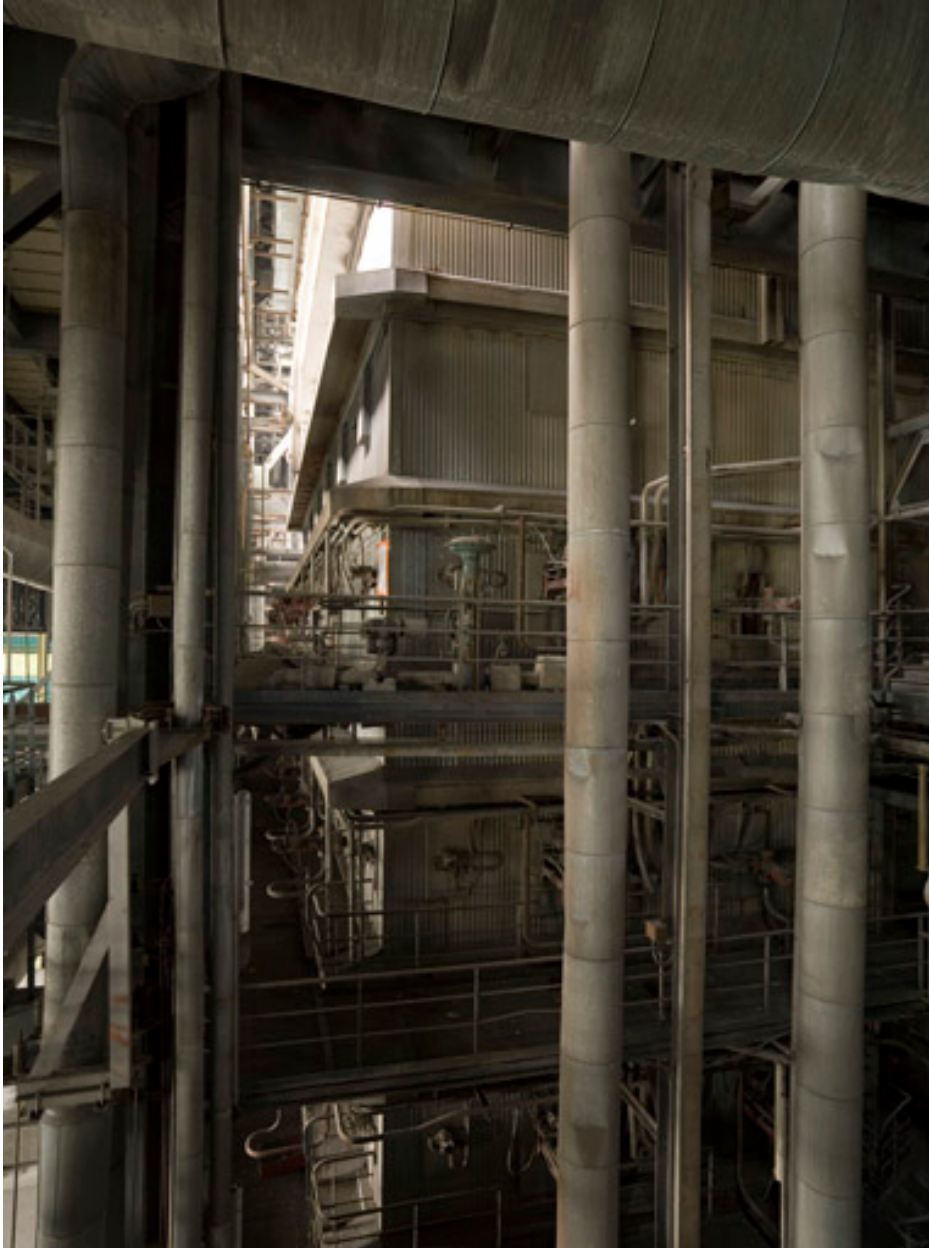
Poste d'eau groupe de 250 MW. Pompe alimentaire principale.

IVR11_20087700522NUC4A

Auteur de l'illustration : Philippe Ayrault

Date de prise de vue : 2008

(c) Philippe Ayrault, Région Île-de-France
communication libre, reproduction soumise à autorisation



Générateur de vapeur 250 MW.

IVR11_20087700508NUC4A

Auteur de l'illustration : Philippe Ayrault

Date de prise de vue : 2008

(c) Philippe Ayrault, Région Île-de-France
communication libre, reproduction soumise à autorisation



Salle de commandes.

IVR11_20087700480NUC4A

Auteur de l'illustration : Philippe Ayrault

Date de prise de vue : 2008

(c) Philippe Ayrault, Région Île-de-France
communication libre, reproduction soumise à autorisation



Générateur de vapeur 250 MW. Cendrier de la chaudière.

IVR11_20087700504NUC4A

Auteur de l'illustration : Philippe Ayrault

Date de prise de vue : 2008

(c) Philippe Ayrault, Région Île-de-France
communication libre, reproduction soumise à autorisation



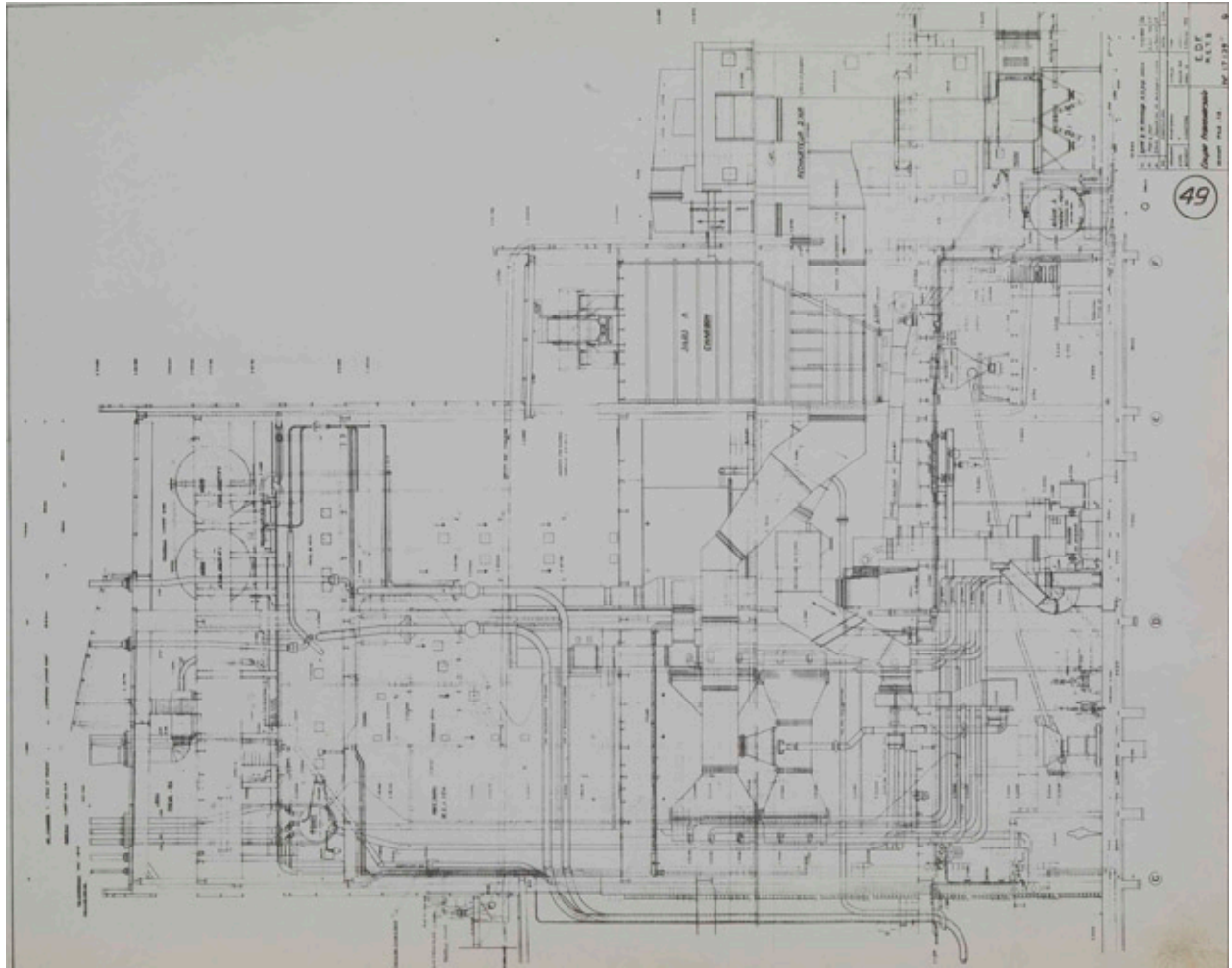
Alternateur.

IVR11_20087700527NUC4A

Auteur de l'illustration : Philippe Ayrault

Date de prise de vue : 2008

(c) Philippe Ayrault, Région Île-de-France
communication libre, reproduction soumise à autorisation



IVR11_20087701251NUC4A
Date de prise de vue : 2008
(c) Région Île-de-France (reproduction)
communication libre, reproduction soumise à autorisation (reproduction)



Lignes.

IVR11_20087700482NUC4A

Auteur de l'illustration : Philippe Ayraut

Date de prise de vue : 2008

(c) Philippe Ayraut, Région Île-de-France

communication libre, reproduction soumise à autorisation



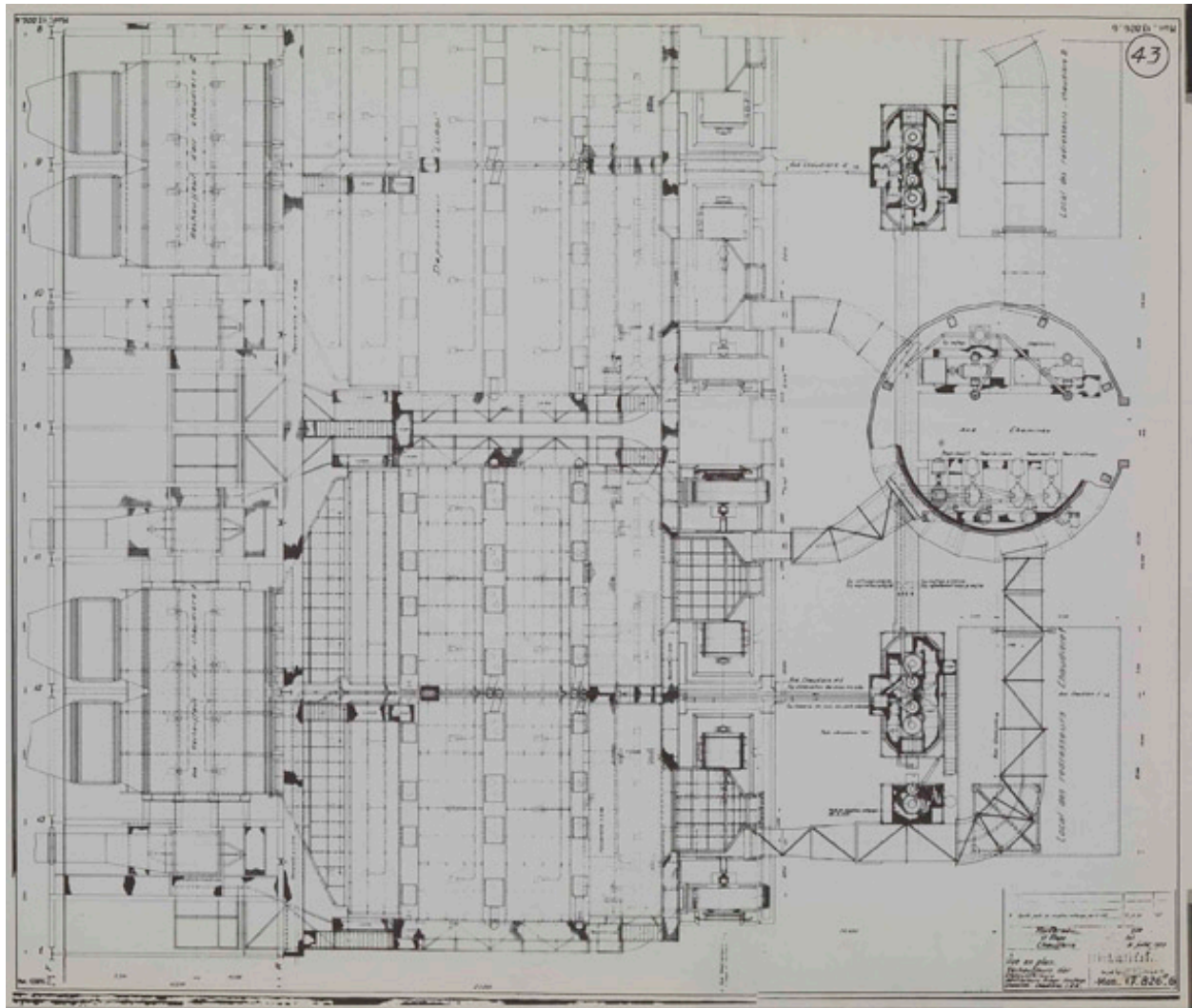
Les nouveaux TAC.

IVR11_20147700386NUC4A

Auteur de l'illustration : Philippe Ayrault

Date de prise de vue : 2014

(c) Philippe Ayrault, Région Île-de-France
communication libre, reproduction soumise à autorisation



Plan.

IVR11_20087701237NUC4A

Date de prise de vue : 2008

(c) Région Île-de-France (reproduction)

communication libre, reproduction soumise à autorisation (reproduction)



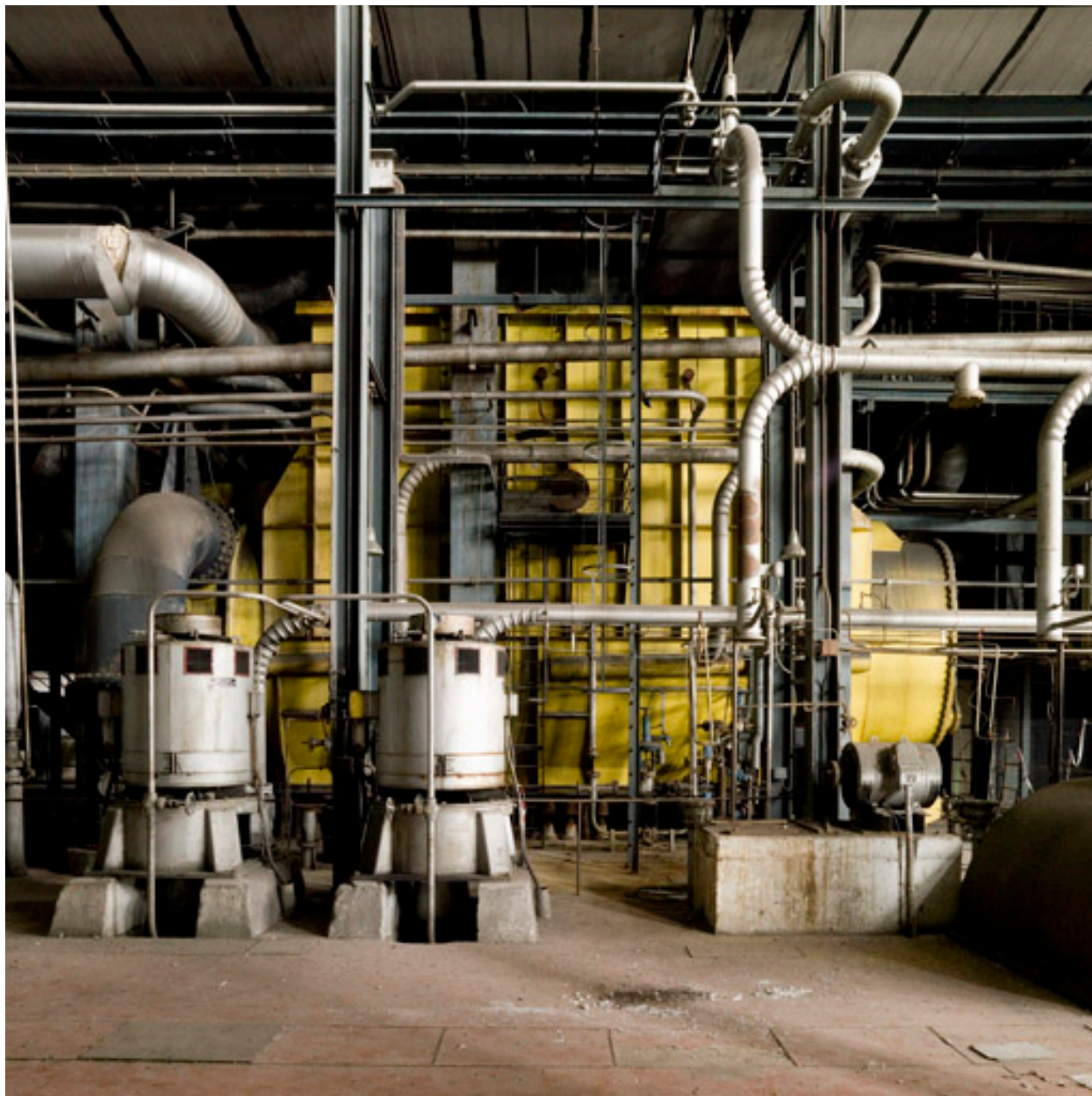
Poste d'eau tranche 125 MW. Turbines

IVR11_20087700518NUC4A

Auteur de l'illustration : Philippe Ayrault

Date de prise de vue : 2008

(c) Philippe Ayrault, Région Île-de-France
communication libre, reproduction soumise à autorisation



Condenseur de la tranche 125 MW.

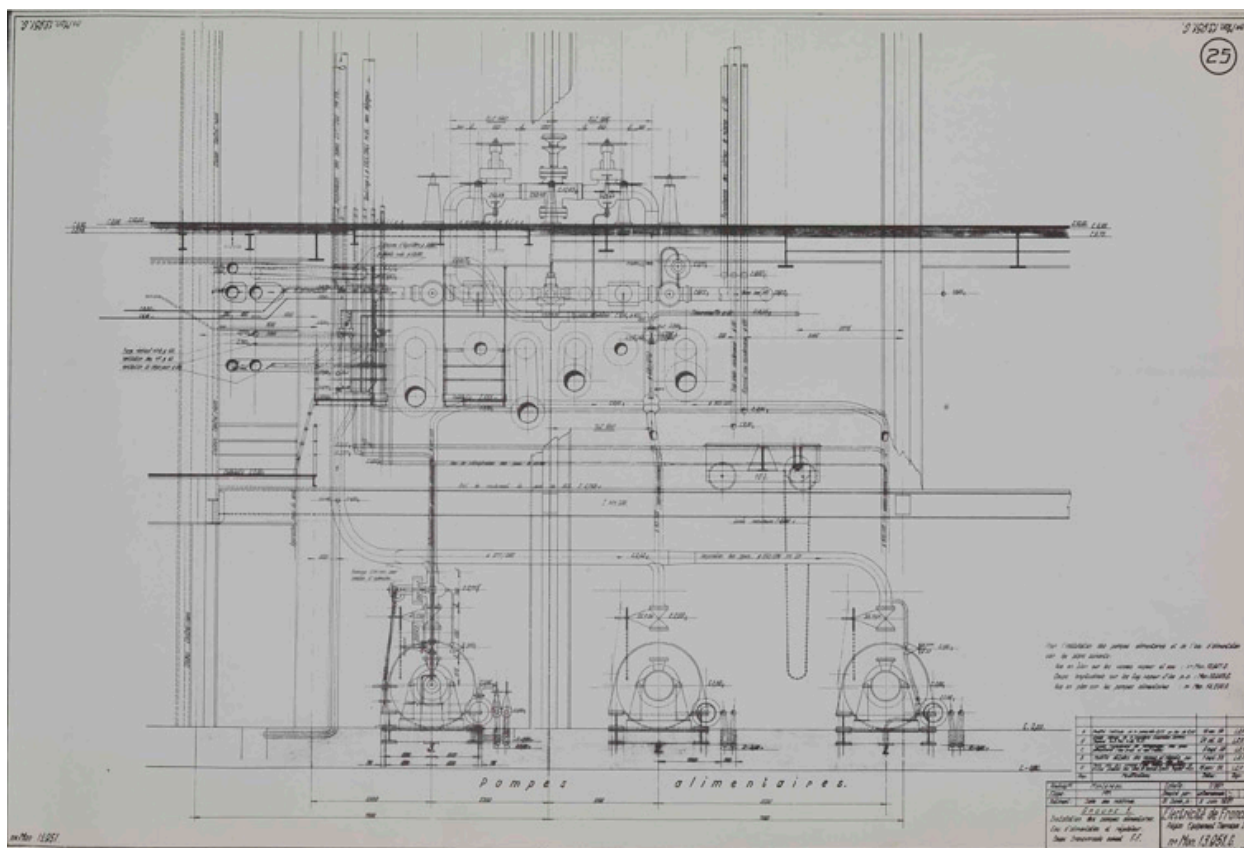
IVR11_20087700532NUC4A

Auteur de l'illustration : Philippe Ayrault

Date de prise de vue : 2008

(c) Philippe Ayrault, Région Île-de-France

communication libre, reproduction soumise à autorisation



Plan.

IVR11_20087701236NUC4A

Date de prise de vue : 2008

(c) Région Île-de-France (reproduction)

communication libre, reproduction soumise à autorisation (reproduction)