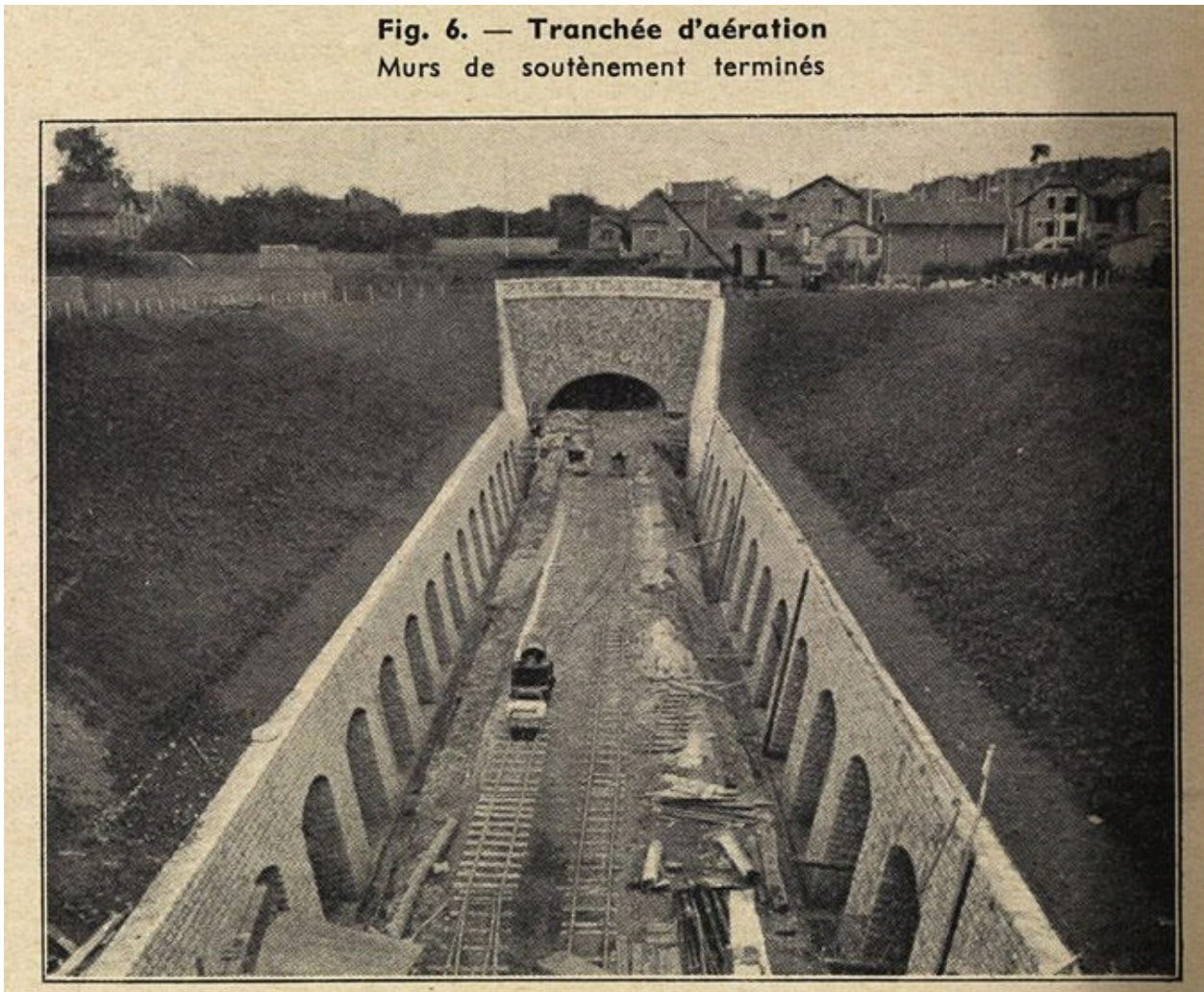


**Fig. 6. — Tranchée d'aération**  
Murs de soutènement terminés



Voie ferrée dit raccordement de Valenton de la ligne de Grande Ceinture. Tranchée d'aération terminée. Tiré de : Le raccordement de Valenton/ M. Habouzit. In Revue Générale des Chemins de Fer, 1er mai 1938, p. 287-298.

IVR11\_20099400181NUC4A

Auteur de l'illustration : Philippe Ayrault

Date de prise de vue : 2009

(c) Région Ile-de-France - Inventaire général du patrimoine culturel  
communication libre, reproduction soumise à autorisation