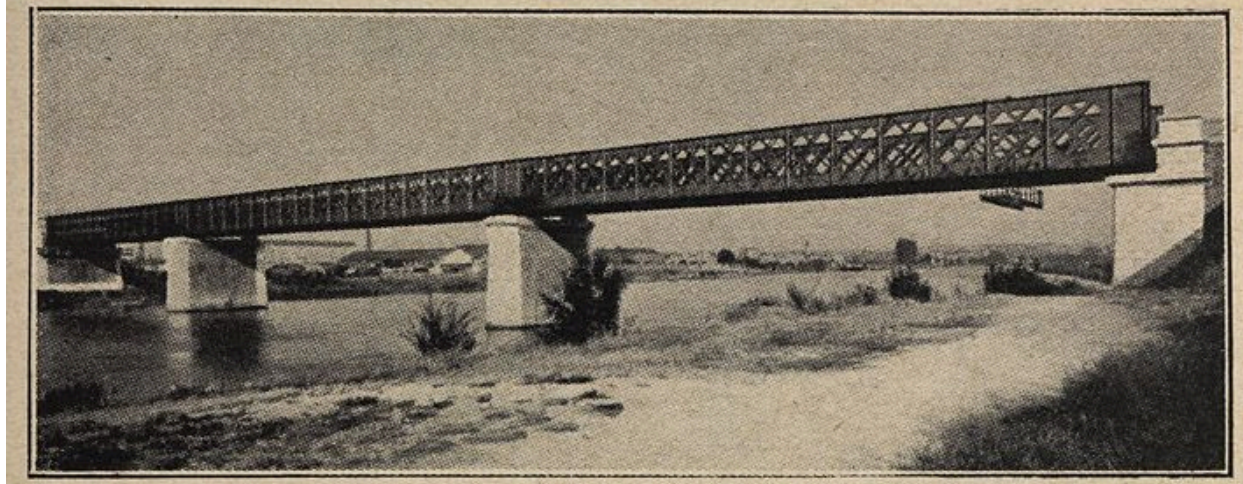


**Fig. 8. — Passage inférieur à poutres métalliques de 150 m d'ouverture sur la Seine.**

Vue générale après exhaussement et remise en état du tablier.



Voie ferrée dit raccordement de Valenton de la ligne de Grande Ceinture. Pont métallique sur la Seine. Tiré de : Le raccordement de Valenton/ M. Habouzit. In Revue Générale des Chemins de Fer, 1er mai 1938, p. 287-298.

IVR11\_20099400182NUC4A

Auteur de l'illustration : Philippe Ayrault

Date de prise de vue : 2009

(c) Région Ile-de-France - Inventaire général du patrimoine culturel  
communication libre, reproduction soumise à autorisation