

Département : 78 Référence : IA78002113
Aire d'étude : Andrésy
Commune : Andrésy ; Maurecourt

Titre courant : **voie ferrée de la ligne Argenteuil-Mantes**
Dénomination : voie ferrée
Appellation(s) : de la ligne Argenteuil-Mantes

Cartographie : Lambert1 0577145 ; 1141231/0577729 ; 1141124/0578350 ;
1141222/0579054 ; 1141722/0579485 ; 1140536/0579796 ; 1143136/0580181 ;
1143488/0580626 ; 1143521

Statut juridique : propriété publique

Dossier inventaire topographique établi en 2007, 2008 par Bussière Roselyne

(c) Région Ile-de-France - Inventaire général du patrimoine culturel

HISTORIQUE

Datation : 4e quart 19e siècle, 1892, daté par travaux historiques.

Commentaire : La ligne Argenteuil-Mantes dont la concession fut confiée à la Compagnie des Chemins de fer de l'Ouest a été ouverte en 1892 en prolongement de la ligne de Paris à Argenteuil. la gare d'Andrésy a été ouverte en 1892 et la halte de Maurecourt (sur le territoire d'Andrésy) a été ouverte en 1894. La réalisation de la ligne a entraîné de gros travaux de tranchée ; c'est au cours de ces travaux qu'eut lieu la découverte du cimetière mérovingien. Elle a aussi rendu nécessaire la construction du pont Eiffel sur l'Oise et celle d'un pont à Maurecourt.

DESCRIPTION

PARTIES CONSTITUANTES NON ETUDIÉES : gares ; viaduc ; pont

MATERIAUX

Gros-œuvre : calcaire ; pierre avec brique en remplissage

Couverture : ardoise

STRUCTURE

Vaisseaux et étages : 1 étage carré

Couvrement : voûte en berceau plein-cintre

Couverture : demi-croupe ; pignon découvert ; toit en pavillon ; toit à longs pans

COMMENTAIRE DESCRIPTIF

La gare d'Andrésy est conçue sur le même modèle que celle de Conflans-Sainte-Honorine : pavillon central à un étage, trois travées et deux ailes de deux travées. C'est une gare de première classe. Le pont qui franchit la rue du Maréchal-de-Lattre de Tassigny à Maurecourt comporte trois arches voûtées en plein cintre avec contreforts. Il est en pierre de taille de petit appareil. La halte de Maurecourt est plus petite elle comporte un pavillon central au toit en pavillon et une seule aile en rez-de-chaussée avec une demi-croupe débordante.

DOCUMENTATION

Bussière, Roselyne. *Conflans-Sainte-Honorine, terre de confluences*, Paris, APPIF, 2005, p.17

Club historique d'Andrésy, *Andrésy, vingt siècles d'histoire*. Maury imprimeur, 1990 p.110-114

Conflans à travers les âges-MJC, *histoire du chemin de fer à Conflans-Sainte-Honorine*. Ex

reprographié, p. 25

TABLE DES ILLUSTRATIONS

1. Documents anciens

doc.01	La gare d'Andrésy : vue extérieure. Carte postale Musée de l' Ile-de-France, Sceaux, (Hauts-de-Seine)	Repro. Inv. J.-B. Vialles 02780558XB
doc.02	La halte de Maurecourt : vue du site. Carte postale Collection particulière	Repro Durand 20087800513NUC2
doc.03	La halte de Maurecourt : façade sur le quai Carte postale Collection particulière	Repro Durand 20087800514NUC2
doc.04	La halte de Maurecourt : la voie ferrée. Carte postale Collection particulière	Repro Durand 20087800515NUC2
doc.05	La halte de Maurecourt : la voie ferrée. Carte postale Collection particulière	Repro Durand 20087800517NUC2A
doc.06	La halte de Maurecourt : façade sur le quai. Carte postale Collection particulière	Repro Durand 20087800518NUC2
doc.07	La halte de Maurecourt et le quartier de la gare. Carte postale Collection particulière	Repro. Inv. L. Kruszyk 20087800519NUC2
doc.08	La halte de Maurecourt et les jardins de Fin d'Oise. Carte postale Collection particulière	Repro. Inv. L. Kruszyk 20087800520NUC2
doc.09	La halte de Maurecourt et le remblai de la voie ferrée vers Fin d'Oise. Carte postale Collection particulière	Repro Durand 20087800521NUC2
doc.10	La halte de Maurecourt : la façade sur le quai Carte postale Collection particulière	Repro. Inv. L. Kruszyk 20087800523NUC2
doc.11	Le pont Eiffel. Carte postale Collection particulière	Repro Durand 20087800548NUC2
doc.12	Le pont Eiffel. Carte postale Collection particulière	Repro Durand 20087800549NUC2
doc.13	Le pont Eiffel. Carte postale Collection particulière	Repro Durand 20087800552NUC2

78 – Aire d'étude d'Andrésy

Voie ferrée de la ligne Argenteuil-Mantes

doc.15	Le viaduc de Maurecourt. Carte postale Collection particulière	Repro Durand 20087800579NUC2
doc.15 bis	Vue générale. Carte postale Musée de l' Ile-de-France, Sceaux, (Hauts-de-Seine)	Repro. Inv. J.-B. Vialles 02780595XB
doc.16	Le viaduc de Maurecourt. Carte postale Collection particulière	Repro Durand 20087800580NUC2
doc.17	Le viaduc de Maurecourt. Carte postale Collection particulière	Repro Durand 20087800581NUC2

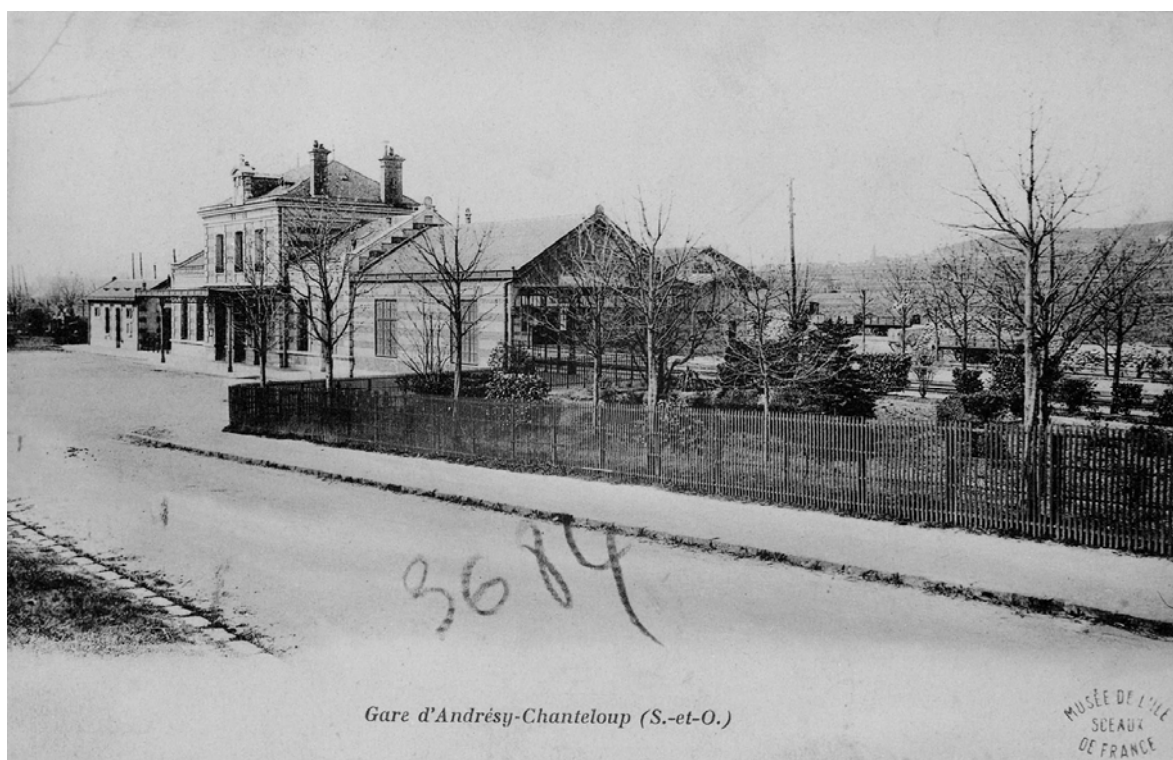
2. Vues actuelles

fig.01	La gare d'Andrésy : façade antérieure.	Phot. Inv. L. Kruszyk 06780398XA
fig.02	La gare d'Andrésy : vue du quai.	Phot. Inv. L. Kruszyk 06780400XA
fig.03	La halte de Maurecourt : vue de la gare et des quais.	Phot. Inv. L. Kruszyk 07780365XA
fig.04	La halte de Maurecourt : vue de la façade sur rue.	Phot. Inv. L. Kruszyk 07780363XA
fig.05	Vue d'ensemble du pont.	Phot. Inv. L. Kruszyk 06780881XA

78 - Andrésy,

voie ferrée de la ligne Argenteuil-Mantes

doc01	la gare d'Andrésy : vue extérieure carte postale, Musée de l'Ile-de-France, Sceaux (Hauts-de-Seine).	(c) Région Ile-de-France - Inventaire général du patrimoine culturel / Vialles, Jean-Bernard (reproduction) 02780558XB
-------	--	---



78 - Maurecourt,

voie ferrée de la ligne Argenteuil-Mantes

doc02	la halte de Maurecourt : vue du site carte postale, Collection particulière.	(c) Région Ile-de-France - Inventaire général du patrimoine culturel / Durand (reproduction) 20087800513NUC2
-------	--	--



78 - Maurecourt,

voie ferrée de la ligne Argenteuil-Mantes

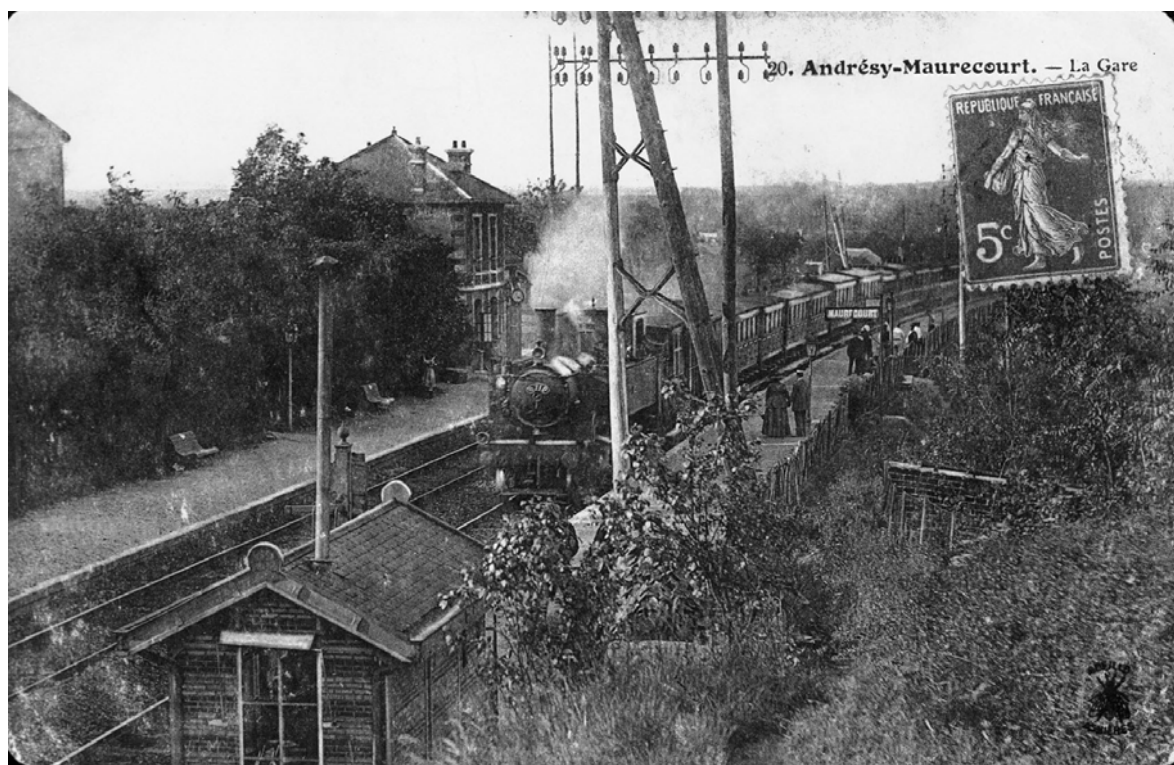
doc03	la halte de Maurecourt : façade sur le quai carte postale, Collection particulière.	(c) Région Ile-de-France - Inventaire général du patrimoine culturel / Durand (reproduction) 20087800514NUC2
-------	---	--



78 - Maurecourt,

voie ferrée de la ligne Argenteuil-Mantes

doc04	la halte de Maurecourt : la voie ferrée carte postale, Collection particulière.	(c) Région Ile-de-France - Inventaire général du patrimoine culturel / Durand (reproduction) 20087800515NUC2
-------	---	--



78 - Maurecourt,

voie ferrée de la ligne Argenteuil-Mantes

doc05	la halte de Maurecourt : la voie ferrée carte postale, Collection particulière.	(c) Région Ile-de-France - Inventaire général du patrimoine culturel / Durand (reproduction) 20087800517NUC2A
-------	---	---



78 - Maurecourt,

voie ferrée de la ligne Argenteuil-Mantes

doc06	la halte de Maurecourt : façade sur le quai carte postale, Collection particulière.	(c) Région Ile-de-France - Inventaire général du patrimoine culturel / Durand (reproduction) 20087800518NUC2
-------	---	--



78 - Andrésy,

voie ferrée de la ligne Argenteuil-Mantes

doc07	la halte de Maurecourt et le quartier de la gare carte postale, Collection particulière.	(c) Région Ile-de-France - Inventaire général du patrimoine culturel / Kruszyk, Laurent (reproduction) 20087800519NUC2
-------	--	--



78 - Andrésy,

voie ferrée de la ligne Argenteuil-Mantes

doc08	la halte de Maurecourt et les jardins de Fin d'Oise carte postale, Collection particulière.	(c) Région Ile-de-France - Inventaire général du patrimoine culturel / Kruszyk, Laurent (reproduction) 20087800520NUC2
-------	---	--



78 - Maurecourt,

voie ferrée de la ligne Argenteuil-Mantes

doc09	la halte de Maurecourt et le remblai de la voie ferrée vers Fin d'Oise carte postale, Collection particulière.	(c) Région Ile-de-France - Inventaire général du patrimoine culturel / Durand (reproduction) 20087800521NUC2
-------	--	--



78 - Andrésy,

voie ferrée de la ligne Argenteuil-Mantes

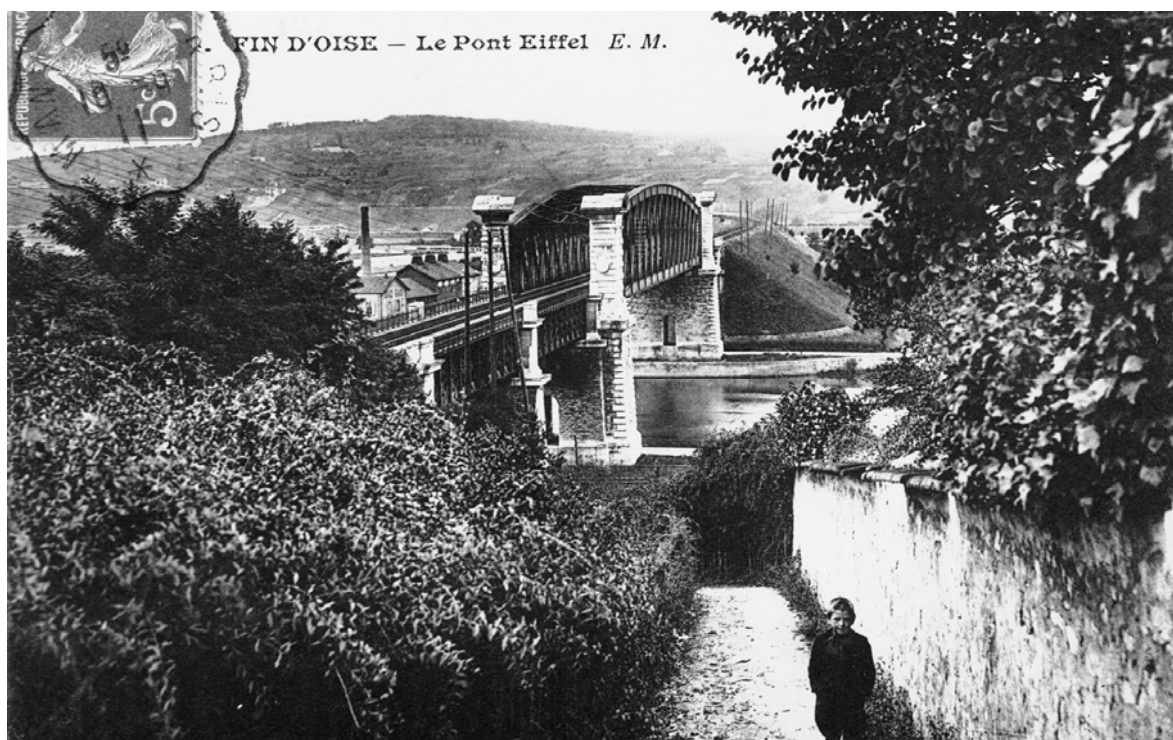
doc10	la halte de Maurecourt : la façade sur le quai carte postale, Collection particulière.	(c) Région Ile-de-France - Inventaire général du patrimoine culturel / Kruszyk, Laurent (reproduction) 20087800523NUC2
-------	--	--



78 - Maurecourt,

voie ferrée de la ligne Argenteuil-Mantes

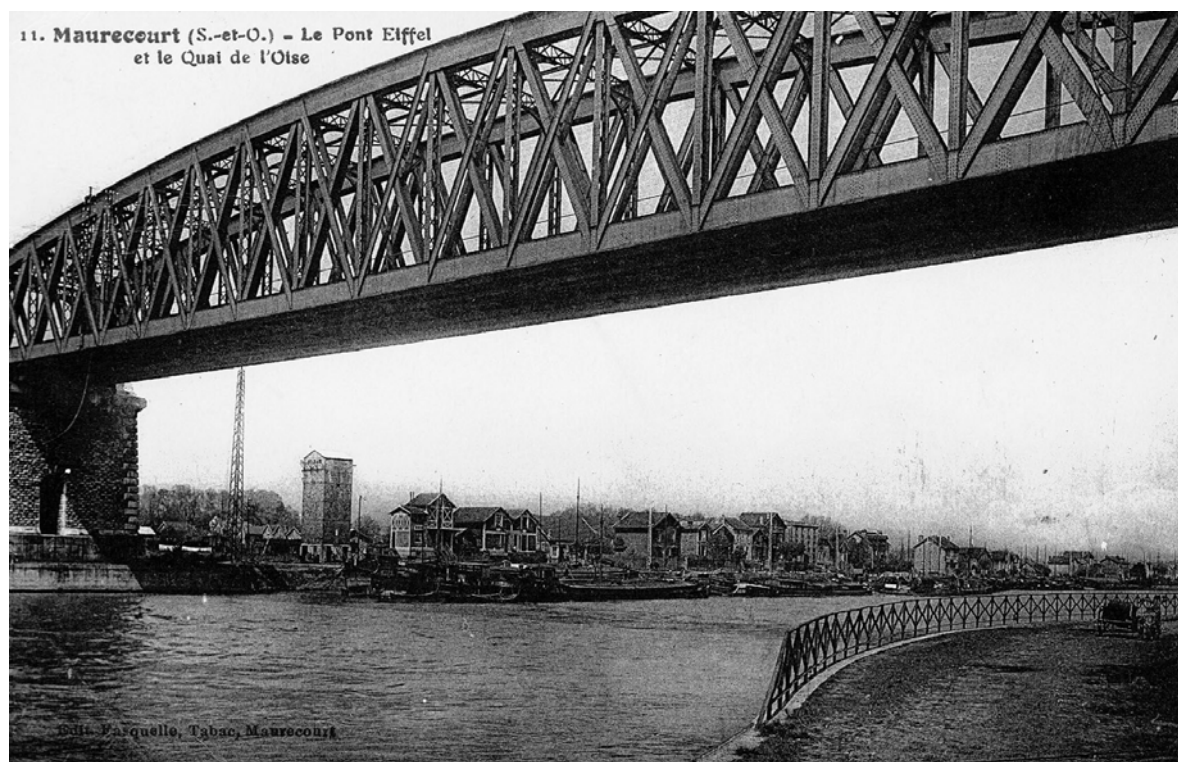
doc11	Le pont Eiffel carte postale, Collection particulière.	(c) Région Ile-de-France - Inventaire général du patrimoine culturel / Durand (reproduction) 20087800548NUC2
-------	--	--



78 - Maurecourt,

voie ferrée de la ligne Argenteuil-Mantes

doc12	Le pont Eiffel carte postale, Collection particulière.	(c) Région Ile-de-France - Inventaire général du patrimoine culturel / Durand (reproduction) 20087800549NUC2
-------	--	--



78 - Maurecourt,

voie ferrée de la ligne Argenteuil-Mantes

doc13	Le pont Eiffel carte postale, Collection particulière.	(c) Région Ile-de-France - Inventaire général du patrimoine culturel / Durand (reproduction) 20087800552NUC2
-------	--	--



78 - Maurecourt,

voie ferrée de la ligne Argenteuil-Mantes

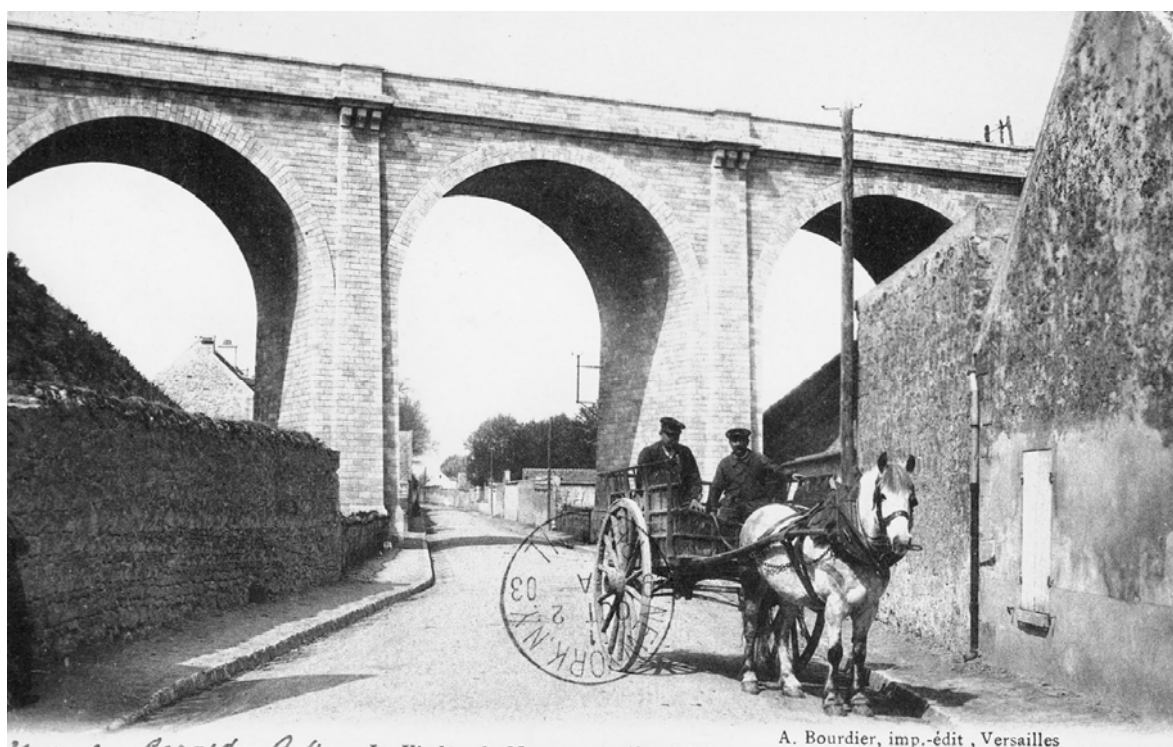
doc15 bis	vue générale carte postale, Musée de l'Ile-de-France, Sceaux (Hauts-de- Seine).	(c) Région Ile-de-France - Inventaire général du patrimoine culturel / Vialles, Jean-Bernard (reproduction) 02780595XB
--------------	--	---



78 - Maurecourt,

voie ferrée de la ligne Argenteuil-Mantes

doc15	le viaduc de Maurecourt carte postale, Collection particulière.	(c) Région Ile-de-France - Inventaire général du patrimoine culturel / Durand (reproduction) 20087800579NUC2
-------	---	--



78 - Maurecourt,

voie ferrée de la ligne Argenteuil-Mantes

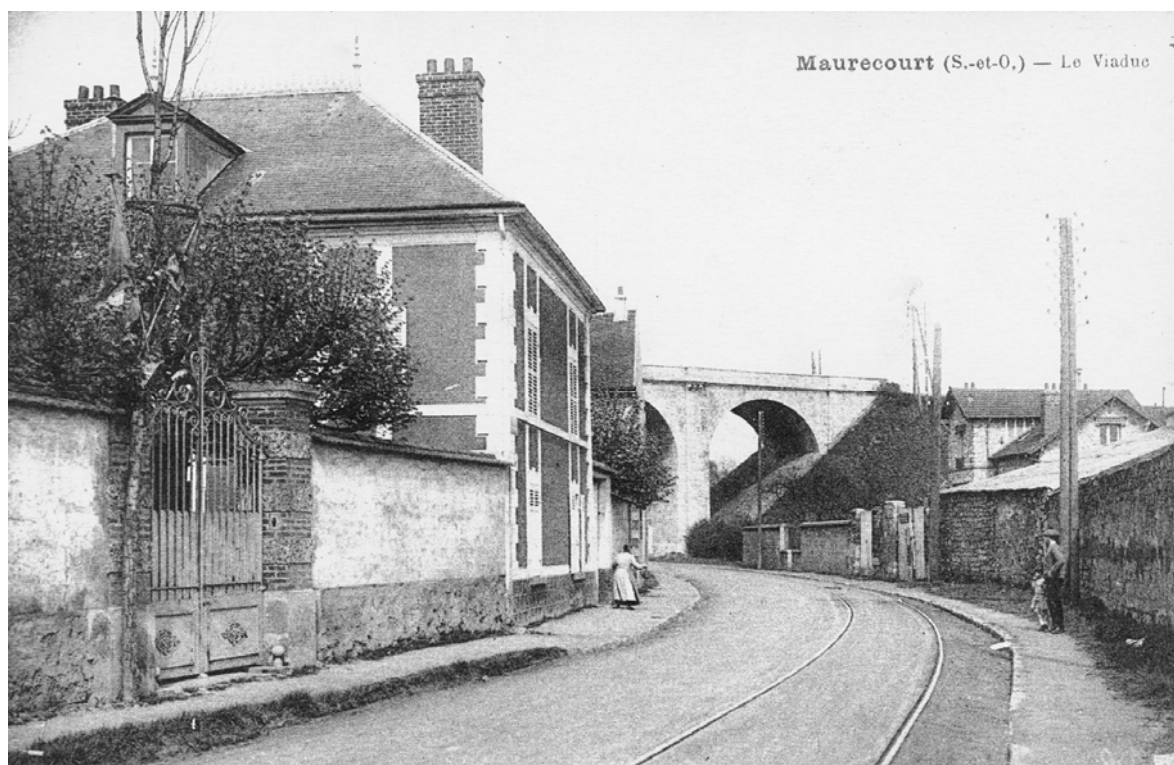
doc16	le viaduc de Maurecourt carte postale, Collection particulière.	(c) Région Ile-de-France - Inventaire général du patrimoine culturel / Durand (reproduction) 20087800580NUC2
-------	---	--



78 - Maurecourt,

voie ferrée de la ligne Argenteuil-Mantes

doc17	le viaduc de Maurecourt carte postale, Collection particulière.	(c) Région Ile-de-France - Inventaire général du patrimoine culturel / Durand (reproduction) 20087800581NUC2
-------	---	--



78 - Andrésy,

voie ferrée de la ligne Argenteuil-Mantes

fig01	la gare d'Andrésy : façade antérieure	(c) Région Ile-de-France - Inventaire général du patrimoine culturel / Kruszyk, Laurent 06780398XA 06780399XA
-------	---------------------------------------	--



78 - Andrésy,

voie ferrée de la ligne Argenteuil-Mantes

fig02	la gare d'Andrésy : vue du quai	(c) Région Ile-de-France - Inventaire général du patrimoine culturel / Kruszyk, Laurent 06780400XA 06780401XA
-------	---------------------------------	--



78 - Andrésy,

voie ferrée de la ligne Argenteuil-Mantes

fig03	la halte de Maurecourt : vue de la gare et des quais	(c) Région Ile-de-France - Inventaire général du patrimoine culturel / Kruszyk, Laurent 07780365XA 07780366XA
-------	--	---



78 - Andrésy,

voie ferrée de la ligne Argenteuil-Mantes

fig04	la halte de Maurecourt : vue de la façade sur rue	(c) Région Ile-de-France - Inventaire général du patrimoine culturel / Kruszyk, Laurent 07780363XA 07780364XA
-------	---	--



78 - Maurecourt,

voie ferrée de la ligne Argenteuil-mantes

fig05	vue d'ensemble du pont	(c) Région Ile-de-France - Inventaire général du patrimoine culturel / Kruszyk, Laurent 06780881XA 06780882XA
-------	------------------------	--

