

Département : 77
Aire d'étude : Melun
Commune : Melun
Adresse : Château (rue du) 27

Référence : IA77000496

Titre courant : **villa**
Dénomination : maison
Appellation(s) : villa

Cartographie : Lambert1 0623523 ; 1092960

Cadastre : 1985 AV 14

Statut juridique : propriété de la commune

Intérêt : à signaler. Eléments remarquables : loggia

Dossier inventaire topographique établi en 2003 par Förstel Judith

(c) Région Ile-de-France - Inventaire général du patrimoine culturel

HISTORIQUE

Datation : 2e quart 19e siècle , datation par source.

Commentaire : Cette villa inspirée de l'architecture palladienne a été construite dans les années 1830. La maison était à l'origine au centre d'un parc arboré, dans lequel se trouvait la "tour de César", vestige du château royal, qui abritait la salle de billard. Ce parc a aujourd'hui disparu, et la villa, actuellement rattachée au bâtiment universitaire voisin, est imbriquée dans des adjonctions du 20e siècle. L'aménagement intérieur et l'élévation sur cour ont également été remaniés au 20e siècle. Aujourd'hui, la villa est convertie en bureaux et ses caves en meulière abritent le dépôt lapidaire municipal.

DESCRIPTION

SITUATION : en ville

MATERIAUX

Gros-oeuvre : meulière;calcaire;pierre de taille;moellon;enduit

Couverture : zinc en couverture

STRUCTURE

Vaisseaux et étages : étage de soubassement;rez-de-chaussée surélevé;1 étage carré

Élévation : élévation ordonnancée

Couverture : croupe

TYPOLOGIE : villa

DOCUMENTATION

Bibliographie

LABORDE Marie-Françoise et CAMUS Dominique, *Les Affolantes des bords de Seine. Villas du XIXe siècle*, Paris : Somogy, 1999.

77 - Melun Maison

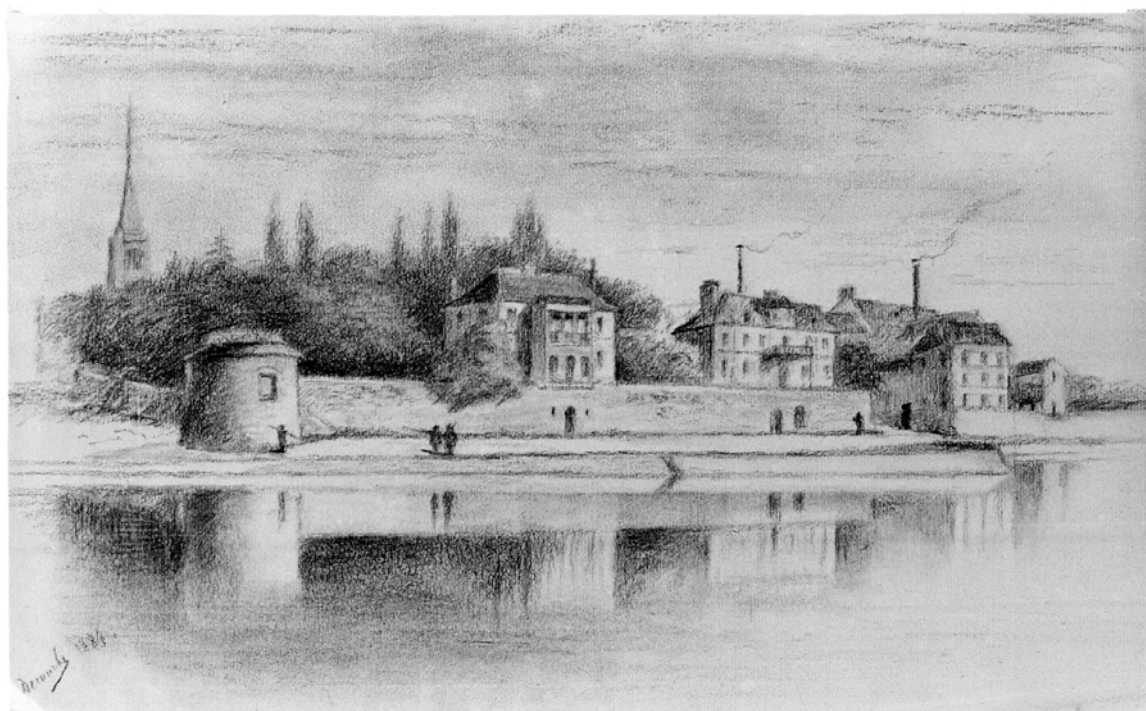
Pl. Plan masse extrait du cadastre numérisé, 1985
Section AV, parcelle 14
Echelle : 1/1000
Diane Bétored, 2008



77 - Melun, Château (rue du) 27

maison

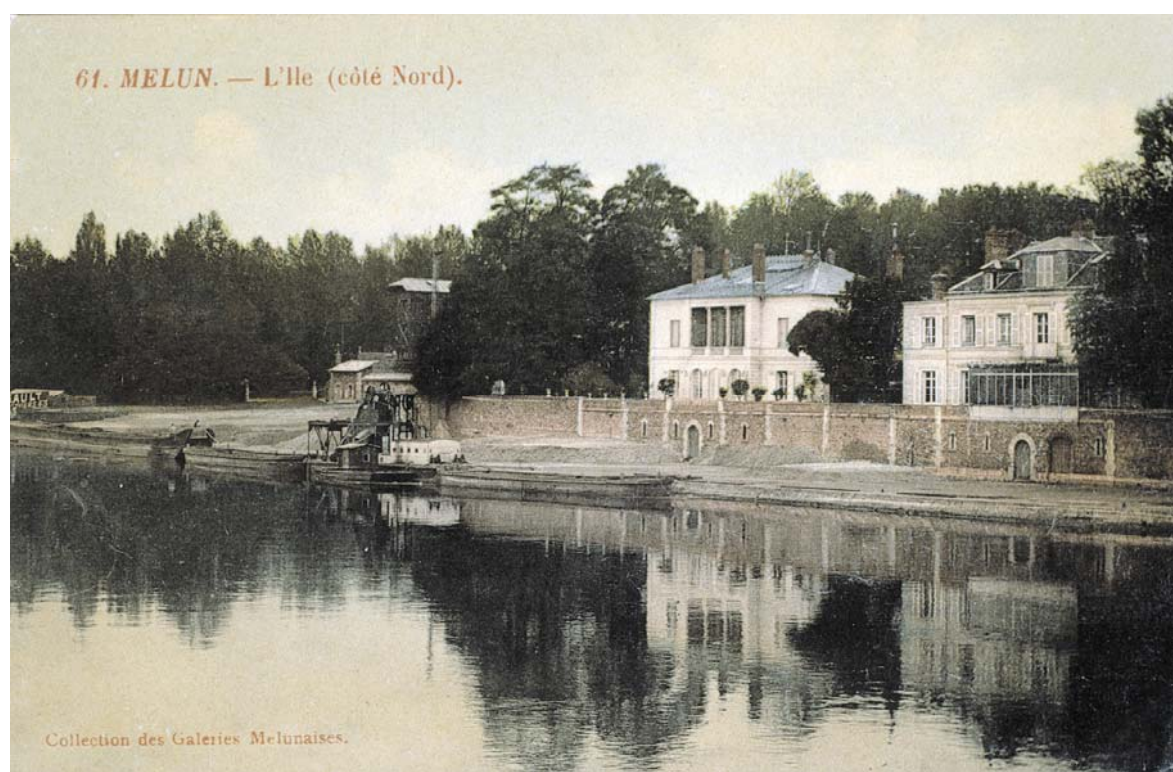
Doc01	Dessin de François-Julien Decourbe représentant le quai de la Reine Blanche en 1884, avec la villa dans son parc et la "tour de César", ultime vestige du château royal. Fusain et estompe sur papier. auteur inconnu. Musée municipal de Melun, inv. 970.7.235.	(c) Région Ile-de-France - Inventaire général du patrimoine culturel ; (c) Ville de Melun / Asseline, Stéphane (reproduction) 02770945X
-------	--	---



77 - Melun, Château (rue du) 27

maison

Doc02	Vue du quai de la reine Blanche, vers le début du 20e siècle. La villa étudiée est au centre, entourée de son jardin. Carte postale., auteur inconnu. Musée municipal de Melun, inv. 983.2.105.	(c) Région Ile-de-France - Inventaire général du patrimoine culturel ; (c) Ville de Melun / Asseline, Stéphane (reproduction) 01770141XA 01770140XB;01770142XAB
-------	---	--



77 - Melun, Château (rue du) 27

maison

Doc03	Élévation sur le quai de la Reine-Blanche, au début du 20e siècle. Carte postale., auteur inconnu. Musée municipal de Melun, inv. 983.2.144.	(c) Région Ile-de-France - Inventaire général du patrimoine culturel ; (c) Ville de Melun / Asseline, Stéphane (reproduction) 01770164X
-------	--	---



77 - Melun, Château (rue du) 27;Reine-Blanche (quai de la)

maison

Fig01	Vue du front de Seine, avec les bâtiments adjacents (la médiathèque à gauche, l'ancienne trésorerie à droite).	(c) Région Ile-de-France - Inventaire général du patrimoine culturel / Asseline, Stéphane 02770697XA 02770698XA
-------	--	---



77 - Melun, Château (rue du)

maison

Fig02	Façade sur jardin de la villa néo-palladienne remaniée après la Seconde guerre mondiale pour abriter la Coopérative agricole de la Brie. L'édifice est aujourd'hui occupé par les bureaux de l'université Panthéon-Assas, les caves servant de dépôt archéologique municipal.	(c) Région Ile-de-France - Inventaire général du patrimoine culturel / Asseline, Stéphane 06770101X
-------	---	---



77 - Melun, Château (rue du) 27

maison

Fig03	Les caves (dépôt archéologique municipal), vues depuis l'entrée du quai de la reine Blanche.	(c) Région Ile-de-France - Inventaire général du patrimoine culturel / Asseline, Stéphane 02770464X
-------	--	---



77 - Melun, Château (rue du) 27

maison

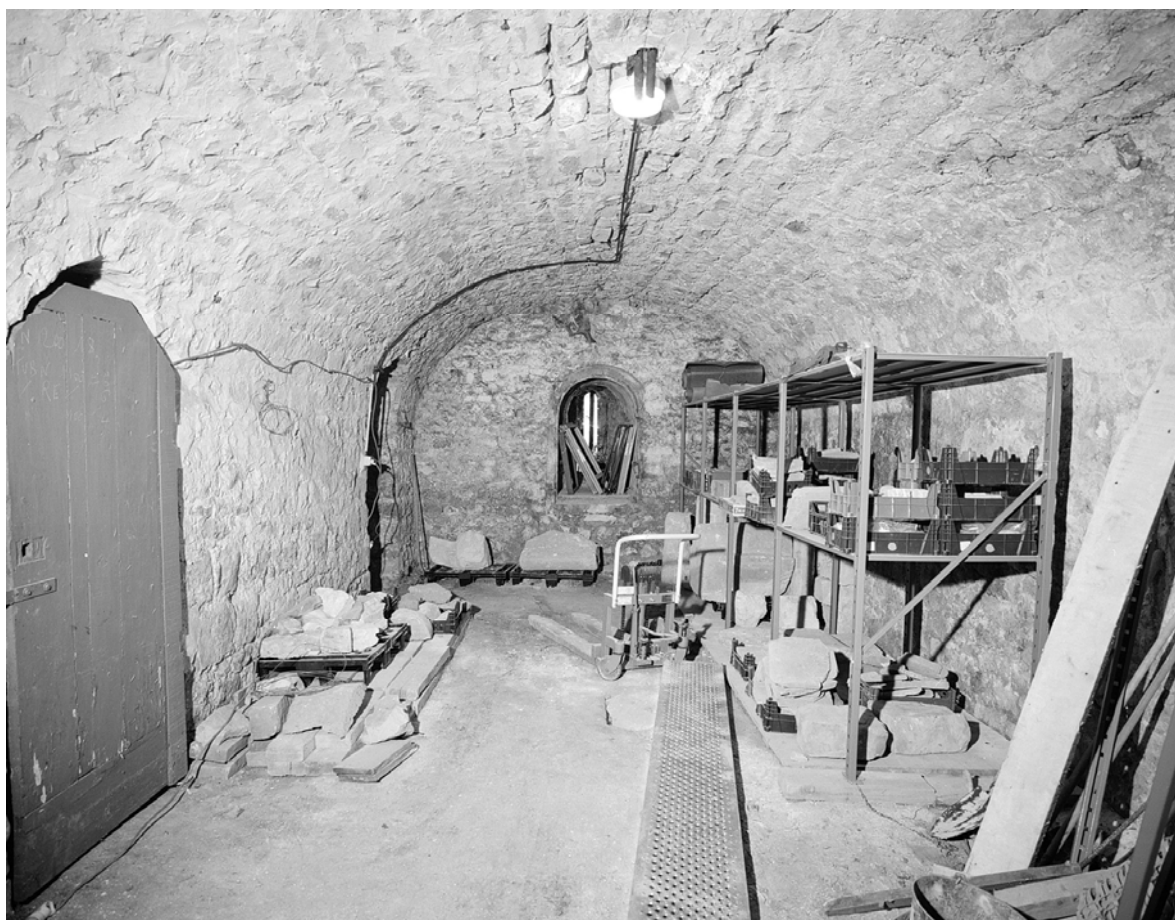
Fig04	Les caves (dépôt archéologique municipal) : partie ouest (salle d'entrée et communication vers le berceau occidental).	(c) Région Ile-de-France - Inventaire général du patrimoine culturel / Asseline, Stéphane 02770463X
-------	--	---



77 - Melun, Château (rue du) 27

maison

Fig05	Les caves (dépôt archéologique municipal) : le berceau occidental, vu depuis le nord.	(c) Région Ile-de-France - Inventaire général du patrimoine culturel / Asseline, Stéphane 02770462X
-------	---	---



77 - Melun, Château (rue du) 27

maison

Fig06	Les caves (dépôt archéologique municipal) : le berceau oriental, vu depuis le sud.	(c) Région Ile-de-France - Inventaire général du patrimoine culturel / Asseline, Stéphane 02770466X
-------	--	---



77 - Melun, Château (rue du) 27

maison

Fig07	Les caves (dépôt archéologique municipal) : le berceau oriental, vu depuis le nord.	(c) Région Ile-de-France - Inventaire général du patrimoine culturel / Asseline, Stéphane 02770465X
-------	---	---

