

Département : 77
Aire d'étude : Melun
Commune : Melun
Adresse : Saint-Ambroise (rue) 24

Référence : IA77000466

Titre courant : **banque de France**
Dénomination : banque de France

Cartographie : Lambert1 0623619 ; 1092626

Cadastre : 1985 AV 173

Statut juridique : propriété d'un établissement public

Dossier inventaire topographique établi en 2002 par Förstel Judith

(c) Région Ile-de-France - Inventaire général du patrimoine culturel

HISTORIQUE

Datation : 4e quart 19e siècle, 1899, porte la date.

Auteur(s) : Defrasse Alphonse (architecte), attribution par travaux historiques.

Commentaire : La loi du 17 novembre 1897 obligeant la Banque de France à posséder une succursale dans tous les chefs-lieux de département, un établissement est construit à Melun, sur le plan-type établi par l'architecte Alphonse Defrasse en 1898. La succursale de Melun, inaugurée en 1899, est une application très fidèle de ce plan-type, ce qui lui vaut de ressembler à d'autres établissements comme celui de Mazamet, par exemple.

DESCRIPTION

SITUATION : en ville

MATERIAUX

Gros-oeuvre : calcaire ; pierre de taille

Couverture : ardoise

STRUCTURE

Vaisseaux et étages : 2 étages carrés

Élévation : élévation ordonnancée

Couverture : croupe

COMMENTAIRE DESCRIPTIF :

La Banque de France présente une façade en pierre de taille, avec un corps central de trois travées haut de deux étages. Ce corps central est flanqué deux ailes latérales plus basses (1 étage) et plus étroites (une seule travée). L'accès se fait par une porte centrale encadrée de deux colonnes et surmontée d'un fronton brisé. A l'arrière, un corps de 5 travées haut de 2 étages vient doubler les locaux visibles en façade. Il est prolongé sur la cour par une aile plus basse, à fenêtres cintrées.

DOCUMENTATION

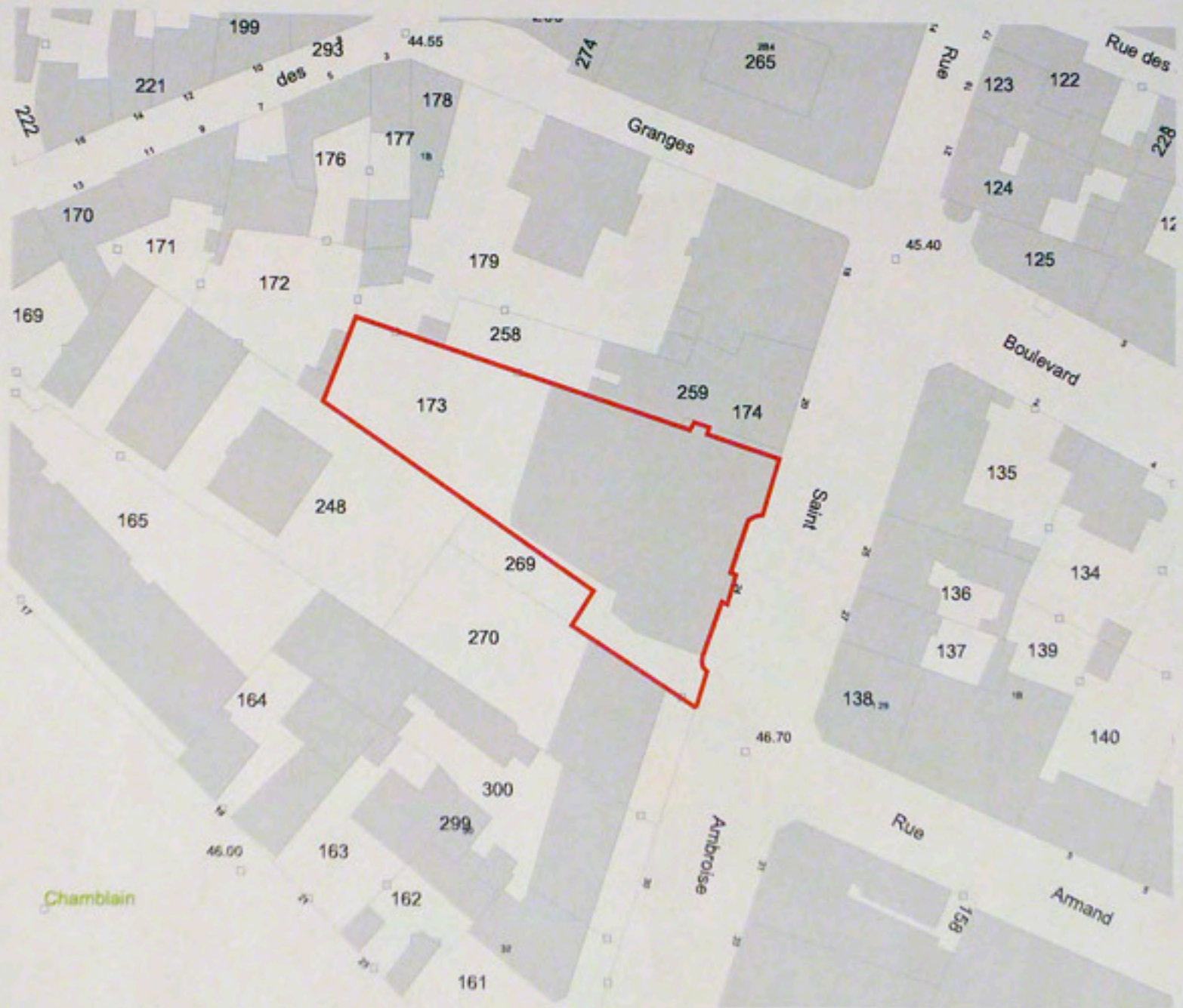
Archives

A.M. Melun : 2 F 28.

Bibliographie

Jean-François PINCHON et al., *Les palais d'argent : l'architecture bancaire en France de 1850 à 1930*, Paris, Réunion des Musées nationaux, 1992, p. 202-204.

Pl. Plan masse, extrait du cadastre numérisé,
Section AV, parcelle 173
échelle 1/1000e
Alexandre Gourdel, 2004



77 - Melun, Saint-Ambroise (rue) 24

banque de France

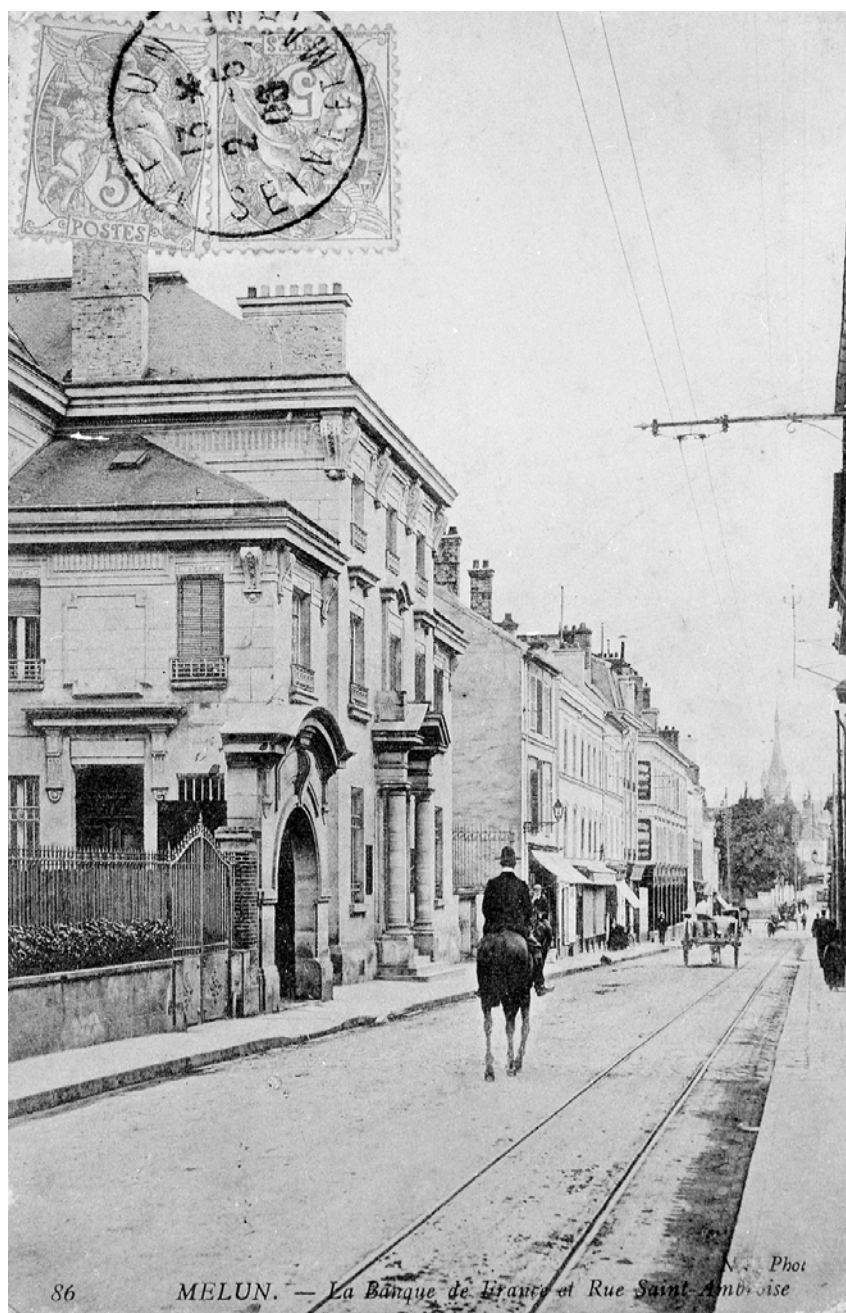
Doc01	La façade de la banque de France, vue depuis le sud, début du 20e siècle. Carte postale, auteur inconnu. Musée municipal de Melun, inv. 994.1.90.	(c) Région Ile-de-France - Inventaire général du patrimoine culturel ; (c) Ville de Melun / Asseline, Stéphane (reproduction) 01770087X
-------	---	--



77 - Melun, Saint-Ambroise (rue) 24

banque de France

Doc02	La Banque de France et la rue Saint-Ambroise, vers 1900 (avant la destruction de la caserne). Carte postale, auteur inconnu. Musée municipal de Melun, inv. 983.2.638.	(c) Région Ile-de-France - Inventaire général du patrimoine culturel ; (c) Ville de Melun / Asseline, Stéphane (reproduction) 01770303X
-------	--	--



77 - Melun, Saint-Ambroise (rue) 24

banque de France

Doc03	<p>"Melun. La Banque de France et la rue Saint-Ambroise". La photographie a été prise vers 1905, au moment de la destruction de la caserne dont il ne reste que le soubassement, à droite.</p> <p>Carte postale, début du 20e siècle, auteur inconnu.</p> <p>Bibliothèque municipale de Melun</p>	<p>(c) Région Ile-de-France - Inventaire général du patrimoine culturel ; (c) Ville de Melun / Asseline, Stéphane (reproduction) 02771208XB</p>
-------	---	---



77 - Melun, Saint-Ambroise (rue) 24

banque de France

Fig01	Vue de la façade.	(c) Région Ile-de-France - Inventaire général du patrimoine culturel / Asseline, Stéphane 04770608VA 04770609VA
-------	-------------------	--

