

Département : 77  
Aire d'étude : Melun  
Commune : Melun  
Adresse : Praslin (place)

Référence : IA77000463

Titre courant : **poste**

Dénomination : poste

---

Cartographie : Lambert1 0623621 ; 1092973

Cadastre : 1985 AV 285

Statut juridique : propriété publique

Dossier inventaire topographique établi en 2002 par Förstel Judith

(c) Région Ile-de-France - Inventaire général du patrimoine culturel

---

## **HISTORIQUE**

Datation : 2e quart 20e siècle, 1927, datation par source.

Auteur(s) : Bluysen Auguste (architecte), attribution par source.

Commentaire : L'architecte parisien Auguste Bluysen, auteur entre autres du cinéma "Le Rex" et du théâtre Daunou à Paris, ainsi que de plusieurs casinos (Le Touquet, Bagnoles-de-l'Orne, Vittel), signe en 1927 les plans de l'hôtel des postes, télégraphes et téléphones de Melun. Après la seconde guerre mondiale, l'édifice a subi des modifications : ajout d'un 2e étage et disparition du couronnement pyramidal de l'angle, initialement traité avec beaucoup d'emphase. La poste est aujourd'hui en cours de réaffectation à l'université.

## **DESCRIPTION**

SITUATION : en ville

## MATERIAUX

Gros-oeuvre : brique

## STRUCTURE

Vaisseaux et étages : 2 étages carrés

Élévation : élévation ordonnancée

Couverture : terrasse

## **COMMENTAIRE DESCRIPTIF :**

La poste est établie sur un plan en L, à l'angle de la place Praslin et de la rue du Port. L'angle, en pan coupé, est traité avec monumentalité : il porte une tour d'horloge, qui s'achevait à l'origine par un couronnement pyramidal à degrés (aujourd'hui arasé). A l'arrière, cet angle est occupé par la cage octogonale de l'escalier demi hors-oeuvre, qui dessert l'étage carré (plus tard doublé d'un second étage).

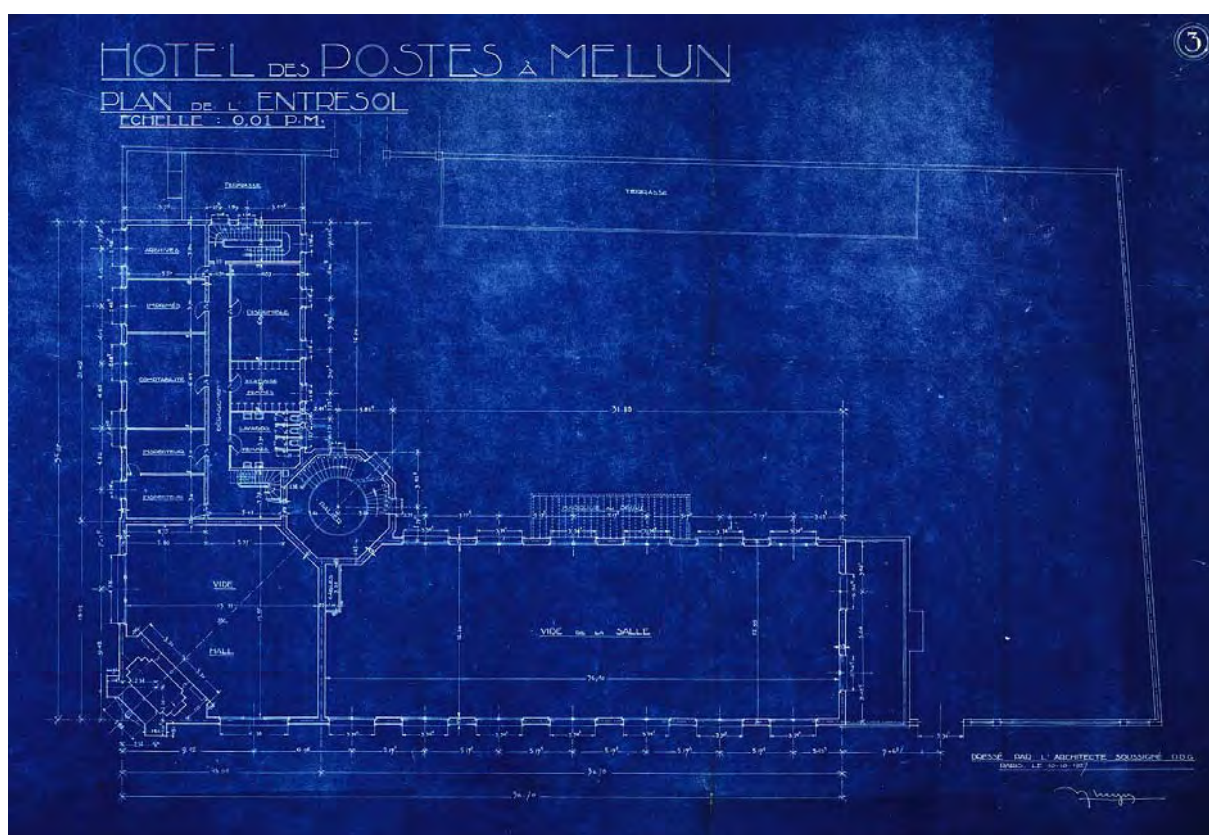
Pl. Plan masse, extrait du cadastre numérisé,  
Section AV ,parcelle 285  
échelle 1/1000e  
Alexandre Gourdel, 2004



## 77 - Melun, Praslin (place)

poste

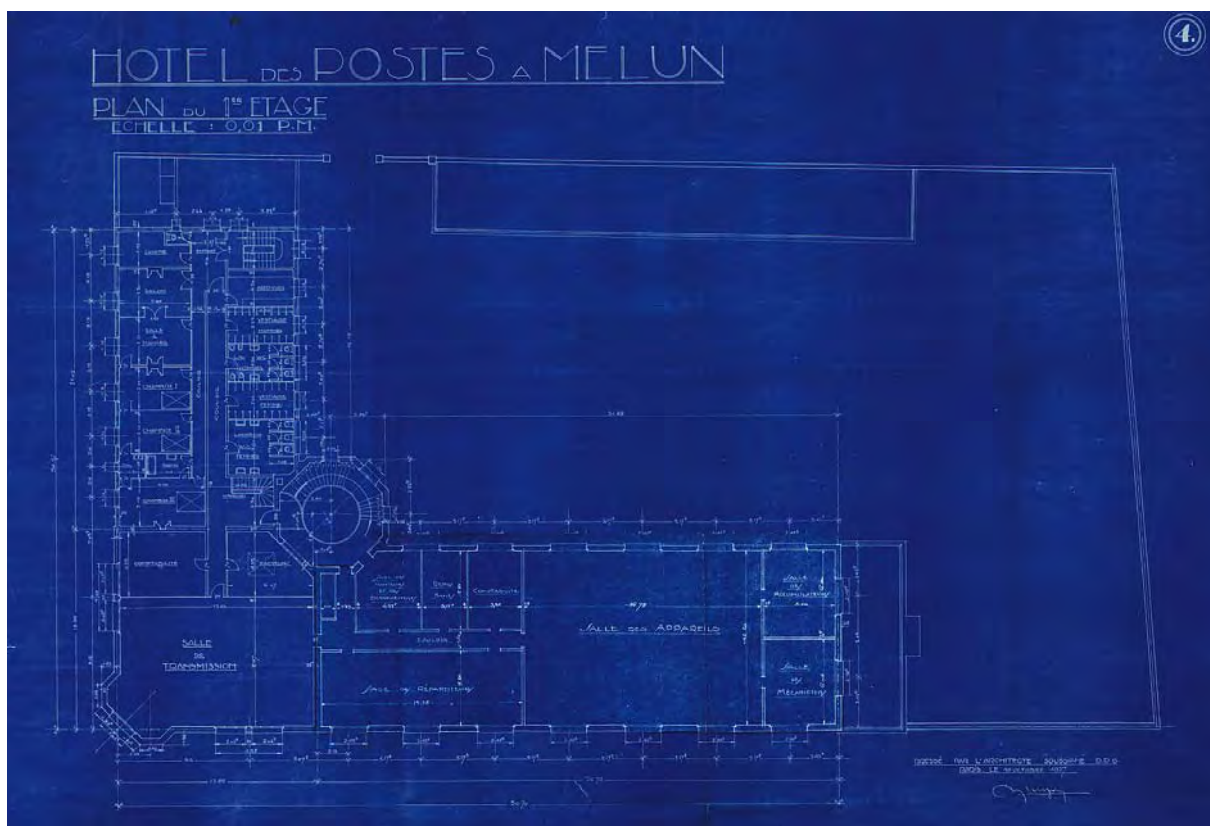
Doc01	Hôtel des Postes à Melun, plan de l'entresol. Papier, bleu, 1927, Bluysen Auguste (architecte). Archives municipales de Melun, 1 Fi 1602.	(c) Région Ile-de-France - Inventaire général du patrimoine culturel ; (c) Ville de Melun / Archives municipales de Melun (reproduction) 04770388NUCA
-------	--	--



## 77 - Melun, Praslin (place)

poste

Doc02	Hôtel des Postes à Melun, plan du 1er étage. Papier, bleu, 1927, Bluysen Auguste (architecte). Archives municipales de Melun, 1 Fi 1604.	(c) Région Ile-de-France - Inventaire général du patrimoine culturel ; (c) Ville de Melun / Archives municipales de Melun (reproduction) 04770389NUCA
-------	---	--



**77 – Melun, Praslin (place)**

poste

Doc03	La poste, vers 1930. Carte postale, auteur inconnu. Bibliothèque municipale de Melun	(c) Région Ile-de-France - Inventaire général du patrimoine culturel ; (c) Ville de Melun / Asseline, Stéphane (reproduction) 02771243XB
-------	--	---



**77 - Melun, Praslin (place)**

poste

Fig01	Vue générale, depuis l'est.	(c) Région Ile-de-France - Inventaire général du patrimoine culturel / Asseline, Stéphane 02770641VA 02770640V;02770642VA
-------	-----------------------------	--

