

Département : 77

Référence : IA77000435

Aire d'étude : Melun

Commune : Melun

Adresse : Lucien-Auvert (place)

Titre courant : **usine de produits pharmaceutiques "La Cooper"**

Dénomination : usine de produits pharmaceutiques

Appellation(s) : La Coopération Pharmaceutique Française, dite "Cooper"

Cartographie : Lambert1 0624016 ; 1091920 / 0624016 ; 1092130 / 0624263 ; 1092130 / 0624263 ; 1091920 / 0624016 ; 1091920

Cadastre : 1985 AX 7

Statut juridique : propriété privée

Intérêt : à signaler

Dossier inventaire topographique ; patrimoine industriel établi en 2003 par Förstel Judith ; Pierrot Nicolas

(c) Région Ile-de-France - Inventaire général du patrimoine culturel

HISTORIQUE

Datation : 3e quart 20e siècle, 1956, datation par source;date portée.

Auteur(s) : Legrand Charles (architecte), attribution par source;signature.

Commentaire : En 1906, le pharmacien melunais Albert Salmon fonde la Coopération pharmaceutique française (siège 2, rue Carnot à Melun). Il s'agit d'une association de pharmaciens, assurant la promotion et la diffusion des produits qu'ils créent. De 101, le nombre des coopérateurs passe à 383 dès 1907. Le 17 novembre 1907, la "Coopération pharmaceutique française" devient une société anonyme au capital de 25000 francs. En 1908, la Cooper occupe dans le quartier de la gare "un pavillon assez coquet" et des

hangars. Elle crée un dépôt à Paris en 1912. Après la première guerre mondiale, l'entreprise prend rapidement de l'extension : elle se dote d'un second site industriel, à Ponthierry, et ouvre de nombreuses succursales de 1919 à 1939 (Paris, Brive, Lyon, Alger, Nantes, Bruxelles, Marseille, Casablanca, Nancy). Une filiale est également fondée à Athènes en 1939. Quant au siège social, il demeure à Melun mais connaît d'importants agrandissements en 1928. Victime des bombardements de 1944, il doit toutefois faire l'objet d'une reconstruction complète après la Seconde guerre mondiale. Les bâtiments actuels, place Lucien-Auvert, forment un ensemble homogène, construit de 1947 à 1956 sur les plans de l'architecte Charles Legrand. La première phase de travaux (janvier 1947-novembre 1948) voit l'édification des bâtiments à droite de la cour (le "peigne", la chaufferie, le magasin d'expédition). Entre 1950 et 1952 sont ensuite construits, à gauche de la cour, les laboratoires. Le siège social, donnant sur la place Lucien Auvert, est élevé en 1956. Au terme des travaux, Cooper-Melun emploie environ 750 personnes dans 24 000 m² de bureaux, magasins et ateliers. En 1983-1984, une extension est créée au-delà de la rue de la Motte-aux-Cailles, sur le site de "Bel-Air", relié par un tunnel aux bâtiments des années 1950. En 1995, la "Cooper" est rachetée par Rhône-Poulenc qui diminue fortement le nombre des employés (de 1200 à 600). Depuis 2000, la "Cooper" est propriété du groupe Caravelle.

DESCRIPTION

SITUATION : en ville

MATERIAUX

Gros-oeuvre : calcaire;moellon;béton

STRUCTURE

Vaisseaux et étages : 2 étages carrés

Élévation : élévation ordonnancée

Couverture : terrasse

DECOR

Technique : vitrail (étudié dans la base Palissy);sculpture;fonderie

Représentation : caducée

Le caducée et les initiales CPF sont représentés à plusieurs reprises dans le site : en façade place Lucien-Auvert, sur le portail rue de la Motte-aux-Cailles, sur l'ancien bassin au centre de la cour, dans le vestibule au premier étage de l'administration...

COMMENTAIRE DESCRIPTIF :

La "Cooper" forme un remarquable ensemble des années 1950, très bien préservé. Les matériaux employés et le traitement des façades révèlent le soin apporté à la construction de l'usine. Les murs sont constitués d'une ossature de béton armé remplie de moellons de calcaire, extraits de la carrière voisine de Maincy. La façade du siège social présente un ordre colossal en béton armé couvert de marbre, très monumental. Les bâtiments s'organisent autour d'une vaste cour ouvrant sur la rue de la Motte-aux-Cailles. Le site comprend encore, à l'heure actuelle, un centre de fabrication (non visité) dans la partie nord-est : on y associe les produits de base pour confectionner les médicaments (il n'y a pas de chimie "lourde" sur le site). L'administration occupe la partie nord-ouest de l'usine, avec notamment la salle du conseil (vitrail de Lardeur, étudié). La partie sud du site est dévolue à la logistique : quai de déchargement, et chaîne de conditionnement au rez-de-chaussée et au sous-sol des "dents de peigne" (conçues pour limiter les risques d'incendie). Une chaîne moderne, surnommée "Marsupilami", équipe actuellement cette partie de l'usine. Le premier étage des "dents de peigne" est occupé par le laboratoire. A l'arrière, la chaudière forme un bâtiment isolé à l'est. L'activité de l'usine est liée à deux autres sites plus récents : celui de Bel-Air, près de la voie ferrée, et celui de Ponthierry, achevé en 1998.

DOCUMENTATION

Documents d'archives

AD Seine-et-Marne

- 5 Mp 296 : demande d'installation de nouveaux dépôts de mazout et d'alcools, 1948.

Documents figurés

AM Melun :

- *Aménagements prévus pour la Coopération pharmaceutique*, 67-69 rue Dajot, novembre 1936 (1 Fi 979)
- *Coopération pharmaceutique française à Melun. Laboratoires de la place Lucien-Auvert. Plan d'ensemble*, par l'architecte Legrand, Paris, 10 mai 1946 (1 Fi 1960). **Doc. 3.**
Ce document est complété par un plan des canalisations (coté 1 Fi 1961).

Bâtiments annexes

- *Coopération pharmaceutique. 9 rue Damonville. Garages*, vers 1930 (1 Fi 1222).
Le plan mentionne une habitation et un logement de concierge sur la rue Damonville, puis un jardin et une écurie. Des garages sont projetés sur le jardin.
- *Construction d'un hangar, 9 rue Doré*, 29 juillet 1941 (1 Fi 2341). Deux bâtiments existent déjà sur la parcelle, on se propose de leur rajouter un hangar en tôle.

AD Seine-et-Marne :

- Plan de situation et plan sommaire de la Cooper, 1947, par Charles Legrand (5 Mp 296).

Voir aussi les plans et photographies publiés dans les articles contemporains de la reconstruction, indiqués ci-dessous.

Sources imprimées

- *Coopération Pharmaceutique Française*, brochure publiée pour le cinquantième de la “Cooper”, en 1957 (éditée par S.E.M. Publicité, Paris). Avec croquis et quelques photographies.
- Bulletin de la Coopération Pharmaceutique Française, paru sous les titres suivants :
La Coopération pharmaceutique française : bulletin mensuel professionnel et commercial. N° 1 (1907)[?]-n° 76 (1914, août), puis : *La Cooper : revue mensuelle professionnelle et commerciale*.
- Charles LEGRAND, « Usine de la Coopération pharmaceutique française », *L'Architecture française, constructions industrielles (II)*, n° 85-86, 1949, p. 61-63.

Bibliographie

- Nicolas PIERROT, « La Cooper », dans : *Melun. Une île, une ville. Patrimoine urbain de l'Antiquité à nos jours, Cahier du Patrimoine n° 84*, Paris : Appif, 2006, p. 228-233.
- René-Charles PLANCKE, *Melun à la Belle Époque : évocation historique*, Le Mée-sur-Seine : Amatteis, 1992, p. 237-244. Avec reproduction de photographies anciennes.
- Université Inter-âges, *Melun. Mémoire en images*, Joué-lès-Tours : Alan Sutton, 2001, p. 52-53.

Les archives de l'entreprise, qui auraient été conservées jusqu'en 1995, semblent avoir été en grande partie détruites depuis, lors des différents rachats.

TABLE DES ILLUSTRATIONS

1. Documents anciens

- Doc. 1 Les bureaux de la "Cooper" au 66, rue Dajot, détruits pendant la Seconde guerre mondiale. Repro. Inv. S. Asseline
Lasseron, E. (photographe). Photographie, vers 1944. 06770174XB
AM Melun 3 Fi 8
- Doc. 2 Bâtiment détruit pendant la Seconde guerre mondiale. Repro. Inv. S. Asseline
Lasseron, E. (photographe). Photographie, vers 1944. 06770176XB
AM Melun 3 Fi 6
- Doc. 3 Coopération pharmaceutique française à Melun. Repro. Archives
Laboratoires de la place Lucien-Auvert. Plan d'ensemble. municipales de Melun
Legrand (architecte) Papier, 1946. 04770510NUCA
AM Melun 1 Fi 1960
- Doc. 4 Plan d'ensemble (partiellement modifié lors de la réalisation). Repro. Inv. S. Asseline
Legrand, Charles (architecte) Photogravure, 1949. 06770212X
"L'Architecture française, constructions industrielles (II)", n°
85-86, 1949, p. 62.
AM Melun 578 W 3
- Doc. 5 Coupe sur la réception et façade sur les laboratoires. Coupe Repro. Inv. S. Asseline
sur la galerie réunissant la réception aux magasins, et 06770213X
façade sur les magasins. Coupe sur la cour d'entrée.
Photographies : vue sur les magasins, vue sur les magasins
d'emballage et d'expédition, les magasins et ateliers en
construction.
Legrand, Charles (architecte) Photogravure, 1949.
"L'Architecture française, constructions industrielles (II)", n°
85-86, 1949, p. 63.
AM Melun 578 W 3

Doc. 6	Les magasins et ateliers en construction (détail de 06770213X). Legrand, Charles (architecte) Photogravure, 1949. "L'Architecture française, constructions industrielles (II)", n° 85-86, 1949, p. 63 (détail). AM Melun 578 W 3	Repro. Inv. S. Asseline 06770214XB
Doc. 7	Photographie aérienne de l'usine vers 1955. Photographie aérienne ancienne. coll. part.	Repro. Inv. S. Asseline 03770748XA 03770749XA
Doc. 8	Photographie aérienne des deux sites "Lucien-Auvert" et "Bel-Air" en 1986 (accrochée dans le vestibule de l'aile nord).	Phot. Inv. S. Asseline 03770746XA 03770747XA

2. Vues actuelles

Fig. 1	Vue de la cour d'entrée, sur la rue de la Motte-aux-Cailles.	Phot. Inv. J.B. Vialles 98770028XA 98770029XA
Fig. 1bis	Façade de la "Cooper", sur la place Lucien-Auvert.	Phot. Inv. S. Asseline 03770689VA 03770690VA
Fig. 2	Elévation le long de la place Lucien-Auvert, vue depuis l'ouest.	Phot. Inv. S. Asseline 03770691VA 03770692VA
Fig. 3	Détail de la façade : signature de l'architecte Ch. Legrand, 1947-1956.	Phot. Inv. S. Asseline 03770693XA 03770694XA
Fig. 4	Vue d'ensemble de l'élévation nord, le long de l'avenue de la Libération.	Phot. Inv. S. Asseline 04770164XA 04770165XA
Fig. 5	L'angle nord-est de l'usine, rue Marcel-Houdet.	Phot. Inv. S. Asseline 04770162XA 04770163XA
Fig. 7	Portail sur la rue de la Motte-aux-Cailles : entrée de la cour centrale.	Phot. Inv. S. Asseline 03770695XA

		03770696XA
Fig. 8	Détail du portail d'accès à la cour, rue de la Motte-aux-Cailles : le symbole de la "Cooper", en couronnement du poste de garde.	Phot. Inv. S. Asseline 03770697XA 03770698XA
Fig. 9	Poste de garde de jour, à l'entrée de la cour (rue de la Motte-aux-Cailles).	Phot. Inv. S. Asseline 03770711XA 03770712XA
Fig. 10	Fronton de l'ancien bassin dédié à Albert Salmon, au centre de la cour.	Phot. Inv. S. Asseline 03770715XA 03770716XA
Fig. 11	Détail du bassin : l'une des fontaines, reprenant l'emblème de la "Cooper".	Phot. Inv. S. Asseline 03770717XA 03770718XA
Fig. 12	Cour centrale : aile nord (bureaux de l'administration), vue depuis le sud-ouest.	Phot. Inv. S. Asseline 03770699XA 03770700XA
Fig. 13	Angle occidental de l'aile nord (bureaux de l'administration), vue depuis la cour.	Phot. Inv. S. Asseline 03770701XA 03770702XA
Fig. 14	Détail de l'angle nord-ouest : escalier hors-oeuvre avec verrière.	Phot. Inv. S. Asseline 03770703XA 03770704XA
Fig. 15	Cour centrale : aile nord (bureaux de l'administration et ateliers de fabrication), vue depuis le sud. Dans le fond, à droite : quai de déchargement.	Phot. Inv. S. Asseline 03770705XA 03770706XA
Fig. 16	Détail de l'aile nord.	Phot. Inv. S. Asseline 03770707XA
Fig. 17	Détail de la porte d'entrée, dans l'angle nord-est de la cour.	Phot. Inv. S. Asseline 03770709XA 03770710XA
Fig. 18	Le quai de déchargement.	Phot. Inv. S. Asseline 03770708XA
Fig. 19	Aile sud : conditionnement (rez-de-chaussée et sous-sol) et fabrication (1er étage). Vue des "dents de peigne", depuis le sud-ouest.	Phot. Inv. S. Asseline 03770713XA 03770714XA

- Fig. 20 Aile sud : conditionnement (rez-de-chaussée et sous-sol) et fabrication (1er étage). Vue de l'une des "dents de peigne", depuis le sud. Le couloir en verre abrite le "Marsupilami" (système de circulation des produits). Phot. Inv. S. Asseline
03770719XA
03770720XA
- Fig. 21 Partie arrière des bâtiments : la chaufferie au premier plan, les ateliers de fabrication (aile nord-ouest) au second plan. Phot. Inv. S. Asseline
03770721XA
- Fig. 22 La chaufferie : cheminée avec horloge. Phot. Inv. S. Asseline
03770722XA
03770723XA
- Fig. 23 Le hall d'accueil. Phot. Inv. S. Asseline
03770729XA
- Fig. 24 L'escalier menant du hall d'accueil au premier étage de l'aile nord. Phot. Inv. S. Asseline
03770730XA
03770731XA
- Fig. 25 L'escalier menant du hall d'accueil au premier étage de l'aile nord : vue prise depuis l'étage. Phot. Inv. S. Asseline
03770732XA
- Fig. 26 Vestibule au premier étage de l'aile nord (bureaux). Phot. Inv. S. Asseline
03770728XA
- Fig. 27 Linteau de la verrière éclairant l'escalier d'honneur, avec l'emblème de la "Cooper". Phot. Inv. S. Asseline
03770733XA
- Fig. 28 La salle du conseil, au premier étage de l'aile nord. Phot. Inv. S. Asseline
03770734XA
03770735XA
- Fig. 29 Miroir peint aux armes des succursales de la "Cooper", contre le mur sud de la salle du conseil. 1955. 138 x 463 cm. Vue latérale. Phot. Inv. S. Asseline
03770736XA
03770737XA
- Fig. 30 Miroir peint aux armes des succursales de la "Cooper", contre le mur sud de la salle du conseil. 1955. 138 x 463 cm. Vue de face. Phot. Inv. S. Asseline
03770738XA
03770739XA
- Fig. 31 Statuette en bronze, dans une niche de la salle du conseil. Phot. Inv. S. Asseline
03770742XA
03770743XA
- Fig. 32 Aile sud (conditionnement) : vue générale du couloir, avec verrière zénithale. Phot. Inv. S. Asseline
03770724XA

03770725XA

- Fig. 33 Aile sud (conditionnement) : maquette du "Marsupilami", système d'acheminement des produits desservant le site "Lucien-Auvert" et le site "Bel-Air".
Phot. Inv. S. Asseline
03770726XA
03770727XA
- Fig. 34 Ancienne annexe de l'usine "La Cooper", rue Damonville : laboratoire d'analyses médicales. Vue générale, depuis la rue.
Phot. Inv. S. Asseline
04770433XA
04770434XA

Pl. Plan masse, extrait du cadastre numérisé,
Section AX ,parcelle 7
échelle 1/2000e
Alexandre Gourdel, 2004

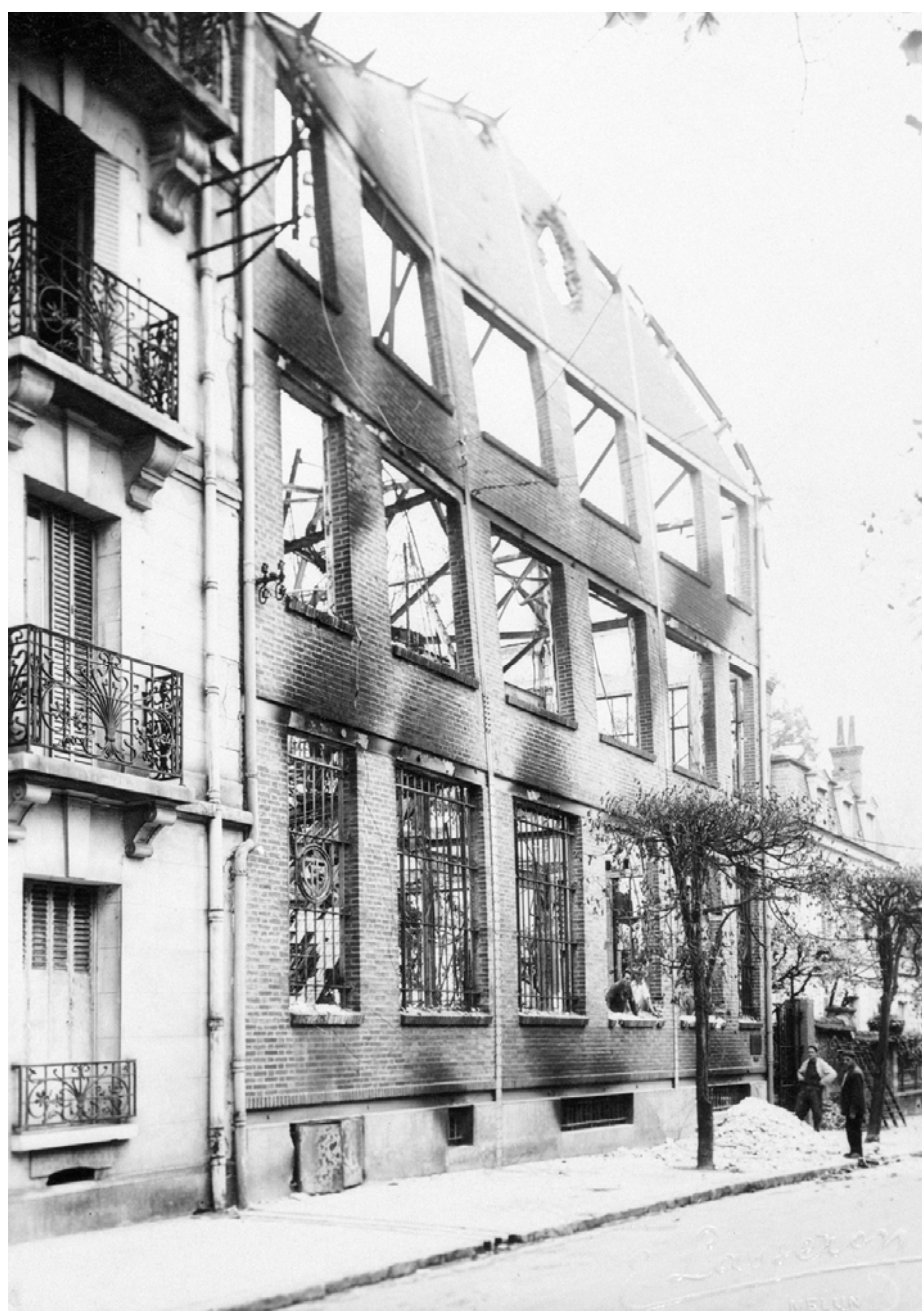


77 - Melun, Dajot (rue) 66

usine pharmaceutique : "La Coopération Pharmaceutique Française"

Doc01 Les bureaux de la "Cooper" au 66, rue Dajot, détruits pendant la Seconde guerre mondiale. Photographie, vers 1944, Lasseron, E. (photographe). Archives municipales de Melun, 3 Fi 8.

(c) Région Ile-de-France - Inventaire général du patrimoine culturel ; (c) Ville de Melun / Asseline, Stéphane (reproduction) 06770174XB



77 - Melun, Lucien-Auvert (place)

usine pharmaceutique : "La Coopération Pharmaceutique Française"

Doc02 Bâtiment détruit pendant la Seconde guerre mondiale.
Photographie, vers 1944, Lasseron, E.
(photographe).
Archives municipales de Melun, 3 Fi 6.

(c) Région Ile-de-France -
Inventaire général du patrimoine
culturel ; (c) Ville de Melun /
Asseline, Stéphane
(reproduction)
06770176XB

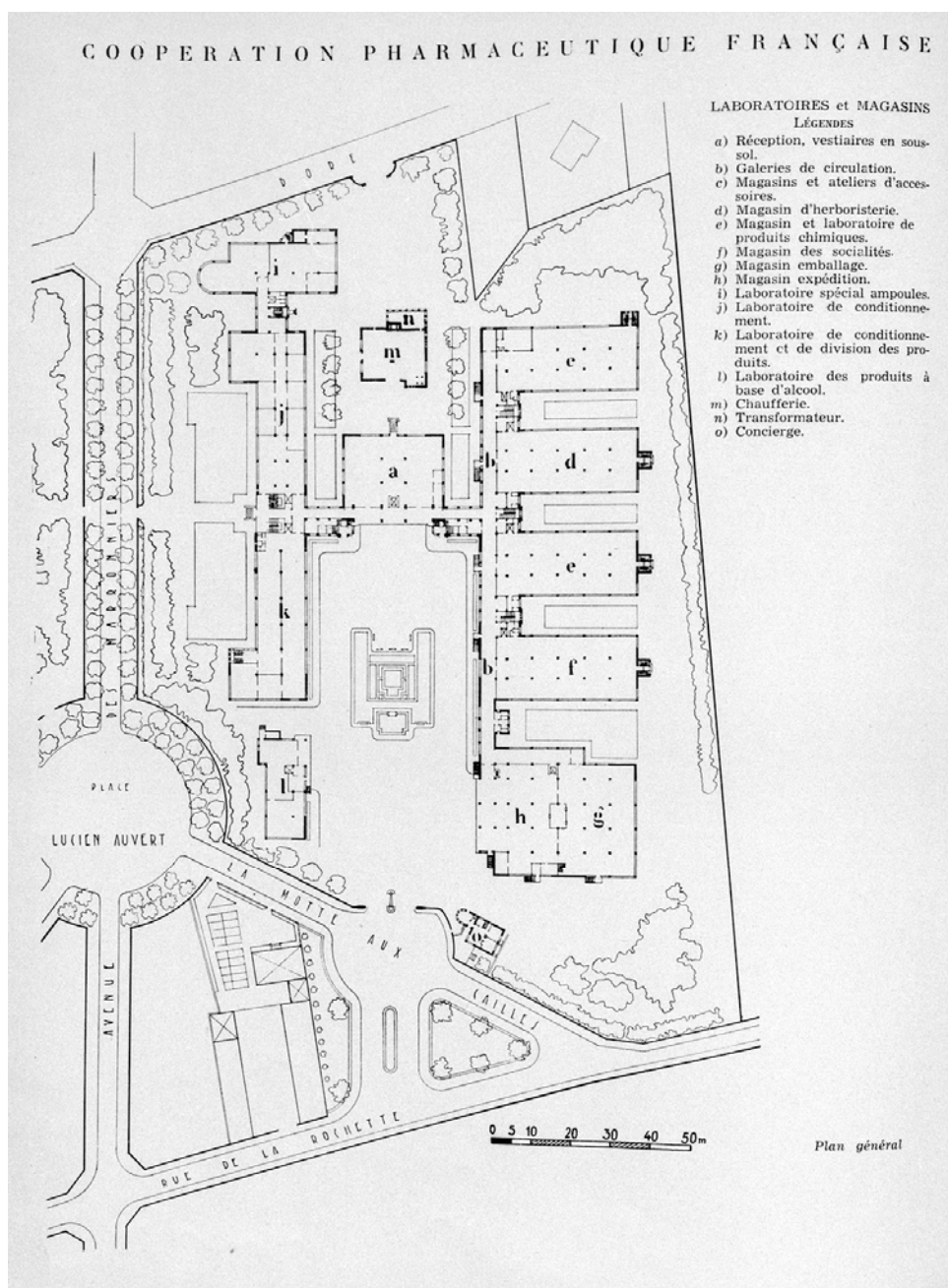


77 - Melun, Lucien-Auvert (place)

usine pharmaceutique : "La Coopération Pharmaceutique Française"

Doc04 Plan d'ensemble (partiellement modifié lors de la réalisation).
Photogravure, 1949, Legrand, Charles (architecte).
"L'Architecture française, constructions industrielles (II)", n° 85-86, 1949, p. 62.
Archives municipales de Melun, 578 W 3.

(c) Région Ile-de-France - Inventaire général du patrimoine culturel ; (c) Ville de Melun / Asseline, Stéphane (reproduction)
06770212X

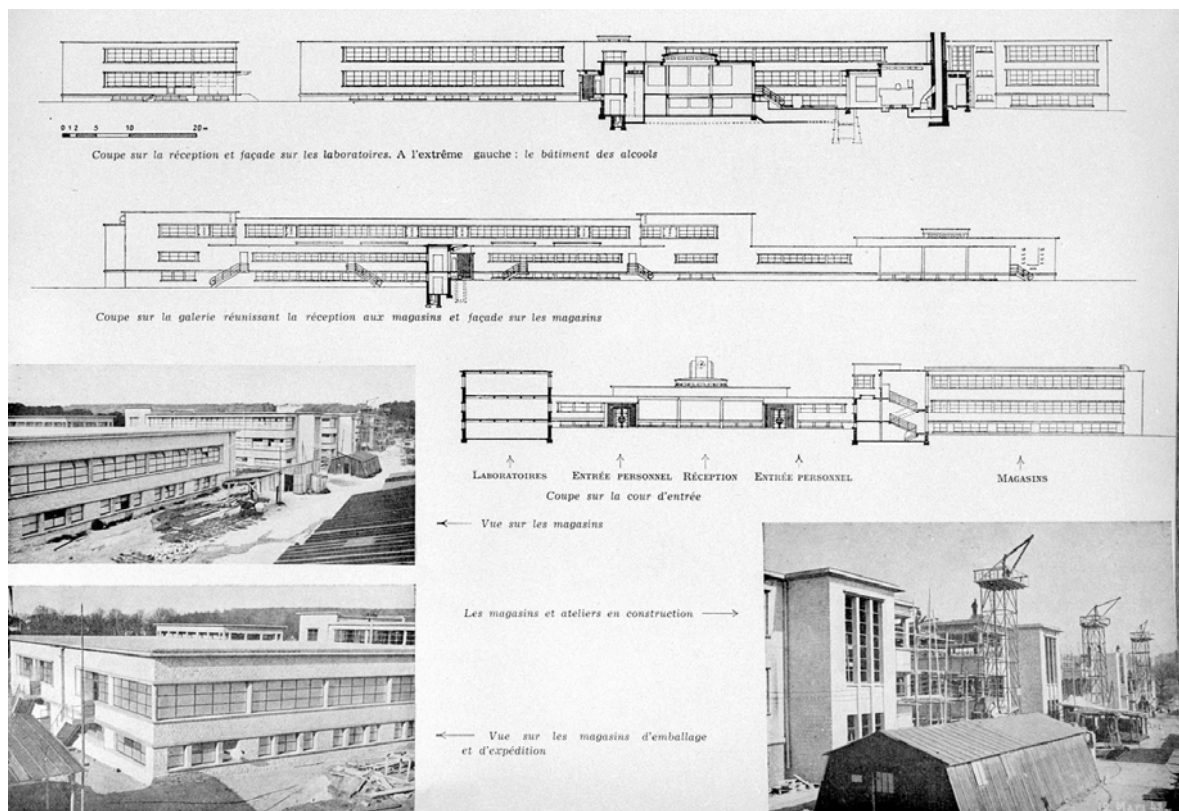


77 - Melun, Lucien-Auvert (place)

usine pharmaceutique : "La Coopération Pharmaceutique Française"

Doc05 Coupe sur la réception et façade sur les laboratoires. Coupe sur la galerie réunissant la réception aux magasins, et façade sur les magasins. Coupe sur la cour d'entrée. Photographies : vue sur les magasins, vue sur les magasins d'emballage et d'expédition, les magasins et ateliers en construction. Photogravure, 1949, Legrand, Charles (architecte). "L'Architecture française, constructions industrielles (II)", n° 85-86, 1949, p. 63. Archives municipales de Melun, 578 W 3.

(c) Région Ile-de-France - Inventaire général du patrimoine culturel ; (c) Ville de Melun / Asseline, Stéphane (reproduction) 06770213X

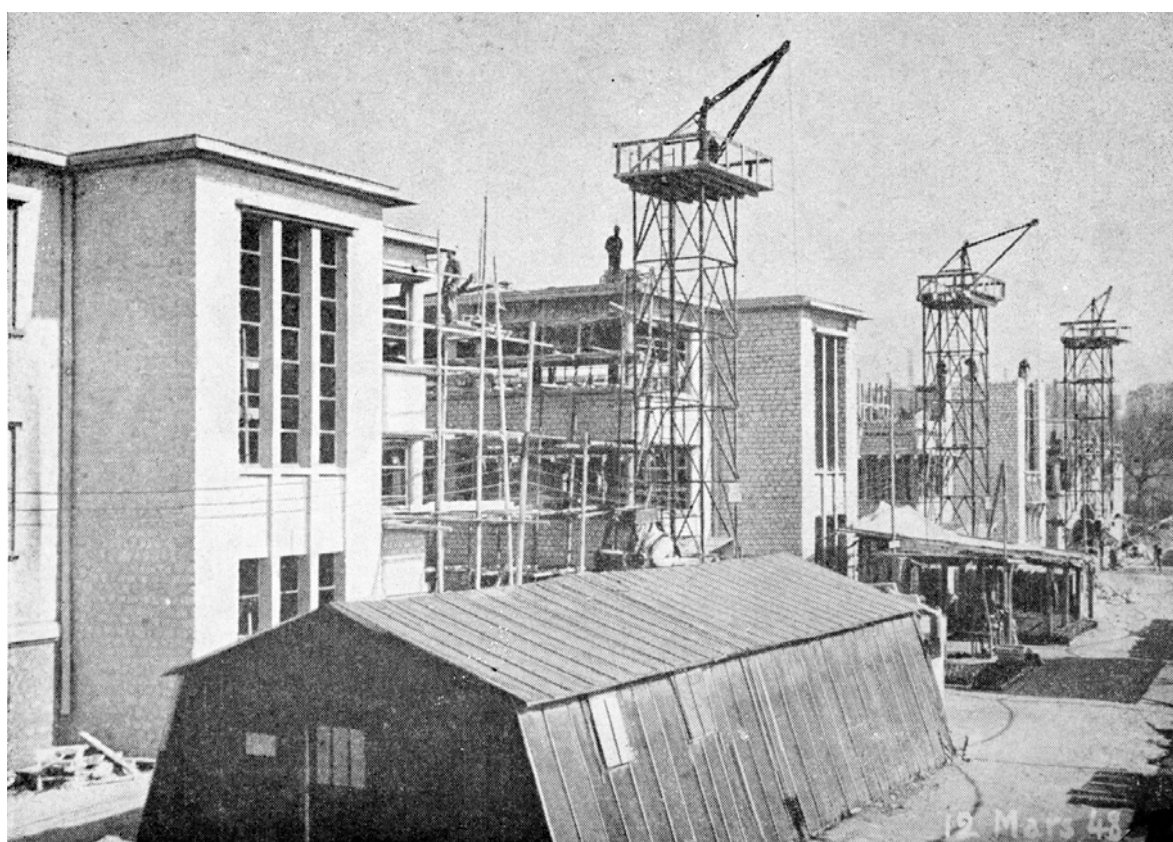


77 - Melun, Lucien-Auvert (place)

usine pharmaceutique : "La Coopération Pharmaceutique Française"

Doc06 Les magasins et ateliers en construction (détail de 06770213X).
Photogravure, 1949, Legrand, Charles (architecte).
"L'Architecture française, constructions industrielles (II)", n° 85-86, 1949, p. 63 (détail).
Archives municipales de Melun, 578 W 3.

(c) Région Ile-de-France - Inventaire général du patrimoine culturel ; (c) Ville de Melun / Asseline, Stéphane (reproduction)
06770214XB

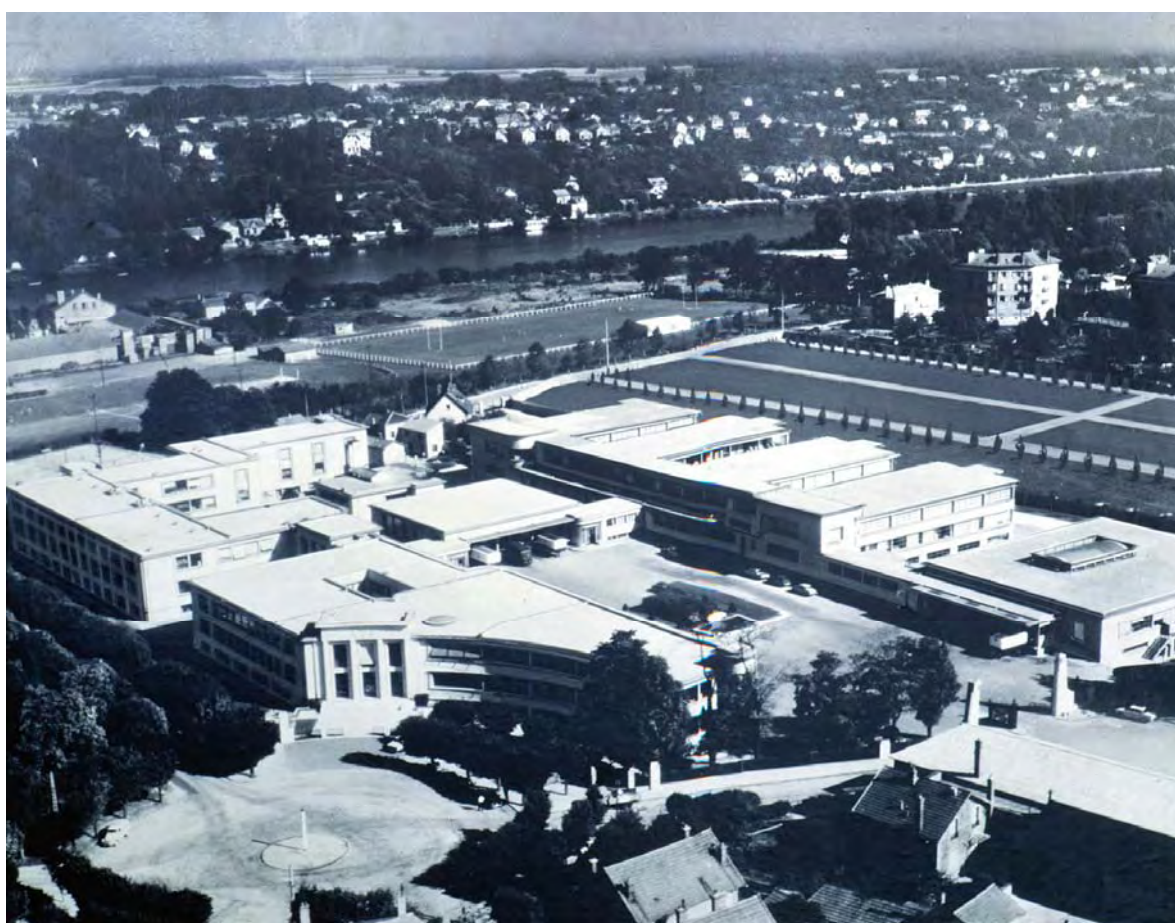


77 - Melun, Lucien-Auvert (place)

usine pharmaceutique : "La Coopération Pharmaceutique Française"

Doc07 Photographie aérienne de l'usine vers 1955.
Photographie aérienne ancienne, auteur
inconnu.
Collection de l'usine

(c) Région Ile-de-France -
Inventaire général du patrimoine
culturel /
Asseline, Stéphane
(reproduction)
03770748XA
03770749XA



77 - Melun, Lucien-Auvert (place)

usine pharmaceutique : "La Coopération Pharmaceutique Française"

Doc08 Photographie aérienne des deux sites "Lucien-Auvert" et "Bel-Air" en 1986 (accrochée dans le vestibule de l'aile nord).

(c) Région Ile-de-France -
Inventaire général du patrimoine
culturel /
Asseline, Stéphane
03770746XA
03770747XA



77 - Melun, Lucien-Auvert (place)

usine pharmaceutique : "La Coopération Pharmaceutique Française"

Fig01 Vue de la cour d'entrée, sur la rue de la Motte-aux-Cailles.

(c) Région Ile-de-France -
Inventaire général du patrimoine
culturel /
Vialles, Jean-Bernard
98770028XA
98770029XA



77 - Melun, Lucien-Auvert (place)

usine pharmaceutique : "La Coopération Pharmaceutique Française"

Fig01bis Façade de la "Cooper", sur la place Lucien-Auvert.

(c) Région Ile-de-France -
Inventaire général du patrimoine
culturel /
Asseline, Stéphane
03770689VA
03770690VA



77 - Melun, Lucien-Auvert (place)

usine pharmaceutique : "La Coopération Pharmaceutique Française"

Fig02 Elévation le long de la place Lucien-Auvert, vue depuis l'ouest.

(c) Région Ile-de-France -
Inventaire général du patrimoine
culturel /
Asseline, Stéphane
03770691VA
03770692VA



77 - Melun, Lucien-Auvert (place)

usine pharmaceutique : "La Coopération Pharmaceutique Française"

Fig03 Détail de la façade : signature de l'architecte Ch. Legrand, 1947-1956.

(c) Région Ile-de-France -
Inventaire général du patrimoine
culturel /
Asseline, Stéphane
03770693XA
03770694XA



77 - Melun, Lucien-Auvert (place)

usine pharmaceutique : "La Coopération Pharmaceutique Française"

Fig04 Vue d'ensemble de l'élévation nord, le long de l'avenue de la Libération.

(c) Région Ile-de-France -
Inventaire général du patrimoine
culturel /
Asseline, Stéphane
04770164XA
04770165XA



77 - Melun, Lucien-Auvert (place)

usine pharmaceutique : "La Coopération Pharmaceutique Française"

Fig05 L'angle nord-est de l'usine, rue Marcel-Houdet.

(c) Région Ile-de-France -
Inventaire général du patrimoine
culturel /
Asseline, Stéphane
04770162XA
04770163XA



77 - Melun, Lucien-Auvert (place)

usine pharmaceutique : "La Coopération Pharmaceutique Française"

Fig07 Portail sur la rue de la Motte-aux-Cailles : entrée de la cour centrale.

(c) Région Ile-de-France -
Inventaire général du patrimoine
culturel /
Asseline, Stéphane
03770695XA
03770696XA

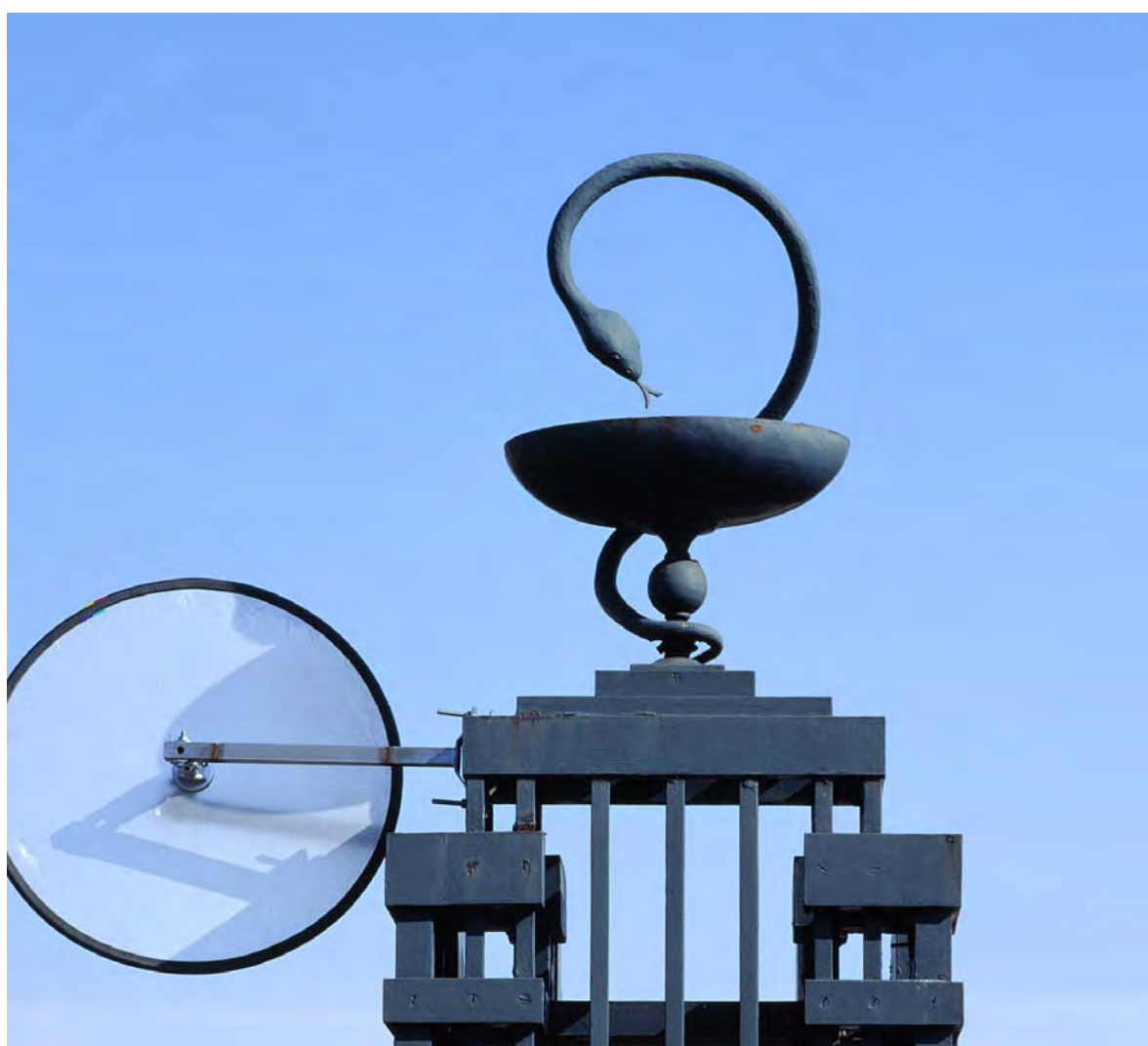


77 - Melun, Lucien-Auvert (place)

usine pharmaceutique : "La Coopération Pharmaceutique Française"

Fig08 Détail du portail d'accès à la cour, rue de la Motte-aux-Cailles : le symbole de la "Cooper", en couronnement du poste de garde.

(c) Région Ile-de-France -
Inventaire général du patrimoine
culturel /
Asseline, Stéphane
03770697XA
03770698XA



77 - Melun, Lucien-Auvert (place)

usine pharmaceutique : "La Coopération Pharmaceutique Française"

Fig09 Poste de garde de jour, à l'entrée de la cour (rue de la Motte-aux-Cailles).

(c) Région Ile-de-France -
Inventaire général du patrimoine
culturel /
Asseline, Stéphane
03770711XA
03770712XA



77 - Melun, Lucien-Auvert (place)

usine pharmaceutique : "La Coopération Pharmaceutique Française"

Fig10 Fronton de l'ancien bassin dédié à Albert Salmon, au centre de la cour.

(c) Région Ile-de-France -
Inventaire général du patrimoine
culturel /
Asseline, Stéphane
03770715XA
03770716XA



77 - Melun, Lucien-Auvert (place)

usine pharmaceutique : "La Coopération Pharmaceutique Française"

Fig11 Détail du bassin : l'une des fontaines, reprenant l'emblème de la "Cooper".

(c) Région Ile-de-France -
Inventaire général du patrimoine
culturel /
Asseline, Stéphane
03770717XA
03770718XA



77 - Melun, Lucien-Auvert (place)

usine pharmaceutique : "La Coopération Pharmaceutique Française"

Fig12 Cour centrale : aile nord (bureaux de l'administration), vue depuis le sud-ouest.

(c) Région Ile-de-France -
Inventaire général du patrimoine
culturel /
Asseline, Stéphane
03770699XA
03770700XA



77 - Melun, Lucien-Auvert (place)

usine pharmaceutique : "La Coopération Pharmaceutique Française"

Fig13 Angle occidental de l'aile nord (bureaux de l'administration), vue depuis la cour.

(c) Région Ile-de-France -
Inventaire général du patrimoine
culturel /
Asseline, Stéphane
03770701XA
03770702XA



77 - Melun, Lucien-Auvert (place)

usine pharmaceutique : "La Coopération Pharmaceutique Française"

Fig14 Détail de l'angle nord-ouest : escalier hors-oeuvre avec verrière.

(c) Région Ile-de-France -
Inventaire général du patrimoine
culturel /
Asseline, Stéphane
03770703XA
03770704XA



77 - Melun, Lucien-Auvert (place)

usine pharmaceutique : "La Coopération Pharmaceutique Française"

Fig15 Cour centrale : aile nord (bureaux de l'administration et ateliers de fabrication), vue depuis le sud. Dans le fond, à droite : quai de déchargement.

(c) Région Ile-de-France -
Inventaire général du patrimoine
culturel /
Asseline, Stéphane
03770705XA
03770706XA



77 - Melun, Lucien-Auvert (place)

usine pharmaceutique : "La Coopération Pharmaceutique Française"

Fig16 Détail de l'aile nord.

(c) Région Ile-de-France -
Inventaire général du patrimoine
culturel /
Asseline, Stéphane
03770707XA



77 - Melun, Lucien-Auvert (place)

usine pharmaceutique : "La Coopération Pharmaceutique Française"

Fig17 Détail de la porte d'entrée, dans l'angle nord-est de la cour.

(c) Région Ile-de-France -
Inventaire général du patrimoine
culturel /
Asseline, Stéphane
03770709XA
03770710XA



77 - Melun, Lucien-Auvert (place)

usine pharmaceutique : "La Coopération Pharmaceutique Française"

Fig18 Le quai de déchargement.

(c) Région Ile-de-France -
Inventaire général du patrimoine
culturel /
Asseline, Stéphane
03770708XA



77 - Melun, Lucien-Auvert (place)

usine pharmaceutique : "La Coopération Pharmaceutique Française"

Fig19 Aile sud : conditionnement (rez-de-chaussée et sous-sol) et fabrication (1er étage). Vue des "dents de peigne", depuis le sud-ouest.

(c) Région Ile-de-France -
Inventaire général du patrimoine
culturel /
Asseline, Stéphane
03770713XA
03770714XA



77 - Melun, Lucien-Auvert (place)

usine pharmaceutique : "La Coopération Pharmaceutique Française"

Fig20 Aile sud : conditionnement (rez-de-chaussée et sous-sol) et fabrication (1er étage). Vue de l'une des "dents de peigne", depuis le sud. Le couloir en verre abrite le "Marsupilami" (système de circulation des produits).

(c) Région Ile-de-France -
Inventaire général du patrimoine
culturel /
Asseline, Stéphane
03770719XA
03770720XA



77 - Melun, Lucien-Auvert (place)

usine pharmaceutique : "La Coopération Pharmaceutique Française"

Fig21 Partie arrière des bâtiments : la chaufferie au premier plan, les ateliers de fabrication (aile nord-ouest) au second plan.

(c) Région Ile-de-France -
Inventaire général du patrimoine
culturel /
Asseline, Stéphane
03770721XA



77 - Melun, Lucien-Auvert (place)

usine pharmaceutique : "La Coopération Pharmaceutique Française"

Fig22 La chaufferie : cheminée avec horloge.

(c) Région Ile-de-France -
Inventaire général du patrimoine
culturel /
Asseline, Stéphane
03770722XA
03770723XA



77 - Melun, Lucien-Auvert (place)

usine pharmaceutique : "La Coopération Pharmaceutique Française"

Fig23 Le hall d'accueil.

(c) Région Ile-de-France -
Inventaire général du patrimoine
culturel /
Asseline, Stéphane
03770729XA



77 - Melun, Lucien-Auvert (place)

usine pharmaceutique : "La Coopération Pharmaceutique Française"

Fig24 L'escalier menant du hall d'accueil au premier étage de l'aile nord.

(c) Région Ile-de-France -
Inventaire général du patrimoine
culturel /
Asseline, Stéphane
03770730XA
03770731XA



77 - Melun, Lucien-Auvert (place)

usine pharmaceutique : "La Coopération Pharmaceutique Française"

Fig25 L'escalier menant du hall d'accueil au premier étage de l'aile nord : vue prise depuis l'étage.

(c) Région Ile-de-France -
Inventaire général du patrimoine
culturel /
Asseline, Stéphane
03770732XA

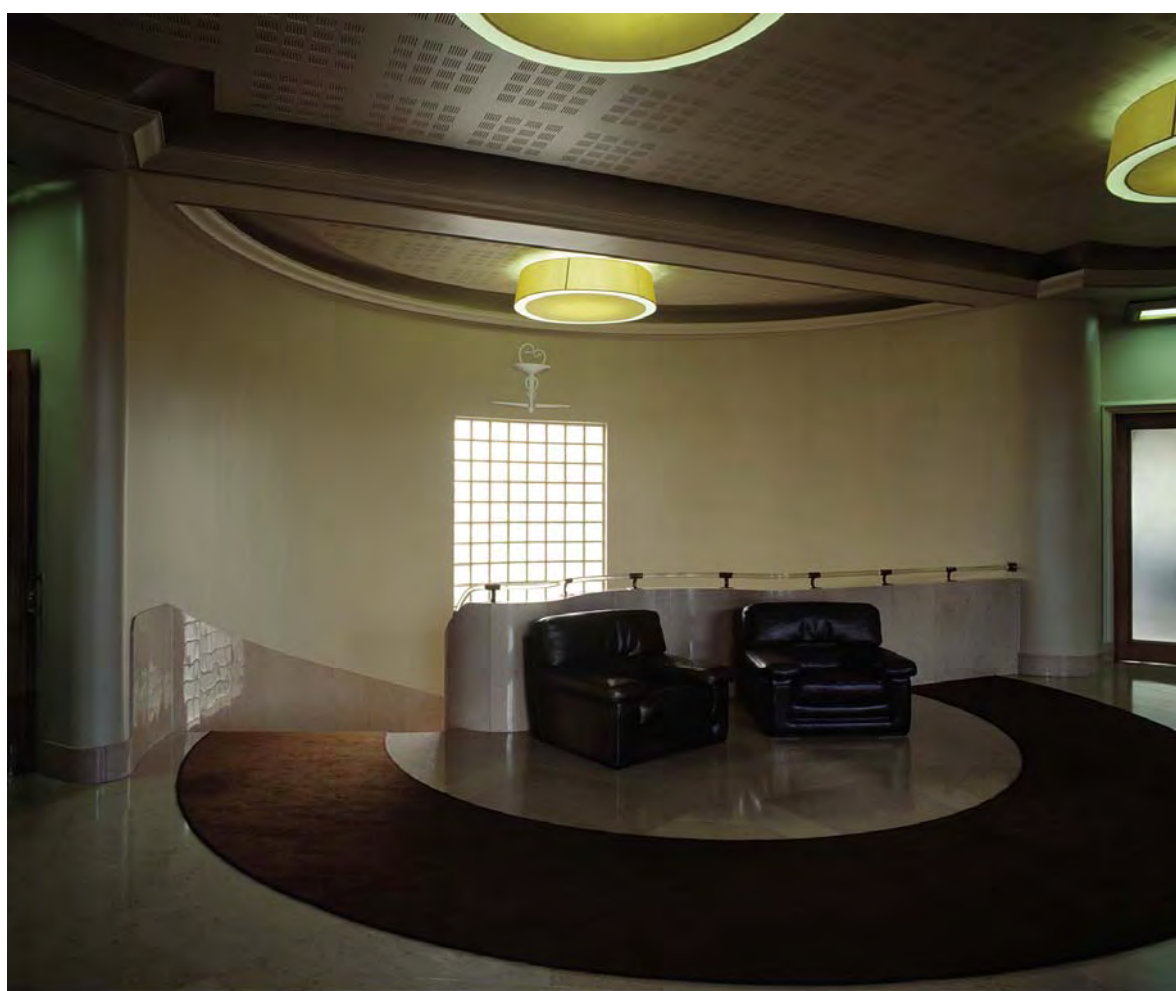


77 - Melun, Lucien-Auvert (place)

usine pharmaceutique : "La Coopération Pharmaceutique Française"

Fig26 Vestibule au premier étage de l'aile nord
(bureaux).

(c) Région Ile-de-France -
Inventaire général du patrimoine
culturel /
Asseline, Stéphane
03770728XA

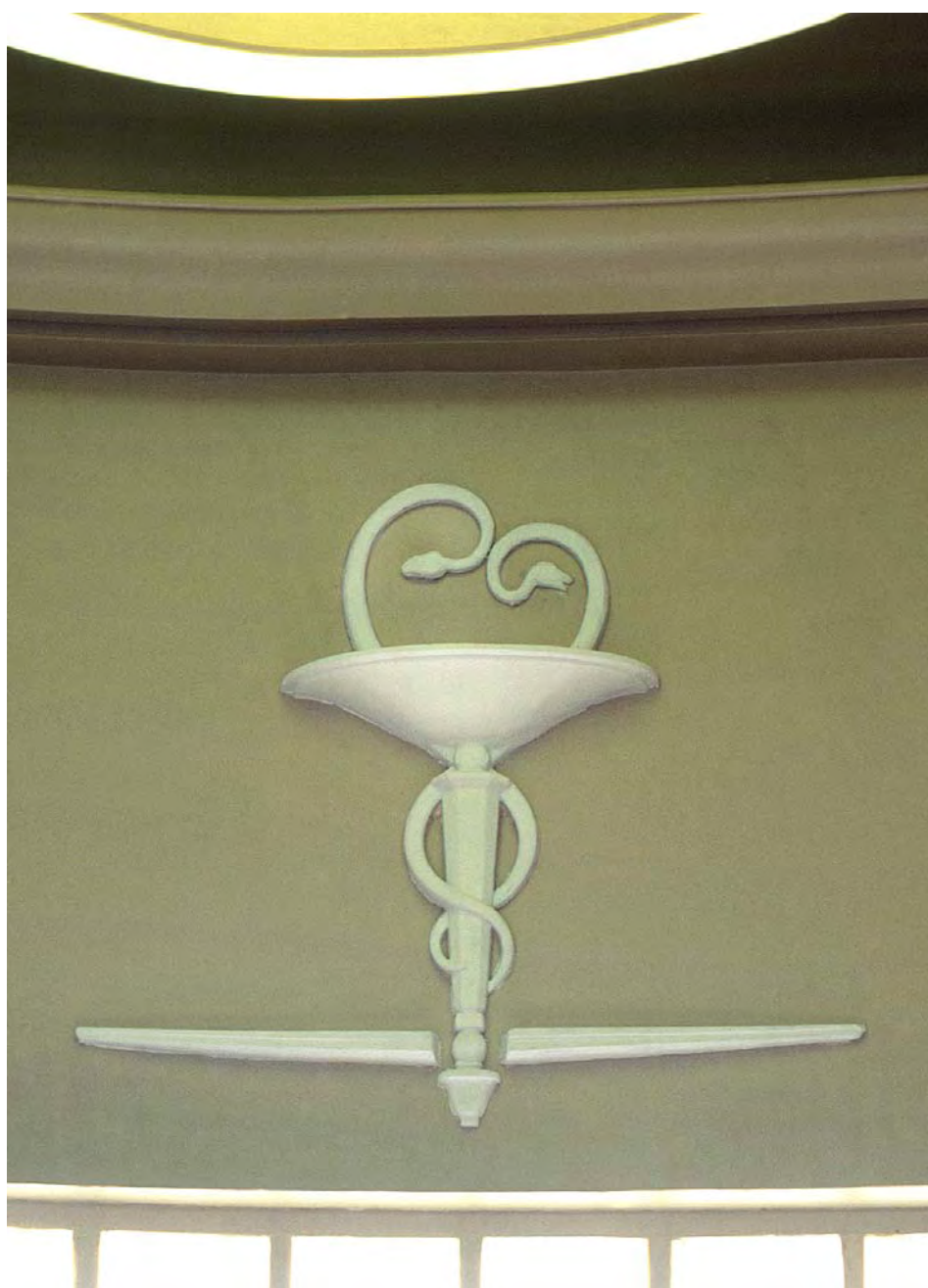


77 - Melun, Lucien-Auvert (place)

usine pharmaceutique : "La Coopération Pharmaceutique Française"

Fig27 Linteau de la verrière éclairant l'escalier d'honneur, avec l'emblème de la "Cooper".

(c) Région Ile-de-France -
Inventaire général du patrimoine
culturel /
Asseline, Stéphane
03770733XA



77 - Melun, Lucien-Auvert (place)

usine pharmaceutique : "La Coopération Pharmaceutique Française"

Fig28 La salle du conseil, au premier étage de l'aile nord.

(c) Région Ile-de-France -
Inventaire général du patrimoine
culturel /
Asseline, Stéphane
03770734XA
03770735XA



77 - Melun, Lucien-Auvert (place)

usine pharmaceutique : "La Coopération Pharmaceutique Française"

Fig29 Miroir peint aux armes des succursales de la "Cooper", contre le mur sud de la salle du conseil. 1955. 138 x 463 cm. Vue latérale.

(c) Région Ile-de-France -
Inventaire général du patrimoine
culturel /
Asseline, Stéphane
03770736XA
03770737XA



77 - Melun, Lucien-Auvert (place)

usine pharmaceutique : "La Coopération Pharmaceutique Française"

Fig30 Miroir peint aux armes des succursales de la "Cooper", contre le mur sud de la salle du conseil. 1955. 138 x 463 cm. Vue de face.

(c) Région Ile-de-France -
Inventaire général du patrimoine
culturel /
Asseline, Stéphane
03770738XA
03770739XA



77 - Melun, Lucien-Auvert (place)

usine pharmaceutique : "La Coopération Pharmaceutique Française"

Fig31 Statuette en bronze représentant un forgeron, dans une niche de la salle du conseil.

(c) Région Ile-de-France -
Inventaire général du patrimoine
culturel /
Asseline, Stéphane
03770742XA
03770743XA



77 - Melun, Lucien-Auvert (place)

usine pharmaceutique : "La Coopération Pharmaceutique Française"

Fig32 Aile sud (conditionnement) : vue générale du couloir, avec verrière zénithale.

(c) Région Ile-de-France -
Inventaire général du patrimoine
culturel /
Asseline, Stéphane
03770724XA
03770725XA

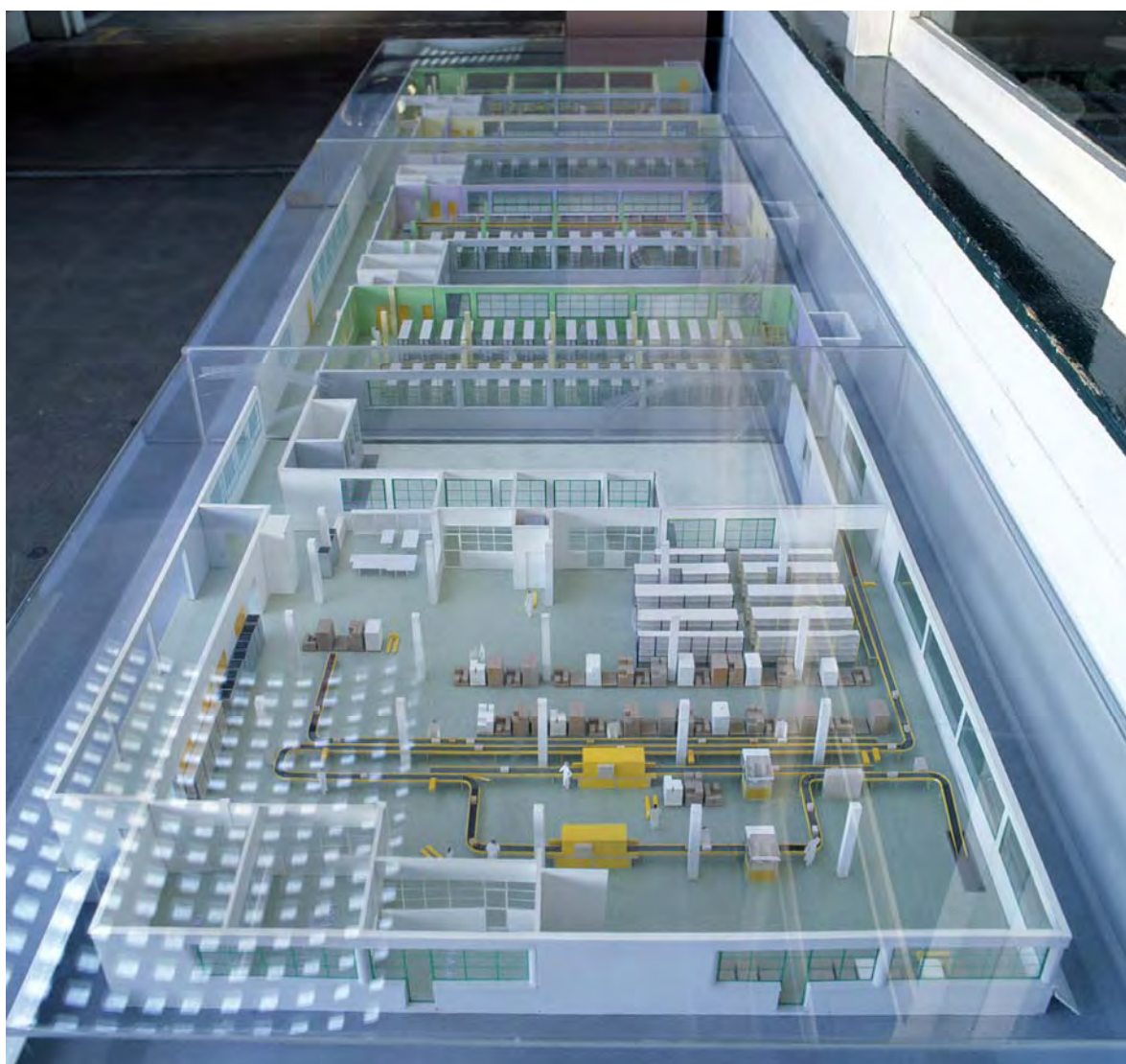


77 - Melun, Lucien-Auvert (place)

usine pharmaceutique : "La Coopération Pharmaceutique Française"

Fig33 Aile sud (conditionnement) : maquette du "Marsupilami", système d'acheminement des produits desservant le site "Lucien-Auvert" et le site "Bel-Air".

(c) Région Ile-de-France -
Inventaire général du patrimoine
culturel /
Asseline, Stéphane
03770726XA
03770727XA



77 - Melun, Damonville (rue) 5

usine pharmaceutique : "La Coopération Pharmaceutique Française"

Fig34 Ancienne annexe de l'usine "La Cooper", rue Damonville : laboratoire d'analyses médicales. Vue générale, depuis la rue.

(c) Région Ile-de-France -
Inventaire général du patrimoine
culturel /
Asseline, Stéphane
04770433XA
04770434XA

