

Île-de-France, Hauts-de-Seine
Suresnes
la Fouilleuse
9 boulevard Aristide Briand

groupe scolaire - collège Henri-Sellier, puis groupe scolaire - collège de la Cité Jardin

Références du dossier

Numéro de dossier : IA92000243
Date de l'enquête initiale : 1995
Date(s) de rédaction : 1995
Cadre de l'étude : inventaire topographique
Degré d'étude : étudié

Désignation

Dénomination : groupe scolaire, collège
Appellation : dit Collège Henri Sellier, puis Groupe Scolaire Collège de la Cité Jardin
Parties constituantes non étudiées : cour, atelier, amphithéâtre, salle des fêtes, gymnase, piscine, remise, fontaine

Compléments de localisation

Milieu d'implantation : en écart
Références cadastrales : 1991, AP, 40

Historique

Le groupe scolaire-collège de la cité-jardin fut conçu dans les années trente par l'architecte urbaniste Alexandre Maistrasse, et réalisé par Julien Quoniam, architecte qui poursuivit et acheva l'ensemble du projet après la disparition de son auteur. L'ensemble scolaire, placé dans l'axe médian de la cité et composé selon un plan symétrique, comptait, outre les habituels cours, salles de classes et bureaux administratifs, des ateliers de travaux manuels, un amphithéâtre, une salle des fêtes et de spectacle, un gymnase, une piscine, un garage automobile ainsi qu'une fontaine placée à l'entrée du réfectoire. L'ensemble, bien conservé, accueille aujourd'hui un centre de formation des professeurs des écoles.

Période(s) principale(s) : 2e quart 20e siècle
Dates : (daté par travaux historiques)
Auteur(s) de l'oeuvre : Alexandre Maistrasse (architecte) & Quoniam Julien, attribution par source)

Description

Éléments descriptifs

Matériau(x) du gros-oeuvre, mise en oeuvre et revêtement : brique ; béton armé
Matériau(x) de couverture : béton en couverture
Étage(s) ou vaisseau(x) : sous-sol, 1 étage carré
Élévations extérieures : élévation à travées
Type(s) de couverture : terrasse ; lanterneau
Escaliers : escalier dans-oeuvre ; escalier intérieur : escalier tournant à retours avec jour, en maçonnerie

Décor

Techniques : mosaïque, céramique, ferronnerie

Statut, intérêt et protection

Statut de la propriété : propriété publique

Illustrations



Bâtiment de la piscine. Vue de la façade antérieure depuis le portail d'entrée du groupe scolaire.. groupe scolaire de la cité jardin, actuellement Henri Sellier
Phot. Christian Décamps
IVR11_19879200153VAS



Bâtiment de la piscine : vue sous le porche d'accès (côté gauche).. groupe scolaire - collège Henri-Sellier, puis groupe scolaire - collège de la Cité Jardin
Phot. Christian Décamps
IVR11_19879200155XS



Bâtiment de la piscine/gymnase. Vestibule de la piscine vu depuis l'entrée. (Accès au bassin et à la tribune).. groupe scolaire - collège Henri-Sellier, puis groupe scolaire - collège de la Cité Jardin
Phot. Christian Décamps
IVR11_19879200156VS



La piscine. Vue intérieure depuis l'entrée.. groupe scolaire de la cité jardin, actuellement Henri Sellier
Phot. Christian Décamps
IVR11_19879200158VAS



Bâtiment de la piscine-gymnase. Vue intérieure de la piscine vers l'entrée et la tribune.. groupe scolaire de la cité jardin, actuellement Henri Sellier
Phot. Christian Décamps
IVR11_19879200161XAS



Le décor intérieur de la piscine.
Phot. Philippe Ayrault
IVR11_19959203299XA



Bâtiment de la piscine/gymnase :
détail de revêtement du mur intérieur
du hall du bassin.. groupe scolaire
- collège Henri-Sellier, puis groupe
scolaire - collège de la Cité Jardin
Phot. Christian Décamps
IVR11_19879200169XS



Bâtiment de la piscine/gymnase :
détail du mur de fond du hall
du bassin.. groupe scolaire -
collège Henri-Sellier, puis groupe
scolaire - collège de la Cité Jardin
Phot. Christian Décamps
IVR11_19879200165XS

Bâtiment de la piscine/gymnase :
vue du couloir des douches-
vestiaires individuels depuis l'entrée
de la piscine.. groupe scolaire -
collège Henri-Sellier, puis groupe
scolaire - collège de la Cité Jardin
Phot. Christian Décamps
IVR11_19879200163VS



Fontaine-lavabo située dans
le porche d'accès à la piscine..
groupe scolaire de la cité jardin,
actuellement Henri Sellier
Phot. Christian Décamps
IVR11_19879200167XAS

Bâtiment de la piscine /Gymnase :
vue des douches collectives,
depuis la porte du vestiaire
collectif.. groupe scolaire -
collège Henri-Sellier, puis groupe
scolaire - collège de la Cité Jardin
Phot. Christian Décamps
IVR11_19879200164VS

Auteur(s) du dossier : Catherine Rochant, Antoine Le Bas
Copyright(s) : (c) Région Ile-de-France - Inventaire général du patrimoine culturel



Bâtiment de la piscine. Vue de la façade antérieure depuis le portail d'entrée du groupe scolaire.. groupe scolaire de la cité jardin, actuellement Henri Sellier

IVR11_19879200153VAS

Auteur de l'illustration : Christian Décamps

(c) Christian Décamps, Région Ile-de-France

communication libre, reproduction soumise à autorisation



Bâtiment de la piscine : vue sous le porche d'accès (côté gauche).. groupe scolaire - collège Henri-Sellier, puis groupe scolaire - collège de la Cité Jardin

IVR11_19879200155XS

Auteur de l'illustration : Christian Décamps

(c) Christian Décamps, Région Ile-de-France

communication libre, reproduction soumise à autorisation



Bâtiment de la piscine/gymnase. Vestibule de la piscine vu depuis l'entrée. (Accès au bassin et à la tribune).. groupe scolaire - collège Henri-Sellier, puis groupe scolaire - collège de la Cité Jardin

IVR11_19879200156VS

Auteur de l'illustration : Christian Décamps

(c) Christian Décamps, Région Ile-de-France

communication libre, reproduction soumise à autorisation



La piscine. Vue intérieure depuis l'entrée.. groupe scolaire de la cité jardin, actuellement Henri Sellier

IVR11_19879200158VAS

Auteur de l'illustration : Christian Décamps

(c) Christian Décamps, Région Ile-de-France

communication libre, reproduction soumise à autorisation



Bâtiment de la piscine-gymnase. Vue intérieure de la piscine vers l'entrée et la tribune.. groupe scolaire de la cité jardin, actuellement Henri Sellier

IVR11_19879200161XAS

Auteur de l'illustration : Christian Décamps

(c) Christian Décamps, Région Ile-de-France

communication libre, reproduction soumise à autorisation



Le décor intérieur de la piscine.

IVR11_19959203299XA

Auteur de l'illustration : Philippe Ayrault

(c) Philippe Ayrault, Région Île-de-France

communication libre, reproduction soumise à autorisation



Bâtiment de la piscine/gymnase : détail de revêtement du mur intérieur du hall du bassin.. groupe scolaire - collège Henri-Sellier, puis groupe scolaire - collège de la Cité Jardin

IVR11_19879200169XS

Auteur de l'illustration : Christian Décamps

(c) Christian Décamps, Région Ile-de-France

communication libre, reproduction soumise à autorisation



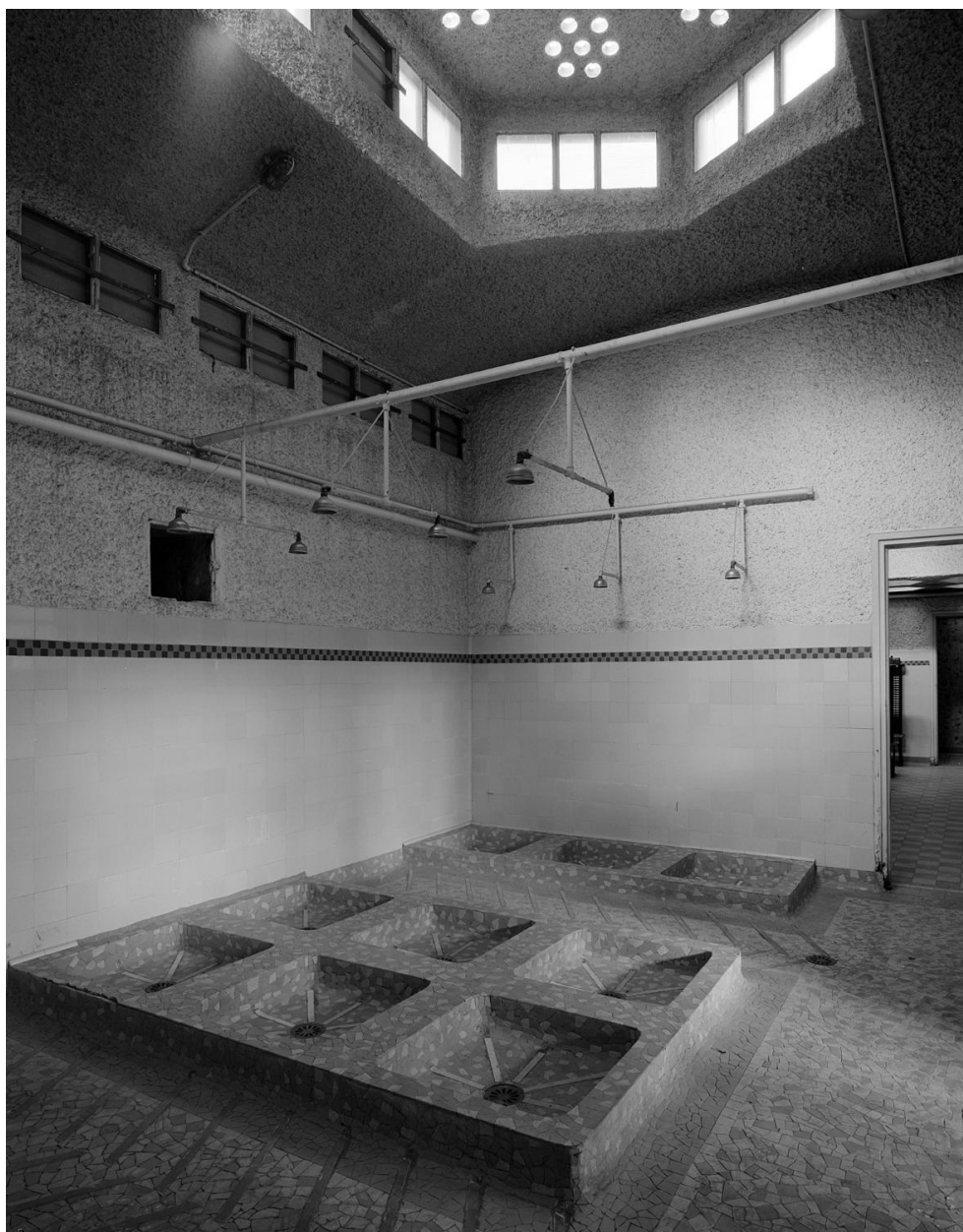
Bâtiment de la piscine/gymnase : vue du couloir des douches-vestiaires individuels depuis l'entrée de la piscine.. groupe scolaire - collège Henri-Sellier, puis groupe scolaire - collège de la Cité Jardin

IVR11_19879200163VS

Auteur de l'illustration : Christian Décamps

(c) Christian Décamps, Région Ile-de-France

communication libre, reproduction soumise à autorisation



Bâtiment de la piscine /Gymnase : vue des douches collectives, depuis la porte du vestiaire collectif.. groupe scolaire - collège Henri-Sellier, puis groupe scolaire - collège de la Cité Jardin

IVR11_19879200164VS

Auteur de l'illustration : Christian Décamps

(c) Christian Décamps, Région Ile-de-France

communication libre, reproduction soumise à autorisation



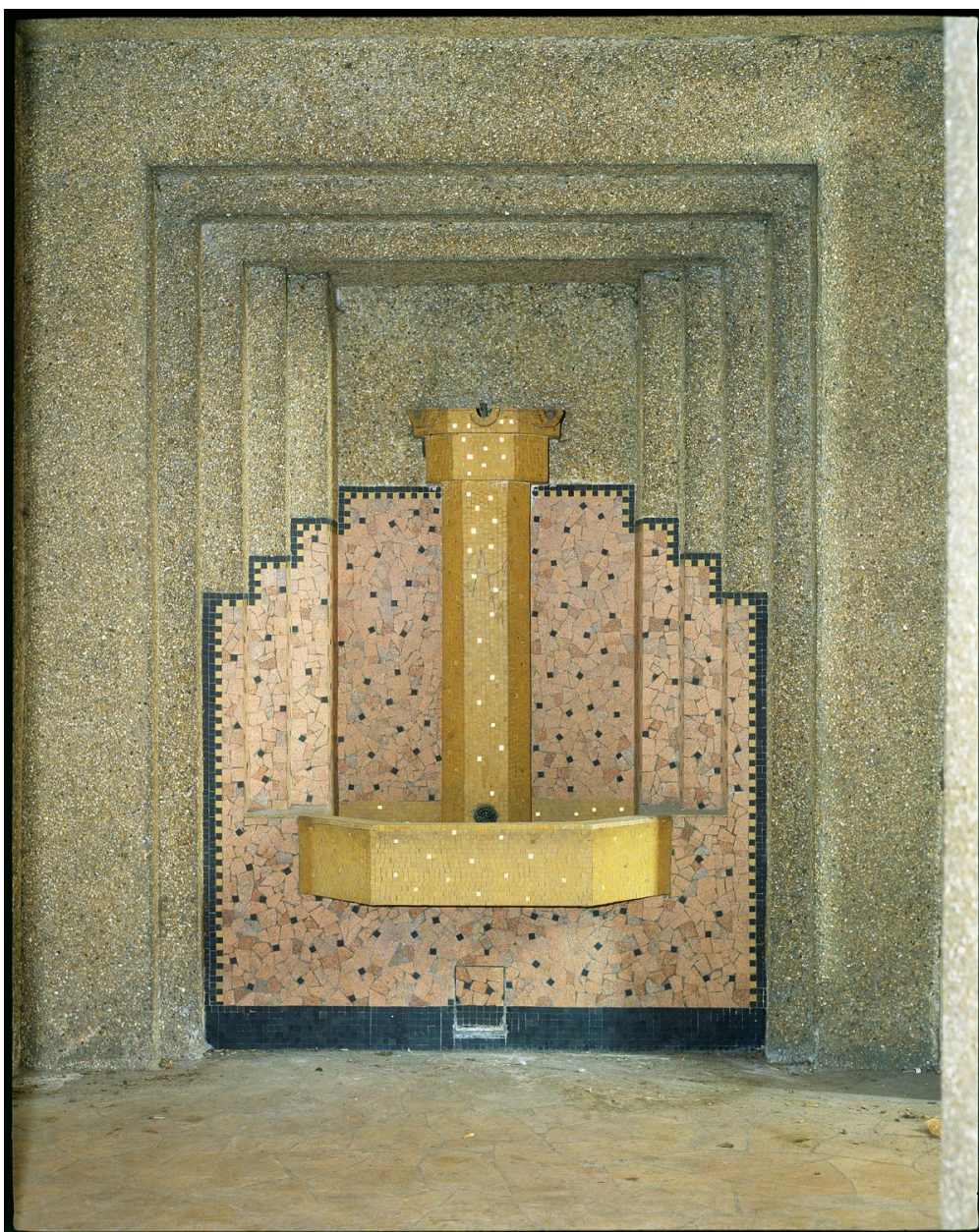
Bâtiment de la piscine/gymnase : détail du mur de fond du hall du bassin.. groupe scolaire - collège Henri-Sellier, puis groupe scolaire - collège de la Cité Jardin

IVR11_19879200165XS

Auteur de l'illustration : Christian Décamps

(c) Christian Décamps, Région Ile-de-France

communication libre, reproduction soumise à autorisation



Fontaine-lavabo située dans le porche d'accès à la piscine.. groupe scolaire de la cité jardin, actuellement Henri Sellier

IVR11_19879200167XAS

Auteur de l'illustration : Christian Décamps

(c) Christian Décamps, Région Ile-de-France

communication libre, reproduction soumise à autorisation